



VYSOKÉ UČENÍ TECHNICKÉ V BRNĚ

BRNO UNIVERSITY OF TECHNOLOGY

FAKULTA STAVEBNÍ

FACULTY OF CIVIL ENGINEERING

ÚSTAV POZEMNÍHO STAVITELSTVÍ

INSTITUTE OF BUILDING STRUCTURES

PRÍLOHA Č. 9 – VÝPOČET ČINITELA DENNÉHO OSVETLENIA

BAKALÁŘSKÁ PRÁCE

BACHELOR'S THESIS

AUTOR PRÁCE

AUTHOR

Jakub Neuner

VEDOUCÍ PRÁCE

SUPERVISOR

doc. Ing. KAREL ŠUHAJDA, Ph.D.

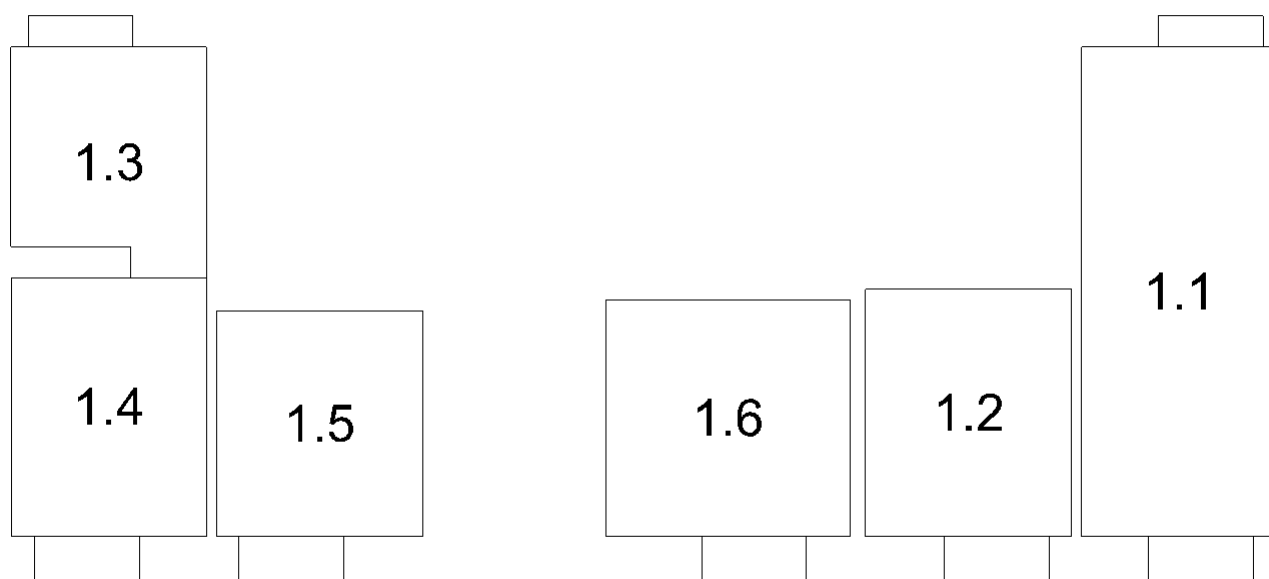
BRNO 2018

Obsah

Úvodní stránka	1
Obsah	2
Přehled výsledků	3
Budova	
1 Podlažie	
1.1 A.102 + A.103 - Obývacia miestnosť + Kuchyňa	5
1.2 A.104 - Spálňa	8
1.3 B.103 - Kuchyňa	10
1.4 B.104 - Obývacia miestnosť	12
1.5 B.105 - Spálňa	14
1.6 102. - Kolárna	16
2 Podlažie	
2.1 A.203 - Kuchyňa	18
2.2 A.204 - Obývacia miestnosť	20
2.3 A.205 - Spálňa	22
2.4 B.203 - Kuchyňa	24
2.5 B.204 - Obývacia miestnosť	26
2.6 B.205 - Spálňa	28
2.7 C.201 - Kuchyňa + Chodba	30
2.8 C.202 - Spálňa	31
3 Podlažie	
4 Podlažie	
4.1 A.403 - Spálňa	33
4.2 A.404 - Obývacia miestnosť + Kuchyňa	35
4.3 A.405 - Izba	37
4.4 B.403 - Spálňa	39
4.5 A.404 - Obývacia miestnosť + Kuchyňa	41
4.6 B.405 - Izba	43

Přehled výsledků

Název	Minimální hodnota	Průměrná hodnota	Maximální hodnota	Rovnoměrnost
1.1 - A.102 + A.103 - Obývací místnost + Kuchyňa				
Činitel denní osvětlenosti	0,9 / 0,7 %	0,9 / 0,9 %	1,0 %	0,9
1.2 - A.104 - Spálňa				
Činitel denní osvětlenosti	0,8 / 0,7 %	1,0 / 0,9 %	1,1 %	0,72
1.3 - B.103 - Kuchyňa				
Činitel denní osvětlenosti	1,2 / 0,7 %	1,4 / 0,9 %	1,6 %	0,75
1.4 - B.104 - Obývací místnost				
Činitel denní osvětlenosti	0,8 / 0,7 %	0,9 / 0,9 %	1,0 %	0,87
1.5 - B.105 - Spálňa				
Činitel denní osvětlenosti	0,9 / 0,7 %	1,1 / 0,9 %	1,3 %	0,7
2.1 - A.203 - Kuchyňa				
Činitel denní osvětlenosti	1,2 / 0,7 %	1,4 / 0,9 %	1,6 %	0,73
2.2 - A.204 - Obývací místnost				
Činitel denní osvětlenosti	1,1 / 0,7 %	1,2 / 0,9 %	1,3 %	0,89
2.3 - A.205 - Spálňa				
Činitel denní osvětlenosti	0,8 / 0,7 %	0,9 / 0,9 %	0,9 %	0,83
2.4 - B.203 - Kuchyňa				
Činitel denní osvětlenosti	1,3 / 0,7 %	1,6 / 0,9 %	1,8 %	0,75
2.5 - B.204 - Obývací místnost				
Činitel denní osvětlenosti	1,1 / 0,7 %	1,2 / 0,9 %	1,3 %	0,89
2.6 - B.205 - Spálňa				
Činitel denní osvětlenosti	0,8 / 0,7 %	0,9 / 0,9 %	1,0 %	0,83
2.8 - C.202 - Spálňa				
Činitel denní osvětlenosti	0,8 / 0,7 %	0,9 / 0,9 %	1,0 %	0,78
4.1 - A.403 - Spálňa				
Činitel denní osvětlenosti	1,4 / 0,7 %	1,5 / 0,9 %	1,6 %	0,87
4.2 - A.404 - Obývací místnost + Kuchyňa				
Činitel denní osvětlenosti	1,0 / 0,7 %	1,0 / 0,9 %	1,1 %	0,93
4.3 - A.405 - Izba				
Činitel denní osvětlenosti	1,0 / 0,7 %	1,2 / 0,9 %	1,3 %	0,78
4.4 - B.403 - Spálňa				
Činitel denní osvětlenosti	1,4 / 0,7 %	1,5 / 0,9 %	1,6 %	0,87
4.5 - A.404 - Obývací místnost + Kuchyňa				
Činitel denní osvětlenosti	1,0 / 0,7 %	1,0 / 0,9 %	1,0 %	0,99
4.6 - B.405 - Izba				
Činitel denní osvětlenosti	1,0 / 0,7 %	1,2 / 0,9 %	1,3 %	0,8



1.1: A.102 + A.103 - Obývací místnost + Kuchyň | **1.2:** A.104 - Spálňa | **1.3:** B.103 - Kuchyň | **1.4:** B.104 - Obývací místnost | **1.5:** B.105 - Spálňa | **1.6:** 102. - Kolárna

1.1 A.102 + A.103 - Obývací místnost + Kuchyňa

Obecné

Pozice | 1

Údržba

Čistota prostředí | Čisté

Geometrie

Výška | 2700 mm

Plocha | 31,4 m²

Výpočet

Dělicí poměr otvoru | 10

Počet odrazů | 3

Rozměr elementární plochy | 200 mm

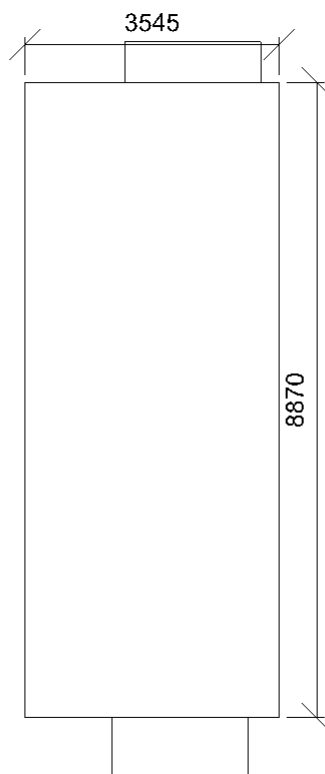
Odrážnost

Podlaha | 0,77

Strop | 0,7

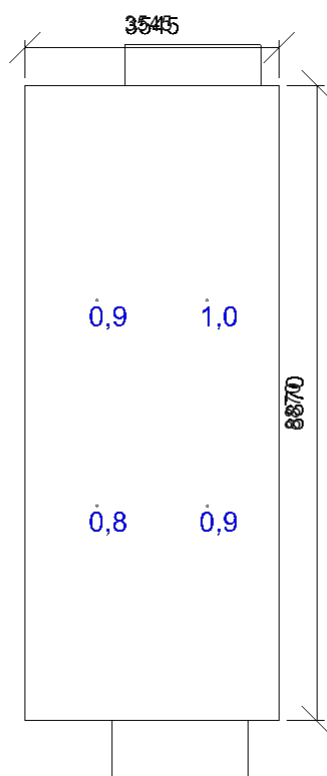
Stěny | 0,5

Půdorys



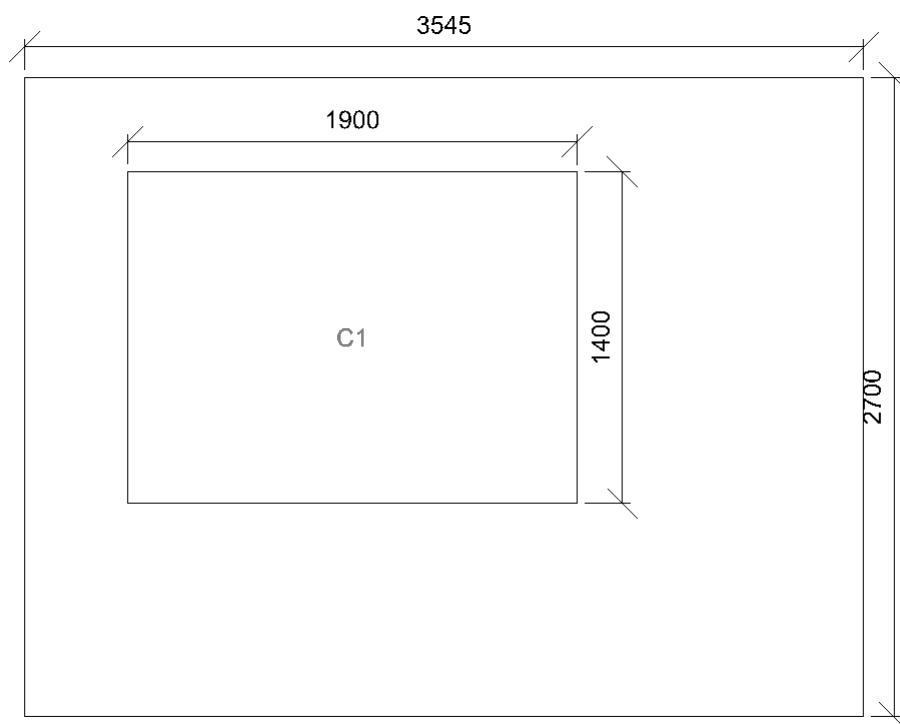
Otvory

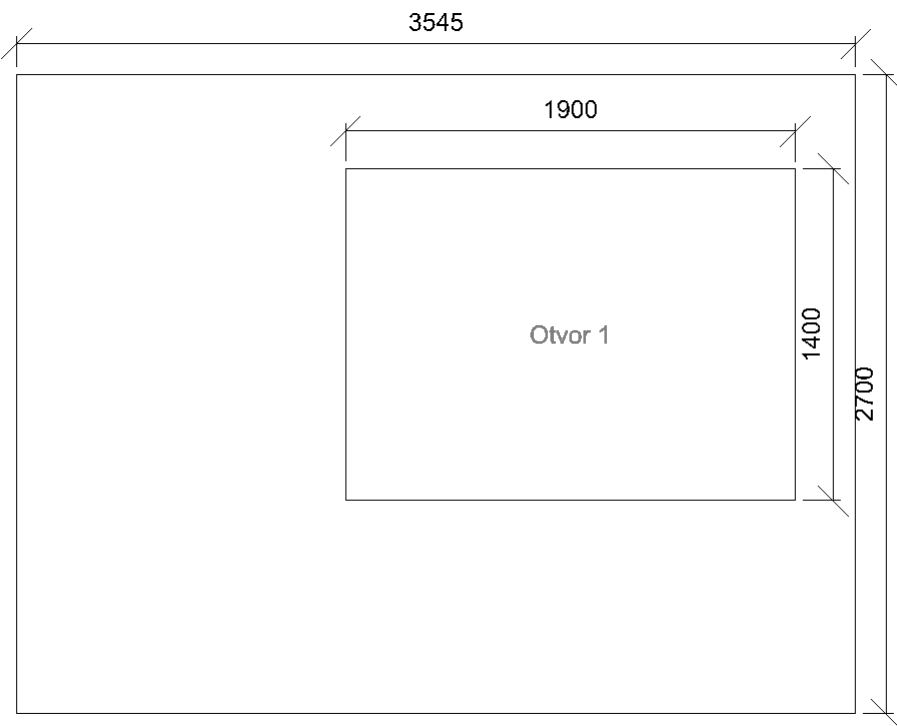
Název	Tloušťka ostění [mm] Posunutí				Otočení	
C1	830,0	435,0	900,0	mm	0,0 °	
Otvor 1	565,0	1390,0	900,0	mm	0,0 °	
Název	Druh skla	Koeficient prostupu 1 skla	Počet skel	Koeficient konstrukce otvoru	Koeficient konstrukce budovy	Koeficient regulačních zařízení
C1	Čiré	0,92	3	0,75	1	1
Otvor 1	Čiré	0,92	3	0,75	1	1



Dmin/Dm/Dmax: **0,9/0,9/1,0 %** | Rovnoměrnost: **0,9**

Stena 2





1.2 A.104 - Spálňa

Obecné

Pozice | 2

Údržba

Čistota prostredí | Čisté

Geometrie

Výška | 2700 mm

Plocha | 16,8 m²

Výpočet

Dělicí poměr otvoru | 10

Počet odrazů | 3

Rozměr elementární plochy | 200 mm

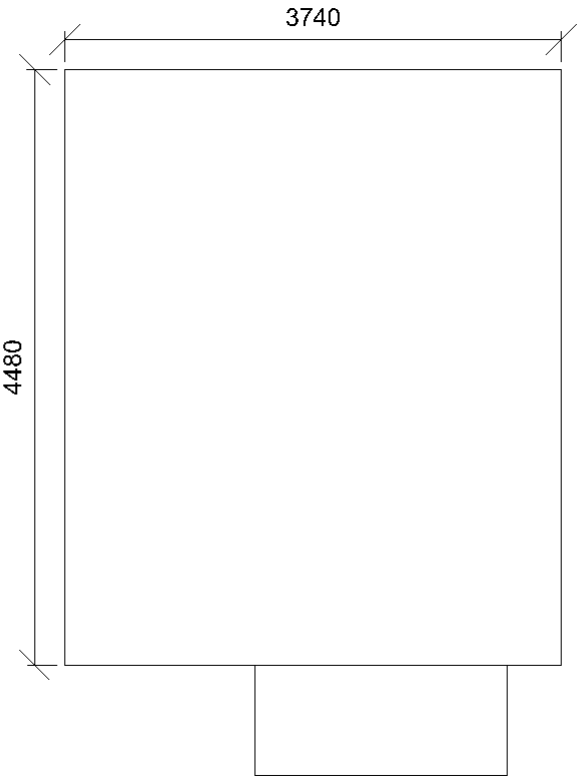
Odraznost

Podlaha | 0,77

Strop | 0,7

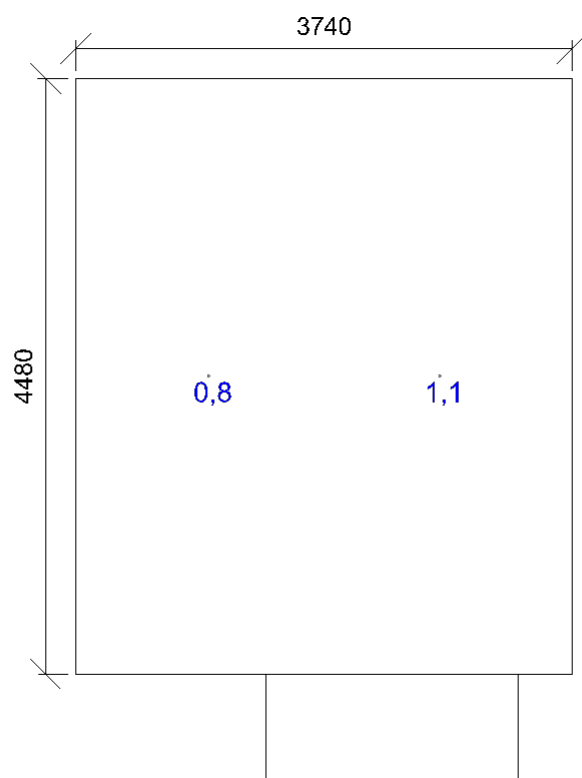
Stěny | 0,5

Půdorys



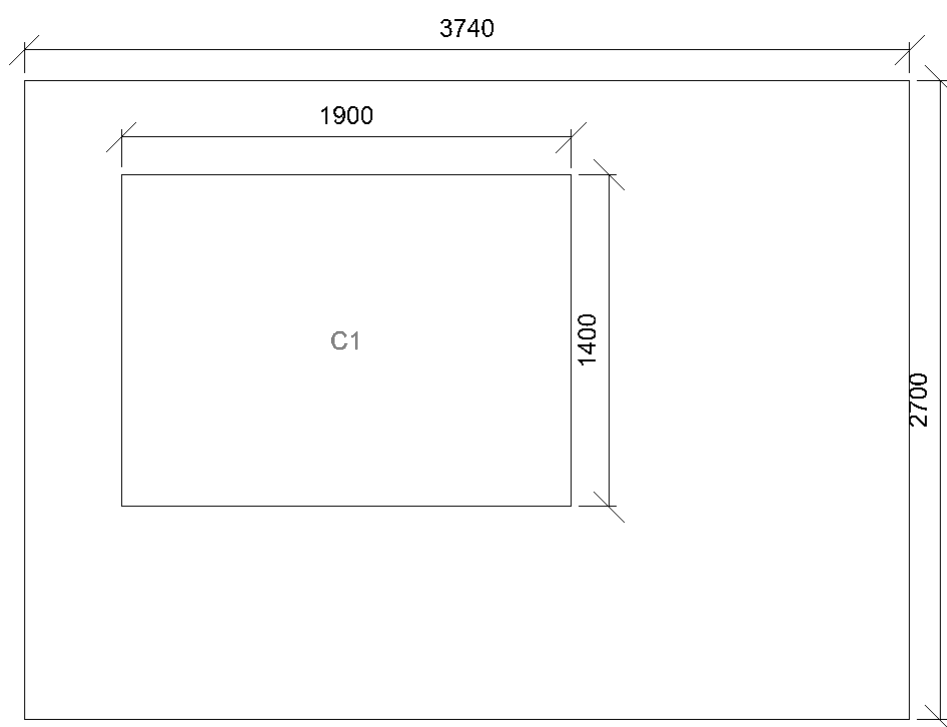
Otvory

Název		Tloušťka ostění [mm] Posunutí			Otočení	
C1		830,0	410,0	900,0	mm	0,0 °
Název	Druh skla	Koeficient prostupu 1 skla	Počet skel	Koeficient konstrukce otvoru	Koeficient konstrukce budovy	Koeficient regulačních zařízení
C1	Čiré	0,92	2	0,75	1	1



Dmin/Dm/Dmax: **0,8/1,0/1,1 %** | Rovnoměrnost: **0,72**

Stena 2



1.3 B.103 - Kuchyňa

Obecné

Pozice | 3

Údržba

Čistota prostředí | Čisté

Geometrie

Výška | 2700 mm

Plocha | 13,6 m²

Výpočet

Dělicí poměr otvoru | 10

Počet odrazů | 3

Rozměr elementární plochy | 200 mm

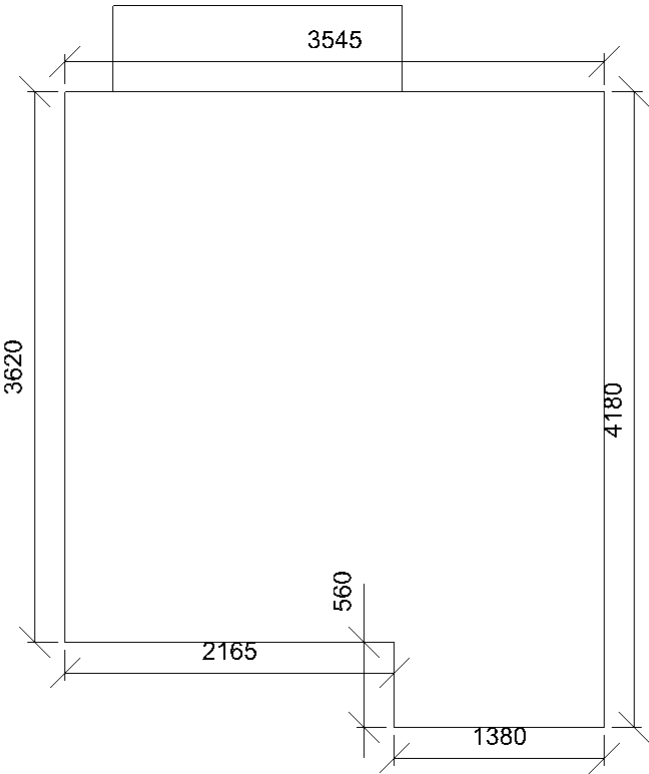
Odrážnost

Podlaha | 0,77

Strop | 0,7

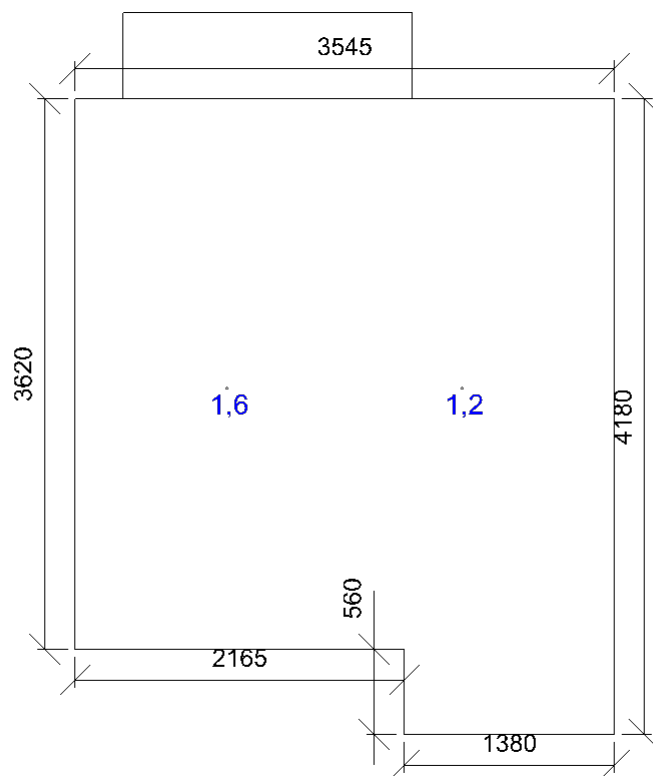
Stěny | 0,5

Půdorys



Otvory

Název		Tloušťka ostění [mm] Posunutí			Otočení	
Otvor 1		565,0	315,0	900,0	mm	0,0 °
Název	Druh skla	Koeficient prostupu 1 skla	Počet skel	Koeficient konstrukce otvoru	Koeficient konstrukce budovy	Koeficient regulačních zařízení
Otvor 1	Čiré	0,92	3	0,75	1	1



Dmin/Dm/Dmax: **1,2/1,4/1,6 %** | Rovnoměrnost: **0,75**

1.4 B.104 - Obývací místnost

Obecné

Pozice | 4

Údržba

Čistota prostředí | Čisté

Geometrie

Výška | 2700 mm

Plocha | 16,6 m²

Výpočet

Dělicí poměr otvoru | 10

Počet odrazů | 3

Rozměr elementární plochy | 200 mm

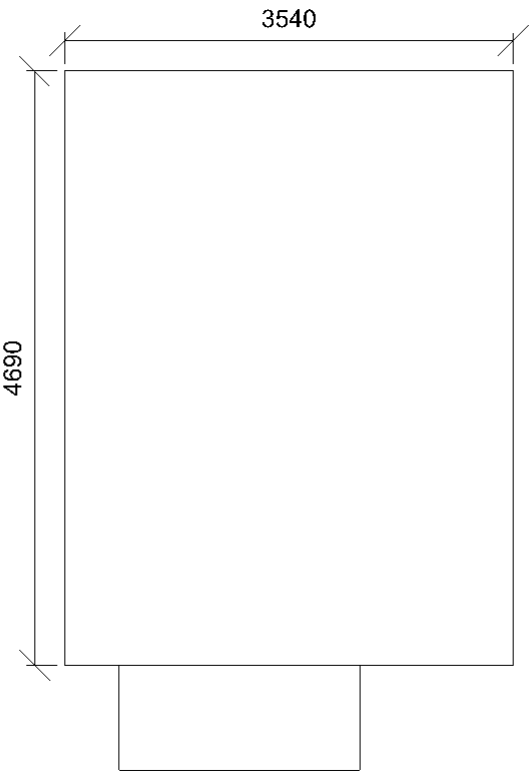
Odraznost

Podlaha | 0,77

Strop | 0,7

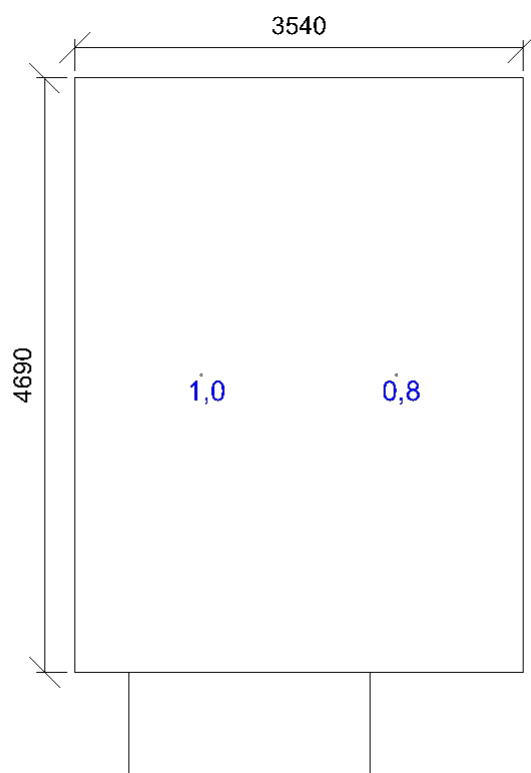
Stěny | 0,5

Půdorys



Otvory

Název		Tloušťka ostění [mm] Posunutí			Otočení	
C1		830,0	1210,0	900,0	mm	0,0 °
Název	Druh skla	Koeficient prostupu 1 skla	Počet skel	Koeficient konstrukce otvoru	Koeficient konstrukce budovy	Koeficient regulačních zařízení
C1	Čiré	0,92	3	0,75	1	1



Dmin/Dm/Dmax: **0,8/0,9/1,0 %** | Rovnoměrnost: **0,87**

1.5 B.105 - Spál'ňa

Obecné

Pozice | 5

Údržba

Čistota prostředí | Čisté

Geometrie

Výška | 2700 mm

Plocha | 15,3 m²

Výpočet

Dělicí poměr otvoru | 10

Počet odrazů | 3

Rozměr elementární plochy | 200 mm

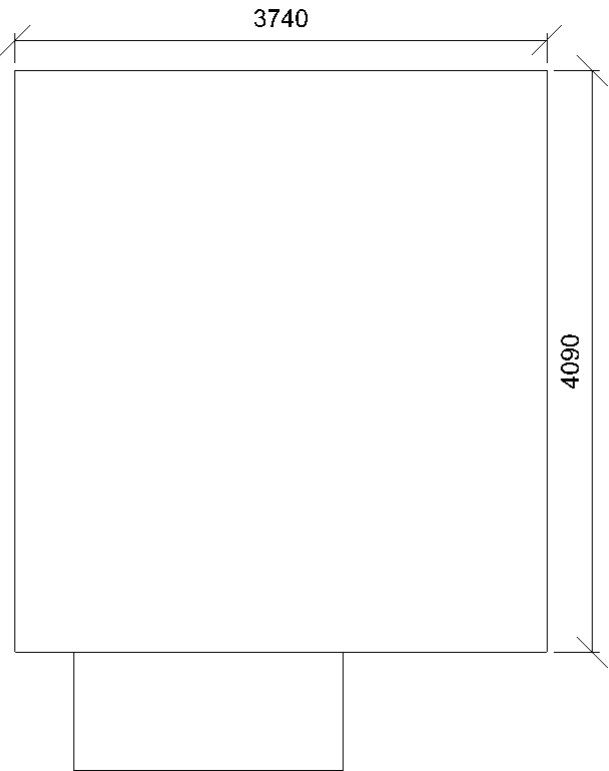
Odraznost

Podlaha | 0,77

Strop | 0,7

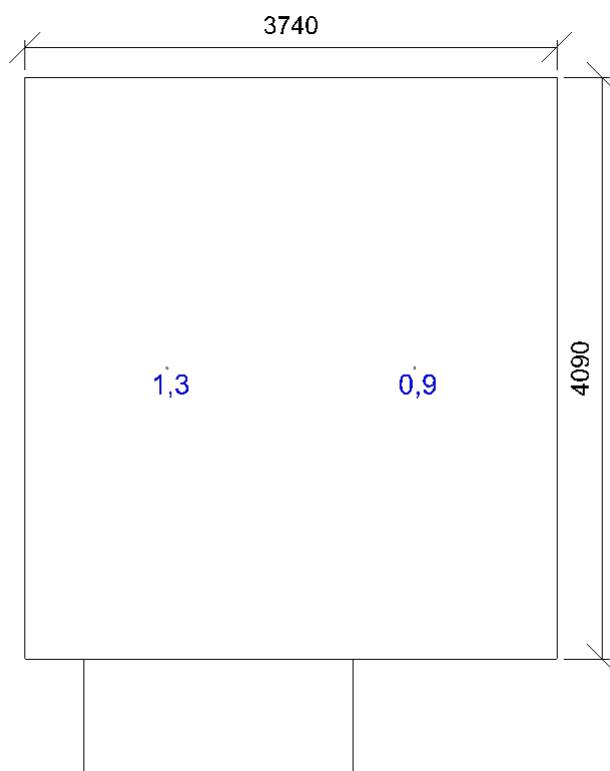
Stěny | 0,5

Půdorys



Otvory

Název		Tloušťka ostění [mm] Posunutí			Otočení	
C1		830,0	1430,0	900,0	mm	0,0 °
Název	Druh skla	Koeficient prostupu 1 skla	Počet skel	Koeficient konstrukce otvoru	Koeficient konstrukce budovy	Koeficient regulačních zařízení
C1	Čiré	0,92	2	0,75	1	1



Dmin/Dm/Dmax: **0,9/1,1/1,3 %** | Rovnoměrnost: **0,7**

1.6 102. - Kolárna

Obecné

Pozice | 6

Údržba

Čistota prostředí | Čisté

Geometrie

Výška | 2700 mm

Plocha | 19,0 m²

Výpočet

Dělicí poměr otvoru | 10

Počet odrazů | 3

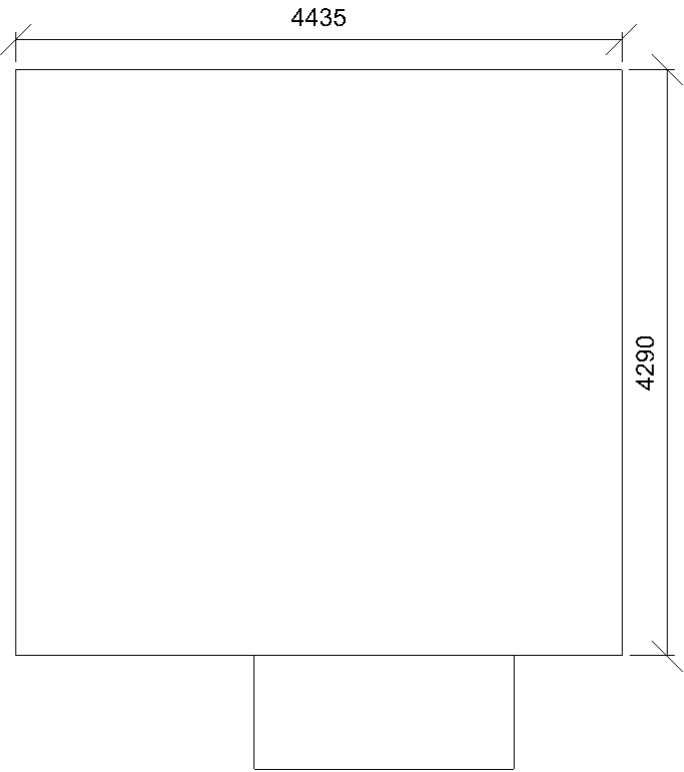
Odraznost

Podlaha | 0,77

Strop | 0,7

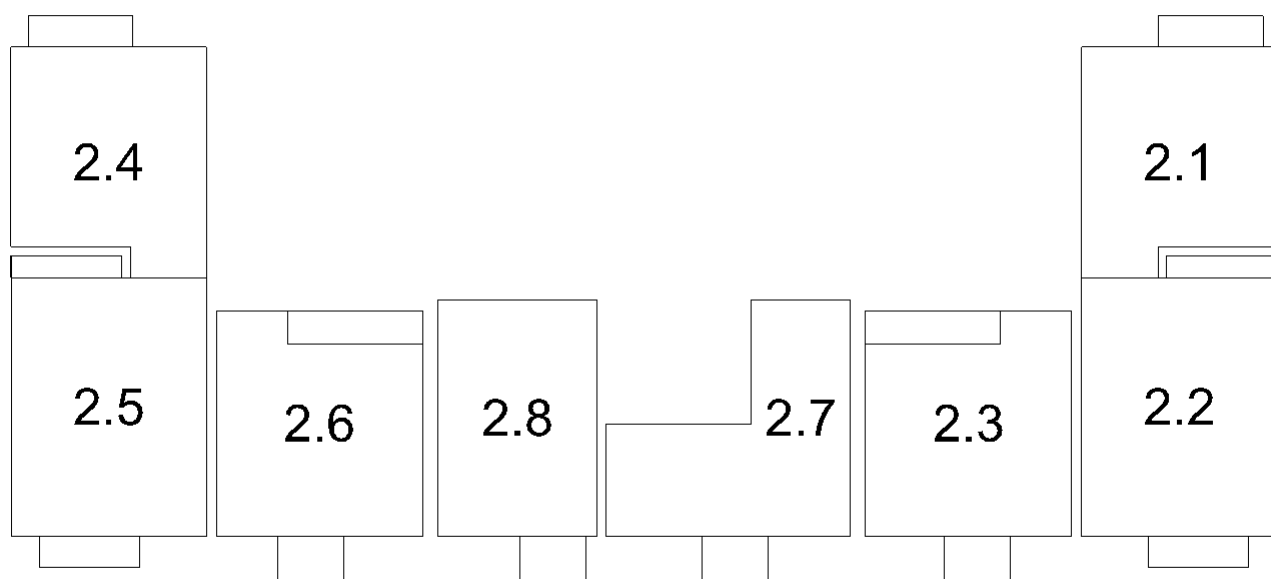
Stěny | 0,5

Půdorys



Otvory

Název		Tloušťka ostění [mm] Posunutí			Otočení		
Otvor 1		830,0	790,0	900,0	mm	0,0 °	
Název	Druh skla	Koeficient prostupu 1 skla	Počet skel	Koeficient konstrukce otvoru	Koeficient konstrukce budovy	Koeficient regulačních zařízení	
Otvor 1	Čiré	0,92	3	0,75	1	1	



2.1: A.203 - Kuchyňa | **2.2:** A.204 - Obývací miestnosť | **2.3:** A.205 - Spálňa | **2.4:** B.203 - Kuchyňa | **2.5:** B.204 - Obývací miestnosť | **2.6:** B.205 - Spálňa | **2.7:** C.201 - Kuchyňa + Chodba | **2.8:** C.202 - Spálňa

2.1 A.203 - Kuchyňa

Obecné

Pozice | 1

Údržba

Čistota prostředí | Čisté

Geometrie

Výška | 2700 mm

Plocha | 13,6 m²

Výpočet

Dělicí poměr otvoru | 10

Počet odrazů | 3

Rozměr elementární plochy | 200 mm

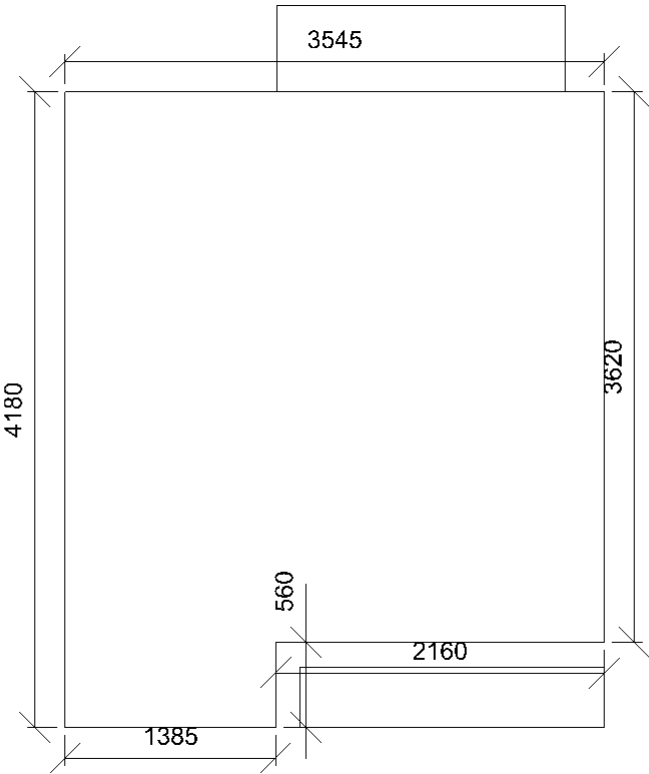
Odrážnost

Podlaha | 0,77

Strop | 0,7

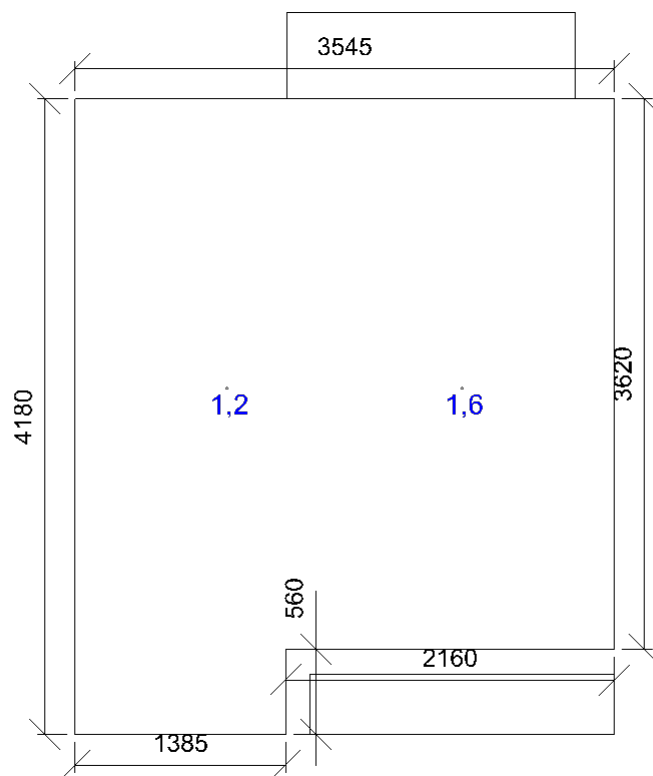
Stěny | 0,5

Půdorys



Otvory

Název		Tloušťka ostění [mm] Posunutí			Otočení	
Otvor 1		565,0	1390,0	900,0	mm	0,0 °
Název	Druh skla	Koeficient prostupu 1 skla	Počet skel	Koeficient konstrukce otvoru	Koeficient konstrukce budovy	Koeficient regulačních zařízení
Otvor 1	Čiré	0,92	3	0,75	1	1



Dmin/Dm/Dmax: **1,2/1,4/1,6 %** | Rovnoměrnost: **0,73**

2.2 A.204 - Obývací místnost

Obecné

Pozice	2
Údržba	
Čistota prostředí	Čisté

Geometrie

Výška	2700 mm
Plocha	16,6 m²

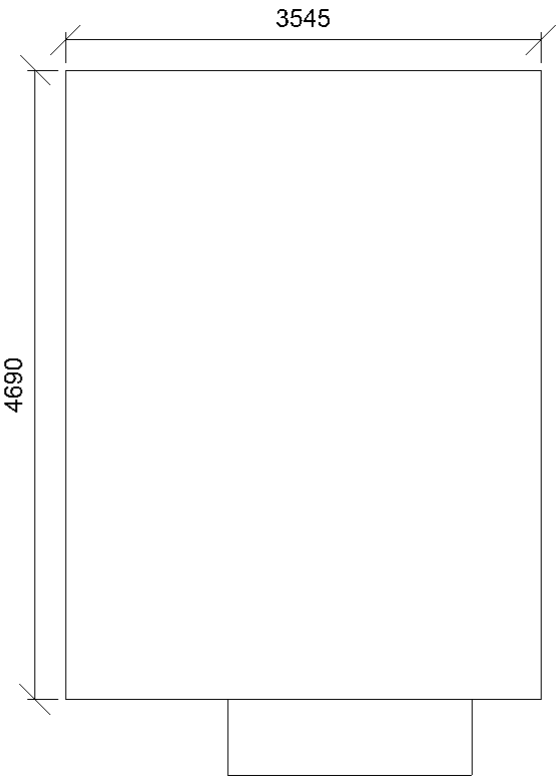
Výpočet

Dělicí poměr otvoru	10
Počet odrazů	3
Rozměr elementární plochy	200 mm

Odrážnost

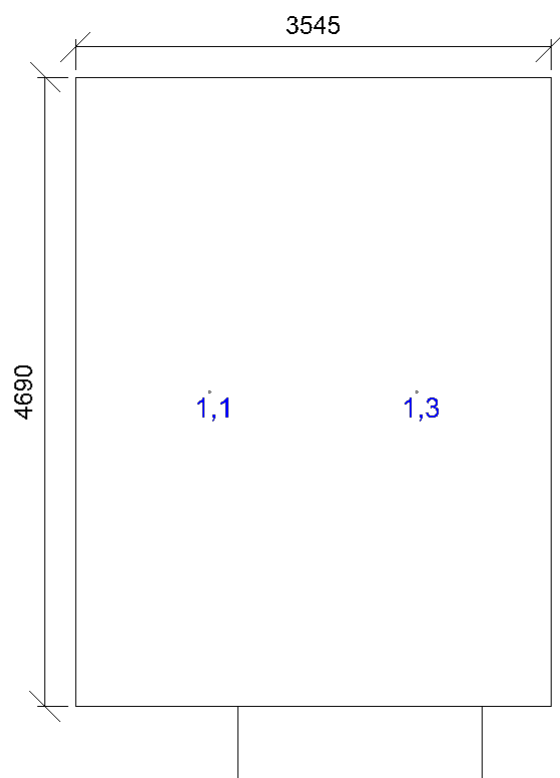
Podlaha	0,77
Strop	0,7
Stěny	0,5

Půdorys



Otvory

Název		Tloušťka ostění [mm] Posunutí			Otočení	
C2		565,0	515,0	0,0	mm	0,0 °
Název	Druh skla	Koeficient prostupu 1 skla	Počet skel	Koeficient konstrukce otvoru	Koeficient konstrukce budovy	Koeficient regulačních zařízení
C2	Čiré	0,92	3	0,75	1	1



Dmin/Dm/Dmax: **1,1/1,2/1,3 %** | Rovnoměrnost: **0,89**

2.3 A.205 - Spálňa

Obecné

Pozice | 3

Údržba

Čistota prostredí | Čisté

Geometrie

Výška | 2700 mm

Plocha | 15,3 m²

Výpočet

Dělicí poměr otvoru | 10

Počet odrazů | 3

Rozměr elementární plochy | 200 mm

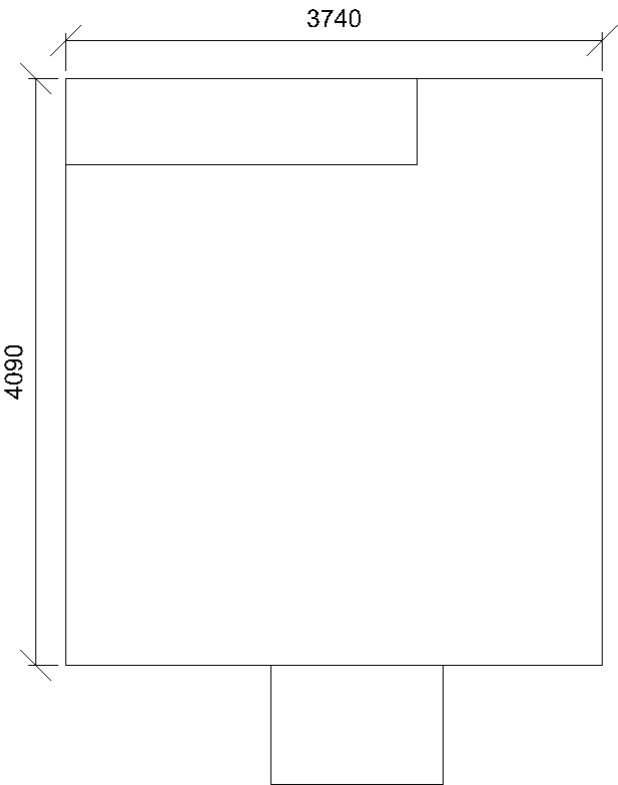
Odraznost

Podlaha | 0,77

Strop | 0,7

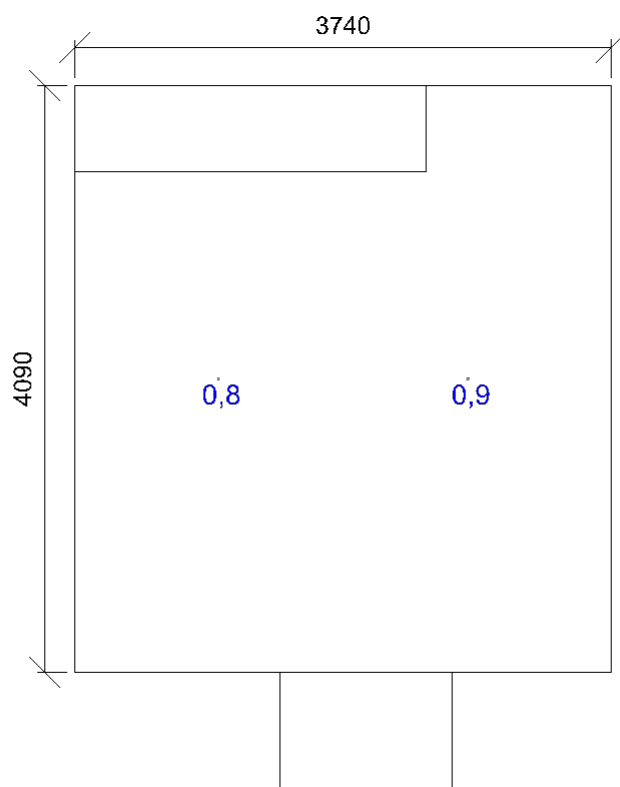
Stěny | 0,5

Půdorys



Otvory

Název		Tloušťka ostění [mm] Posunutí			Otočení	
C1		830,0	1110,0	0,0	mm	0,0 °
Název	Druh skla	Koeficient prostupu 1 skla	Počet skel	Koeficient konstrukce otvoru	Koeficient konstrukce budovy	Koeficient regulačních zařízení
C1	Čiré	0,92	3	0,75	1	1



Dmin/Dm/Dmax: **0,8/0,9/0,9 %** | Rovnoměrnost: **0,83**

2.4 B.203 - Kuchyňa

Obecné

Pozice | 4

Údržba

Čistota prostředí | Čisté

Geometrie

Výška | 2700 mm

Plocha | 13,6 m²

Výpočet

Dělicí poměr otvoru | 10

Počet odrazů | 3

Rozměr elementární plochy | 200 mm

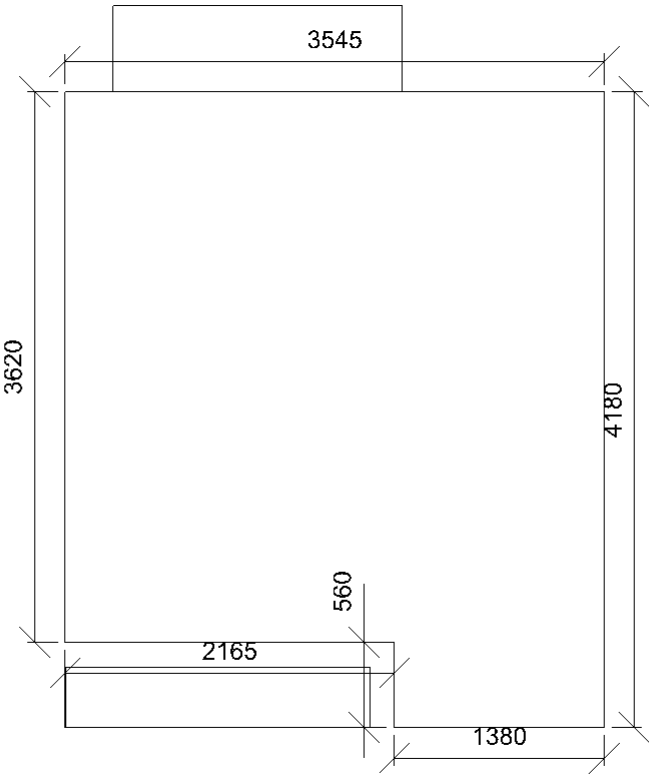
Odrážnost

Podlaha | 0,77

Strop | 0,7

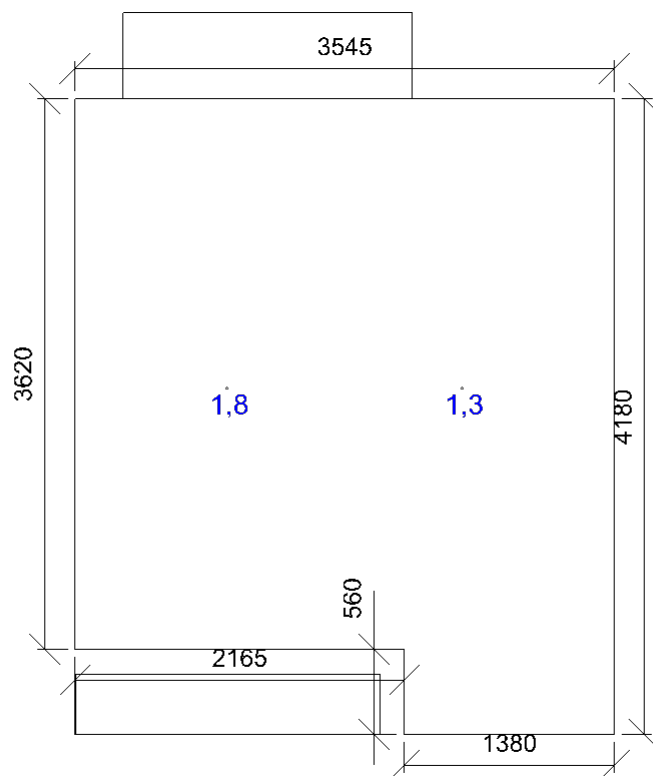
Stěny | 0,5

Půdorys



Otvory

Název		Tloušťka ostění [mm] Posunutí			Otočení	
Otvor 1		565,0	315,0	900,0	mm	0,0 °
Název	Druh skla	Koeficient prostupu 1 skla	Počet skel	Koeficient konstrukce otvoru	Koeficient konstrukce budovy	Koeficient regulačních zařízení
Otvor 1	Čiré	0,92	2	0,75	1	1



Dmin/Dm/Dmax: **1,3/1,6/1,8 %** | Rovnoměrnost: **0,75**

2.5 B.204 - Obývací místnost

Obecné

Pozice | 5

Údržba

Čistota prostředí | Čisté

Geometrie

Výška | 2700 mm

Plocha | 16,6 m²

Výpočet

Dělicí poměr otvoru | 10

Počet odrazů | 3

Rozměr elementární plochy | 200 mm

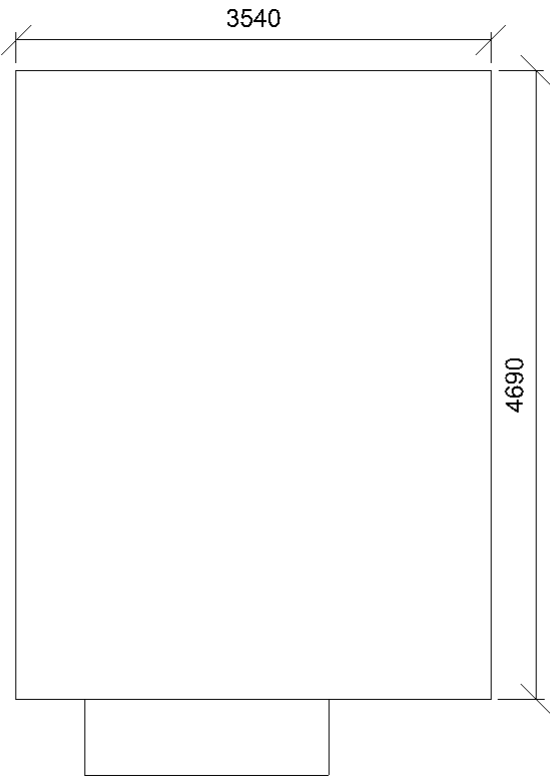
Odraznost

Podlaha | 0,77

Strop | 0,7

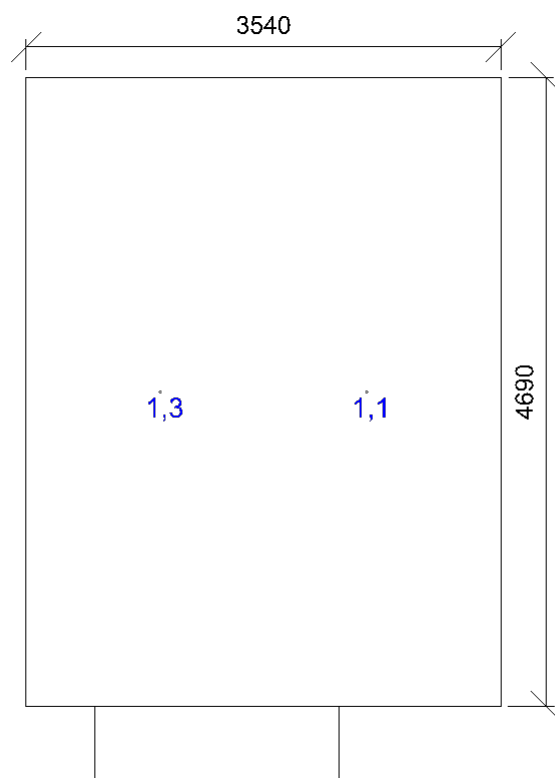
Stěny | 0,5

Půdorys



Otvory

Název		Tloušťka ostění [mm] Posunutí			Otočení	
C2		565,0	1210,0	0,0	mm	0,0 °
Název	Druh skla	Koeficient prostupu 1 skla	Počet skel	Koeficient konstrukce otvoru	Koeficient konstrukce budovy	Koeficient regulačních zařízení
C2	Čiré	0,92	3	0,75	1	1



Dmin/Dm/Dmax: **1,1/1,2/1,3 %** | Rovnoměrnost: **0,89**

2.6 B.205 - Spálňa

Obecné

Pozice | 6

Údržba

Čistota prostředí | Čisté

Geometrie

Výška | 2700 mm

Plocha | 15,3 m²

Výpočet

Dělicí poměr otvoru | 10

Počet odrazů | 3

Rozměr elementární plochy | 200 mm

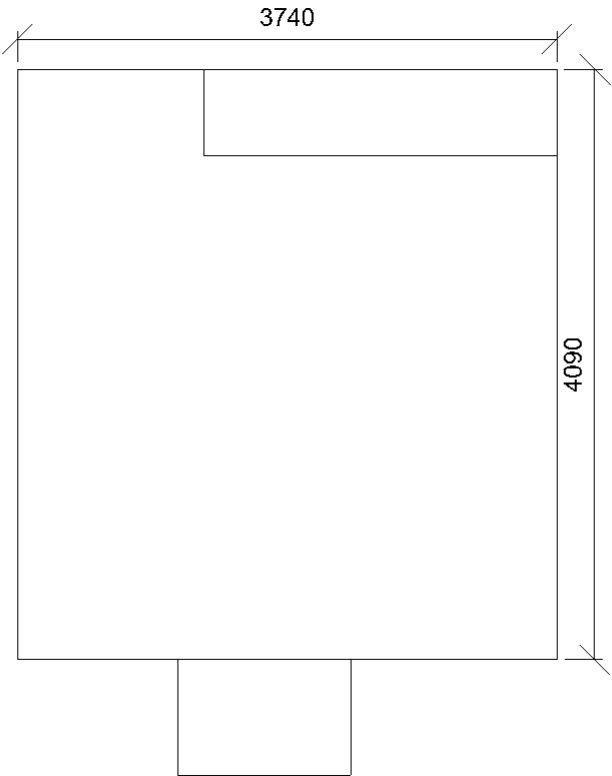
Odraznost

Podlaha | 0,77

Strop | 0,7

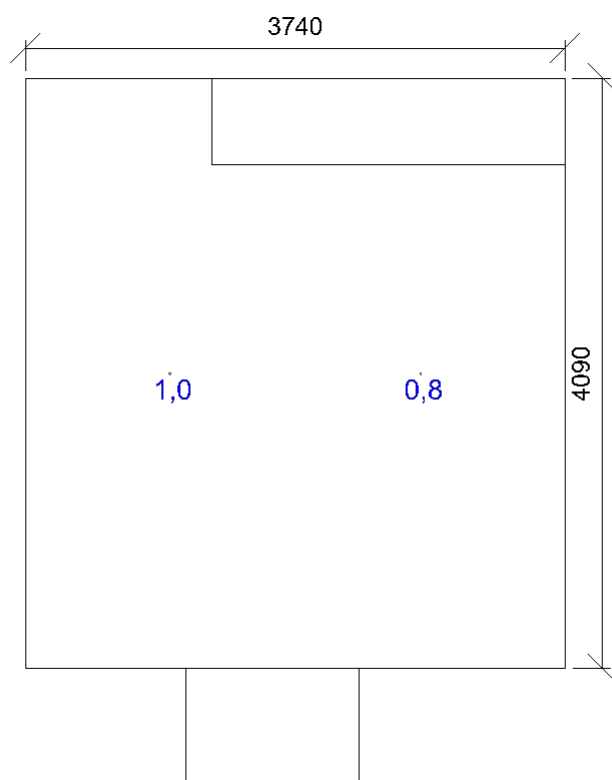
Stěny | 0,5

Půdorys



Otvory

Název		Tloušťka ostění [mm] Posunutí			Otočení	
C1		800,0	1430,0	0,0	mm	0,0 °
Název	Druh skla	Koeficient prostupu 1 skla	Počet skel	Koeficient konstrukce otvoru	Koeficient konstrukce budovy	Koeficient regulačních zařízení
C1	Čiré	0,92	3	0,75	1	1



Dmin/Dm/Dmax: **0,8/0,9/1,0 %** | Rovnoměrnost: **0,83**

2.7 C.201 - Kuchyňa + Chodba

Obecné

Pozice | 7

Údržba

Čistota prostředí | Čisté

Geometrie

Výška | 2700 mm

Plocha | 13,1 m²

Výpočet

Dělicí poměr otvoru | 10

Počet odrazů | 3

Rozměr elementární plochy | 200 mm

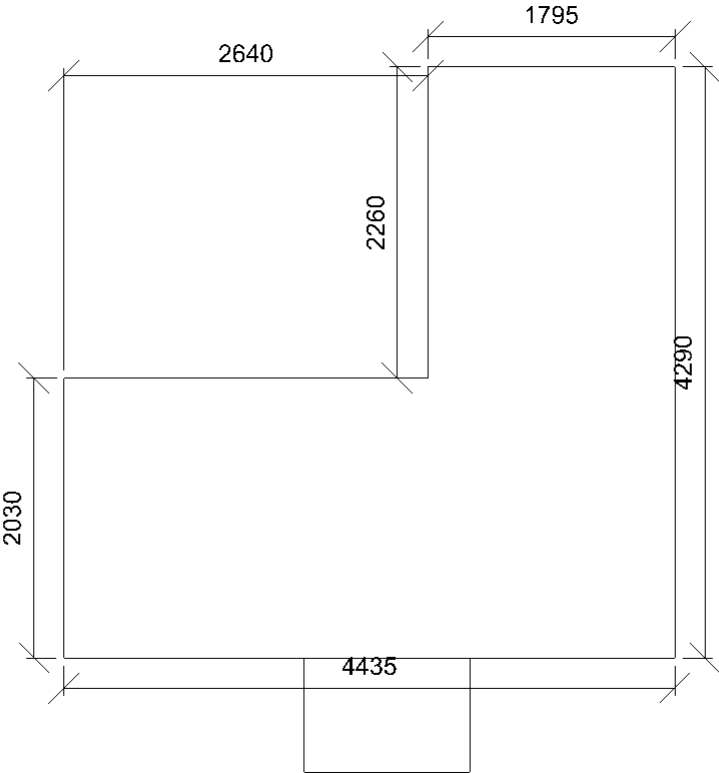
Odraznost

Podlaha | 0,77

Strop | 0,7

Stěny | 0,5

Půdorys



Otvory

Název		Tloušťka ostění [mm] Posunutí			Otočení		
C1		830,0	1490,0	0,0	mm	0,0 °	
Název	Druh skla	Koeficient prostupu 1 skla	Počet skel	Koeficient konstrukce otvoru	Koeficient konstrukce budovy	Koeficient regulačních zařízení	
C1	Čiré	0,92	3	0,75	1	1	

2.8 C.202 - Spálňa

Obecné

Pozice | 8

Údržba

Čistota prostredí | Čisté

Geometrie

Výška | 2700 mm

Plocha | 12,4 m²

Výpočet

Dělicí poměr otvoru | 10

Počet odrazů | 3

Rozměr elementární plochy | 200 mm

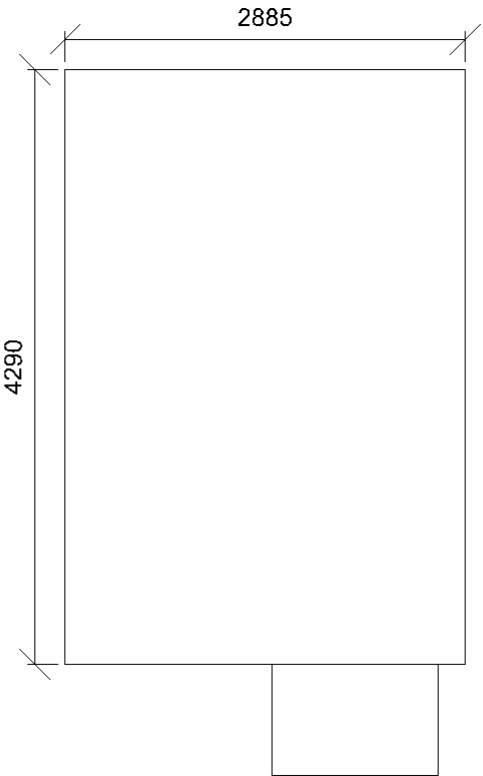
Odrážnosť

Podlaha | 0,77

Strop | 0,7

Stěny | 0,5

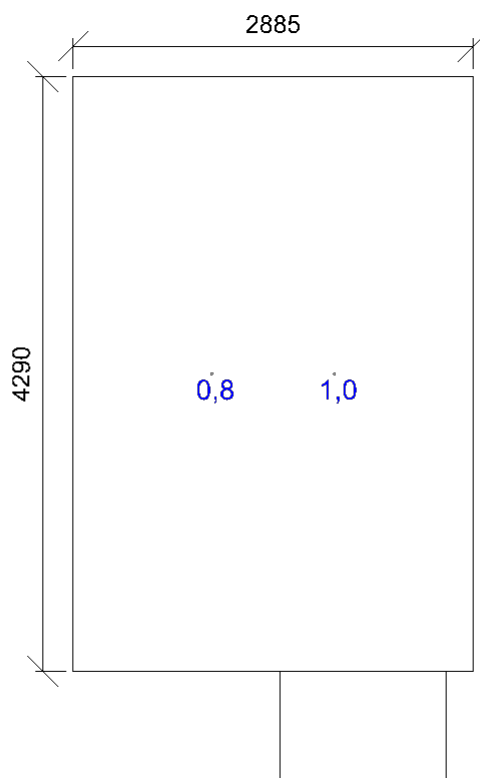
Půdorys



Otvory

Název		Tloušťka ostění [mm] Posunutí			Otočení	
C1		800,0	195,0	0,0	mm	0,0 °
Název	Druh skla	Koeficient prostupu 1 skla	Počet skel	Koeficient konstrukce otvoru	Koeficient konstrukce budovy	Koeficient regulačních zařízení
C1	Čiré	0,92	3	0,75	1	1

Půdorys



Dmin/Dm/Dmax: **0,8/0,9/1,0 %** | Rovnoměrnost: **0,78**

Půdorys



4.1: A.403 - Spálňa | **4.2:** A.404 - Obývací miestnosť + Kuchyňa | **4.3:** A.405 - Izba | **4.4:** B.403 - Spálňa | **4.5:** A.404 - Obývací miestnosť + Kuchyňa | **4.6:** B.405 - Izba

4.1 A.403 - Spálňa

Obecné

Pozice | 1

Údržba

Čistota prostredí | Čisté

Geometrie

Výška | 2700 mm

Plocha | 15,2 m²

Výpočet

Dělicí poměr otvoru | 10

Počet odrazů | 3

Rozměr elementární plochy | 200 mm

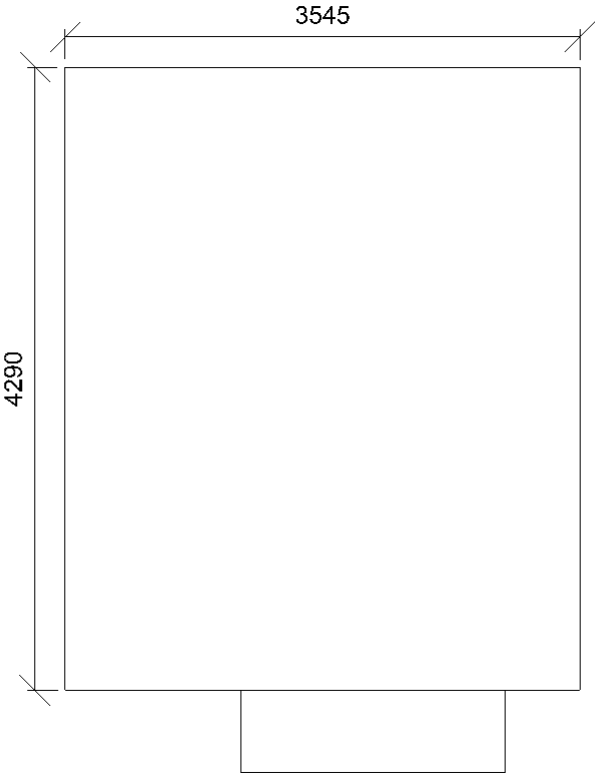
Odraznost

Podlaha | 0,77

Strop | 0,7

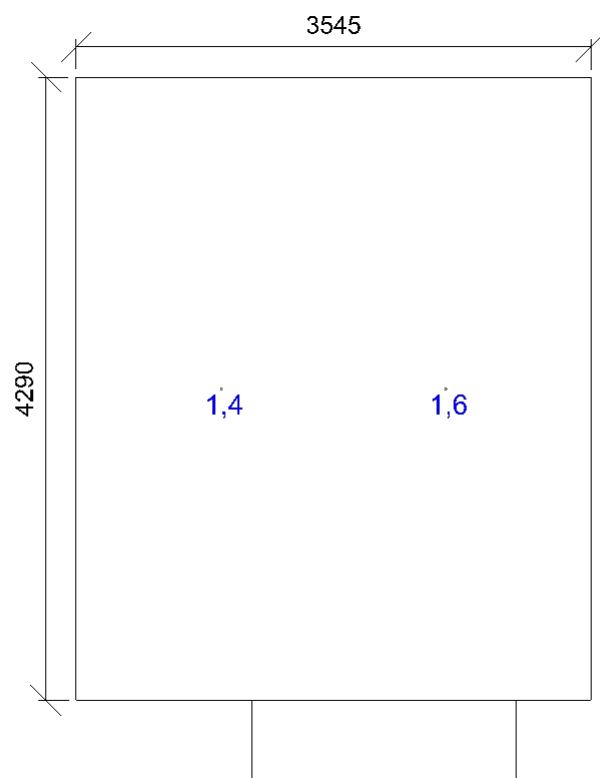
Stěny | 0,5

Půdorys



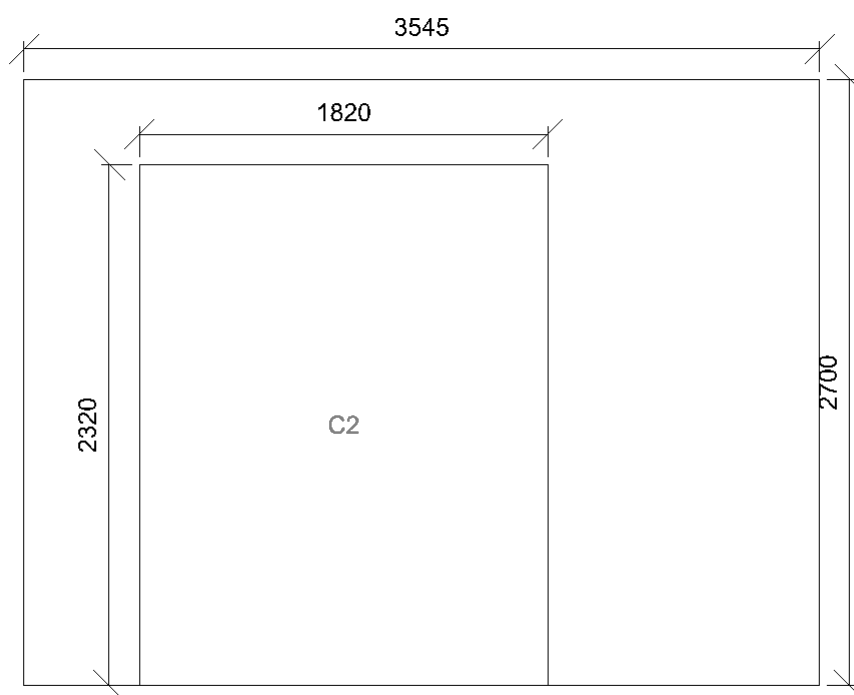
Otvory

Název		Tloušťka ostění [mm] Posunutí			Otočení	
C2		565,0	515,0	0,0	mm	0,0 °
Název	Druh skla	Koeficient prostupu 1 skla	Počet skel	Koeficient konstrukce otvoru	Koeficient konstrukce budovy	Koeficient regulačních zařízení
C2	Čiré	0,92	3	0,75	1	1



Dmin/Dm/Dmax: **1,4/1,5/1,6 %** | Rovnoměrnost: **0,87**

Stena 2



4.2 A.404 - Obývací místnost + Kuchyňa

Obecné

Pozice | 2

Údržba

Čistota prostředí | Čisté

Geometrie

Výška | 2700 mm

Plocha | 32,6 m²

Výpočet

Dělicí poměr otvoru | 10

Počet odrazů | 3

Rozměr elementární plochy | 200 mm

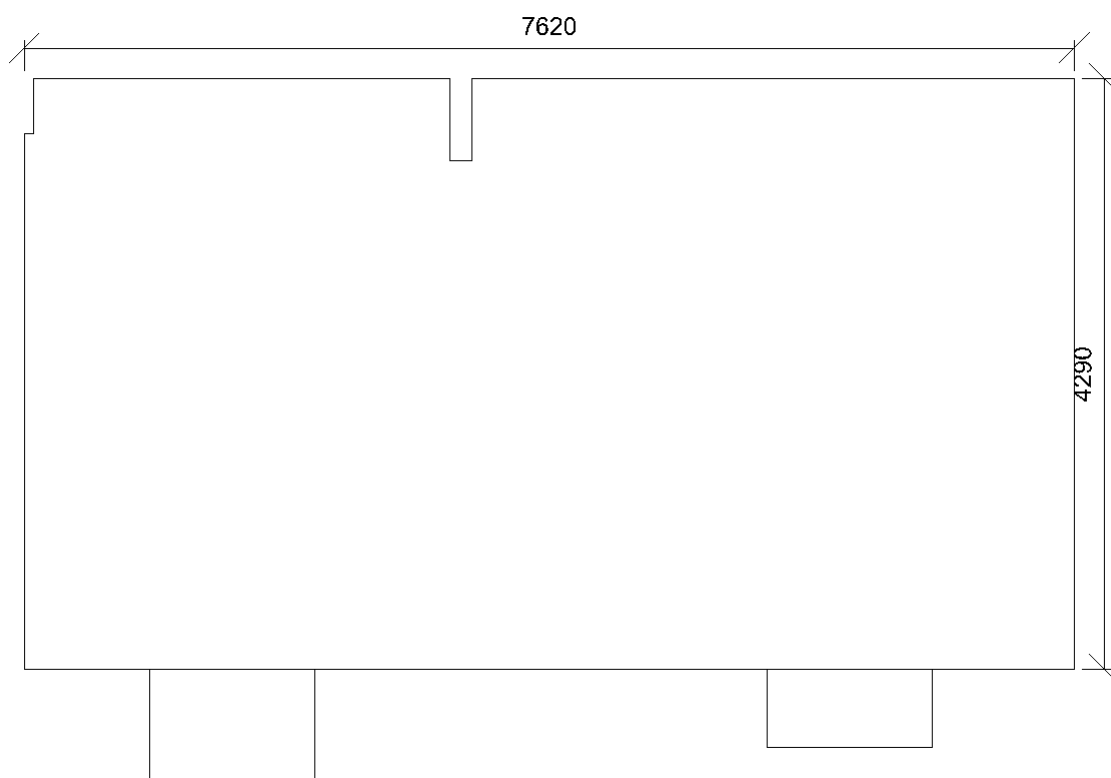
Odráznost

Podlaha | 0,77

Strop | 0,7

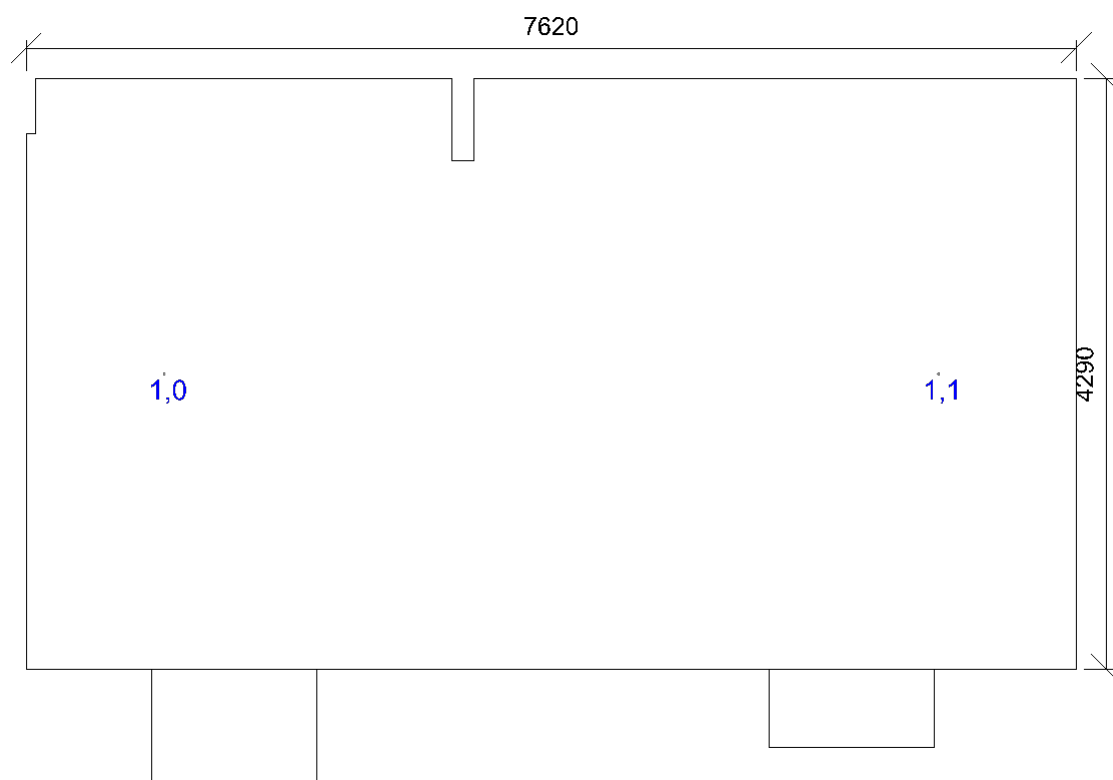
Stěny | 0,5

Půdorys



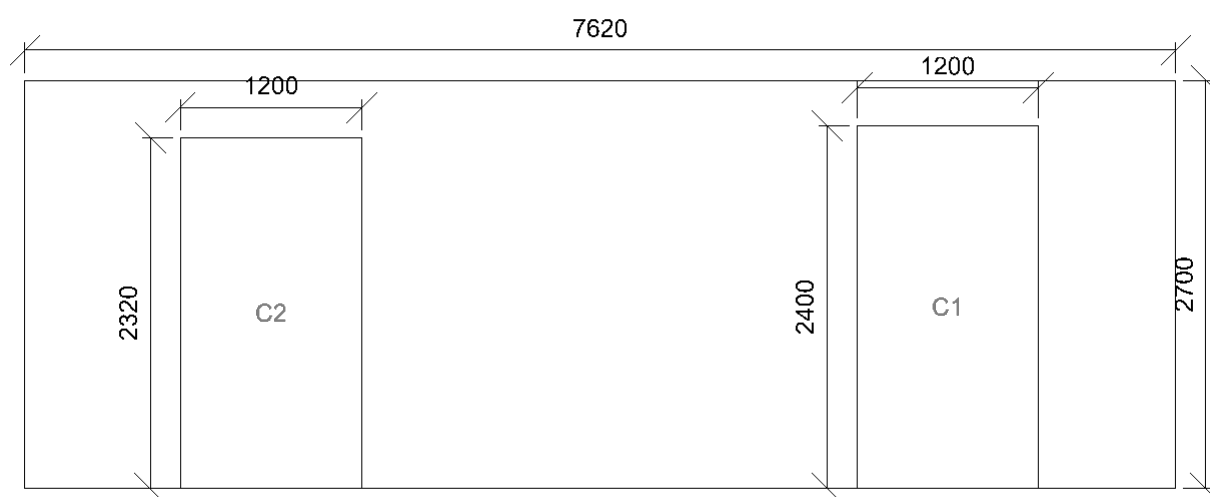
Otvory

Název	Tloušťka ostění [mm] Posunutí			Otočení		
C1	830,0	5510,0	0,0	mm	0,0 °	
C2	565,0	1030,0	0,0	mm	0,0 °	
Název	Druh skla	Koeficient prostupu 1 skla	Počet skel	Koeficient konstrukce otvoru	Koeficient konstrukce budovy	Koeficient regulačních zařízení
C1	Čiré	0,92	3	0,75	1	1
C2	Čiré	0,92	3	0,75	1	1



Dmin/Dm/Dmax: **1,0/1,0/1,1 %** | Rovnoměrnost: **0,93**

Stena 1



4.3 A.405 - Izba

Obecné

Pozice | 3

Údržba

Čistota prostředí | Čisté

Geometrie

Výška | 2700 mm

Plocha | 15,7 m²

Výpočet

Dělicí poměr otvoru | 10

Počet odrazů | 3

Rozměr elementární plochy | 200 mm

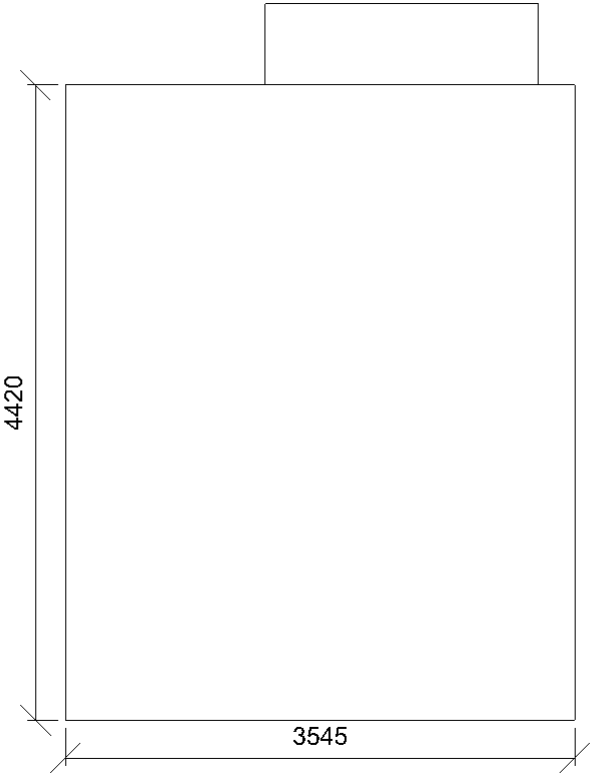
Odrážnost

Podlaha | 0,77

Strop | 0,7

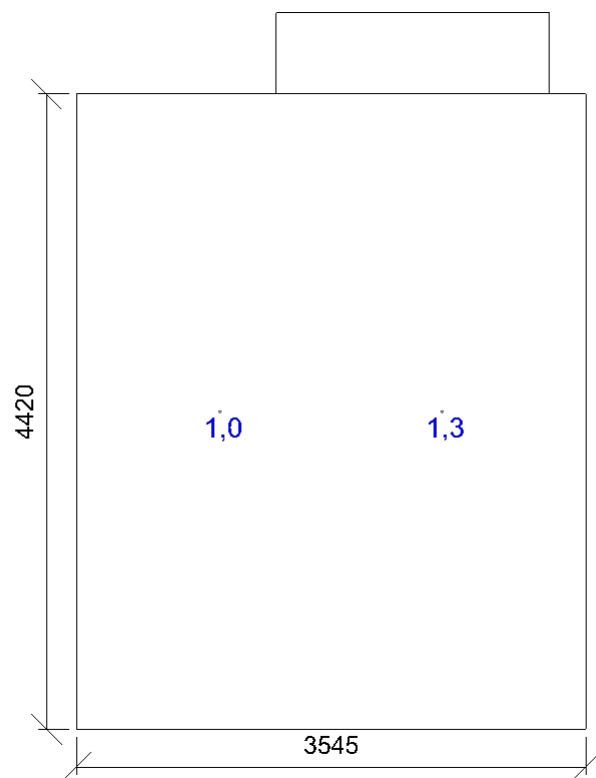
Stěny | 0,5

Půdorys



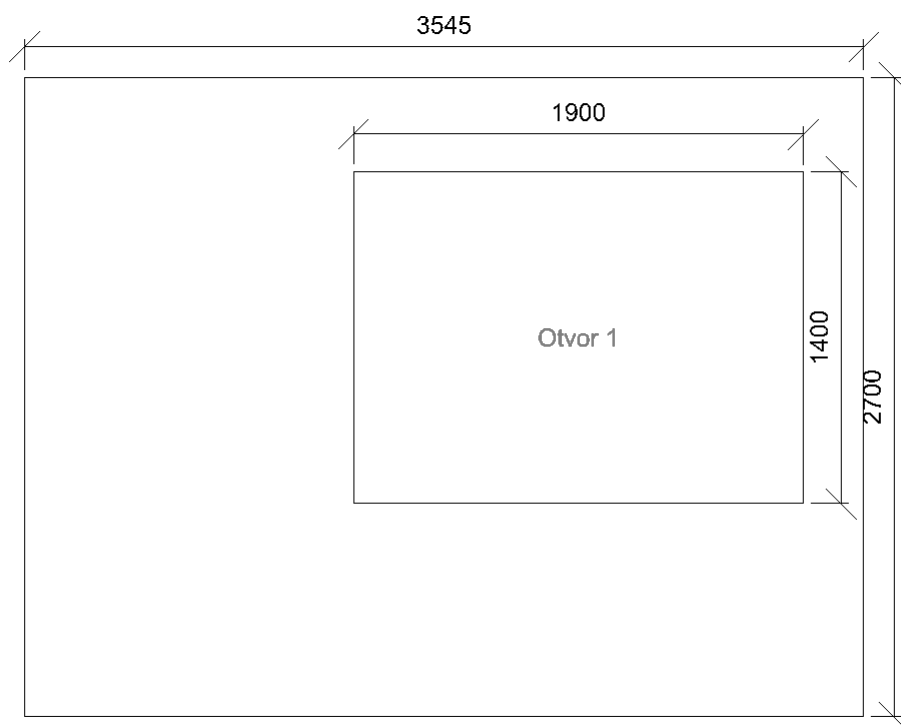
Otvory

Název		Tloušťka ostění [mm] Posunutí			Otočení	
Otvor 1		565,0	1390,0	900,0	mm	0,0 °
Název	Druh skla	Koeficient prostupu 1 skla	Počet skel	Koeficient konstrukce otvoru	Koeficient konstrukce budovy	Koeficient regulačních zařízení
Otvor 1	Čiré	0,92	3	0,75	1	1



Dmin/Dm/Dmax: **1,0/1,2/1,3 %** | Rovnoměrnost: **0,78**

Stena 4



4.4 B.403 - Spálňa

Obecné

Pozice | 4

Údržba

Čistota prostředí | Čisté

Geometrie

Výška | 2700 mm

Plocha | 15,2 m²

Výpočet

Dělicí poměr otvoru | 10

Počet odrazů | 3

Rozměr elementární plochy | 200 mm

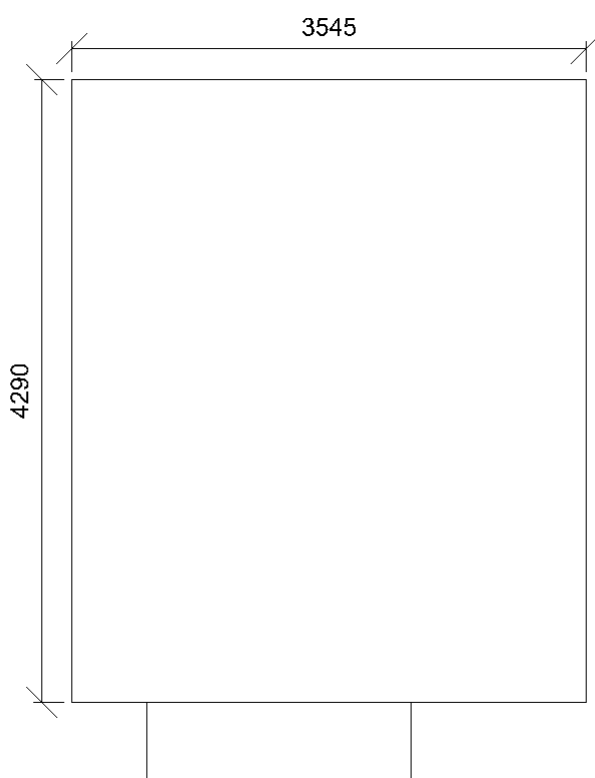
Odrážnost

Podlaha | 0,77

Strop | 0,7

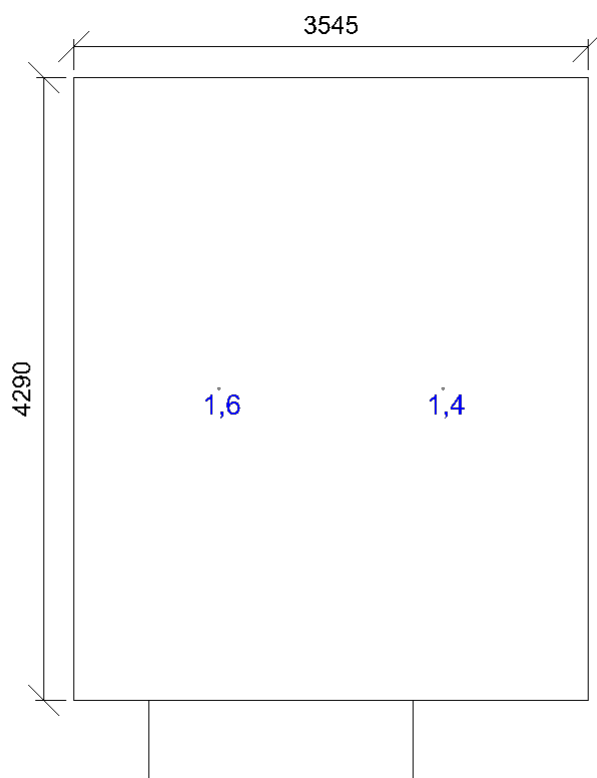
Stěny | 0,5

Půdorys



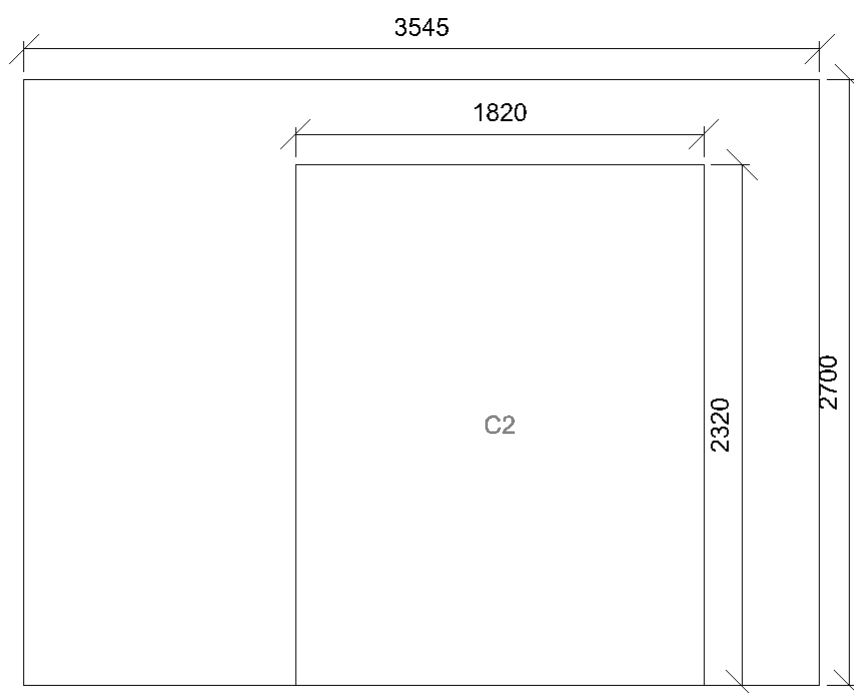
Otvory

Název		Tloušťka ostění [mm] Posunutí			Otočení	
C2		565,0	1210,0	0,0	mm	0,0 °
Název	Druh skla	Koeficient prostupu 1 skla	Počet skel	Koeficient konstrukce otvoru	Koeficient konstrukce budovy	Koeficient regulačních zařízení
C2	Čiré	0,92	3	0,75	1	1



Dmin/Dm/Dmax: **1,4/1,5/1,6 %** | Rovnoměrnost: **0,87**

Stena 2



4.5 A.404 - Obývacia miestnosť + Kuchyňa

Obecné

Pozice | 5

Údržba

Čistota prostredia | Čisté

Geometrie

Výška | 2700 mm

Plocha | 32,4 m²

Výpočet

Dělicí poměr otvoru | 10

Počet odrazů | 3

Rozměr elementární plochy | 200 mm

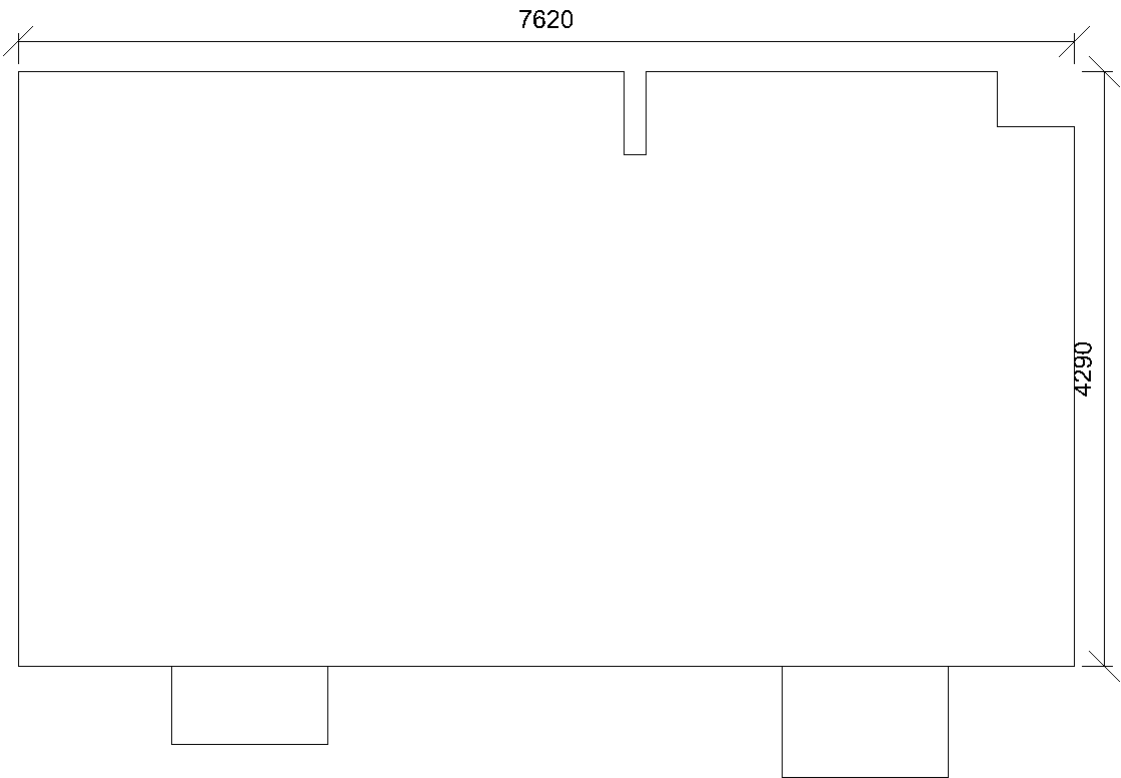
Odrážnosť

Podlaha | 0,77

Strop | 0,7

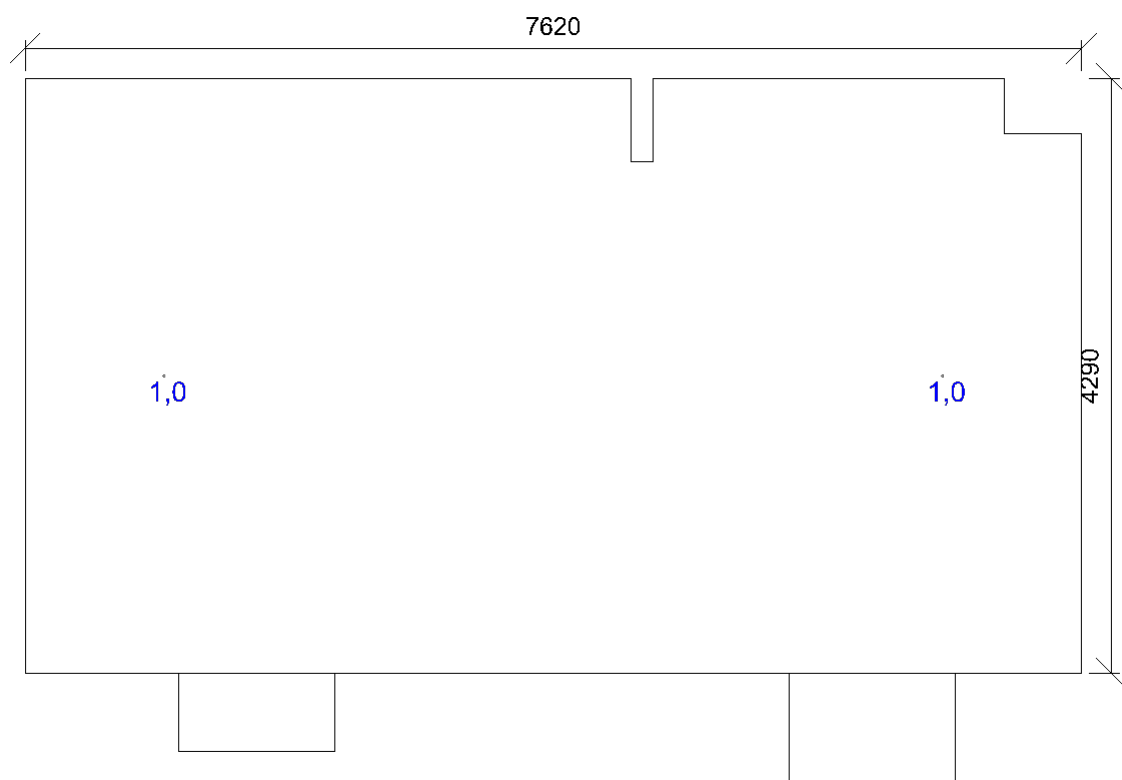
Stěny | 0,5

Půdorys



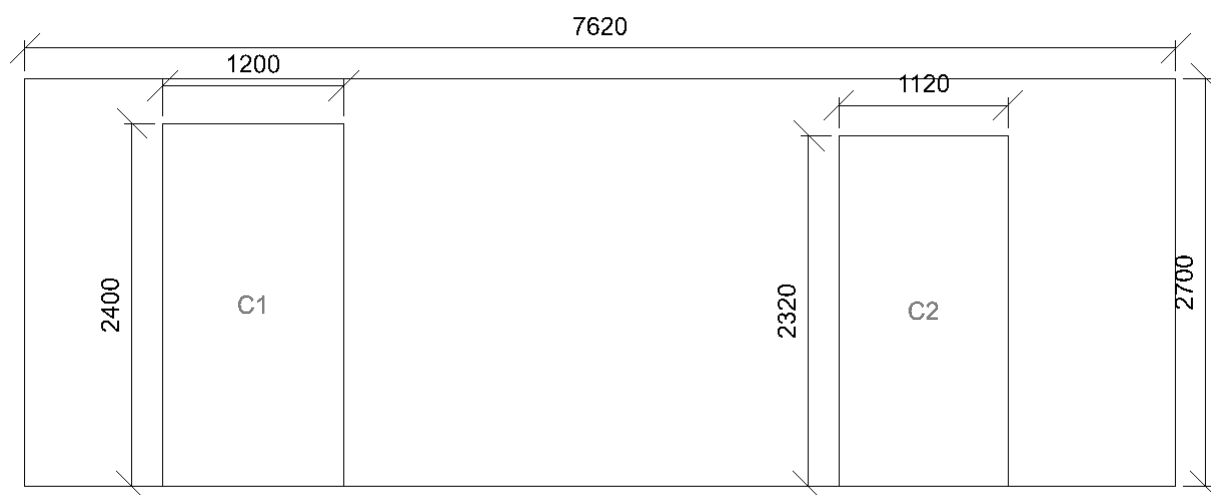
Otvory

Název	Tloušťka ostění [mm] Posunutí			Otočení		
C2	565,0	5390,0	0,0	mm	0,0 °	
C1	800,0	910,0	0,0	mm	0,0 °	
Název	Druh skla	Koeficient prostupu 1 skla	Počet skel	Koeficient konstrukce otvoru	Koeficient konstrukce budovy	Koeficient regulačních zařízení
C2	Čiré	0,92	3	0,75	1	1
C1	Čiré	0,92	3	0,75	1	1



Dmin/Dm/Dmax: **1,0/1,0/1,0 %** | Rovnoměrnost: **0,99**

Stena 1



4.6 B.405 - Izba

Obecné

Pozice | 6

Údržba

Čistota prostředí | Čisté

Geometrie

Výška | 2700 mm

Plocha | 15,7 m²

Výpočet

Dělicí poměr otvoru | 10

Počet odrazů | 3

Rozměr elementární plochy | 200 mm

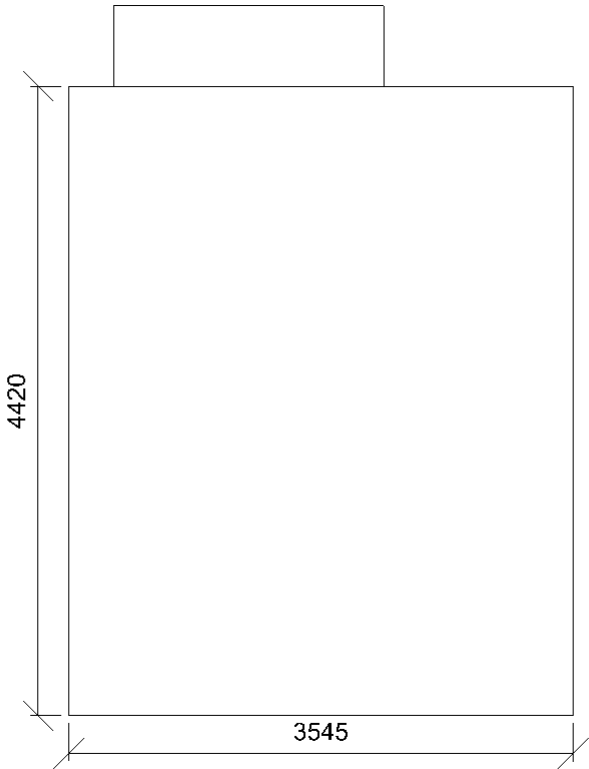
Odraznost

Podlaha | 0,77

Strop | 0,7

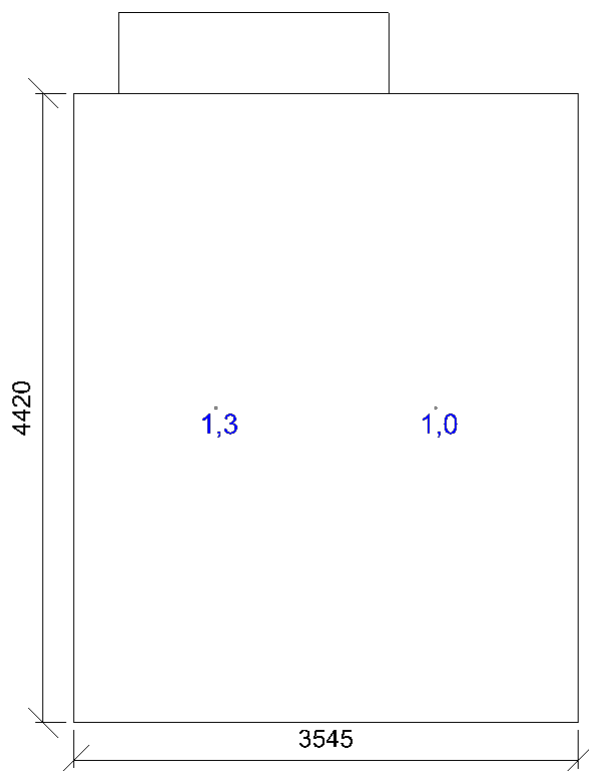
Stěny | 0,5

Půdorys



Otvory

Název		Tloušťka ostění [mm]			Posunutí		Otočení	
Otvor 1		565,0	315,0	900,0	mm		0,0 °	
Název	Druh skla	Koeficient prostupu 1 skla	Počet skel	Koeficient konstrukce otvoru	Koeficient konstrukce budovy	Koeficient regulačních zařízení		
Otvor 1	Číré	0,92	3	0,75	1	1		



Dmin/Dm/Dmax: **1,0/1,2/1,3 %** | Rovnoměrnost: **0,8**

Stena 4

