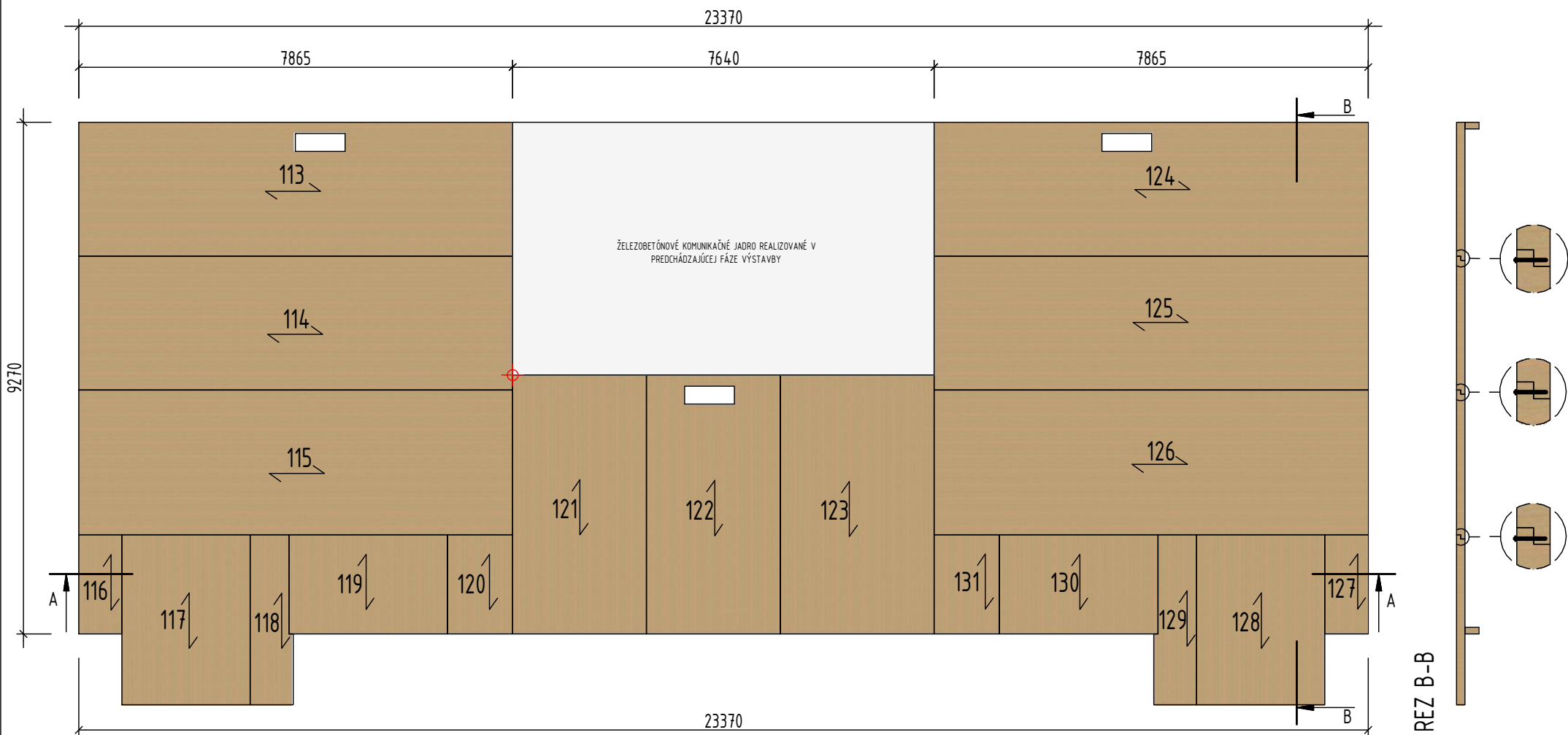
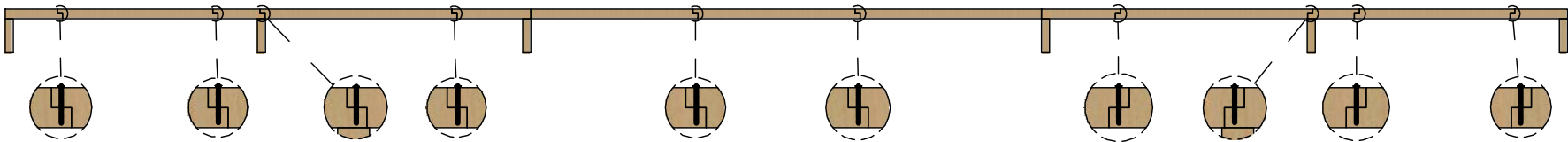


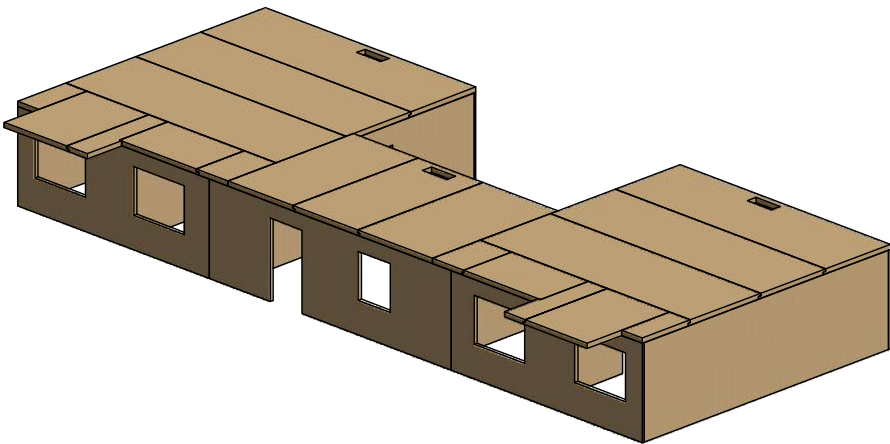
PÔDORYS 1NP - STROPNÉ PANELY



REZ A-A



AXONOMETRIA 1NP - STROPNÉ PANELY

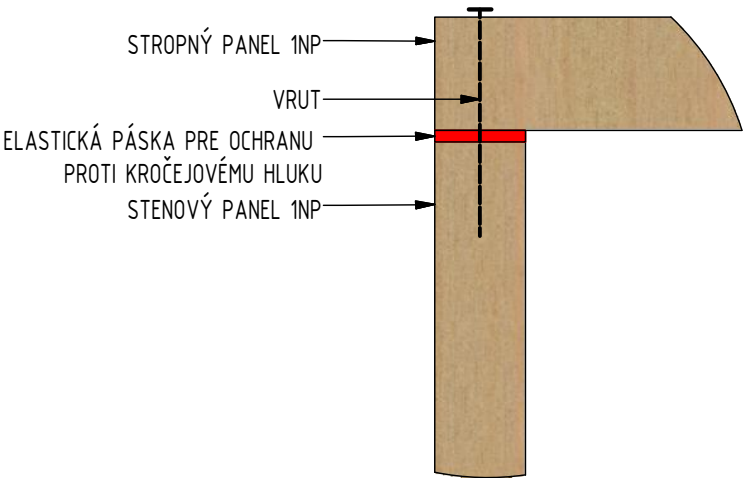


ZÁSADY MONTÁŽE


- PANELY MUSIA BYŤ CHRÁNENÉ PRED POVETERNOSTNÝMI VPLIVMI, DAŽĎU A TEČÚCEJ VODE AŽ PO RIADNE ZAKRYTIE OBALOVÝMI KONŠTRUKCIAMI
- PANELY BUDÚ USTAVENÉ NA HRANOL Z PENOSKLA 50x140 OCELOVÝM UHOLNÍKOM Z DOVODU OCHRANY DREVEJ KONŠTRUKCIE,
- POZDĽŽNE NAPOJENIE STENOVÝCH PANELOV BUDE TVORENÉ PREPLÁTOVANÍM SPOJENÉ VRUTMI, SPOJ BUDE OPATRENÝ TESNIACOV POLYURETÁNOVOU PÁSKOU Z DOVODU MAXIMÁLNEJ VZDUCHOTESNOTI OBÁLKY STAVEBNÉHO OBJEKTU
- ROHOVÉ SPOJE STIEN BUDÚ REALIZOVANÉ POMOCOU VRUTU, SPOJ BUDE OPATRENÝ TESNIACOV POLYURETÁNOVOU PÁSKOU
- SPOJE MEDZI STENOU A STROPNOU KONŠTRUKCIOU BUDÚ PREVEDENÉ AKO PLOŠNÉ T.J. STROPNÝ PANEL BUDE POLOŽENÝ NA STENOVÚ KONŠTRUKCIU A SPOJENÉ VRUTMI, DO SPOJA BUDE VLOŽENÁ PRUŽNÁ PÁSKA Z DOVODU AKUSTICKÉHO ODDĚLENIA KONŠTRUKCIÍ
- PRE KOTVENIE STENOVÉHO PANELU NASLEDUJÚCEHO PODLAŽIA BUDÚ POUŽITÉ OCELOVÉ UHOLNÍKY OBDOBNE AKO PRI KOTVENÍ DO PODKLADNÉHO BETÓNU, DO SPOJA BUDE VLOŽENÁ TESNIAČA PÁSKA

REZ B-B

ULOŽENIE STROPU NA OBVODOVÚ STENU



0,000 = 280,720 m n.m., B.p.v. / SOUŘADNICOVÝ SYSTÉM S–JTSK

DRUH PRÁCE	BAKALÁŘSKÁ PRÁCE		<div></div>	
VYPRACOVAL	Jakub Neuner			
VEDOUCÍ PRÁCE	doc. Ing. Karel Šuhajda, Ph.D.			
STAVEBNÍK	Pavína Prekopová, 911 01 Trenčín			
MÍSTO STAVBY	Brno, Kumpoštova / kat. území 116/4, 114/8, 112/4, 109/4			
NÁZEV STAVBY	MALÝ BYTOVÝ DŮM			
STAVEBNÍ OBJEKT	SO. 03 BYTOVÝ DOM			
ČÁST	D.1.2 – STAVEBNĚ TECHNICKÉ ŘEŠENÍ		FORMÁT	2xA4
OBSAH: PÔDORYS 1NP - MONTÁŽ STROPNÝCH PANELOV			DATUM	05/2018
			STUPEŇ PD	DPS
			MEŘITKO 1:100	Č. VÝKRESU D.1.2.c.03