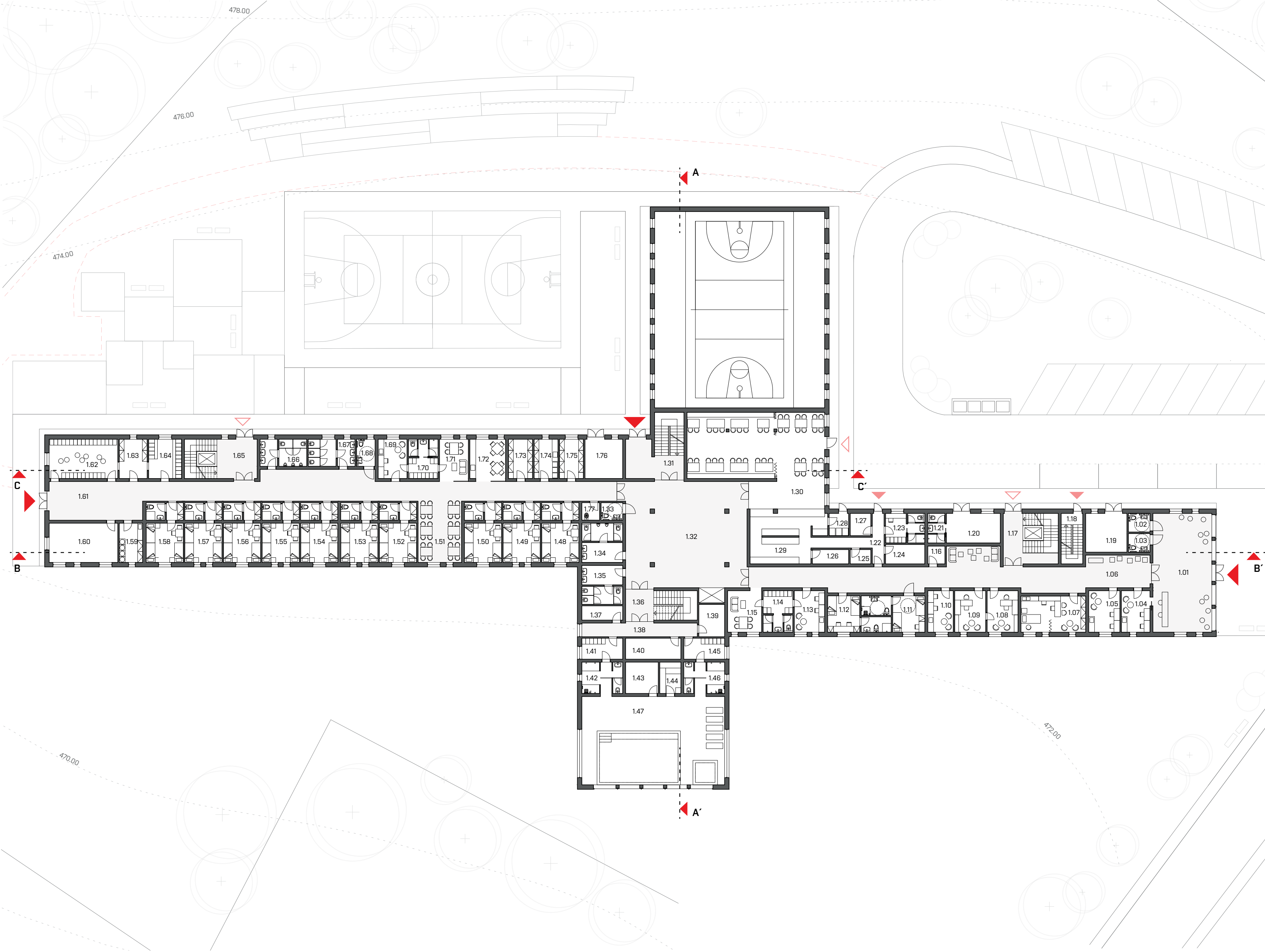




DĚTSKÁ LÉČEBNA OSTROV U MACOCHY

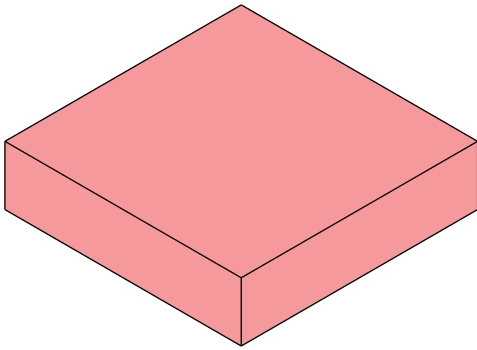


PŮDORYS 1.NP

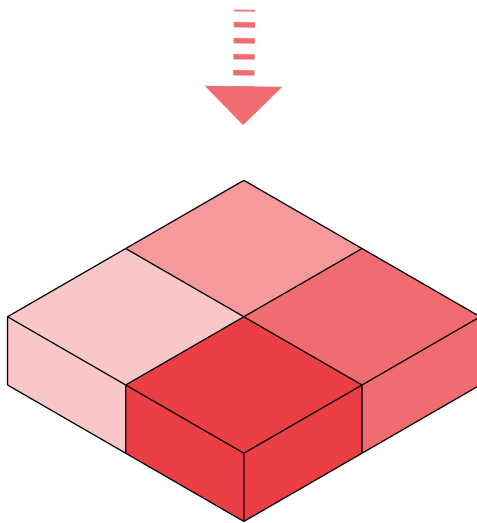
LEGENDA MÍSTNOSTÍ

č.	místnost	m²
LÉČEBNA		
1.01	VSTUPNÍ HALA	72,61
1.02	WC ŽENY	4,18
1.03	WC MUŽI	4,18
1.04	KANCELÁŘ ASISTENTKY	12,37
1.05	KANCELÁŘ INŽENÝRY	13,42
1.06	CHODBA	116,40
1.07	AMBULANCE	16,42
1.08	PRÍMAR	13,34
1.09	LÉKÁR	13,34
1.10	STANIČNÍ SESTRA	10,97
1.11	POKOJ DOLEŽELÍ	18,48
1.12	POKOJ DOLEŽELÍ	17,95
1.13	SESTERNA	13,08
1.14	SÁTKA	12,77
1.15	DENNÍ MÍSTNOST SESTRY	14,71
1.16	TECHNICKÁ MÍSTNOST	3,20
1.17	SCHODIŠTĚ	26,84
TECHNICKÉ ZÁZEMÍ		
1.18	SCHODIŠTĚ BYT SPRÁVCE	11,35
1.19	GARÁŽ	16,59
1.20	OLNA	16,40
1.21	HYGIENICKÉ ZÁZEMÍ ÚDRŽBAŘ	6,28
1.22	ZÁSOBNÁČÍ CHODBA	12,08
1.23	SÁTKA	7,92
1.24	SKLAD	3,01
1.25	SKLAD	5,44
1.26	SKLAD	4,81
1.27	OPADY	4,55
1.28	KUCHYŇA	15,37
1.29	JÍDELNA	118,25
KOMUNIKACE		
1.31	VEJLEŠÍ VSTUP	31,92
1.32	ATRIUM	193,91
1.33	WC MOBILNÍ	3,96
1.34	WC MUŽI	16,84
1.35	WC ŽENY	16,48
BAZÉN		
1.38	SCHODIŠTĚ	21,95
1.39	SKLAD	5,92
1.40	CHODBA	16,40
1.41	TECHNICKÁ MÍSTNOST	8,84
1.42	SÁTKA ŽENY	12,01
1.43	HYGIENA ŽENY	12,35
1.44	PODHLAVKOVÝ AEROSOL	10,68
1.45	SÁTKA MUŽI	8,88
1.46	HYGIENA MUŽI	13,25
1.47	BAZÉN	26,07
UBYTOVACÍ ČÁST		
1.48	POKOJ	23,08
1.49	POKOJ	23,08
1.50	POKOJ	23,08
1.51	SPROLEZENÁ MÍSTNOST	27,75
1.52	POKOJ	23,08
1.53	POKOJ	23,08
1.54	POKOJ	23,08
1.55	POKOJ	23,08
1.56	POKOJ	23,08
1.57	POKOJ	23,08
1.58	POKOJ	23,08
1.59	PRÁDELNA	9,49
1.60	SÚŠARNA	26,03
1.61	CHODBA	149,95
1.62	SPRLOUSATNA	27,99
1.63	SKLAD SPRÁČKOV	11,40
1.64	SPRLOUSATNA PERSONÁLU	12,40
1.65	SCHODIŠTĚ	26,80
1.66	WC MUŽI	13,11
1.67	WC ŽENY	13,15
1.68	WC MOBILNÍ	5,28
1.69	NOČNÍ SESTRA	11,78
1.70	SÁTKA	12,08
1.71	DENNÍ MÍSTNOST SESTRY	12,08
1.72	KUCHYŇKA	15,92
1.73	SKLAD ČISTÝ	9,80
1.74	SKLAD INFUSÍ	9,80
1.75	SKLAD	9,74
1.76	SKLAD VÝBAVENÍ	15,38
1.77	ÚKLIDOVÁ MÍSTNOST	3,28

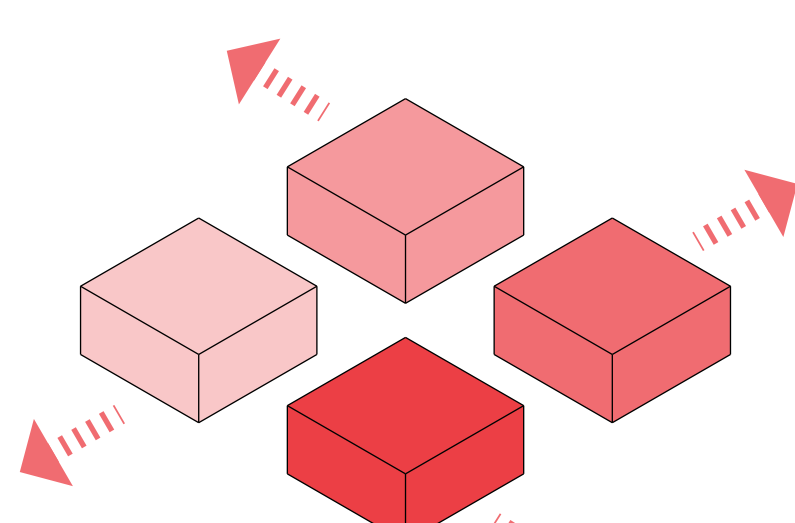
VÝVOJ KONCEPTU



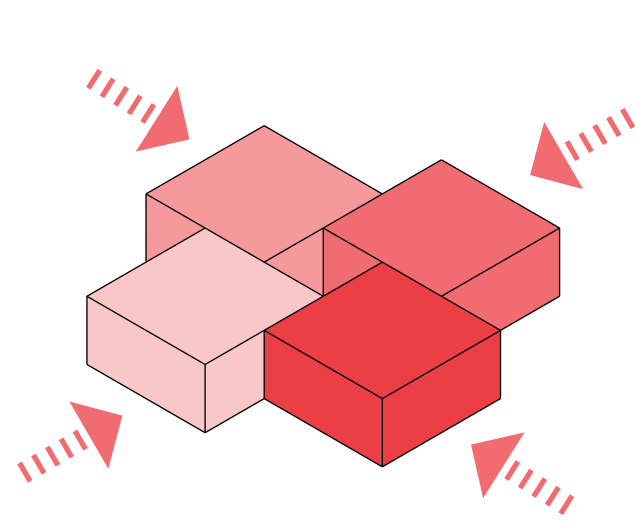
JEDEN KOMPAKTNÍ CELEK



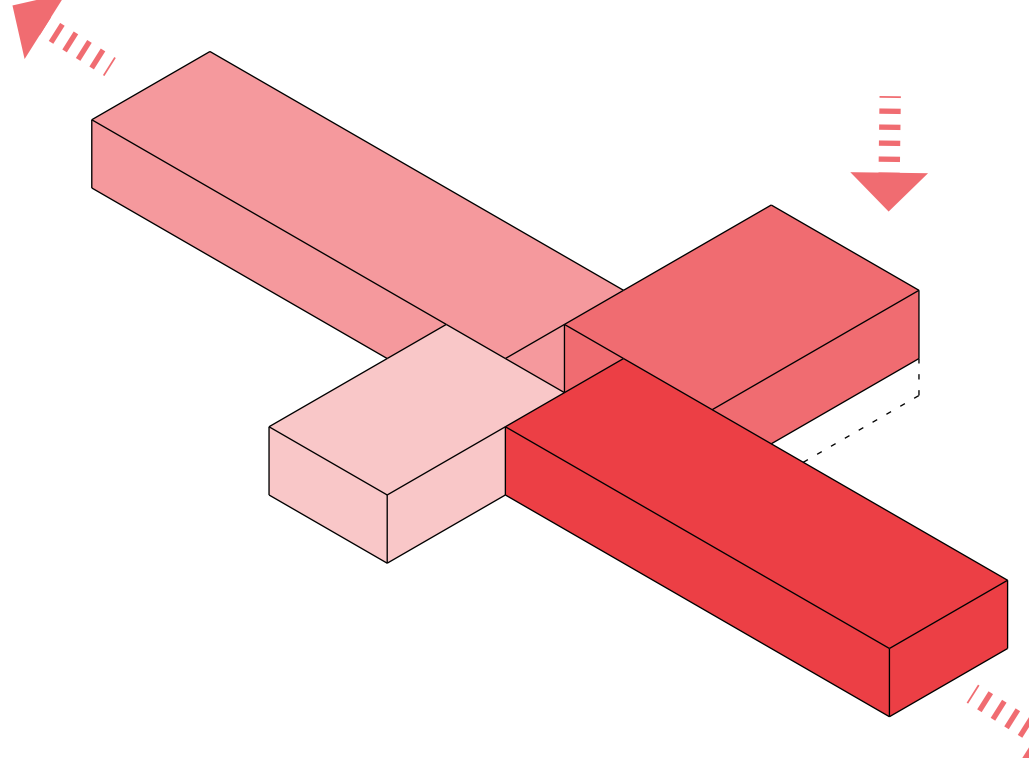
RŮZNOST PROVOZŮ A FUNKCÍ



ROZDĚLENÍ FUNKCÍ



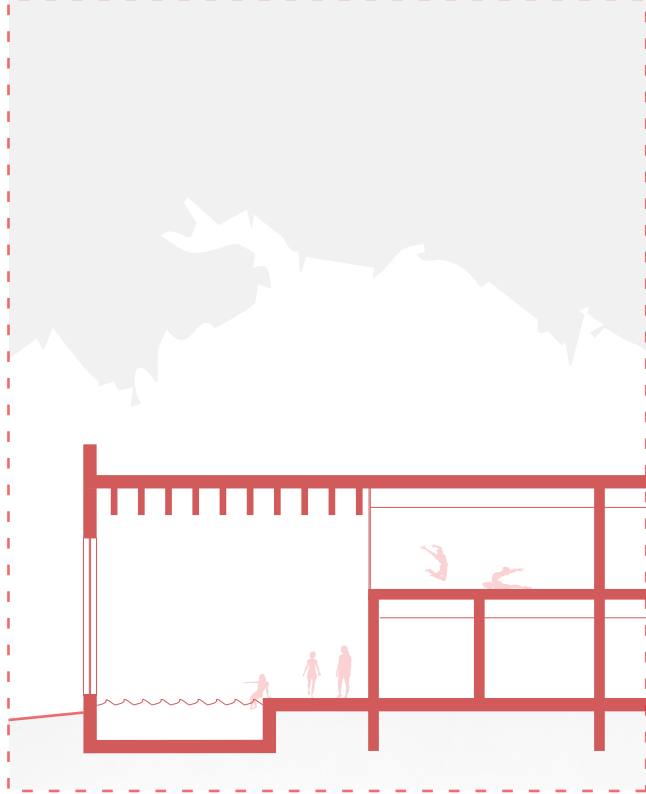
PROPOJENÍ, VZNIK ATRIA UPROSTŘED



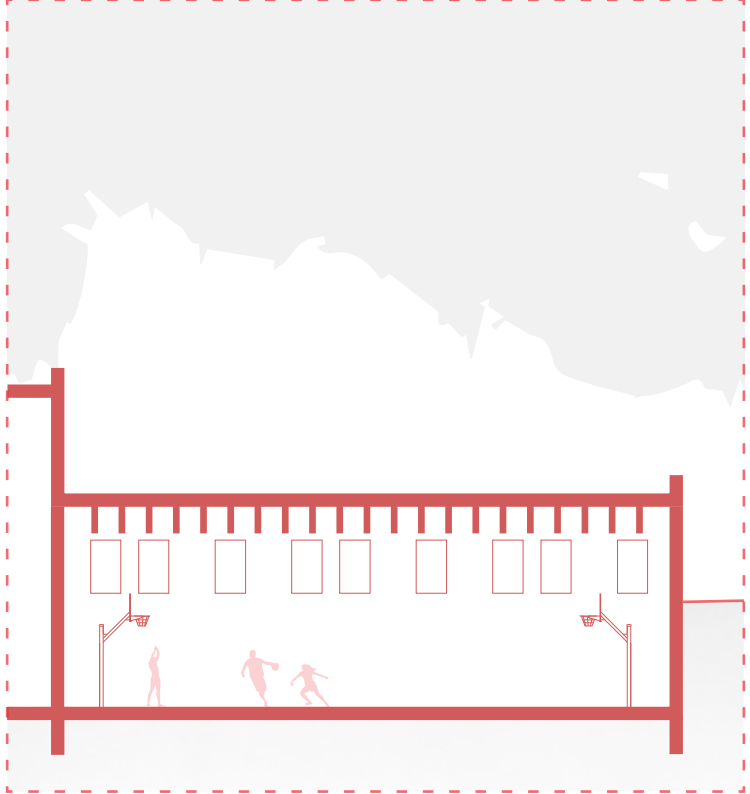
VYUŽITÍ ORIENTACE NA JIH, ZANORENÍ TĚLOCVIČNY DO TERÉNU



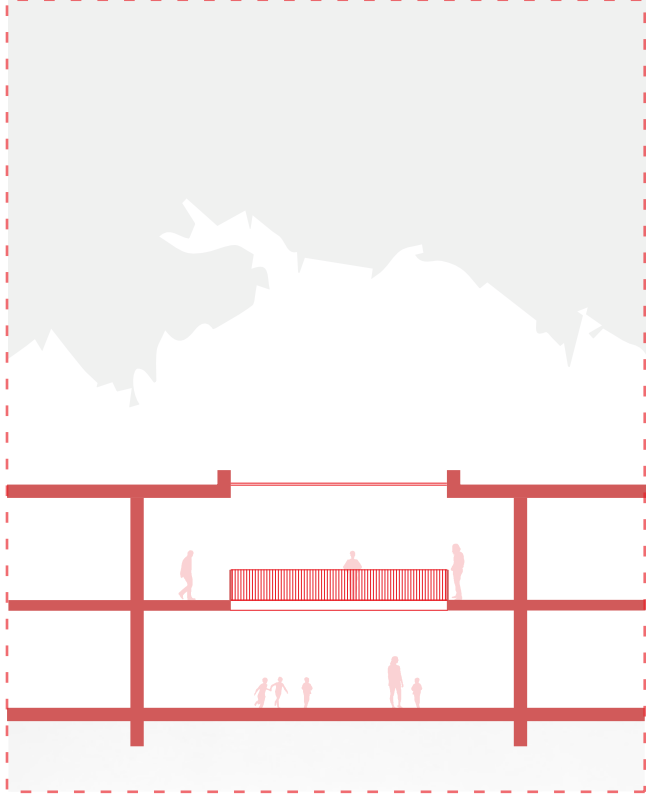
JIŽNÍ FASÁDA - STÍŇÍCÍ OKENICE



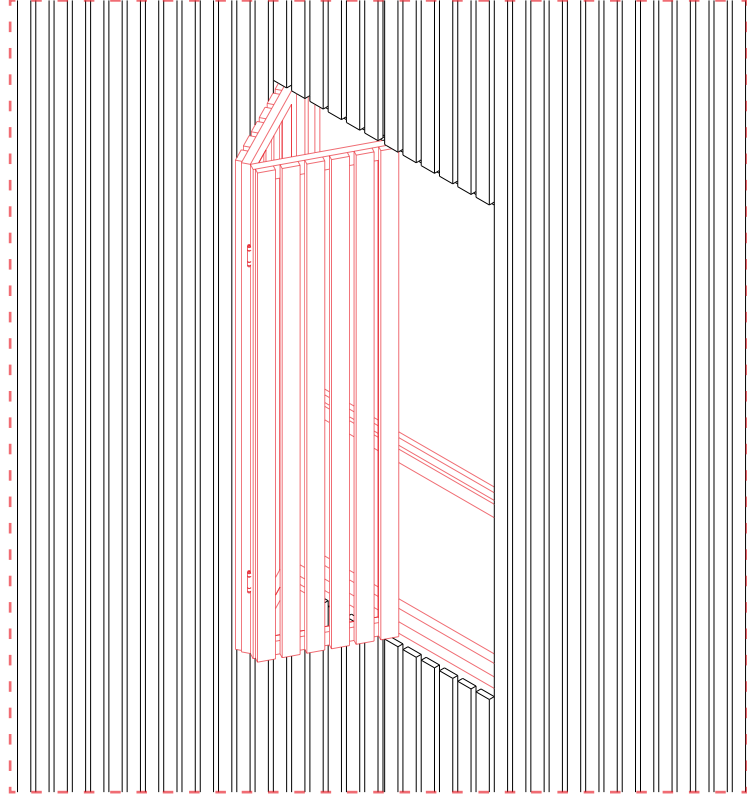
PRŮHLÉD Z MALÉ TĚLOCVIČNY NA BAŽÉN



ZAPUŠTĚNÁ HMOTA TĚLOCVIČNY



ŘEZ ATRIEM - KOMUNIKAČNÍ CENTRUM



AXONOMETRIE FASÁDY - STÍŇÍCÍ OKENICE

Autor:
Vedoucí práce:

Bc. Jana Sochorová
doc. Ing. arch. Antonín Odvárka, Ph.D.

Ateliér:
Téma práce:
Ročník/semestr/rok:

TG10- Diplomový projekt
Dětská léčebna Ostrov u Macochy
2. / letní / 2019-2020