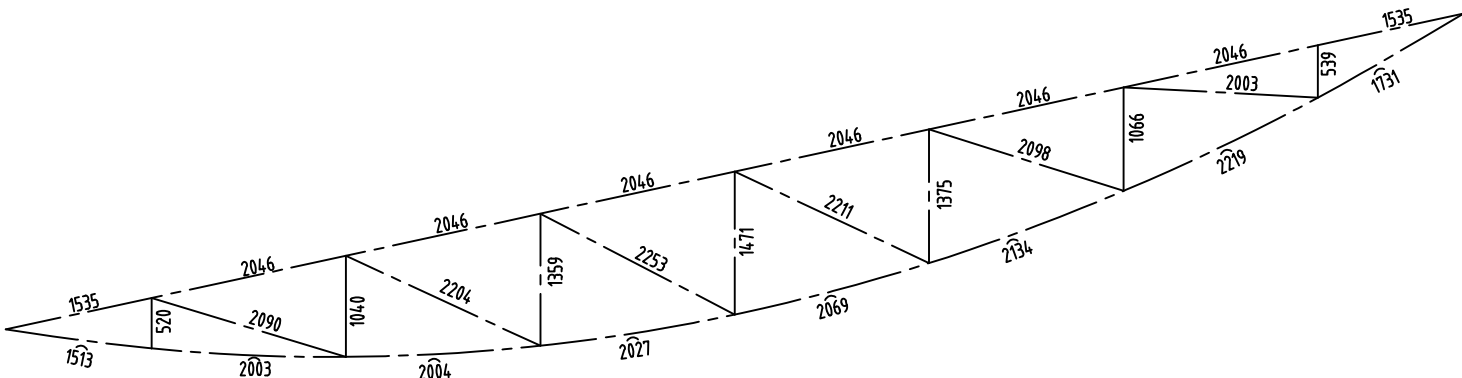
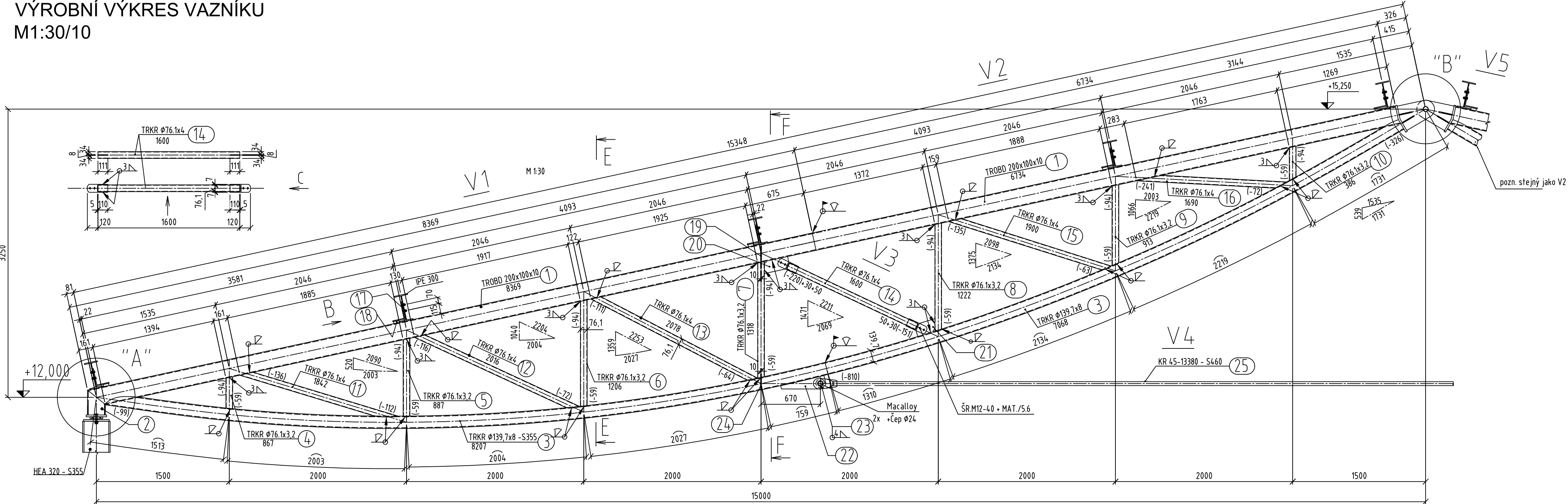
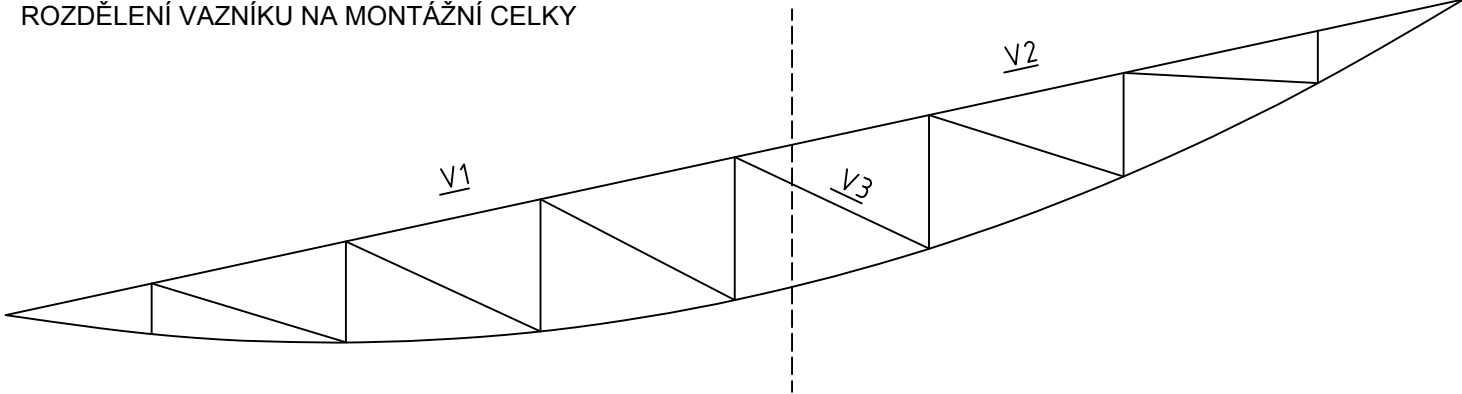


VÝROBNÍ VÝKRES VAZNÍKU
M1:30/10

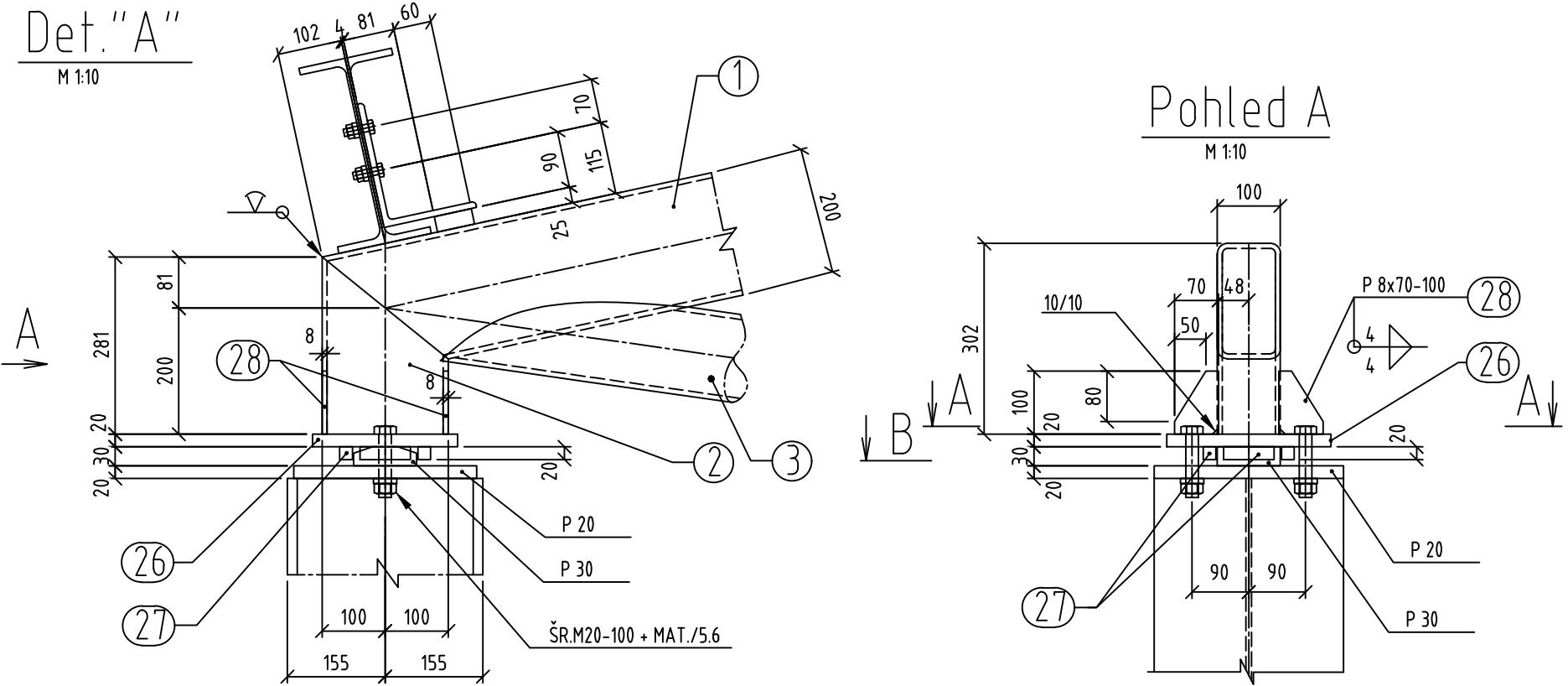
GEOMETRICKÉ SCHÉMA VAZNÍKU



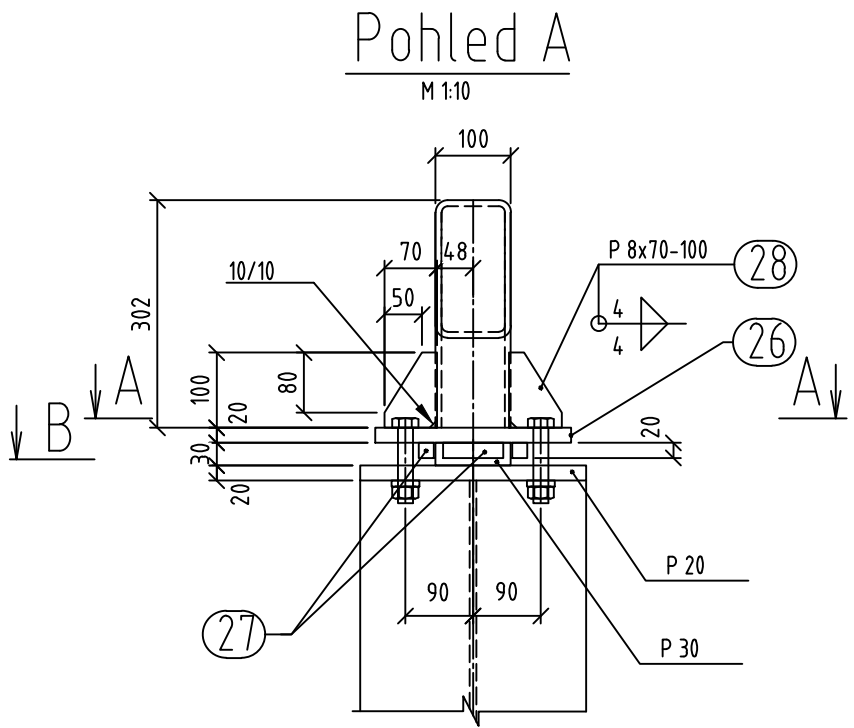
ROZDĚLENÍ VAZNÍKU NA MONTÁŽNÍ CELKY



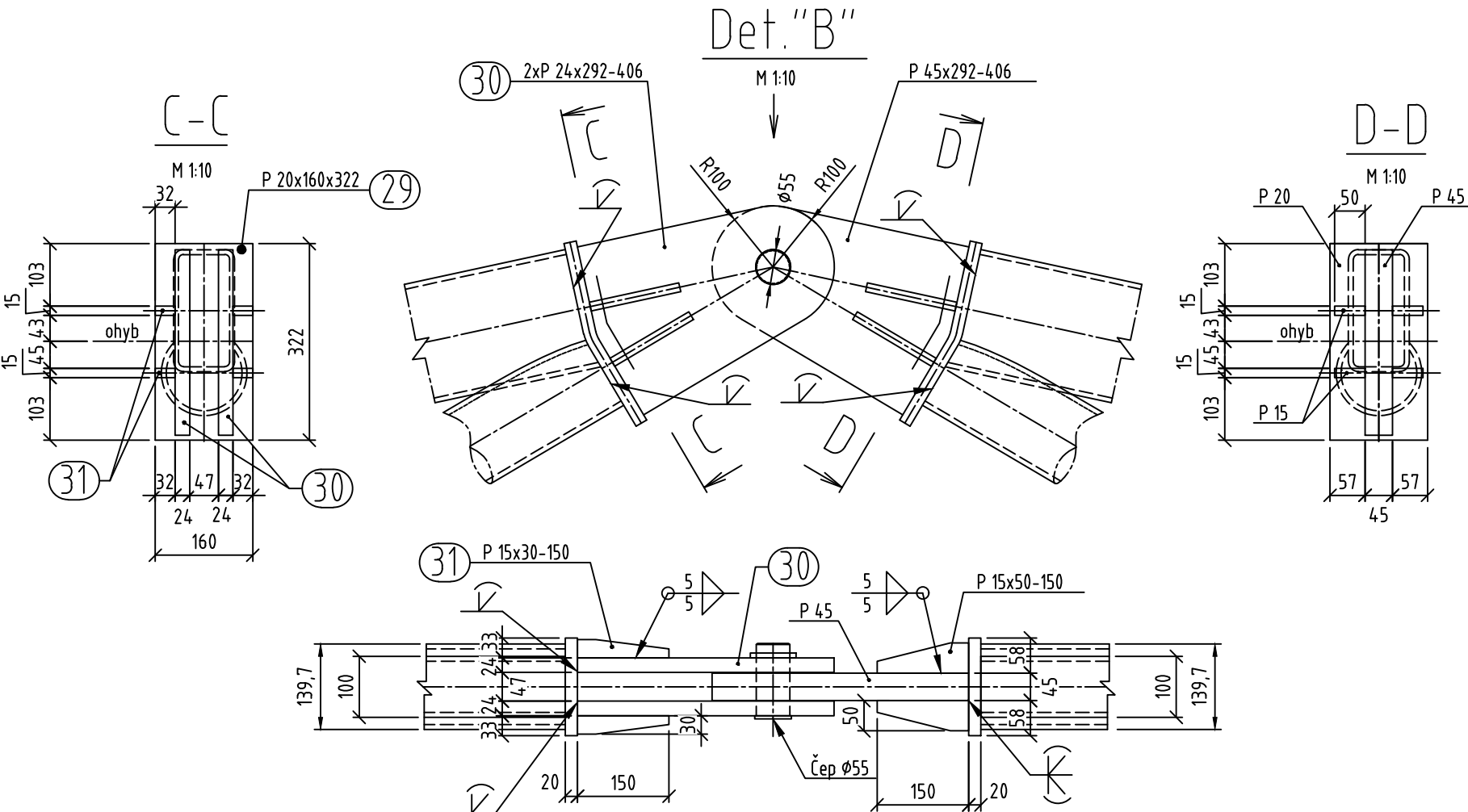
Det. "A"



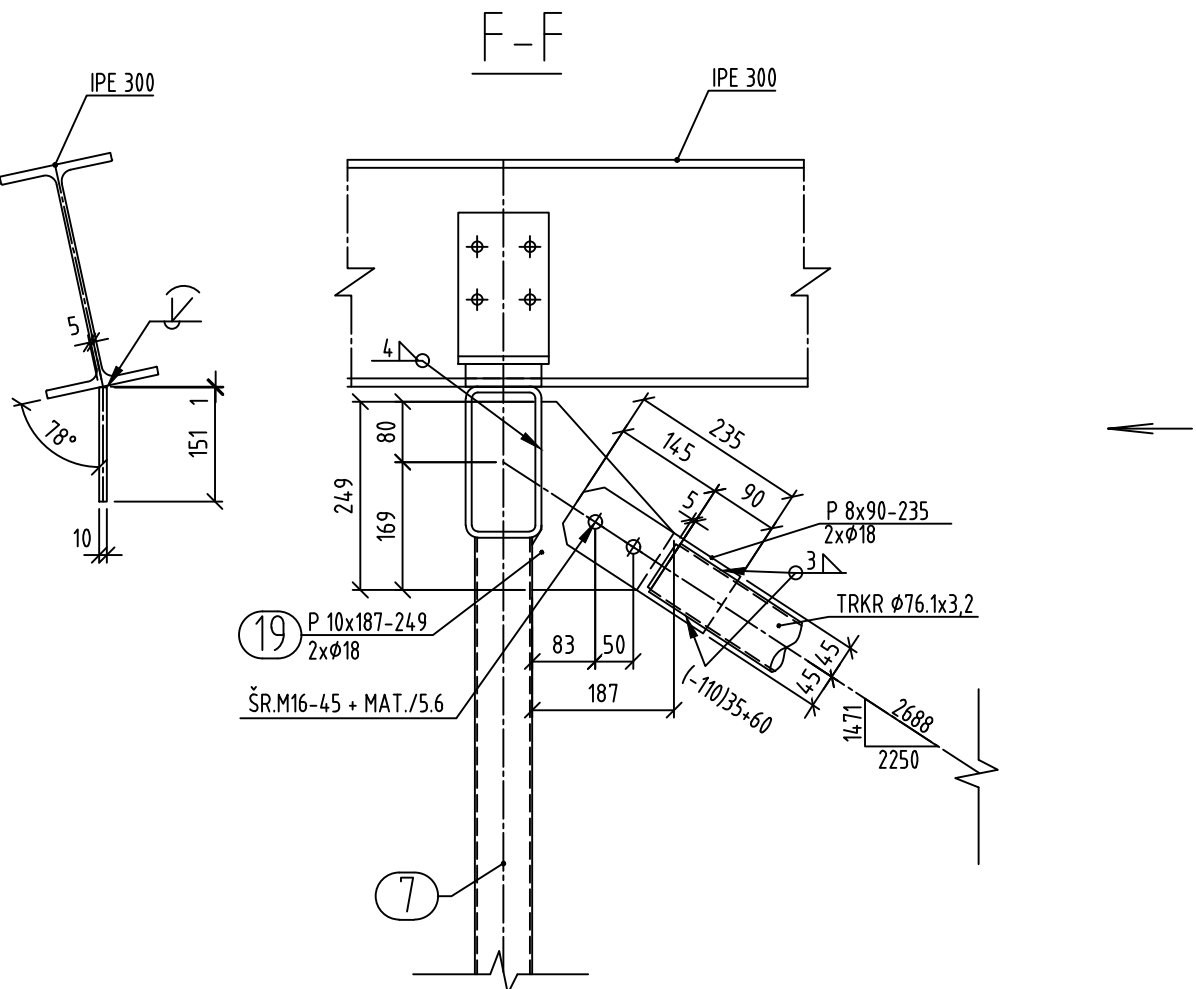
Pohled A



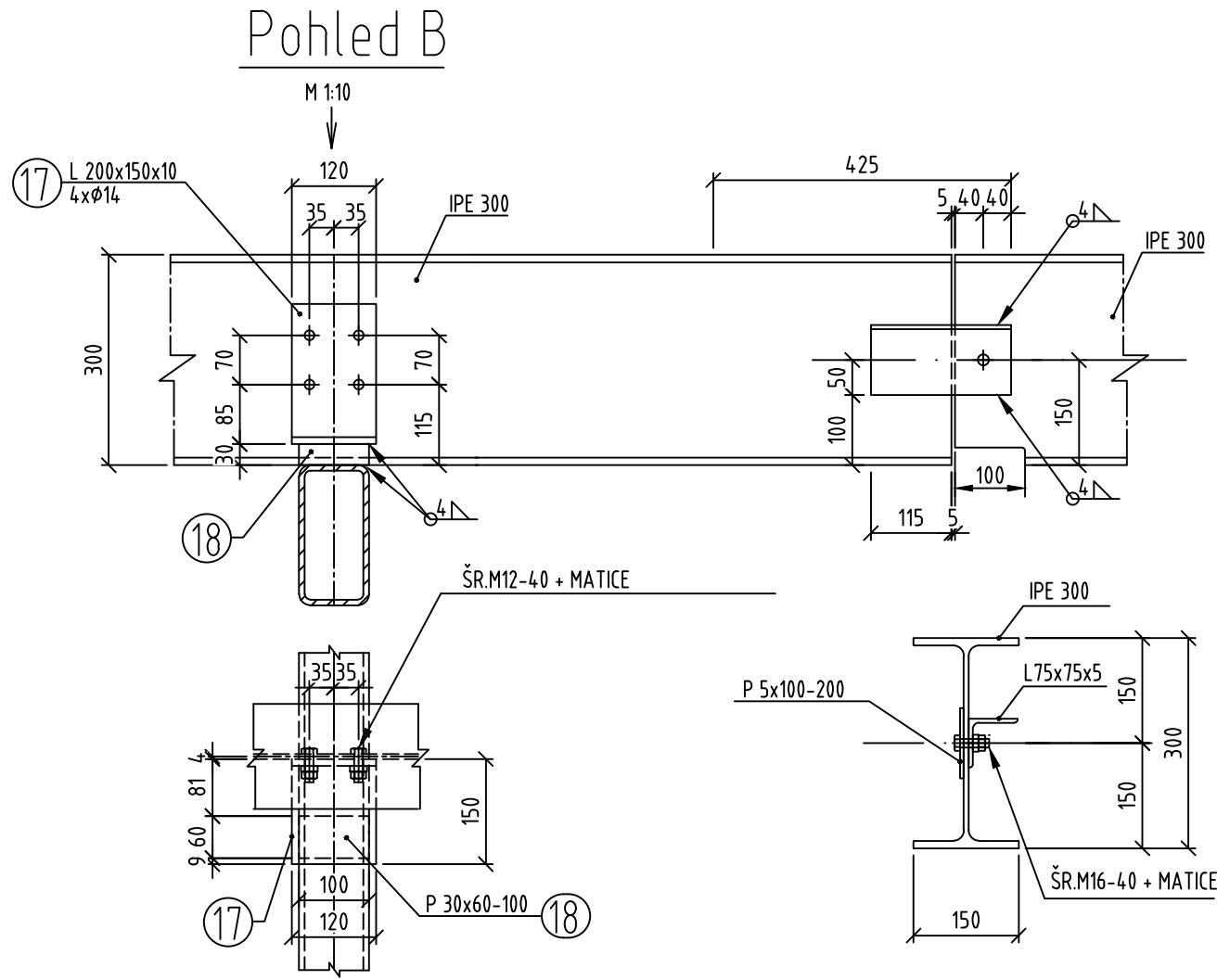
Det. "B"



F-F



Pohled B



POZN. VŠECHNY NEPOPSANÉ PROFILY PEVNOSTNÍ TŘÍDOU JE OCEL S235

POVRCHOVÁ ÚPRAVA: ANTIKORÉZNÍ NÁTĚR

TŘÍDA PROSTŘEDÍ - EXC 3

NÁVARH BYL PROVEDENÝ PODLE PLATNÝCH NOREM ČSN EN

STUDENT	Vít Hrdloň		VYSOKÉ UČENÍ TECHNICKÉ V BRNĚ	
STUDIJNÍ SKUPINA	B4K5		FAKULTA STAVEBNÍ, ÚSTAV KOVŮVÝCH A DŘEVĚNÝCH KONSTRUKCÍ	
VEDOUČÍ PRÁCE	Ing. Ivan Bolšz		DATUM	
NÁZEV PRÁCE	BAKALÁŘSKÁ PRÁCE OCELOVÁ NOSNÁ SPORTOVNÍ HALA		24.6.2017	
NÁZEV PŘÍLOHY	VÝROBNÍ VÝKRES VAZNÍKU	2	FORMÁT	BxA4
			MĚŘÍTKO	1:30/10
			ČÍS. VÝKRESU	ČÍS. PŘÍLOHY