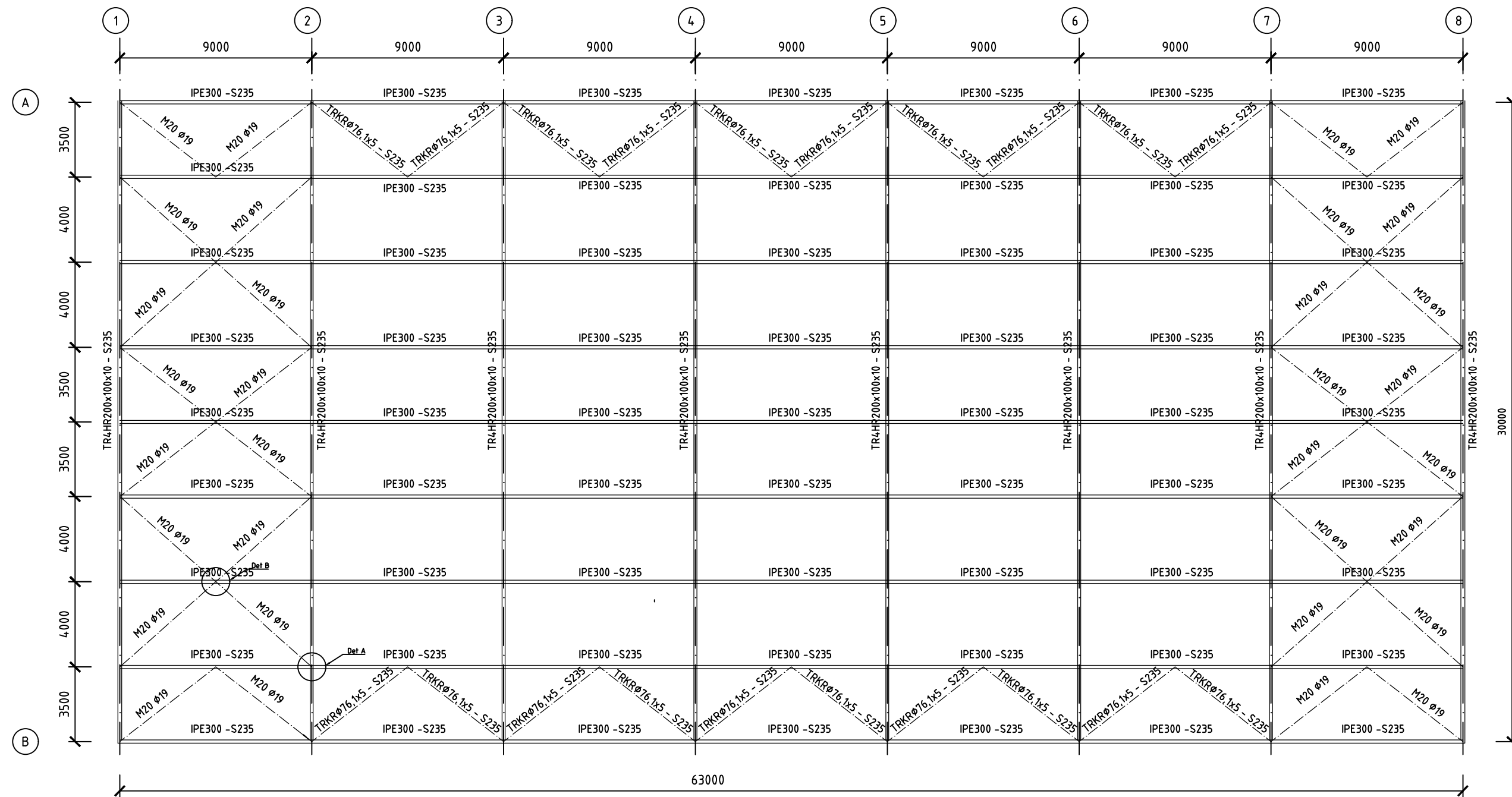
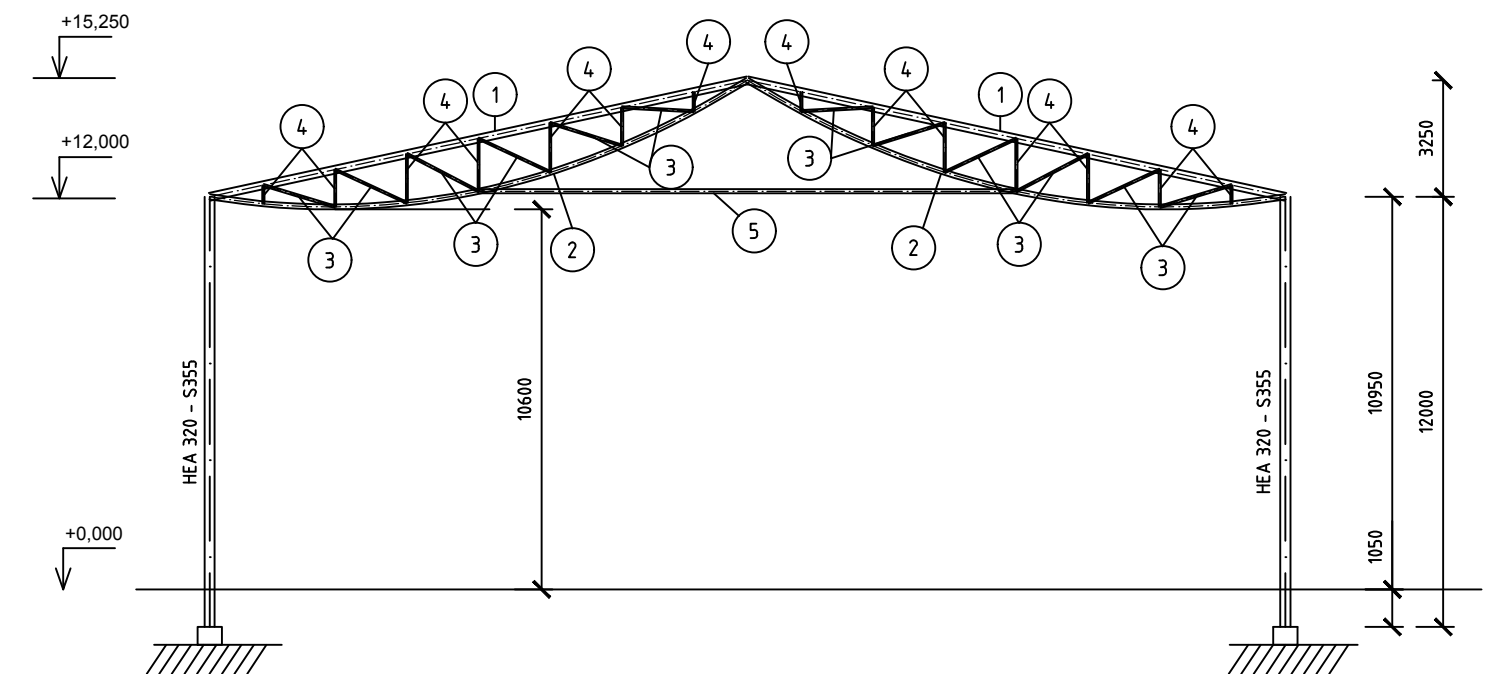


VÝKRES DISPOZICE
M1:200/20

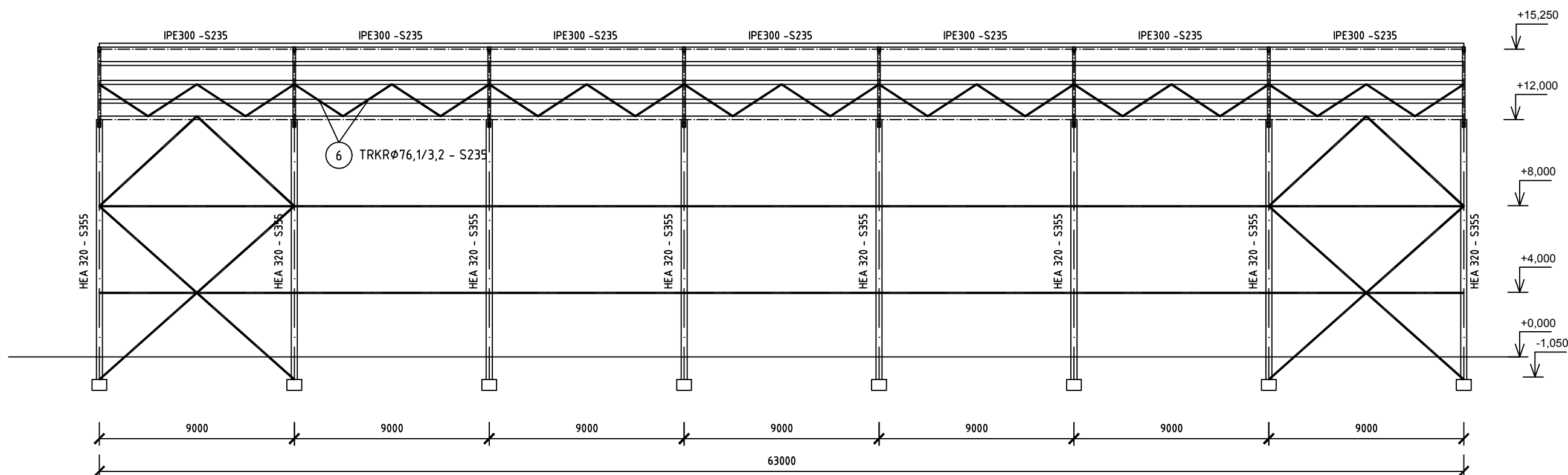


PŘÍČNÝ ŘEZ B-B'

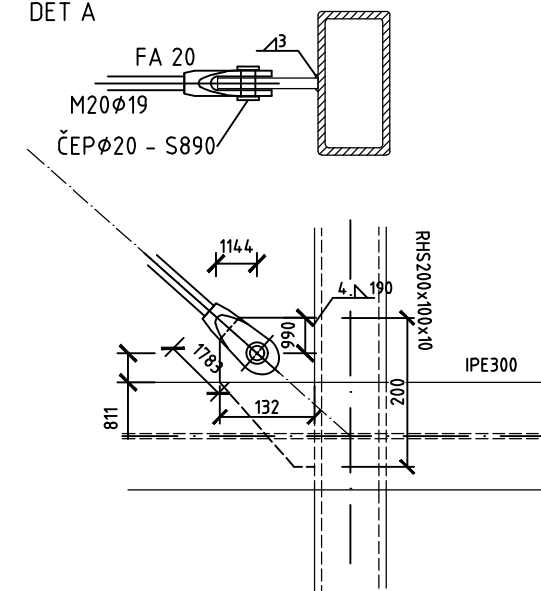


- 1 TROBD200x100x10 - S235
- 2 TRKRØ139,7/8 - S355
- 3 TRKRØ76,1/4 - S235
- 4 TRKRØ76,1/3,2 - S235
- 5 M48Ø45 - S460
- 6 TRKRØ76,1/3,2 - S235

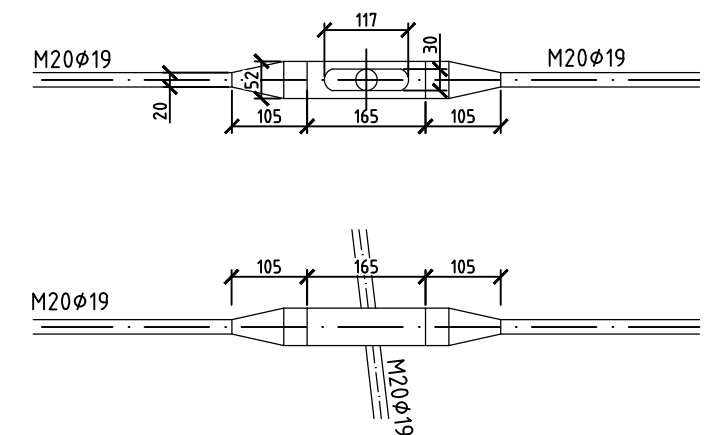
PODÉLNÝ ŘEZ A-A'



DET A



DET B



OCEL S235, S355, S460 - SVAŘITELNOST JR
POVRCHOVÁ ÚPRAVA: ANTIKORÓZNÍ NÁTĚR

NÁVRH BYL PROVEDENÝ PODLE PLATNÝCH NOREM ČSN EN

STUDENT	Vřt Hrtoň	 <div>VYSOKÉ UČENÍ TECHNICKÉ V BRNĚ</div> <div>FAKULTA STAVENÍŮSTAV KOVŮVÝCH A DŘEVĚNÝCH KONSTRUKCÍ</div>	
STUDIJNÍ SKUPINA	B4K5		
VEDOUČÍ PRÁCE	Ing. Ivan Balázs		
NÁZEV PRÁCE			
BAKALÁŘSKÁ PRÁCE			
OCELOVÁ NOSNÁ SPORTOVNÍ HALA			
		DATUM	24.6.2017
		FORMAT	4xA4
		MĚŘÍTKO	1:200/20
NÁZEV PŘÍLOHY		ČÍS. VÝKRESU	ČÍS. PŘÍLOHY
VÝKRES DISPOZICE		1	