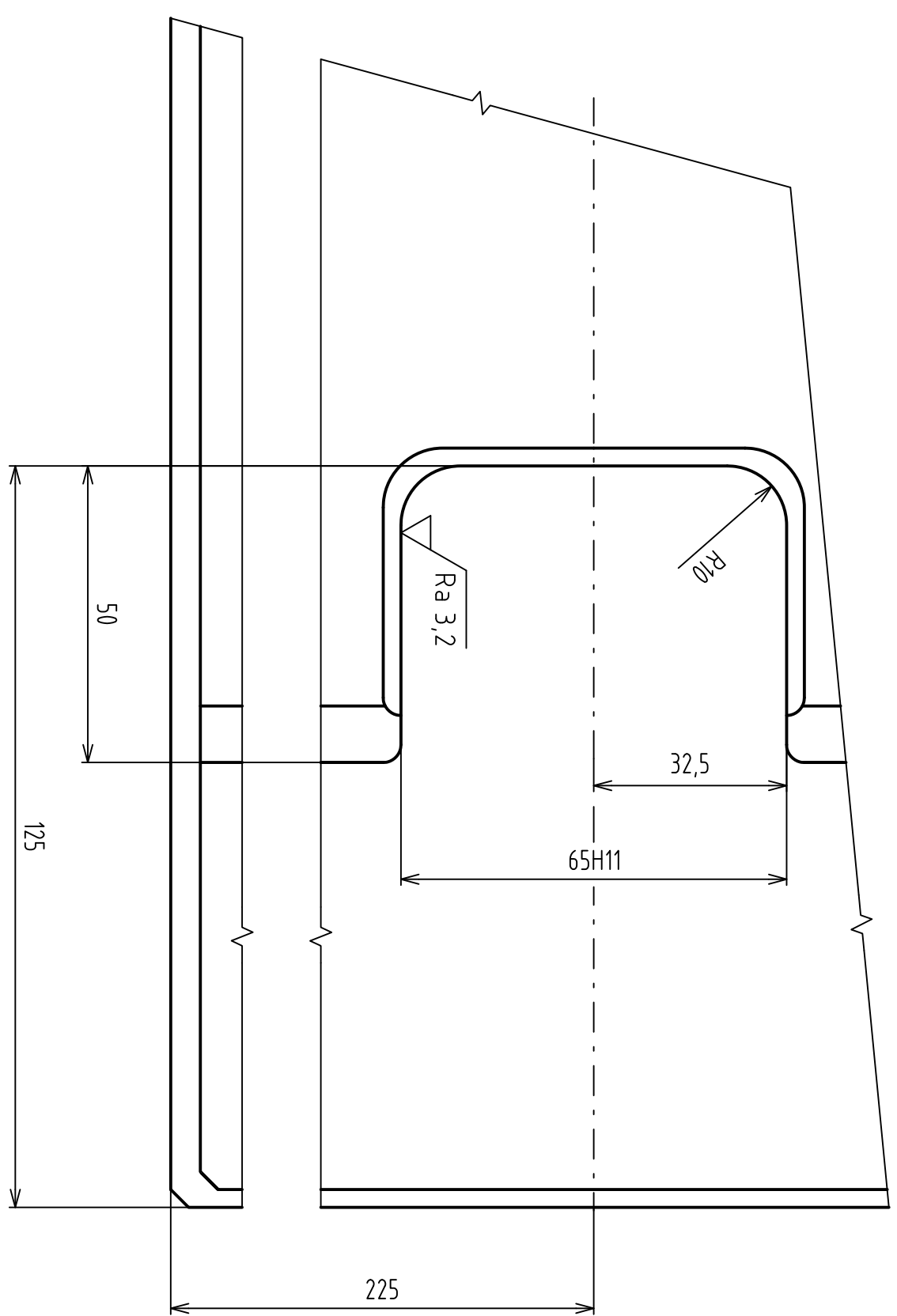
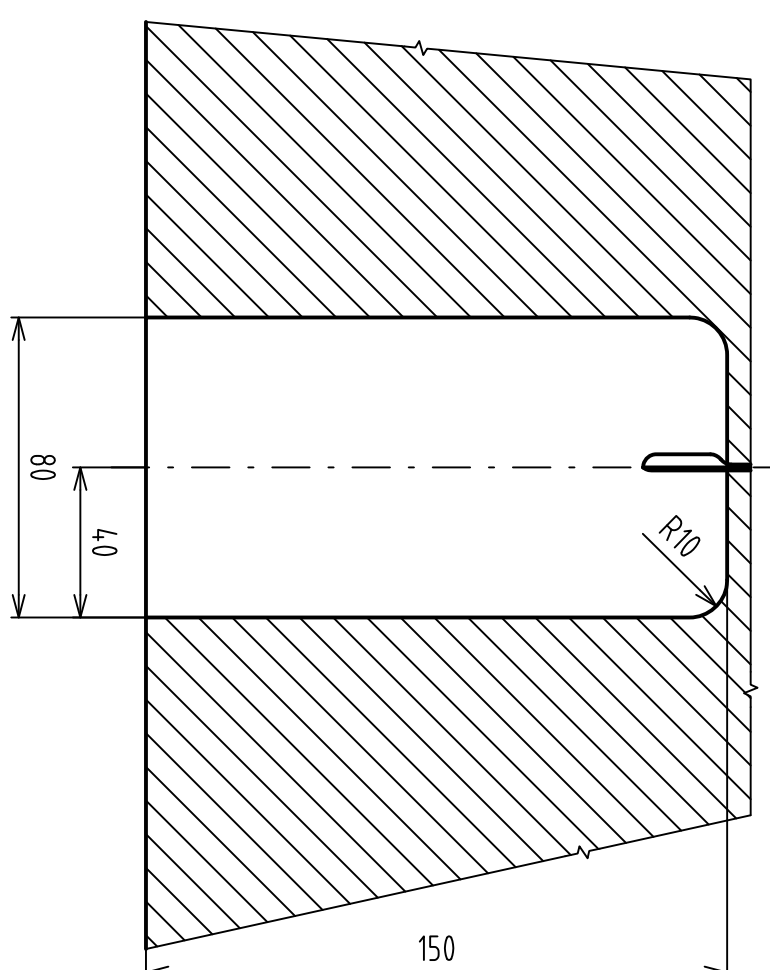


POHLED B






C-C (1:2)



OZNAČENÍ
Č.v. 0-2009-01/01
BUCHAR H0630

ZUŠLECHTĚNO NA 1300-1350 MPa
RÁDUSY LEŽITÍ NA Ra 0,4
PŘECHODOVÝ RÁDUS U MÍSTKU LEŽITÍ Ra 0,1
DUTINU ZÁPUSKY VČETNĚ MÍSTKU LEŽITÍ NA Ra 0,8
NÁSTROJ MUSÍ BÝT OZNAČEN JAKO NEEZPEČNÝ

2	ZADOSTA DOLNI	
ČSN 42 5522 4584,4584x30	19 659,9	1
1	ZADOSTA HORNÍ	
ČSN 42 5522 4584,4584x30	19 659,9	1
ČSN 42 5522 4584,4584x30	19 659,9	1
ČÍSLO	NÁZEV - OZNAČENÍ	POLOŽITELNÉ
POZ.	VÝKRES - NÁMĚR	MATERIÁL
		Kg

Struktura povrchu	Hrany	Měřitko	Přesnost
∇ Ra 3,2			Tolerování
		1:1	Promítání
Material 12 060	Polotovár	Hmotnost	
		kg	ČNÁŘENŮ PODLE ISO 16016