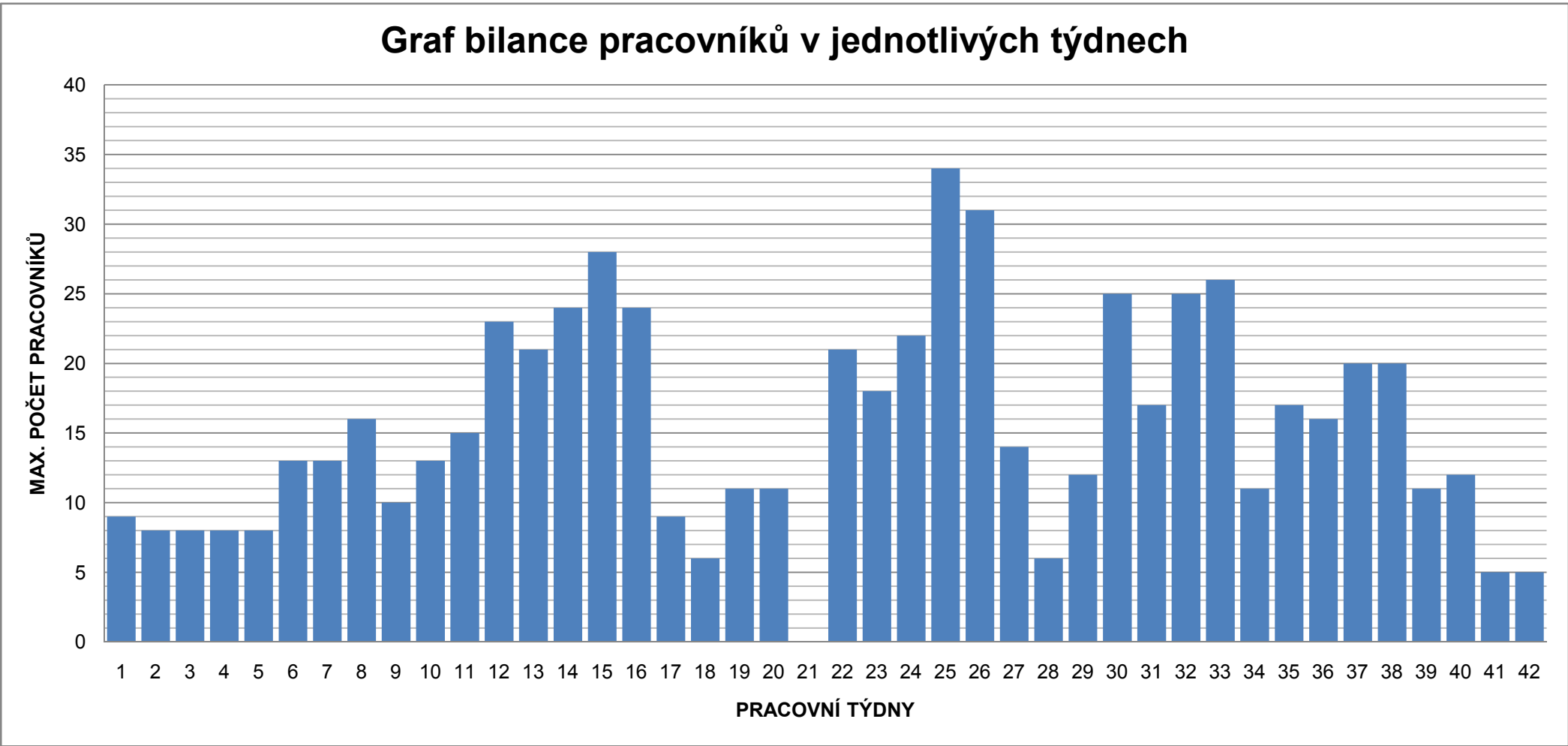


B.7.2 BILANCE PRACOVNÍKŮ

týden (od zahájení stavby)	začátek týdne	max. počet pracovníků v týdnu
1. týden	27.2.2012	9
2. týden	5.3.2012	8
3. týden	12.3.2012	8
4. týden	19.3.2012	8
5. týden	26.3.2012	8
6. týden	2.4.2012	13
7. týden	9.4.2012	13
8. týden	16.4.2012	16
9. týden	23.4.2012	10
10. týden	30.4.2012	13
11. týden	7.5.2012	15
12. týden	14.5.2012	23
13. týden	21.5.2012	21
14. týden	28.5.2012	24
15. týden	4.6.2012	28
16. týden	11.6.2012	24
17. týden	18.6.2012	9
18. týden	25.6.2012	6
19. týden	2.7.2012	11
20. týden	9.7.2012	11
21. týden	16.7.2012	
22. týden	23.7.2012	21
23. týden	30.7.2012	18
24. týden	6.8.2012	22
25. týden	13.8.2012	34
26. týden	20.8.2012	31
27. týden	27.8.2012	14
28. týden	3.9.2012	6
29. týden	10.9.2012	12
30. týden	17.9.2012	25
31. týden	24.9.2012	17
32. týden	1.10.2012	25
33. týden	8.10.2012	26
34. týden	15.10.2012	11
35. týden	22.10.2012	17
36. týden	29.10.2012	16
37. týden	5.11.2012	20
38. týden	12.11.2012	20
39. týden	19.11.2012	11
40. týden	26.11.2012	12
41. týden	3.12.2012	5
42. týden	10.12.2012	5



\* MAX. POČET I. FÁZE

\* PŘESUN STAVENIŠTĚ

\* MAX. POČET II. FÁZE

• Bilance pracovníků je sestavena na základě přílohy B.7.1 Časový plán hlavního stavebního objektu.