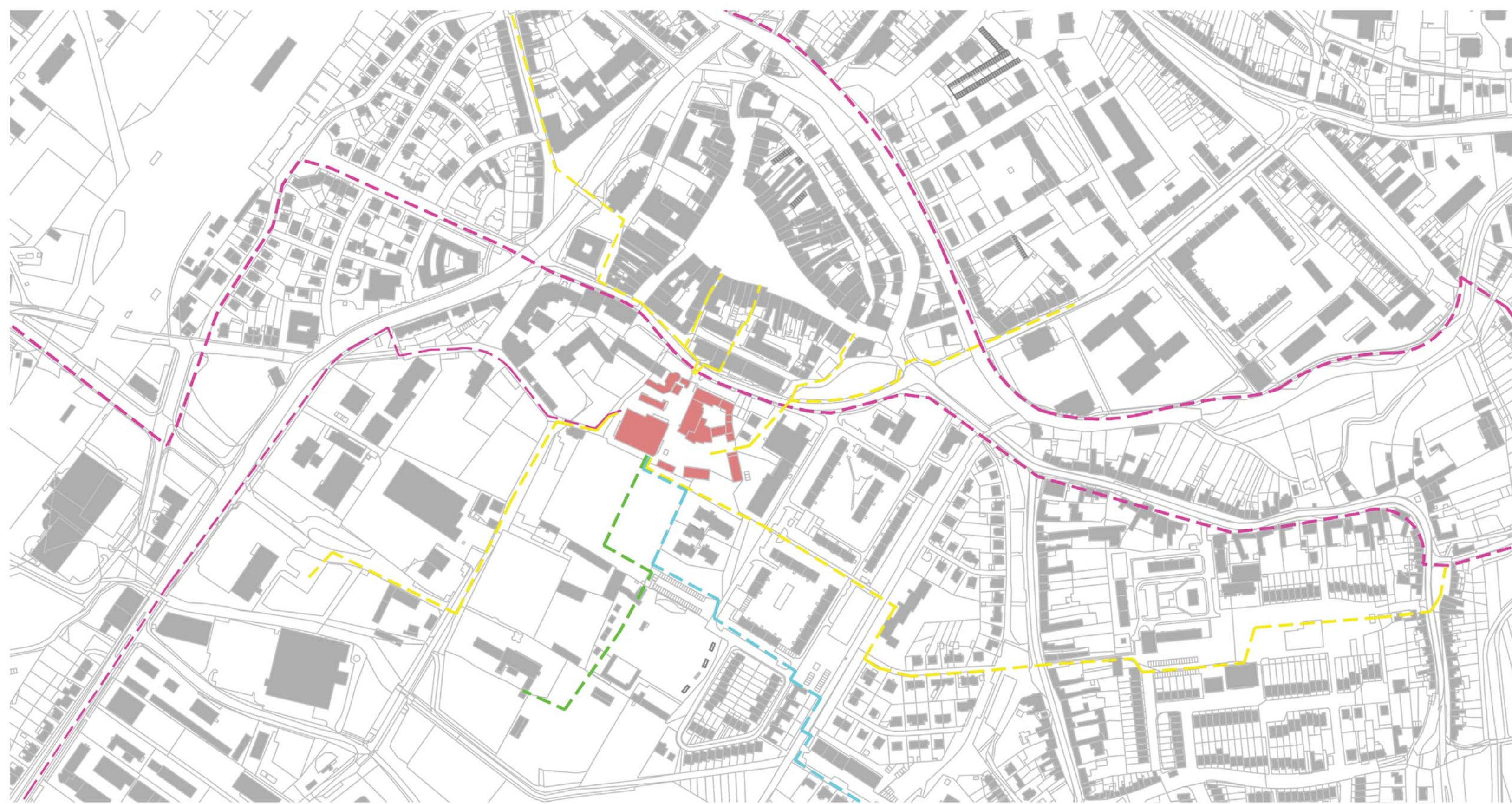


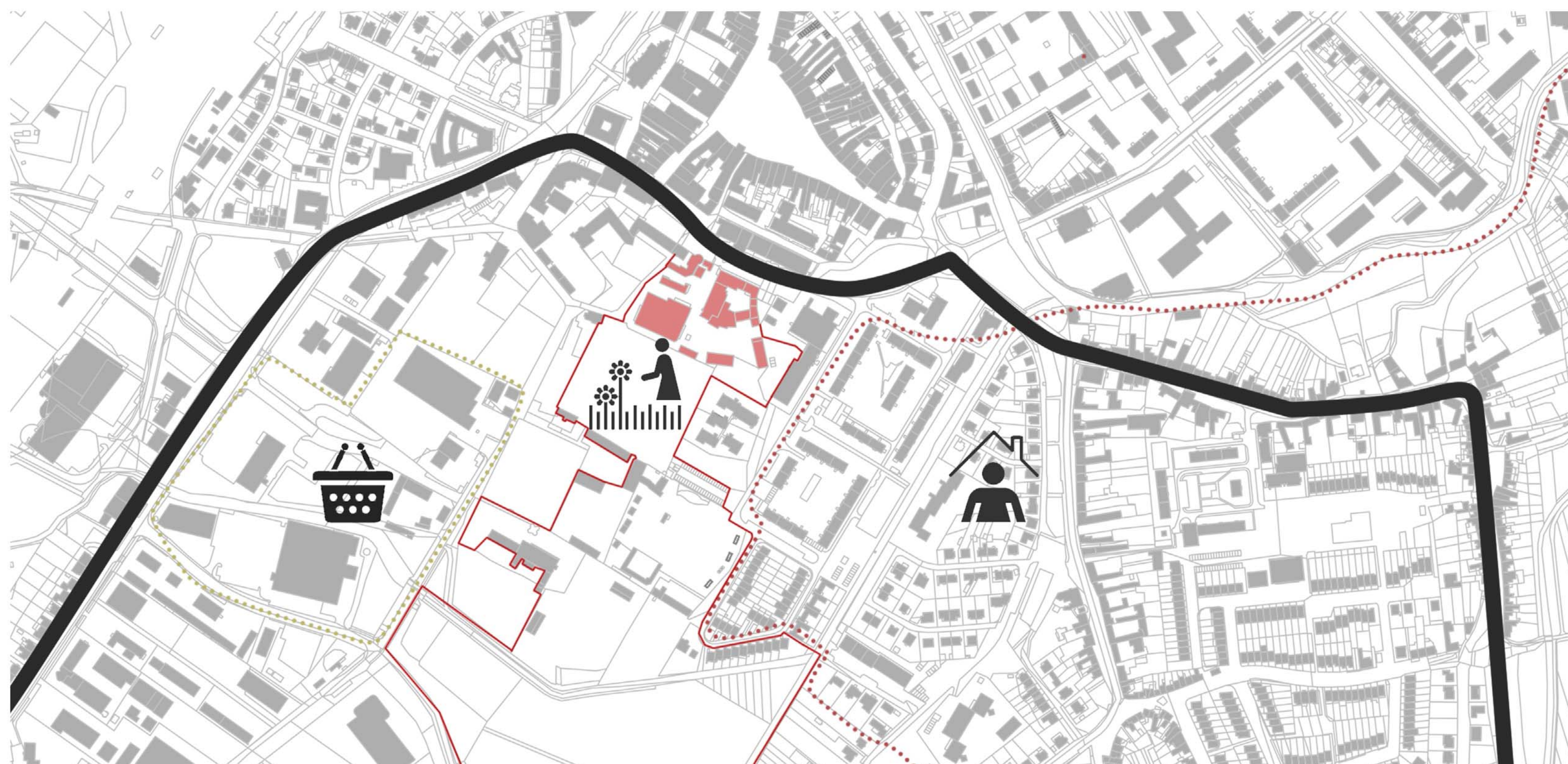
- > významný pohledový bod
- + stavební dominanta
- + přírodní dominanta
- + výšková (vertikální) dominanta
- × nážadující dominanta
- založená urbanistická osa
- přírodní osa
- pohledová osa
- pohledově exponovaná část průčelí
- [- -] historické jádro
- [- -] plochy pro venkovní společenské akce a setkávání,



SPOJENÍ S MĚSTEM Pro schopnost existence pivovaru bylo velice důležité zpřístupnění a otevření území široké veřejnosti. Vrátit pivovaru život, který zde dříve býval v podobě slavností, festivalů, zábijáček a farmářských trhů. Za tímto účelem byly některé cesty prodlouženy a dotvořeny. Pro zpřístupnění jihovýchodního cípu Vyškova byla dokonce vybudována úplně nová pěší cesta.



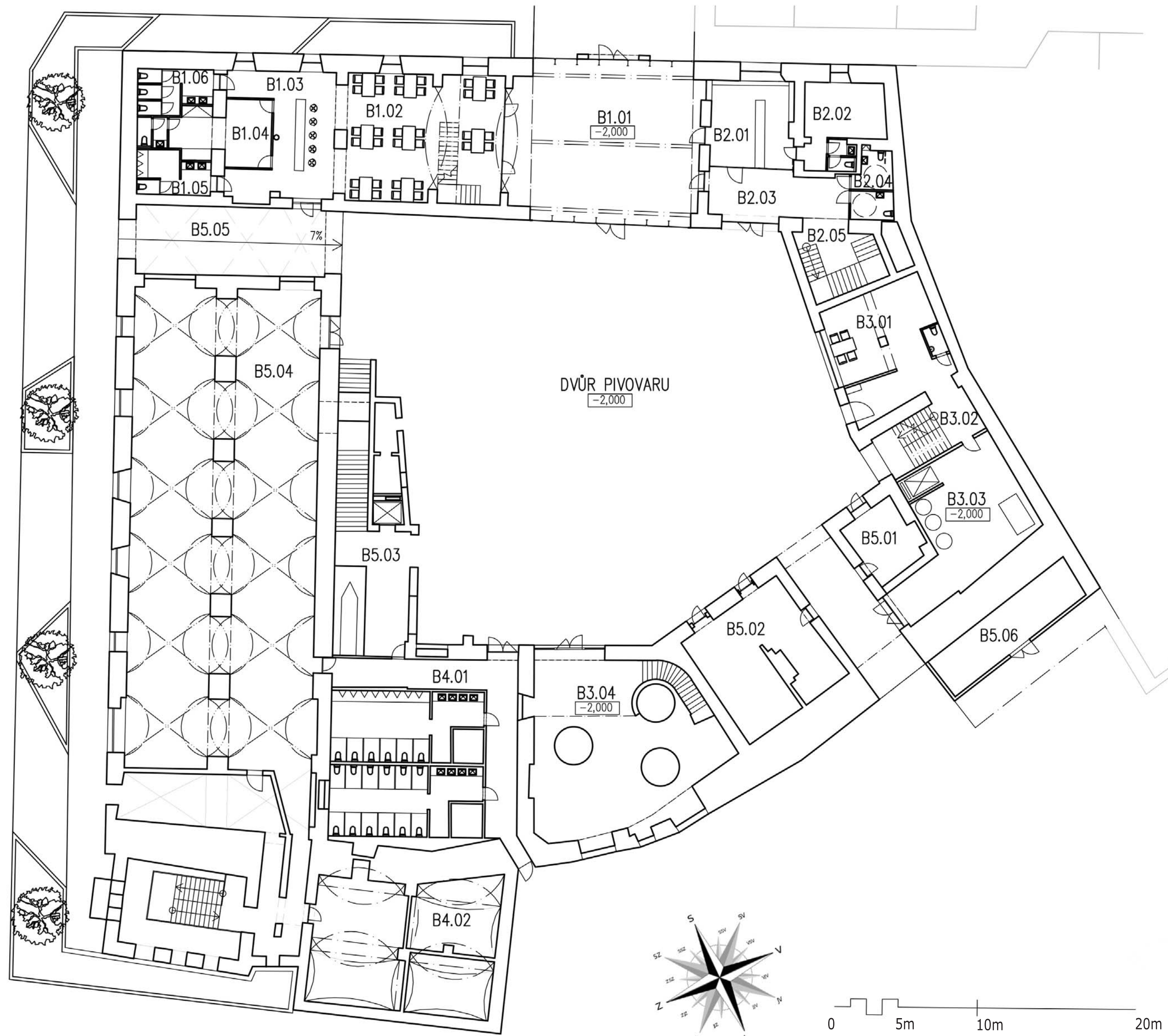
- - - - - cyklostezka
- - - - - pěší cesta
- - - - - přímá výstupní cesta ze ZOO
- - - - - navržená nová pěší cesta



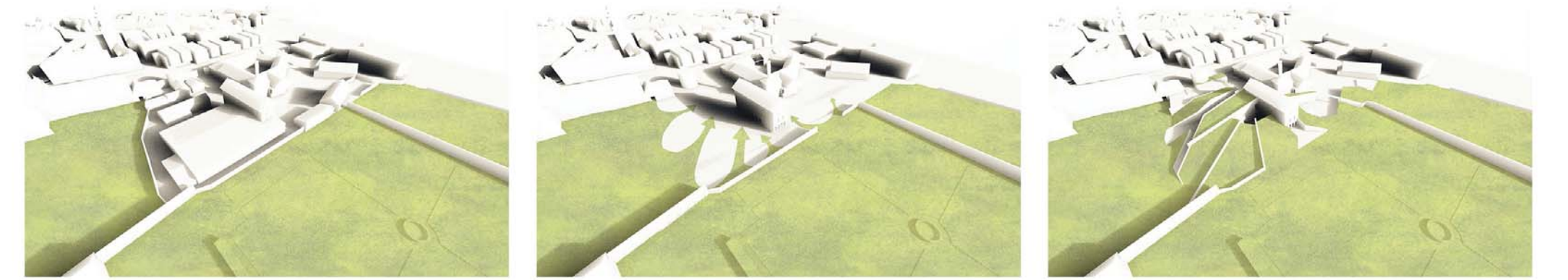
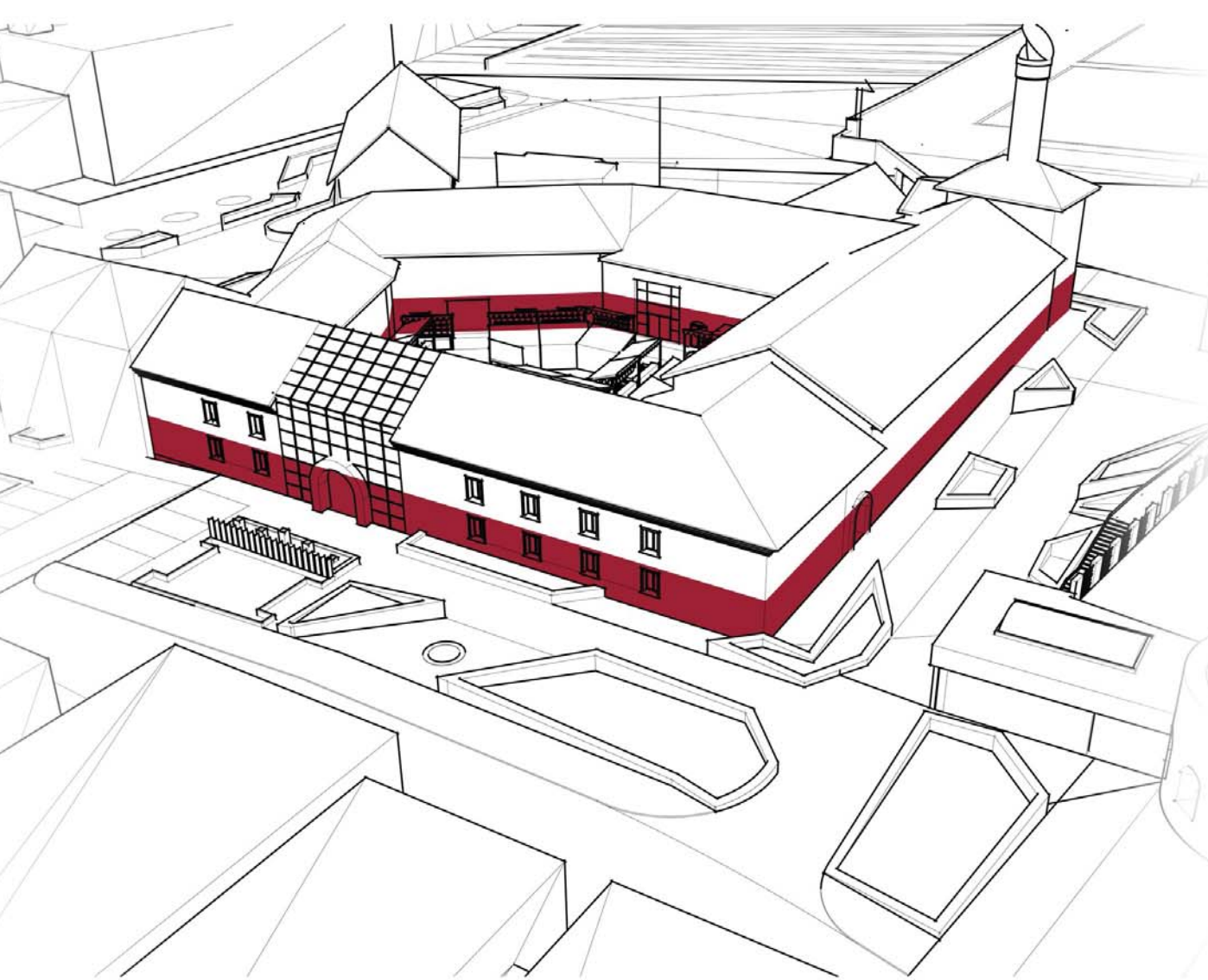
HRANICE V ÚZEMÍ Prostor pivovaru společně se zámeckou zahradou a na to navazující zoologickou zahradou tvoří většinou nepřechodnou bariéru v rámci kompozice Vyškova. Bohužel díky nevybudovanému obchvatu na tuto bariéru navazuje frekventovaná silnice II. třídy. Tyto elementy dělí celý jih Vyškova na dvě poloviny. Oddělují od sebe plochu obchodů od ploch čistého bydlení, proto bylo v mém návrhu tak důležité zboření těchto hranic. Zboření hranic, ale bez „boření“. Částečně kvůli památkové zóně a také díky vlastnímu principu zámecké zahrady, která je už samotnou myšlenkou uzavřená a nemá žádný průchod. Otevření severojižního směru přes silnici bylo o něco jednodušší. Stažilo separovat a pevně rozdělit plochy pro auta a pěší cesty. Dalším krokem „proboření hranic“ bylo nalákání kolemjdoucích a to konkrétně na zeď, která se bude jako vlna valit přes střechy budov.



- uzavřené bloky : pivovaru, zámecké zahrady, ZOO
- frekventovaná silnice II. třídy
- plocha komerční s obchodama
- rozsáhlá plocha čistého bydlení



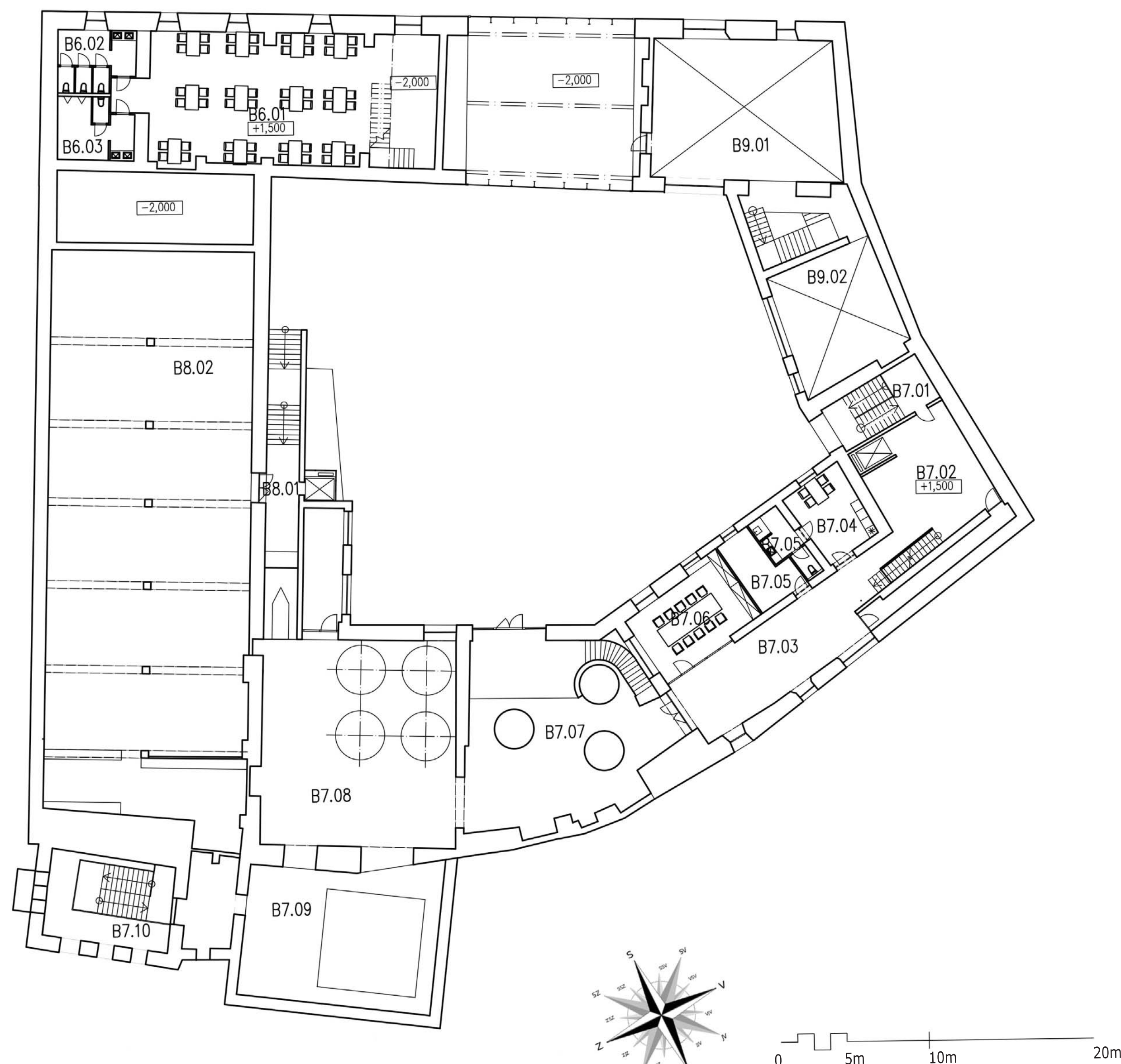
B1.01	krytý předprostor	120 m ²
B1.02	hospoda	138 m ²
B1.03	bar	10 m ²
B1.04	zázemí hospody	25 m ²
B1.05	WC muži	11 m ²
B1.06	WC ženy	11 m ²
B2.01	prodejna Vyškovského piva	30 m ²
B2.02	zázemí prodejny	26 m ²
B2.03	chodba	25 m ²
B2.04	WC pro handicapované	11 m ²
B2.05	původní schodiště	18 m ²
B3.01	kanceláře pivovaru	52 m ²
B3.02	schodiště	20 m ²
B3.03	suchý sklád	62 m ²
B3.04	varna pivovaru	127 m ²
B4.01	WC	138 m ²
B4.02	tech. zázemí celého bloku B	97 m ²
B5.01	zázemí tržů	16 m ²
B5.02	zázemí tržů	48 m ²
B5.03	komunikační jádro	35 m ²
B5.04	vnitřní sál tržů a slavností	362 m ²
B5.05	průchod	54 m ²
B5.06	sklád přepravníků	31 m ²



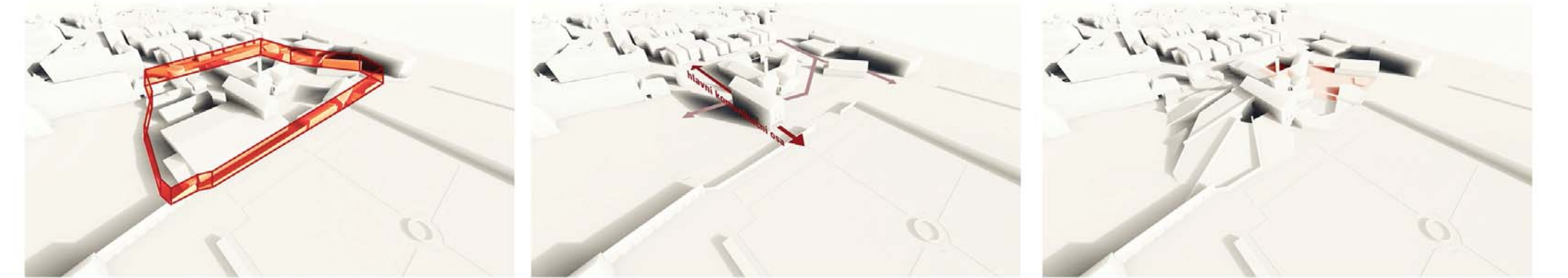
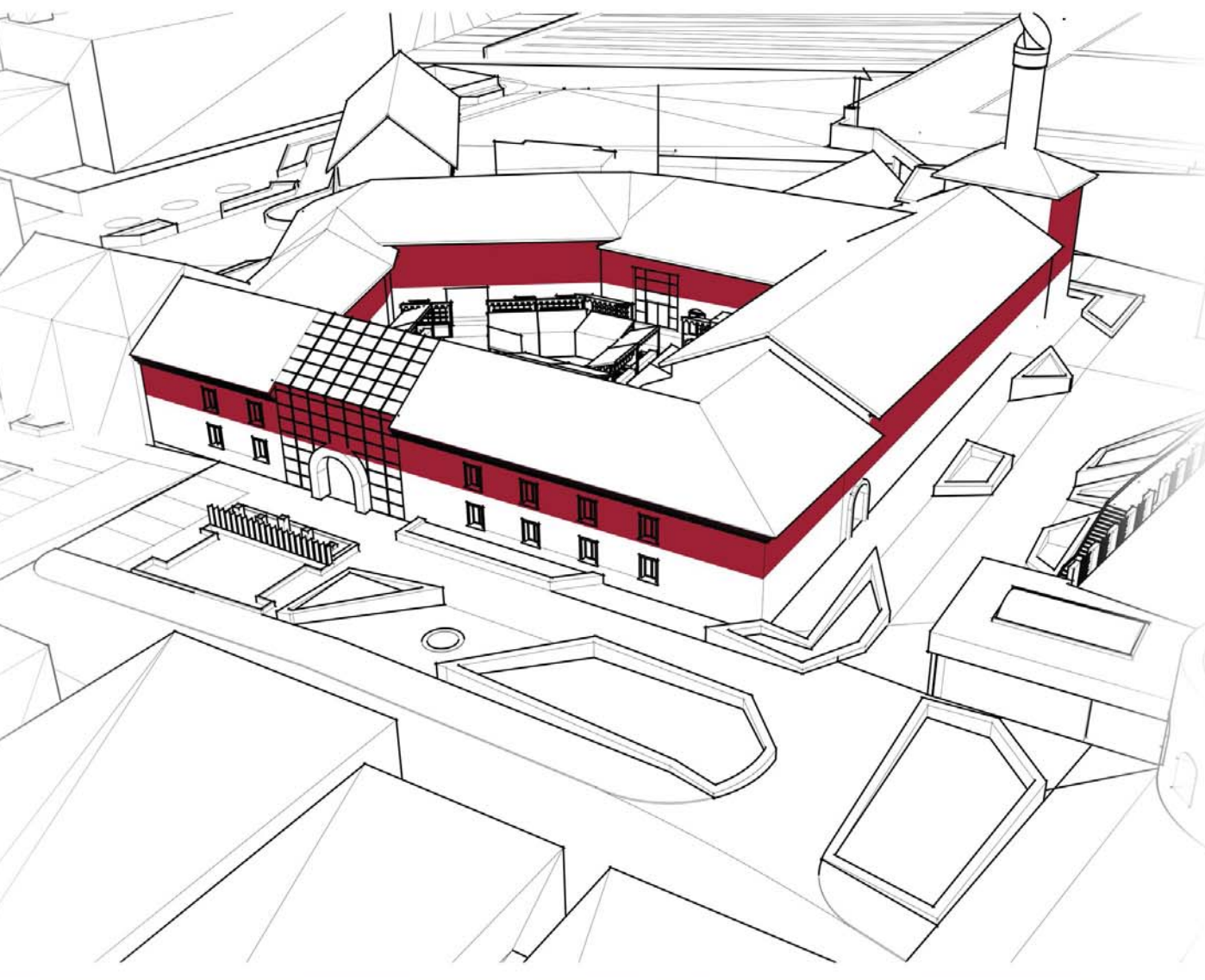
KONCEPT HMOTY Pro tvorbu hmoty bylo pro mě v návrhu velice důležité hledat si kompozici Vyškova - napojit se na stávající průhledy, komunikační osy a nenarušit panorama, a to převážně z jižní strany, kde každá nová přístavba naruší symetrii a tím řád celé Zámecké zahrady. Bylo tedy důležité uvážlivě volit nejen tvar a výšku, ale i strukturu nových přístaveb.

Dalším pro mě důležitým úkolem byli hranice zahrady. Zámecká zeď, která obíhá celou zahradu a dodává tak důležitou strukturu uzavřenosti, na hranici s pivovarem z velké části chybí. Je zde nahrazena stěnou budovy a panelovým plotem. Měl jsem tedy na výběr zeď v těchto místech dostavět a nebo ne. Já se rozhodl nedostavovat, ale přesto sem věděl, že nesmím narušit kompozici zahrady. Po mnoha pokusech sem se rozhodl vytáhnout zahradu jako deku přes budovy bývalého Pivovaru. Zlom, který v terénu vznikne bude působit opticky jako hranice a nenaruší kompozici.

Opakem je zeď pivovaru směrem k zámku. Ta neplní tak důležitou funkci a navíc je ve špatném stavebně-technickém stavu. Proto jsem se rozhodl ji celou zbourat a uplatnit stejný postup revitalizace jako u zdi zahrady.

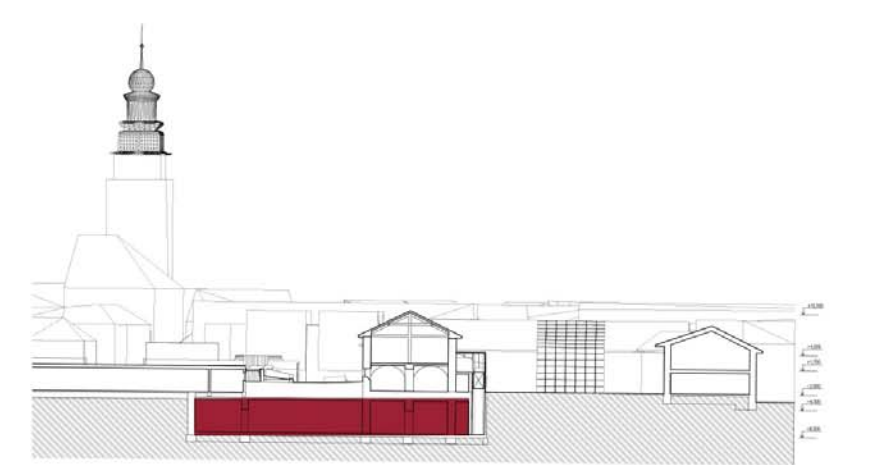
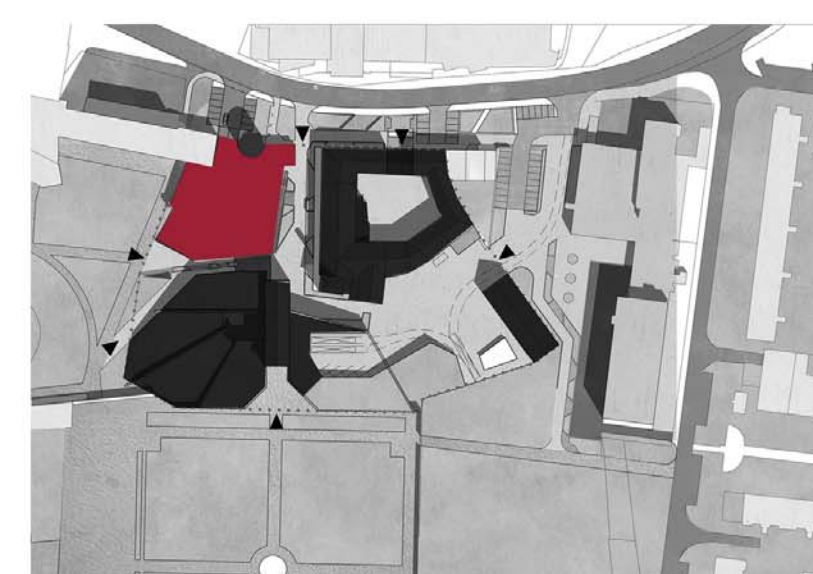


B6.01	hospoda	141 m ²
B6.02	WC ženy	16,5 m ²
B6.03	WC muži	16,5 m ²
B7.01	chodiště	19,8 m ²
B7.02	sklád	52 m ²
B7.03	komunikační jádro	18 m ²
B7.04	denní místnost	9,3 m ²
B7.05	hyg. zázemí zaměstnanců	12,5 m ²
B7.06	zasedací místnost	32,4 m ²
B7.07	varna	124 m ²
B7.08	spilky	148 m ²
B7.09	deskový chladič	98 m ²
B7.10	schodiště k tech. místnosti	20 m ²
B8.01	krytá pavlač	15 m ²
B8.02	velký sál	424 m ²
B9.01	stávající byt	98 m ²
B9.02	byt správce	56 m ²



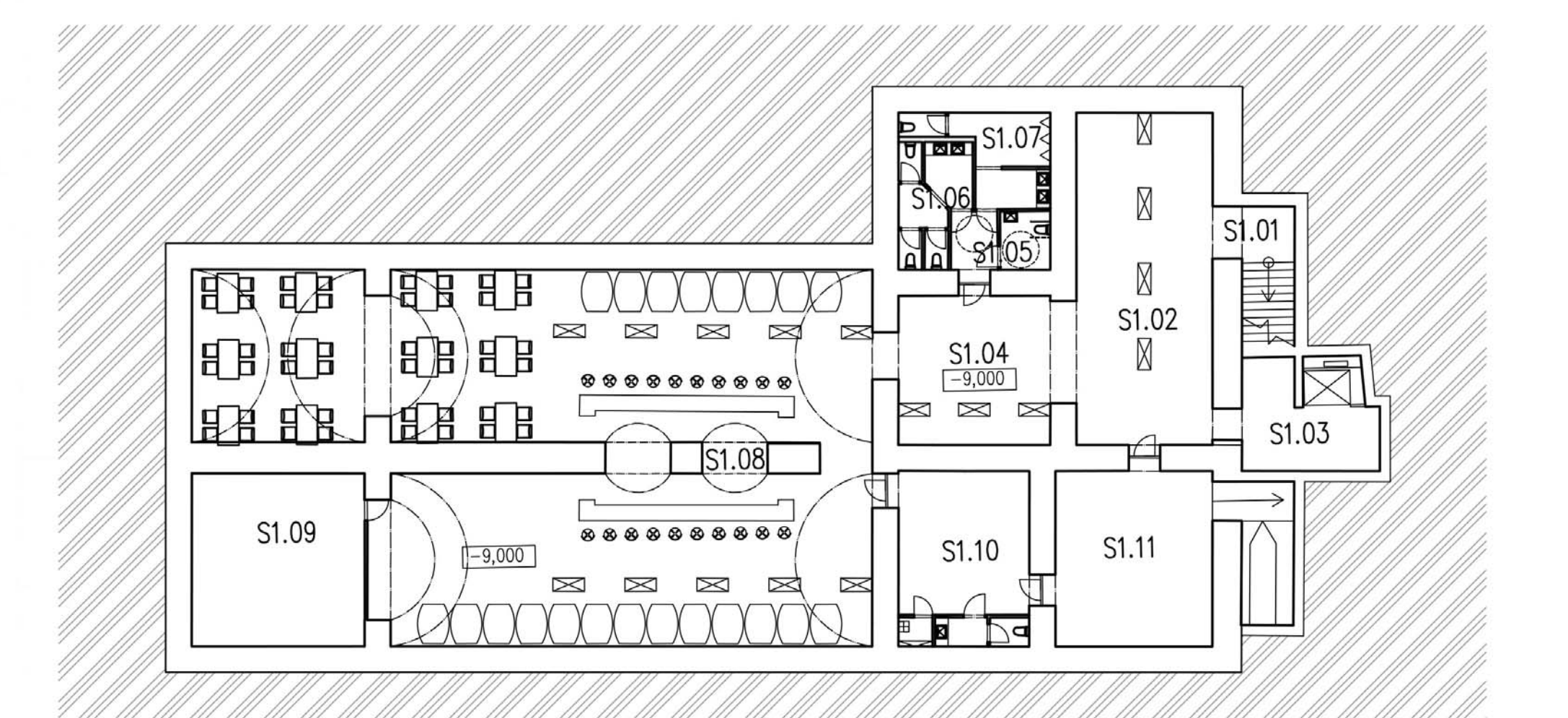
KONCEPT PROSTORU Kontrastní propojení velkých rozsáhlých přehledných prostorů zahrad s úzkými uličkami pivovaru návštěvníky láká k objevování a prozkoumávání. Za každým rohem na nás čeká něco nového, jiného a svým způsobem lákavého. Nic není na první pohled jasné - „koření života“.

Nápad Vytvoření tradiční „vesničky“ uprostřed města vychází z okolí pivovaru. Jde o navázání na úzké uličky vedoucí k pivovaru z náměstí.

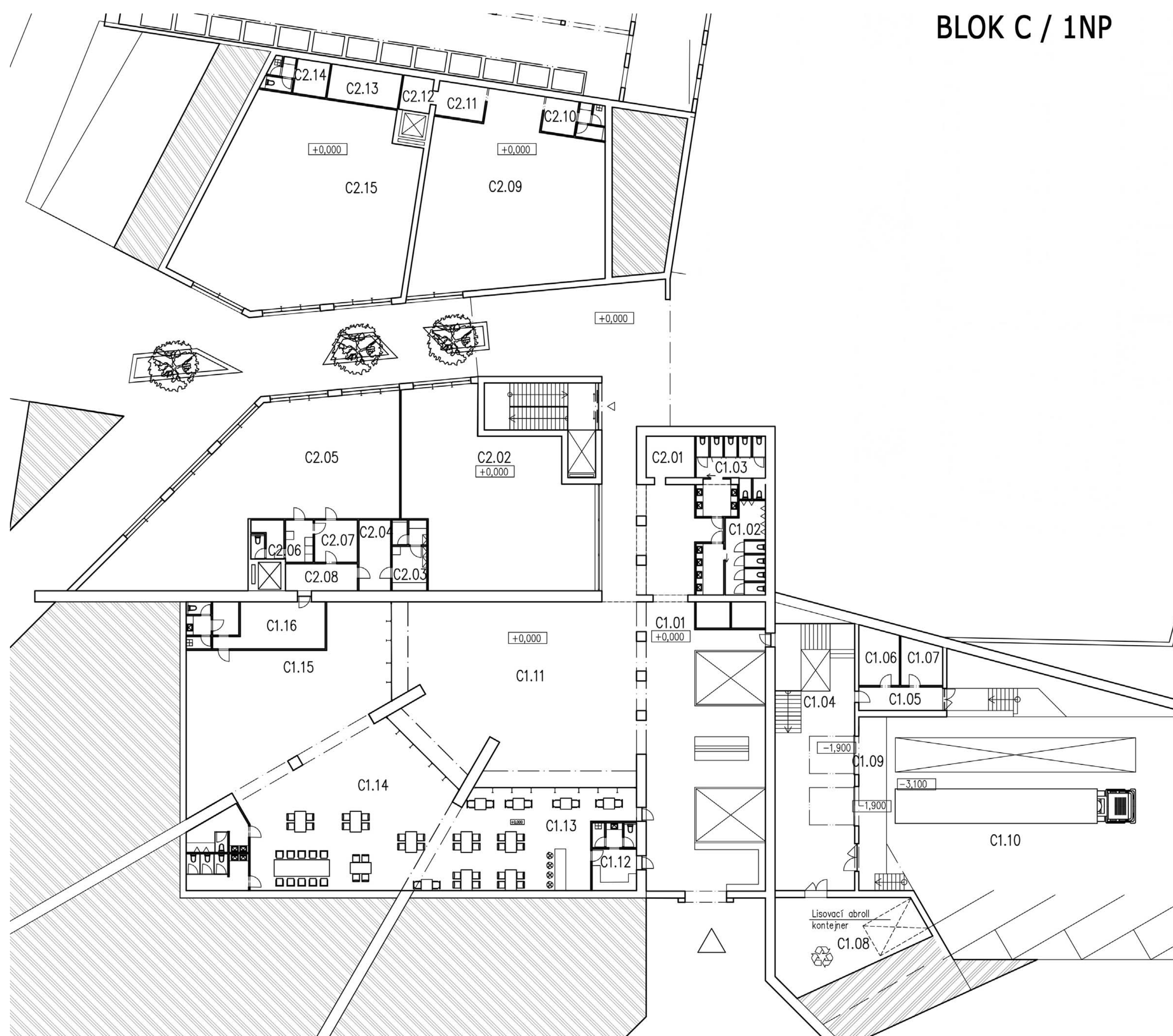


A1.01	krytý předprostor	68 m ²
A1.02	rozptylové plochy	110 m ²
A1.03	šatna	14 m ²
A1.04	prostor galerie s posezením	110 m ²
A1.05	kruhová bašta	88 m ²
A1.06	zázemí bašty	38 m ²
A1.07	spojovací chodba	28 m ²
A1.08	technické zázemí Vyškova	540 m ²

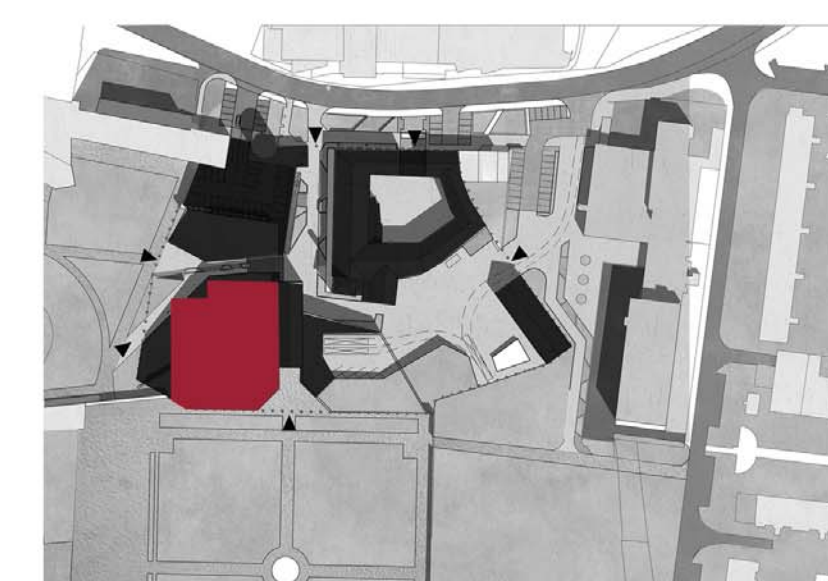
S1.01	prostor schodiště	18 m ²
S1.02	vstupní hala s recepcí a expozicí	72 m ²
S1.03	chodba s výtahem	16 m ²
S1.04	předprostor před barem	33 m ²
S1.05	WC handicap	4,4 m ²
S1.06	WC ženy	14,2 m ²
S1.07	WC muži	13 m ²
S1.08	bar	260 m ²
S1.09	technické zázemí	48 m ²
S1.10	zázemí zaměstnanců	33 m ²
S1.11	poslední zpracování piva	40 m ²



BLOK C / 1NP

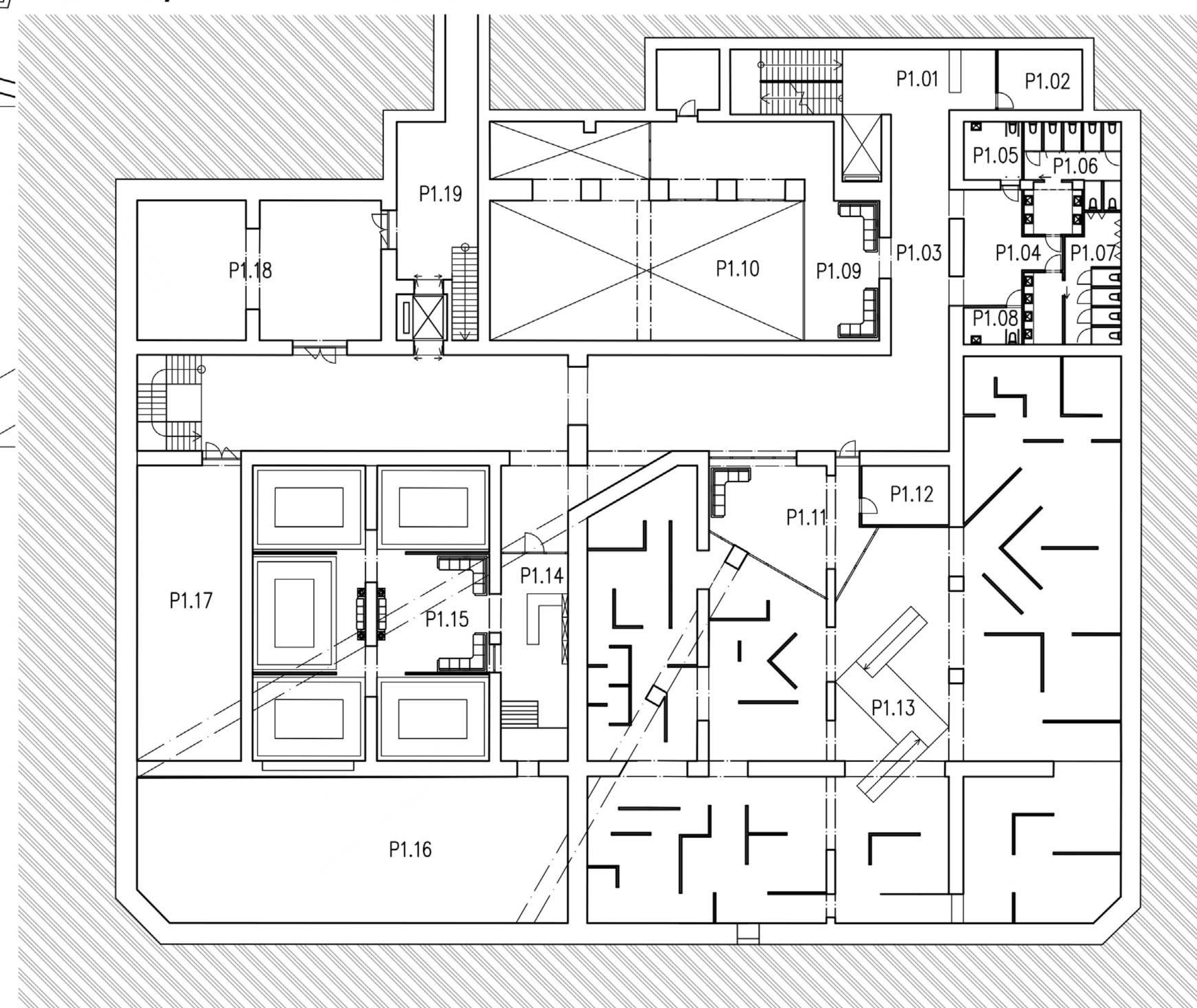


C1.01	průchod s galerií	199 m ²
C1.02	WC muži	27 m ²
C1.03	WC ženy	27 m ²
C1.04	zásobovací rampa	110 m ²
C1.05	chodba	10 m ²
C1.06	denní místnost	11 m ²
C1.07	kancelář	9,6 m ²
C1.08	sklad. a zpracování odpadů	80 m ²
C1.09	nakladací rampa	27 m ²
C1.10	zásobovací dvůr	450 m ²
C1.11	átrium	220 m ²
C1.12	zázemí kavárny	17 m ²
C1.13	kavárna	90 m ²
C1.14	společ. prostor	160 m ²
C1.15	pizza	134 m ²
C1.16	zázemí pizzy	36 m ²
C2.01	úklidová místnost	25 m ²
C2.02	prostor k pronájmu 1	170 m ²
C2.03	denní místnost	14 m ²
C2.04	sklad	14 m ²
C2.05	prostor k pronájmu 2	170 m ²
C2.06	denní místnost	13 m ²
C2.07	sklad	15 m ²
C2.08	zásobovací chodba	10 m ²
C2.09	prostor k pronájmu 3	165 m ²
C2.10	denní místnost	13 m ²
C2.11	sklad	14 m ²
C2.12	zásobovací chodba	5,6 m ²
C2.13	sklad	14 m ²
C2.14	denní místnost	14 m ²
C2.15	prostor k pronájmu 4	174 m ²

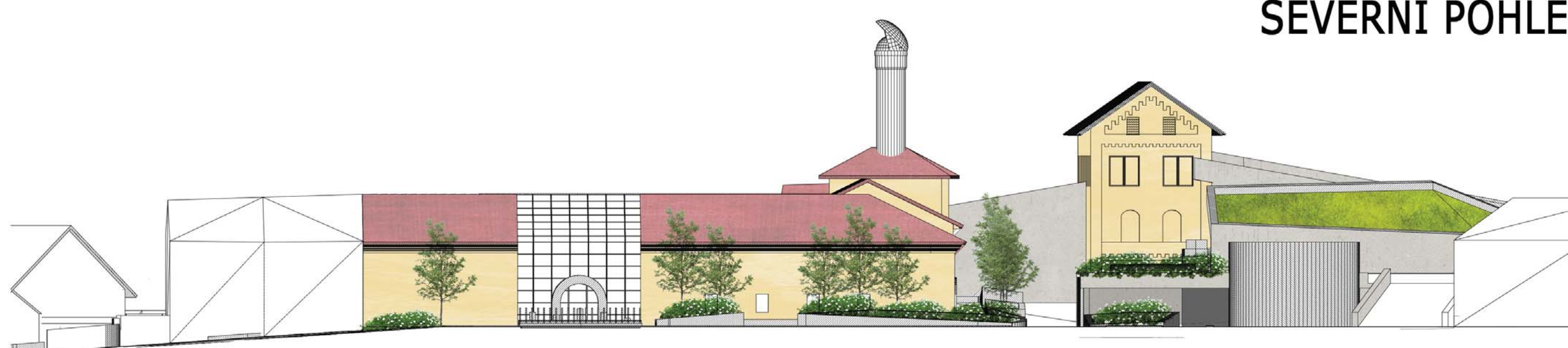


P1.01	vstupní hala s recepcí	26 m ²
P1.02	zázemí recepcce	13 m ²
P1.03	chodba	210 m ²
P1.04	předprostor záchodů	17 m ²
P1.05	bezbariérová kabina WC	7 m ²
P1.06	WC ženy	27 m ²
P1.07	WC muži	27 m ²
P1.08	bezbariérová kabina WC	5 m ²
P1.09	společné plochy bludiště	54 m ²
P1.10	laserové bludiště	150 m ²
P1.11	prostory laser game	42 m ²
P1.12	sklady vybavení	13 m ²
P1.13	aréna laser game	620 m ²
P1.14	společenská místnost s barem	36 m ²
P1.15	sál virtuální reality	150 m ²
P1.16	VR Theme Park Virtuální realita	140 m ²
P1.17	sklady celého bloku C	80 m ²
P1.18	technická místnost bloku C	84 m ²
P1.19	zásobovací chodba	36 m ²

BLOK C / 1PP - BUDOUCNOST



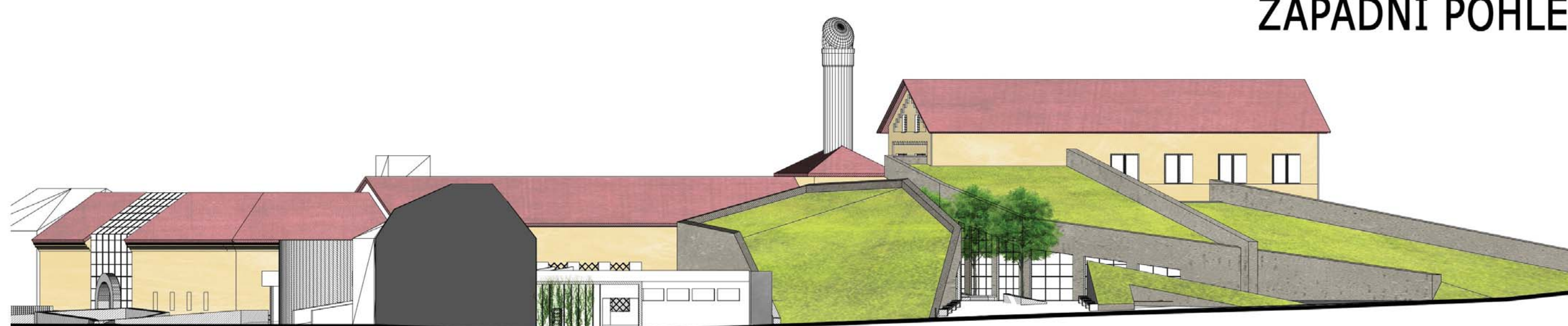
SEVERNÍ POHLED



VÝCHODNÍ POHLED



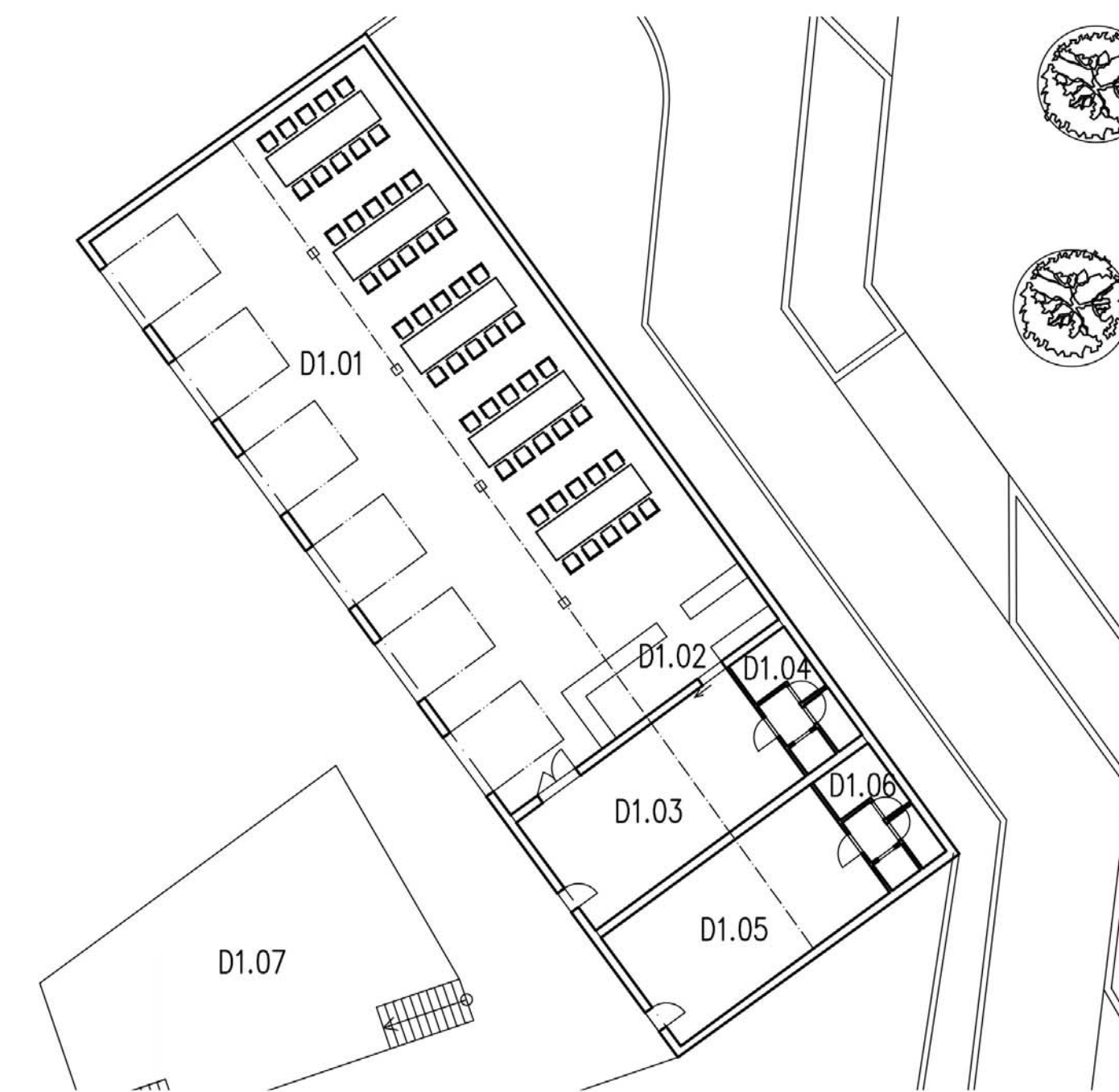
ZÁPADNÍ POHLED



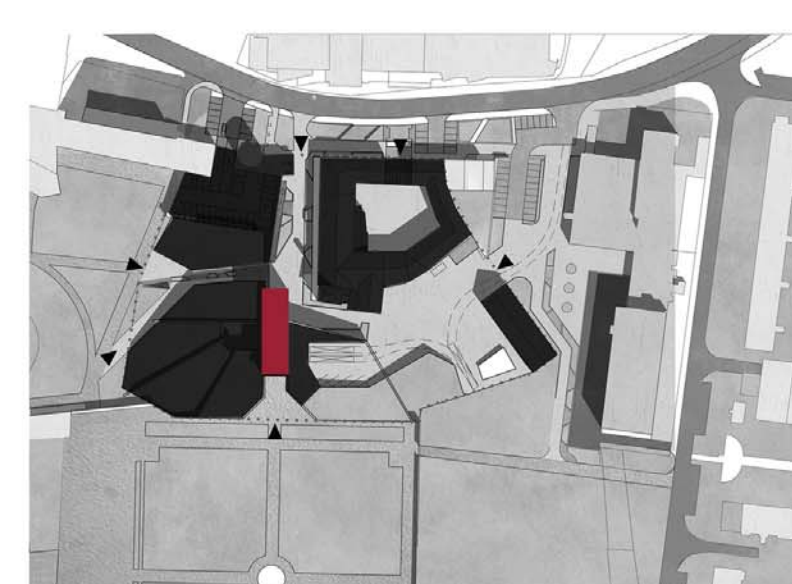
BÝVALÉ DÍLNY



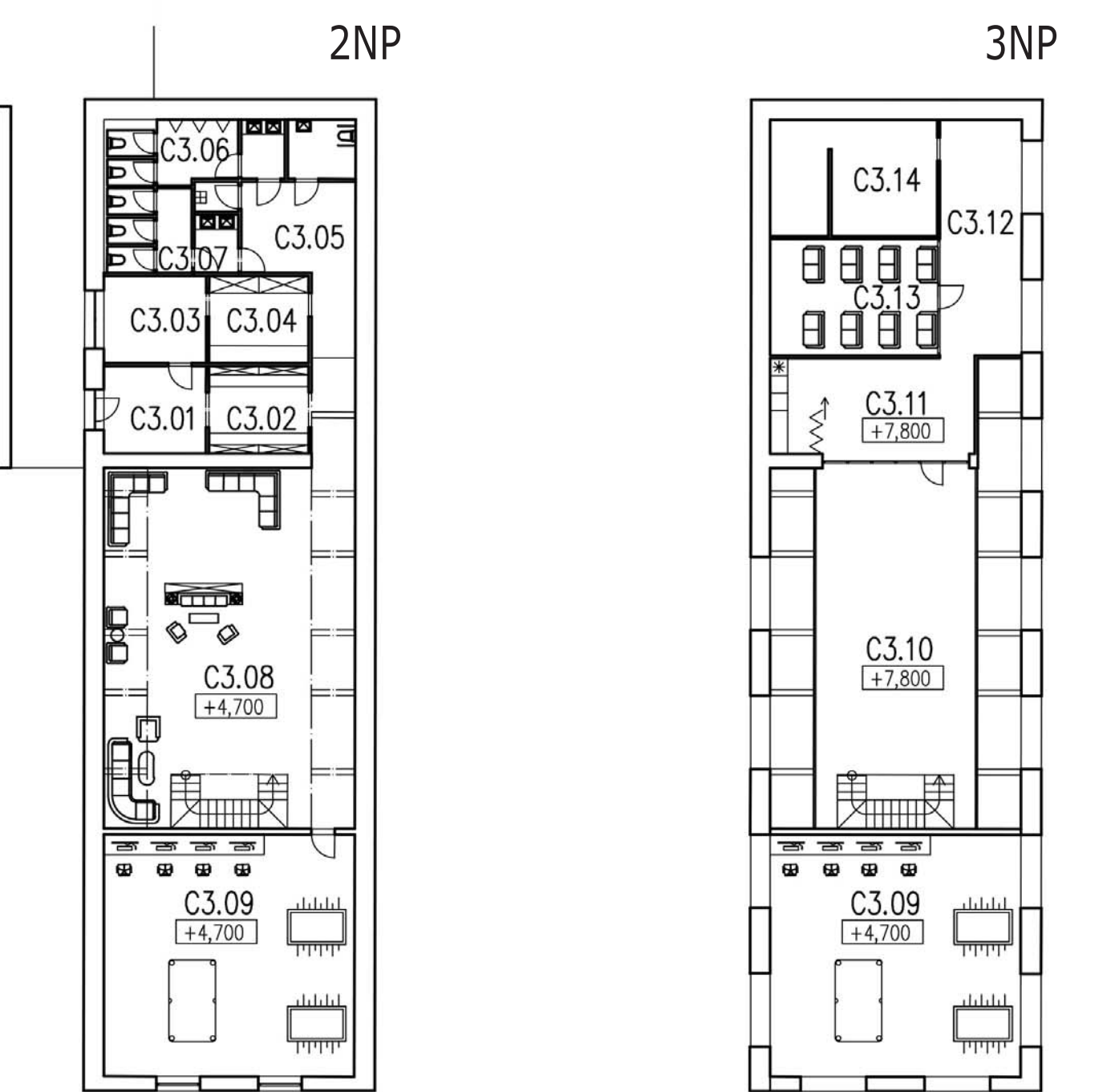
D1.01	kryté posezení zábav	254 m ²
D1.02	bar	18 m ²
D1.03	sklady zábav	40 m ²
D1.04	soc. zázemí zaměstnanců	10 m ²
D1.05	prostor pro kapelu	40 m ²
D1.06	zázemí kapelníků	10 m ²
D1.07	pódium	9,4 m ²



BLOK C / 2NP + 3NP

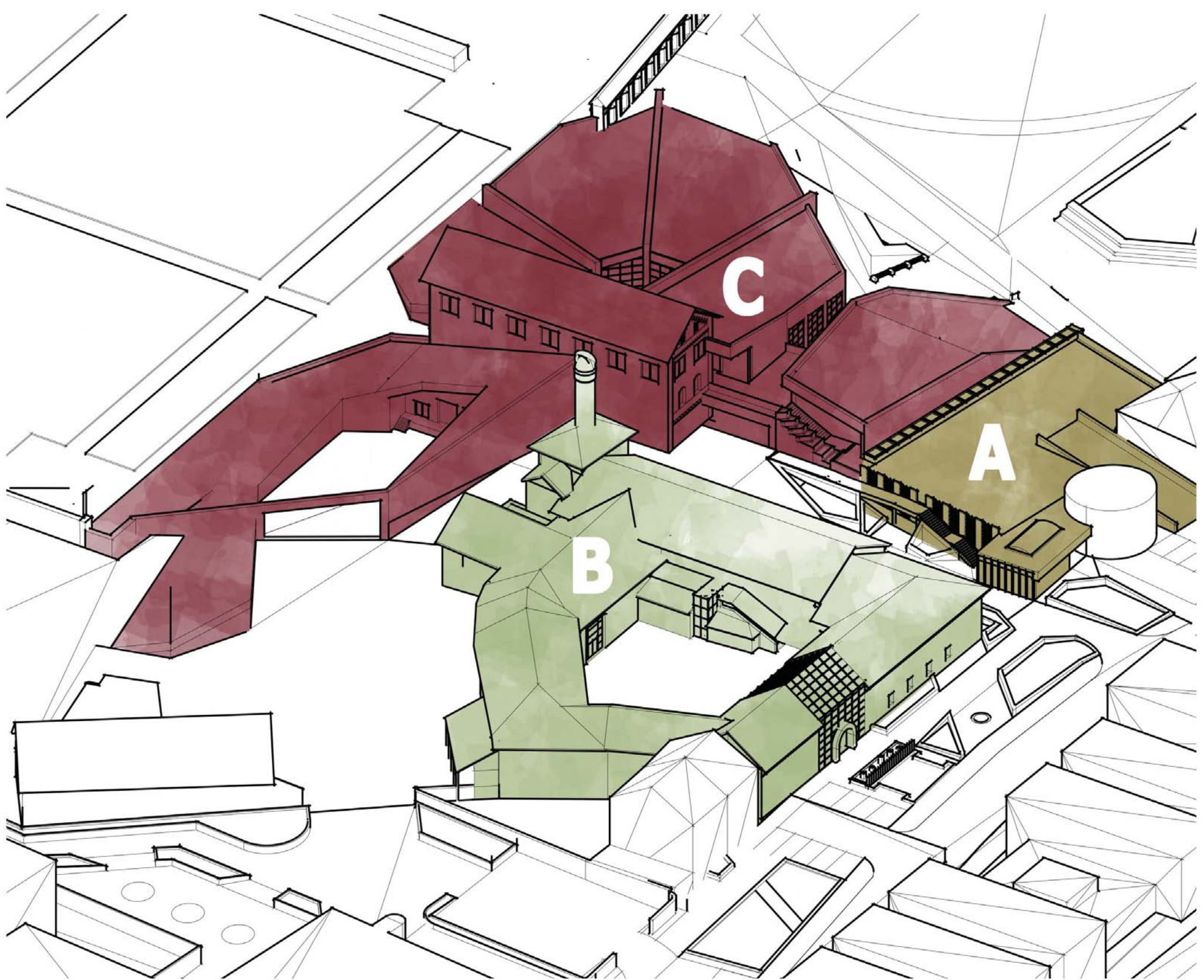
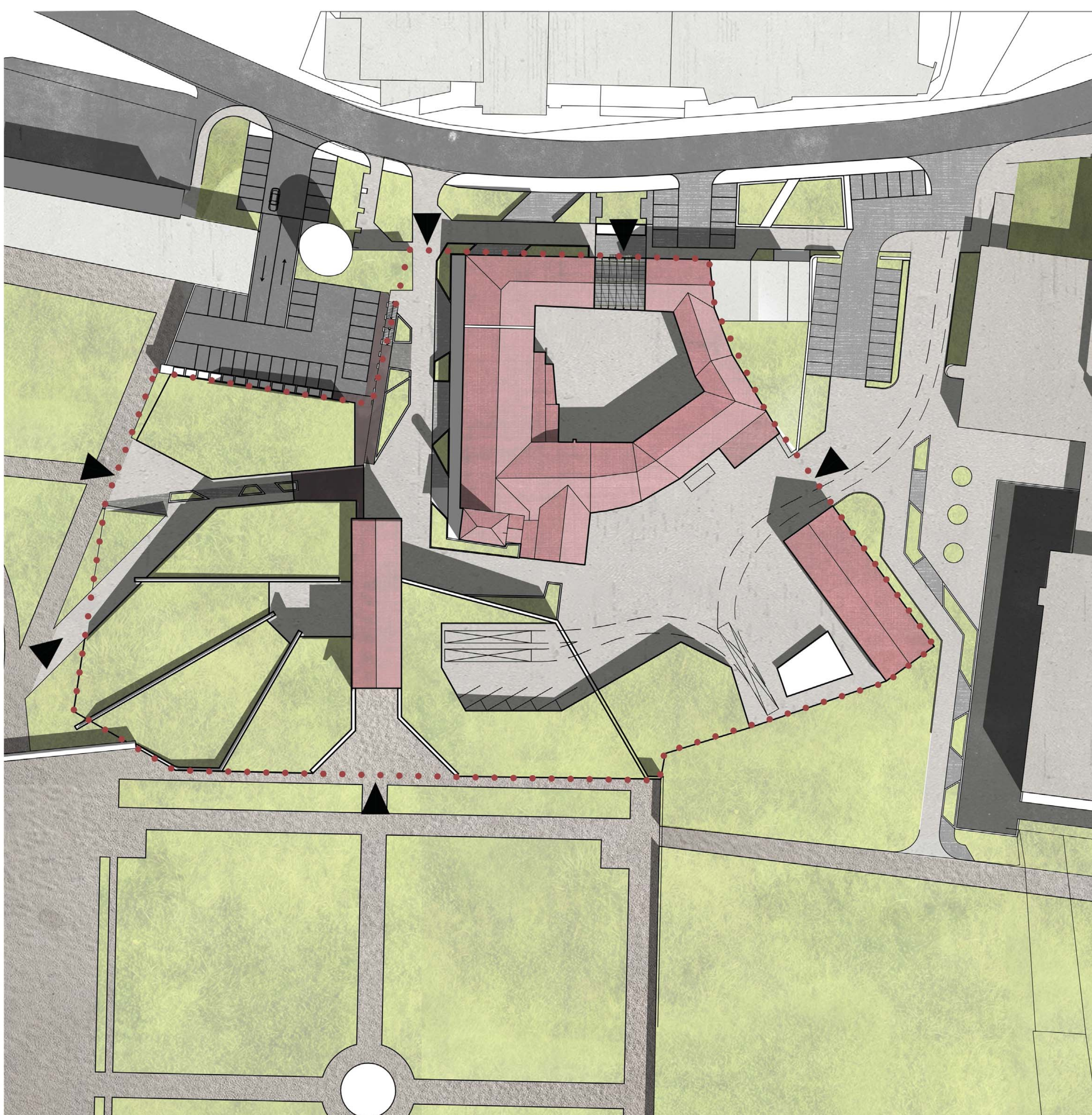
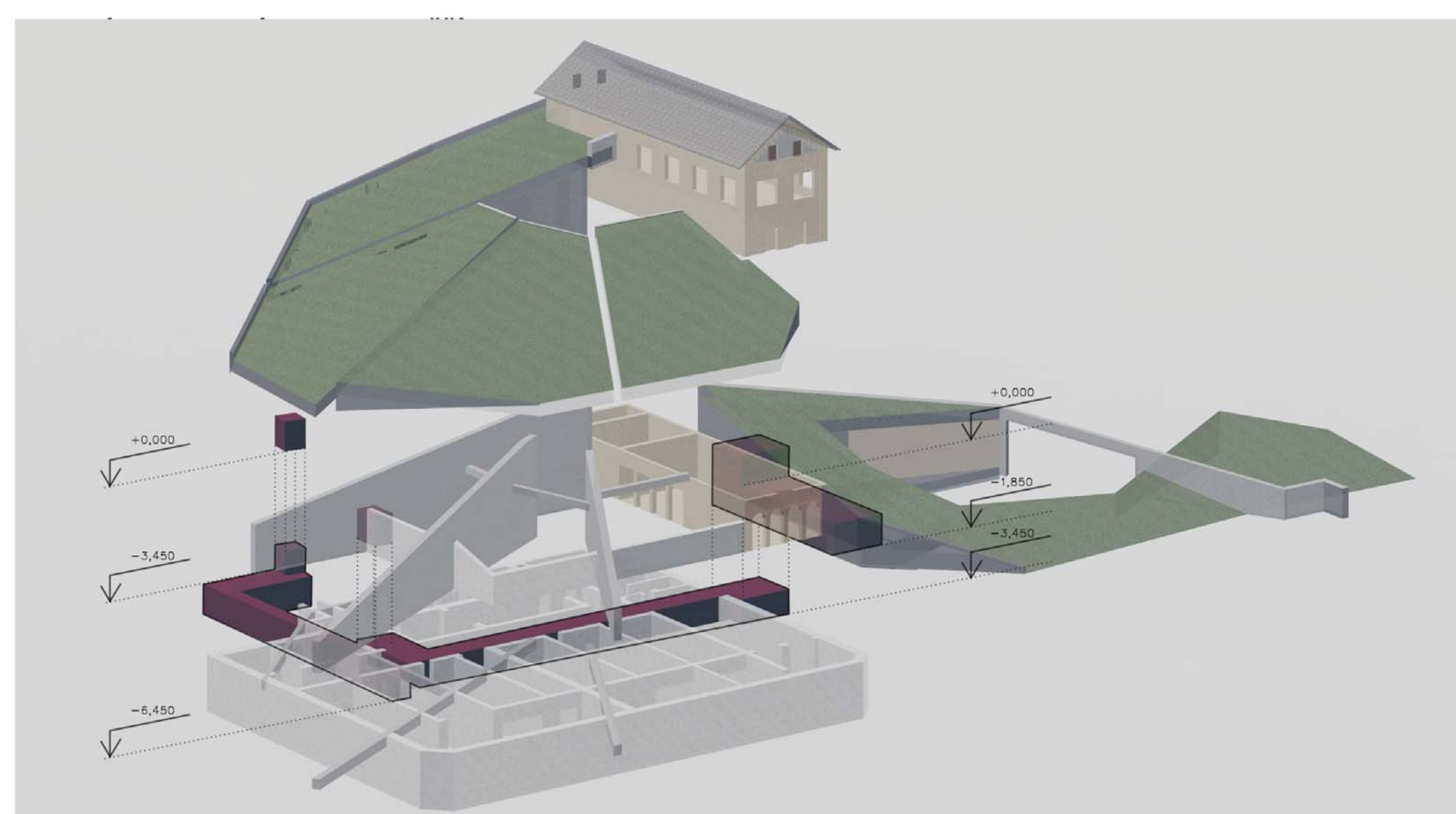
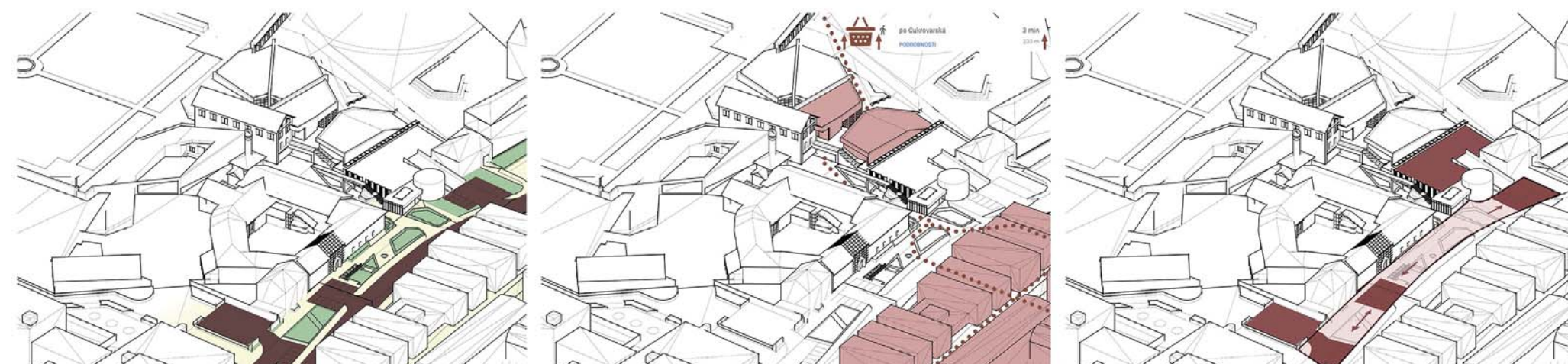


C3.01	zádveří	10 m ²
C3.02	šatna	10 m ²
C3.03	kancelář	11 m ²
C3.04	denní místnost zaměstnanců	11 m ²
C3.05	chodba	22 m ²
C3.06	WC chlápci	13 m ²
C3.07	WC dívky	13 m ²
C3.08	hlavní denní sál	106 m ²
C3.09	herna	71 m ²
C3.10	prostor pro větší akce	66 m ²
C3.11	zázemí s skrytou kuchyňkou	24 m ²
C3.12	chodba	24 m ²
C3.13	promítací místnost	22 m ²
C3.14	tech. místnost + sklad	22 m ²



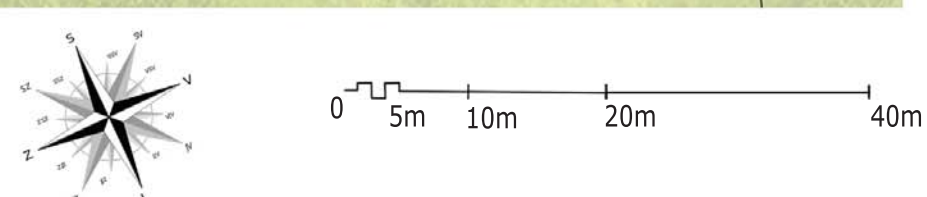
JIŽNÍ POHLED

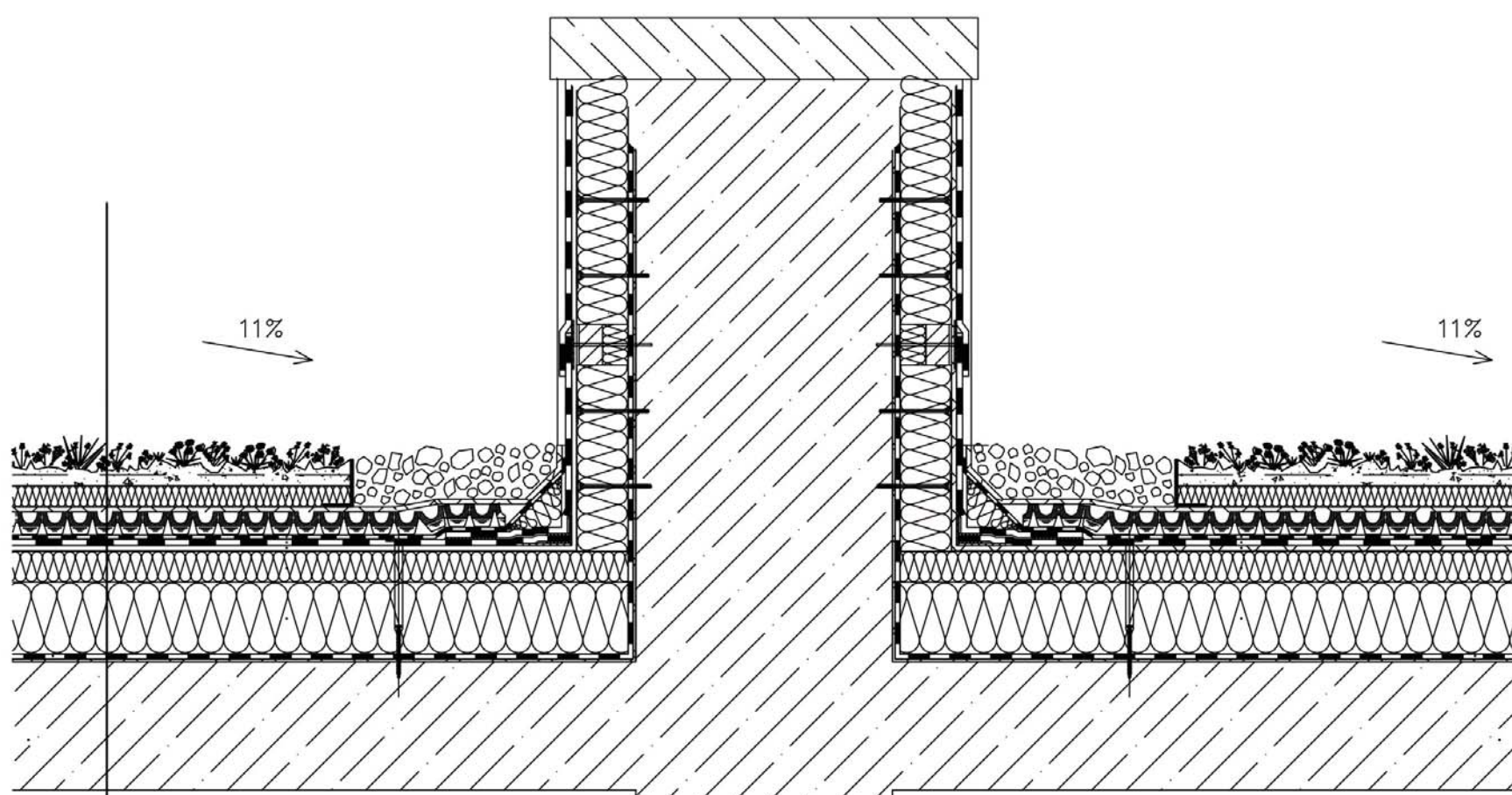
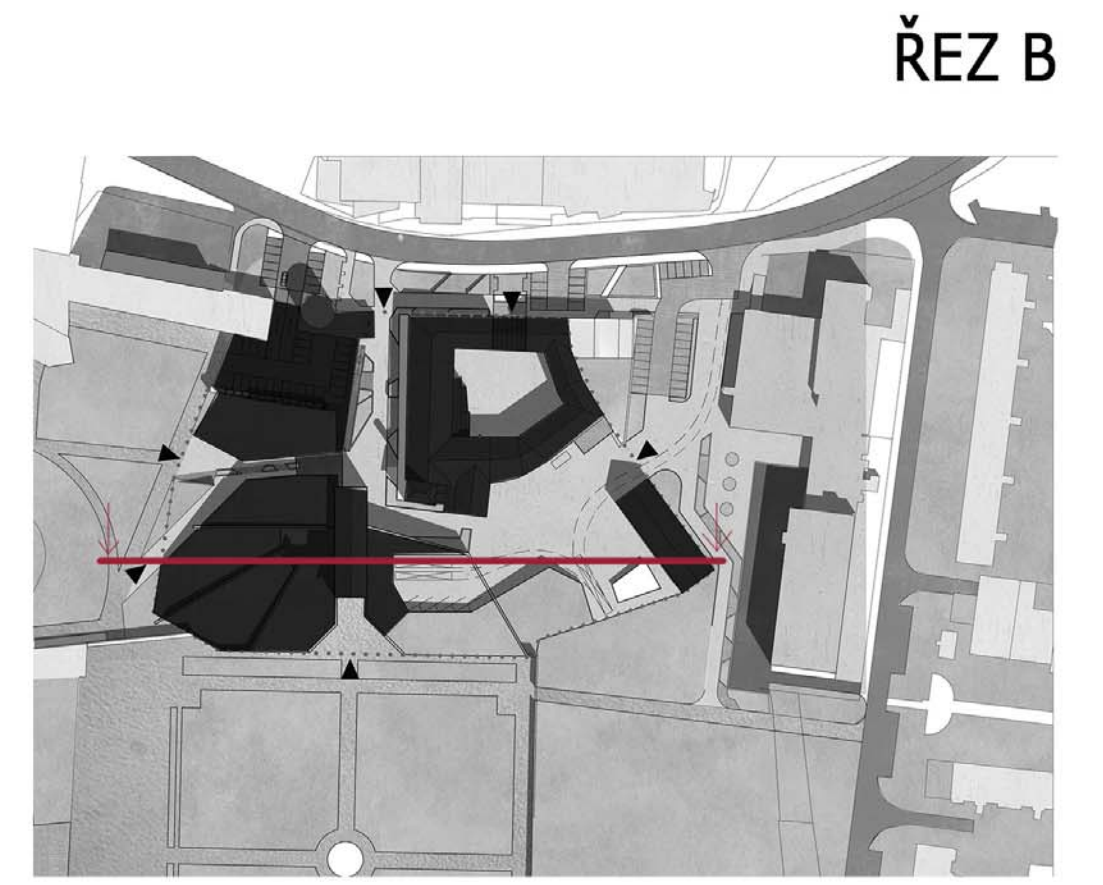
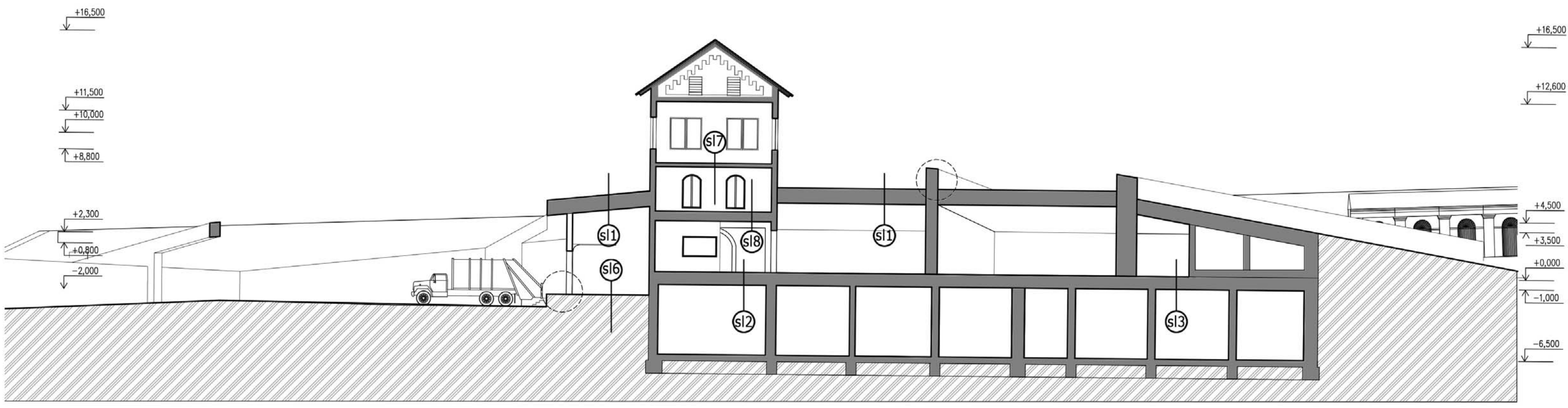
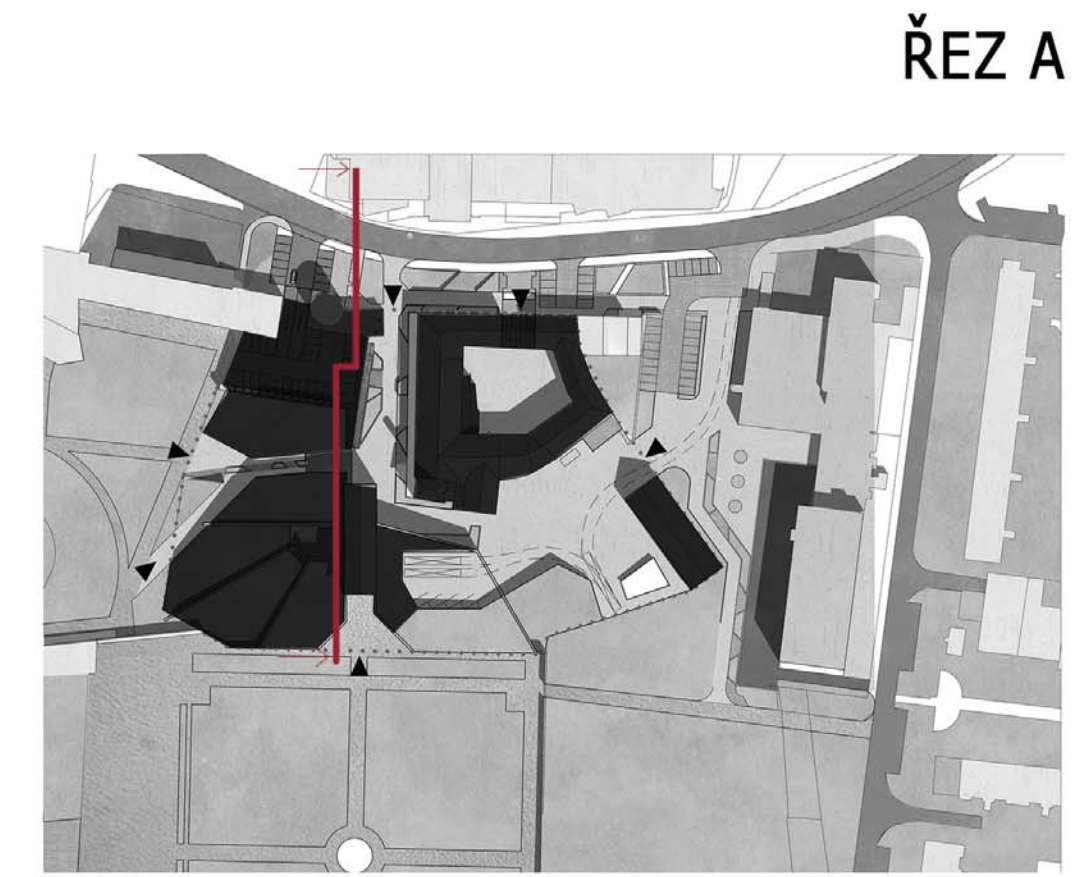
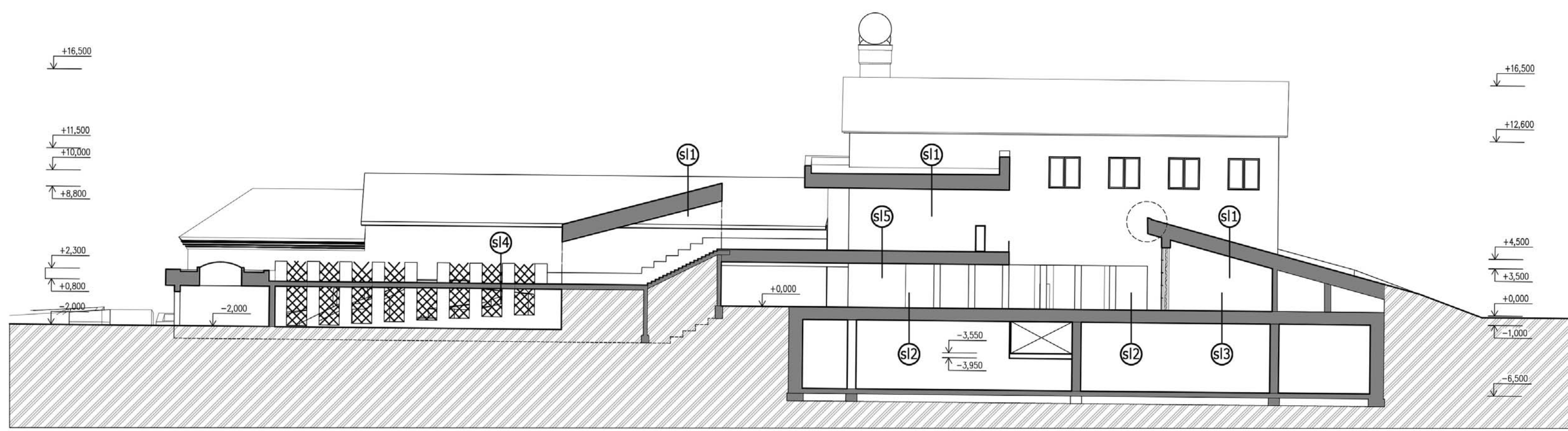




BILANCE PLOCH

Celková plocha pozemku	20 519 m ²
Bilance zastavěných ploch	
Zastavěná plocha nadzemních podlaží	5795 m ²
Zastavěná plocha podzemních podlaží	3098 m ²
Celkem	
HPP	
HPP nadzemních podlaží	9 750 m ²
HPP podzemních podlaží	5 420 m ²
Celkem	
Obestavěný prostor	
Obestavěný prostor nadzemních podlaží	49 350 m ³
Obestavěný prostor podzemních podlaží	17 239 m ³
Bilance funkčního využití	
HPP Pivovar	1 224 m ²
HPP komerce	1 092 m ²
HPP restaurace, hospody, kavárny	1 021 m ²
HPP Mimoškolní zařízení pro děti a mládež	630 m ²
Parkovací a odstavné plochy	1 512 m ²
HPP kulturní zařízení	1 417 m ²
Parkování	
počet parkovacích míst	87





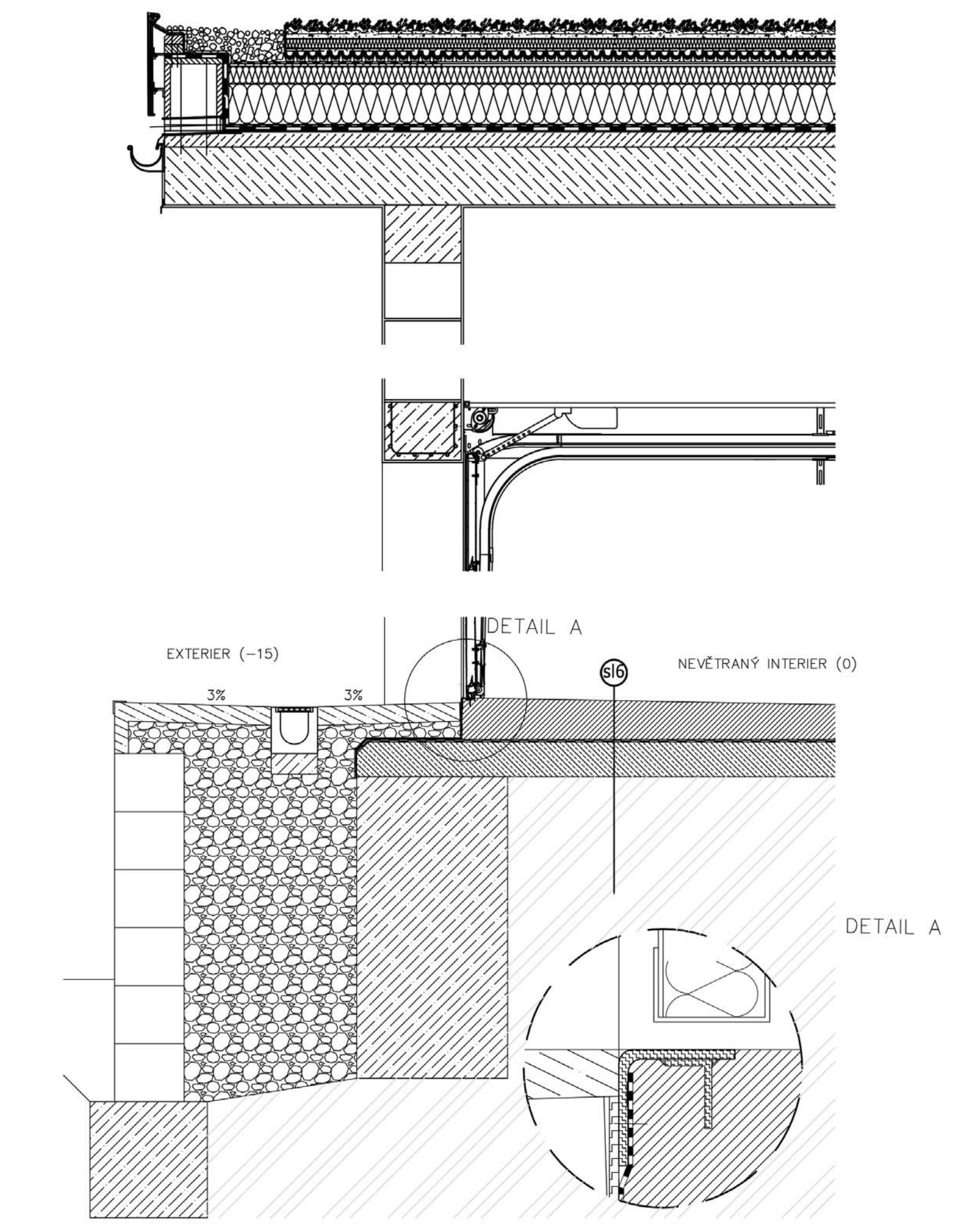
VRSTVA	TL. (mm)	POPIS
SL3		
dlažba RAKO	10	
lepící tmel	6	Jednosložkový lepící tmel na bázi cementu
penetrace	-	disperzní penetrační nátěr
roznášecí betonová mazanina	50	beton vyztužený KARI sítí 150/150/4, v ose dilatovaná
DEKSEPAR	0,2	tepelné izolační vrstva
EPS 150	300	lepídlo
INSTA-STIK STD	-	parotěsnicí a vzduchotěsnicí vrstva
GLASTEK AL 40 MINERAL	4	přípravný nátěr
DEKPRIMER	-	*stávající*
stávající nosná struktura	-	

VRSTVA	TL. (mm)	POPIS
SL4		
železobetonová deska C30/37	200	dilatace 4x4m
betonová mazanina	40	ochranná vrstva před betonáží
FILTEK 500	-	netkaná textilie
DEKDREN P 900	6	drenážní vrstva
PENEFOL	0,8	kluzná vrstva
ELASTEK 50 SPECIAL DEKOR	5,3	SBS modifikovaný pás s posypem
ELASTEK 40 SPECIAL MINERAL	4	SBS modifikovaný pás s jemnozrnným posypem
asfaltový pás	-	rozehřátý povrch asfaltu
FOAMGLAS S3	180	desky pěnového skla 950/35
asfaltový pás	-	lože rozehřátého asfaltu
GLASTEK 40 SPECIAL MINERAL	4	SBS modifikovaný pás s jemnozrnným posypem
DEKPRIMER	-	přípravný nátěr
ŽB nosná vrstva	-	nosná vrstva

VRSTVA	TL. (mm)	POPIS
SL5		
betonová dlažba na podložkách	40	betonová dlažba určena na podložky (400x400)
přířez asfaltového pásu	4,5	ochranná vrstva
ELASTEK 40 SPECIAL	4,5	hydroizolační vrstva
GLASTEK 30 STICKER ULTRA	3	samolepící pás z SBS modifikovaného asfaltu
spádové klíny EPS 150	80-150	spádové klíny stabilizovaného pěnového polystyrenu
INSTA-STIK STD	-	lepídlo
GLASTEK AL 40 MINERAL	4	parotěsnicí a vzduchotěsnicí vrstva
DEKPRIMER	-	přípravný nátěr
ŽB DESKA C30/37	250	obousměrně vyztužená deska

VRSTVA	TL. (mm)	POPIS
SL6		
epoxidová litá stěra	2	pojizdná vrstva, strojně zahlazena
drákokobeton CT-20-F5-A15-SH50	50-150	ve spádu 2%
modifikovaný asfaltový pás S SBS	4	hliníková nosná vložka
modifikovaný asfaltový pás S SBS	4	nosná vložka : PES ROHOŽ
asfaltový penetrační nátěr	-	
podkladní ŽB deska C16/20	150	2x KARI síť 150x150
zemina	-	

VRSTVA	TL. (mm)	POPIS
SL7		
KRONO VARIOSTEP CLASSIC	8	laminátová podlaha s HDF jádrem
tlumící podložka	3	pásy z pěnového polyethylenu
DEKSEPAR	0,2	separační vrstva
betonová mazanina	50	roznášecí vrstva
DEKPERIMETER PV-NR 75	50	systémová deska pro uložení trubek podlahového vytápění
RIGIFLOOR 4000	150	tepelné izolační desky
parozábrana	-	
dřevěný záklop	6	
stropní trám	250	

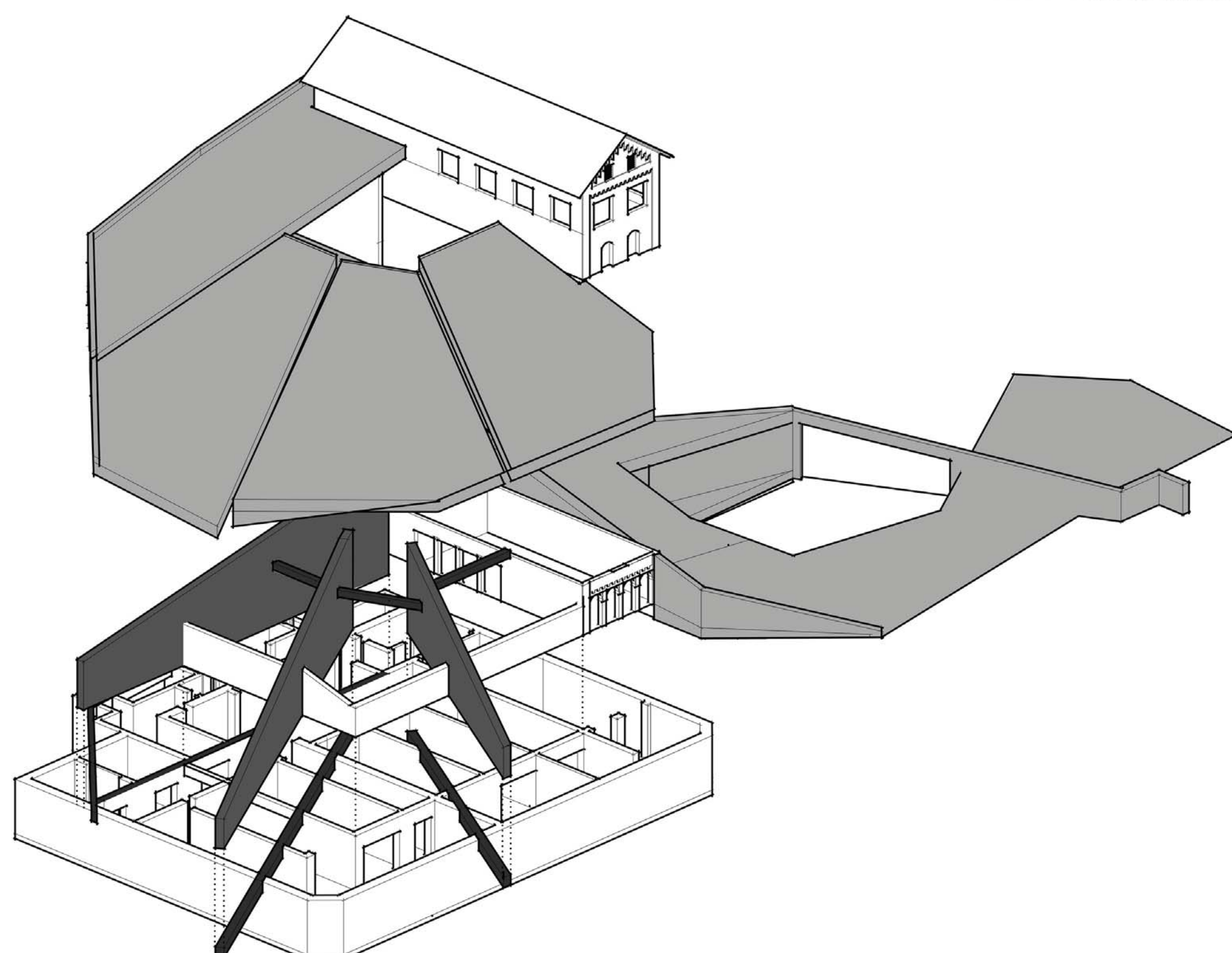
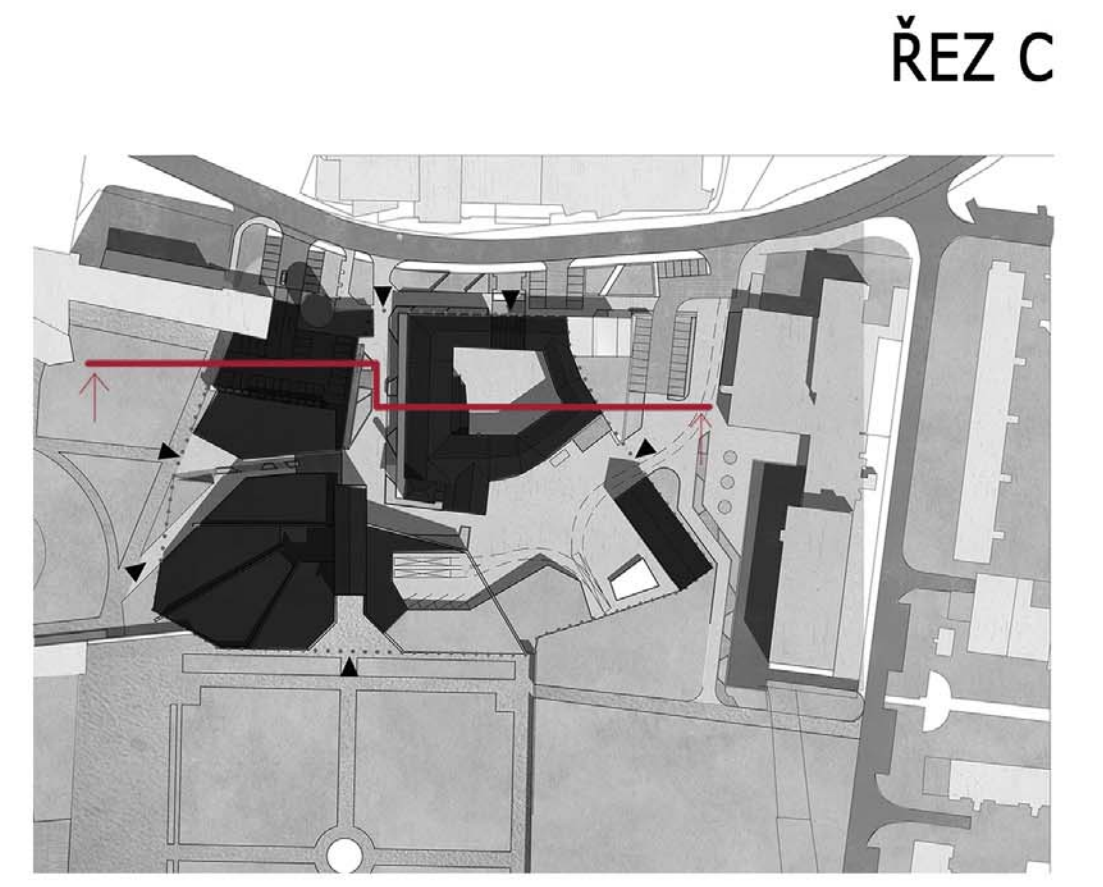
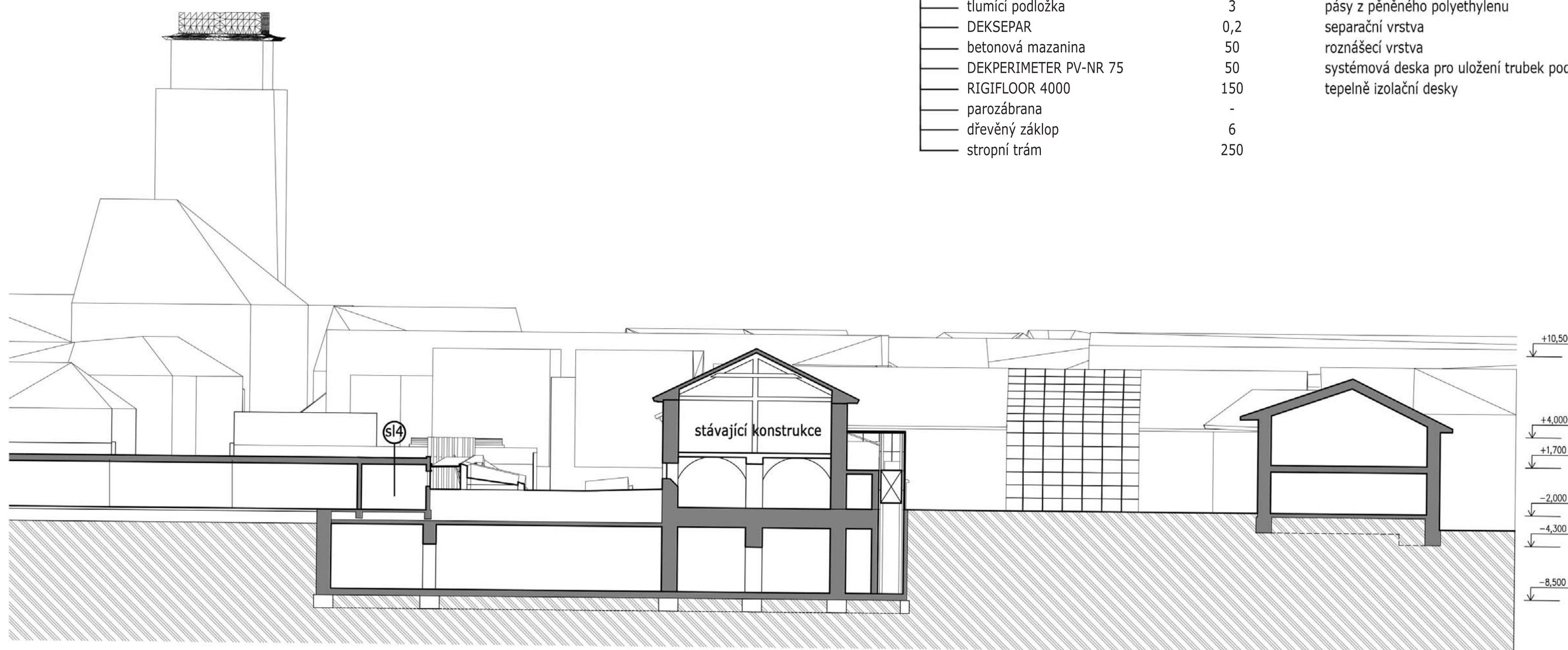


VRSTVA	TL. (mm)	POPIS
SL8		
KRONO VARIOSTEP CLASSIC	8	laminátová podlaha s HDF jádrem
tlumící podložka	3	pásy z pěnového polyethylenu
DEKSEPAR	0,2	separační vrstva
betonová mazanina	50	roznášecí vrstva
DEKPERIMETER PV-NR 75	50	systémová deska pro uložení trubek podlahového vytápění
RIGIFLOOR 4000	150	tepelné izolační desky
parozábrana	-	
stávající strop	-	

VRSTVA	TL. (mm)	POPIS
SL1		
DEK rozchodníková rohož	40	předpěstovaná vegetační rohož
Substrát střešníextenzivní	120	substrát pro suchomilné rostliny
FILTEK 200	-	netkaná textilie - filtrace
DEKOREN T20 GARDEN	20	opopová fólie
FILTEK 300	-	netkaná textilie - separační vrstva
DEKPLAN 77	-1,8	fólie z PVC-P
FILTEK 300	-	netkaná textilie - separační vrstva
DEKPERIMETER SD 150	100	s uzavřenou povrchovou strukturou
EPS 150	300	tepelné izolační vrstva
GLASTEK AL 40 MINERAL	4	pás z SBS modifikovaného asfaltu s hliníkovou vložkou
DEKPRIMER	-	přípravný nátěr podkladu
železobeton. monolitická deska	-	nosná vrstva

* zajištění stability vrstev ve směru spádu zajišťuje systém Optigreen

VRSTVA	TL. (mm)	POPIS
SL2		
betonová dlažba na podložkách	40	betonová dlažba určena na podložky (400x400)
přířez asfaltového pásu	4,5	ochranná vrstva
ELASTEK 40 SPECIAL	4,5	hydroizolační vrstva
GLASTEK 30 STICKER ULTRA	3	samolepící pás z SBS modifikovaného asfaltu
EPS 150	300	tepelné izolační vrstva
spádové klíny EPS 150	20-80	tepelné izolační vrstva a spádová
INSTA-STIK STD	-	lepídlo
GLASTEK AL 40 MINERAL	4	parotěsnicí a vzduchotěsnicí vrstva
DEKPRIMER	-	přípravný nátěr
stávající nosná struktura	-	*stávající*



NOSNÝ SYSTÉM

Původní nosný systém je stěnový obousměrný. Stropy jsou vytvořené v historických částech pivovaru tradiční valenou klenbou. V pozdějších dostavkách se objevují klenby chvilně vynášené na ocelových I proflech. Nejnovější desky pod lahvarnou jsou pravděpodobně železobetonové. Tlaky jsou do země převedeny zděnými zdi, do podloží pravděpodobně základovým pásem. Nosný systém nově přistavených částí je také stěnový s rozdílem, že tuhost konstrukce zde zajišťuje dvousměrně vyztužená železobetonová deska. Nově postavené stěny jsou v místech původních stěn, a proto nepotřebují žádnou doplňující podporu zespodu. V místech, kde nové stěny nekopírují původní polohu stěn, je pod deskou vytvořen železobetonový průvlak, který tlaky stěn rovnoměrně přenáší na původní zdi podzemního podlaží, které se kříží v pravidelném rastru. Maximální vzdálenost podpor je 6400 mm. Stěny, které přesahují původní půdorys budovy, budou vyneseny prodloužením průvlaků a vykonzolováním základu proti rozdílnému sedání v nezámrzné hloubce. Kvůli nákladnosti zlepšení tepelně-technických vlastností podzemních podlaží a dobrému vlhkostnímu stavu, nebude spodní stavba dodatečně zateplena. Prostor podzemí bude vytápěn vzt jednotkou pouze v případech nutných pro zlepšení vlhkostních poměrů. Provoz byl k této skutečnosti vybrán tak, aby nebyl náročný na vnitřní teplotu.

