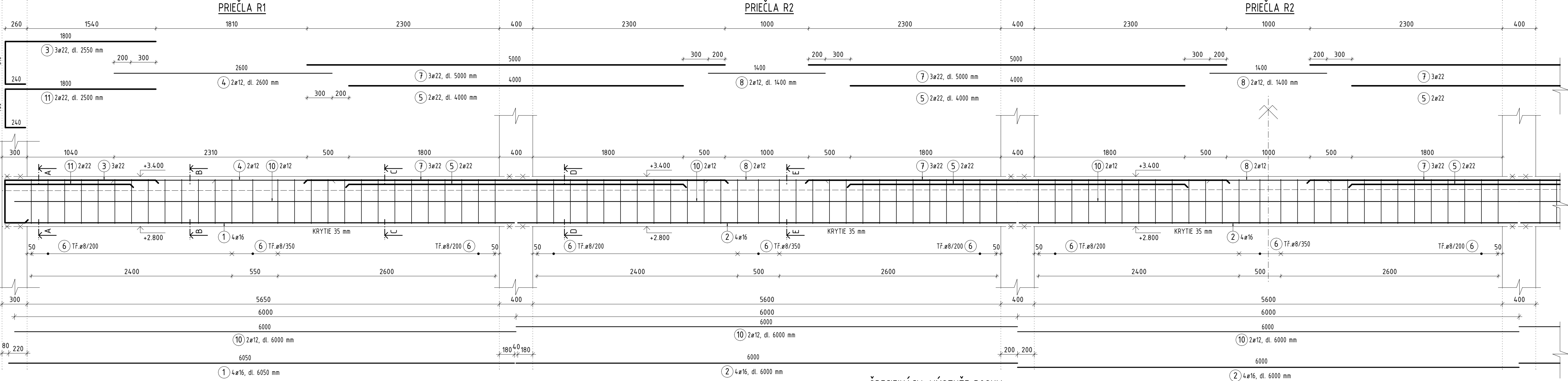


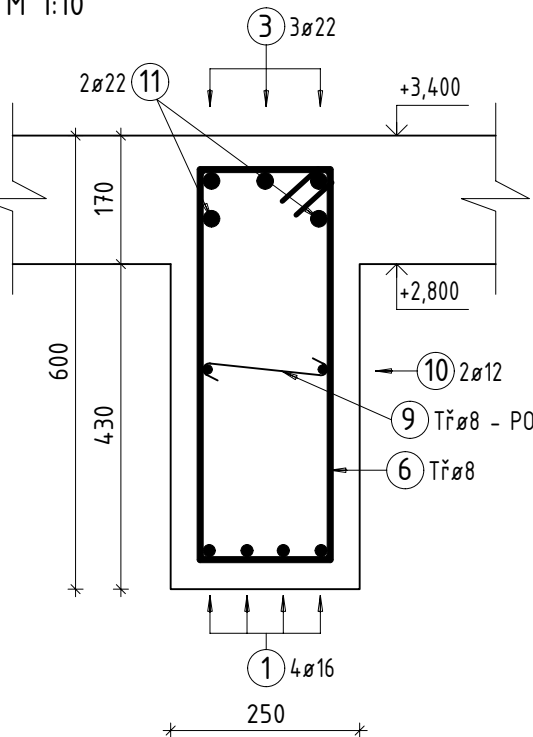
M 1:25 / 1:10

PRIEČLA R1 - 3x2 = 6 ks; PRIEČLA R2 - 3x3 = 9 ks



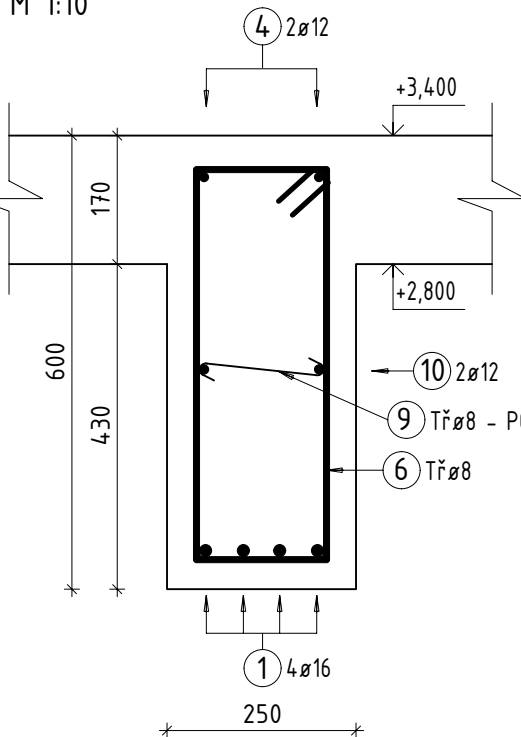
REZ A-A

M 1:10



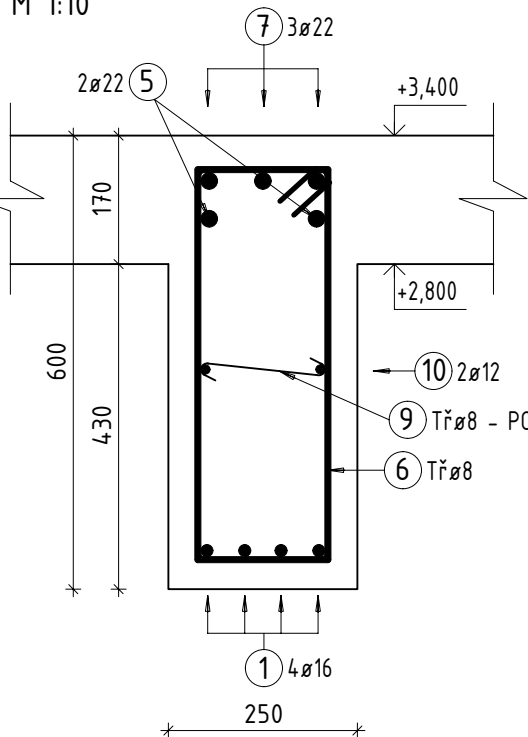
REZ B-B

M 1:10



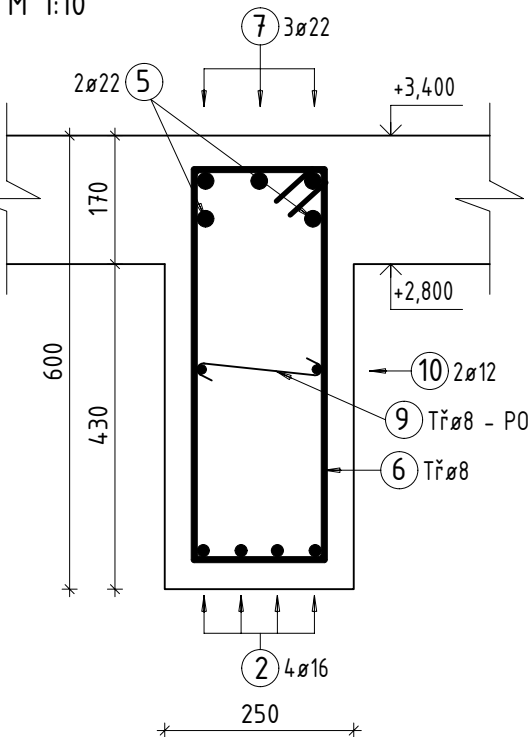
REZ C-C

M 1:10



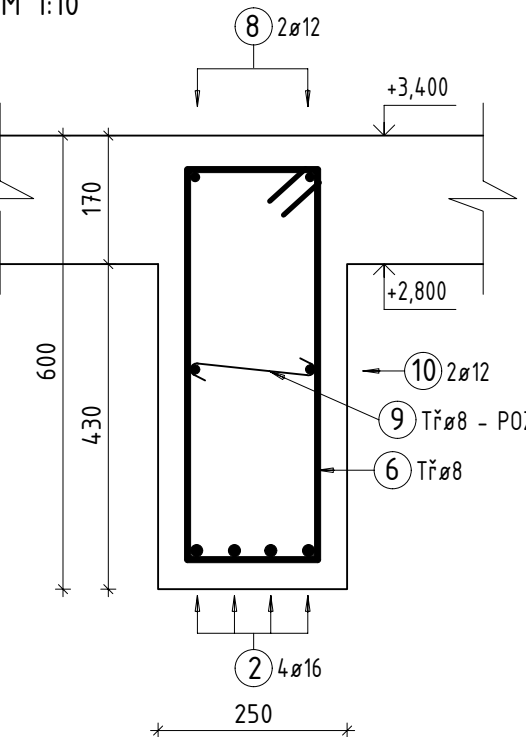
REZ D-D

M 1:10

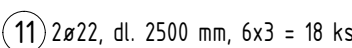
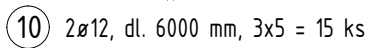
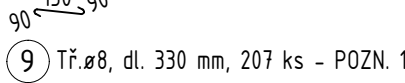
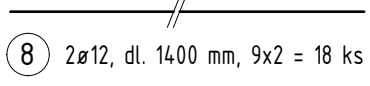
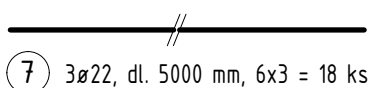
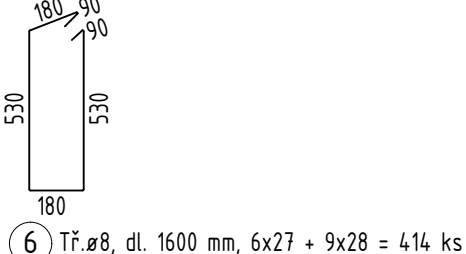
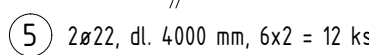
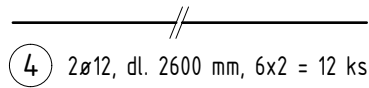
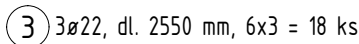
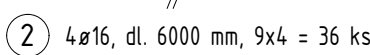
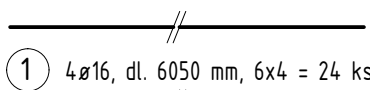


REZ E-E

M 1:10



VÝPIS VÝSTUŽE



ŠPECIFIKÁCIA VÝSTUŽE DOSKY

OZNAČENIE	Ø [mm]	POČET [ks]	DĹŽKA [m]	B500B			
				Ø8	Ø12	Ø16	Ø22
1	16	24	6,050			145,2	
2	16	36	6,000			216,0	
3	22	18	2,550				45,9
4	12	12	2,600		31,2		
5	22	12	4,000				48,0
6	8	414	1,600	662,4			
7	22	18	5,000				90,0
8	12	18	1,400		25,2		
9	8	207	0,330	68,31			
10	12	15	6,000		90,0		
11	22	18	2,500				45,0
DĹŽKA [m]				730,71	146,40	361,20	228,90
MERNÁ HMOTNOSŤ [kg/m]				0,390	0,888	1,578	2,984
HMOTNOSŤ [kg]				284,98	130,00	569,97	683,04
CELKOVÁ HMOTNOSŤ [kg]				1667,99			

POZNÁMKY

POZN. 1 - SPONY VLOŽIŤ PRI KAŽDÝ DRUHÝ STRMIENOK
GEOMETRIA PRIEREZOV JE ROVNAKÁ PO PODLAŽIACH MENÍ SA VÝŠKOVÁ KÓTA
STROP NAD 2.NP - +6,900 - HORNÁ HRANA PRIEČLY
STROP NAD 3.NP - +10,400 - HORNÁ HRANA PRIEČLY
STROP NAD 4.NP - +13,900 - HORNÁ HRANA PRIEČLY
STROP NAD 5.NP - +17,400 - HORNÁ HRANA PRIEČLY
STROP NAD 6.NP - +20,900 - HORNÁ HRANA PRIEČLY
STROP NAD 7.NP - +24,400 - HORNÁ HRANA PRIEČLY
STROP NAD 8.NP - +27,900 - HORNÁ HRANA PRIEČLY
STROP NAD 9.NP - +31,400 - HORNÁ HRANA PRIEČLY


BETÓN C30/37 - XC3

NAVRHNUTÉ PODĽA ČSN EN 1992-1-1: 2006
KONZISTENCIA S3, D_{max} 16 mm, $w \leq 0,55$
TRIEDA PREVEDENIA 2 PODĽA ČSN 13670
TRIEDA OŠETROVANIA 1
HODNOTA KRYTIA $C_{nom} = 35$ mm, $C_{min} = 25$ mm, $\Delta C_{dev} = 10$ mm

OCEL' B500B

UVEDENÉ DĹŽKY SA VZŤAHUJÚ K VONKAJŠIEMU LÍCU PRÚTU
POLOMERY OBLÚKOV SÚ POLOMERY OHÝBACÍCH TRNOV
NEZNAČENÉ POLOMERY SÚ 1/2 Dr,min
NEZNAČENÉ UHLY SÚ 45°, 90° resp. 180°
CELKOVÉ DĹŽKY VLOŽIEK SÚ STRIŽNÉ DĹŽKY

0,000 = +100,50 m.n.m, B.p.v. / súradnicový systém JTŠK

DIPLOMOVÁ PRÁCA			
ŠTUDENT :	Bc. PAVLÍNA PREKOPOVÁ		
VEDÚCI PRÁCE :	doc. Ing. MILOŠ ZICH, Ph.D.		
NÁZOV PRÁCE :	VLIV SEIZMICKÉHO ZATÍŽENÍ NA CHOVÁNÍ ŽELEZOBETONOVÉHO RÁMU	FORMÁT	8xA4
NÁZOV VÝKRESU :		DÁTUM	01/2020
9-PODLAŽNÝ RÁM - VÝKRES VÝSTUŽE - PRIEČLA R1, R2		MIERKA :	Č. VÝKRESU : 1:25 / 1:10 P2.20