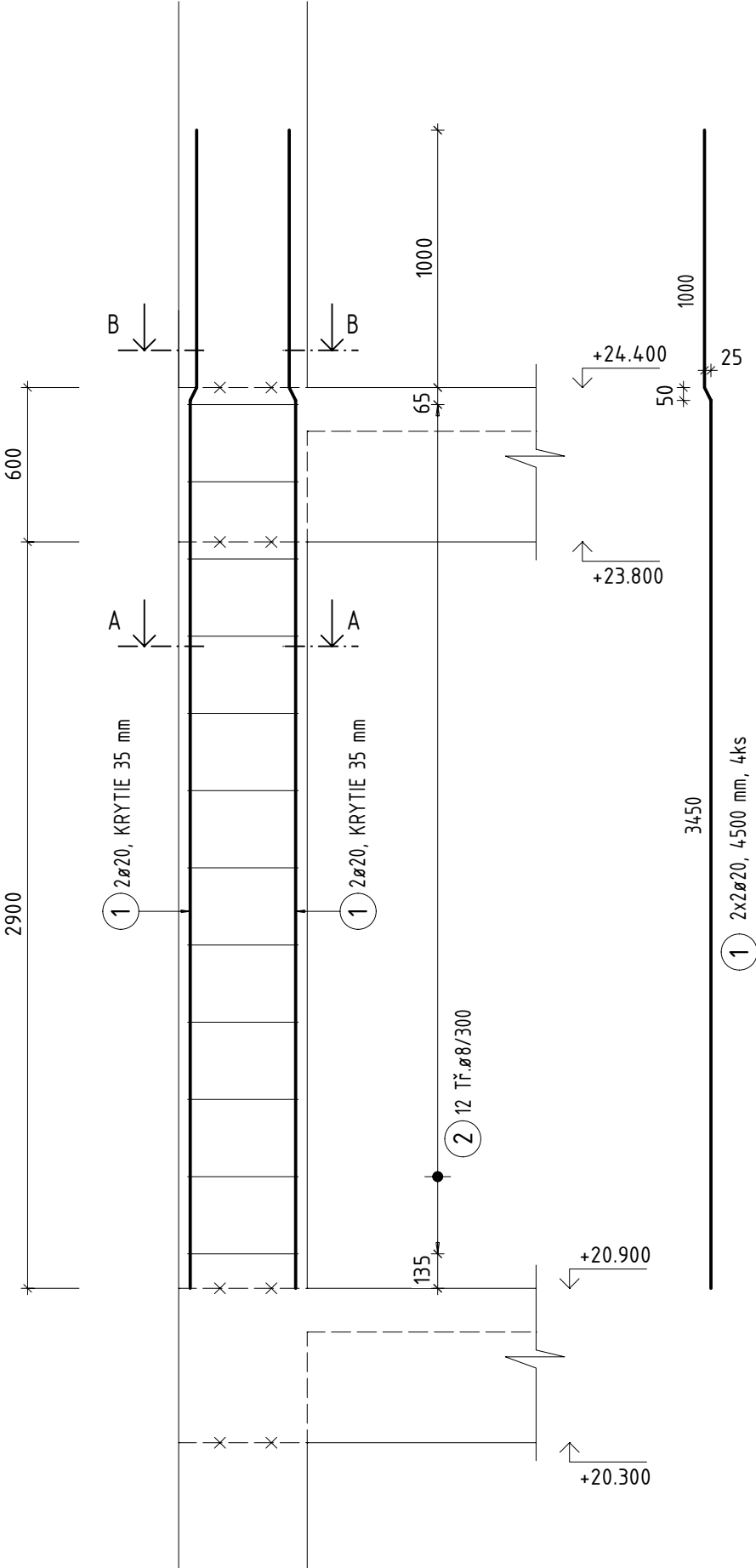


9-PODLAŽNÝ RÁM - VÝKRES VÝSTUŽE - STĚP S8

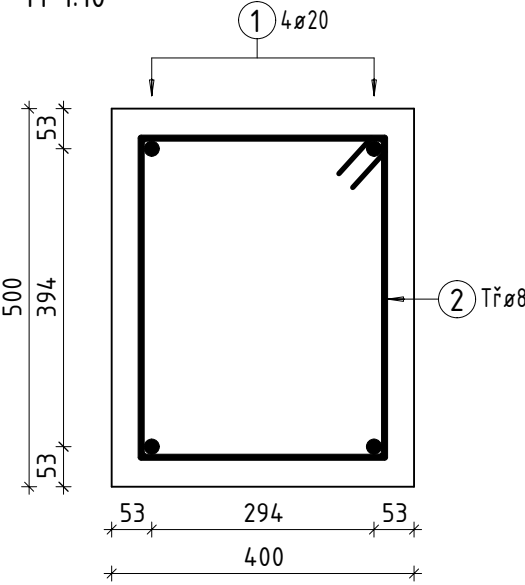
M 1:25 / 1:10
STĚP S8 - 3x16 = 48 ks



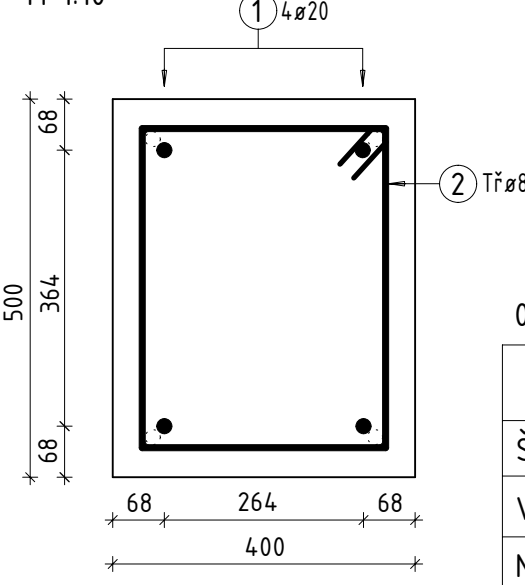
VÝPIS VÝSTUŽE

- 1) 2x20, dl. 4500 mm, 4x48 = 192 ks
- 2) Tř.8/300 dl. 1300 mm, 12x48 = 576 ks

REZ A-A
M 1:10



REZ B-B
M 1:10



ŠPECIFIKÁCIA VÝSTUŽE DOSKY

OZNAČENIE	Ø [mm]	POČET [ks]	DĹŽKA [m]	B500B	
				Ø8	Ø20
1	20	192	4,500		864,0
2	8	576	1,300	748,8	
DĹŽKA [m]				748,80	864,00
MERNÁ HMOTNOSŤ [kg/m]				0,390	2,466
HMOTNOSŤ [kg]				292,03	2130,62
CELKOVÁ HMOTNOSŤ [kg]				2422,65	

BETÓN C30/37 - XC3

NAVRHNUÉ PODĚA ČSN EN 1992-1-1: 2006
KONZISTENCIA S3, Dmax 16 mm, w ≤ 0,55
TRIEDA PREVEDENIA 2 PODĚA ČSN 13670
TRIEDA OŠETROVANIA 1
HODNOTA KRYTIA Cnom = 35 mm, Cmin = 25 mm, ΔCdev = 10 mm

OCEĽ B500B

UVEDENÉ DĹŽKY SA VZŤAHUJÚ K VONKAJŠIEMU LÍCU PRÚTU
POLOMERY OBLÚKOV SÚ POLOMERY OHÝBACÍCH TRNOV
NEZNAČENÉ POLOMERY SÚ 1/2 Dr,min
NEZNAČENÉ UHLY SÚ 45°, 90° resp. 180°
CELKOVÉ DĹŽKY VLOŽIEK SÚ STRIŽNÉ DĹŽKY

POZNÁMKY

PRÚTY POL. Č. 1 V POSLEDNOM PODLAŽÍ SKRÁTIŤ PODĚA VÝŠKY ATIKY
GEOMETRIA PRIEREZOV JE ROVNAKÁ PO PODLAŽIACH MENÍ SA VÝŠKOVÁ KÓTA
STROP NAD 8.NP - +27,900 - HORNÁ HRANA PRIEČLY
STROP NAD 9.NP - +31,400 - HORNÁ HRANA PRIEČLY

0,000 = +100,50 m.n.m, B.p.v. / súradnicový systém JTSK

DIPLOMOVÁ PRÁCA			
ŠTUDENT :	Bc. PAVLÍNA PREKOPOVÁ		
VEDÚCI PRÁCE :	doc. Ing. MILOŠ ZICH, Ph.D.		
NÁZOV PRÁCE :	VLIV SEIZMICKÉHO ZATÍŽENÍ NA CHOVÁNÍ ŽELEZOBETONOVÉHO RÁMU		
NÁZOV VÝKRESU :	9-PODLAŽNÝ RÁM - VÝKRES VÝSTUŽE - STĚP S8		
		FORMÁT	2xA4
		DÁTUM	01/2020
		MIERKA :	Č. VÝKRESU :
		1:25 / 1:10	P2.18