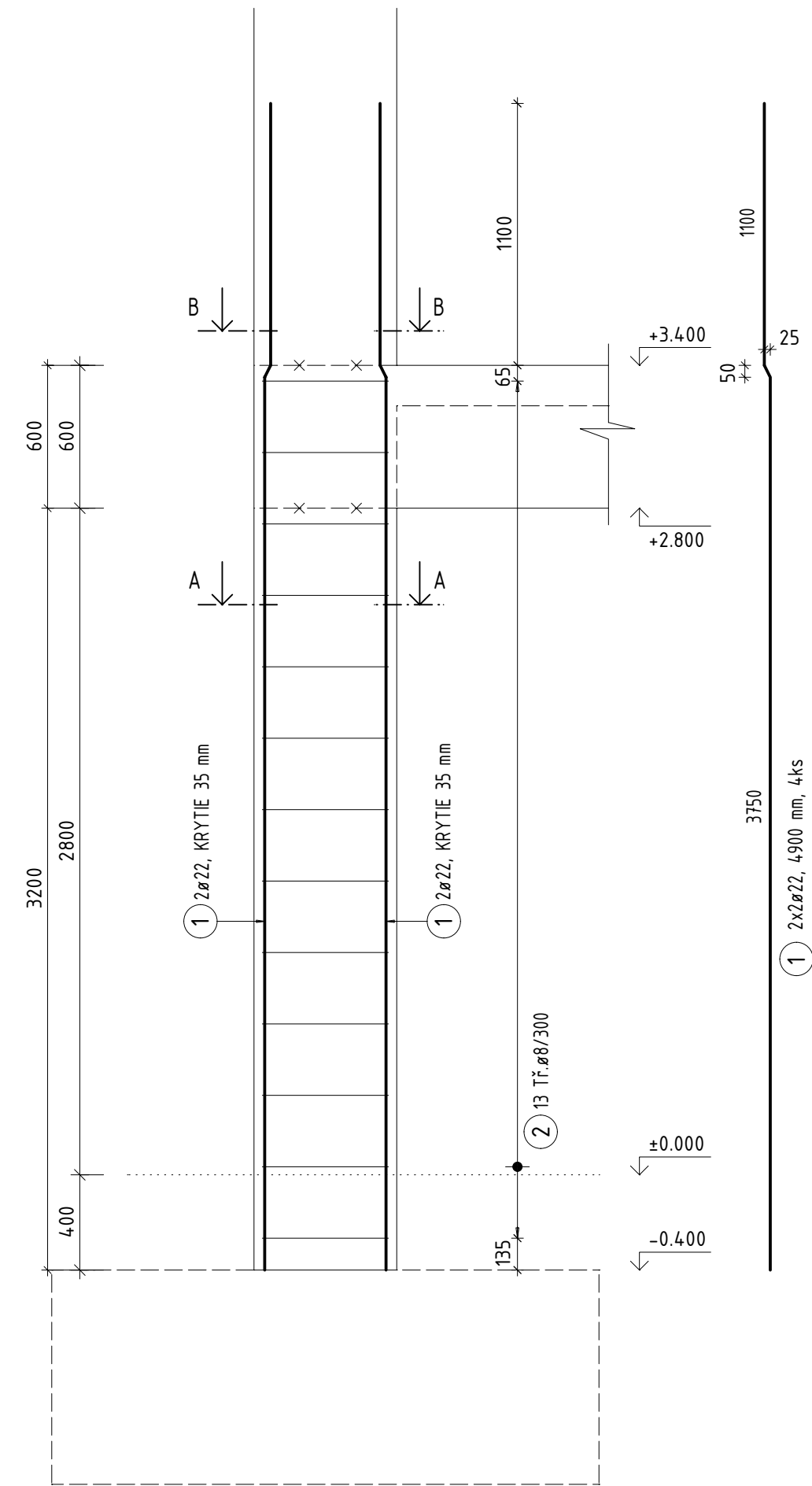


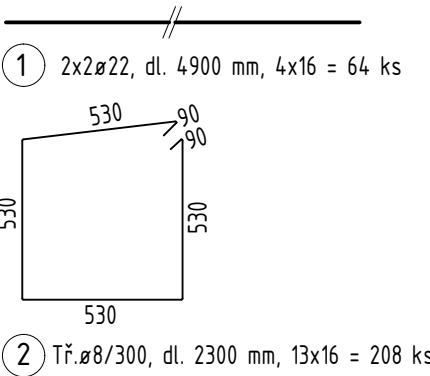
9-PODLAŽNÝ RÁM - VÝKRES VÝSTUŽE - STĽP S6

M 1:25 / 1:10

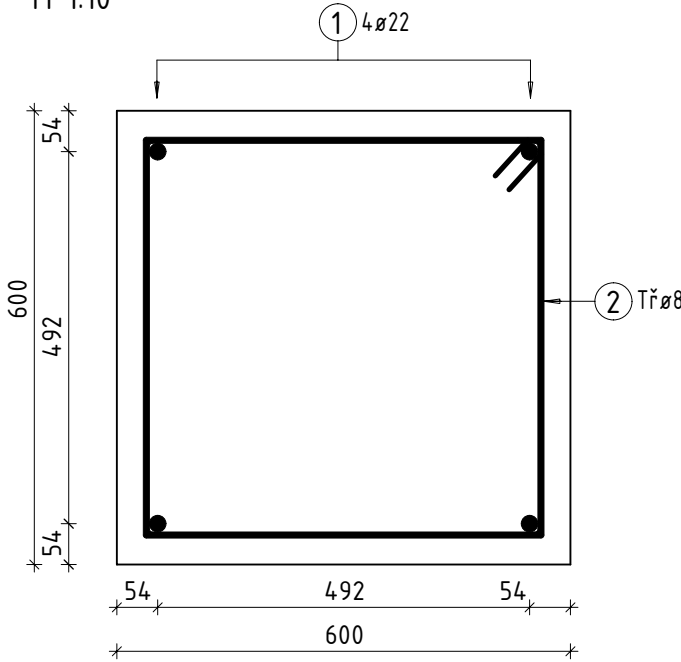
STĽP S6 - 1x16 = 16 ks



VÝPIS VÝSTUŽE



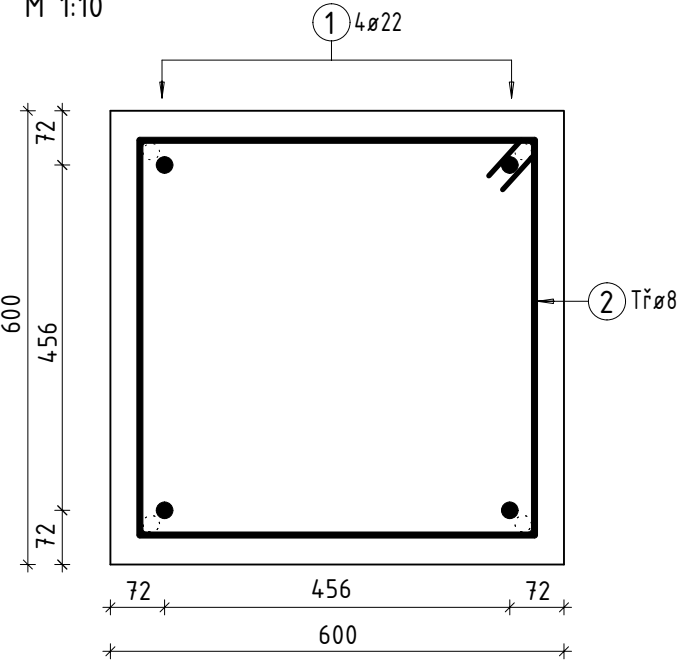
REZ A-A
M 1:10



ŠPECIFIKÁCIA VÝSTUŽE DOSKY

OZNAČENIE	Ø [mm]	POČET [ks]	DĹŽKA [m]	B500B	
				Ø8	Ø22
1	22	64	4,900		313,6
2	8	208	2,300	478,4	
DĹŽKA [m]				478,40	313,60
MERNÁ HMOTNOSŤ [kg/m]				0,390	2,984
HMOTNOSŤ [kg]				186,58	935,78
CELKOVÁ HMOTNOSŤ [kg]				1122,36	

REZ B-B
M 1:10



BETÓN C30/37 - XC3

NAVRHNUTÉ PODĚA ČSN EN 1992-1-1: 2006
KONZISTENCIA S3, Dmax 16 mm, w ≤ 0,55
TRIEDA PREVEDENIA 2 PODĽA ČSN 13670
TRIEDA OŠETROVANIA 1
HODNOTA KRYTIA Cnom = 35 mm, Cmin = 25 mm, ΔCdev = 10 mm

OCEĽ B500B

UVEDENÉ DĹŽKY SA VZŤAHUJÚ K VONKAJŠIEMU LÍCU PRÚTU
POLOMERY OBLÚKOV SÚ POLOMERY OHÝBACÍCH TRNOV
NEZNAČENÉ POLOMERY SÚ 1/2 Dr,min
NEZNAČENÉ UHLY SÚ 45°, 90° resp. 180°
CELKOVÉ DĹŽKY VLOŽIEK SÚ STRIŽNÉ DĹŽKY

0,000 = +100,50 m.n.m, B.p.v. / súradnicový systém JTSK

DIPLOMOVÁ PRÁCA			
ŠTUDENT :	Bc. PAVLÍNA PREKOPOVÁ		
VEDÚCI PRÁCE :	doc. Ing. MILOŠ ZICH, Ph.D.		
NÁZOV PRÁCE :	VLIV SEIZMICKÉHO ZATÍŽENÍ NA CHOVÁNÍ ŽELEZOBETONOVÉHO RÁMU		
NÁZOV VÝKRESU :	9-PODLAŽNÝ RÁM - VÝKRES VÝSTUŽE - STĽP S6		
		FORMÁT	2xA4
		DÁTUM	01/2020
		MIERKA :	Č. VÝKRESU :
		1:25 / 1:10	P2.15