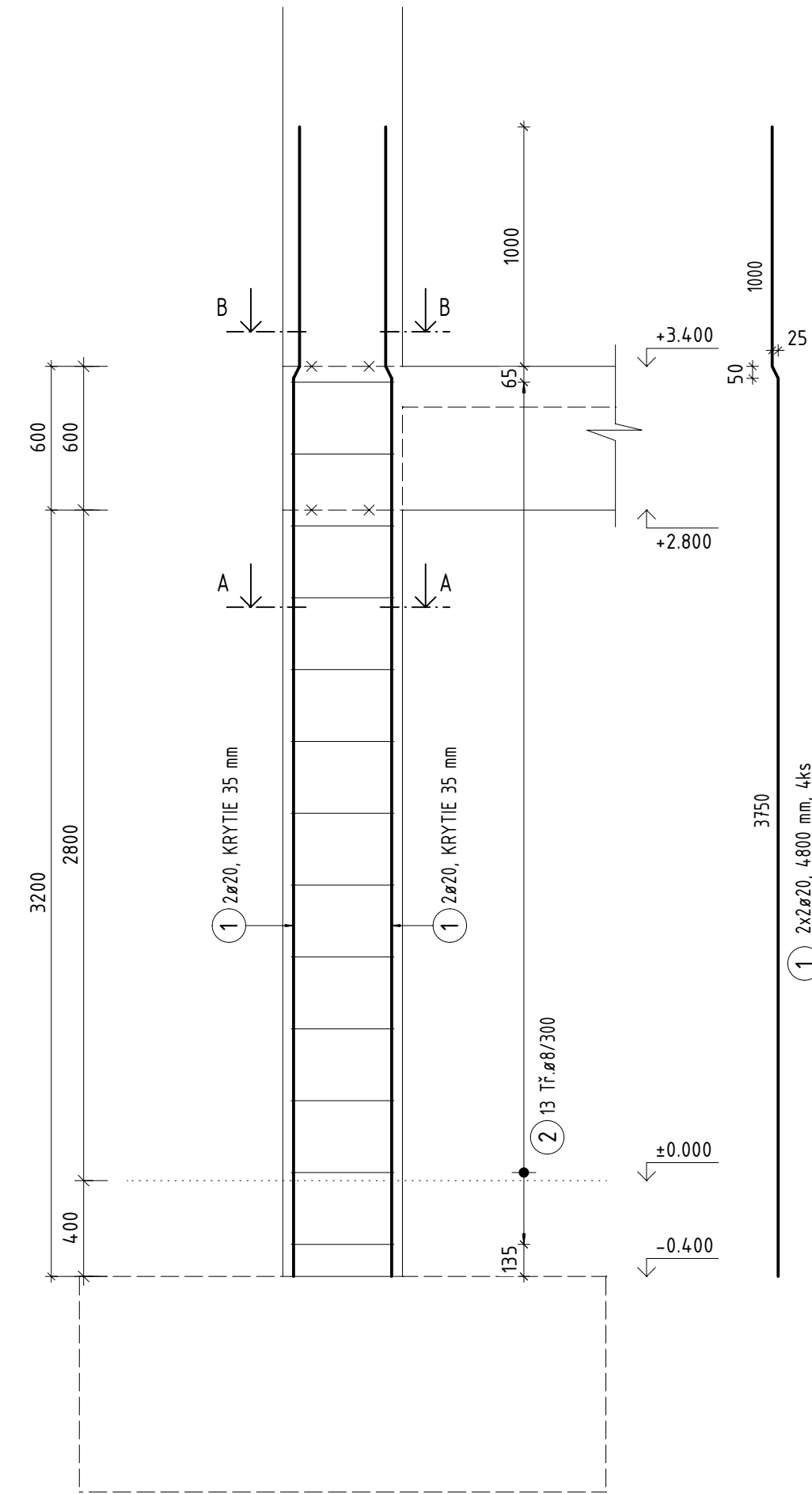


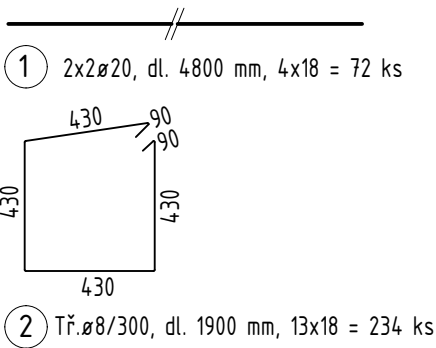
9-PODLAŽNÝ RÁM - VÝKRES VÝSTUŽE - STĹP S3

M 1:25 / 1:10

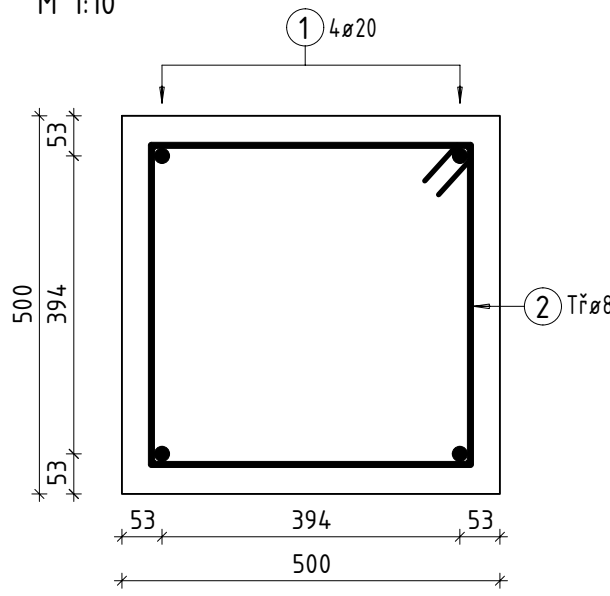
STĹP S3 - 1x18 = 18 ks



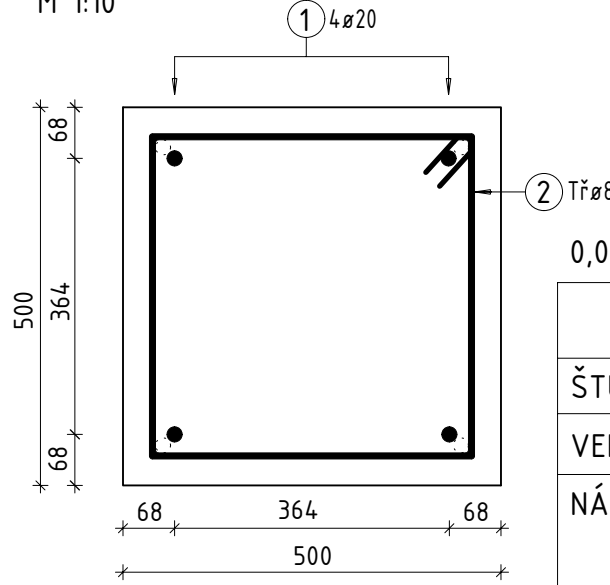
VÝPIS VÝSTUŽE



REZ A-A  
M 1:10



REZ B-B  
M 1:10



ŠPECIFIKÁCIA VÝSTUŽE DOSKY

OZNAČENIE	Ø [mm]	POČET [ks]	DĹŽKA [m]	B500B	
				Ø8	Ø20
1	20	72	4,800		345,6
2	8	234	1,900	444,6	
DĹŽKA [m]				444,60	345,60
MERNÁ HMOTNOSŤ [kg/m]				0,390	2,466
HMOTNOSŤ [kg]				173,39	852,25
CELKOVÁ HMOTNOSŤ [kg]				1025,64	


BETÓN C30/37 - XC3

NAVRHNUÉ PODĚA ČSN EN 1992-1-1: 2006  
KONZISTENCIA S3, D<sub>max</sub> 16 mm, w ≤ 0,55  
TRIEDA PREVEDENIA 2 PODĚA ČSN 13670  
TRIEDA OŠETROVANIA 1  
HODNOTA KRYTIA C<sub>nom</sub> = 35 mm, C<sub>min</sub> = 25 mm, ΔC<sub>dev</sub> = 10 mm

OCEĽ B500B

UVEDENÉ DĹŽKY SA VZŤAHUJÚ K VONKAJŠIEMU LÍCU PRÚTU  
POLOMERY OBLÚKOV SÚ POLOMERY OHÝBACÍCH TRNOV  
NEZNAČENÉ POLOMERY SÚ 1/2 D<sub>r,min</sub>  
NEZNAČENÉ UHLY SÚ 45°, 90° resp. 180°  
CELKOVÉ DĹŽKY VLOŽIEK SÚ STRIŽNÉ DĹŽKY

0,000 = +100,50 m.n.m, B.p.v. / súradnicový systém JTSK

DIPLOMOVÁ PRÁCA		 FAKULTA ústav STAVEBNÍ betonových a zděných konstrukcí	
ŠTUDENT :	Bc. PAVLÍNA PREKOPOVÁ		
VEDÚCI PRÁCE :	doc. Ing. MILOŠ ZICH, Ph.D.		
NÁZOV PRÁCE :	VLIV SEIZMICKÉHO ZATÍŽENÍ NA CHOVÁNÍ ŽELEZOBETONOVÉHO RÁMU	FORMÁT	2xA4
		DÁTUM	01/2020
NÁZOV VÝKRESU :		MIERKA :	Č. VÝKRESU :
9-PODLAŽNÝ RÁM – VÝKRES VÝSTUŽE – STĹP S3		1:25 / 1:10	P2.11