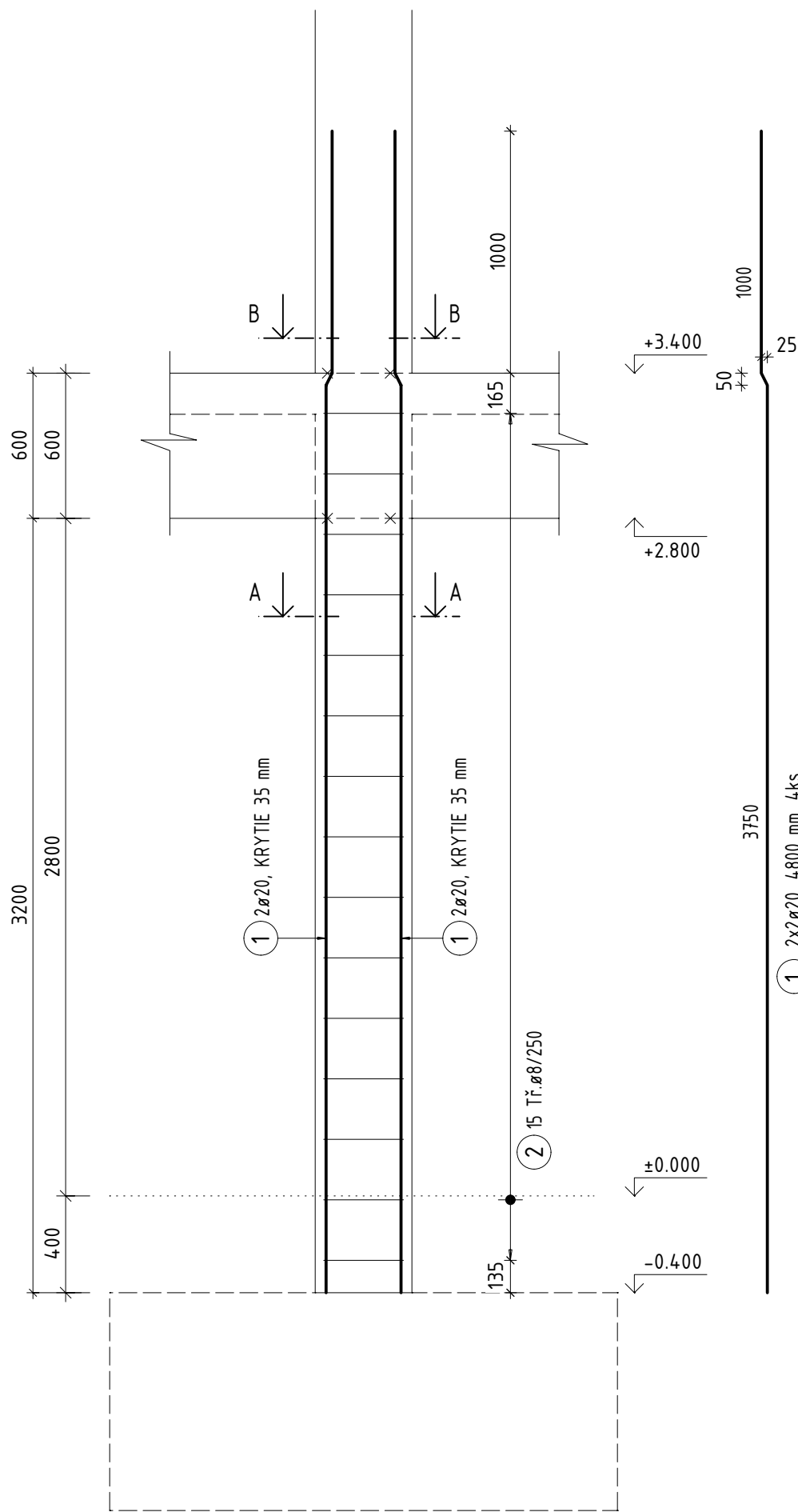


3-PODLAŽNÝ RÁM - VÝKRES VÝSTUŽE - STĹP S2

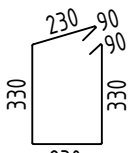
M 1:25 / 1:10

STĹP S2 - 1x14 = 14 ks

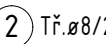


VÝPIS VÝSTUŽE

1 2x2ø20, dl. 4800 mm, 4x14 = 56 ks

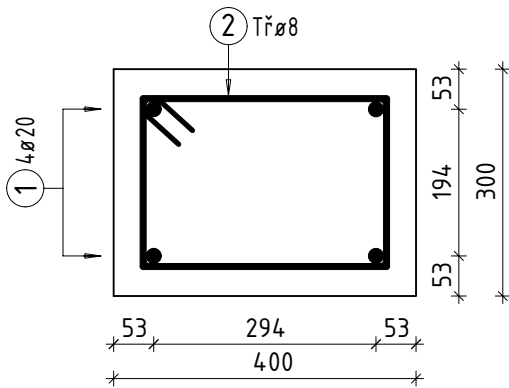


2 Tř.ø8/250, dl. 1300 mm, 15x14 = 210 ks



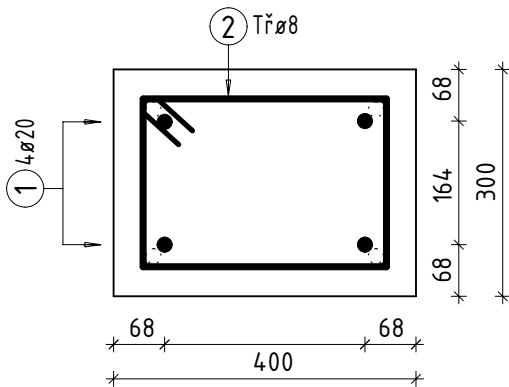
REZ A-A

M 1:10



REZ B-B

M 1:10



ŠPECIFIKÁCIA VÝSTUŽE DOSKY

| OZNAČENIE | Ø [mm] | POČET [ks] | DĹŽKA [m] | B500B | |
|-----------------------|--------|------------|-----------|--------|--------|
| | | | | ø8 | ø20 |
| 1 | 20 | 56 | 4,800 | | 268,8 |
| 2 | 8 | 210 | 1,300 | 273,0 | |
| DĹŽKA [m] | | | | 273,00 | 268,80 |
| MERNÁ HMOTNOSŤ [kg/m] | | | | 0,390 | 2,466 |
| HMOTNOSŤ [kg] | | | | 106,47 | 662,86 |
| CELKOVÁ HMOTNOSŤ [kg] | | | | 769,33 | |

BETÓN C30/37 - XC3

NAVRHNUTÉ PODĚA ČSN EN 1992-1-1: 2006

KONZISTENCIA S3, D_{max} 16 mm, w ≤ 0,55

TRIEDA PREVEDENIA 2 PODĚA ČSN 13670

TRIEDA OŠETROVANIA 1

HODNOTA KRYTIA C_{nom} = 35 mm, C_{min} = 25 mm, ΔC_{dev} = 10 mm

OCEĽ B500B

UVEDENÉ DĹŽKY SA VZŤAHUJÚ K VONKAJŠIEMU LÍCU PRÚTU


POLOMERY OBLÚKOV SÚ POLOMERY OHÝBACÍCH TRNOV

NEZNAČENÉ POLOMERY SÚ 1/2 D_{r,min}

NEZNAČENÉ UHLY SÚ 45°, 90° resp. 180°

CELKOVÉ DĹŽKY VLOŽIEK SÚ STRIŽNÉ DĹŽKY

0,000 = +100,50 m.n.m, B.p.v. / súradnicový systém JTSK

| DIPLOMOVÁ PRÁCA | |  | |
|-----------------|---|---|--------------|
| ŠTUDENT : | Bc. PAVLÍNA PREKOPOVÁ | | |
| VEDÚCI PRÁCE : | doc. Ing. MILOŠ ZICH, Ph.D. | FORMÁT | 2xA4 |
| NÁZOV PRÁCE : | VLIV SEIZMICKÉHO ZATÍŽENÍ NA CHOVÁNÍ ŽELEZOBETONOVÉHO RÁMU | DÁTUM | 01/2020 |
| NÁZOV VÝKRESU : | 3-PODLAŽNÝ RÁM - VÝKRES VÝSTUŽE - STĹP S2 | MIERKA : | Č. VÝKRESU : |
| | | 1:25 / 1:10 | P2.09 |