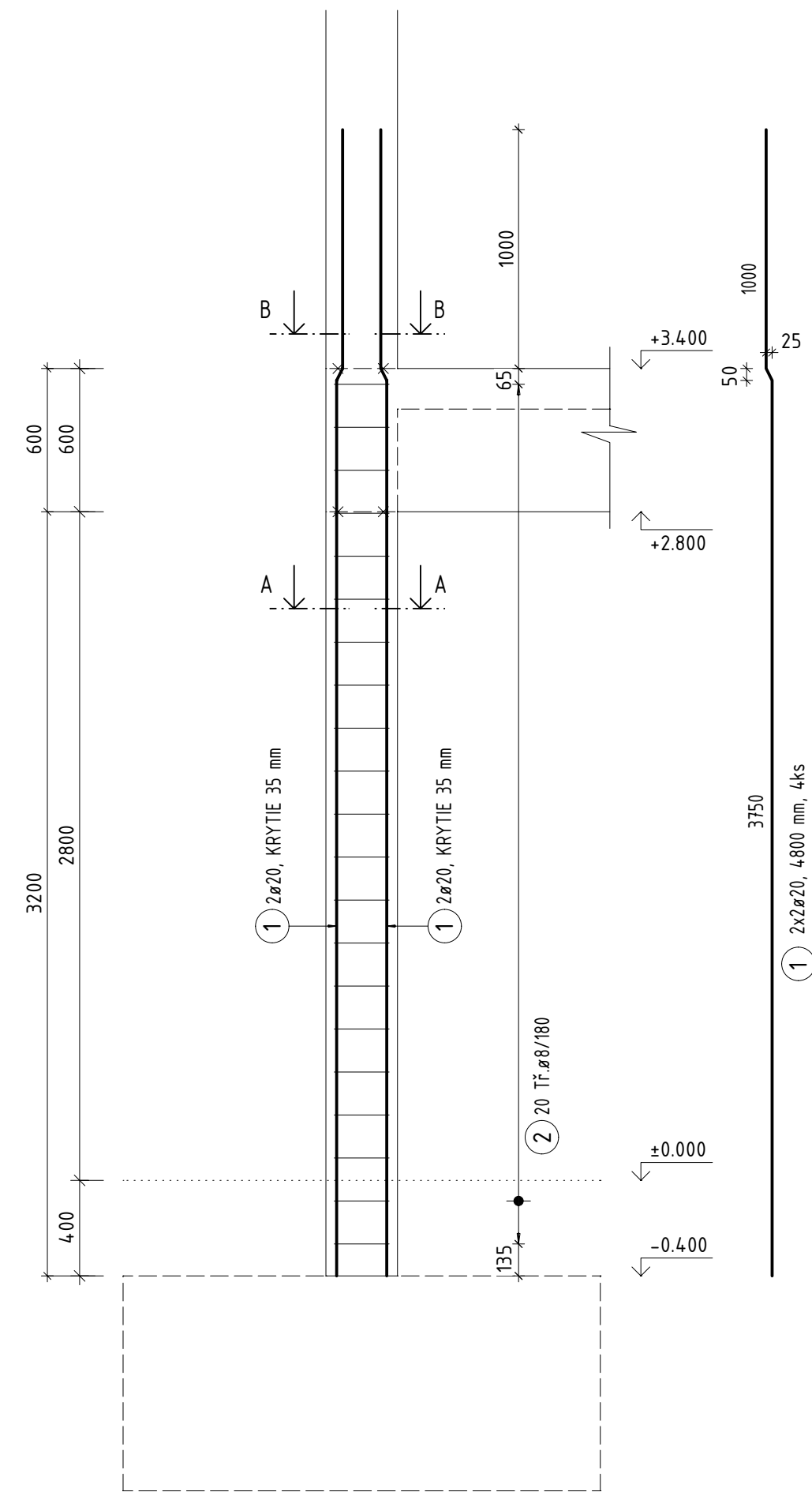
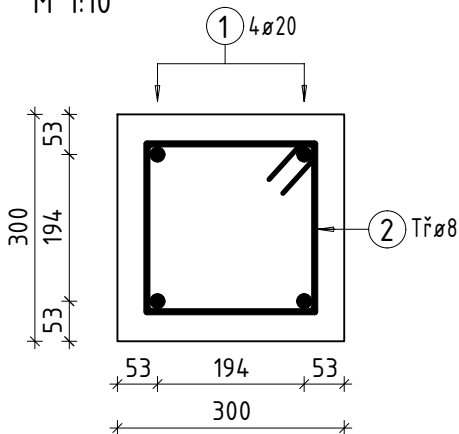


3-PODLAŽNÝ RÁM - VÝKRES VÝSTUŽE - STĚP S1

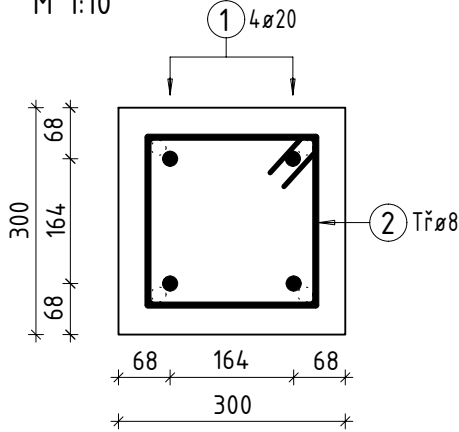
M 1:25 / 1:10  
STĚP S1 - 1x18 = 18 ks



REZ A-A  
M 1:10

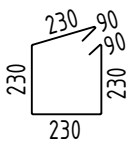


REZ B-B  
M 1:10



VÝPIS VÝSTUŽE

1 2x20, dl. 4800 mm, 4x18 = 72 ks



2 T8/180, dl. 1100 mm, 20x18 = 360 ks

ŠPECIFIKÁCIA VÝSTUŽE DOSKY

OZNAČENIE	Ø [mm]	POČET [ks]	DĹŽKA [m]	B500B	
				Ø8	Ø20
1	20	72	4,800		345,6
2	8	360	1,100	396,0	
DĹŽKA [m]				396,00	345,60
MERNÁ HMOTNOSŤ [kg/m]				0,390	2,466
HMOTNOSŤ [kg]				154,44	852,25
CELKOVÁ HMOTNOSŤ [kg]				1006,69	


BETÓN C30/37 - XC3

NAVHRNUTÉ PODĚA ČSN EN 1992-1-1: 2006  
KONZISTENCIA S3, Dmax 16 mm, w ≤ 0,55  
TRIEDA PREVEDENIA 2 PODĚA ČSN 13670  
TRIEDA OŠETROVANIA 1  
HODNOTA KRYTIA Cnom = 35 mm, Cmin = 25 mm, ΔCdev = 10 mm

OCEĽ B500B

UVEDENÉ DĹŽKY SA VZŤAHUJÚ K VONKAJŠIEMU LÍCU PRÚTU  
POLOMERY OBLÚKOV SÚ POLOMERY OHÝBACÍCH TRNOV  
NEZNAČENÉ POLOMERY SÚ 1/2 Dr,min  
NEZNAČENÉ UHLY SÚ 45°, 90° resp. 180°  
CELKOVÉ DĹŽKY VLOŽIEK SÚ STRIŽNÉ DĹŽKY

0,000 = +100,50 m.n.m, B.p.v. / súradnicový systém JTSK

DIPLOMOVÁ PRÁCA			
ŠTUDENT :	Bc. PAVLÍNA PREKOPOVÁ		
VEDÚCI PRÁCE :	doc. Ing. MILOŠ ZICH, Ph.D.		
NÁZOV PRÁCE :	VLIV SEIZMICKÉHO ZATÍŽENÍ NA CHOVÁNÍ ŽELEZOBETONOVÉHO RÁMU	FORMÁT	2xA4
NÁZOV VÝKRESU :	3-PODLAŽNÝ RÁM - VÝKRES VÝSTUŽE - STĚP S1	DÁTUM	01/2020
		MIERKA :	Č. VÝKRESU : P2.07