

## VYMEDZENIE A ÚČEL STAVBY

Väznice sú zariadenia, plniace funkciu trestu vyličených osôb, ktoré sa dopustili protispoločenských činov, zo spoločnosti, ktorá pokladá osobnú slobodu a voľnosť pohybu za jedny z najvyšších hodnôt. Zároveň by to ale tiež malo byť zariadenie, ktoré umožní nápravu a poskytnie novú príležitosť tým, ktorí usilujú o ľahšie spoločenské zaradenie. Usporiadanie väzníc vychádza zo zákona č. 189/199 z výkone trestu odňatia slobody a výhlásky Ministerstva spravodlivosti č. 345/1999, poriadok výkonu trestu odňatia slobody

## URBANISTICKÉ RIEŠENIE

Súčasťou zadania diplomovej práce bolo nájdanie vhodného miesta n uliciami Brna, pričom sa malo jednať max. o 5 ha plochu. Pri hľadaní bolo potreba zohľadniť zvýšenú oľivnosť verejnosti voči tomuto druhu zariadenia. Miesto pritom musí umožniť dobré komunikačné napojenie na verejnú dopravu i sieť a prehladnosť v besprostredíom okoli väznice. Vzdladenosť k najbližšej súvislej obytnej zástavbe by nemala byť menšia ako 200m.

Pri hľadaní miesta, ktoré bude spĺňať všetky tieto kritéria som sa rozhodla, že ho vyberiem spomedzi brownfields, ktorých je v Brne až okolo 400 ha, pričom z nich mi po blížšom preskúmaní vyhovovali asi 4 lokality. 3 z nich boli medzi výrobnými objektami, a ich areál bol určený na výrobné staroty, čiže zrkové objekty a 1 bol z 90% majetkom Brna a bol určený na plochy dopravy. Nakoniec som sa rozhodla pre opustenie garáže v Horních Hrášpích. Pozemok sa nachádza medzi železničnou a diaľnicou, pričom býtná zástavba je až 200m od pozemku a je dobre napojený na okolité komunikácie. Tým že je pri diaľnici, tak je dobré spojenie aj s inými miestami ako je Brno a zároveň, je pomerne blízko k centru mesta. A hlavný dôvod, prečo som si ho vybrala bol, že tým, že je medzi diaľnicou a železnícou, nebude atraktívne pre komerčné účely.

Umiestnenie objektu je ovplyvnené smerom diaľnice, ochranným pásmom diaľnice – 100m, ochranným pásmom železnice – 30m, a vzdialenosťou obývnej zástavby. Terén pozemku je takmer rovinný. Objekt je napojený na vedľajšiu komunikáciu, ktorá sa napája na Viedenskú.

## ARCHITEKTONICKÉ RIEŠENIE

Základnou myšlienkou návrhu, bolo vytvoriť objekt väzenia, ktorý bude najmä funkčný, prehľadný a čo najjednoduchší. Avšak okrem funkčnosti, aby spĺňal aj vše estetické kritériá. Preto som zvolila koncept, kde som vytvorila funkčný objekt, s centrálnou komunikáciou, na ktorú sa napája spoločná časť väzenia, jednotlivé bloky byrania, športová a výrobná hala. Tým, že som chcela väzdie, kde je treba zabezpečiť osvetlenie, je objekt pomerne členitý, s vykonštrovanými vychádzkovými dvermi zhora osvetlenými senkom. Aby som ho zjednotila, dobírala som ho, okrem haly, betonovou „mrežou“, ktorá je tvorená pravidelným rastom šířov a priečikov. V niektorých miestach má okrem estetickej funkcie aj podporu, pod vychádzkové dvory. Zároveň sa na mrežu dá upraviť osvetlenie areálu, prípadne čidla, ktoré by signalizovali unikajúce osoby. V niektorých miestach miestach nie je mreža odsadená od objektu, ale lícuje s obvodovou stenou, pričom tá je ale o 80mm zasunutá dovnútra, čím je fasáda všade plastická. Objekt haly je ďalšia hmota, z hľadkou betónovou fasádou. Spredu je plná bez okien. S hlavným objektom je spojená spojovacia lávkou. Celý areál je potom ešte obklopený železobetónovou stenou z vnútorných stien vysokou 5m a z vonkajšej 5m. V nej je umiestnený vstup do areálu.

## DISPOZIČNÉ RIEŠENIE

Objekt je riešený ako trojpodlažný, časovočne podivničený. Suterén je prístupný aj zvrku, z veľkého anglického dvora. V suteréne sa nachádza technické zázemie objektu a sklady. V 1np sa nachádza vstup s vrátnicou a filtrom. Vstupy sú dva, jeden pre návštevy, ktorý naväzuje na návštevný úsek a druhý pre zamestnancov, a privádzaných a odchádzajúcich väzňov. Na vstup pre zamestnancov naväzuje schodisko do administratívy v 2.np. Na vstup v 1np potom naväzuje prijemci a prepúšťaci úsek, kuchyňa, zásobovanie s hospodárskym dvorom a dielne a výrobná hala. Všetky tieto časti sú prístupné z centrálnej komunikácie, na ktoré sú napojené jednotlivé bloky s ubytovaním. Tieto bloky sú štyri, každý obsahuje dve oddelenia so spoločným zázemím. Každé oddelenie má vlastné požiarne schodisko a východ von. Na centrálnej chodbe sú schodiská do ďalších podlaží a požiarne výťahy, ktoré sa dajú bežne používať.

V 2.np sa nachádza administratíva, pokračuje výťah a centrálna chodba s obytnými blíknmi.

V 3.np sú spoločenské priestory a zdravotnícke oddelenie. Nad výrobou je športové zariadenie. Oddelenia sú zase prístupné z centrálnej chodby a s ubytovacími blokmi. Každé oddelenie s celami má prístup na vychádzkový dvor. Aby sa v každom dvore zabezpečilo priame osvetlením, sú v jednotlivých podlažiach odstupňované, pričom z oddelení v 3.np je prístup na dvor zo strechy. Každé oddelenie obsahuje 1 cieľ pre 1 osobu a 1 celu pre 3 osoby ±10%.

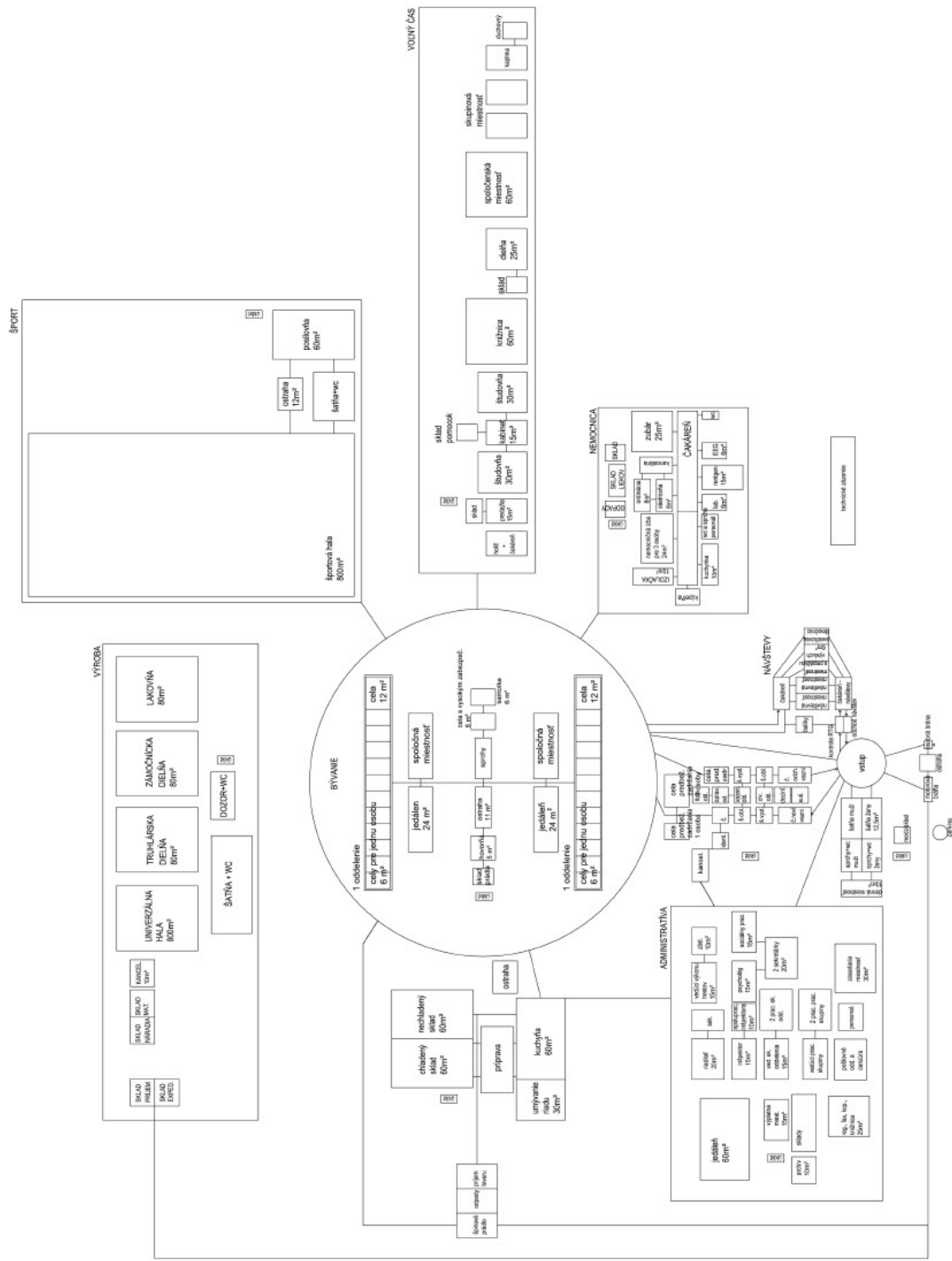
## KONŠTRUKČNÉ A MATERIÁLOVÉ RIEŠENIE

Kvôli zabezpečeniu maximálnej bezpečnosti je celý objekt navrhnutý z monolitického železobetónu. Obvodové steny sú tvorené z vonkajšej strany poľahadovou železobetónovou stenou a zvnútornej strany nosnou železobetónovou stenou, a medzi nimi je tepelná izolácia. Stropy sú tiež železobetónové. Nášlapné vrstvy sú z epoxidovej stierky, čo umožňuje dobrú údržbu a hygienu. Stiecha je plochá, v časti vychádzkových dvorov pochádza. Hala má rovnakú konštrukciu ako hlavný objekt, okrem stropov, ktoré sú tvorené TT panelmi, kvôli veľkému rozponu. Konštrukčná výška jednotlivých podlaží je 3500mm a je zjednotená z vonkajšou mrežou. Celý objekt je 500mm nad terénom, kvôli lepšej prehľadnosti vonkajšieho areálu. V celom objekte je elektronická požiarna signalizácia pre prípady požiaru. Výplne otvorov sú kombinované pevné s otváranými podľa potreby priestoru. Rámy sú oceľové, okná v celách bezpečnostné. V celách sú navrhnuté špeciálne nerezové záchody kombinované s umývadlom, zabezpečujúce úsporu vody a odber voči poškodeniu. Nábytok v celách bude robený na mieru a drevený. Dvere na celách sú posuvné, centrálné ovládané. Všetky priestory budú strážené kamerovým systémom.

## VYMERY PLOCH

Plocha pozemku	25 000m²
Zastavaná plocha	5 430m²
Celková užitná plocha	8 600m²
Obostavený priestor	57 015m²





## HISTÓRIA VÄZENSTVA

Európa a Amerika

Európske vzájomstvo malo ku koncu 19. storočia jasne formulovaný cieľ - primeraným odúštim zbraňím zbraňenia prírodnú každú, plnú prácu, náboženskú starostlivosť podporovať mravnú nápravu. Starostlivosťou o čistu, čeršším vzduchom a dostatočnú stravu zachovávať zdravie. Tento cieľ mali dodnes vytvorených varených systémov, prebiehali na európskom kontinente od 16. storočia. Postupne presadzovanie obecného práva založeného na rímskom práve a nárast záškov štátu do súdnickej, mali za následok odstraňovanie nejednотhového vzájomstva a jeho nahradenie prepracovaným vzájomným systémom nastalo vo väčšej miere v období ovestného absolutizmu a vyvrcholilo 50. rokoch 19. storočia.

Česká republika

V Čechách a na Moravě restnice existovali na základe úprav kláštorných budov. Neslôd vznikajú väznice z objektov starých hradov, napr. Špilberk, Mirov.... Nové väznice, ktoré vznikali koncom 2. polovice 19. storočia, slúžia svojmu účelu dodnes.

## ZÁKLADNÁ TYPOLOGIA VÄZNÍČ

Základné rozdelenie je podľa usporiadania a veľkosti cel. Najčastejšie sú používané haly alebo jednotlivé cely. Minimálna plocha cely by mala byť 6m<sup>2</sup>, prípadne 4m<sup>2</sup> na osobu pricelách pre viac ľudí. Samotná cela je zariadená skromne a jednoducho. Mala by obsahovať posteľ, stôl so stoličkou, uzamykateľná skrinka na veci, záchod a umývadlo. Mala by byť priamo osvetlená denným svetlom a vetraná.

## BEZPEČNOST

V minulosti bol dôraz kladený na minimalizáciu pracovníkov ostrahy a na strázenie väzňov a to dalo väzenským stavbám určitý vizuálny charakter. Dnes už vďaka technológii je možnosť odsúdených strážiť účinnnejšie, nároky sa znižujú a je možné strážiť aj zložitejšie priestory. No aj napriek tomu je vhodné navrhovať priestory jasne a prehľadne.

V ČR sa nachádza 36 väznic, z toho 10 väzebných, a dva detenčné ústavy. Ich umiestnenie vychádza z kriminality jednotlivých krajov a vzťahovosti odsúdených, z dôvodu spádovosti odsúdených,

Hlavným problémom je prepínanosť väzení, čo sa po udelení amnestie trochu zlepšilo, no počíta sa s návratom väčšiny prepustených znova do ciele. Ďalším problémom je neúčinnosť naprávy odsúdených. 90% prepustených sa vracia s recidívou, a preto plány na hromadné amnestie sú chybným krokom. Zamestnanosť odsúdených sa pohybuje okolo 80%.

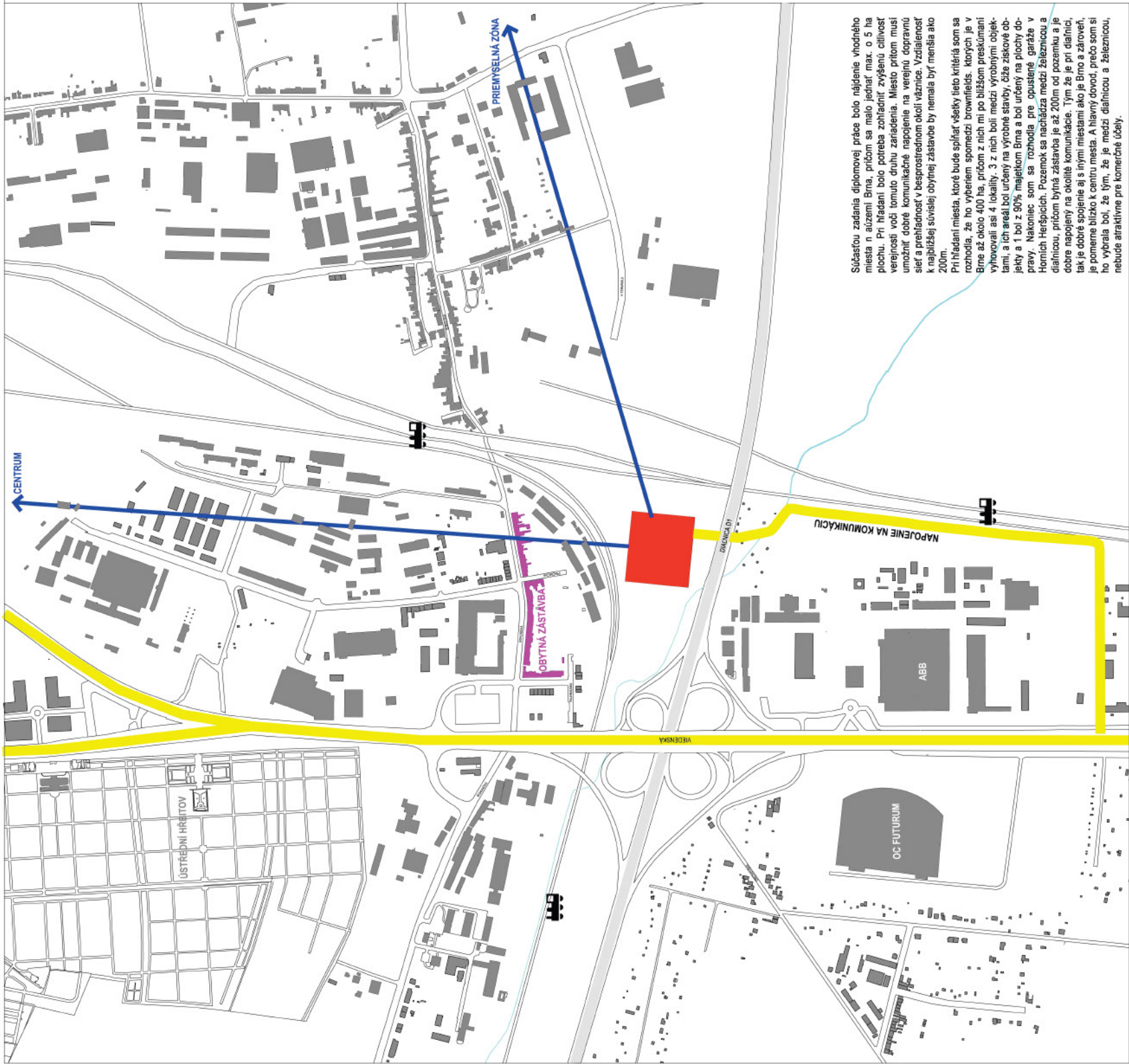
**TYPY VÄZNÍC:**

sociálom - trestní činy spáchané z neobdobnosti, majú pomerne veľký podiel	3,5%
s dozom - trestní činy spáchané z neobdobnosti, no predtým už bola osoba trestne sľadená	43%
s ostrahou - umiestnení trestní činy, organizovaný podiel pod dozorom, uvoľnenie len výnimočne	48%
zo zvláštnou ostrahou - dočimné tresty	5,5%

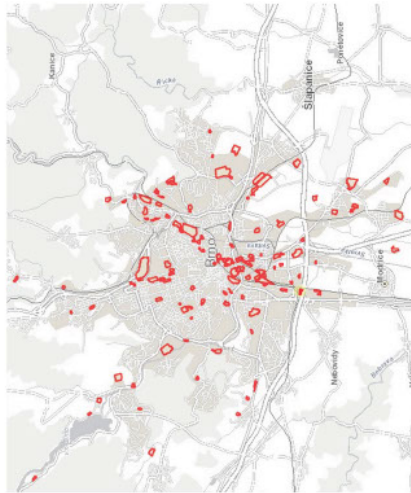
Výhľad do budúcnosti napovedá o zvýšení počtu odsúdených v zariadení s dozorom.

## CHARAKTERISTIKA VÄZENIA S OSTRAHOU

Odsúdení za nedbalosť trestný čin, ktorí už boli vo výkone trestu za úmyselný trestný čin. Vo väzení sa odsúdení pohybojú spravidla organizovane pod dohľadom zamestnanca. Riaditeľ môže povoliť voľný pohyb po areáli väznice, možno povoliť prácu i mimo väznice. Akcie mimo väznice však len pod dohľadom. Navštevujú si spravidla vždy bez dohľadu. Výnimčne ide povoliť opustenie väznice na 24hodín.



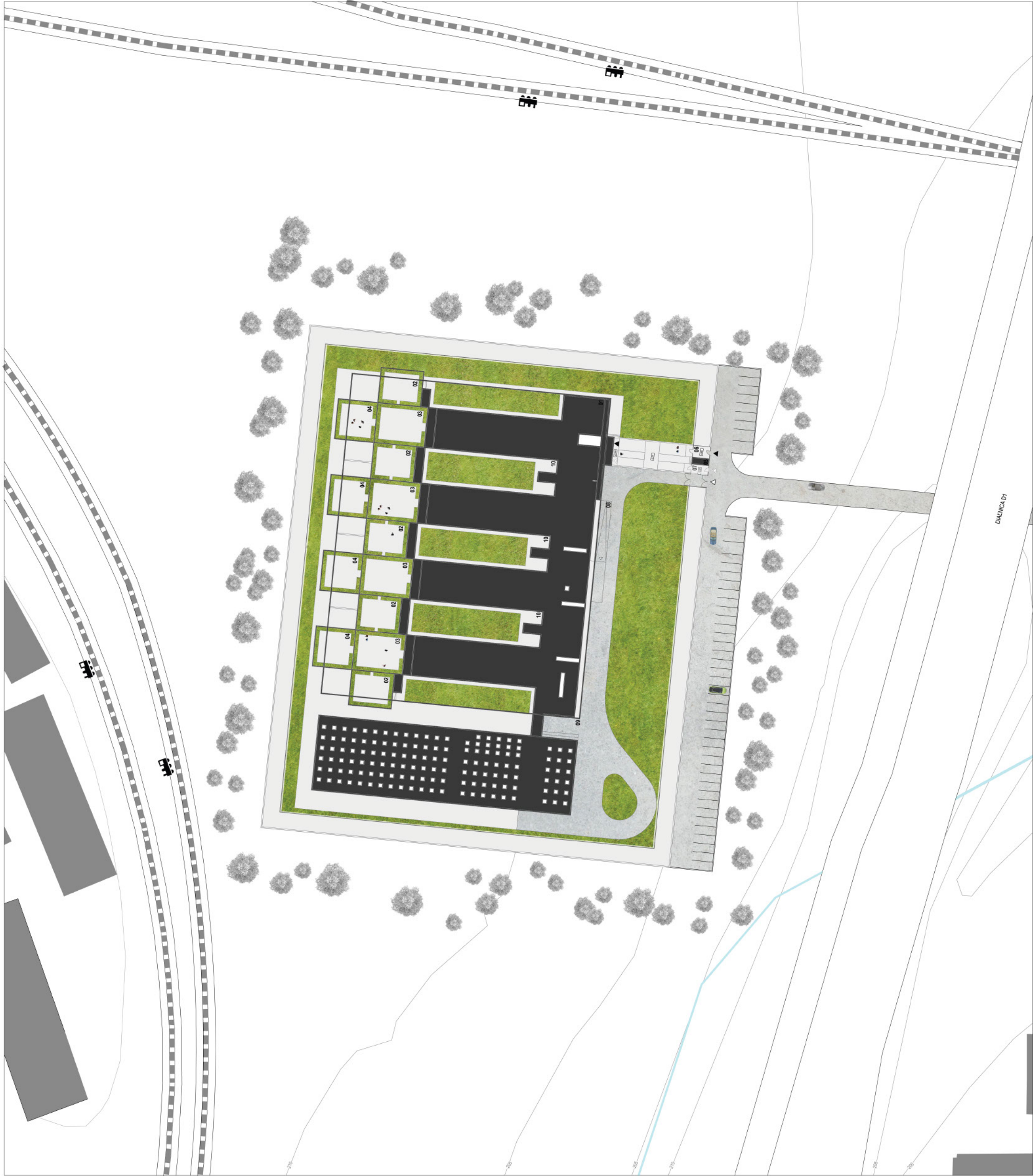
Súčasnou zadania diplomovej práce bolo nájdenie vhodného miesta n austrálii Brna, pričom sa malo jednať max. o 5 ha plochu. Pri hľadani bolo potreba zohľadniť zvýšenú citlivosť verejnosti voči tomuto druhu zariadenia. Miesto pritom musí umožniť dobré komunikačné napojenie na verejnú dopravnú sieť a predchádzať v bezprostrednom okolí vzhľad. Vzdelanosť a najbližšej súvislej obytnej zástavbe by nemala byť menšia ako 200m.

[illegible]





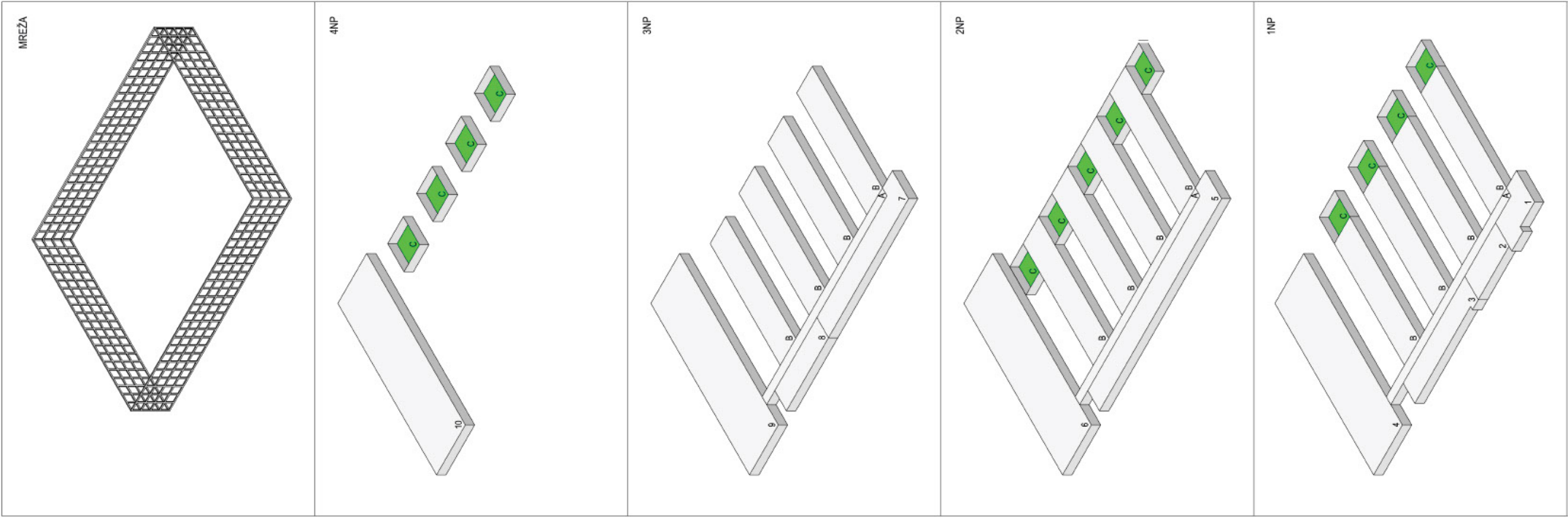




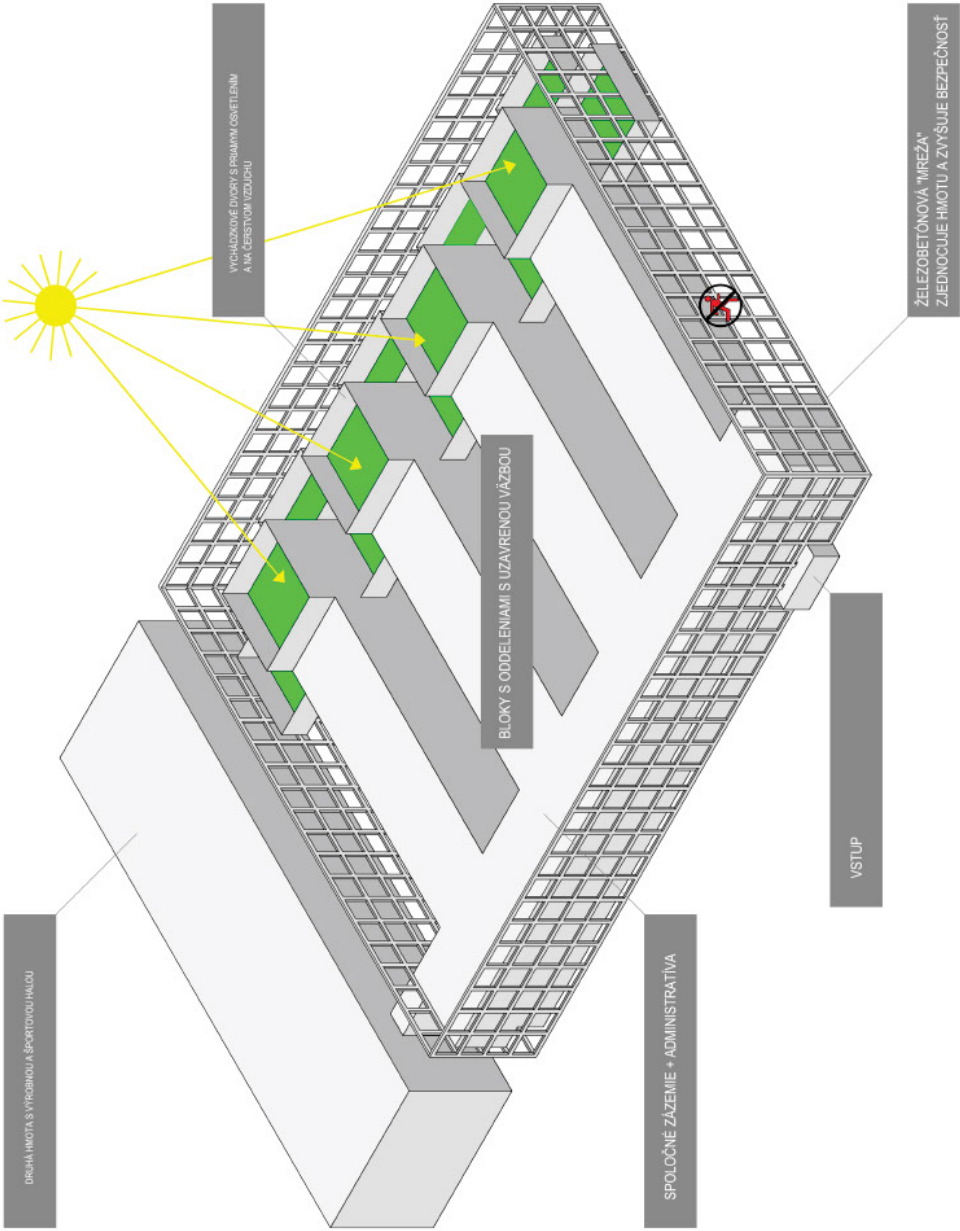
- LEGENDA
- NAVRHOVANÉ OBJEKTY
  - PŮVODNÉ OBJEKTY
  - SPĚVNÉ KOMUNIKACE
  - SPĚVNÉ PLOCHY
  - ZATRAVNĚNÉ PLOCHY
  - LESKAVA
  - VZROSTLÁ ZELEN
  - VSTUP PRE ZAMESTNANCOV
  - VSTUP PRE NÁŠTEVY
  - VJAZD DO AREÁLU
  - VSTUP DO SUTERÉNU
- 01  
02  
03  
04  
05  
06  
07  
08  
09  
10  
11
- NAVRHOVANÝ OBJEKT  
VYCHÁZKOVÝ DVOR  
VYCHÁZKOVÝ DVOR  
VYCHÁZKOVÝ DVOR  
VÝATNICA  
FILTER - NÁŠTEVY  
FILTER ZAMESTNANCI A VANI  
VJAZD DO SUTERÉNU  
HOSPODÁRSKY DVOR  
ÁTRIUM  
PARKOVANÉ



04



LEGENDA	
CENTRÁLNA KOMUNIKÁCIA	A
BYTANIE	B
VÝCHODZOVÉ DVORY	C
1NP	
VSTUPNÝ A NÁVŠTEVNÝ ÚSEK	1
PRÍJIMACÍ A PREČÚSTACÍ ÚSEK	2
KUCHYŇA	3
DIELNISKÉ A PRACOVNÉ PRIESTORY	4
2NP	
ADMINISTRATÍVA	5
DIELNISKÉ A PRACOVNÉ PRIESTORY	6
3NP	
ZARIADENIE PRE VOĽNÝ ČAS A SPOLOČENSKÉ AKCIE	7
ZDRAVOTNÍCKE ZARIADENIE	8
ŠPORTOVÉ ZARIADENIE	9
4NP	
ŠPORTOVÉ ZARIADENIE	10





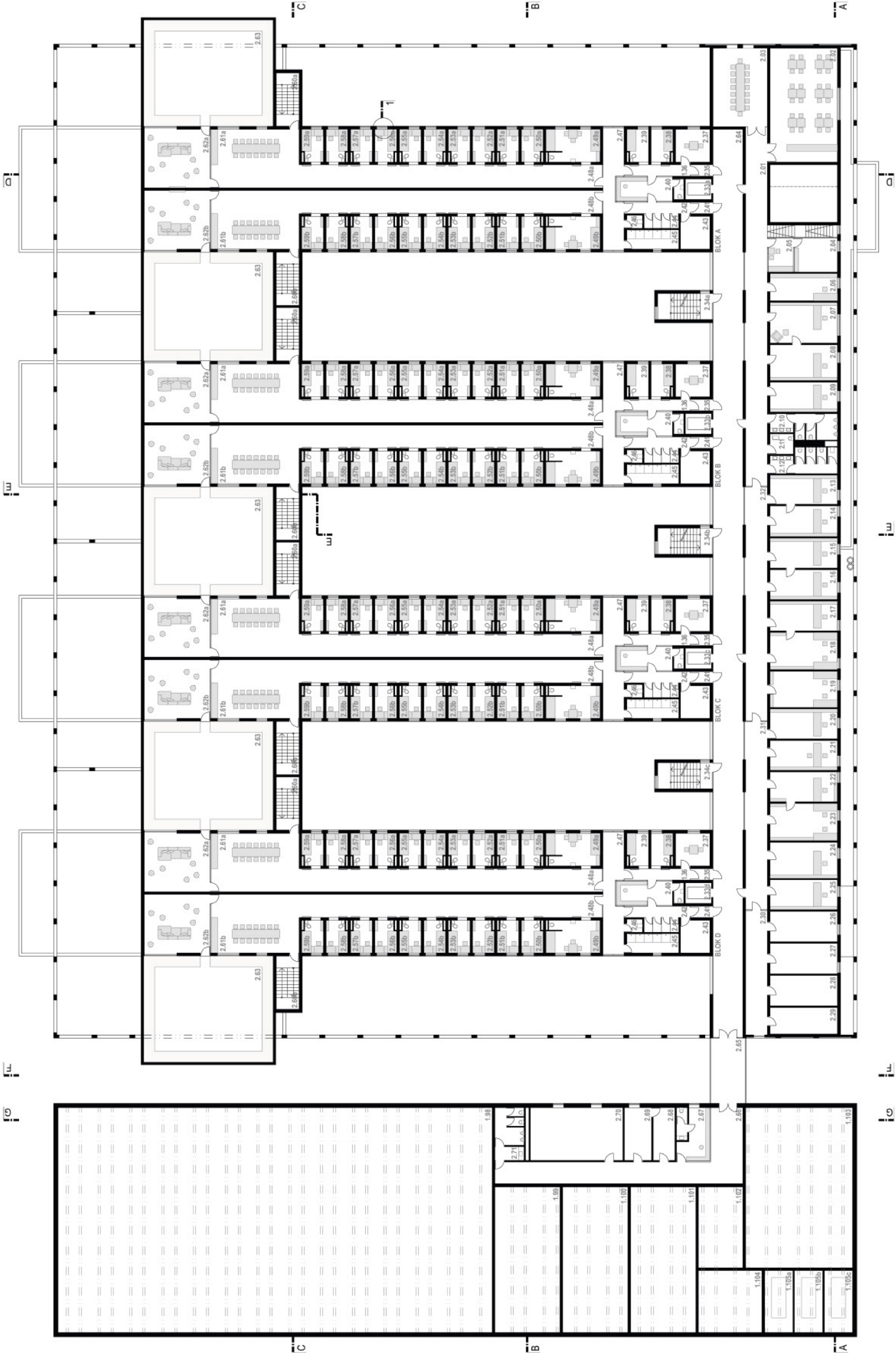






LEGENDA MIESTNOSTÍ

ADMINISTRATÍVA	2,01
CHODBA A SCHODISTE	2,02
JEDALEN	2,03
VOZADKOVÁ MIESTNOSŤ	2,04
PRÁRANIE, KUCHA, KUCHNICA	2,05
KUCHNIA	2,06
SERVIETARAT	2,07
KANCELARIA RIADITEĽA	2,08
KANCELARIA ZASTUPUJÚCEHO RIADITEĽA	2,09
PERSONALISTA	2,10
VIC MAŽ	2,11
VIC INVALIDI	2,12
PRÁRANIE	2,13
INSPEKTOR	2,14
SPOLUPRACOVNÍK NÁRKTORA	2,15
VEDÚCI VÝVOJU TRETOV	2,16
ZASTUPKA VEDÚCEHO VÝVOJU TRETOV	2,17
PRÁRANIE	2,18
DVA PRACOVNÍ PRACOVNEJ SKUPINY	2,19
DVE SEKRETARKY	2,20
SOCIÁLNY PRACOVNÍK	2,21
PSYCHOLOG	2,22
PSYCHOLOGICKÁ ODEDELNA	2,23
DVA PRACOVNÍK SK. ODEDELNA	2,24
POSTOVNÉ ODEDELNÉ A CENZÚRA	2,25
VÝPLATNÉ ODEDELNÉ	2,26
SKLAD KUKA	2,27
SKLAD KUKA ODEDELNA	2,28
SKLAD PERSONÁLNE AKTÁ	2,29
SKLAD KANCELÁRSKÝCH POTREB	2,30
CHODBA	2,31
CHODBA	2,32
VÝTIAH	2,33
SCHODISTE	2,34
PRÍTOVNÉ - BLOK A	2,35
CHODBA	2,36
HOVORNA	2,37
PRÁRANIE	2,38
CELÁS VÝVOJU ZABEZPEČENIM	2,39
OSTRAHA	2,40
FILTR	2,41
PRÁRANIE PRÁRANIE	2,42
CHODBA	2,43
TELEFÓNY	2,44
SPRCHOVÝ	2,45
CHODBA MIESTNOSŤ	2,46
CHODBA	2,47
CHODBA	2,48
CELÁ PRÁRANIE	2,49
CELÁ PRÁRANIE	2,50
POŽIARNE SCHODISTE	2,51
JEDALEN	2,52
SPOLUČENÁ MIESTNOSŤ	2,53
VÝPLATNÝ DVOR	2,54
CENTRALNA CHODBA	2,55
SPOLUČENÁ LÁVA	2,56
VODNÝ ČAS	2,57
CHODBA	2,58
CHODBA	2,59
SKLAD PRÁRANIE	2,60
PREDJARA	2,61
UNIVERZÁLNA SPOLUČENÁ MIESTNOSŤ	2,62
WC	2,63
DIELENSKÉ A PRACOVNÉ PRESTORY	1,98
UNIVERZÁLNA VÝVOJU HLA	1,99
PRÁRANIE	1,100
ZAMONČOVKA DEJŇA	1,101
TRIA AKČIA DEJŇA	1,102
SKLAD NÁRADA	1,103
SKLAD MATERIÁLU	1,104
PRÁRANIE	1,105
TRIASTOVKA	1,106
HOSPODÁRSKY DVOR	1,107

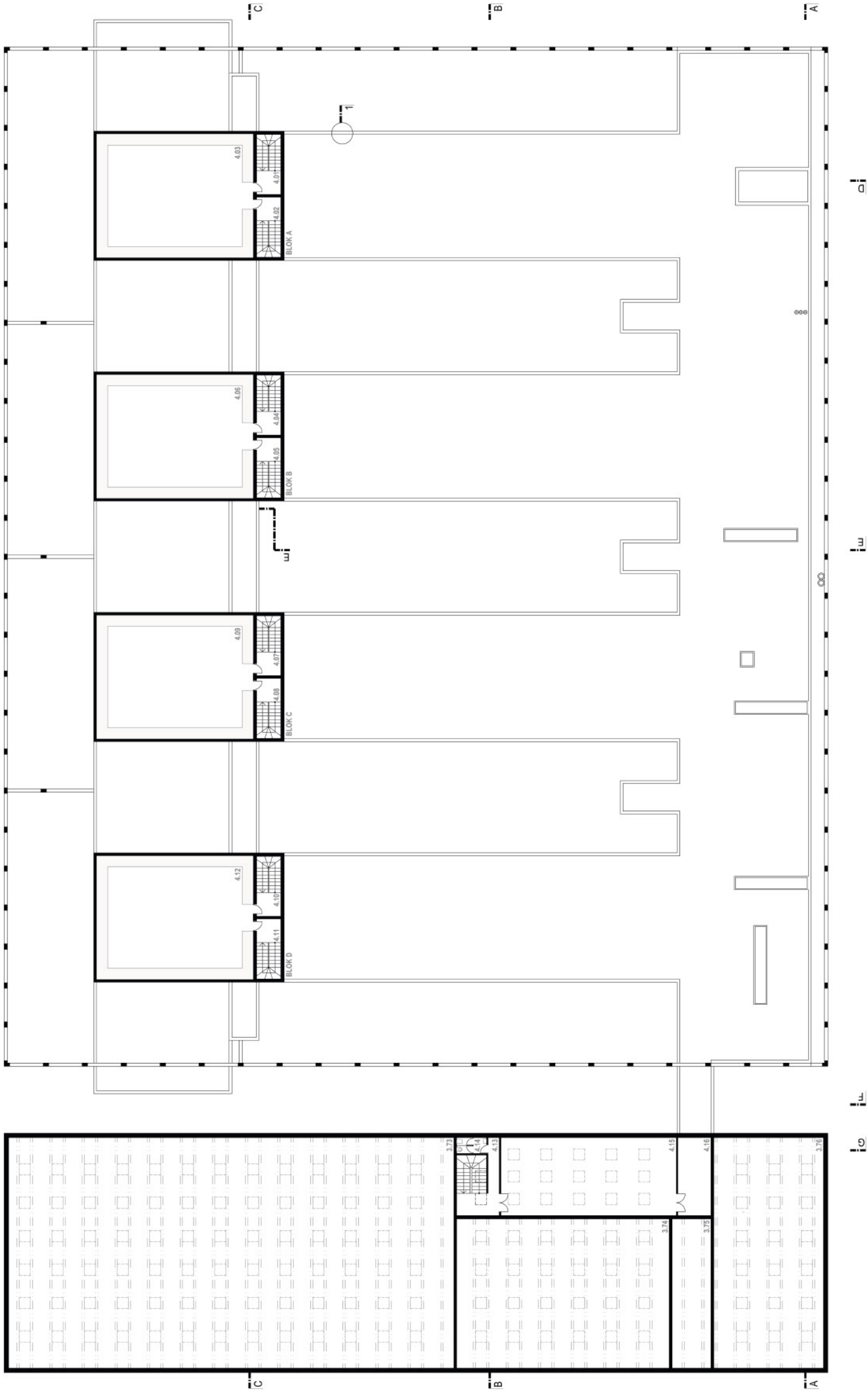




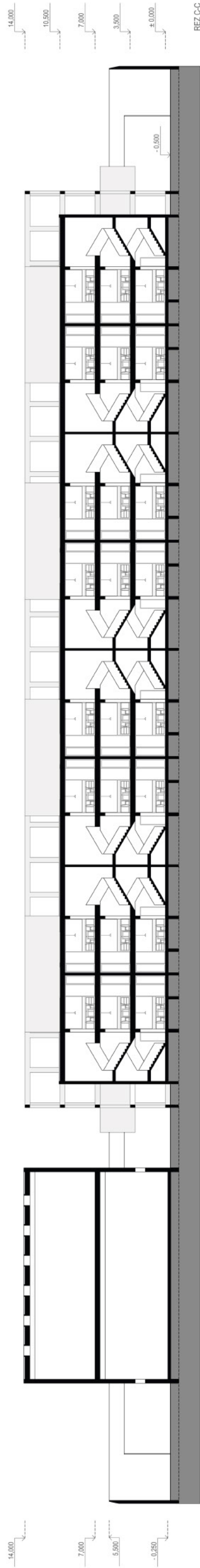
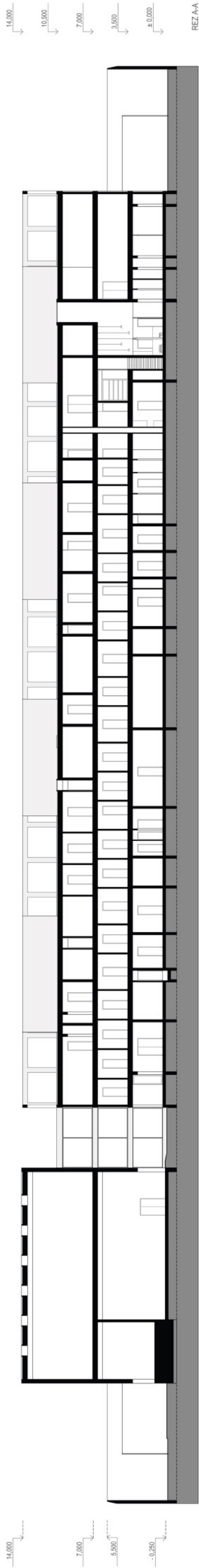
LEGENDA MIESTNOSTÍ

- 3.11
- CENTRÁLNA CHODBA
- ZARIADENIE PRE VOJNY ČAS
- A SPOLOČENSKÉ AKCIE
- 3.12
- 3.13
- 3.14
- 3.15
- 3.16
- 3.17
- 3.18
- 3.19
- 3.20
- 3.21
- 3.22
- 3.23
- 3.24
- 3.25
- 3.26
- 3.27
- 3.28
- 3.29
- 3.30
- 3.31
- 3.32
- 3.33
- 3.34
- 3.35
- 3.36
- 3.37
- 3.38
- 3.39
- 3.40
- 3.41
- 3.42
- 3.43
- 3.44
- 3.45
- 3.46
- 3.47
- 3.48
- 3.49
- 3.50
- 3.51
- 3.52
- 3.53
- 3.54
- 3.55
- 3.56-3.64
- 3.65
- 3.66
- 3.67
- 3.68
- 3.69
- 3.70
- 3.71
- 3.72
- 3.73
- 3.74
- 3.75
- 3.76
- 3.77
- 3.78
- 3.79
- 3.80
- 3.81
- 3.82
- 3.83
- 3.84
- 3.85
- 3.86
- 3.87
- 3.88
- 3.89
- 3.90
- 3.91
- 3.92
- 3.93
- 3.94
- 3.95
- 3.96
- 3.97
- 3.98
- 3.99
- 4.00
- 4.01
- 4.02
- 4.03
- 4.04
- 4.05
- 4.06
- 4.07
- 4.08
- 4.09
- 4.10
- 4.11
- 4.12
- 4.13
- 4.14
- 4.15
- 4.16
- 4.17
- 4.18
- 4.19
- 4.20
- 4.21
- 4.22
- 4.23
- 4.24
- 4.25
- 4.26
- 4.27
- 4.28
- 4.29
- 4.30
- 4.31
- 4.32
- 4.33
- 4.34
- 4.35
- 4.36
- 4.37
- 4.38
- 4.39
- 4.40
- 4.41
- 4.42
- 4.43
- 4.44
- 4.45
- 4.46
- 4.47
- 4.48
- 4.49
- 4.50
- 4.51
- 4.52
- 4.53
- 4.54
- 4.55
- 4.56
- 4.57
- 4.58
- 4.59
- 4.60
- 4.61
- 4.62
- 4.63
- 4.64
- 4.65
- 4.66
- 4.67
- 4.68
- 4.69
- 4.70
- 4.71
- 4.72
- 4.73
- 4.74
- 4.75
- 4.76
- 4.77
- 4.78
- 4.79
- 4.80
- 4.81
- 4.82
- 4.83
- 4.84
- 4.85
- 4.86
- 4.87
- 4.88
- 4.89
- 4.90
- 4.91
- 4.92
- 4.93
- 4.94
- 4.95
- 4.96
- 4.97
- 4.98
- 4.99
- 5.00
- 5.01
- 5.02
- 5.03
- 5.04
- 5.05
- 5.06
- 5.07
- 5.08
- 5.09
- 5.10
- 5.11
- 5.12
- 5.13
- 5.14
- 5.15
- 5.16
- 5.17
- 5.18
- 5.19
- 5.20
- 5.21
- 5.22
- 5.23
- 5.24
- 5.25
- 5.26
- 5.27
- 5.28
- 5.29
- 5.30
- 5.31
- 5.32
- 5.33
- 5.34
- 5.35
- 5.36
- 5.37
- 5.38
- 5.39
- 5.40
- 5.41
- 5.42
- 5.43
- 5.44
- 5.45
- 5.46
- 5.47
- 5.48
- 5.49
- 5.50
- 5.51
- 5.52
- 5.53
- 5.54
- 5.55
- 5.56
- 5.57
- 5.58
- 5.59
- 5.60
- 5.61
- 5.62
- 5.63
- 5.64
- 5.65
- 5.66
- 5.67
- 5.68
- 5.69
- 5.70
- 5.71
- 5.72
- 5.73
- 5.74
- 5.75
- 5.76
- 5.77
- 5.78
- 5.79
- 5.80
- 5.81
- 5.82
- 5.83
- 5.84
- 5.85
- 5.86
- 5.87
- 5.88
- 5.89
- 5.90
- 5.91
- 5.92
- 5.93
- 5.94
- 5.95
- 5.96
- 5.97
- 5.98
- 5.99
- 6.00
- 6.01
- 6.02
- 6.03
- 6.04
- 6.05
- 6.06
- 6.07
- 6.08
- 6.09
- 6.10
- 6.11
- 6.12
- 6.13
- 6.14
- 6.15
- 6.16
- 6.17
- 6.18
- 6.19
- 6.20
- 6.21
- 6.22
- 6.23
- 6.24
- 6.25
- 6.26
- 6.27
- 6.28
- 6.29
- 6.30
- 6.31
- 6.32
- 6.33
- 6.34
- 6.35
- 6.36
- 6.37
- 6.38
- 6.39
- 6.40
- 6.41
- 6.42
- 6.43
- 6.44
- 6.45
- 6.46
- 6.47
- 6.48
- 6.49
- 6.50
- 6.51
- 6.52
- 6.53
- 6.54
- 6.55
- 6.56
- 6.57
- 6.58
- 6.59
- 6.60
- 6.61
- 6.62
- 6.63
- 6.64
- 6.65
- 6.66
- 6.67
- 6.68
- 6.69
- 6.70
- 6.71
- 6.72
- 6.73
- 6.74
- 6.75
- 6.76
- 6.77
- 6.78
- 6.79
- 6.80
- 6.81
- 6.82
- 6.83
- 6.84
- 6.85
- 6.86
- 6.87
- 6.88
- 6.89
- 6.90
- 6.91
- 6.92
- 6.93
- 6.94
- 6.95
- 6.96
- 6.97
- 6.98
- 6.99
- 7.00
- 7.01
- 7.02
- 7.03
- 7.04
- 7.05
- 7.06
- 7.07
- 7.08
- 7.09
- 7.10
- 7.11
- 7.12
- 7.13
- 7.14
- 7.15
- 7.16
- 7.17
- 7.18
- 7.19
- 7.20
- 7.21
- 7.22
- 7.23
- 7.24
- 7.25
- 7.26
- 7.27
- 7.28
- 7.29
- 7.30
- 7.31
- 7.32
- 7.33
- 7.34
- 7.35
- 7.36
- 7.37
- 7.38
- 7.39
- 7.40
- 7.41
- 7.42
- 7.43
- 7.44
- 7.45
- 7.46
- 7.47
- 7.48
- 7.49
- 7.50
- 7.51
- 7.52
- 7.53
- 7.54
- 7.55
- 7.56
- 7.57
- 7.58
- 7.59
- 7.60
- 7.61
- 7.62
- 7.63
- 7.64
- 7.65
- 7.66
- 7.67
- 7.68
- 7.69
- 7.70
- 7.71
- 7.72
- 7.73
- 7.74
- 7.75
- 7.76
- 7.77
- 7.78
- 7.79
- 7.80
- 7.81
- 7.82
- 7.83
- 7.84
- 7.85
- 7.86
- 7.87
- 7.88
- 7.89
- 7.90
- 7.91
- 7.92
- 7.93
- 7.94
- 7.95
- 7.96
- 7.97
- 7.98
- 7.99
- 8.00
- 8.01
- 8.02
- 8.03
- 8.04
- 8.05
- 8.06
- 8.07
- 8.08
- 8.09
- 8.10
- 8.11
- 8.12
- 8.13
- 8.14
- 8.15
- 8.16
- 8.17
- 8.18
- 8.19
- 8.20
- 8.21
- 8.22
- 8.23
- 8.24
- 8.25
- 8.26
- 8.27
- 8.28
- 8.29
- 8.30
- 8.31
- 8.32
- 8.33
- 8.34
- 8.35
- 8.36
- 8.37
- 8.38
- 8.39
- 8.40
- 8.41
- 8.42
- 8.43
- 8.44
- 8.45
- 8.46
- 8.47
- 8.48
- 8.49
- 8.50
- 8.51
- 8.52
- 8.53
- 8.54
- 8.55
- 8.56
- 8.57
- 8.58
- 8.59
- 8.60
- 8.61
- 8.62
- 8.63
- 8.64
- 8.65
- 8.66
- 8.67
- 8.68
- 8.69
- 8.70
- 8.71
- 8.72
- 8.73
- 8.74
- 8.75
- 8.76
- 8.77
- 8.78
- 8.79
- 8.80
- 8.81
- 8.82
- 8.83
- 8.84
- 8.85
- 8.86
- 8.87
- 8.88
- 8.89
- 8.90
- 8.91
- 8.92
- 8.93
- 8.94
- 8.95
- 8.96
- 8.97
- 8.98
- 8.99
- 9.00
- 9.01
- 9.02
- 9.03
- 9.04
- 9.05
- 9.06
- 9.07
- 9.08
- 9.09
- 9.10
- 9.11
- 9.12
- 9.13
- 9.14
- 9.15
- 9.16
- 9.17
- 9.18
- 9.19
- 9.20
- 9.21
- 9.22
- 9.23
- 9.24
- 9.25
- 9.26
- 9.27
- 9.28
- 9.29
- 9.30
- 9.31
- 9.32
- 9.33
- 9.34
- 9.35
- 9.36
- 9.37
- 9.38
- 9.39
- 9.40
- 9.41
- 9.42
- 9.43
- 9.44
- 9.45
- 9.46
- 9.47
- 9.48
- 9.49
- 9.50
- 9.51
- 9.52
- 9.53
- 9.54
- 9.55
- 9.56
- 9.57
- 9.58
- 9.59
- 9.60
- 9.61
- 9.62
- 9.63
- 9.64
- 9.65
- 9.66
- 9.67
- 9.68
- 9.69
- 9.70
- 9.71
- 9.72
- 9.73
- 9.74
- 9.75
- 9.76
- 9.77
- 9.78
- 9.79
- 9.80
- 9.81
- 9.82
- 9.83
- 9.84
- 9.85
- 9.86
- 9.87
- 9.88
- 9.89
- 9.90
- 9.91
- 9.92
- 9.93
- 9.94
- 9.95
- 9.96
- 9.97
- 9.98
- 9.99
- 10.00
- 10.01
- 10.02
- 10.03
- 10.04
- 10.05
- 10.06
- 10.07
- 10.08
- 10.09
- 10.10
- 10.11
- 10.12
- 10.13
- 10.14
- 10.15
- 10.16
- 10.17
- 10.18
- 10.19
- 10.20
- 10.21
- 10.22
- 10.23
- 10.24
- 10.25
- 10.26
- 10.27
- 10.28
- 10.29
- 10.30
- 10.31
- 10.32
- 10.33
- 10.34
- 10.35
- 10.36
- 10.37
- 10.38
- 10.39
- 10.40
- 10.41
- 10.42
- 10.43
- 10.44
- 10.45
- 10.46
- 10.47
- 10.48
- 10.49
- 10.50
- 10.51
- 10.52
- 10.53
- 10.54
- 10.55
- 10.56
- 10.57
- 10.58
- 10.59
- 10.60
- 10.61
- 10.62
- 10.63
- 10.64
- 10.65
- 10.66
- 10.67
- 10.68
- 10.69
- 10.70
- 10.71
- 10.72
- 10.73
- 10.74
- 10.75
- 10.76
- 10.77
- 10.78
- 10.79
- 10.80
- 10.81
- 10.82
- 10.83
- 10.84
- 10.85
- 10.86
- 10.87
- 10.88
- 10.89
- 10.90
- 10.91
- 10.92
- 10.93
- 10.94
- 10.95
- 10.96
- 10.97
- 10.98
- 10.99
- 11.00
- 11.01
- 11.02
- 11.03
- 11.04
- 11.05
- 11.06
- 11.07
- 11.08
- 11.09
- 11.10
- 11.11
- 11.12
- 11.13
- 11.14
- 11.15
- 11.16
- 11.17
- 11.18
- 11.19
- 11.20
- 11.21
- 11.22
- 11.23
- 11.24
- 11.25
- 11.26
- 11.27
- 11.28
- 11.29
- 11.30
- 11.31
- 11.32
- 11.33
- 11.34
- 11.35
- 11.36
- 11.37
- 11.38
- 11.39
- 11.40
- 11.41
- 11.42
- 11.43
- 11.44
- 11.45
- 11.46
- 11.47
- 11.48
- 11.49
- 11.50
- 11.51
- 11.52
- 11.53
- 11.54
- 11.55
- 11.56
- 11.57
- 11.58
- 11.59
- 11.60
- 11.61
- 11.62
- 11.63
- 11.64
- 11.65
- 11.66
- 11.67
- 11.68
- 11.69
- 11.70
- 11.71
- 11.72
- 11.73
- 11.74
- 11.75
- 11.76
- 11.77
- 11.78
- 11.79
- 11.80
- 11.81
- 11.82
- 11.83
- 11.84
- 11.85
- 11.86
- 11.87
- 11.88
- 11.89
- 11.90
- 11.91
- 11.92
- 11.93
- 11.94
- 11.95
- 11.96
- 11.97
- 11.98
- 11.99
- 12.00
- 12.01
- 12.02
- 12.03
- 12.04
- 12.05
- 12.06
- 12.07
- 12.08
- 12.09
- 12.10
- 12.11
- 12.12
- 12.13
- 12.14
- 12.15
- 12.16
- 12.17
- 12.18
- 12.19
- 12.20
- 12.21
- 12.22
- 12.23
- 12.24
- 12.25
- 12.26
- 12.27
- 12.28
- 12.29
- 12.30
- 12.31
- 12.32
- 12.33
- 12.34
- 12.35
- 12.36
- 12.37
- 12.38
- 12.39
- 12.40
- 12.41
- 12.42
- 12.43
- 12.44
- 12.45
- 12.46
- 12.47
- 12.48
- 12.49
- 12.50
- 12.51
- 12.52
- 12.53
- 12.54
- 12.55
- 12.56
- 12.57
- 12.58
- 12.59
- 12.60
- 12.61
- 12.62
- 12.63
- 12.64
- 12.65
- 12.66
- 12.67
- 12.68
- 12.69
- 12.70
- 12.71
- 12.72
- 12.73
- 12.74
- 12.75
- 12.76
- 12.77
- 12.78
- 12.79
- 12.80
- 12.81
- 12.82
- 12.83
- 12.84
- 12.85
- 12.86
- 12.87
- 12.88
- 12.89
- 12.90
- 12.91
- 12.92
- 12.93
- 12.94
- 12.95
- 12.96
- 12.97
- 12.98
- 12.99
- 13.00
- 13.01
- 13.02
- 13.03
- 13.04
- 13.05
- 13.06
- 13.07
- 13.08
- 13.09
- 13.10
- 13.11
- 13.12
- 13.13
- 13.14
- 13.15
- 13.16
- 13.17
- 13.18
- 13.19
- 13.20
- 13.21
- 13.22
- 13.23
- 13.24
- 13.25
- 13.26
- 13.27
- 13.28
- 13.29
- 13.30
- 13.31
- 13.32
- 13.33
- 13.34
- 13.35
- 13.36
- 13.37
- 13.38
- 13.39
- 13.40
- 13.41
- 13.42
- 13.43
- 13.44
- 13.45
- 13.46
- 13.47
- 13.48
- 13.49
- 13.50
- 13.51
- 13.52
- 13.53
- 13.54
- 13.55
- 13.56
- 13.57
- 13.58
- 13.59
- 13.60
- 13.61
- 13.62
- 13.63
- 13.64
- 13.65
- 13.66
- 13.67
- 13.68
- 13.69
- 13.70
- 13.71
- 13.72
- 13.73
- 13.74
- 13.75
- 13.76
- 13.77
- 13.78
- 13.79
- 13.80
- 13.81
- 13.82
- 13.83
- 13.84
- 13.85
- 13.86
- 13.87
- 13.88
- 13.89
- 13.90
- 13.91
- 13.92
- 13.93
- 13.94
- 13.95
- 13.96
- 13.97
- 13.98
- 13.99
- 14.00
- 14.01
- 14.02
- 14.03
- 14.04
- 14.05
- 14.06
- 14.07
- 14.08
- 14.09
- 14.10
- 14.11
- 14.12
- 14.13
- 14.14
- 14.15
- 14.16
- 14.17
- 14.18
- 14.19
- 14.20
- 14.21
- 14.22
- 14.23
- 14.24
- 14.25
- 14.26
- 14.27
- 14.28
- 14.29
- 14.30
- 14.31
- 14.32
- 14.33
- 14.34
- 14.35
- 14.36
- 14.37
- 14.38
- 14.39
- 14.40
- 14.41
- 14.42
- 14.43
- 14.44
- 14.45
- 14.46
- 14.47
- 14.48
- 14.49
- 14.50
- 14.51
- 14.52
- 14.53
- 14.54
- 14.55
- 14.56
- 14.57
- 14.58
- 14.59
- 14.60
- 14.61
- 14.62
- 14.63
- 14.64
- 14.65
- 14.66
- 14.67
- 14.68
- 14.69
- 14.70
- 14.71
- 14.72
- 14.73
- 14.74
- 14.75
- 14.76
- 14.77
- 14.78
- 14.79
- 14.80
- 14.81
- 14.82
- 14.83
- 14.84
- 14.85
- 14.86
- 14.87
- 14.88
- 14.89
- 14.90
- 14.91
- 14.92
- 14.93
- 14.94
- 14.95
- 14.96
- 14.97
- 14.98
- 14.99
- 15.00
- 15.01
- 15.02
- 15.03
- 15.04
- 15.05
- 15.06
- 15.07
- 15.08
- 15.09
- 15.10
- 15.11
- 15.12
- 15.13
- 15.14
- 15.15
- 15.16
- 15.17
- 15.18
- 15.19
- 15.20
- 15.21
- 15.22
- 15.23
- 15.24
- 15.25
- 15.26
- 15.27
- 15.28
- 15.29
- 15.30
- 15.31
- 15.32
- 15.33
- 15.34
- 15.35
- 15.36
- 15.37
- 15.38
- 15.39
- 15.40
- 15.41
- 15.42
- 15.43
- 15.44
- 15.45
- 15.46
- 15.47
- 15.48
- 15.49
- 15.50
- 15.51
- 15.52
- 15.53
- 15.54
- 15.55
- 15.56
- 15.57
- 15.58
- 15.59
- 15.60
- 15.61
- 15.62
- 15.63
- 15.64
- 15.65
- 15.66
- 15.67
- 15.68
- 15.69
- 15.70
- 15.71
- 15.72
- 15.73
- 15.74
- 15.75
- 15.76
- 15.77
- 15.78
- 15.79
- 15.80
- 15.81
- 15.82
- 15.83
- 15.84
- 15.85
- 15.86
- 15.87
- 15.88
- 15.89
- 15.90
- 15.91
- 15.92
- 15.93
- 15.94
- 15.95
- 15.96
- 15.97
- 15.98
- 15.99
- 16.00
- 16.01
- 16.02
- 16.03
- 16.04
- 16.05
- 16.06
- 16.07
- 16.08
- 16.09
- 16.10
- 16.11
- 16.12
- 16.13
16.

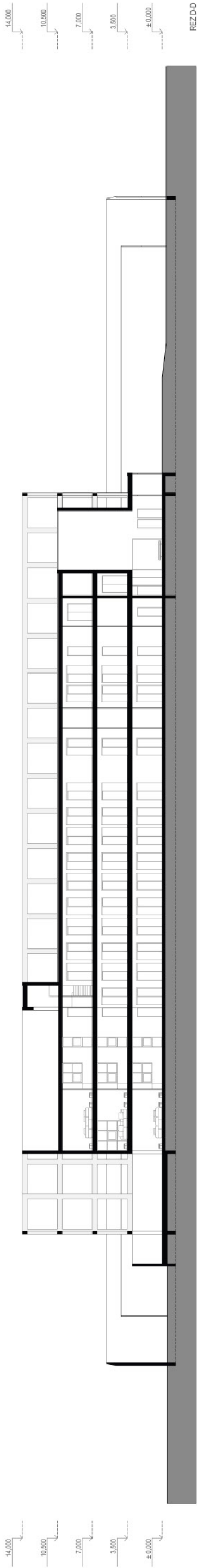




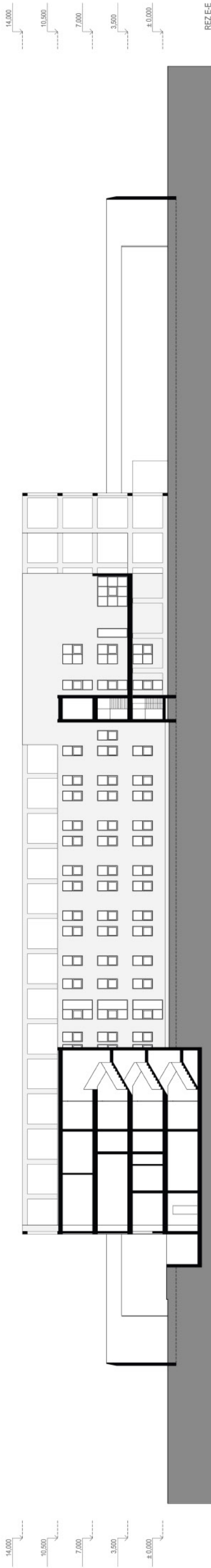




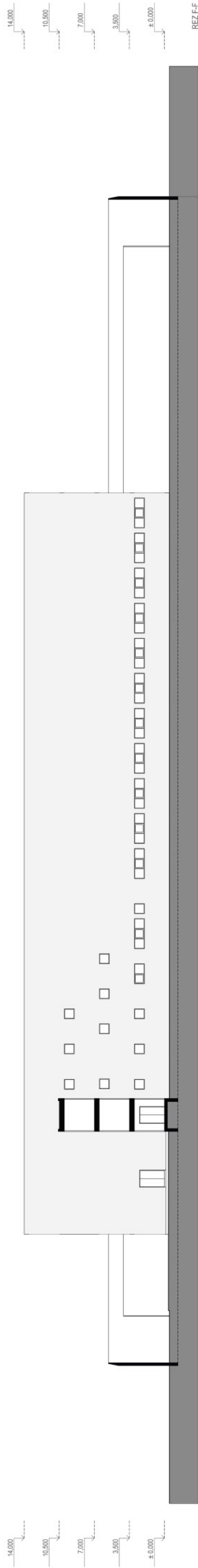




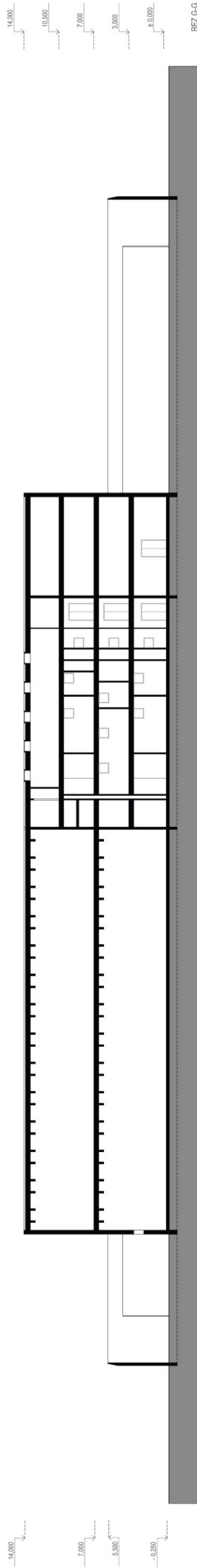
REZ D-D



REZ E-E

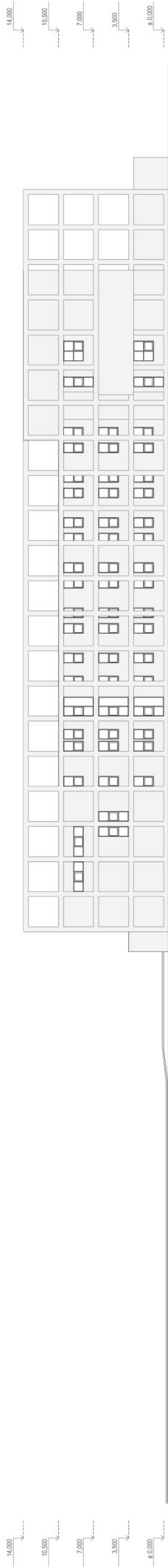
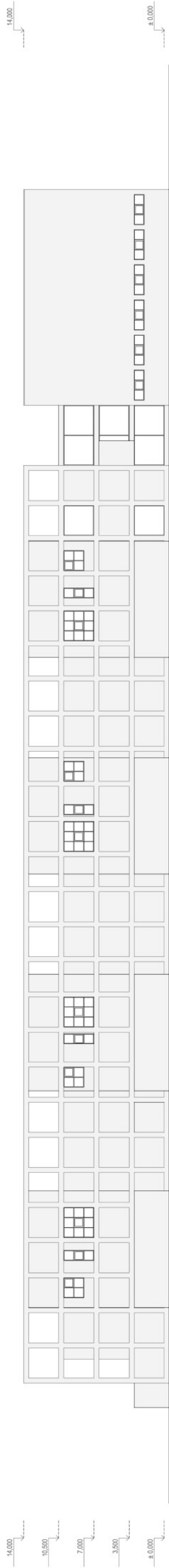
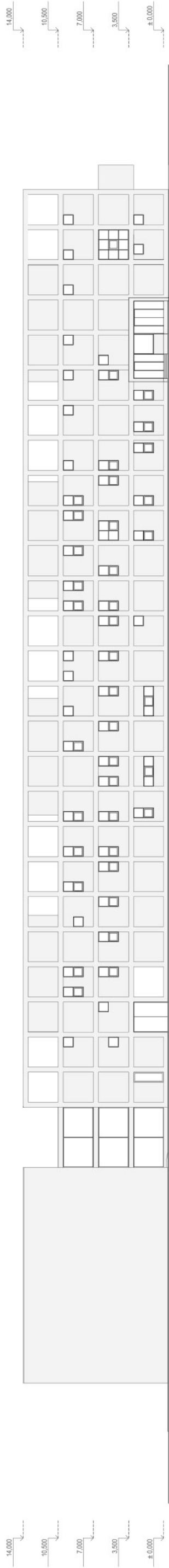


REZ F-F



REZ G-G





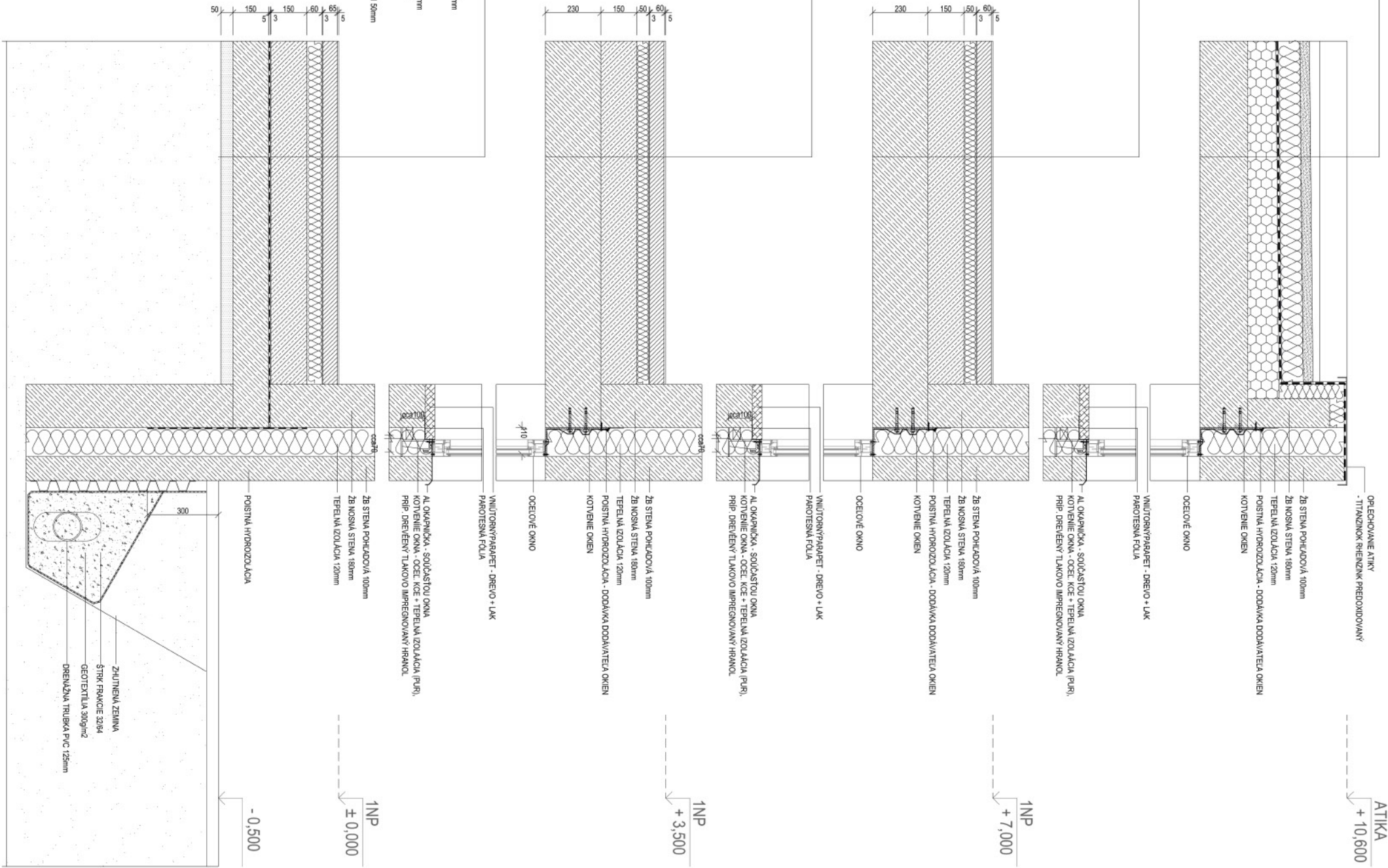


- SKLADBA PLOCHÉ STŘECHY**
- KAMENNÝ FRÁKCE 12 - 32 mm, 50 mm
  - SEPARAČNÍ VRSTVA - POLYPROPYLENOVÁ TEXTILIA 300g/m<sup>2</sup>
  - TERMOIZOLAČNÍ VRSTVA STYRODUR 3035 CS, 140 mm
  - SEPARAČNÍ A DRENAŽNÍ VRSTVA
  - POLYPROPYLENOVÁ TEXTILIA 300g/m<sup>2</sup>
  - HYDROIZOLACE - FOLIA PVC - P - ALUKORPLAN 35177 VOLNĚ POLOŽENÁ V SPOJOCH HORIZONTÁLNĚ ZVÁROVÁNA, 1,8 mm
  - PODKLADNÍ A SEPARAČNÍ VRSTVA
  - POLYPROPYLENOVÁ TEXTILIE 500g/m<sup>2</sup>
  - SPADOVÁ VRSTVA PENOVÝ POLYSTYREN EPS 100S STABIL 40 - 137 mm
  - ŽELEZOBETONOVÁ MONOLITICKÁ STŘEŠNÍ DESKA
  - BETON B 30, 200 mm

- SKLADBA POULANÝ**
- EPOXIDOVÝ STERKANTER 5mm
  - ANHYDRIDOVÝ SAMONIVELAČNÝ POTER C420 60mm
  - PODKLADNÍ A SEPARAČNÍ VRSTVA TEXTILIE FIL TEK 300g/m<sup>2</sup> 3mm
  - KROČIDOVÁ IZOLACE - ISOVER EPS RIGIFLOOR 4000 50mm
  - INSTALÁČNÍ MEZERA VYPLNĚNÁ POROBETONEM 150mm
  - STŘEŠNÍ KONSTRUKCE - MONOLITICKÝ ŽELEZOBETON 230mm

- SKLADBA POULANÝ**
- EPOXIDOVÝ STERKANTER 5mm
  - ANHYDRIDOVÝ SAMONIVELAČNÝ POTER C420 60mm
  - PODKLADNÍ A SEPARAČNÍ VRSTVA TEXTILIE FIL TEK 300g/m<sup>2</sup> 3mm
  - KROČIDOVÁ IZOLACE - ISOVER EPS RIGIFLOOR 4000 50mm
  - INSTALÁČNÍ MEZERA VYPLNĚNÁ POROBETONEM 150mm
  - STŘEŠNÍ KONSTRUKCE - MONOLITICKÝ ŽELEZOBETON 230mm

- SKLADBA POULANÝ**
- EPOXIDOVÝ STERKANTER 5mm
  - ANHYDRIDOVÝ SAMONIVELAČNÝ POTER C420 60mm
  - PODKLADNÍ A SEPARAČNÍ VRSTVA TEXTILIE FIL TEK 300g/m<sup>2</sup> 3mm
  - KROČIDOVÁ IZOLACE - ISOVER EPS RIGIFLOOR 4000 60mm
  - INSTALÁČNÍ MEZERA VYPLNĚNÁ POROBETONEM 150mm
  - PODKLADNÍ A SEPARAČNÍ VRSTVA TEXTILIE FIL TEK 300g/m<sup>2</sup> 3mm
  - HYDROIZOLACE ASFALTOVÁ - PROTIRADIONOVÁ IZOLACE PRE STŘEŠNÍ ROKO
  - PODKLADNÝ ŽELEZOBETON 150mm
  - ZHUTNĚNÝ PODKLAD - ZNĚS RECYKLUŽ A ODTAŽENÁ ZEMINA 1:1 50mm



ATIKA  
+ 10,600

1NP  
+ 7,000

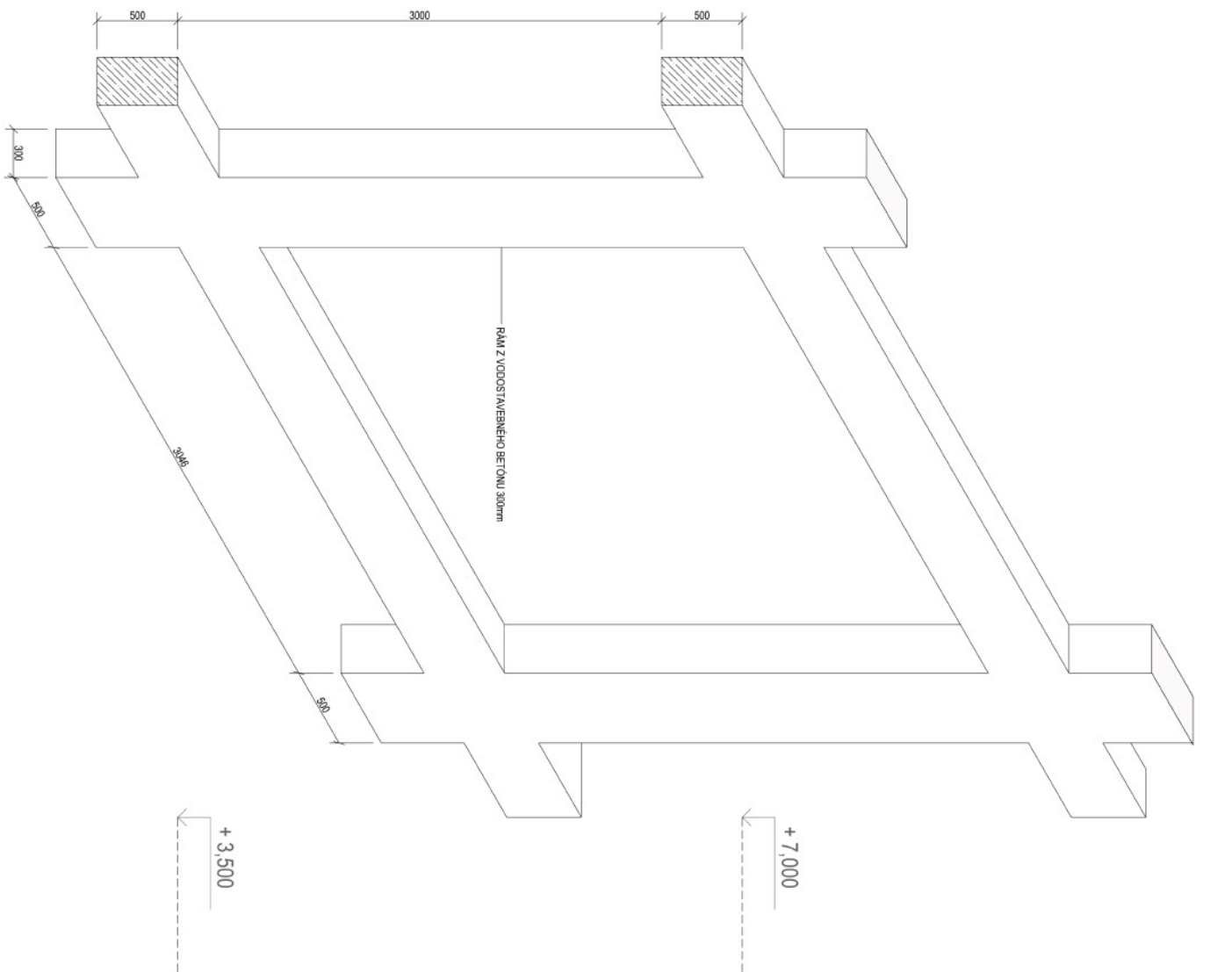
1NP  
+ 3,500

1NP  
± 0,000

-0,500



DETAIL 1



DETAIL 2

