
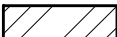
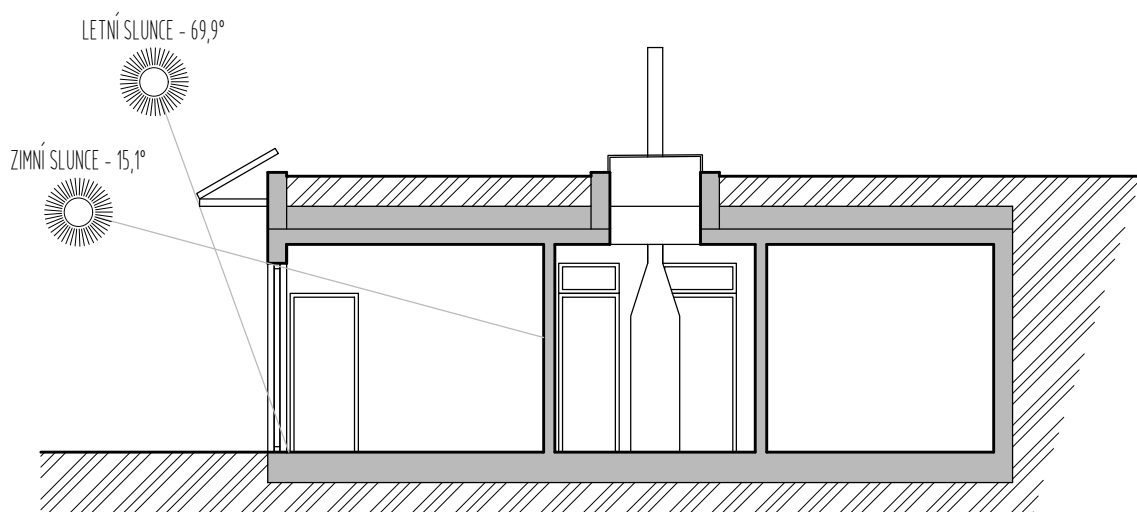




LEGENDA MATERIÁLŮ:

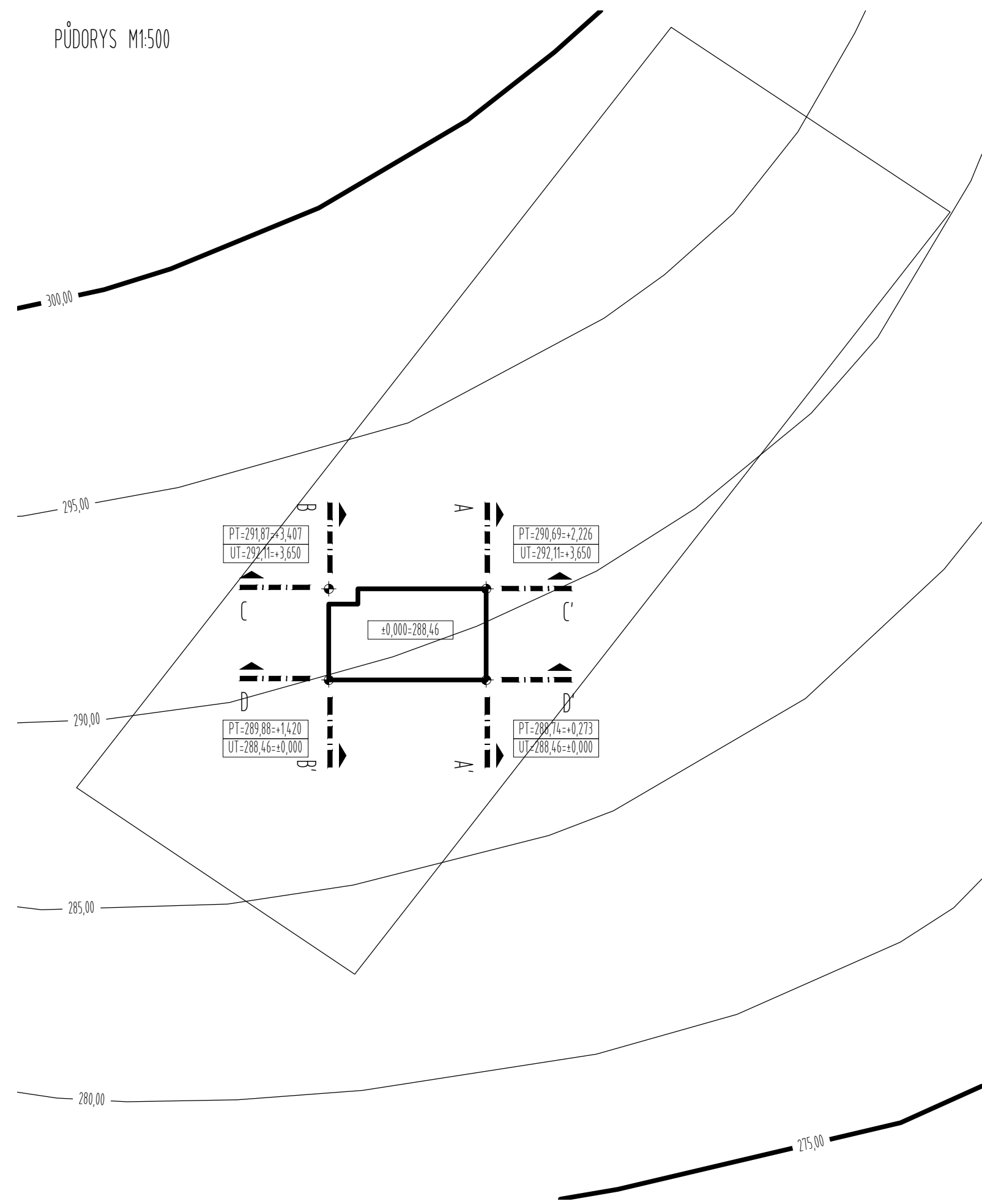
-  ZDIVO
-  PROSTÝ TERÉN






LEGENDA MATERIÁLŮ:

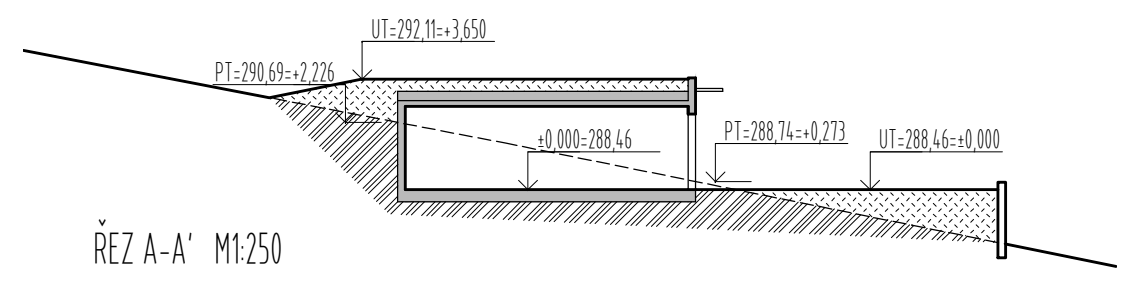
	ZDIVO
	PROSTÝ TERÉN

PŮDORYS M1:500

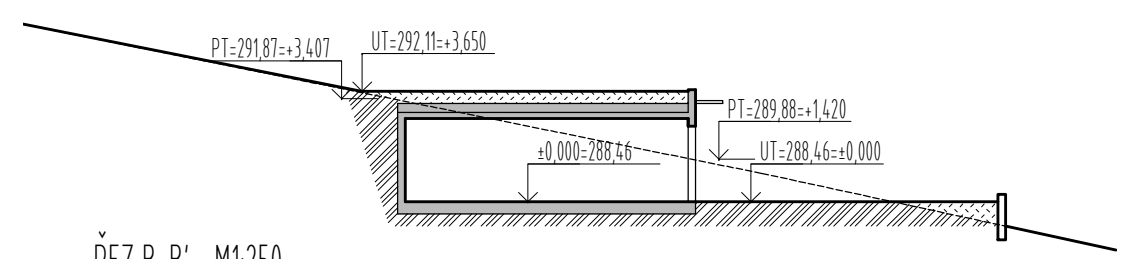


LEGENDA MATERIÁLŮ:

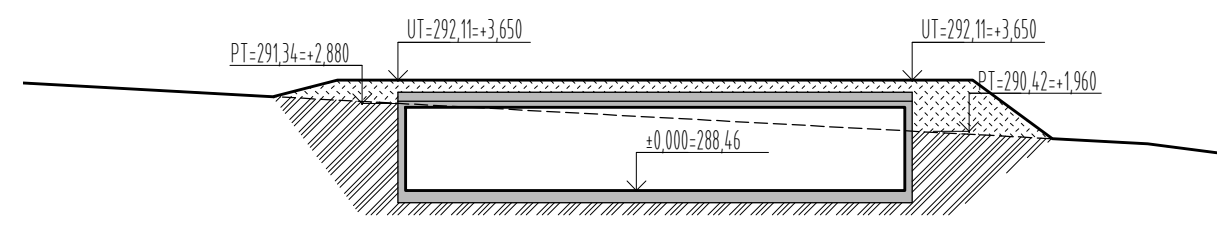
-  ZDIVO
-  NÁSYP
-  PROSTÝ TERÉN



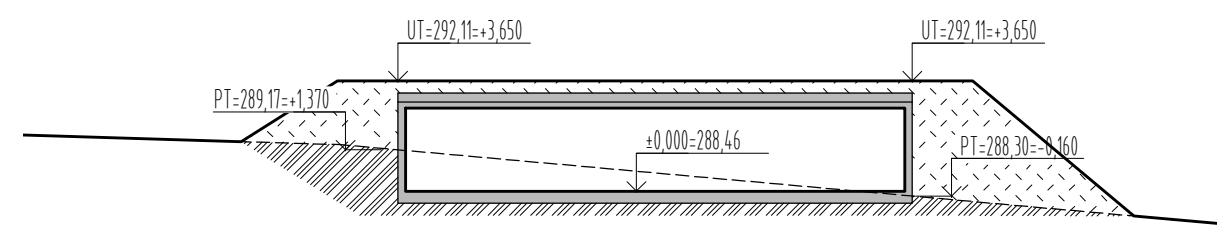
ŘEZ A-A' M1:250



ŘEZ B-B' M1:250



ŘEZ C-C' M1:250



ŘEZ D-D' M1:250

Územní plán Dolní Kounice



k.ú. Siltávky
747815

Legenda

HRANICE KATASTRÁLNÍHO PLOCH	
	HRANICE KATASTRÁLNÍHO ÚZEMÍ
	ZASTAVĚNÉ ÚZEMÍ OBCE k.ú. 2014
	ZASTAVITELNÉ PLOCHY
	OSTATNÍ ZMĚNY V ÚZEMÍ
	PLOCHY PŘESTAVBY
	KORIDORY DOPRAVNÍ INFRASTRUKTURY
	- NÁVRH ÚZEMNÍ REZERVA
	ÚZEMNÍ REZERVA

URBANISTICKÁ KONCEPCE, KONCEPCE USPOŘÁDÁNÍ KRAJINY PLOCHY S ROZDÍLNÝM ZPŮSOBEM VYUŽITÍ

stav	plochy	stav	stav
BC		PLOCHY BYDLENÍ	
BH		bydlení individuálního charakteru	
BI		PLOCHY BYDLENÍ	
RI		bydlení v bytových domech	
OH		bydlení v rodinných domech s příměstskými	
OV		bydlení v rodinných domech s příměstskými	
SV		bydlení v rodinných domech s příměstskými	
SM		bydlení v rodinných domech s příměstskými	
PV		PLOCHY SMĚŠNÉ OBYTNÉ	
ZV		PLOCHY SMĚŠNÉ OBYTNÉ	
ZO		PLOCHY SMĚŠNÉ OBYTNÉ	
ZP		PLOCHY SMĚŠNÉ OBYTNÉ	
ZR		PLOCHY SMĚŠNÉ OBYTNÉ	
DS		PLOCHY SMĚŠNÉ OBYTNÉ	
TI		PLOCHY SMĚŠNÉ OBYTNÉ	
WZ		PLOCHY SMĚŠNÉ OBYTNÉ	
VZ		PLOCHY SMĚŠNÉ OBYTNÉ	
NZ ₀		PLOCHY SMĚŠNÉ OBYTNÉ	
NZ ₁		PLOCHY SMĚŠNÉ OBYTNÉ	
NL		PLOCHY SMĚŠNÉ OBYTNÉ	
NP		PLOCHY SMĚŠNÉ OBYTNÉ	
NS ₁		PLOCHY SMĚŠNÉ OBYTNÉ	
NT		PLOCHY SMĚŠNÉ OBYTNÉ	

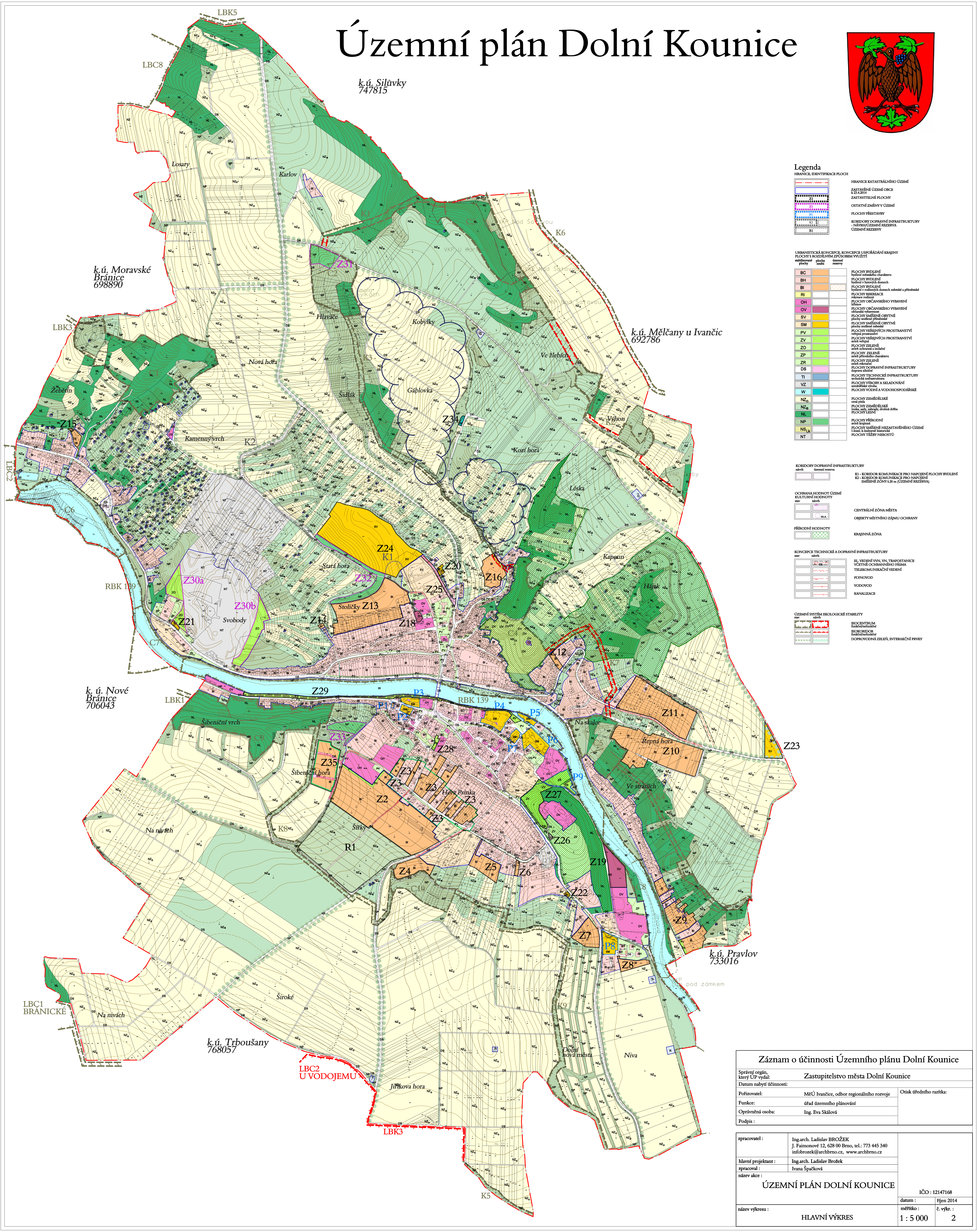
KORIDORY DOPRAVNÍ INFRASTRUKTURY

	K1 - KORIDOR KOMUNIKACE PRO NÁPOJENÍ PLOCHY BYDLENÍ
	K2 - KORIDOR KOMUNIKACE PRO NÁPOJENÍ SMĚŠNÉ ZONY 120 m (ÚZEMNÍ REZERVA)
	OCHRANA HODNOT ÚZEMÍ KULTURNÍ HODNOTY stav. sáh.
	CENTRÁLNÍ ZÓNA MĚSTA
	OBJEKTY MÍSTNÍHO ZÁJMU OCHRANY
	PŘÍRODNÍ HODNOTY KRAJINNÁ ZÓNA

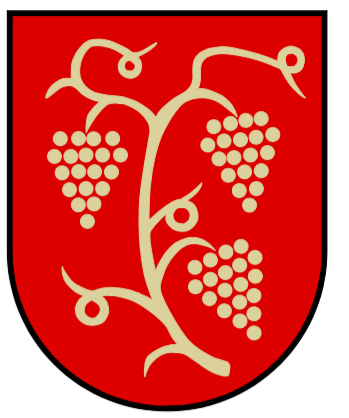
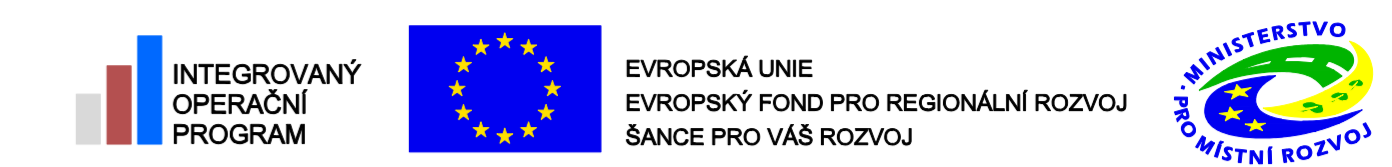
KONCEPCE TECHNICKÉ A DOPRAVNÍ INFRASTRUKTURY

	EL. VĚDEBNÍ SV. VN. TRASOVANICE
	VĚTNÉ OCHRANNÉ PÁSMO
	TELEKOMUNIKAČNÍ VĚDENÍ
	PLYNOVOD
	VODOVOD
	KANALIZACE
	ÚZEMNÍ SYSTÉM EKOLOGICKÉ STABILITY
	BIOCENTRUM funkční/územní
	BIOKORIDOR funkční/územní
	DOPROVODNÁ ZELEN, INTERAKČNÍ PRVKY

Záznam o účinnosti Územního plánu Dolní Kounice		
Správní orgán, který ÚP vydal:	Zastupitelstvo města Dolní Kounice	
Datum nabytí účinnosti:		
Pořizovatel:	MEÚ Ivančice, odbor regionálního rozvoje	Otisk úředního razítka:
Funkce:	úřad územního plánování	
Oprávněná osoba:	Ing. Eva Skálková	
Podpis:		
zpracovatel:	Ing.arch. Ladislav BROŽEK J. Faimonové 12, 628 00 Brno, tel.: 773 445 340 infobrozek@archbrno.cz, www.archbrno.cz	
hlavní projektant:	Ing.arch. Ladislav Brožek	
zpracovatel:	Ivana Špačková	
název akce:	ÚZEMNÍ PLÁN DOLNÍ KOUNICE	
		IČO : 12147168
		datum : říjen 2014
název výkresu:	HLAVNÍ VÝKRES	měřítko : č. výkr. : 1 : 5 000 2



ÚZEMNÍ PLÁN ŽIDLOCHOVICE



ZÁKLADNÍ ČLENĚNÍ ÚZEMÍ

	hranice řešeného území města Židlochovice
	hranice zastavěných území (stav 05/2011)
	zastavitelné plochy Z1-48
	plochy jejichž změna využití je podmíněna územní studií Z5, Z10, Z14-15, Z33, Z37, Z44-45
	plochy jejichž změna využití je podmíněna regulačním plánem Z1-4, Z7, Z9, Z16, Z42

PLOCHY S ROZDÍLNÝM ZPŮSOBEM VYUŽITÍ

stabilizované	změna (návrh)	popis
Bb	(Bb)	plochy bydlení v bytových domech Z1-4, P1
Br	(Br)	plochy bydlení v rodinných domech Z1-12
Bv	(Bv)	plochy bydlení venkovského typu Z13-15
So	(So)	plochy smíšené obytné Z16
Sv	(Sv)	plochy smíšené výrobní Z17-20
Sz		plochy smíšené obytné - zámeček
Ov		plochy občanského vybavení - veřejné
Oc		plochy občanského vybavení - církevní
Oz		plochy občanského vybavení - zdravotnictví
Ohz		plochy občanského vybavení - hasičské
Os		plochy občanského vybavení - sportovní
Oh	(Oh)	plochy občanského vybavení - hřbitovní Z21
Vp	(Vp)	plochy výroby a skladování - průmysl a řemesla Z22-30
Vz		plochy výroby a skladování - zemědělská výroba
Vza		plochy výroby a skladování - zahradnictví
Rr		plochy rekreace
Ti		plochy technické infrastruktury - inženýrské sítě
Ts		plochy technické infrastruktury - specifické
Dz		plochy dopravní infrastruktury - drážní
Ds		plochy dopravní infrastruktury - silniční
Dg	(Dg)	plochy dopravní infrastruktury - garáže Z31
	(Dt)	plochy dopravní infrastruktury - dopravní terminál P2
Dm	(Dm)	plochy dopravní infrastruktury - místní Z32, Z48
Pk	(Pk)	plochy veřejných prostranství - komunikace Z33-45
Pz		plochy veřejných prostranství - plochy veřejné sídelní zeleně
Zsz		plochy smíšené obytné - plochy zeleně sídelních zahrad
W	(W,.)	plochy vodní a vodohospodářské
Wo	(Wo)	plochy vodní a vodohospodářské - protipovodňová ochrana Z46-47
Zp		plochy zemědělské - pl. půdy velkoplošně obdělávané
Zz		plochy zemědělské - zahrady, sady, vinice
Zk	(Zk,.)	plochy smíšené nezastavěného území - pl. zeleně krajinné
L		plochy lesní

KONCEPCE DOPRAVNÍ INFRASTRUKTURY

stav	návrh	popis
		železnice
		silnice II. a III. třídy
		cyklotrasy

PODMÍNKY PROSTOROVÉHO USPOŘÁDÁNÍ

stav	návrh	popis
Xx/1-4	(Xx/1-4)	značka druhu plochy / výšková hladina zástavby (maximální počet plyných nadzemních podlaží)
		architektonicky či urbanisticky významné stavby, pro které může vypracovat architektonickou část projektové dokumentace jen autorizovaný architekt

ZÁZNAM O ÚČINNOSTI

vydal správní orgán : ZASTUPITELSTVO MĚSTA ŽIDLOCHOVICE	
číslo jednací :
datum vydání :
datum účinnosti :
pořizovatel : MĚSTSKÝ ÚŘAD ŽIDLOCHOVICE Oddělení územního plánování a stavební úřad	razítko pořizovatele :
Ing. KAREL SUCHÁNEK vedoucí OÚPSÚ MěÚ Židlochovice	podpis :

pořizovatel : Městský úřad Židlochovice
projektant : Ing. arch. Jiří Hála, atelier Brno
zakázka : ÚP - 94/2009, IOP - CZ.1.06/5.3.00/08.07252
červen 2011

2. HLAVNÍ VÝKRES

1 : 5 000

