

Vysoké učení technické v Brně

Fakulta architektury

**BAKALÁŘSKÁ PRÁCE**

# **MĚSTO VE MĚSTĚ**

Martina Laslová,  
Brno 2019



## Zadání bakalářské práce

Číslo práce: FA-BAK0033/2018  
Ústav: Ústav navrhování  
Studentka: Martina Laslová  
Studijní program: Architektura a urbanismus  
Studijní obor: Architektura  
Vedoucí práce: Ing. Michal Palaščík  
Akademický rok: 2018/19

### Název bakalářské práce:

Město ve městě

### Zadání bakalářské práce:

Cílem práce je ve vymezené části městské města navrhnout „mikrourbanismus“ celé oblasti. V otevřeném bloku najít vhodnou strategii a regulaci zástavby dotčeného městského bloku (mezi ulicemi Milady Horákové, Francouzskou, Černopolsní). Studenti si poté v řešeném území zvolí umístění objektu či objektů, stanoví a zdůvodní stavební program a zpracují práci v níže uvedeném rozsahu. Návrh bude vypracován dle regulací stanovených v předchozí fázi.

### Rozsah grafických prací:

#### Rozsah grafických prací:

Průvodní zpráva

Situace širších vztahů

Situace

Prostorové vyobrazení (Perspektivní/ axonometrické) dokumentující celou novou strukturu staveb

Půdorysy jednotlivých podlaží řešeného objektu / objektů dokumentující nově navržené stavby

Charakteristické řezy objektami/objekty, dokládající jeho prostorové, a konstrukční řešení

Ortografické pohledy na objekt/objekty dokumentující nově navržené stavby

Perspektivní/ axonometrické vyobrazení exteriéru

Perspektivní/ axonometrické vyobrazení vybraného interiéru

Charakteristický detail stavby

Fyzický model

### Seznam odborné literatury:

NORBERG-SCHULZ, Christian. Genius loci: krajina, místo, architektura. 2. vyd. Praha: Dokofán, 2010.  
ISBN 978-80-7363-303-5.

KRATOCHVÍL, Petr. Městský veřejný prostor. Praha: Zlatý řez, 2015. ISBN 978-80-88033-00-4.

Architektura a současné město: texty o moderní a současné architektuře VI. Přeložil Kateřina PIETRAŠOVÁ, přeložil Jana TICHÁ, přeložil Alena VŠETĚČKOVÁ. Praha: Zlatý řez, 2016. ISBN 978-80-88033-02-8.

NEUFERT, Ernst a John THACKARA. Architects' data. 2d (international) English ed. New York: Halsted Press, 1980. ISBN 0470289472.

GOTTDIENER, Mark a Leslie BUDD. Key concepts in urban studies. Second edition. Los Angeles: SAGE, 2015. ISBN 1849201994.

INGRAM, Gregory K. a Yu-hung HONG. Value capture and land policies. Cambridge, Mass: Lincoln Institute of Land Policy, c2012. ISBN isbn978-1-55844-227-8.

KOPEČ, Marek, Helena DOUDOVÁ a Ondřej DUŠEK. Baugruppen: manual. Ilustroval Nikola GIACINTOVÁ. V Praze: Institut plánování a rozvoje hlavního města Prahy, 2015. ISBN 978-80-87931-28-8.

KUCÍK, Karel. Brno: vývoj města, předměstí a připojených vesnic. Praha: Basel, 2000. ISBN 8086223116.

Územní plán města Brna 1994: plán využití území. Brno: ÚHA MMR, 1996.

Vyhláška č. 268/2009 Sb. o technických požadavcích na stavby

se změnami: 20/2012 Sb., 323/2017 Sb., uveřejněno v: č. 81/2009 Sbírky zákonů na straně 3702

Aktuální odborné časopisy ( AW Architektur + wetbewerbe, Baumeister, Casabella, DBZ, Detail, Domus, El Croquis, Project, Quaderns, Topos, W&A Wettbewerb aktuell, Zlatý řez)

Přednášky - Inventura Urbanismu

Vyhláška č. 501/2006 Sb. O obecných požadavcích na využívání území

ČSN 73 4301 – obytné budovy, ČSN 73 6110 – projektování místních komunikací

**Termín zadání bakalářské práce: 11. 2. 2019**

**Termín odevzdání bakalářské práce: 8. 5. 2019**

Bakalářská práce se odevzdává v rozsahu stanoveném vedoucím práce; rovněž se odevzdává 1 výstavní panel formátu B1 a bakalářská práce v elektronické podobě.

Martina Lasková  
student(ka)

Ing. Michal Fabricek  
vedoucí práce

doc. Ing. arch. Josef Kadourek  
vedoucí práce

Ing. arch. MArch Jan Krístek, Ph.D.  
děkan

V Brně dne 11. 2. 2019

# ČESTNÉ PROHLÁŠENÍ

Prohlašuji, že jsem bakalářskou práci na téma „Město ve městě“ vypracovala samostatně.

V Brně dne 6.5.2019



# PODĚKOVÁNÍ

Děkuji Ing. Michalu Palaškáčovi za vedení bakalářské práce. Mé poděkování patří i prof. Ing. Josefu Chybíkovi, CSc. za přínosné rady a konzultace.

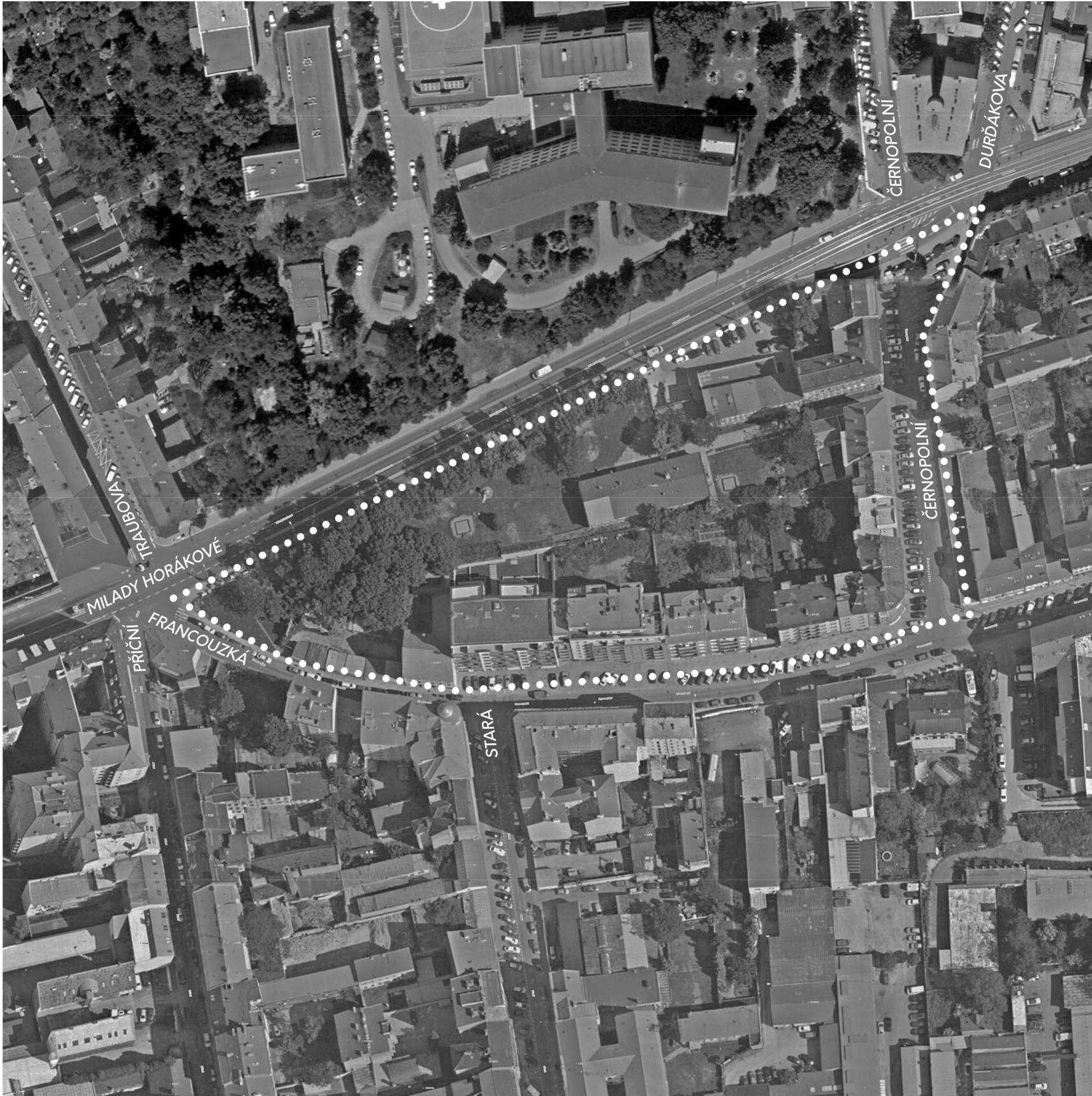
# URBANISTICKÉ ŘEŠENÍ

Řešené území se nachází přímo na spojnici ulic Milady Horákové a Francouzské, vytvářející charakteristickou špici. Tato lokalita se nachází v těsné blízkosti centra města Brna a je velice dobře dostupná veřejnou dopravou. Parcela je aktuálně nepříliš využívána, urbanistické řešení aktuálně počítá se zbouráním jednopodlažních garáží a v budoucnu je možné zbourání i vedlejší budovy, kde se aktuálně nachází penzion, který nepřírozeně narušuje uliční čáru. Na tuto parcelu navazuje vnitroblok lemující ulici Milady Horákové od ulice Černopolní. Záměrem návrhu je neuzavírat parter do vnitrobloku, ale vytvořit poloveřejný prostor.

# SCHWARZPLAN 1:1000

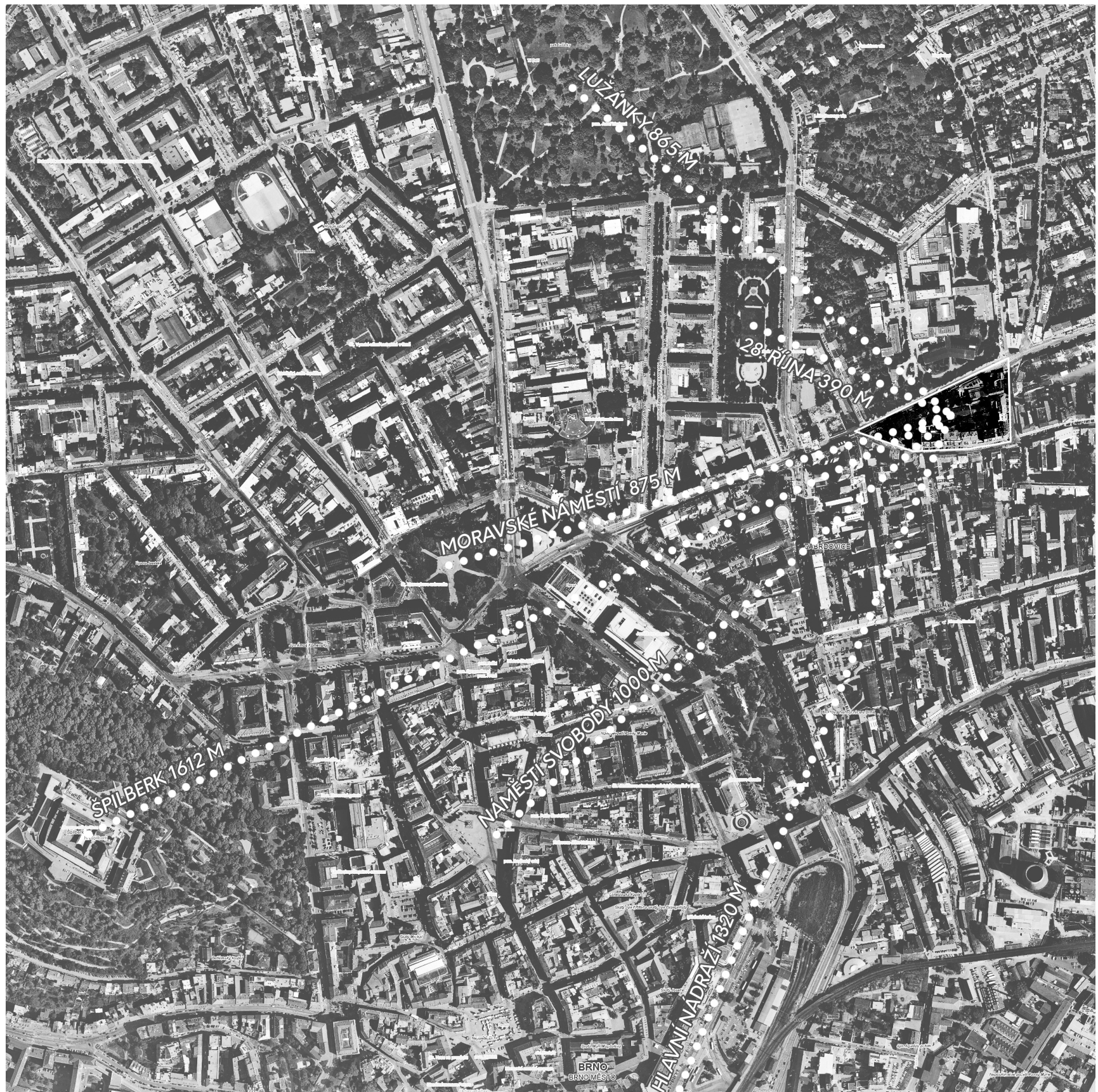


ŘEŠENÉ ÚZEMÍ



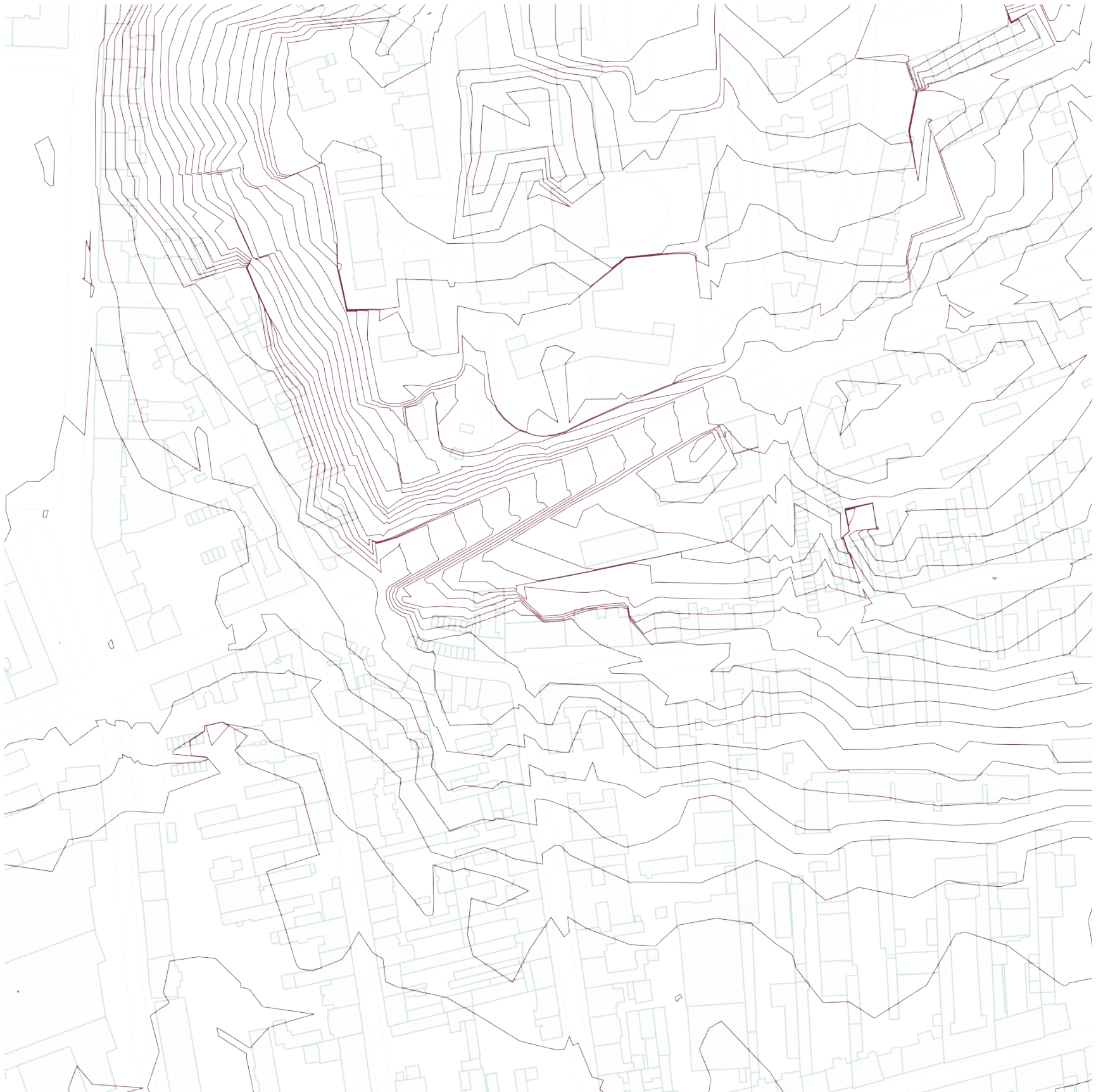


# TOPOGRAFIE





# TOPOGRAFIE



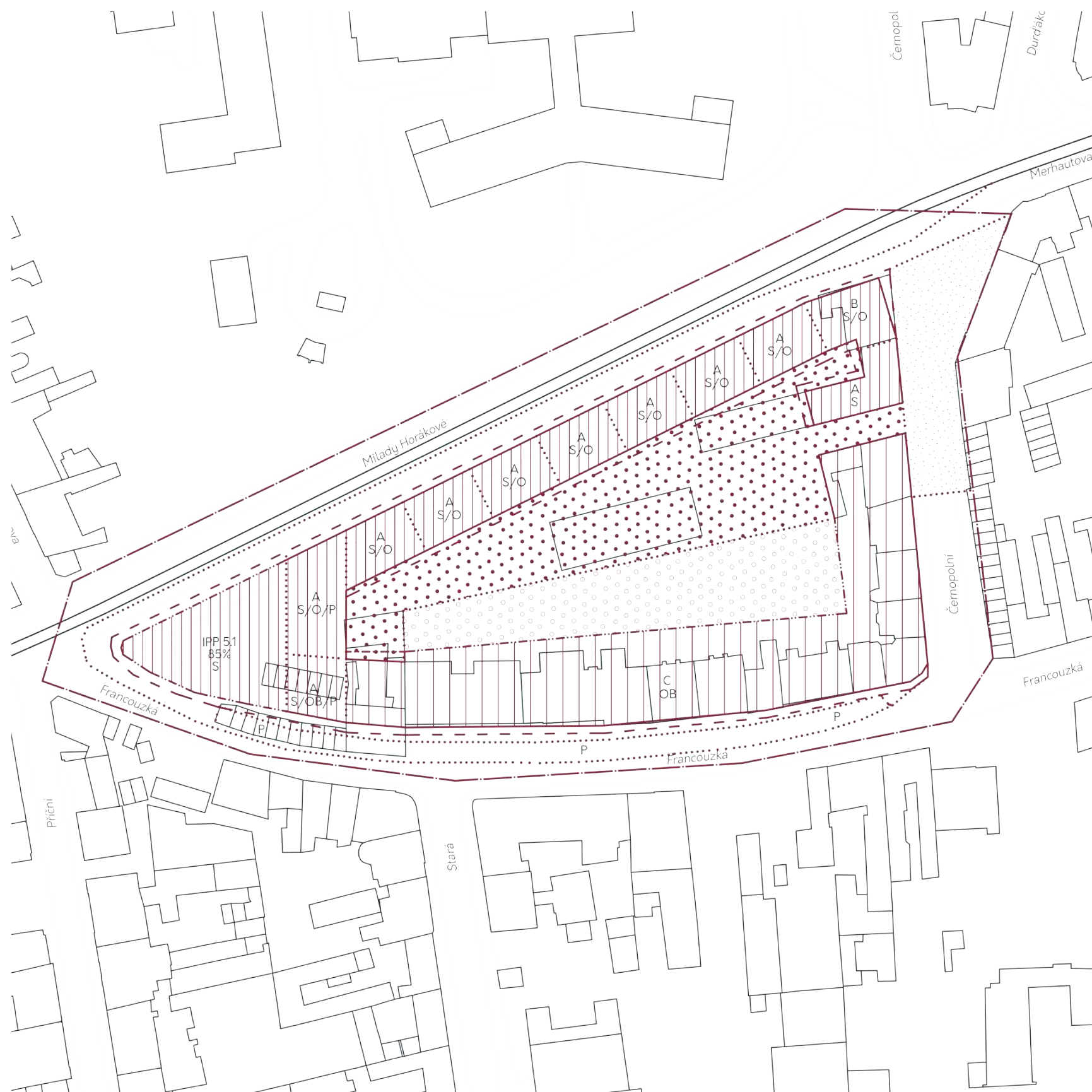


# AKTUÁLNÍ REGULAČNÍ PLÁN





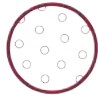









NAVRŽENÝ REGULAČNÍ PLÁN





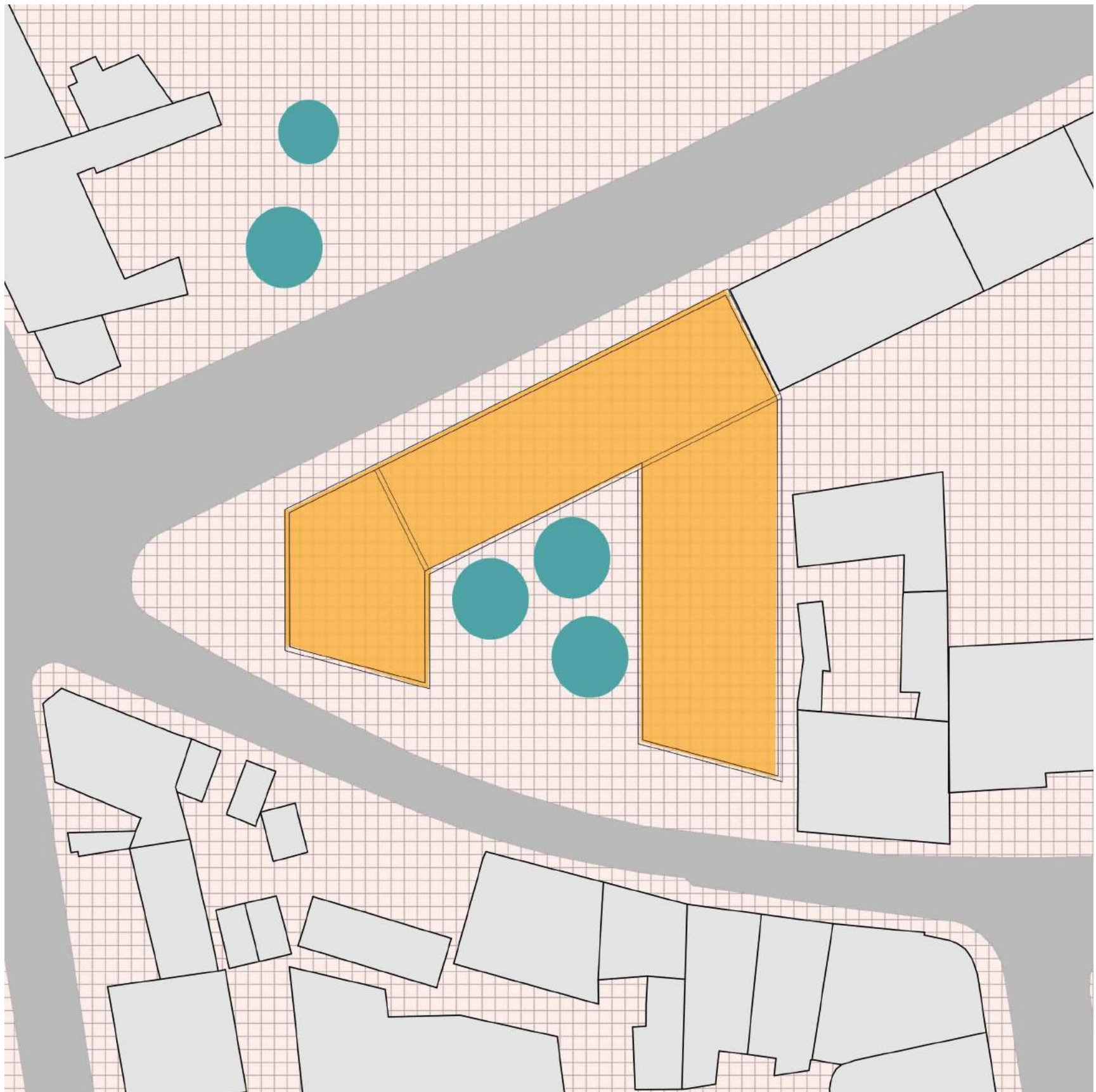
# LEGENDA

	Obytná zástavba	Výšková regulace
	Smíšená zástavba	A 25m
	Soukromé zahrady	B 30m
	Polosoukromý vnitroblok	C 23m
	Veřejné využití	Funkční regulační značky
		O Obchodní
		S Smíšená
		OB Obytná
		PA Parkovací
		Ostatní
		P Parkování
	Hranice řešeného území	
	Stavební čára	
	Regulační čára – volná	
	Regulační čára – stavební volná	
	Dělicí čára	

# ARCHITEKTONICKÉ ŘEŠENÍ

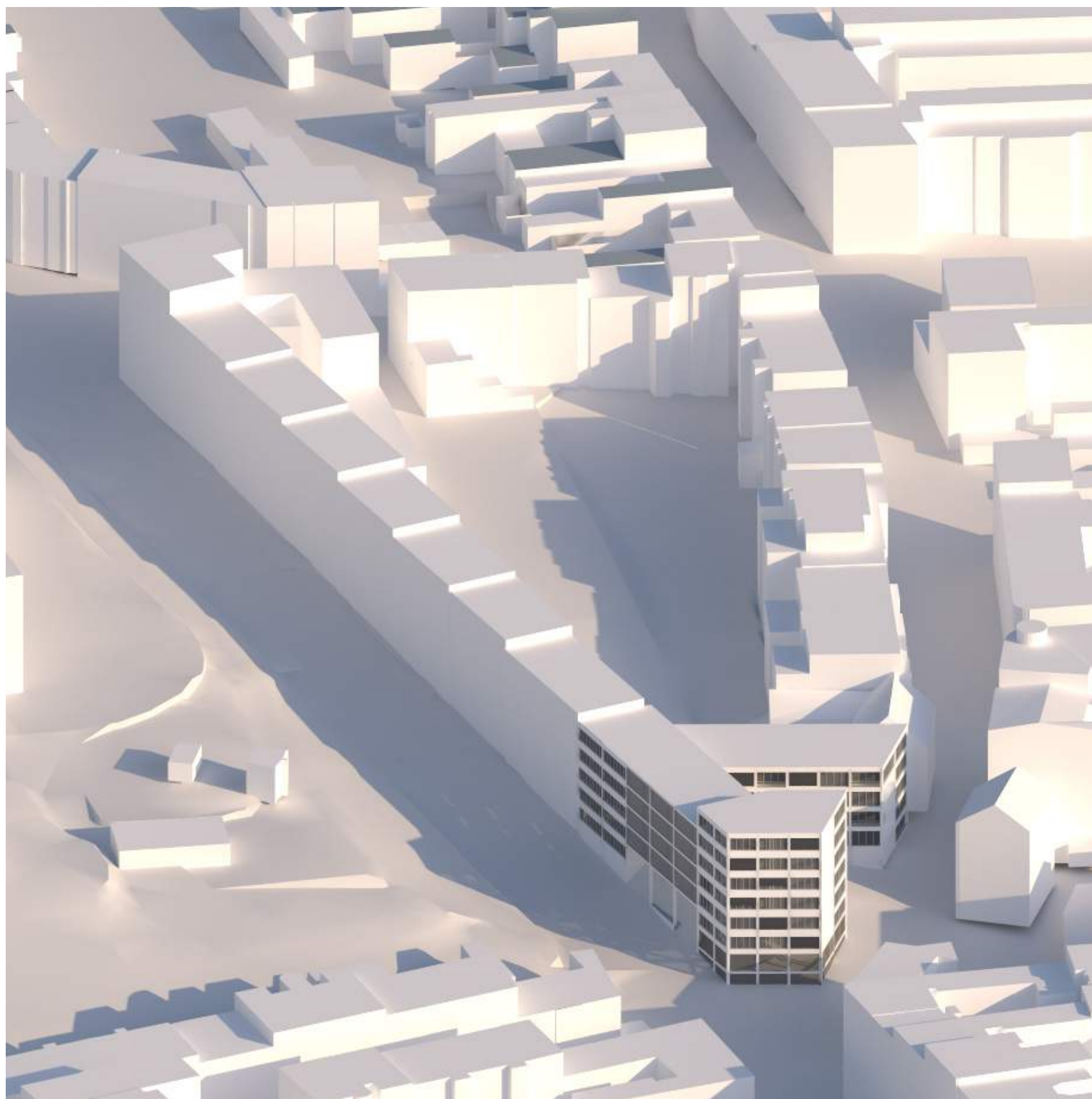
Charakter navrhované výstavby je ovlivněn navrženým regulačním plánem a snahou o vytvoření poloveřejného prostoru. Vznikly tři úrovně výstavby, měnící se postupně o jedno patro. Nejnižší budova zasahuje do ulice Francouzská a slouží převážně pro bydlení. O patro vyšší budova lemuje ulici Milady Horákové a její výška vychází z navrhovaného regulačního plánu. Nejvyšší budova se nachází na spojnici ulic Francouzské a Milady Horákové, čímž podtrhuje význam nároží. Zástavba je průchozí pro veřejnost díky dvěma ustoupeným patrům v budově lemuující Miladu Horákovou, čímž otevírá parter pro veřejnost.

# SITUACE 1:500





## AXONOMETRIE - ŠIRŠÍ VZTAHY

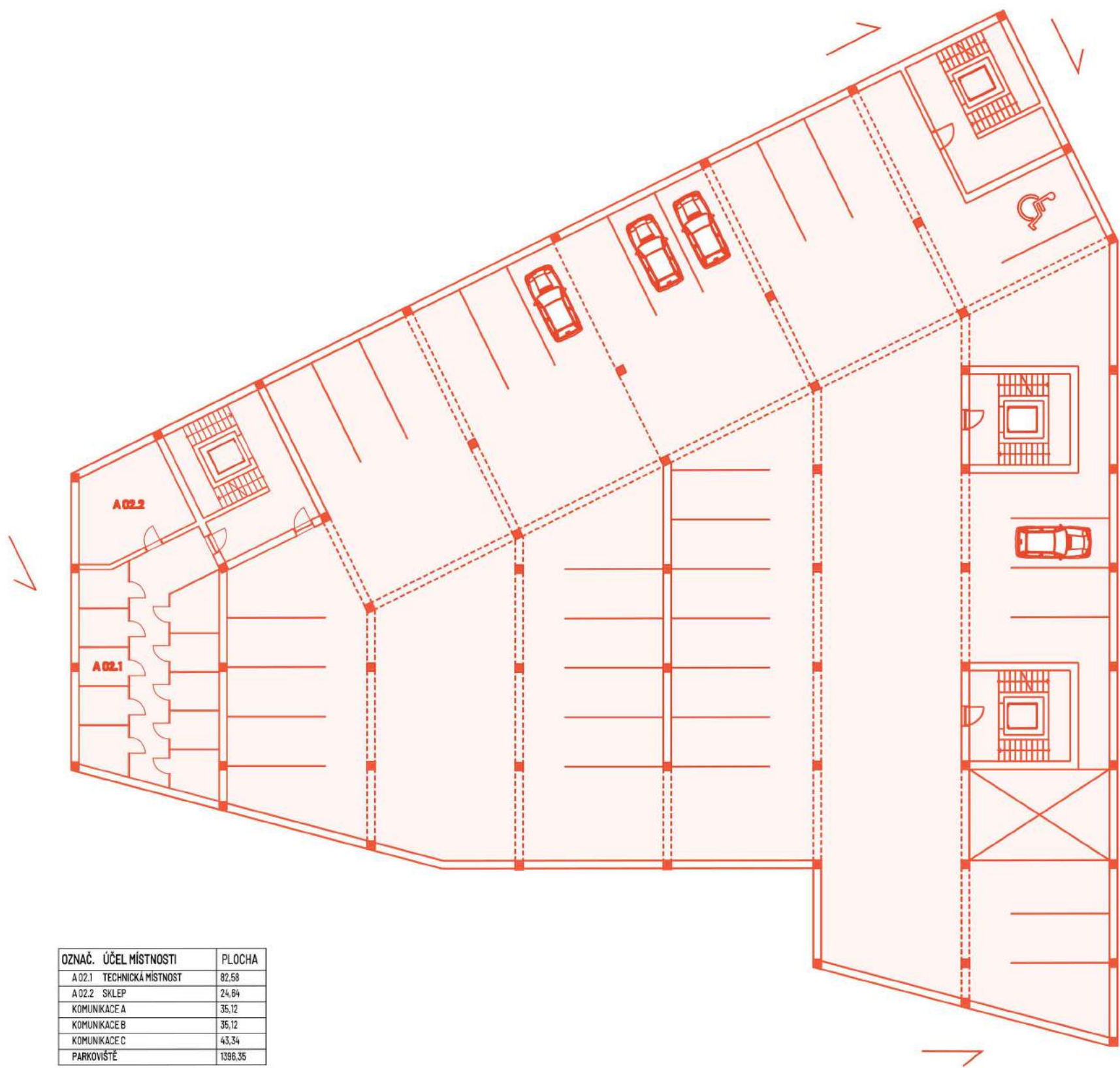


# DISPOZIČNÍ ŘEŠENÍ

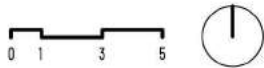
Budova obytného bloku má šest nadzemních a dvě podzemní podlaží. V rámci návrhu se musel ve dvou místech překonat terén ve výšce zhruba jednoho patra. ve spodních dvou patrech, které se nachází pod zemí nebo v terénu, se nachází garáže. Parter je převážně určen pro komerční účely. Do jednotlivých budov jsou vchody z ulice Milady Horákové nebo z poloveřejného prostoru. V jednotlivých budovách se nachází byty převážně velikosti 1+1. V nejvyšší zástavbě, která se nachází na nároží, se opakují dva velké byty. Většina bytů má kontakt s vnitroblokem přes terasu nebo velké okno. Terasy jsou situovány na jih. Nad dvěma ustupujícími patry se nachází byty přístupné pouze přes pavlač.



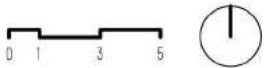
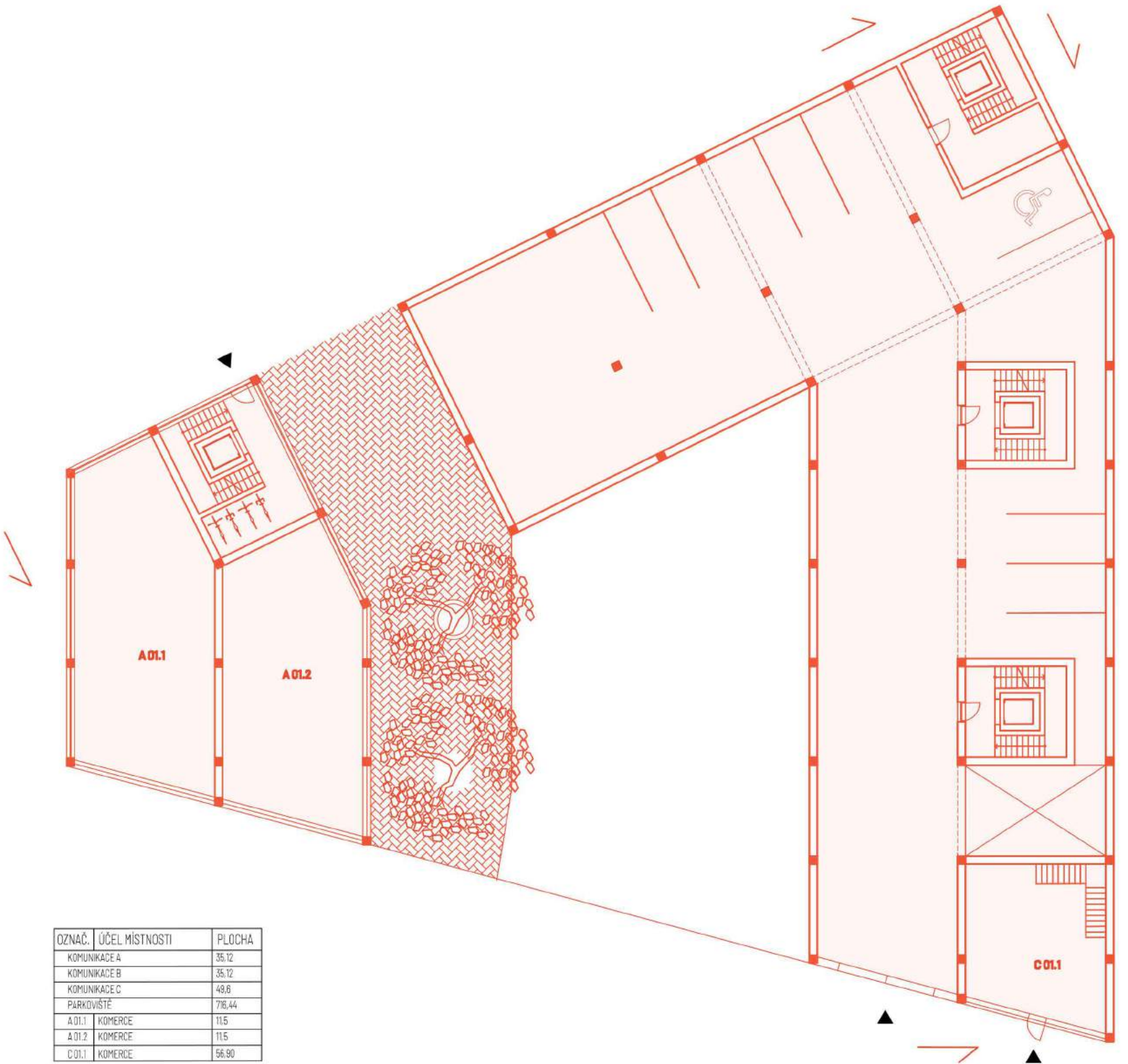
PŮDORYS 2.PP 1:250



OZNAČ.	ÚČEL MÍSTNOSTI	PLOCHA
A 02.1	TECHNICKÁ MÍSTNOST	82,58
A 02.2	SKLEP	24,84
KOMUNIKACE A		35,12
KOMUNIKACE B		35,12
KOMUNIKACE C		43,34
PARKOVIŠTĚ		1396,35



PŮDORYS 1.PP 1:250

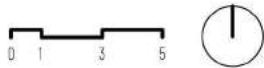




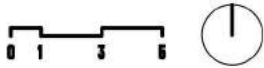
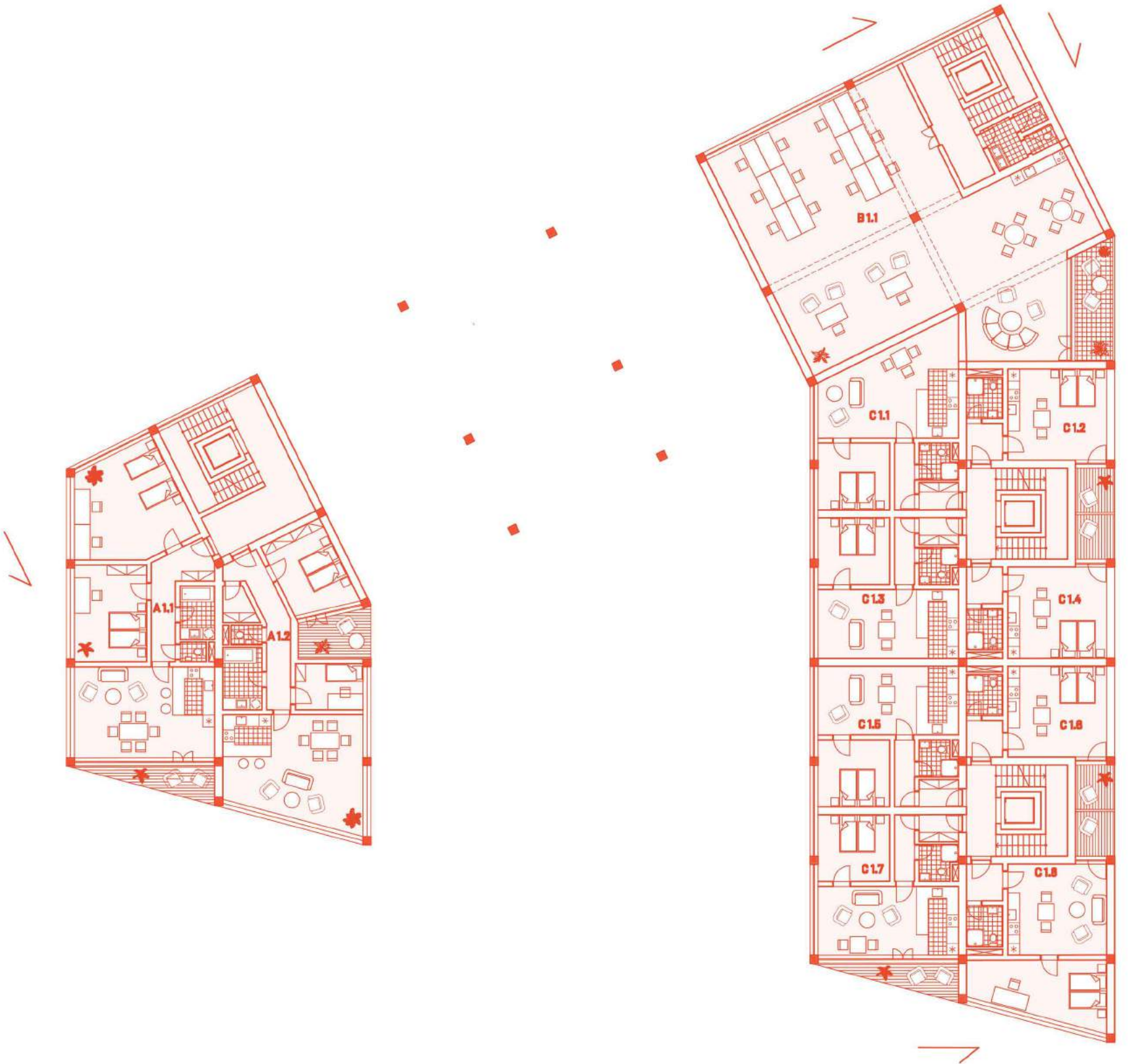
PŮDORYS PŘÍZEMÍ 1:250



OZNAČ.	ÚČEL MÍSTNOSTI	PLOCHA
A0.1	KOMERCE	210,22
KOMUNIKACE A		35,12
B0.1	KOMERCE	157,74
KOMUNIKACE B		35,12
C0.1	KOLÁRNA	28,6
C0.2	KOMERCE	69,61
C0.3	TECHNICKÁ MÍSTNOST	149,06
C0.4	KOLÁRNA	20,66
C0.5	KOMERCE	126,99
KOMUNIKACE C		72,09



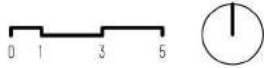
PŪDORYS 1.NP 1:250



OZNAČ.	ÚČEL MÍSTNOSTI	PLOCHA
A 1.1		
1.101	PŘEDSÍN	9,89
1.102	WC	1,33
1.103	KOUPELNA	4,73
1.104	OBYVACÍ POKOJ S KUCHYNÍ	32,86
1.105	LOŽNICE	17,89
1.106	POKOJ	28,23
1.107	TERASA	8,74
A 1.2		
1.201	PŘEDSÍN	10,47
1.202	WC	1,55
1.203	KOUPELNA	6,24
1.204	ŠATNA	2,7
1.205	OBYVACÍ POKOJ S KUCHYNÍ	37
1.206	LOŽNICE	14,15
1.207	POKOJ	7,96
1.208	TERASA	8,13
KOMUNIKACE A		35,12
B 1.1	KANCELÁŘE	179,97
B 1.2	HYGIENICKÁ ZARÍZENÍ	7,05
B 1.3	TERASA	11,69
KOMUNIKACE B		27,12
C 1.1		
1.101	PŘEDSÍN	2,72
1.102	CHODBA	3,38
1.103	KOUPELNA + WC	3,29
1.104	OBYVACÍ POKOJ S KUCHYNÍ	32,32
1.105	LOŽNICE	12,23
C 1.2		
1.201	PŘEDSÍN	3,42
1.202	KOUPELNA + WC	3,84
1.203	OBYVACÍ KUCHYN	23
1.204	TERASA	4,46
C 1.3		
1.301	PŘEDSÍN	2,72
1.302	CHODBA	3,38
1.303	KOUPELNA + WC	3,29
1.304	OBYVACÍ POKOJ S KUCHYNÍ	24,87
1.305	LOŽNICE	12,23
C 1.4		
1.401	PŘEDSÍN	3,42
1.402	KOUPELNA + WC	3,84
1.403	OBYVACÍ KUCHYN	23
1.404	TERASA	4,46
C 1.5		
1.501	PŘEDSÍN	2,72
1.502	CHODBA	3,38
1.503	KOUPELNA + WC	3,29
1.504	OBYVACÍ POKOJ S KUCHYNÍ	24,87
1.505	LOŽNICE	12,23
C 1.6		
1.601	PŘEDSÍN	3,42
1.602	KOUPELNA + WC	3,84
1.603	OBYVACÍ KUCHYN	23
1.604	TERASA	4,46
C 1.7		
1.701	PŘEDSÍN	2,72
1.702	CHODBA	3,38
1.703	KOUPELNA + WC	3,29
1.704	OBYVACÍ POKOJ S KUCHYNÍ	24,87
1.705	LOŽNICE	12,23
1.706	TERASA	8,74
C 1.8		
1.801	PŘEDSÍN	3,42
1.802	KOUPELNA + WC	3,84
1.803	OBYVACÍ POKOJ S KUCHYNÍ	23
1.804	LOŽNICE	19,8
1.805	TERASA	4,46
KOMUNIKACE C		43,34



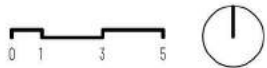
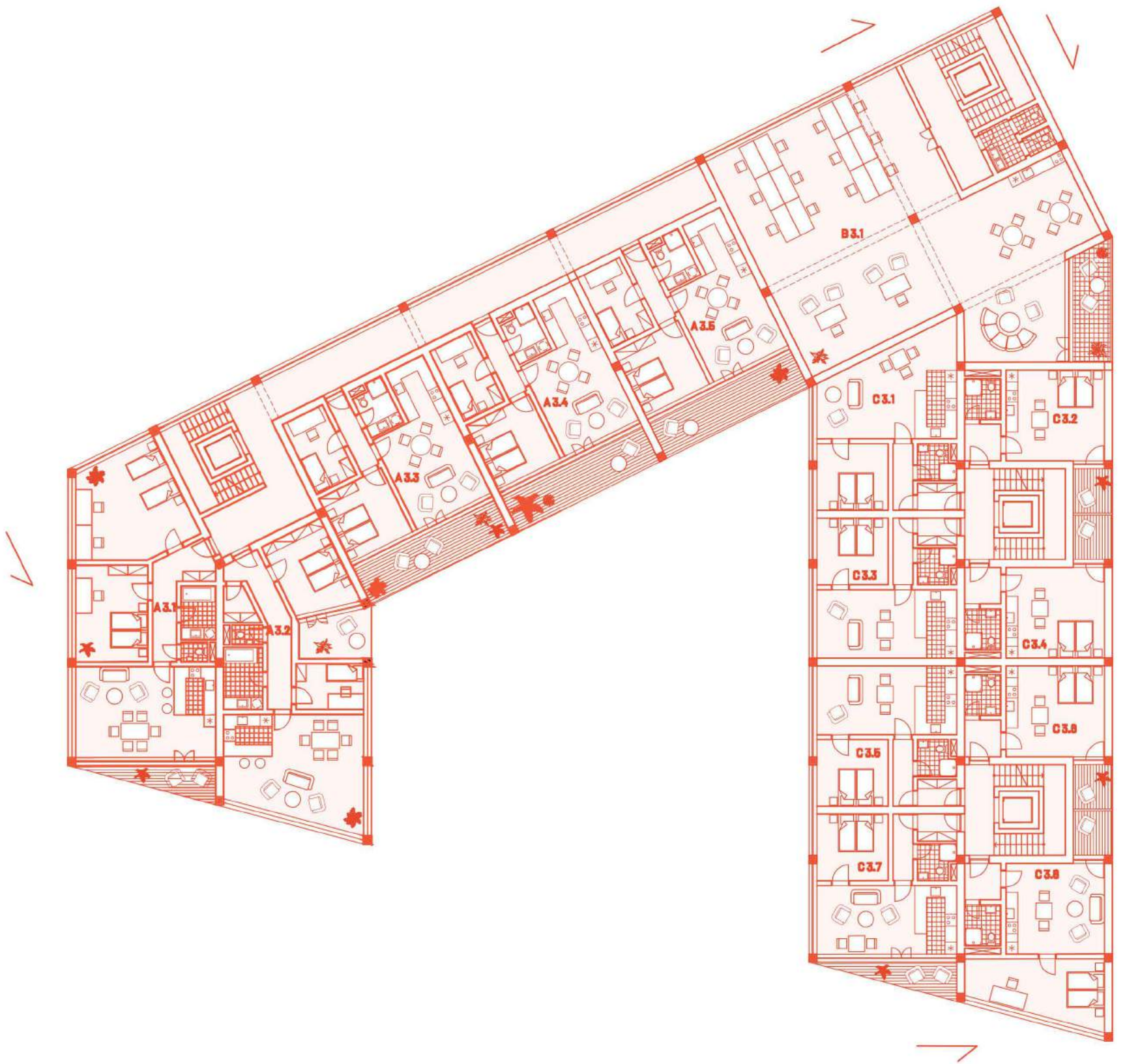
PŪDORYS 2.NP A 4.NP 1:250



OZNAČ.	ÚČEL MÍSTNOSTI	PLOCHA
A 2.1		
2.101	PŘEDSÍN	9,89
2.102	WC	1,33
2.103	KOUPELNA	4,73
2.104	OBYVACÍ POKOJ S KUCHYNÍ	32,66
2.105	LOŽNICE	17,89
2.106	POKOJ	28,23
2.107	TERASA	8,74
A 2.2		
2.201	PŘEDSÍN	10,47
2.202	WC	1,55
2.203	KOUPELNA	6,24
2.204	ŠATNA	2,7
2.205	OBYVACÍ POKOJ S KUCHYNÍ	37
2.206	LOŽNICE	14,15
2.207	POKOJ	7,96
2.208	TERASA	8,13
A 2.3		
2.301	PŘEDSÍN	3,94
2.302	KOUPELNA + WC	4,35
2.303	LOŽNICE	12,65
2.304	POKOJ	9
2.305	OBYVACÍ POKOJ S KUCHYNÍ	26,99
2.306	TERASA	15,9
A 2.4		
2.401	PŘEDSÍN	3,94
2.402	KOUPELNA + WC	4,35
2.403	LOŽNICE	12,65
2.404	POKOJ	9
2.405	OBYVACÍ POKOJ S KUCHYNÍ	26,99
2.406	TERASA	15,94
A 2.5		
2.501	PŘEDSÍN	3,94
2.502	KOUPELNA + WC	4,35
2.503	LOŽNICE	13,04
2.504	POKOJ	9,33
2.505	OBYVACÍ POKOJ S KUCHYNÍ	26,99
2.506	TERASA	16,1
KOMUNIKACE A		85,46
B 2.1	KANCELÁŘE	179,97
B 2.2	HYGIENICKÁ ZAŘÍZENÍ	7,05
B 2.3	TERASA	11,69
KOMUNIKACE B		27,12
C 2.1		
2.101	PŘEDSÍN	5,22
2.102	WC	1,35
2.103	KOUPELNA	4,8
2.104	OBYVACÍ POKOJ S KUCHYNÍ	31,44
2.105	LOŽNICE	18,4
2.106	TERASA 1	8,42
2.107	TERASA 2	4,46
C 2.2		
2.201	PŘEDSÍN	3,42
2.202	KOUPELNA + WC	3,84
2.203	OBYVACÍ KUCHYN	23,8
C 2.3		
2.301	PŘEDSÍN	5,22
2.302	WC	1,35
2.303	KOUPELNA	4,8
2.304	OBYVACÍ POKOJ S KUCHYNÍ	23,46
2.305	LOŽNICE	18,4
2.306	TERASA 1	9,2
2.307	TERASA 2	4,46
C 2.4		
2.401	PŘEDSÍN	5,22
2.402	WC	1,35
2.403	KOUPELNA	4,8
2.404	OBYVACÍ POKOJ S KUCHYNÍ	23,46
2.405	LOŽNICE	18,4
2.406	TERASA 1	9,2
2.407	TERASA 2	4,46
C 2.5		
2.501	PŘEDSÍN	3,42
2.502	KOUPELNA + WC	3,84
2.503	OBYVACÍ KUCHYN	23,8
C 2.6		
2.601	PŘEDSÍN	10,06
2.602	WC	1,35
2.603	KOUPELNA	4,8
2.604	OBYVACÍ POKOJ S KUCHYNÍ	30,12
2.605	LOŽNICE	19,4
2.606	POKOJ	12,65
2.607	TERASA 1	9,72
2.608	TERASA 2	4,46
KOMUNIKACE C		43,34



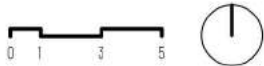
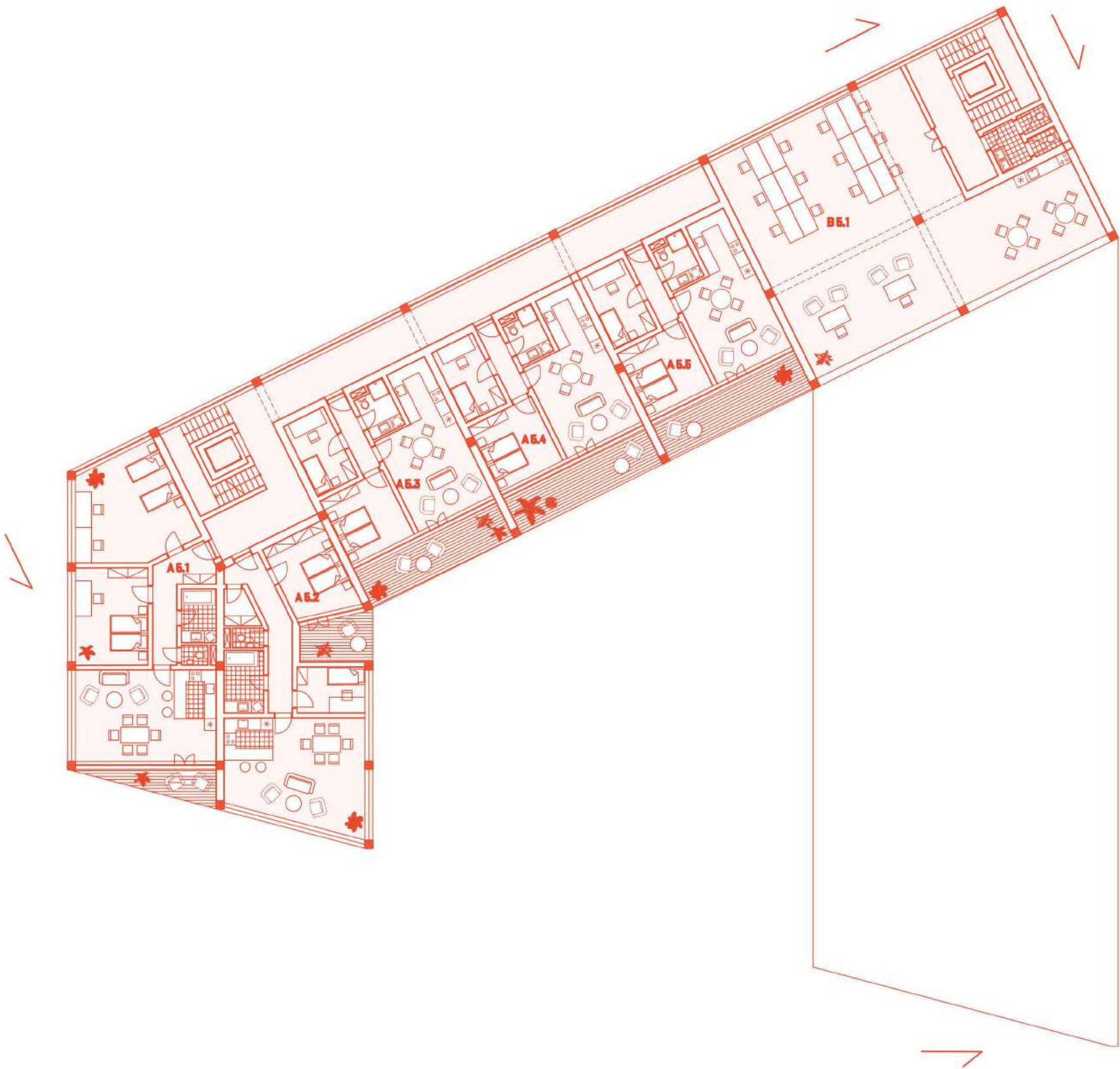
PŪDORYS 3.NP 1:250



OZNAČ.	ÚČEL MÍSTNOSTI	PLOCHA
A 3.1		
3.101	PŘEDSÍN	9,89
3.102	WC	1,33
3.103	KOUPELNA	4,73
3.104	OBÝVACÍ POKOJ S KUCHYNÍ	32,66
3.105	LOŽNICE	17,89
3.106	POKOJ	28,23
3.107	TERASA	8,74
A 3.2		
3.201	PŘEDSÍN	10,47
3.202	WC	1,55
3.203	KOUPELNA	6,24
3.204	ŠATNA	2,7
3.205	OBÝVACÍ POKOJ S KUCHYNÍ	37
3.206	LOŽNICE	14,15
3.207	POKOJ	7,96
3.208	TERASA	8,13
A 3.3		
3.301	PŘEDSÍN	3,94
3.302	KOUPELNA + WC	4,35
3.303	LOŽNICE	12,65
3.304	POKOJ	9
3.305	OBÝVACÍ POKOJ S KUCHYNÍ	26,99
3.306	TERASA	15,9
A 3.4		
3.401	PŘEDSÍN	3,94
3.402	KOUPELNA + WC	4,35
3.403	LOŽNICE	12,65
3.404	POKOJ	9
3.405	OBÝVACÍ POKOJ S KUCHYNÍ	26,99
3.406	TERASA	15,94
A 3.5		
3.501	PŘEDSÍN	3,94
3.502	KOUPELNA + WC	4,35
3.503	LOŽNICE	13,04
3.504	POKOJ	9,33
3.505	OBÝVACÍ POKOJ S KUCHYNÍ	26,99
3.506	TERASA	16,1
KOMUNIKACE A		85,46
B 3.1	JIDELNA	179,97
B 3.2	HYGIENICKÁ ZARÍZENÍ	7,05
B 3.3	TERASA	11,69
KOMUNIKACE B		27,12
C 3.1		
3.101	PŘEDSÍN	2,72
3.102	CHODBA	3,38
3.103	KOUPELNA + WC	3,29
3.104	OBÝVACÍ POKOJ S KUCHYNÍ	32,32
3.105	LOŽNICE	12,23

OZNAČ.	ÚČEL MÍSTNOSTI	PLOCHA
C 3.2		
3.201	PŘEDSÍN	3,42
3.202	KOUPELNA + WC	3,84
3.203	OBÝVACÍ KUCHYNĚ	23
3.204	TERASA	4,46
C 3.3		
3.301	PŘEDSÍN	2,72
3.302	CHODBA	3,38
3.303	KOUPELNA + WC	3,29
3.304	OBÝVACÍ POKOJ S KUCHYNÍ	24,67
3.305	LOŽNICE	12,23
C 3.4		
3.401	PŘEDSÍN	3,42
3.402	KOUPELNA + WC	3,84
3.403	OBÝVACÍ KUCHYNĚ	23
3.404	TERASA	4,46
C 3.5		
3.501	PŘEDSÍN	2,72
3.502	CHODBA	3,38
3.503	KOUPELNA + WC	3,29
3.504	OBÝVACÍ POKOJ S KUCHYNÍ	24,67
3.505	LOŽNICE	12,23
C 3.6		
3.601	PŘEDSÍN	3,42
3.602	KOUPELNA + WC	3,84
3.603	OBÝVACÍ KUCHYNĚ	23
3.604	TERASA	4,46
C 3.7		
3.701	PŘEDSÍN	2,72
3.702	CHODBA	3,38
3.703	KOUPELNA + WC	3,29
3.704	OBÝVACÍ POKOJ S KUCHYNÍ	24,67
3.705	LOŽNICE	12,23
3.706	TERASA	8,74
C 3.8		
3.801	PŘEDSÍN	3,42
3.802	KOUPELNA + WC	3,84
3.803	OBÝVACÍ POKOJ S KUCHYNÍ	23
3.804	LOŽNICE	19,8
3.805	TERASA	4,46
KOMUNIKACE C		43,34

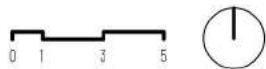
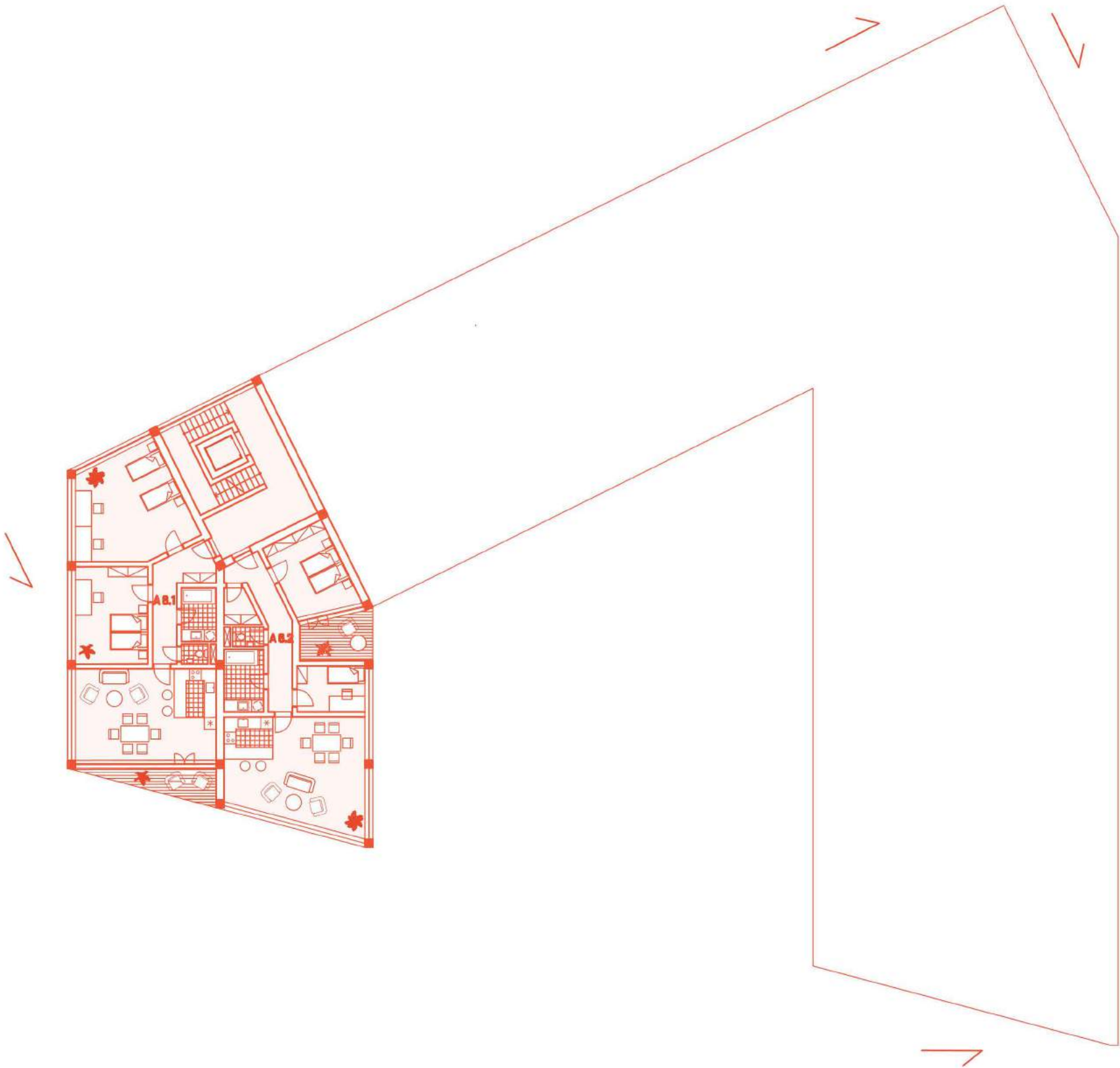
PŮDORYS 5.NP 1:250





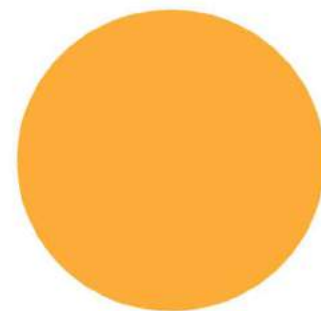
OZNAČ.	ÚČEL MÍSTNOSTI	PLOCHA
A 5.1		
5.101	PŘEDSÍN	9,89
5.102	WC	1,33
5.103	KOUPELNA	4,73
5.104	OBÝVACÍ POKOJ S KUCHYNÍ	32,66
5.105	LOŽNICE	17,89
5.106	POKOJ	28,23
5.107	TERASA	8,74
A 5.2		
5.201	PŘEDSÍN	10,47
5.202	WC	1,55
5.203	KOUPELNA	6,24
5.204	ŠATNA	2,7
5.205	OBÝVACÍ POKOJ S KUCHYNÍ	37
5.206	LOŽNICE	14,15
5.207	POKOJ	7,96
5.208	TERASA	8,13
A 5.3		
5.301	PŘEDSÍN	3,94
5.302	KOUPELNA + WC	4,35
5.303	LOŽNICE	12,65
5.304	POKOJ	9
5.305	OBÝVACÍ POKOJ S KUCHYNÍ	26,99
5.306	TERASA	15,9
A 5.4		
5.401	PŘEDSÍN	3,94
5.402	KOUPELNA + WC	4,35
5.403	LOŽNICE	12,65
5.404	POKOJ	9
5.405	OBÝVACÍ POKOJ S KUCHYNÍ	26,99
5.406	TERASA	15,94
A 5.5		
5.501	PŘEDSÍN	3,94
5.502	KOUPELNA + WC	4,35
5.503	LOŽNICE	13,04
5.504	POKOJ	9,33
5.505	OBÝVACÍ POKOJ S KUCHYNÍ	26,99
5.506	TERASA	16,1
KOMUNIKACE A		85,46
B 5.1	JÍDELNA	157,76
B 5.2	HYGIENICKÁ ZAŘÍZENÍ	7,05
KOMUNIKACE B		27,12

PŮDORYS 6.NP 1:250

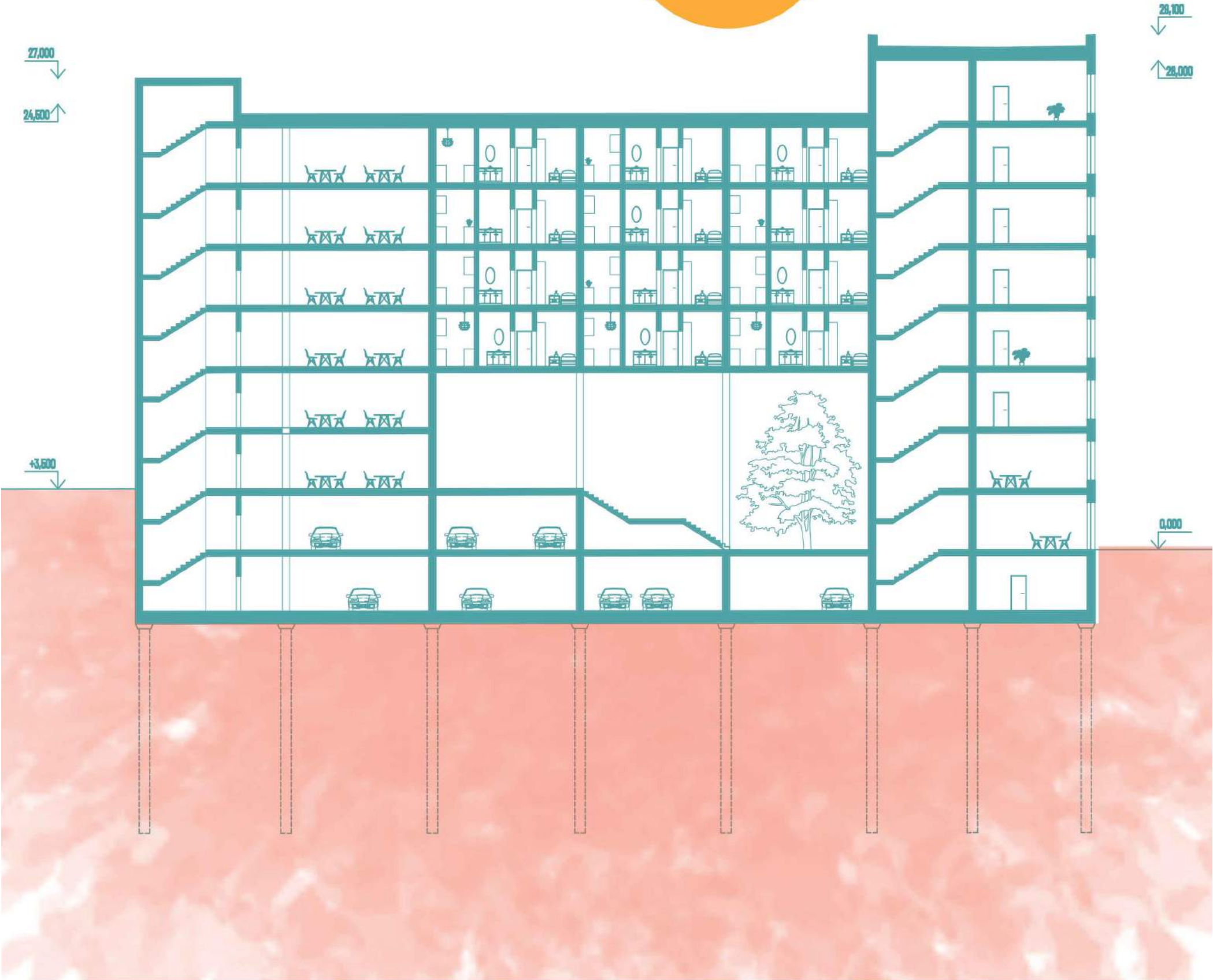


OZNAČ.	ÚČEL MÍSTNOSTI	PLOCHA
A 6.1		
6.101	PŘEDSÍN	9,89
6.102	WC	1,33
6.103	KOUPELNA	4,73
6.104	OBYVACÍ POKOJ S KUCHYNÍ	32,66
6.105	LOŽNICE	17,89
6.106	POKOJ	26,23
6.107	TERASA	8,74
A 6.2		
6.201	PŘEDSÍN	10,47
6.202	WC	1,55
6.203	KOUPELNA	6,24
6.204	ŠATNA	2,7
6.205	OBYVACÍ POKOJ S KUCHYNÍ	37
6.206	LOŽNICE	14,15
6.207	POKOJ	7,96
6.208	TERASA	8,13
KOMUNIKACE A		35,12

# ŘEZ AA' 1:250

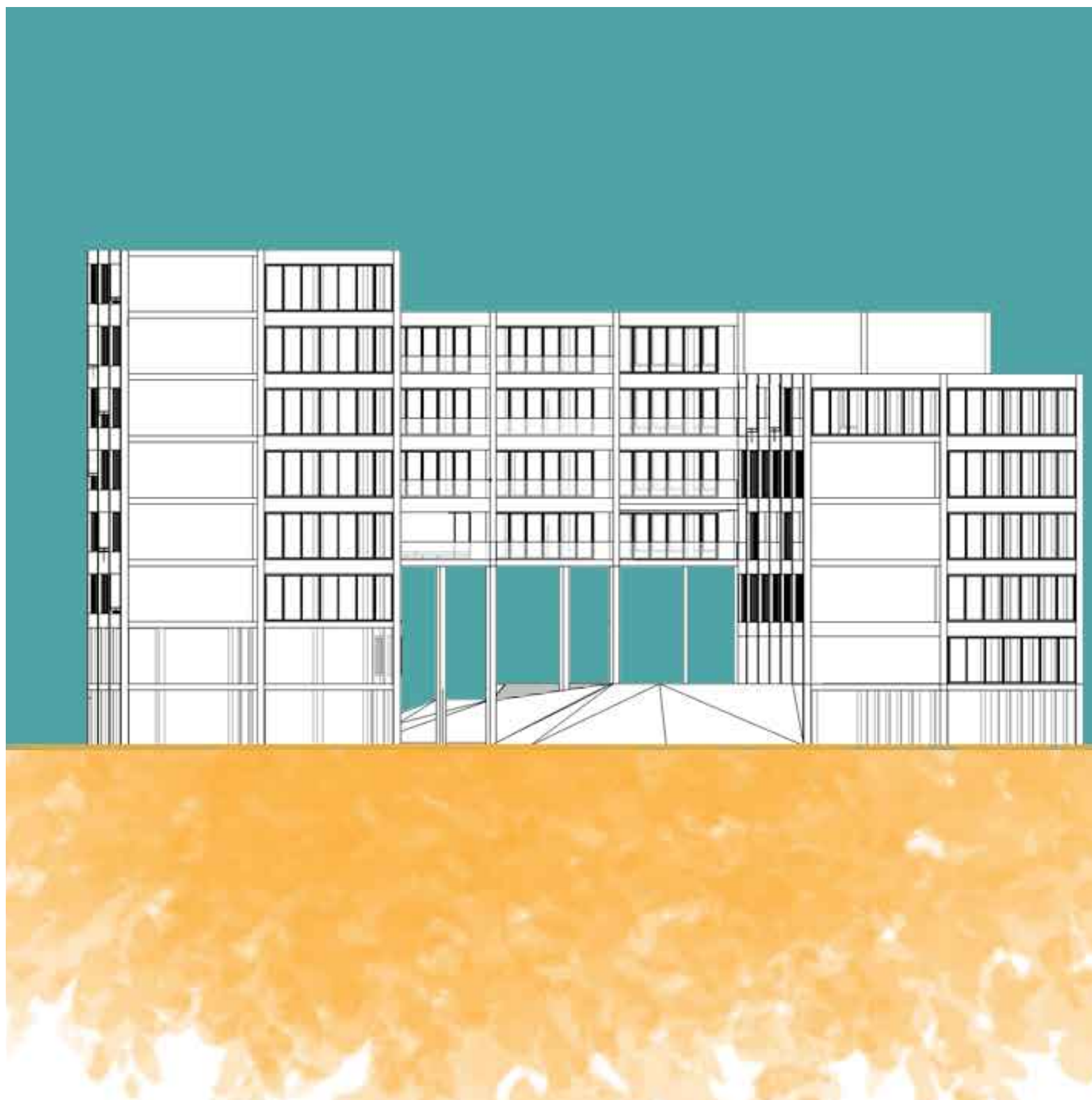


ŘEZ BB' 1:250





# POHLED JIŽNÍ



# POHLED SEVERNÍ

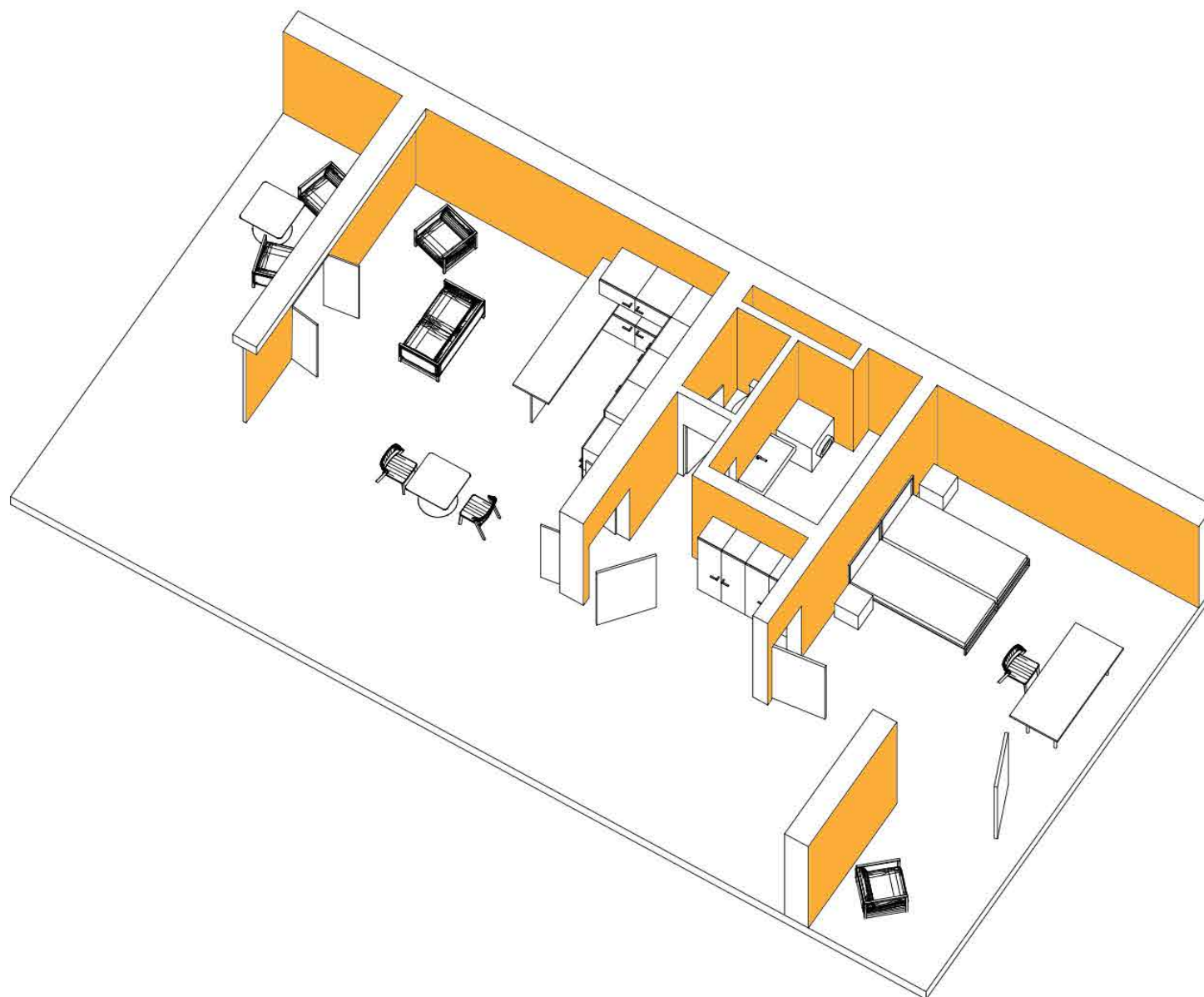


# POHLED ZÁPADNÍ

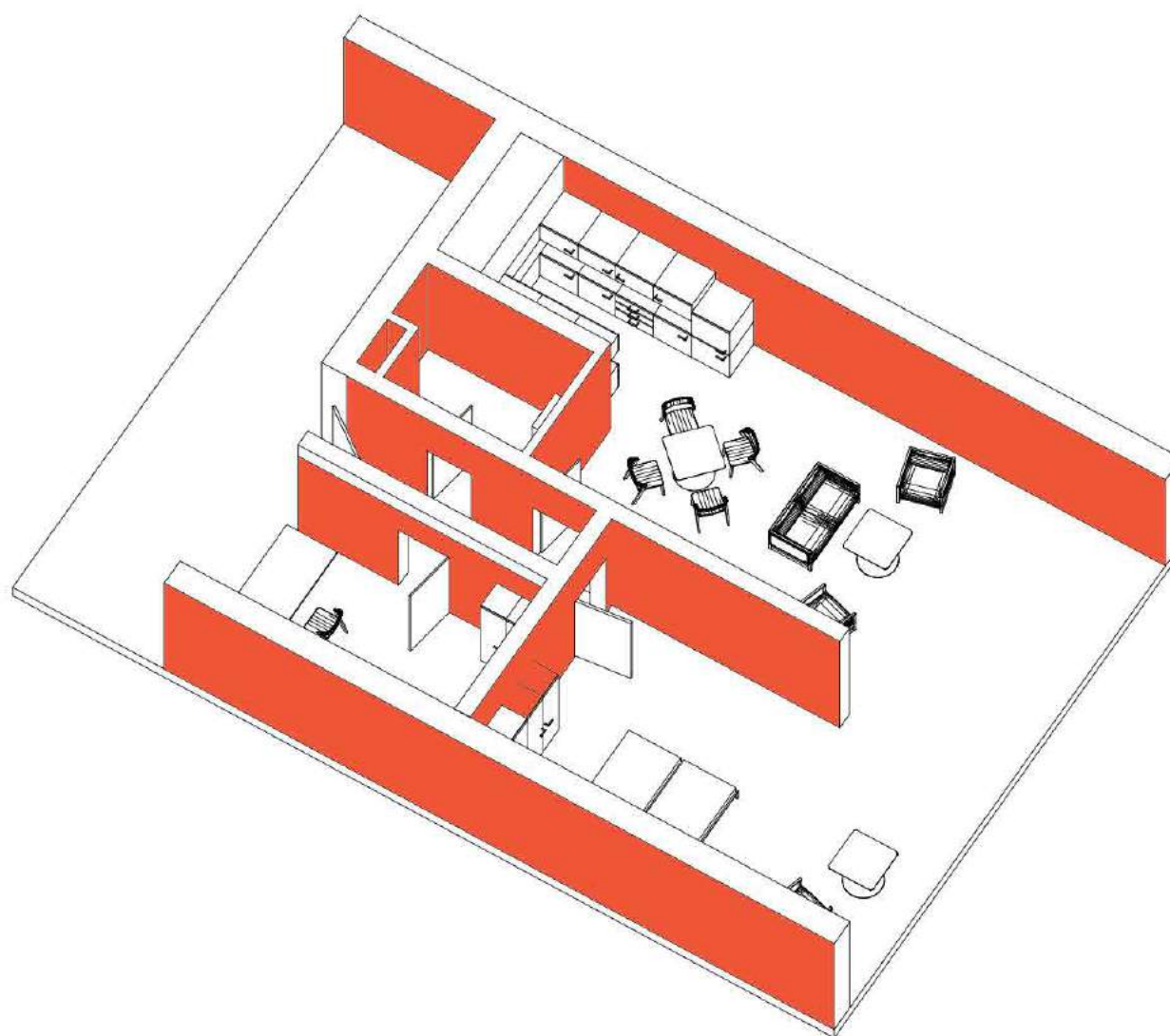




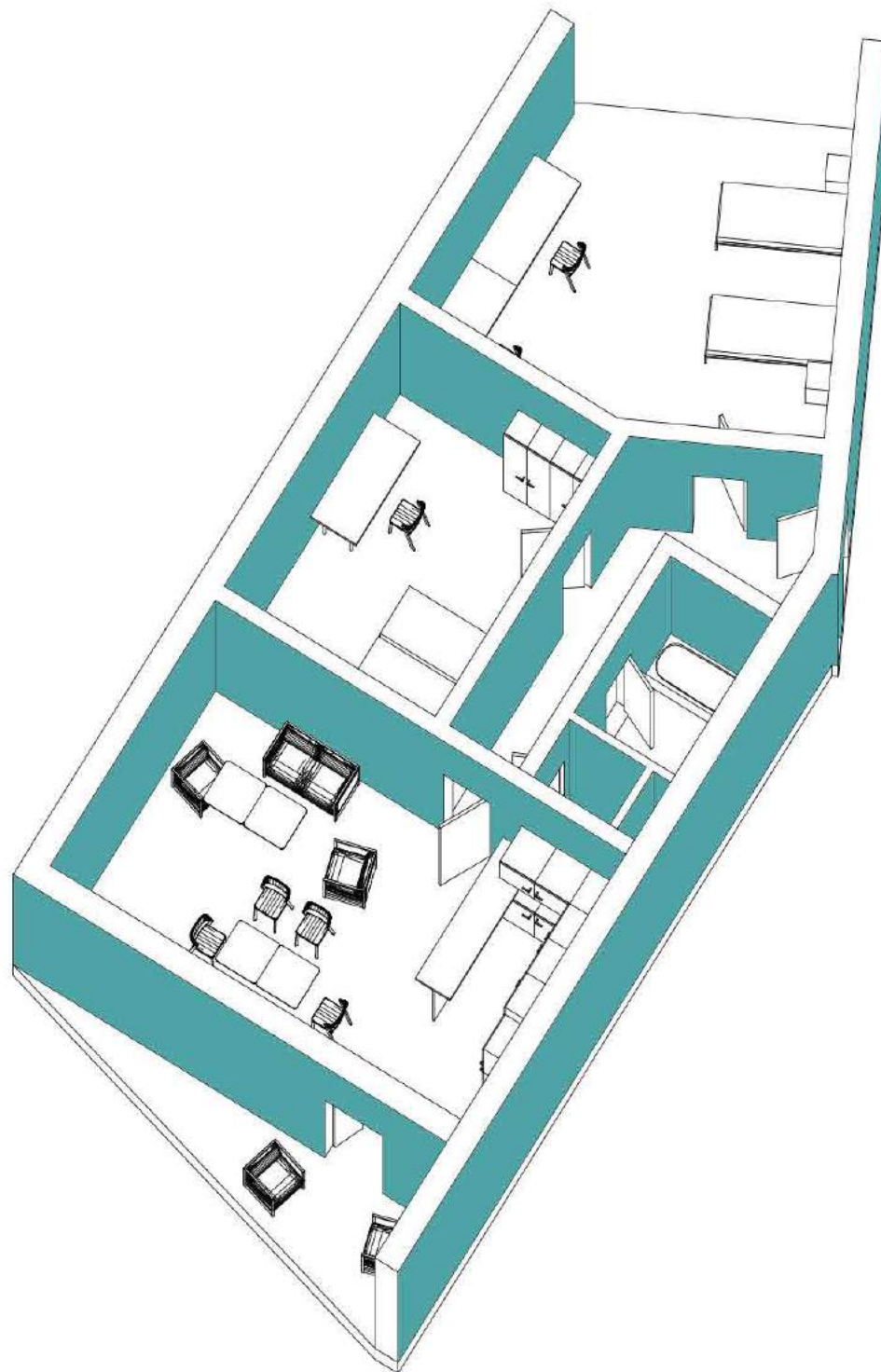
# AXONOMETRIE INTERIÉR 1+1



# AXONOMETRIE INTERIÉR 1+1



# AXONOMETRIE INTERIÉR 2+1

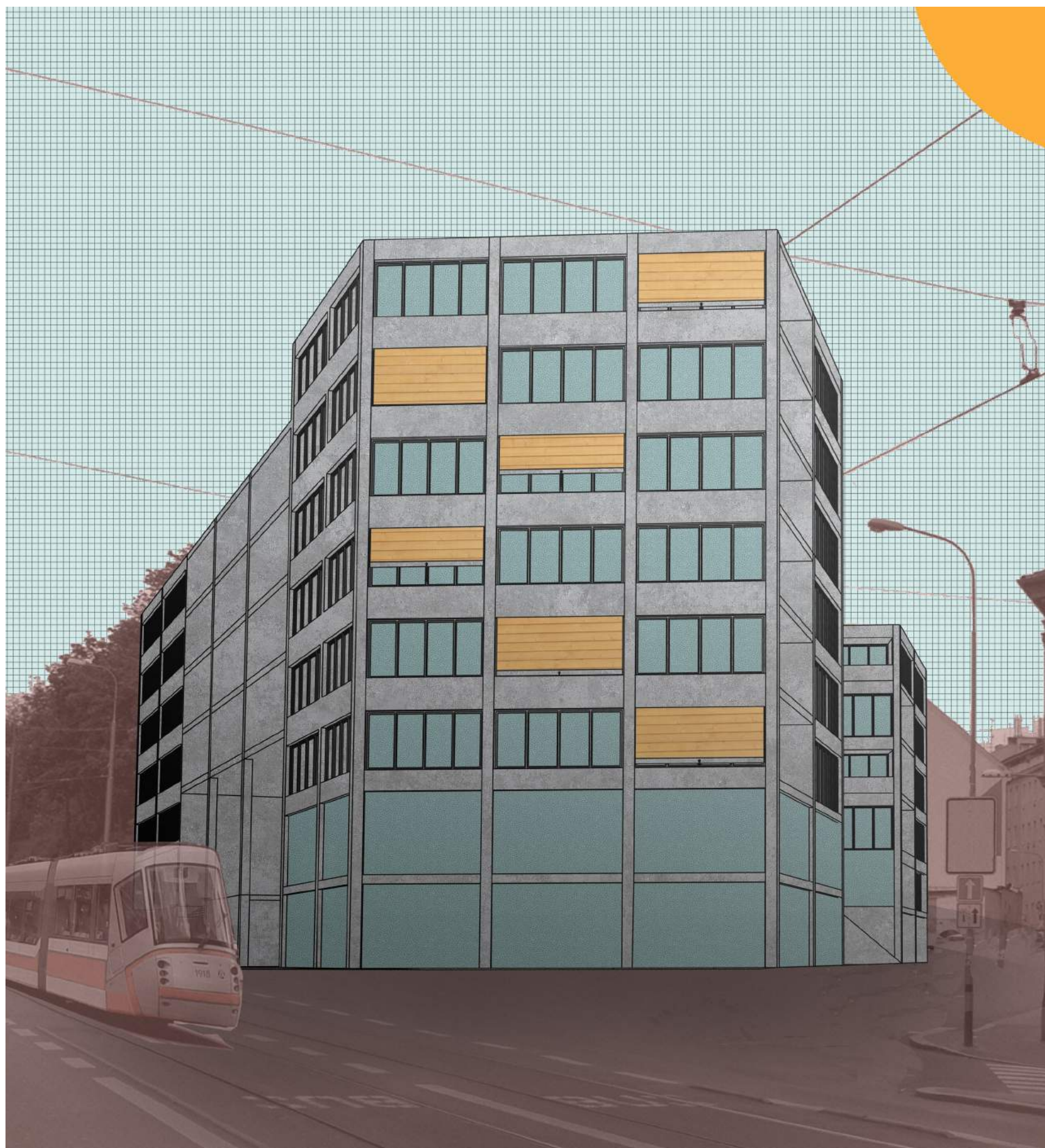


## VIZUALIZACE





# VIZUALIZACE

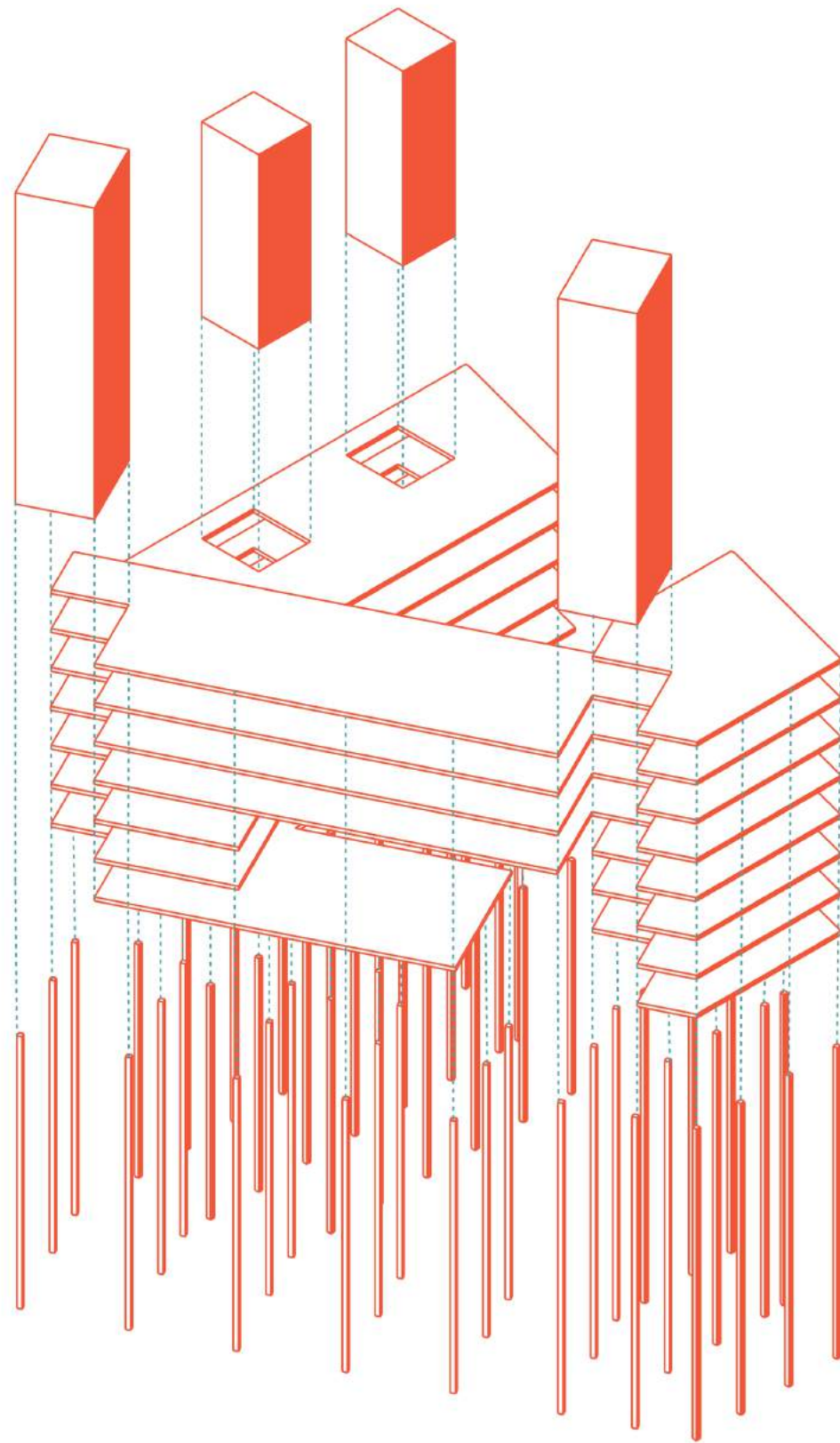




# KONSTRUKČNÍ ŘEŠENÍ

Objekt dostavby obytného bloku je založen na pilotech, na kterých leží základová deska tlustá 70 cm obklopená opěrnými zdmi. Nosný systém je skelet, jednotlivé sloupy jsou betonové a tlusté 40 cm. Vzájemně jsou ztuženy průvlaky. Budova má čtyři ztužující jádra, rovnoměrně rozmístěná po výstavbě. Obvodové zdi jsou tlusté 440mm, vnitřní zdi 250 a příčky 125. Strop je řešen jako betonová deska a střecha jednoplášťová nepochozí.

# AXONOMETRIE - KONSTRUKCE



DETAIL KONSTRUKCE 1:10

