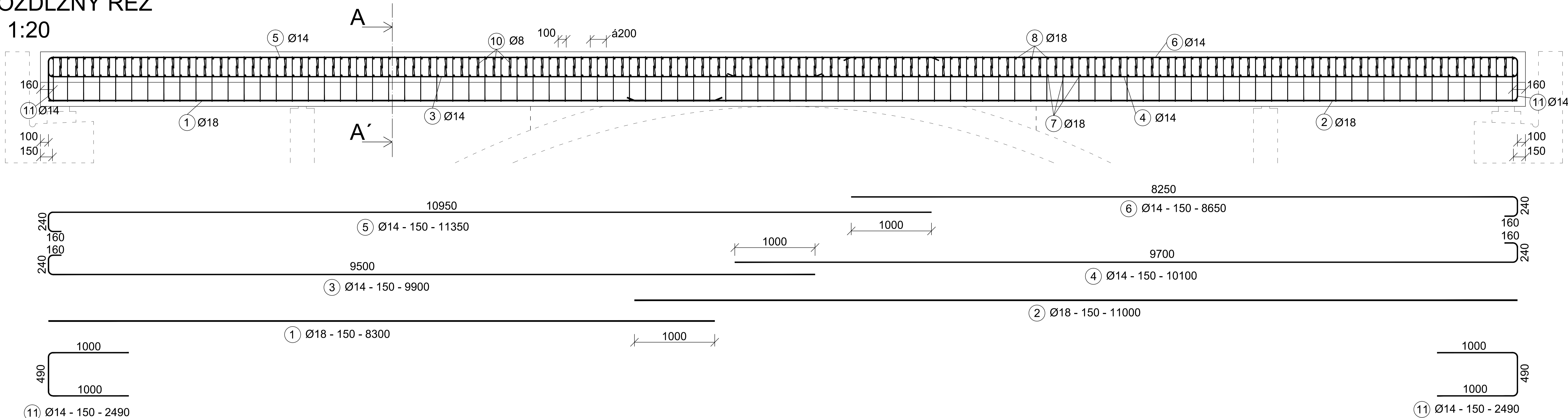
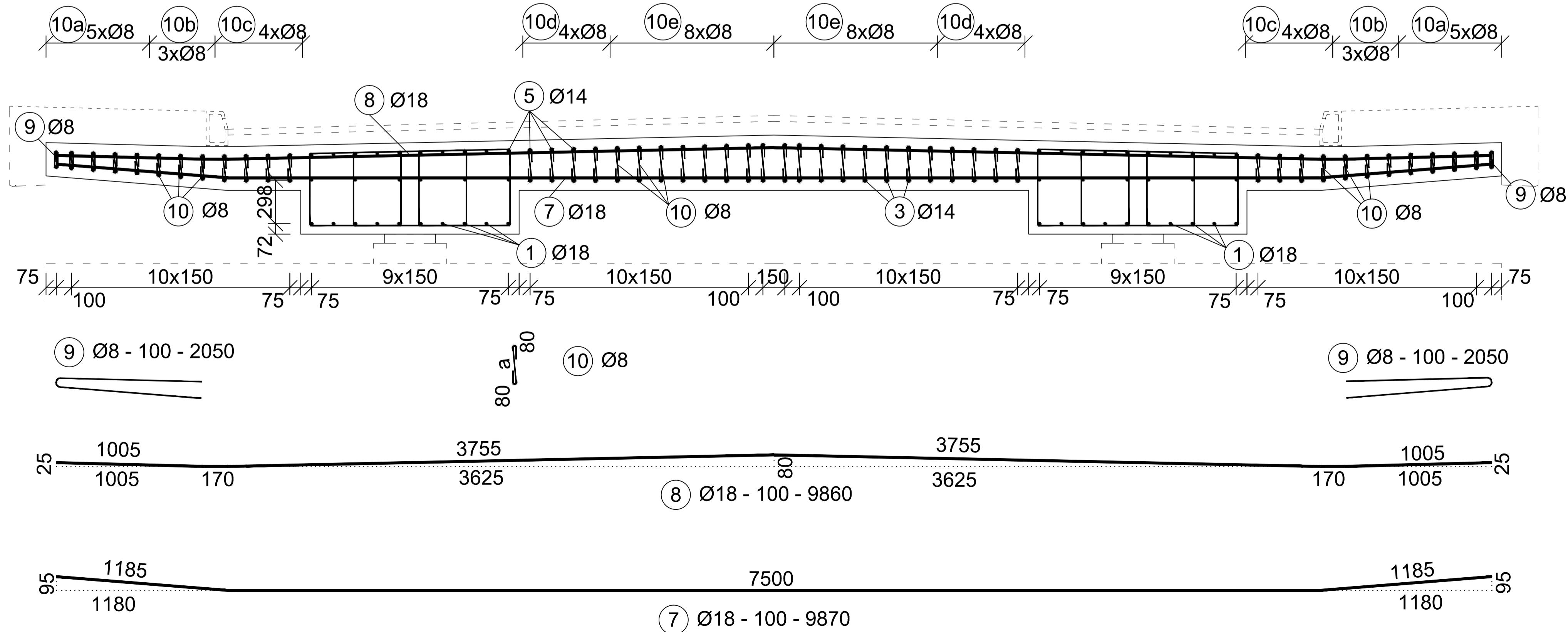


M 1:20



M 1:20

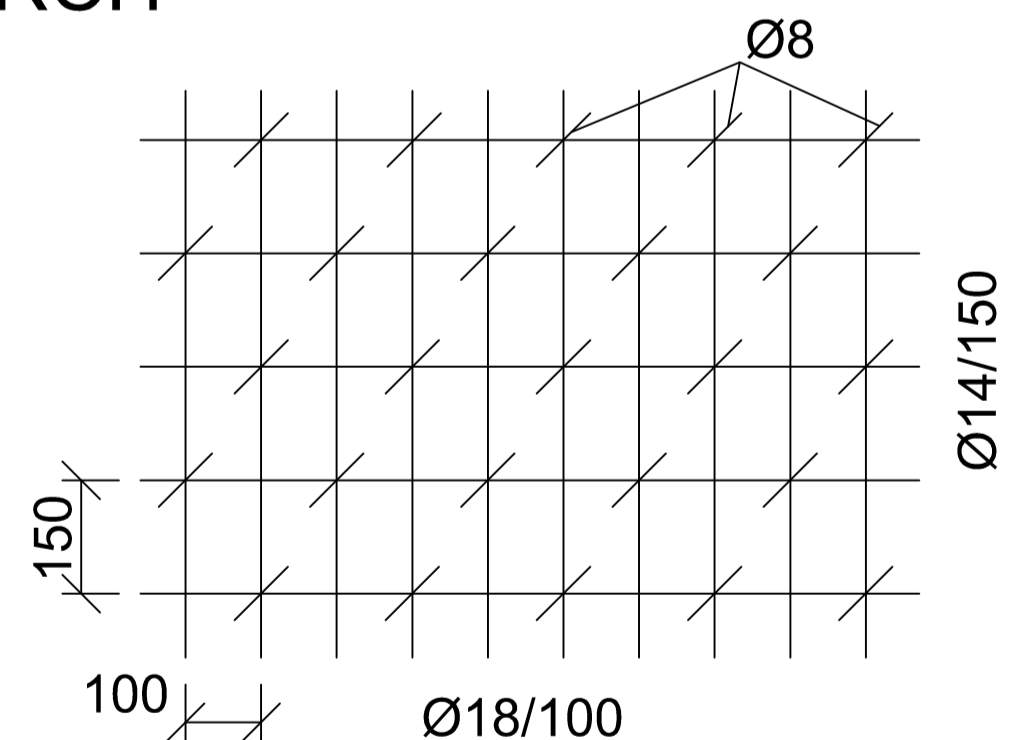


Tabuľka polomerov pre ohyb	
$\varnothing \leq 16\text{mm}$	4 \varnothing
$\varnothing > 16\text{mm}$	7 \varnothing

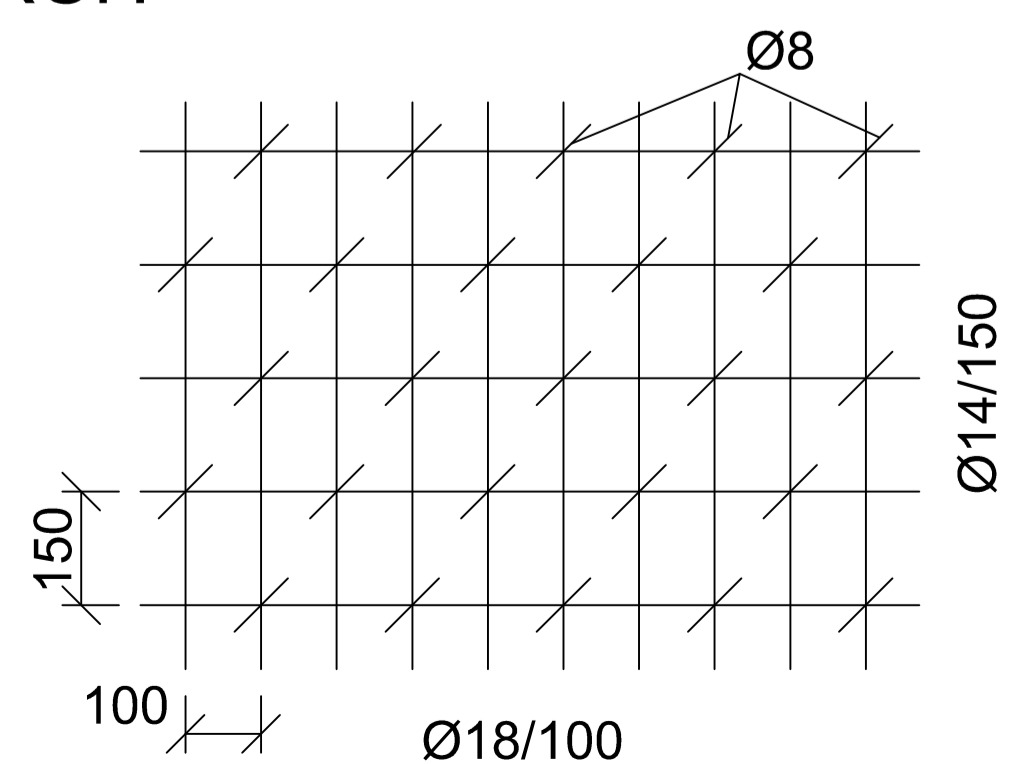
Číslo výstuže	Rozmer "a" [mm]	Dĺžka 1ks [m]	počet ks	Dĺžka [m]
10a	177	0,35	910	318,5
10b	205	0,38	546	207,48
10c	230	0,40	728	291,2
10d	265	0,45	728	327,6
10e	300	0,47	1456	684,32
celková dĺžka Ø [m]				1829,1

M 1:10

HORNÝ POVRCH



DOLNÝ POVRCH

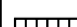


VÝKAZ VÝSTUŽE						
Číslo výstuže	Ø	Dĺžka 1ks [m]	počet ks	Ø8	Ø14	Ø18
				[m]	[m]	[m]
1	18	8,30	20	-	-	166
2	18	11,00	20	-	-	220
3	14	9,90	60	-	594	-
4	14	10,1	60	-	606	-
5	14	11,35	68	-	771,8	-
6	14	8,65	68	-	588,2	-
7	18	9,86	183	-	-	1804,38
8	18	9,87	183	-	-	1806,21
9	8	2,05	182	373,1	-	-
10	8	tab.	4368	1829,1	-	-
11	14	2,49	40	-	99,6	-
celková dĺžka Ø [m]				2202,2	2659,6	3996,59
jednotková hmotnosť Ø [kg/m]				0,3946	1,2084	1,9976
hmotnosť Ø [kg]				868,99	3213,86	7983,59
celková hmotnosť [kg]				12066,44		

BETÓN
 ČSN EN 206-1 Zmena Z3
 C 35/45 - XC4,XD1,XF2 - Dmax 32mm - S4
 - Modul pružnosti 34 GPa podľa ČSN ISO 6784
 - Kamenivo podľa ČSN EN 12620 s dostatočnou mrazuvzdornosťou

BETONÁRSKA VÝSTUŽ B550B
ČSN EN 1992-1-1:
KRYTIE POZDĹŽNEJ VÝSTUŽE
 C_{nom} = 63mm ; C_{min} = 45mm ; ΔC_{dev} = 10mm
KRYTIE STRMIENKOV
 C_{nom} = 55mm ; C_{min} = 45mm ; ΔC_{dev} = 10mm

VÝSTUŽ KÓTOVANÁ NA OSU
STYKY BUDÚ PŔDORYSNE VYSTRIEDANÉ

STUDENT	FLIP ADLER	 VÝSKOKÉ UČENÍ TECHNICKÉ VÝBNÉ
VEDUČÍ PRÁCE	ING. JAN KOLÁČEK, Ph.D.	
AKADEMICKÝ ROK	2014/2015	
ŽELEZOBETONOVÝ OBLOUKOVÝ MOST PŘES ŘEKU KRUPOU		MATEMATIKA STATISTIKA ČÍSLOVNÉ ŘEŠENÍ ČÍSLOVNÉ ŘEŠENÍ ČÍSLOVNÉ ŘEŠENÍ ČÍSLOVNÉ ŘEŠENÍ
VÝKRES VÝSTUŽE - DOSKA, TRÁM		DATUM FORMÁT MĚŘÍTKO ČÍS. SOUPRAVY
		MAJ 2015 A4 1:20(1:10) ČÍS. PRÍLOHY C4