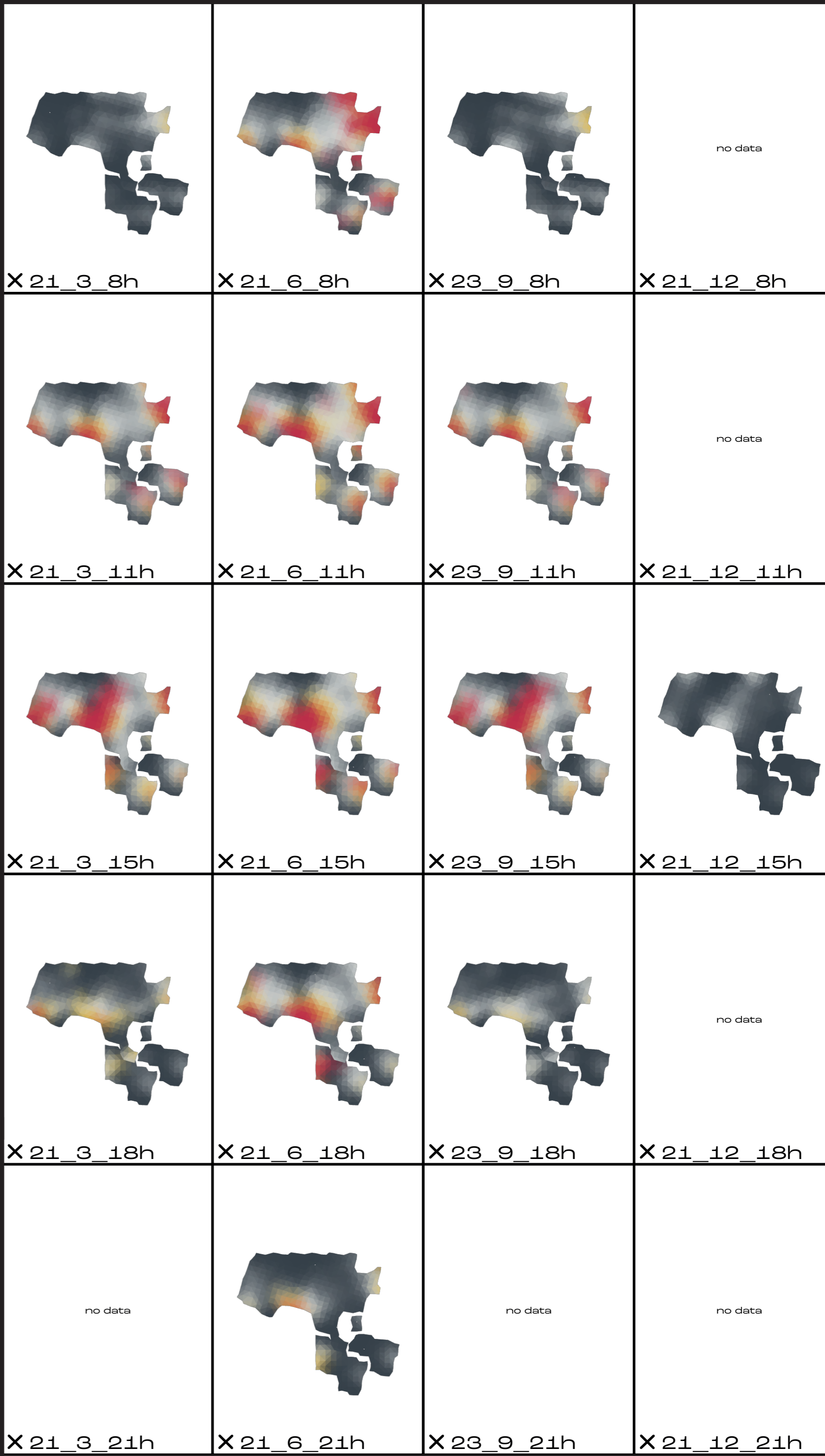
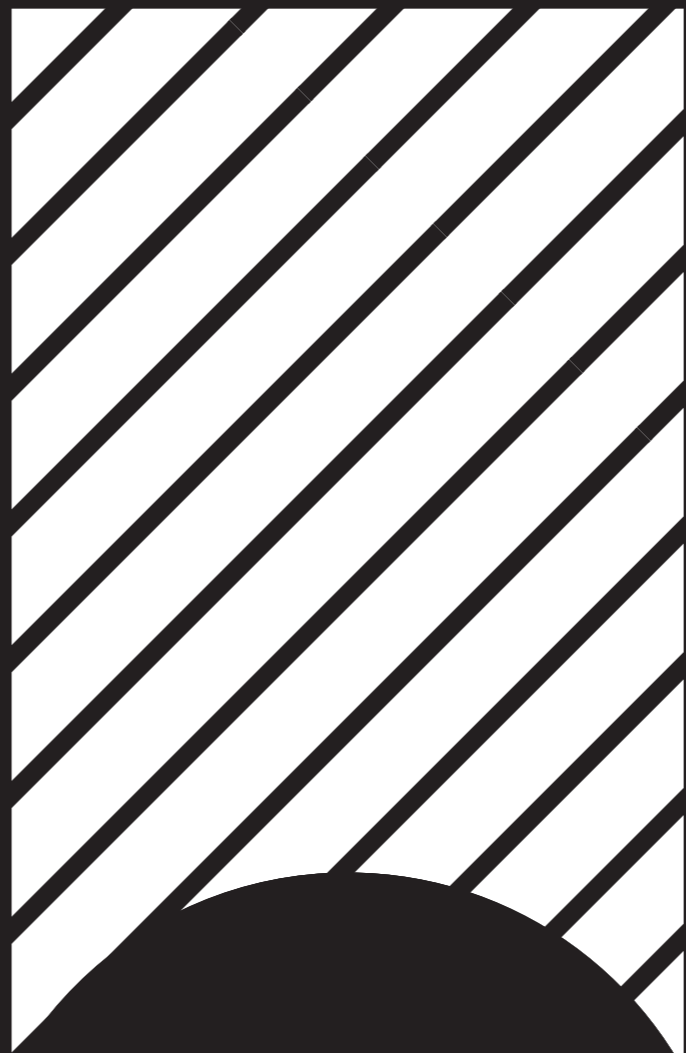
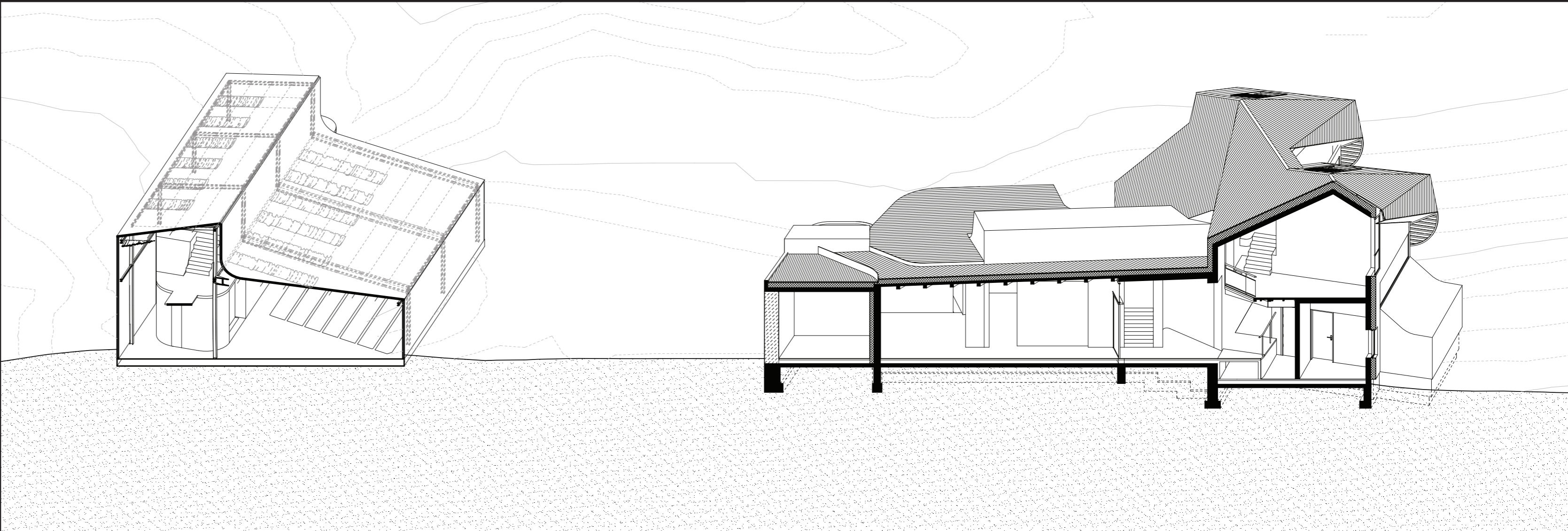
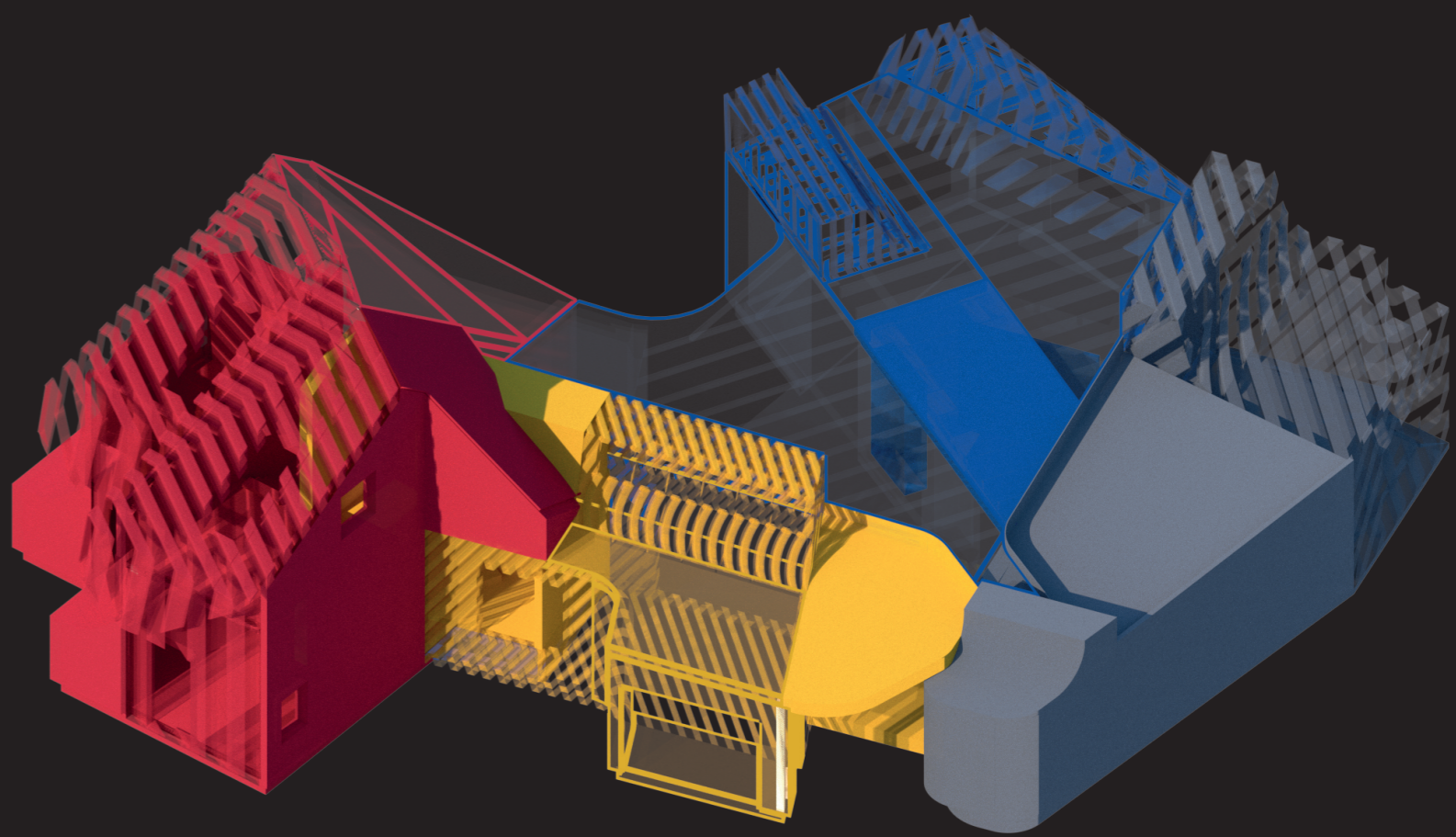
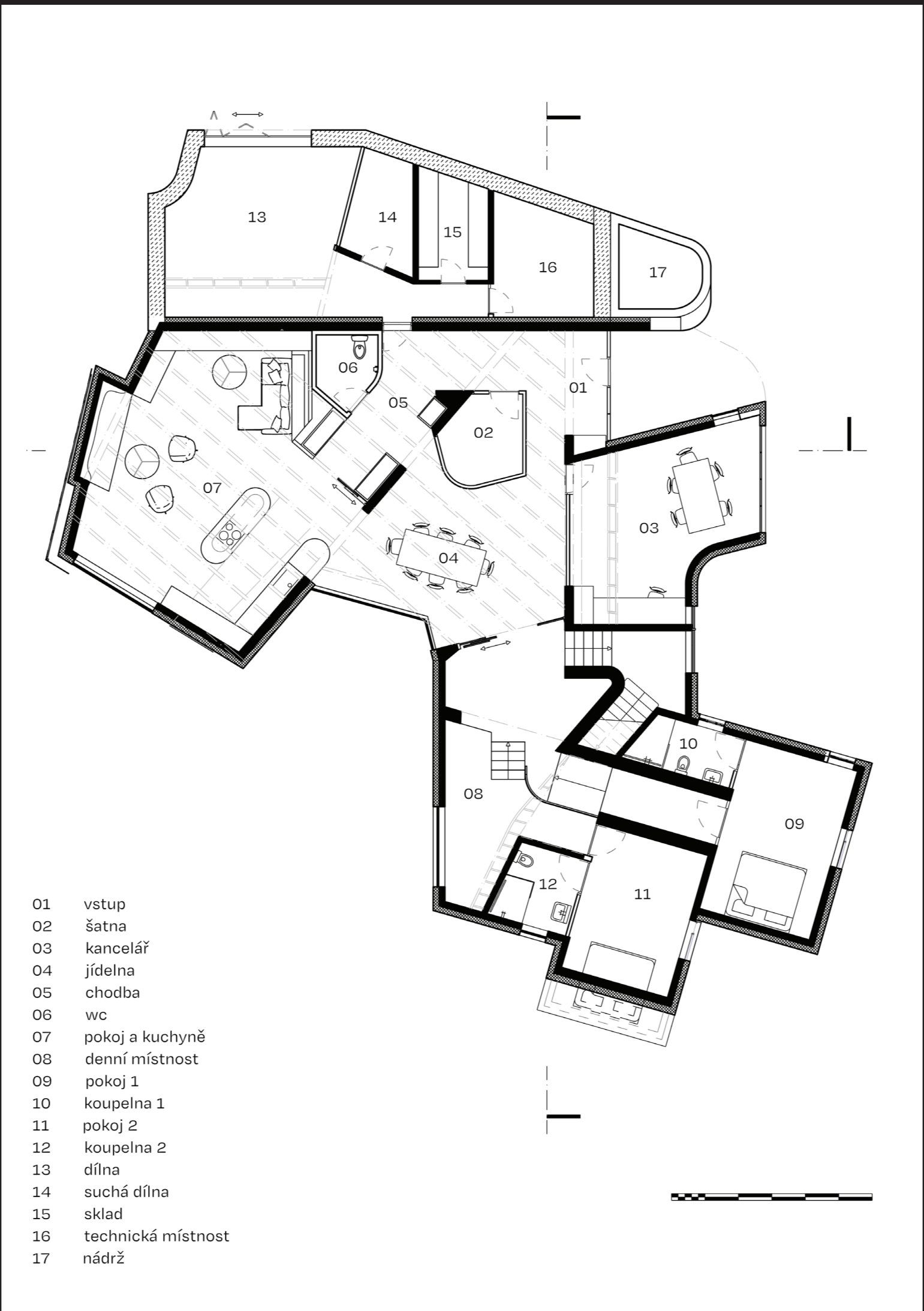


Farma ze své podstaty není nikdy jedna. Málokdy uvidíme jedinou prostě stojící budovu uprostřed polí. Jedná se většinou spíše o určitý klasterní objektů. Někdy slepených k sobě, někdy trošku odskočených. Jednotlivé budovy zde mají určité funkce. Ale dohromady tvoří jen jednu farmu.



Island je z pohledu cestovatelů nájem na zemi, ale z pohledu obyvatelnosti už tomu tak není. Do hry přichází množství faktorů, jako je těžká dostupnost stavebních materiálů, malá hustota obydlení nebo nevyvážená délka dne a noci v průběhu měsíců, což má nemalé důsledky i na psychický stav obyvatel. Projekt si bere pod drobnohled právě poslední zmíněný problém. V návrhu malé jednoduché rodinné farmy se snaží objevit principy, jak s nedostatkem nebo přemírou světla bojovat a zároveň řešit otázky současné teorie architektury a zhmotňovat problém části a celku.