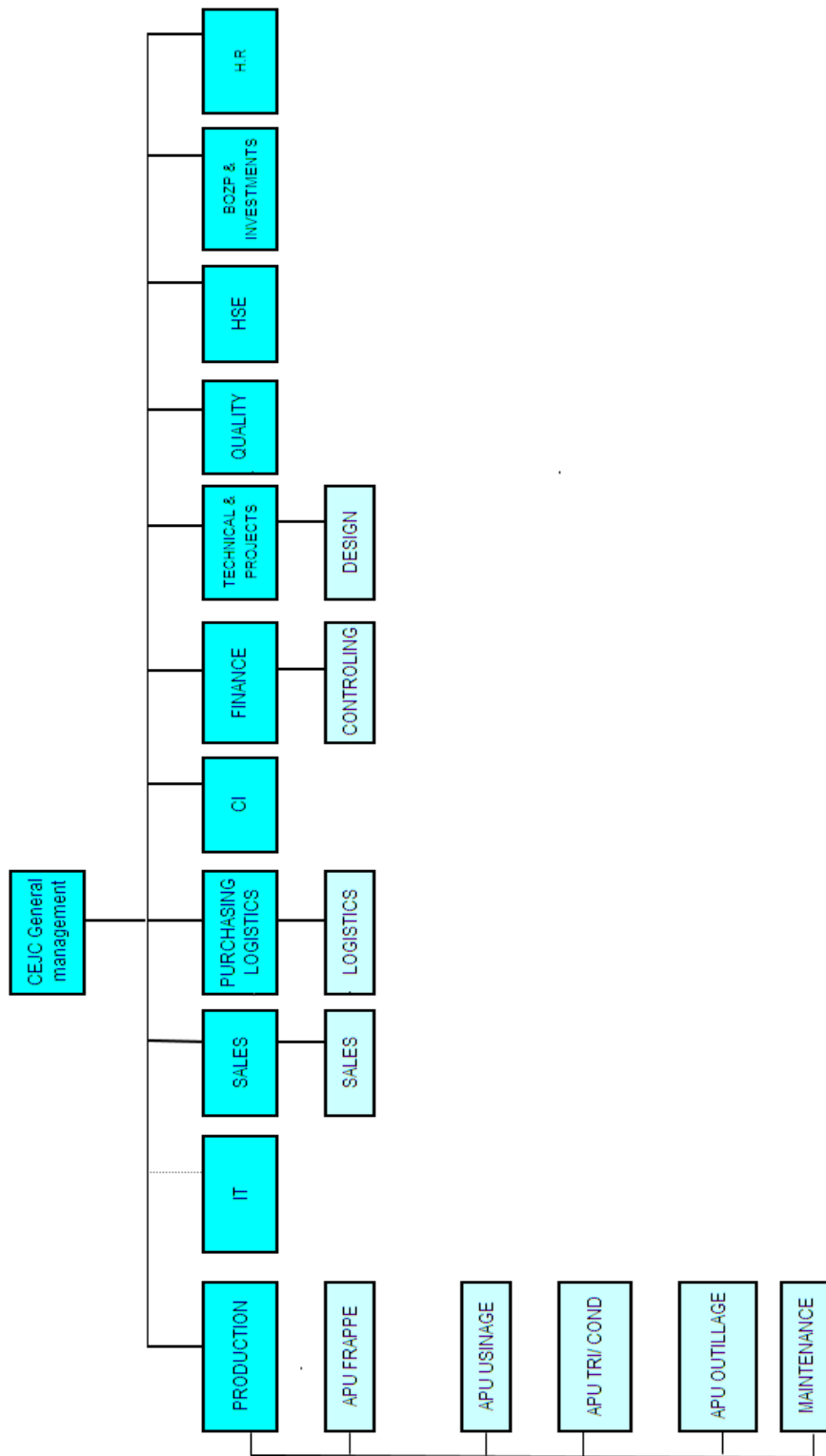


Příloha č. 1: Organizační struktura LISI AUTOMOTIVE FORM, a.s.¹



¹ LISI AUTOMOTIVE FORM, a.s. *FORM - HR flow chart*. 2014.

Příloha č. 2: Rozvahy LISI AUTOMOTIVE FORM, a.s. 2008 - 2012 - Aktiva (v tis. Kč)

	2008	2009	2010	2011	2012
Aktiva celkem v tis. Kč	310 326	360 572	375 394	414 405	418 862
Pohledávky za upsaný základní kapitál					
Dlouhodobý majetek	147 333	231 497	255 825	259 720	246 041
Dlouhodobý nehmotný majetek	850	0	0	0	0
Zřizovací výdaje					
Nehmotné výsledky výzkumné a činnosti					
Software	65	0	0	0	0
Ocenitelná práva					
Goodwill					
Jiný dlouhodobý nehmotný majetek					
Nedokončený dlouhodobý nehmotný majetek	785	0	0	0	0
Poskytnuté zálohy na dlouhodobý nehmotný majetek					
Dlouhodobý hmotný majetek	146 483	231 497	255 825	259 720	246 041
Pozemky	552	815	1 048	828	828
Stavby	23 311	22 379	23 042	136 053	133 181
Samostatné movite věci a soubory movitých věci	104 714	105 087	95 998	95 339	11 223
Pěstitelské celky trvalých porostů					
Základní stádo a tažná zvířata					
Jiný dlouhodobý hmotný majetek					
Nedokončený dlouhodobý hmotný majetek	13 494	102 351	135 475	27 468	767
Poskytnuté zálohy na dlouhodobý hmotný majetek	4 443	865	262	32	42
Oceňovací rozdíl k nabytému majetku					
Dlouhodobý finanční majetek	0	0	0	0	0
Podíly v ovládaných a řízených osobách					
Podíly v účetních jednotkách pod podstatným vlivem					
Ostatní dlouhodobé cenné papíry a podíly					
Půjčky a úvěry ovládaným a řízeným osobám a účetním jednotkám pod podstatným vlivem					
Jiný dlouhodobý finanční majetek					
Požizovaný dlouhodobý finanční majetek					
Poskytnuté zálohy na dlouhodobý finanční majetek					
Oběžná aktiva	160 407	125 573	115 885	151 223	172 307
Zásoby	74 134	42 144	45 076	52 969	45 907
Materiál	17 611	9 469	11 299	10 759	13 487
Nedokončená výroba a polotovary	56 523	32 675	33 777	42 210	16 204
Výrobky					16 216
Zvířata					
Zboží					
Poskytnuté zálohy na zásoby					
Dlouhodobé pohledávky	0	0	0	0	0
Pohledávky z obchodních vztahů					
Pohledávky za ovládanými a řízenými osobami					
Pohledávky za účetními jednotkami pod podstatným vlivem					
Pohledávky za společníky, členy družstva a za účastníky sdružení					
Dlouhodobé poskytnuté zálohy					
Dohadné účty aktivní					
Jiné pohledávky					
Odložená daňová pohledávka					
Krátkodobé pohledávky	78 807	78 623	67 398	84 776	106 888
Pohledávky z obchodních vztahů	75 332	72 352	62 450	84 222	100 779
Pohledávky za ovládanými a řízenými osobami					
Pohledávky za účetními jednotkami pod podstatným vlivem					
Pohledávky za společníky, členy družstva a za účastníky sdružení					
Sociální zabezpečení a zdravotní pojištění					
Stát - daňové pohledávky	2 230	2 540	3 760	162	2 950
Krátkodobé poskytnuté zálohy	1 197	3 319	670	259	0
Dohadné účty aktivní	0	0	300	0	2 986
Jiné pohledávky	48	412	218	133	173
Krátkodobý finanční majetek	7 467	4 806	3 411	13 478	19 512
Peníze	149	26	16	64	36
Účty v bankách	7 318	4 780	3 395	13 414	19 476
Krátkodobé cenné papíry a podíly					
Požizovaný krátkodobý finanční majetek					
Casové rozlišení	2 585	3 502	3 684	3 462	514
Náklady příštích období	2 585	3 502	3 684	3 462	313
Komplexní náklady příštích období					201
Příjmy příštích období					

Příloha č. 3: Rozvahy LISI AUTOMOTIVE FORM, a.s. 2008 - 2012 - Pasiva (v tis. Kč)

	2008	2009	2010	2011	2012
Pasiva celkem v tis. Kč	310 326	360 572	375 394	414 405	418 862
Vlastní kapitál	165 169	180 249	190 761	210 809	238 458
Základní kapitál	105 259	105 259	105 259	105 259	105 259
Základní kapitál	105 259	105 259	105 259	105 259	105 259
Vlastní akcie a vlastní obchodní podíly					
Změny základního kapitálu					
Kapitálové fondy	0	0	2 017	2 018	2 018
Emisní ažio					
Ostatní kapitálové fondy			2 017	2 018	2 018
Oceňovací rozdíly z přecenění majetku a závazků					
Oceňovací rozdíly z přecenění při přeměnách					
Rezervní fondy, nedělitelný fond a ostatní fondy ze zisku	15 187	15 187	15 143	15 143	17 326
Zákonný rezervní fond/Nedělitelný fond	15 143	15 143	15 143	15 143	17 326
Statutární a ostatní fondy	44	44	0	0	
Výsledek hospodaření z minulých let	64 694	44 723	59 803	68 337	86 206
Nerozdělený zisk minulých let	64 694	44 723	59 803	68 337	86 206
Neuhrazená ztráta minulých let					
Výsledek hospodaření běžného účetního období (+/-)	-19 971	15 080	8 539	20 052	27 649
Cizí zdroje	145 156	180 323	184 633	203 596	180 404
Rezervy	3 983	1 438	1 137	2 019	7 411
Rezervy podle zvláštních právních předpisů					
Rezerva na důchody a podobné závazky					
Rezerva na daň z příjmů					
Ostatní rezervy	3 983	1 438	1 137	2 019	7 411
Dlouhodobé závazky	68 619	6 563	5 136	7 556	8 829
Závazky z obchodních vztahů					
Závazky k ovládaným a řízeným osobám	61 939	5 293	0	0	0
Závazky k účetním jednotkám pod podstatným vlivem					
Závazky ke společníkům, členům družstva a k účastníkům sdružení					
Dlouhodobé přijaté zálohy					
Vydané dluhopisy					
Dlouhodobé směnky k úhradě					
Dohadné účty pasivní					
Jiné závazky					
Odložený daňový závazek	6 680	1 270	5 136	7 556	8 829
Krátkodobé závazky	59 656	58 382	51 805	62 609	62 075
Závazky z obchodních vztahů	52 502	47 300	45 757	57 039	41 096
Závazky k ovládaným a řízeným osobám					12 631
Závazky k účetním jednotkám pod podstatným vlivem					
Závazky ke společníkům, členům družstva a k účastníkům sdružení					
Závazky k zaměstnancům	1 241	2 288	2 580	2 660	2 885
Závazky ze sociálního zabezpečení a zdravotního pojištění	1 380	1 654	1 565	1 502	1 702
Stát - daňové závazky a dotace	607	516	404	423	444
Krátkodobé přijaté zálohy					
Vydané dluhopisy					
Dohadné účty pasivní	3 944	6 456	1 301	897	3 275
Jiné závazky	-17	168	198	88	40
Bankovní úvěry a výpomoci	12 898	113 940	126 555	131 412	102 089
Bankovní úvěry dlouhodobé	139	82 580	105 019	59 589	30 001
Krátkodobé bankovní úvěry	12 760	31 360	21 536	71 823	72 088
Krátkodobé finanční výpomoci					
Časové rozlišení	0	0	0	0	0
Výdaje příštích období					
Výnosy příštích období					

Příloha č. 4: Výkazy zisku a ztráty LISI AUTOMOTIVE FORM, a.s. 2008 - 2012

	2008	2009	2010	2011	2012
Tržby za prodej zboží	6	70	648	1 192	3 776
Náklady vynaložené na prodej zboží	21	43	77	51	3 735
Obchodní marže	-15	27	571	1 141	41
Výkony	319 878	252 450	275 971	319 624	370 307
Tržby za prodej vl. výrobků a služeb	298 227	267 447	275 755	313 225	380 341
Změna stavu vnitrop. zásob vl. výroby	18 082	-21 270	216	6 399	-10 034
Aktivace	3 569	6 273	0	0	0
Výkonová spotřeba	234 549	155 645	172 626	214 407	246 711
Spotřeba materiálu a energie	159 267	101 708	116 530	158 847	182 018
Služby	75 282	53 937	56 096	55 560	64 693
Přidaná hodnota	85 315	96 832	103 916	106 358	123 637
Osobní náklady	67 306	54 235	53 966	56 226	57 856
Mzdové náklady	47 781	40 033	39 590	40 883	41 866
Odměny členům orgánů společnosti a družstva					
Náklady na sociální zabezpečení a zdravotní pojištění	17 712	12 630	12 640	13 525	13 990
Sociální náklady	1 813	1 572	1 736	1 818	2 000
Daně a poplatky	113	200	155	338	364
Odpisy DHM a DNM	21 978	25 949	24 956	29 313	35 057
Tržby z prodeje dlouhodobého majetku a materiálu	4 919	3 097	3 197	6 165	7 382
Tržby z prodeje dlouhodobého majetku	1 277	520	357	872	1 184
Tržby z prodeje materiálu	3 643	2 577	2 840	5 293	6 198
Zůstatková cena prodaného dlouh. majetku a materiálu	13	236	107	244	9 604
Zůstatková cena prodaného dlouh. majetku	13	8	107	244	8 806
Prodaný materiál	0	228	0	0	798
Změna stavu rezerv a opravných položek	1 680	2 411	3 880	-1 488	-3 440
Ostatní provozní výnosy	1 255	114	927	331	7 030
Ostatní provozní náklady	1 753	1 893	4 272	1 990	3 422
Převod provozních výnosů					
Převod provozních nákladů					
Provozní výsledek hospodaření	-1 354	15 119	20 704	26 231	35 186
Tržby z prodeje cenných papírů a vkladů					
Prodané cenné papíry a vklady					
Výnosy z dlouhodobého finančního majetku	0	0	0	0	0
Výnosy z CP a vkladů ve skupině					
Výnosy z ostatních CP a vkladů					
Výnosy z ostatních finančních investic					
Výnosy z krátkodobého finančního majetku					
Náklady finančního majetku					
Výnosy z přecenění CP a derivátů					
Náklady z přecenění CP a derivátů					
Změna stavu rezerv a opravných položek ve finanční oblasti					
Výnosové úroky	29	11	6	3	4
Nákladové úroky	1 273	1 771	3 906	3 775	3 178
Ostatní finanční výnosy	10 049	7 338	12 400	6 340	6 990
Ostatní finanční náklady	20 608	11 027	16 799	6 328	10 080
Převod finančních výnosů					
Převod finančních nákladů					
Finanční výsledek hospodaření	-11 804	-5 449	-8 299	-3 760	5 264
Daň z příjmů za běžnou činnost	1 818	-5 410	3 866	2 419	1 273
splatná	50	0	0	0	0
odložená	1 768	-5 410	3 866	2 419	1 273
Výsledek z hospodaření za běžnou činnost	-14 976	15 080	8 539	20 052	27 649
Mimořádné výnosy					
Mimořádné náklady	4 995	0	0	0	0
Daň z příjmů z mimořádné činnosti	0	0	0	0	0
splatná					
odložená					
Mimořádný výsledek hospodaření	-4 995	0	0	0	0
Převod podílu na HV společníkům					
Výsledek hospodaření za účetní jednotku	-19 971	15 080	8 539	20 052	27 649
Výsledek hospodaření před zdaněním	-18 153	9 670	12 405	22 471	28 922

		2008	2009	2010	2011	2012
P	Stav peněžních prostředků a peněžních ekvivalentů na začátku účetního roku	8 583,00	7 467,00	4 806,00	3 411,00	13 478,00
Z	Účetní zisk nebo ztráta z běžné činnosti před zdaněním	-13 158,00	9 670,00	12 405,00	22 471,00	28 922,00
A.1	Úpravy o nepeněžní operace	22 157,00	24 652,00	28 305,00	33 339,00	51 245,00
A.1.1	Odpisy stálých aktiv (s výjimkou zůstatkové ceny prodaných stálých aktiv)	21 978,00	25 949,00	24 956,00	29 313,00	35 057,00
A.1.2	Změna stavu opravných položek a rezerv	198,00	-2 545,00	-301,00	882,00	5 392,00
A.1.3	Zisk nebo ztráta z prodeje stálých aktiv	-1 264,00	-512,00	-250,00	-628,00	7 622,00
A.1.5	Výnosy z dividend a podílů na zisk	0,00	0,00	0,00	0,00	0,00
A.1.6	Vyúčtované nákladové úroky (+) (s výjimkou kapitalizovaných) a vyúčtované výnosové úroky (-)	1 245,00	1 760,00	3 900,00	3 772,00	3 174,00
A.1.7	Případné úpravy o ostatní nepeněžní operace	0,00	0,00	0,00	0,00	0,00
A*	Čistý peněžní tok z provozní činnosti před zdaněním, změnami pracovního kapitálu a mimořádnými položkami	8 999,00	34 322,00	40 710,00	55 810,00	80 167,00
A.2	Změny stavu nepeněžních složek pracovního kapitálu,	-10 965,00	143 038,00	14 149,00	-9 368,00	-41 961,00
A.2.1	Změny stavu pohledávek z provozní činnosti, aktivních účtů časového rozlišení	5 764,00	-733,00	11 043,00	-17 156,00	-19 164,00
A.2.2	Změna stavu krátkodobých závazků z provozní činnosti, pasivních účtů časového rozlišení	7 120,00	111 781,00	6 038,00	15 681,00	-29 859,00
A.2.3	Změna stavu zásob	-23 849,00	31 990,00	-2 932,00	-7 893,00	7 062,00
A.2.4	Změna stavu krátkodobého finančního majetku nespádajícího do peněžních prostředků a ekvivalentů	0,00	0,00	0,00	0,00	0,00
A**	Čistý peněžní tok z provozní činnosti před zdaněním a mimořádnými položkami	-1 966,00	177 360,00	54 859,00	46 442,00	38 206,00
A.3	Vyplacené úroky s výjimkou kapitalizovaných úroků	-1 274,00	-1 771,00	-3 906,00	-3 775,00	-3 178,00
A.4	Přijaté úroky	29,00	11,00	6,00	3,00	4,00
A.5	Zaplacená daň z příjmů za běžnou činnost a za doměrky daně za minulá období	-1 818,00	5 410,00	-3 866,00	-2 419,00	-1 273,00
A.6	Příjmy a výdaje spojené s mimořádnými účetními případy, které tvoří mimořádný HV včetně uhrazené splatné daně z příjmů z mimořádné činnosti	-4 995,00	0,00	0,00	0,00	0,00
A***	Čistý peněžní tok z provozní činnosti	-10 024,00	181 010,00	47 093,00	40 251,00	33 759,00
B.1	Výdaje spojené s nabytím stálých aktiv	-52 562,00	-110 113,00	-61 098,00	-33 208,00	-21 378,00
B.2	Příjmy z prodeje stálých aktiv	1 264,00	512,00	250,00	628,00	-7 622,00
B.3	Půjčky a úvěry spřízněným osobám	0,00	0,00	0,00	0,00	0,00
B***	Čistý peněžní tok vztahující se k investiční činnosti	-51 298,00	-109 601,00	-60 848,00	-32 580,00	-29 000,00
C.1	Dopady změn dlouhodobých závazků popř. takových krátkodobých závazků, které spadají do oblasti finanční činnosti na peněžní prostředky a ekvivalenty	63 707,00	-32 056,00	-1 427,00	2 420,00	1 273,00
C.2	Dopady změn vlastního kapitálu na peněžní prostředky a ekvivalenty	1 215,00	-44,00	1 973,00	-43,00	2 183,00
C.2.1	Zvýšení peněžních prostředků a peněžních ekvivalentů z titulu zvýšení základní kapitálu, emisního ažia, event. rezervního fondu	0,00	0,00	0,00	0,00	0,00
C.2.2	Vyplacení podílu na vlastním kapitálu společníkům	0,00	0,00	0,00	0,00	0,00
C.2.3	Další vklady peněžních prostředků společníků a akcionářů	0,00	0,00	0,00	0,00	0,00
C.2.4	Úhrada ztráty společníky	0,00	0,00	0,00	0,00	0,00
C.2.5	Přímé platby na vrub fondů	1 215,00	-44,00	1 973,00	-43,00	2 183,00
C.2.6	Vyplacené dividendy nebo podíly na zisku včetně zaplacené daně	0,00	0,00	0,00	0,00	0,00
C***	Čistý peněžní tok vztahující se k finanční činnosti	64 922,00	-32 100,00	546,00	2 377,00	3 456,00
F.	Čisté zvýšení, resp. snížení peněžních prostředků	3 600,00	39 309,00	-13 209,00	10 048,00	8 215,00
R.	Stav peněžních prostředků a peněžních ekvivalentů na konci období	12 183,00	46 776,00	-8 403,00	13 459,00	21 693,00

	2008	2009	2010	2011	2012	Relativní změna				Absolutní změna			
						2008/2009	2009/2010	2010/2011	2011/2012	2008/2009	2009/2010	2010/2011	2011/2012
Aktiva celkem v tis. Kč	310 326	360 572	375 394	414 405	418 862	16,19%	4,11%	10,39%	1,08%	50 246	14 822	39 011	4 457
Dlouhodobý majetek	147 333	231 497	255 825	259 720	246 041	57,13%	10,51%	1,52%	-5,27%	84 164	24 328	3 895	-13 679
Dlouhodobý nehmotný majetek	850	0	0	0	0	-100,00%	0,00%	0,00%	0,00%	-850	0	0	0
Dlouhodobý hmotný majetek	146 483	231 497	255 825	259 720	246 041	58,04%	10,51%	1,52%	-5,27%	85 014	24 328	3 895	-13 679
Dlouhodobý finanční majetek	0	0	0	0	0	0,00%	0,00%	0,00%	0,00%	0	0	0	0
Oběžná aktiva	160 407	125 573	115 885	151 223	172 307	-21,72%	-7,72%	30,49%	13,94%	-34 834	-9 688	35 338	21 084
Zásoby	74 134	42 144	45 076	52 969	45 907	-43,15%	6,96%	17,51%	-13,33%	-31 990	2 932	7 893	-7 062
Krátkodobé pohledávky	78 807	78 623	67 398	84 776	106 888	-0,23%	-14,28%	25,78%	26,08%	-184	-11 225	17 378	22 112
Krátkodobý finanční majetek	7 467	4 806	3 411	13 478	19 512	-35,64%	-29,03%	295,13%	44,77%	-2 661	-1 395	10 067	6 034
Časové rozlišení	2 585	3 502	3 684	3 462	514	35,47%	5,20%	-6,03%	-85,15%	917	182	-222	-2 948
Pasiva celkem v tis. Kč	310 326	360 572	375 394	414 405	418 862	16,19%	4,11%	10,39%	1,08%	50 246	14 822	39 011	4 457
Vlastní kapitál	165 169	180 249	190 761	210 809	238 458	9,13%	5,83%	10,51%	13,12%	15 080	10 512	20 048	27 649
Základní kapitál	105 259	105 259	105 259	105 259	105 259	0,00%	0,00%	0,00%	0,00%	0	0	0	0
Kapitálové fondy	0	0	2 017	2 018	2 018	0,00%	0,00%	0,00%	0,00%	0	2 017	1	0
Rezervní fondy, nedělitelný fond a ostatní fondy ze zisku	15 187	15 187	15 143	15 143	17 326	0,00%	-0,29%	0,00%	14,42%	0	-44	0	2 183
Výsledek hospodaření z minulých let	64 694	44 723	59 803	68 337	86 206	-30,87%	33,72%	14,27%	26,15%	-19 971	15 080	8 534	17 869
Výsledek hospodaření běžného účetního období	-19 971	15 080	8 539	20 052	27 649	-175,51%	-43,38%	134,83%	37,89%	35 051	-6 541	11 513	7 597
Cizí zdroje	145 156	180 323	184 633	203 696	180 404	24,23%	2,39%	10,32%	-11,43%	35 167	4 310	19 063	-23 292
Rezervy	3 983	1 438	1 137	2 019	7 411	-63,90%	-20,93%	77,57%	267,06%	-2 545	-301	882	5 392
Dlouhodobé závazky	68 619	6 563	5 136	7 556	8 829	-90,44%	-21,74%	47,12%	16,85%	-62 056	-1 427	2 420	1 273
Krátkodobé závazky	59 656	58 382	51 805	62 609	62 075	-2,14%	-11,27%	20,86%	-0,85%	-1 274	-6 577	10 804	-534
Bankovní úvěry a výpomoci	12 898	113 940	126 555	131 412	102 089	783,39%	11,07%	3,84%	-22,31%	101 042	12 615	4 857	-29 323
Časové rozlišení	0	0	0	0	0	0,00%	0,00%	0,00%	0,00%	0	0	0	0

	2008		2009		2010		2011		2012	
Aktiva celkem v tis. Kč	310 326		360 572		375 394		414 405		418 862	
Dlouhodobý majetek	147 333	47,48%	231 497	64,20%	255 825	68,15%	259 720	62,67%	246 041	58,74%
Dlouhodobý nehmotný majetek	850	0,27%	0	0,00%	0	0,00%	0	0,00%	0	0,00%
Dlouhodobý hmotný majetek	146 483	47,20%	231 497	64,20%	255 825	68,15%	259 720	62,67%	246 041	58,74%
Dlouhodobý finanční majetek	0	0,00%	0	0,00%	0	0,00%	0	0,00%	0	0,00%
Oběžná aktiva	160 408	51,69%	125 573	34,83%	115 885	18,86%	151 223	36,49%	172 307	41,14%
Zásoby	74 134	23,89%	42 144	11,69%	45 076	12,01%	52 969	12,78%	45 907	10,96%
Krátkodobé pohledávky	78 807	25,39%	78 623	21,81%	67 398	17,95%	84 776	20,46%	106 888	25,52%
Krátkodobý finanční majetek	7 467	2,41%	4 806	1,33%	3 411	0,91%	13 478	3,25%	19 512	4,66%
Časové rozlišení	2 585	0,83%	3 502	0,97%	3 684	0,98%	3 462	0,84%	514	0,12%

	2008		2009		2010		2011		2012	
Pasiva celkem v tis. Kč	310 326		360 572		375 394		414 405		418 862	
Vlastní kapitál	185 140	56,05%	165 169	47,81%	182 222	49,67%	190 757	48,37%	210 809	53,89%
Základní kapitál	105 259	31,87%	105 259	30,47%	105 259	28,69%	105 259	26,69%	105 259	26,91%
Kapitálové fondy	0	0,00%	0	0,00%	2 017	0,55%	2 018	0,51%	2 018	0,52%
Rezervní fondy, nedělitelný fond a ostatní fondy ze zisku	15 187	4,60%	15 187	4,40%	15 143	4,13%	15 143	3,84%	17 326	4,43%
Výsledek hospodaření z minulých let	64 694	19,59%	44 723	12,94%	59 803	16,30%	68 337	17,33%	86 206	22,04%
Výsledek hospodaření běžného účetního období	-19 971	-6,44%	15 080	4,18%	8 539	2,27%	20 052	4,84%	27 649	6,60%
Cizí zdroje	145 156	43,95%	180 323	52,19%	184 633	50,33%	203 596	51,63%	180 404	46,11%
Rezervy	3 983	1,21%	1 438	0,42%	1 137	0,31%	2 019	0,51%	7 411	1,89%
Dlouhodobé závazky	68 619	20,78%	6 563	1,90%	5 136	1,40%	7 556	1,92%	8 829	2,26%
Krátkodobé závazky	59 656	18,06%	58 382	16,90%	51 805	14,12%	62 609	15,88%	62 075	15,87%
Bankovní úvěry a výpomoci	12 898	3,90%	113 940	32,98%	126 555	34,50%	131 412	33,32%	102 089	26,10%
Časové rozlišení	0	0,00%	0	0,00%	0	0,00%	0	0,00%	0	0,00%

	2008	2009	2010	2011	2012	Relativní změna				Absolutní změna			
						2008/2009	2009/2010	2010/2011	2011/2012	2008/2009	2009/2010	2010/2011	2011/2012
Tržby za prodej zboží	6	70	648	1 192	3 776	1066,67%	825,71%	83,95%	216,78%	64	578	544	2 584
Náklady vynaložené na prodej zboží	21	43	77	51	3 735	104,76%	79,07%	-33,77%	7223,53%	22	34	-26	3 684
Obchodní marže	-14	27	571	1 141	41	-292,86%	2014,81%	99,82%	-96,41%	41	544	570	-1 100
Výkony	319 878	252 450	275 971	319 624	370 307	-21,08%	9,32%	15,82%	15,86%	-67 428	23 521	43 653	50 683
Tržby za prodej vl. výrobků a služeb	298 227	267 447	275 755	313 225	380 341	-10,32%	3,11%	13,59%	21,43%	-30 780	8 308	37 470	67 116
Změna stavu vnitrop. zásob vl. výroby	18 082	-21 270	216	6 399	-10 034	217,63%	-101,02%	2862,50%	-256,81%	-39 352	21 486	6 183	-16 433
Výkonová spotřeba	234 549	155 645	172 626	214 407	246 711	-33,64%	10,91%	24,20%	15,07%	-78 904	16 981	41 781	32 304
Spotřeba materiálu a energie	159 267	101 708	116 530	158 847	182 018	-36,14%	14,57%	36,31%	14,59%	-57 559	14 822	42 317	23 171
Služby	75 282	53 937	56 096	55 560	64 693	-28,35%	4,00%	-0,96%	16,44%	-21 345	2 159	-536	9 133
Přidaná hodnota	85 315	96 832	103 916	106 358	123 637	13,50%	7,32%	2,35%	16,25%	11 517	7 084	2 442	17 279
Osobní náklady	67 306	54 235	53 966	56 226	57 856	-19,42%	-0,50%	4,19%	2,90%	-13 071	-269	2 260	1 630
Mzdové náklady	47 781	40 033	39 590	40 883	41 866	-16,22%	-1,11%	3,27%	2,40%	-7 748	-443	1 293	983
Odměny členům orgánů společnosti a družstva	0	0	0	0	0	0,00%	0,00%	0,00%	0,00%	0	0	0	0
Náklady na sociální zabezpečení a zdravotní pojištění	17 712	12 630	12 640	13 525	13 990	-28,69%	0,08%	7,00%	3,44%	-5 082	10	885	465
Sociální náklady	1 813	1 572	1 736	1 818	2 000	-13,29%	10,43%	4,72%	10,01%	-241	164	82	182
Daně a poplatky	113	200	155	338	364	76,99%	-22,50%	118,06%	7,69%	87	-45	183	26
Odpisy investičního majetku	21 978	25 949	24 956	29 313	35 057	18,07%	-3,83%	17,46%	19,60%	3 971	-993	4 357	5 744
Tržby z prodeje dlouhodobého majetku a materiálu	4 919	3 097	3 197	6 165	7 382	-37,04%	3,23%	0,00%	0,00%	-1 822	100	2 968	1 217
Zůstatková cena prodaného dlouh. majetku a materiálu	13	236	107	244	9 604	---	-54,66%	0,00%	0,00%	223	-129	137	9 360
Změna stavu rezerv a opravných položek	1 680	2 411	3 880	-1 488	-3 440	-43,51%	60,93%	138,35%	131,18%	731	1 469	-5 368	-1 952
Ostatní provozní výnosy	1 255	114	927	331	7 030	-90,92%	713,16%	-64,29%	2023,87%	-1 141	813	-596	6 699
Ostatní provozní náklady	1 753	1 893	4 272	1 990	3 422	7,99%	125,67%	-53,42%	71,96%	140	2 379	-2 282	1 432
Provozní výsledek hospodaření	-1 354	15 119	20 704	26 231	35 186	-1216,62%	36,94%	26,70%	34,14%	16 473	5 585	5 527	8 955
Výnosové úroky	29	11	6	3	4	-62,07%	-45,45%	---	33,33%	-18	-5	-3	1
Nákladové úroky	1 273	1 771	3 906	3 775	3 178	39,12%	120,55%	-3,35%	-15,81%	498	2 135	-131	-597
Ostatní finanční výnosy	10 049	7 338	12 400	6 340	6 990	-26,98%	68,98%	-48,87%	10,25%	-2 711	5 062	-6 060	650
Ostatní finanční náklady	20 608	11 027	16 799	6 328	10 080	-46,49%	52,34%	-62,33%	59,29%	-9 581	5 772	-10 471	3 752
Finanční výsledek hospodaření	-11 804	-5 449	-8 299	-3 760	5 264	53,84%	-52,30%	54,69%	240,00%	6 355	-2 850	4 539	9 024
Daň z příjmů za běžnou činnost	1 818	-5 410	3 866	2 419	1 273	-397,58%	-171,46%	-37,43%	-47,37%	-7 228	9 276	-1 447	-1 146
Výsledek z hospodaření za běžnou činnost	-14976	15080	8539	20052	27649	-200,69%	-43,38%	134,83%	37,89%	30056	-6541	11513	7597
Mimořádný výsledek hospodaření	-4 995	0	0	0	0	100,00%	0,00%	0,00%	0,00%	4 995	0	0	0
Výsledek hospodaření za účetní období	-19971	15080	8539	20052	27649	-175,51%	-43,38%	134,83%	37,89%	35051	-6541	11513	7597
Výsledek hospodaření před zdaněním	-18153	9670	12405	22471	28922	-153,27%	28,28%	81,14%	28,71%	27823	2735	10066	6451

	2008		2009		2010		2011		2012	
Výnosy celkem v tis. Kč	336 136		263 080		293 149		333 655		395 489	
Tržby za prodej zboží	6	0,00%	70	0,03%	648	0,22%	1 192	0,36%	3 776	0,95%
Výkony	319 878	95,16%	252 450	95,96%	275 971	94,14%	319 624	95,79%	370 307	93,63%
Tržby z prodeje dlouhodobého majetku a materiálu	4 919	1,46%	3 097	1,18%	3 197	1,09%	6 165	1,85%	7 382	1,87%
Ostatní provozní výnosy	1 255	0,37%	114	0,04%	927	0,32%	331	0,10%	7 030	1,78%
Výnosové úroky	29	0,01%	11	0,00%	6	0,00%	3	0,00%	4	0,00%
Ostatní finanční výnosy	10 049	2,99%	7 338	2,79%	12 400	4,23%	6 340	1,90%	6 990	1,77%
Mimořádné výnosy	0	0,00%	0	0,00%	0	0,00%	0	0,00%	0	0,00%
Náklady celkem v tis. Kč	356 107		248 000		284 610		313 603		367 840	
Náklady vynaložené na prodej zboží	21	0,01%	43	0,02%	77	0,03%	51	0,02%	3 735	1,02%
Výkonová spotřeba	234 549	65,86%	155 645	62,76%	172 626	60,65%	214 407	68,37%	246 711	67,07%
Osobní náklady	67 306	18,90%	54 235	21,87%	53 966	18,96%	56 226	17,93%	57 856	15,73%
Daně a poplatky	113	0,03%	200	0,08%	155	0,05%	338	0,11%	364	0,10%
Odpisy investičního majetku	21 978	6,17%	25 949	10,46%	24 956	8,77%	29 313	9,35%	35 057	9,53%
Zůstatková cena prodaného dlouh. majetku a materiálu	13	0,00%	236	0,10%	107	0,04%	244	0,08%	9 604	2,61%
Změna stavu rezerv a opravných položek	1 680	0,47%	2 411	0,97%	3 880	1,36%	-1 488	-0,47%	-3 440	-0,94%
Ostatní provozní náklady	1 753	0,49%	1 893	0,76%	4 272	1,50%	1 990	0,63%	3 422	0,93%
Nákladové úroky	1 273	0,36%	1 771	0,71%	3 906	1,37%	3 775	1,20%	3 178	0,86%
Ostatní finanční náklady	20 608	5,79%	11 027	4,45%	16 799	5,90%	6 328	2,02%	10 080	2,74%
Daň z příjmů za běžnou činnost	1 818	0,51%	-5 410	-2,18%	3 866	1,36%	2 419	0,77%	1 273	0,35%
Mimořádné náklady	4 995	1,40%	0	0,00%	0	0,00%	0	0,00%	0	0,00%
Výsledek hospodaření za účetní období v tis. Kč	-19 971		15 080		8 539		20 052		27 649	

							Relativní změna				Absolutní změna			
		2008	2009	2010	2011	2012	2008/2009	2009/2010	2010/2011	2011/2012	2008/2009	2009/2010	2010/2011	2011/2012
P	Stav peněžních prostředků a peněžních ekvivalentů na začátku účetního roku	8583	7467	4806	3411	13478	-13,00%	-35,64%	-29,03%	295,13%	-1116	-2661	-1395	10067
Z	Účetní zisk nebo ztráta z běžné činnosti před zdaněním	-13158	9670	12405	22471	28922	-173,49%	28,28%	81,14%	28,71%	22828	2735	10066	6451
A*	Čistý peněžní tok z provozní činnosti před zdaněním, změnami pracovního kapitálu a mimořádnými položkami	8999	34322	40710	55810	80167	281,40%	18,61%	37,09%	43,64%	25323	6388	15100	24357
A**	Čistý peněžní tok z provozní činnosti před zdaněním a mimořádnými položkami	-1966	177360	54859	46422	38206	-9121,36%	-69,07%	-15,38%	-17,70%	179326	-122501	-8437	-8216
A***	Čistý peněžní tok z provozní činnosti	-10024	181010	47093	40251	33759	-1905,77%	-73,98%	-14,53%	16,13%	191034	-133917	-6842	-6492
B***	Čistý peněžní tok vztahující se k investiční činnosti	-51298	-109601	-60848	-32580	-29000	113,66%	-44,48%	-46,46%	-10,99%	-58303	48753	28268	3580
C***	Čistý peněžní tok vztahující se k finanční činnosti	64922	-32100	546	2377	3456	-149,44%	-101,70%	335,35%	45,39%	-97022	32646	1831	1079
F.	Čisté zvýšení, resp. snížení peněžních prostředků	3600	39309	-13209	10048	8215	991,92%	133,60%	-176,07%	18,24%	35709	-52518	23257	-1833
R.	Stav peněžních prostředků a peněžních ekvivalentů na konci období	12183	46766	-8403	13459	21693	283,86%	-117,97%	-260,17%	61,18%	34583	-55169	21862	8234