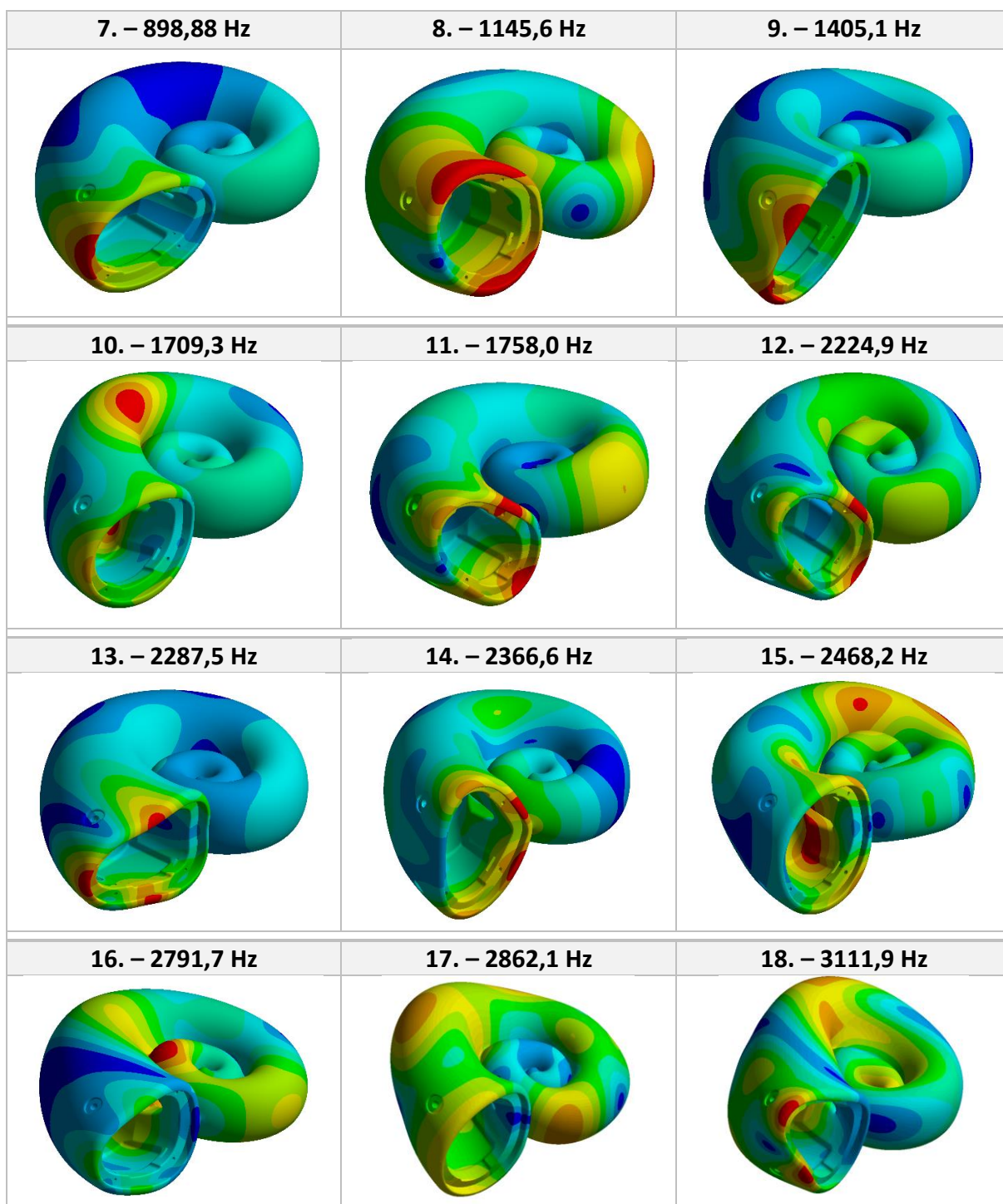


Příloha 1 – 50 vlastních tvarů satelitu



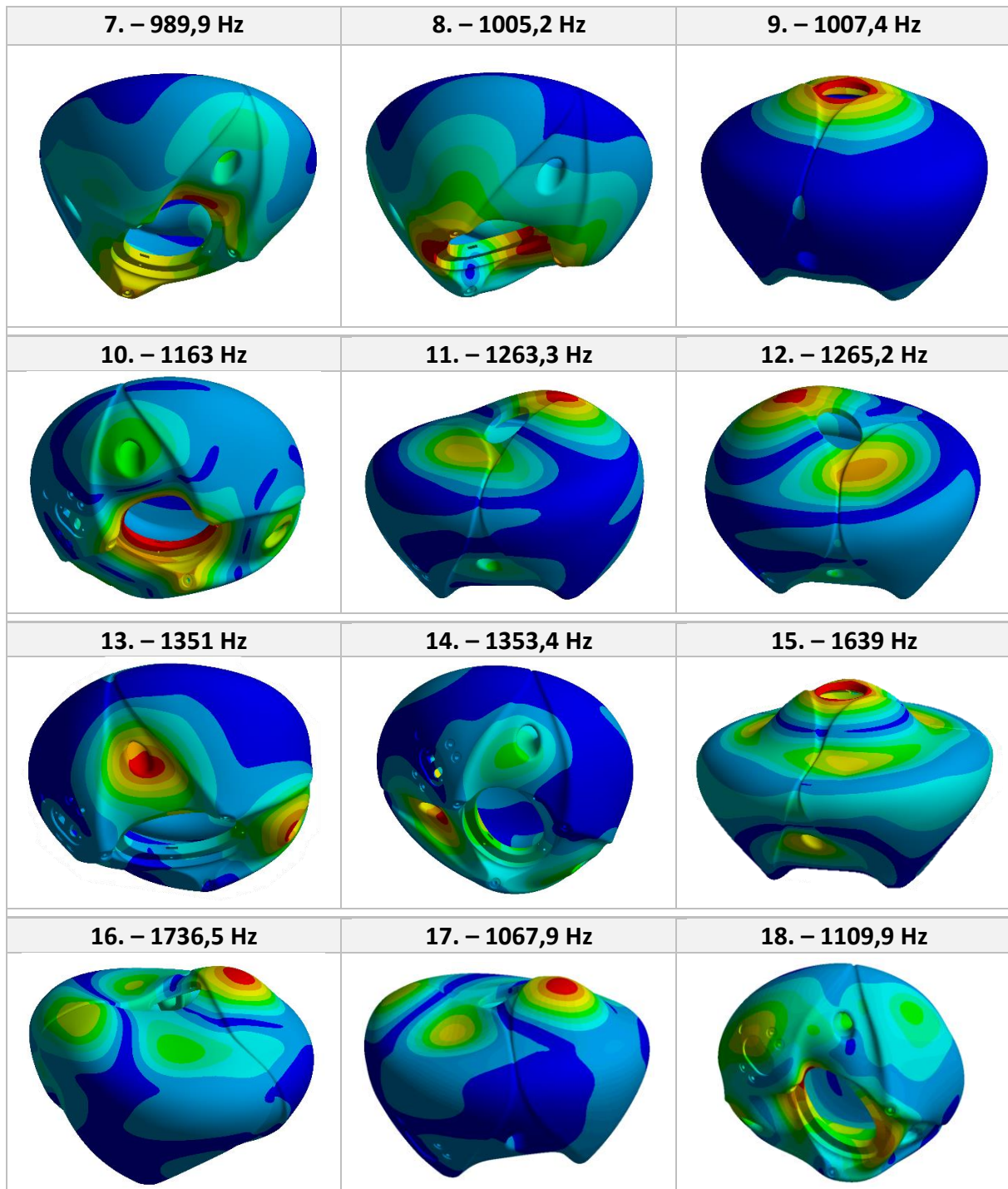
Mód	Frekvence [Hz]
19	3327,9
20	3392,1
21	3468,3
22	3667
23	3718,6
24	3779,7
25	3877,6

26	4046,2
27	4115,6
28	4222,6
29	4323,4
30	4365,7
31	4586,4
32	4597,2
33	4645,6
34	4700

35	4792,7
36	4913,2
37	5053,5
38	5072
39	5128,4
40	5209,5
41	5231,6
42	5498
43	5606,2

44	5609,3
45	5683,1
46	5854
47	5946,5
48	5953,4
49	6056,7
50	6075,3

Příloha 2 – 50 vlastních tvarů subwooferu



Mód	Frekvence [Hz]
19	1114,3
20	1155,2
21	1181,1
22	1187,6
23	1236,8
24	1257,9
25	1260

26	1327,3
27	1373,4
28	1406,2
29	1419,8
30	1462,6
31	1509,5
32	1517,1
33	1530,2
34	1557,8

35	1581,8
36	1585,2
37	1602,1
38	1654,9
39	1671,7
40	1678
41	1722,3
42	1735,4
43	1743,7

44	1784,3
45	1791,5
46	1927,6
47	1931,5
48	1933,6
49	1958,1
50	1962,5

Příloha 3 – Vlastní tvary vnitřního akustického prostoru satelitu i subwooferu

Satelit		Subwoofer	
Mód	Frekvence [Hz]	Mód	Frekvence [Hz]
1	0	1	0
2	574,58	2	211,98
3	882,68	3	211,99
4	1078,3	4	220,73
5	1321,5	5	602,87
6	1668,5	6	604,72
7	2009,9	7	640,49
8	2235,4	8	660,37
9	2339,1	9	662,16
10	2508,7	10	994,42
11	2707,1	11	996,6
12	2857,6	12	1002,5
13	2999,2	13	1077,8
14	3304,3	14	1078,8
15	3305,3	15	1085,9
16	3568,1	16	1175,5
17	3603,9	17	1205,2
18	3691,3	18	1211,3
19	3794,4	19	1340,7
20	3904,1	20	1405,3
21	3993,3	21	1405,5
22	4047,6	22	1407,5
23	4123,2	23	1487,3
24	4259	24	1488
25	4357	25	1495,9
26	4402,3	26	1585,8
27	4572,6	27	1607,6
28	4640,1	28	1609
29	4682,5	29	1740,1
30	4817,7	30	1745,8
31	4837,4	31	1780,1
32	4937,5	32	1830,2
33	4955,3	33	1842
34	5016,1	34	1866,3
35	5197,6	35	1902,9
36	5224	36	1911,4
37	5241,5	37	1920,1
38	5325,9	38	1921,4
39	5350,5	39	1987,4
40	5405,1	40	1993,2
41	5479,2	41	2080,4
42	5522,3	42	2082,6
43	5573,2	43	2083,1
44	5599,8	44	2118,7
45	5683	45	2211,2
46	5719,6	46	2213,7
47	5783,7	47	2219,3
48	5805,7	48	2255,2
49	5968,1	49	2260,4
50	5970,2	50	2330,4