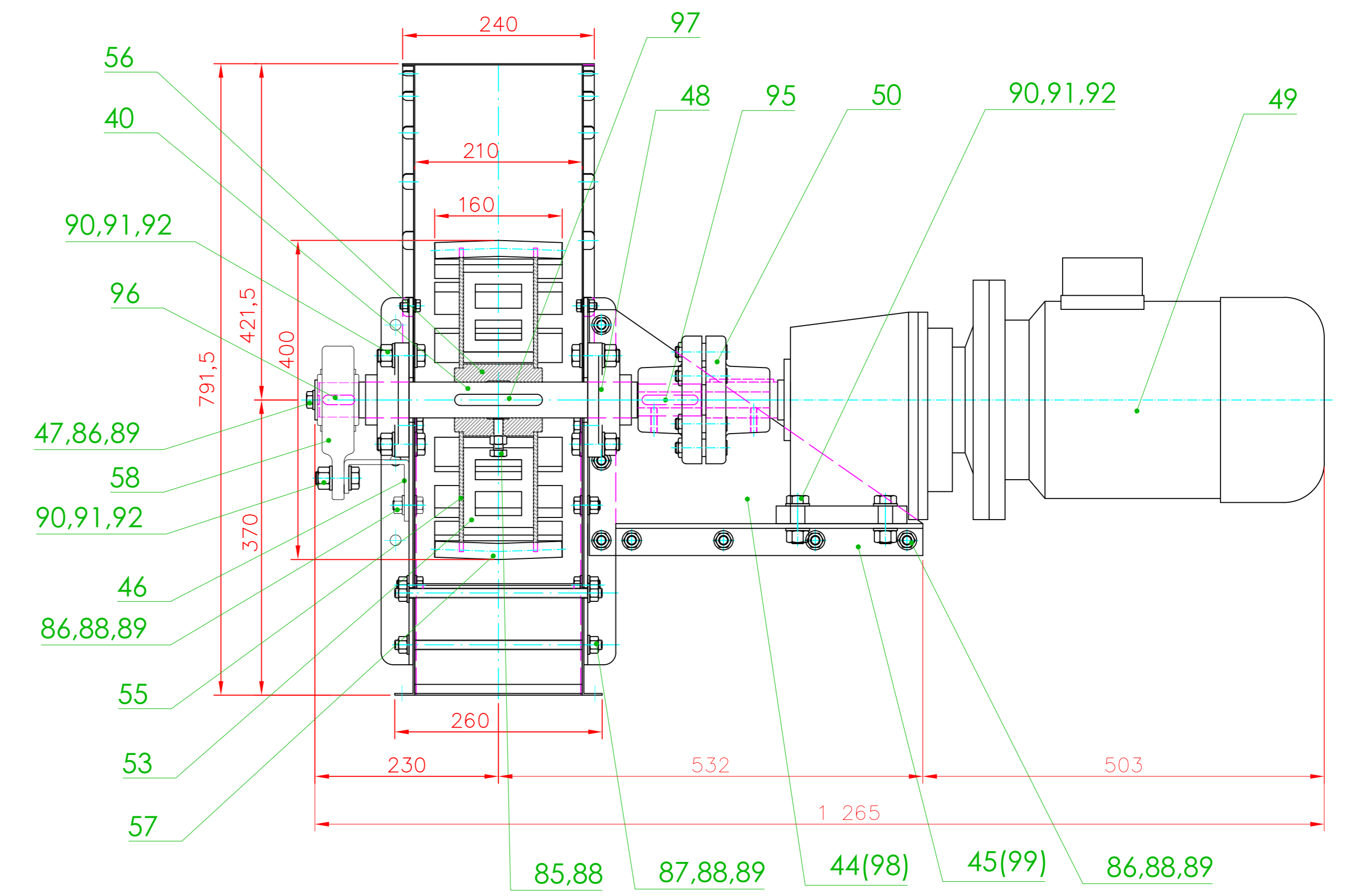


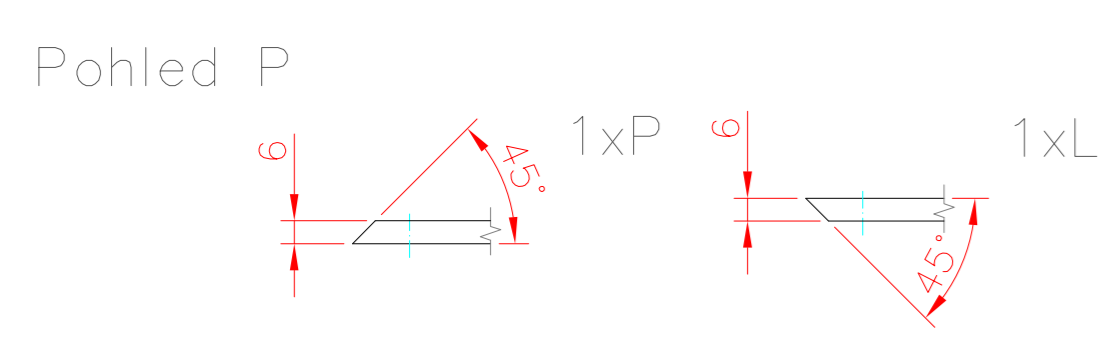
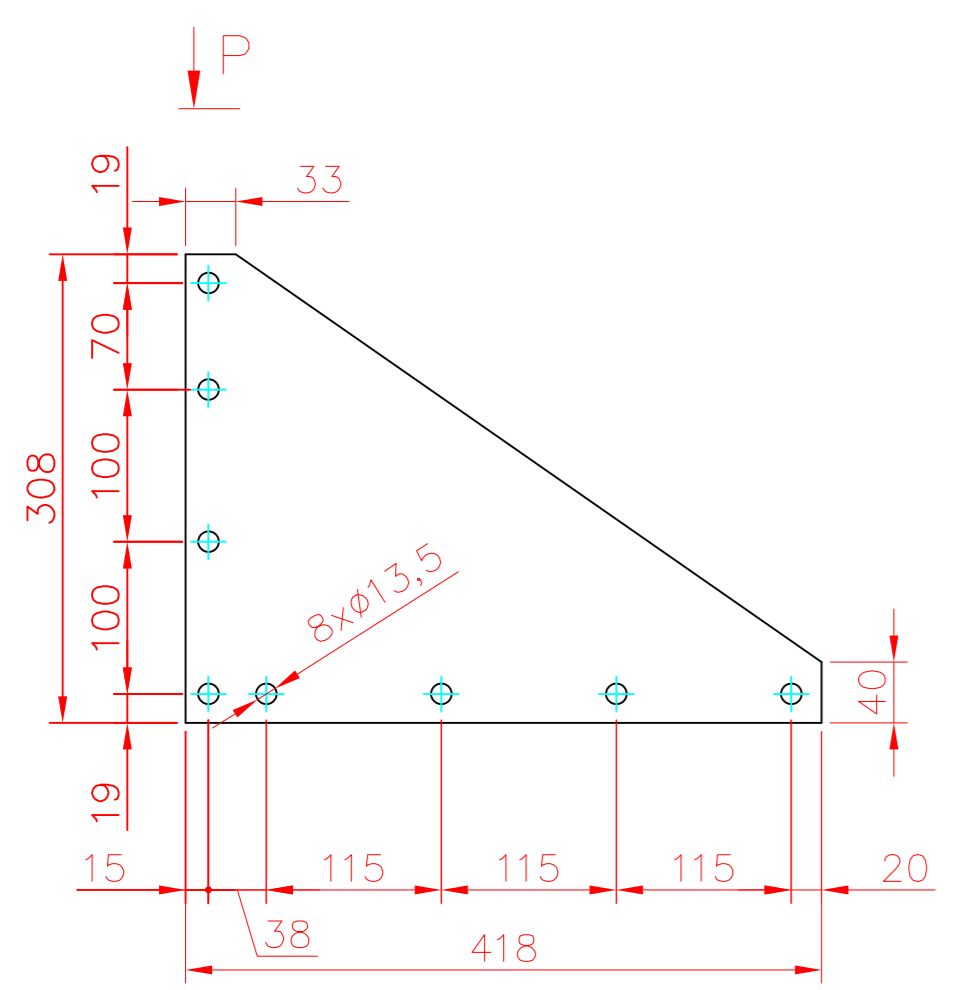
Řez A-A



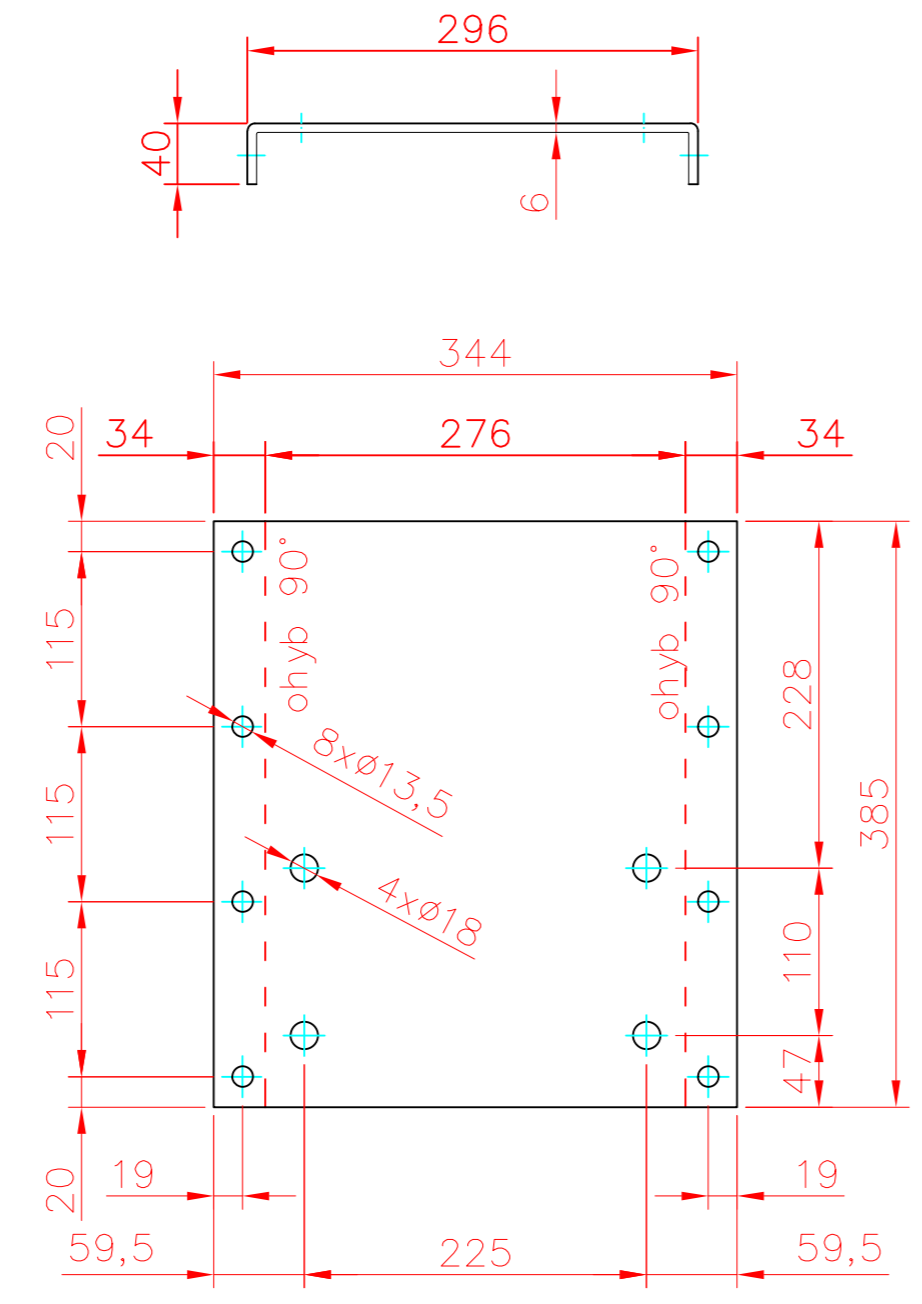
Při použití přev. RCV 302 POZ. 44,45 nahradit POZ. 98,99 (výkres ME 01-40.16.0.98)

POZICE	KUSŮ	NÁZEV	MATERIAL	VÝKRES	HMOTNOST
97	1	Pero 14x9x110	ČSN 02 2562	0,11	kg
96	1	Pero 12x8x40	ČSN 02 2562	0,03	kg
95	1	Pero 12x8x70	ČSN 02 2562	0,05	kg
92	26	Podložka 17	DIN 125-1	0,011	kg
91	13	Matice M16	DIN 934-8	0,036	kg
90	13	Šroub M16x50	ISO 4017-5.8	0,105	kg
89	63	Podložka 13	DIN 125-1	0,006	kg
88	35	Matice M12	DIN 934-8	0,014	kg
87	3	Závítovka M12x260		0,15	kg
86	19	Šroub M12x30	ISO 4017-5.8	0,038	kg
85	1	Šroub M12x45	ISO 4017-5.8	0,05	kg
84	10	Šroub M12x25	ISO 4017-5.8	0,035	kg
80	131	Podložka 8,4	DIN 125-1	0,002	kg
79	66	Matice M8	DIN 934-8	0,005	kg
76	5	Šroub M8x20 s přírubou	JIS B 1189	0,020	kg
74	63	Šroub M8x16	ISO 4017-5.8	0,012	kg
61	1	Zadní čelo vřpadu-P2-255x237	11 375	0,90	kg
60	1	Přední čelo vřpadu-P2-262x207	11 375	0,80	kg
59	2	Bočnice vřpadu-P2-365x207	11 375	1,03	kg
58	1	Brzda RSBF 55	BAT	4,20	kg
57	17	Povrch hnací řem.-Jäki40x20x2	ME 01-40.16.7	0,27	kg
56	1	Náboj hnací řemenice-Tyc090	ME 01-40.16.7	4,12	kg
55	2	Kolo hnací řemenice-P5-0388	ME 01-40.16.7	3,00	kg
53	6	Výztuha řemenice-P4-100x88	ME 01-40.16.7	0,18	kg
50	1	Spojka BKN 160	KONEKTA	9,00	kg
49	1	Přev. s mot. RCV 452;5,5kW	MOTOR-GEAR	37,50	kg
48	2	Ložisko UKF 210	KORBEL	2,80	kg
47	1	Přídržná podložka-P3-050mm	11 375	0,05	kg
46	1	Držák brzd-P6-216x176,5 mm	11 375	1,50	kg
45	1	Deska převodovky-P6-385x344	11 375	6,23	kg
44	2	Držák převodovky-P6-418x308	11 375	3,60	kg
43	5	Příložka-P1,5-60x30 mm	ME 01-40.16.5	0,02	kg
42	1	Zarážka vizit.-P2-150x35 mm	ME 01-40.16.5	0,08	kg
41	1	Vizit. horní hlavy-P2-225x200	ME 01-40.16.5	0,67	kg
40	1	Horní plech-P1,5-1520x240	ME 01-40.16.6	4,27	kg
39	1	Bočnice víka-P1,5-1115x454	ME 01-40.16.6	4,13	kg
38	2	Ložisková deska-P6-460x376	ME 01-40.16.5	8,21	kg
37	2	Stavěcí plech-P3-208x155mm	ME 01-40.16.5	0,76	kg
36	1	Držák stav. plechu-P2-246x26	ME 01-40.16.5	0,95	kg
35	1	Spodní splacha-P2-498x261mm	ME 01-40.16.5	1,61	kg
34	1	Zadní čelo-P2-412 x 252 mm	ME 01-40.16.5	1,59	kg
33	1	Přední čelo-P2-423x 252 mm	ME 01-40.16.5	1,63	kg
32	2	Bočnice-P3-1205 x 408 mm	ME 01-40.16.5	0,58	kg
31	2			160,20	kg

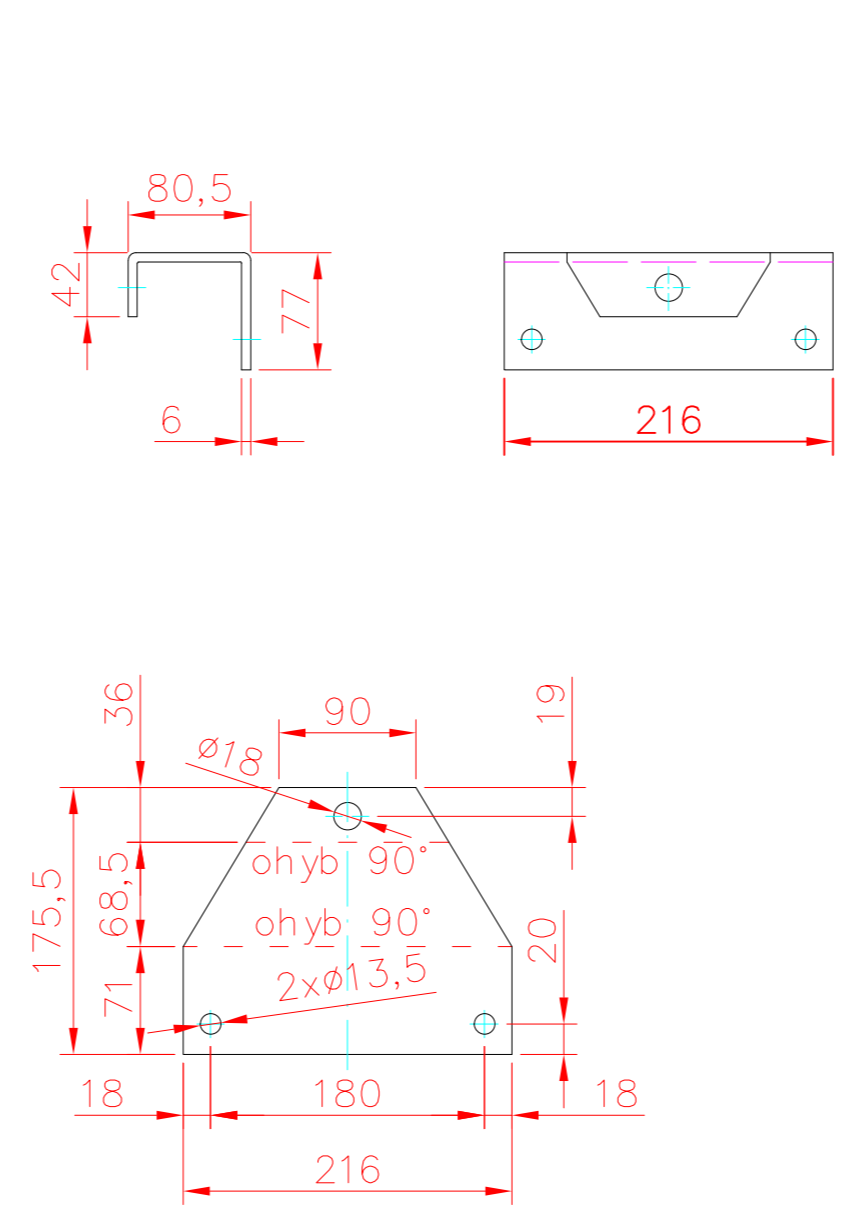
POZ. 44 - 2ks



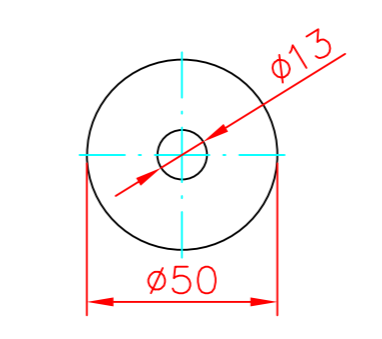
POZ. 45 - 1ks

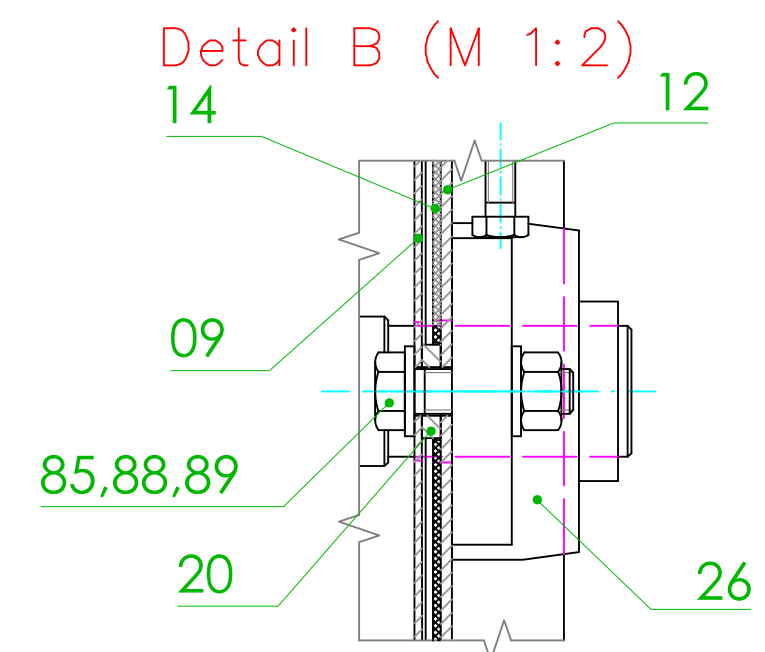
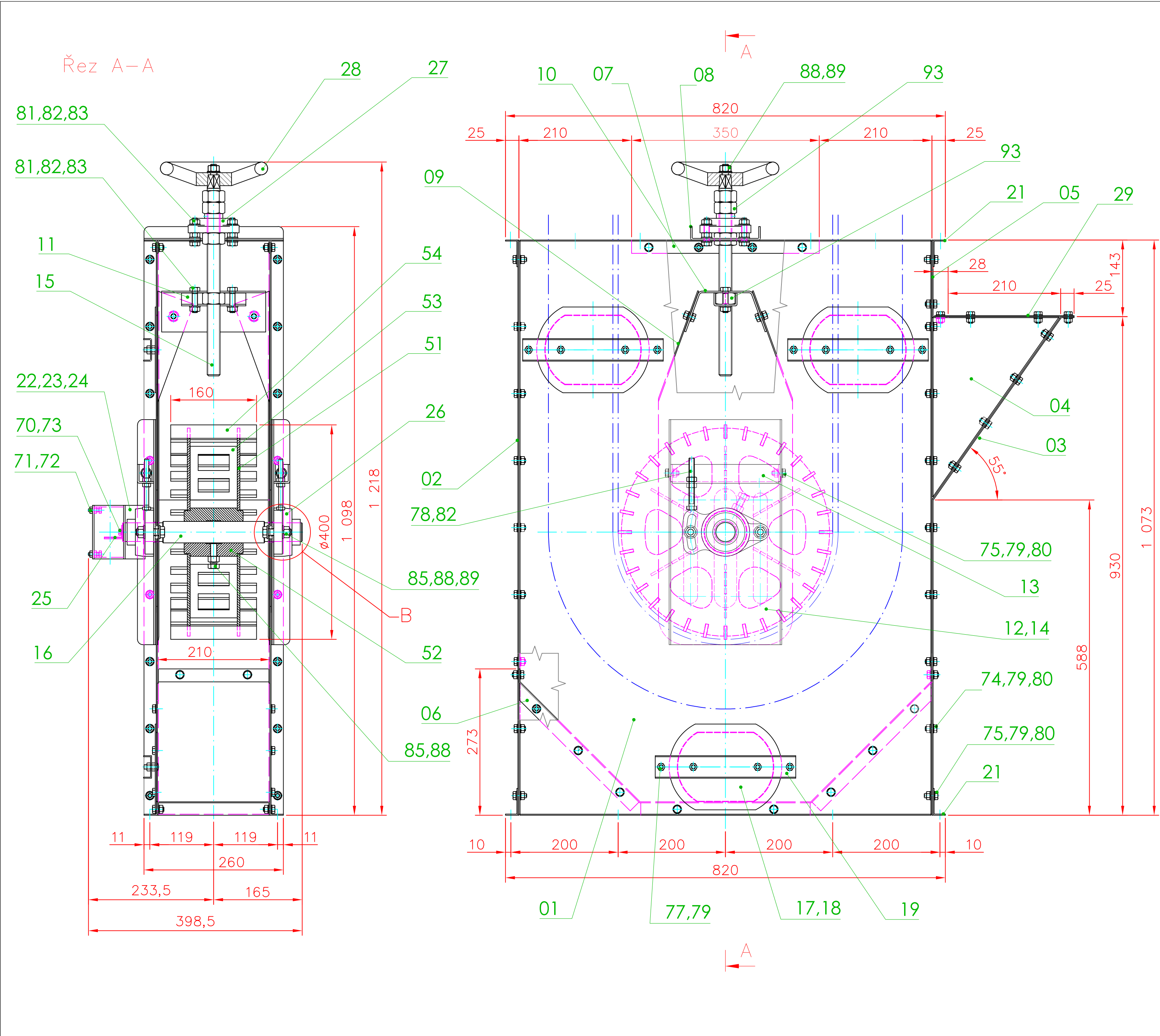


POZ. 46 - 1ks



POZ. 47 - 1ks (M 1:2)

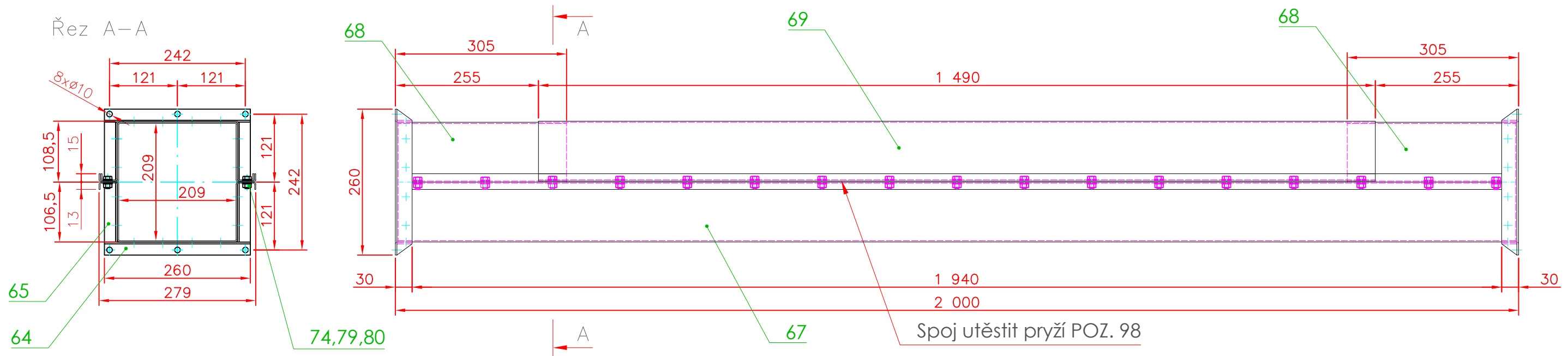




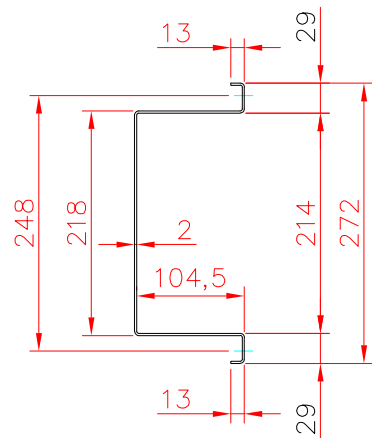
93	4	Matice M24	DIN 934-8	0,121 kg
89	9	Podložka 13	DIN 125-1	0,006 kg
88	6	Matice M12	DIN 934-8	0,014 kg
85	5	Šroub M12x45	ISO 4017-5.8	0,048 kg
83	16	Podložka 10,5	DIN 125-1	0,004 kg
82	12	Matice M10	DIN 934-8	0,009 kg
81	6	Šroub M10x45	ISO 4017-5.8	0,036 kg
80	178	Podložka 8,4	DIN 125-1	0,002 kg
79	113	Matice M8	DIN 934-8	0,005 kg
78	1	Šroub M10x90	ISO 4017-5.8	0,04 kg
77	12	Šroub se zap. hlavou M8x25	ISO 2010	0,01 kg
75	10	Šroub M8x20	ISO 4017-5.8	0,014 kg
74	79	Šroub M8x16	ISO 4017-5.8	0,012 kg
73	1	Pružná podložka 6,1	DIN 7980	0,00 kg
72	4	Matice M6	DIN 934-8	0,002 kg
71	2	Šroub M6x20	ISO 4017-5.8	0,006 kg
70	1	Šroub M6x12	ISO 4017-5.8	0,005 kg
54	32	Povrch nap.řemen.-Plo25x5-16	ME 01-40.16.7	0,17 kg
53	6	Výztuha řemen.-P4-100x88	ME 01-40.16.7	0,18 kg
52	1	Náboj nap. řem.-TyčØ90-110	ME 01-40.16.7	4,41 kg
51	2	Kolo nap. řemenice-P5-Ø388	ME 01-40.16.7	3,26 kg
29	1	Vstupní deska-P2-260x260	11 375	0,47
28	1	Ovládací kolo		0,50
27	1	Ložisko UCF 205	KORBEL	0,83 kg
26	2	Ložisko UYFA 207	KORBEL	1,50 kg
25	1	Palec-P1,5-56x13 mm	ME 01-40.16.9	0,08 kg
24	1	Víko hlíd. otáč.-P3-100x60	ME 01-40.16.9	0,14 kg
23	1	Tělo hlíd. otáček-PR100x60x3	ME 01-40.16.9	0,40 kg
22	1	Držák hlíd. otáč.-P3-142x100	ME 01-40.16.9	0,27 kg
21	4	Krajní příruba-P2-160x69 mm	11 375	0,28 kg
20	4	Vymez. podložka-P5-Ø25mm	ME 01-40.16.4	0,01 kg
19	3	Spojovací díl vizit.-P2-262x64	ME 01-40.16.3	0,26 kg
18	3	Malý plech vizit.-P2-178x128	ME 01-40.16.3	0,31 kg
17	3	Velký plech vizit.-P2-210x160	ME 01-40.16.3	0,46 kg
16	1	Spodní hřídel-TyčØ40x335 mm	ME 01-40.16.0	2,93 kg
15	1	Napín. šroub-ZávítovkaØ24-395	ME 01-40.16.0	1,55 kg
14	2	Těsnění-Plst 2-420x204 mm	ME 01-40.16.4	0,03 kg
13	2	Držák šroubu-P3-246x59	ME 01-40.16.4	0,31 kg
12	2	Venk. lož.deska-P3-420x264	ME 01-40.16.4	2,58 kg
11	1	Držák matice-P3-120x79 mm	ME 01-40.16.4	0,22 kg
10	1	Příčný držák-P3-260x200 mm	ME 01-40.16.4	1,18 kg
09	2	Vnitřní lož.deska-P2-650x250	ME 01-40.16.4	2,51 kg
08	1	Deska nap.ložiska-P3-260x168	ME 01-40.16.3	1,00 kg
07	1	Horní plech-P2-350x252 mm	ME 01-40.16.3	1,35 kg
06	1	Dno - P2 - 1006 x 252 mm	ME 01-40.16.3	3,91 kg
05	1	Horní želo-P2-260x 192 mm	ME 01-40.16.3	0,78 kg
04	2	Bočnice vpádu-P2-370x276mm	ME 01-40.16.3	0,97 kg
03	1	Přední želo-P2-1052x260 mm	ME 01-40.16.3	4,29 kg
02	1	Zadní želo-P2-1115x 260 mm	ME 01-40.16.3	4,37 kg
01	2	Bočnice-P2-1115x 812 mm	ME 01-40.16.0	2,19 kg
			MATERIÁL / VÝKRES	100,60 kg

POZICE KUSŮ	NÁZEV			
PROMÍTÁNÍ	KRESLIL: Ing. Zdařil	LIST	A2	MĚŘITKO
ISO A	KONTROL.	SESTAVA		1 : 5
DATUM: 19.7.2005	SCHVÁLIL	SOUBOR	ME 01-40.16.1.dwg	
	NÁZEV			
	MOZA, s.r.o.			Spodní hlava
	Sladovnická 4			ČÍSLO VÝKRESU
	Brno, Czech Republic			ME 01-40.16.1

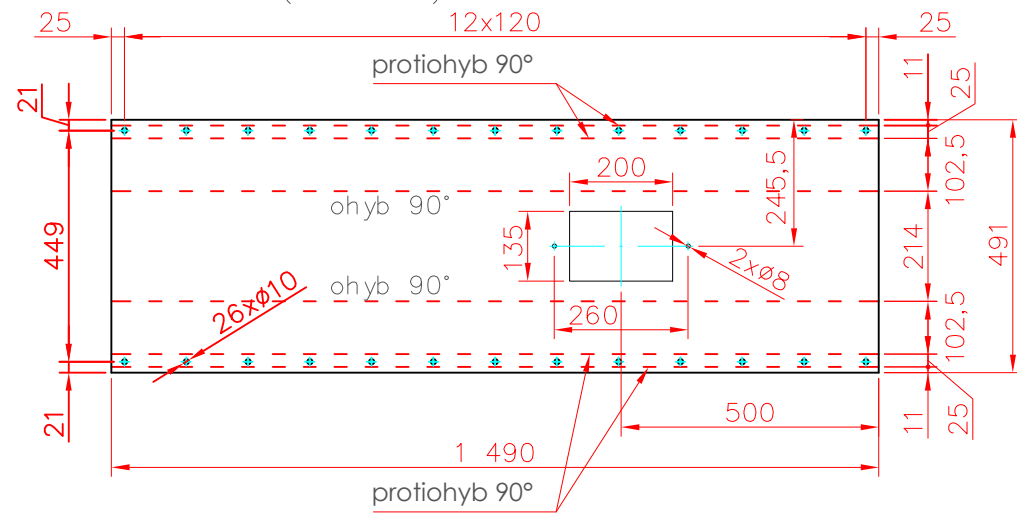
Řez A-A



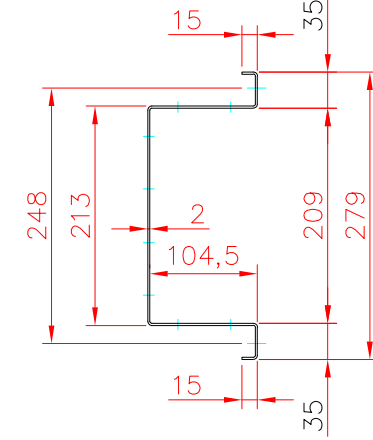
POZ. 69 – 1ks



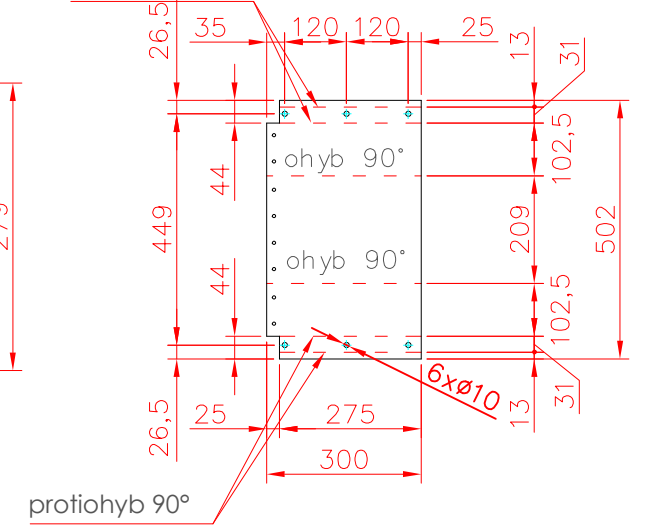
Rozvin (M 1:10)



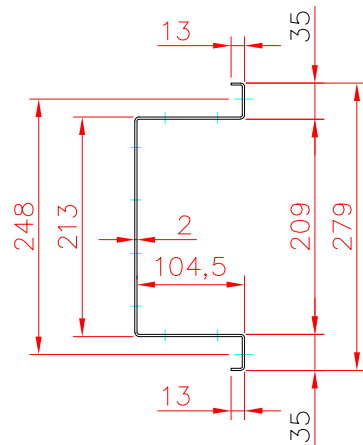
POZ. 68 – 2ks



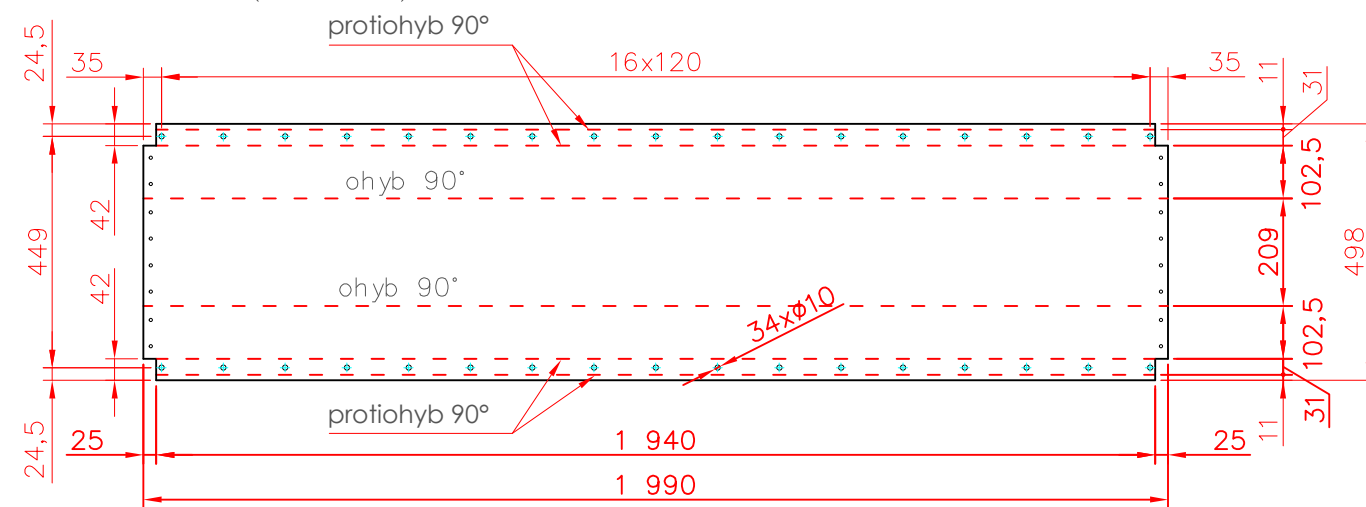
Rozvin (M 1:10)



POZ. 67 – 1ks



Rozvin (M 1:10)



98	1	Pryž 5 mm – 3 500 mm	pryž	0,01 kg
80	68	Podložka 8,4	DIN 125-1	0,002 kg
79	34	Matice M8	DIN 934-8	0,005 kg
74	34	Šroub M8x16	ISO 4017-5.8	0,012 kg
69	1	Mont. potrubí III-P2-1490x490	11 375	11,50 kg
68	2	Mont. potrubí II-P2-300x502	11 375	2,35 kg
67	1	Mont. potrubí I-P2-1990x498	11 375	5,60 kg
65	4	Malý díl příruby-P3-214x47	11 375	0,25 kg
64	4	Velký díl příruby-P3-260x47	11 375	0,30 kg
			MATERIÁL /	34,70 kg

POZICE KUSŮ	NÁZEV	VÝKRES	HMOTNOS
PROMITÁNÍ	KRESLIL: Ing. Zdařil	LIST	A2
ISO A	KONTROL.	SESTAVA	MÉRITKO
DATUM: 04/2010	SCHVÁLIL	SOUBOR	ME 01-40.16.8b.dwg
	NÁZEV		
	MOZA, s.r.o.		ME 01-40.16
	Sladovnická 4		ČÍSLO VÝKRESU
	Brno, Czech Republic		Montážní potrubí