
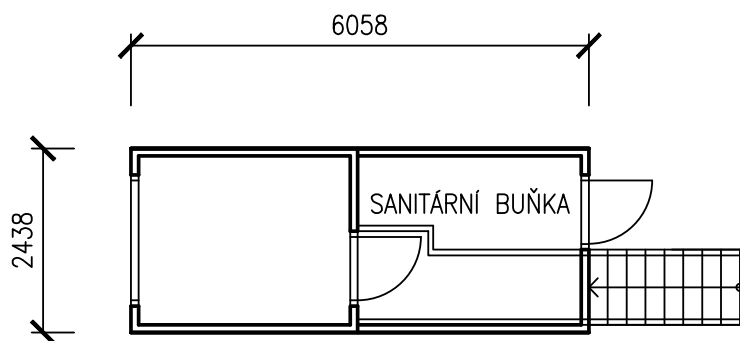


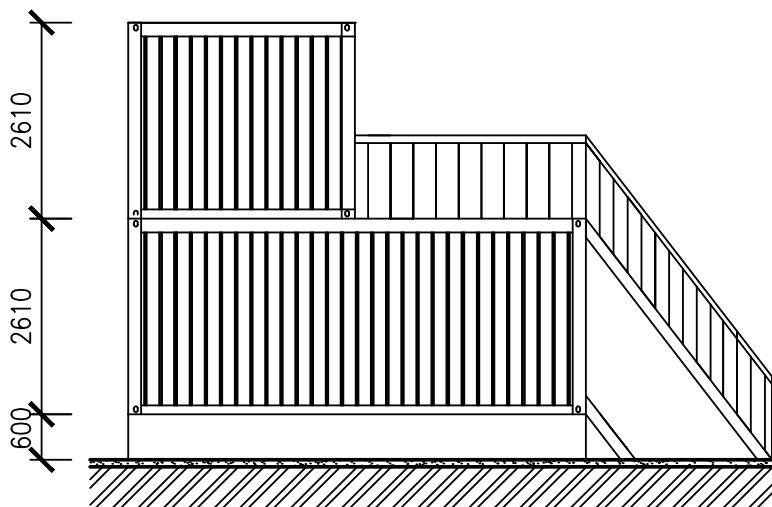
DRUH PRÁCE	BAKALÁŘSKÁ PRÁCE	 VYSOKÉ UČENÍ TECHNICKÉ V BRNĚ FAKULTA STAVEBNÍ	
VYPRACOVAL	David Lupač		
KONTROLOVAL	Ing. Jitka Vlčková		
STAVEBNÍK	EMOS spol. s r.o.		
MÍSTO STAVBY	obec Klentnice p.č. 200/1,2,4,5		
NÁZEV STAVBY	Vinařský dům Klentnice technologická etapa zastřešení	FAKULTA STAVEBNÍ ÚSTAV TECHNOLOGIE, MECHANIZACE A ŘÍZENÍ STAVEB	
OBSAH: VÝKRESY ULOŽENÍ BUNĚK		FORMÁT	A4
		DATUM	BŘEZEN 2015
		MEŘÍTKO 1:100	Č. VÝKRESU P.9

PŮDORYS BUNĚK:

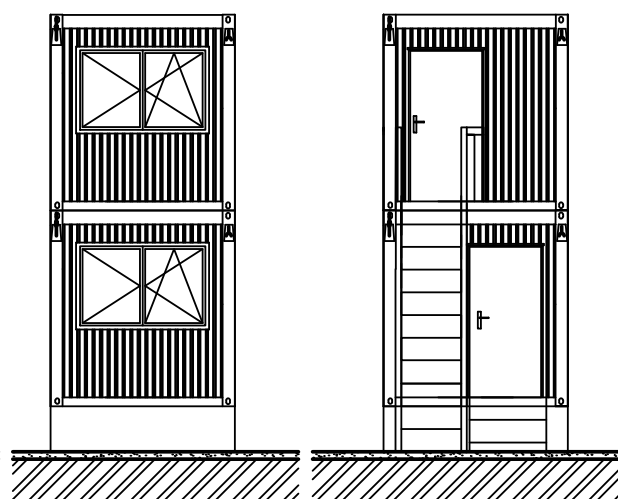


BUŇKA PRO STAVBYVEDOUČÍHO

POHLED:



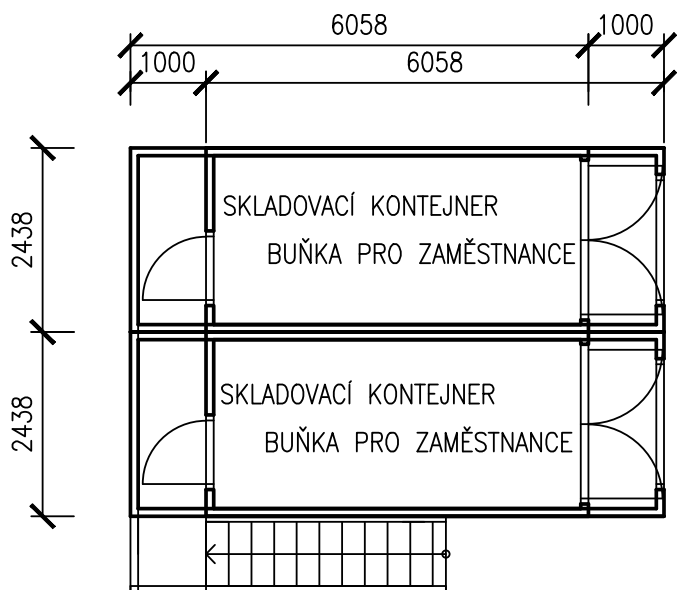
POHLED:



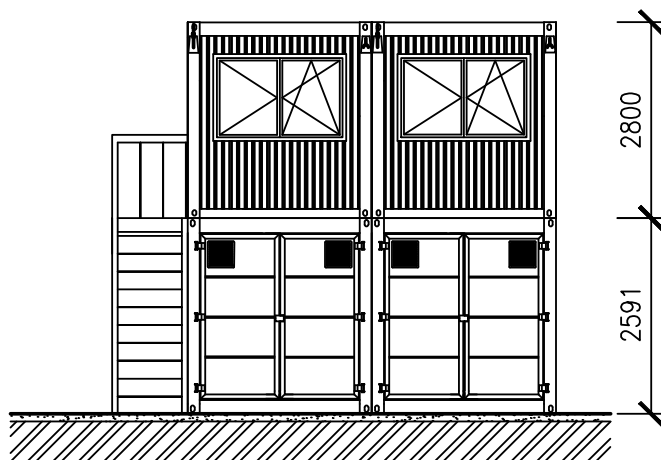
POPIS OSAZENÍ BUNĚK ZS:

- > Buňky ZS budou uloženy na štěrkový podklad o tloušťce 150 mm.
- > Před vlastní instalací buněk bude provedena přípojka elektrické energie.
- > Všechny buňky budou vzájemně propojeny a uzemněny.
- > Buňka stavbyvedoucího je uložena na sanitární buňce.
- > Sanitární buňka je vybavena fekální nádrží o objemu 9m³.

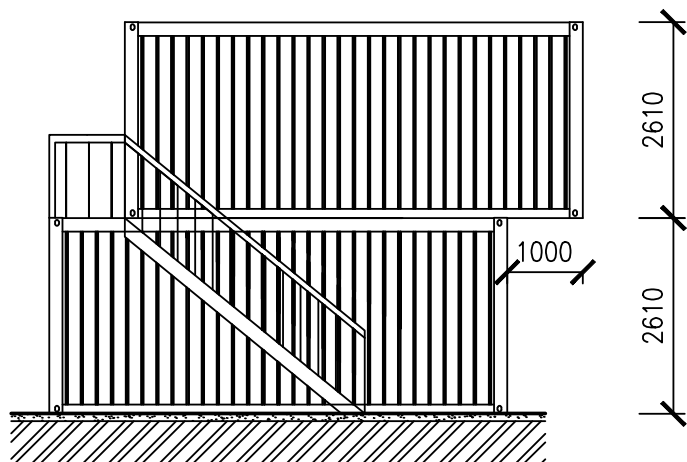
PŮDORYS BUNĚK:



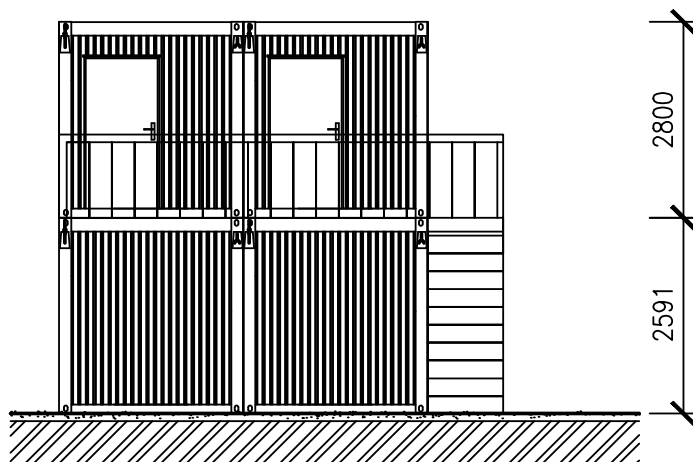
POHLED:



POHLED:



POHLED



POPIS OSAZENÍ BUNĚK ZS:

- > Buňky ZS budou uloženy na štěrkový podklad o tloušťce 150 mm.
- > Před vlastní instalací buněk bude provedena přípojka elektrické energie.
- > Všechny buňky budou vzájemně propojeny a uzemněny.
- > Buňka pro zaměstnance je uložena na skladovacím kontejneru.