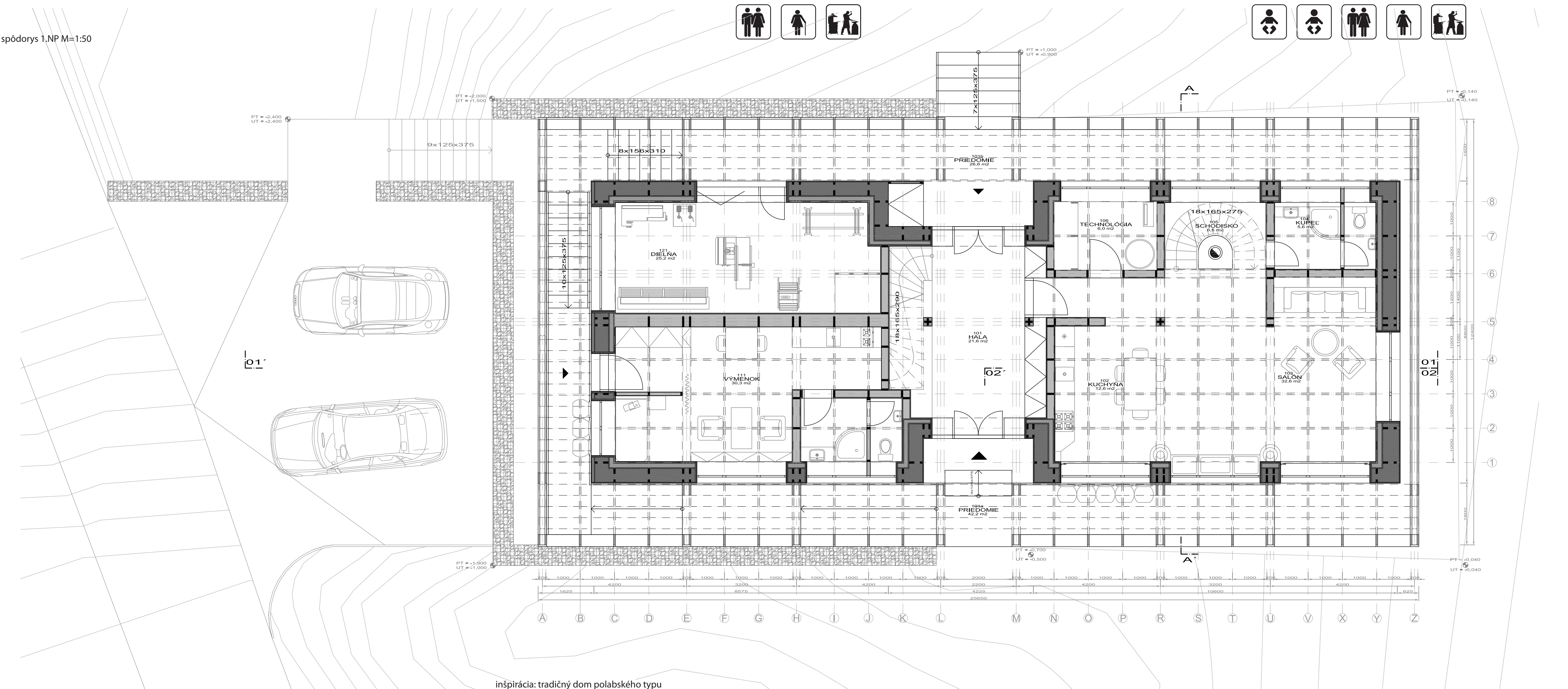


schéma etapizácie výstavby

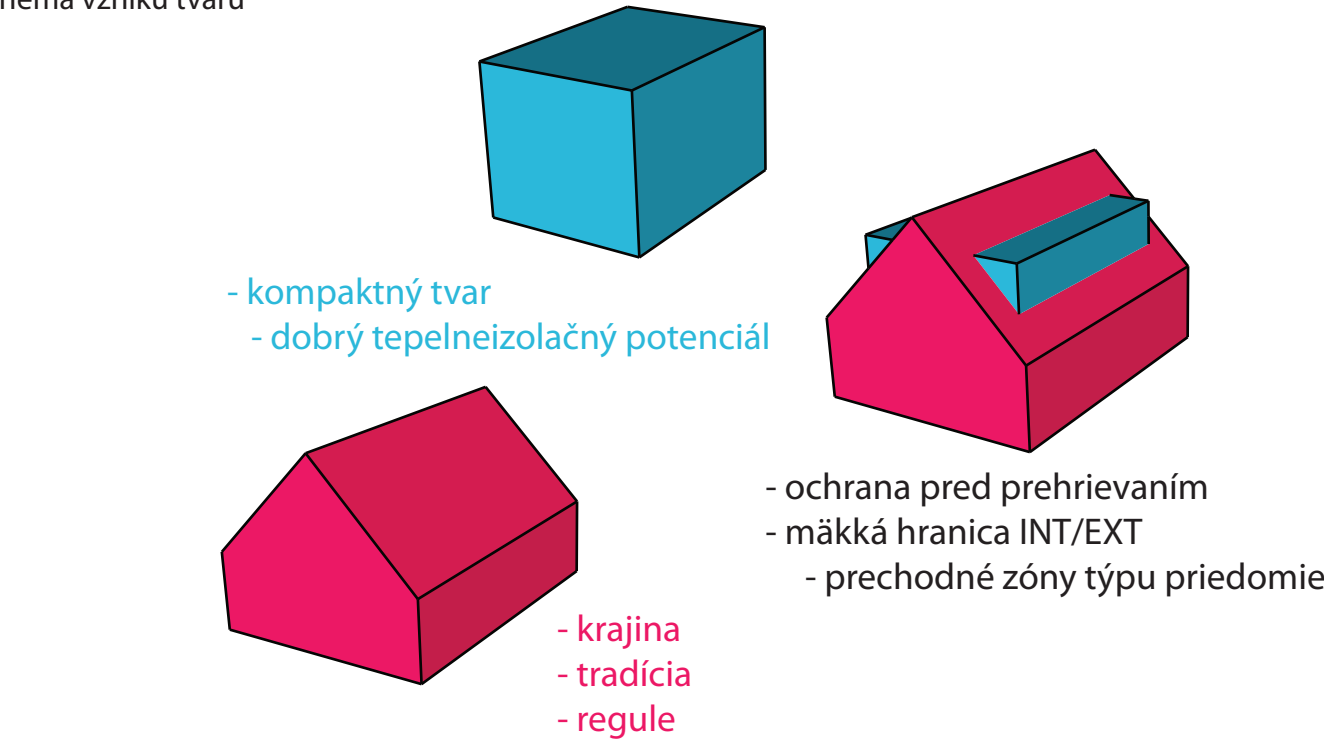
spódorys 1.NP M=1:50



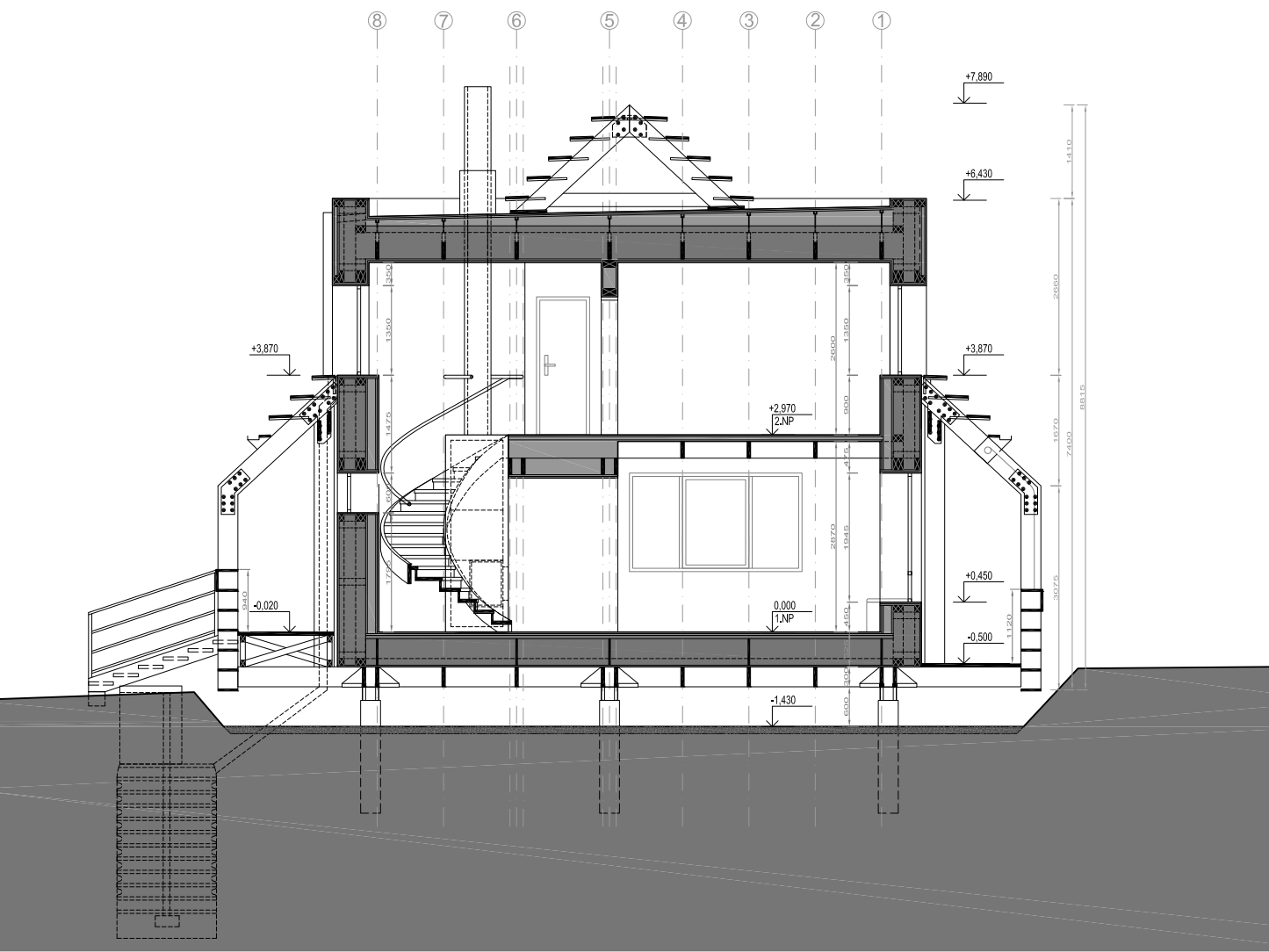
Návrhované územie sa delí na tri funkčné celky:

- A** Stavebný pozemok:
  - novostavba rodinného domu spolu výmenkom
  - parkovanie pre RD
  - sklad ako náhrada stodoly
  - koreňová ČOV
- B** Lúka
  - prenájom roľníckemu družstvu
- C** Zmiešaný háj
  - permakultúrna lesná štruktúra s niekoľkými ovocnými stromami
  - ťažko udržiavateľné svahy - "les"
  - menej svahy terén - "čistinky"
  - pivnička (sklpek)
  - zapustená do terénu v mieste ťažby hliny na nepálené tehly

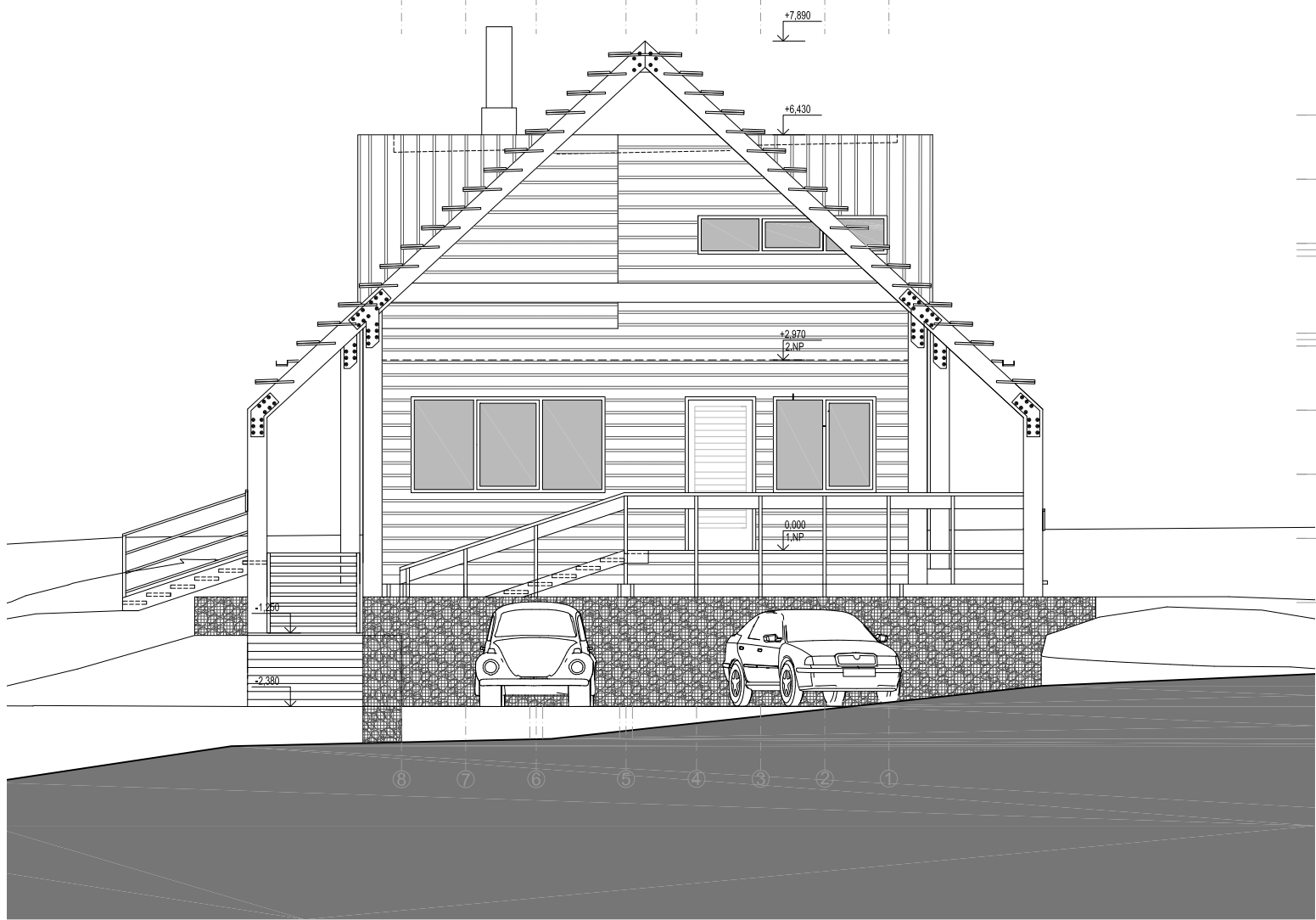
schéma vzniku tvaru



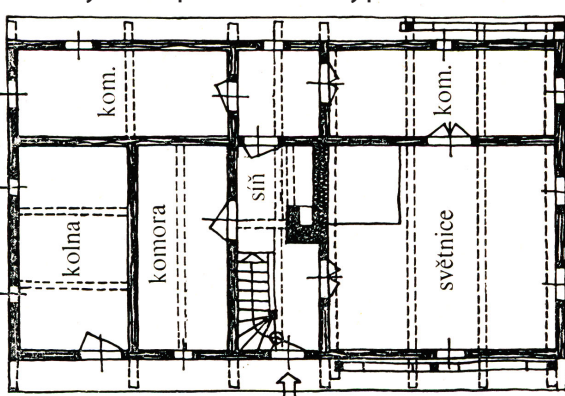
priečny rez 1-1' M=1:100



pohľad západný M=1:100



inšpirácia: tradičný dom polabského typu

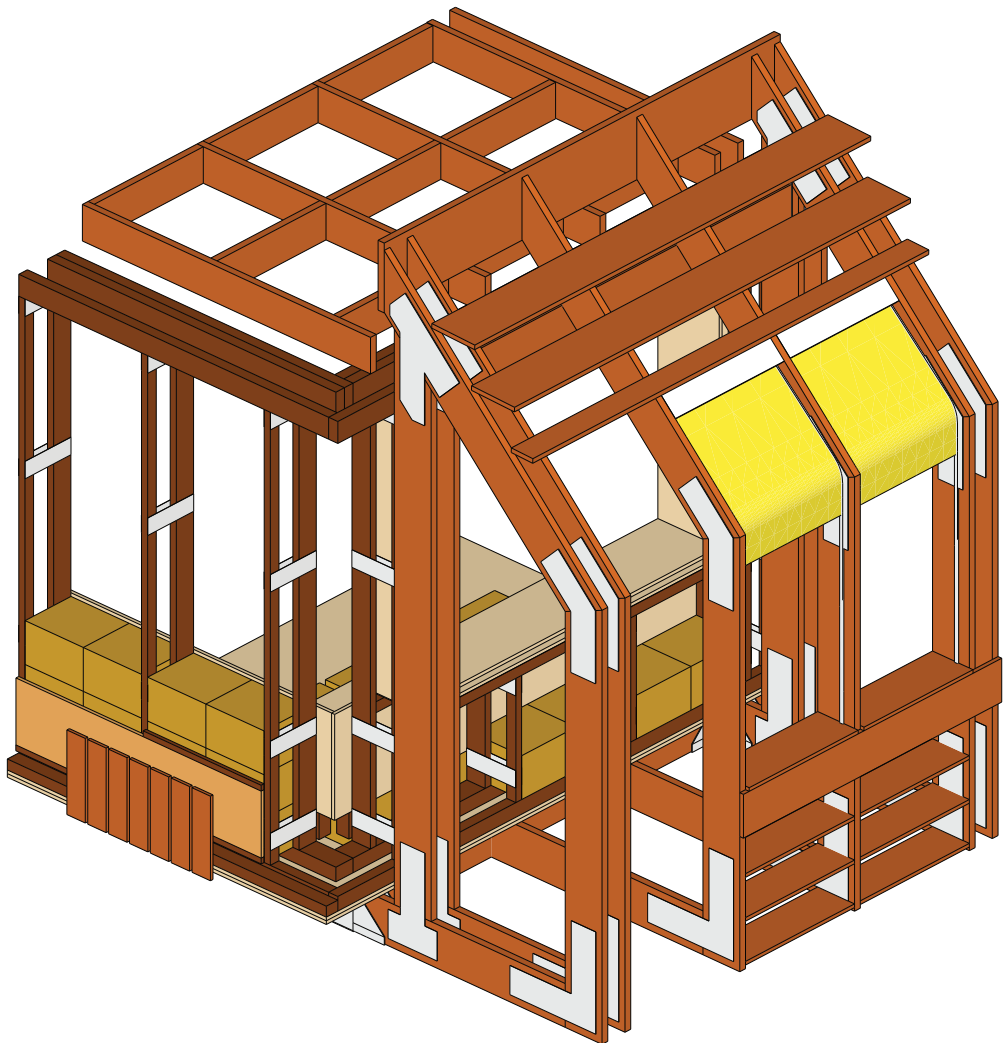


Návrh viacgeneračného domu na pozemku, už šesť generácií patriacim rodine investorky, vychádza z proporcií tradičného českého polabského domu. Vzniknutá dispozícia umožňuje logickú výstavbu v etapách podľa aktuálnych potrieb mladej rodiny.

Tvarovo sa stavba snaží tlmočiť dialóg medzi optimálnym obrysom tepelnej obálky pasívneho domu a tradičnou siluetou. Lamelová časť strešného pláňa na seba preberá skratkovitú formu tejto siluety, čím vytvára mäkké prechodové zóny medzi interiérom a exteriérom - priedomie a krytú terasu a zároveň chráni interié pred prehrievaním. Kubická hmota domu z tohto obrysu mierne vyčnieva, čím sa kompozícia stáva prekvapivejšou.

Dom je navrhnutý v pasívnom energetickom štandarde s použitím slamenných balíkov ako izolácie a nepálených tehál (vyrobených na stavbe z miestneho ílu) ako výplne pre nenosné priečky pre zlepšenie tepelnej akumulačnej vlastnosti objektu. Konštrukcie sú prevažne z dreva a aglomerovaných drevených materiálov.

Celá štúdia vychádza z predpokladu svojpomocnej výstavby s prihliadnutím na čo najmenej zásahy do krajiny, ktorú si veľmi vážime.



poerspektíva juhovýchodná



poerspektíva juhovýchodná



poerspektíva južná - vstupný pohľad



pódorys 2.NP M=1:100

