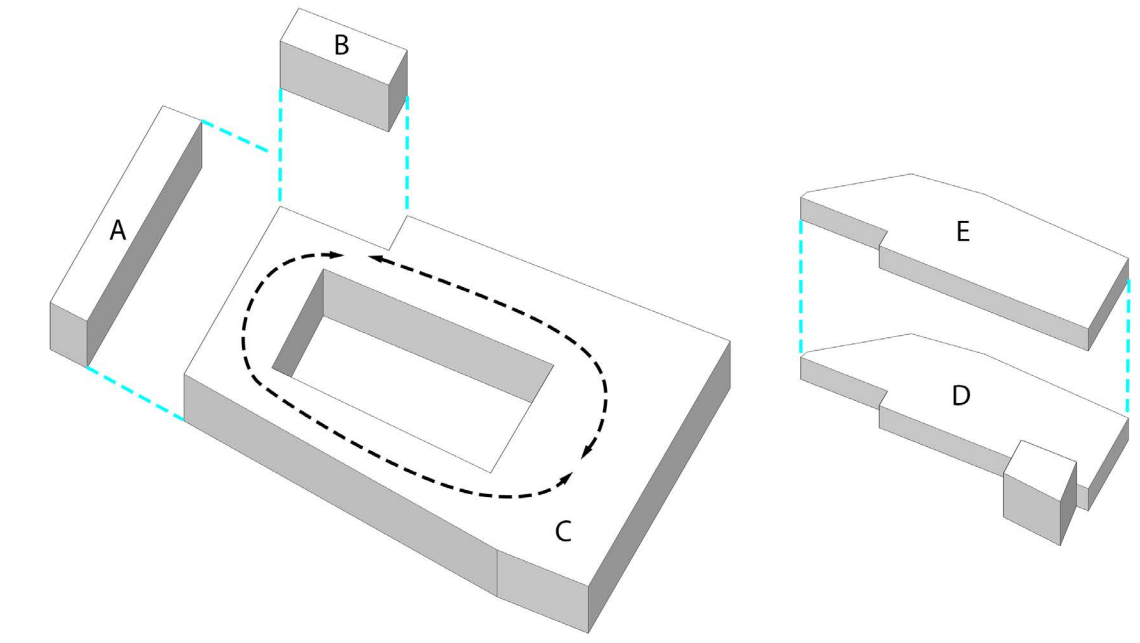
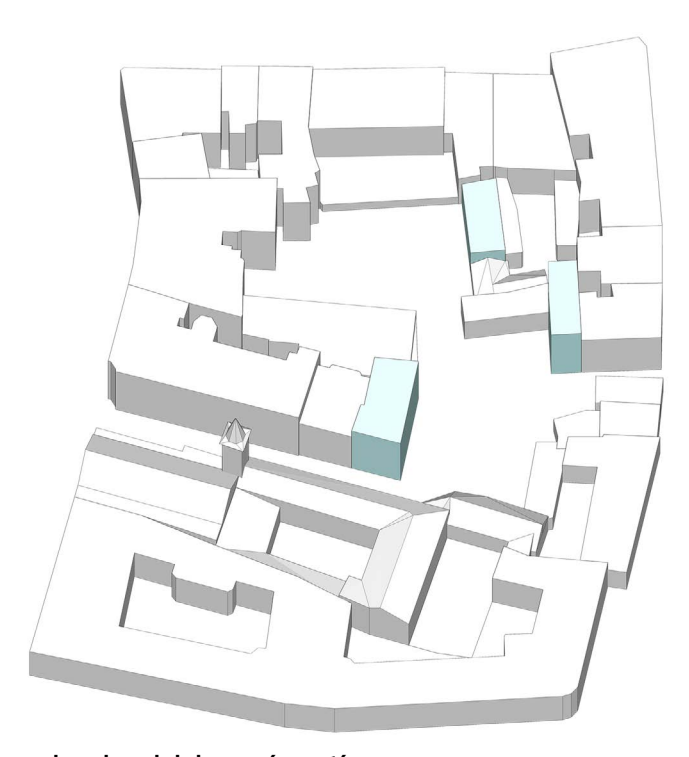
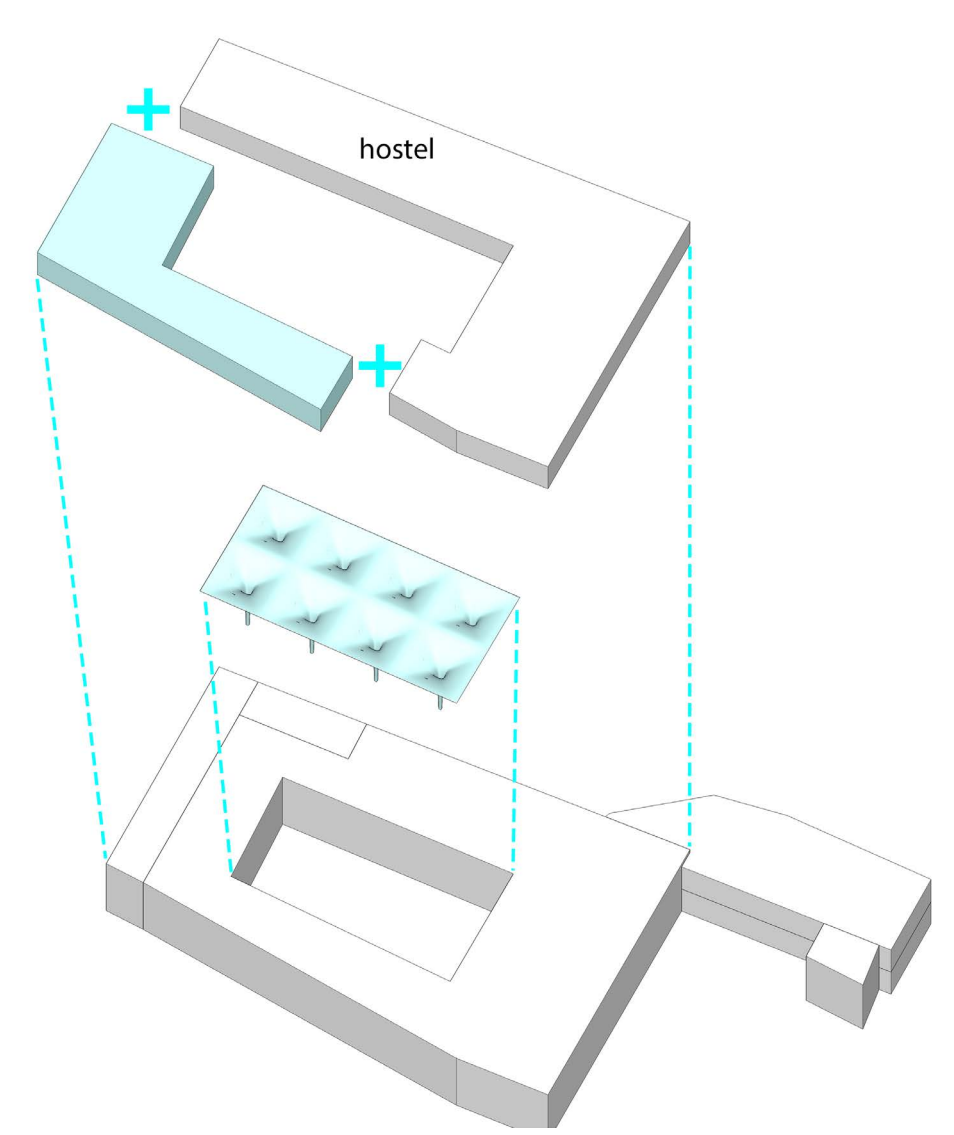


- plocha pozemku: 2025m<sup>2</sup>  
- súčasné majetkové rozdelenie komplikuje potenciálne využitie budovy

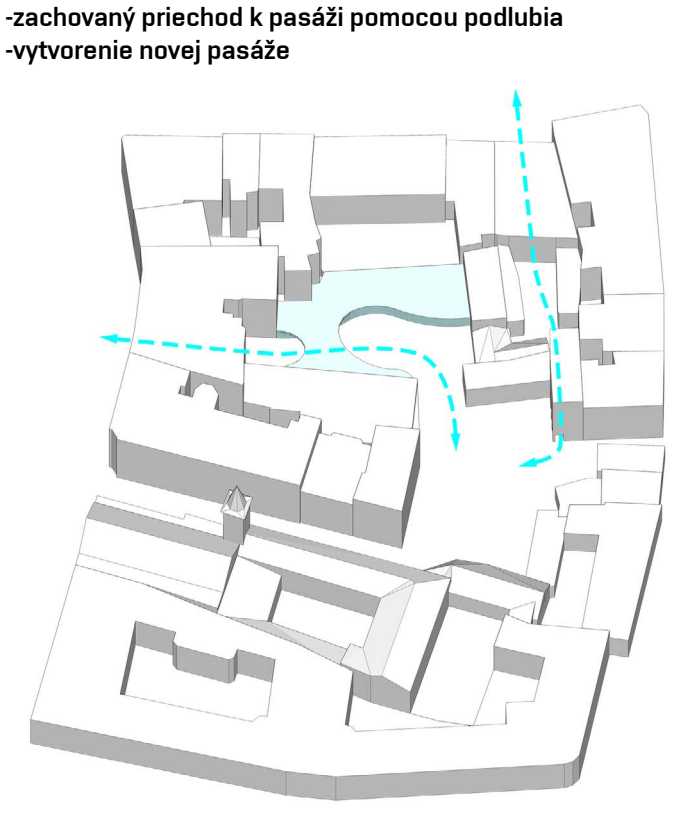
nové rozdelenie:  
A - obslužné priestory kostola  
B - komunikačné priestory hostela  
C - kompaktná forma múzea  
D - obchod  
E - byt



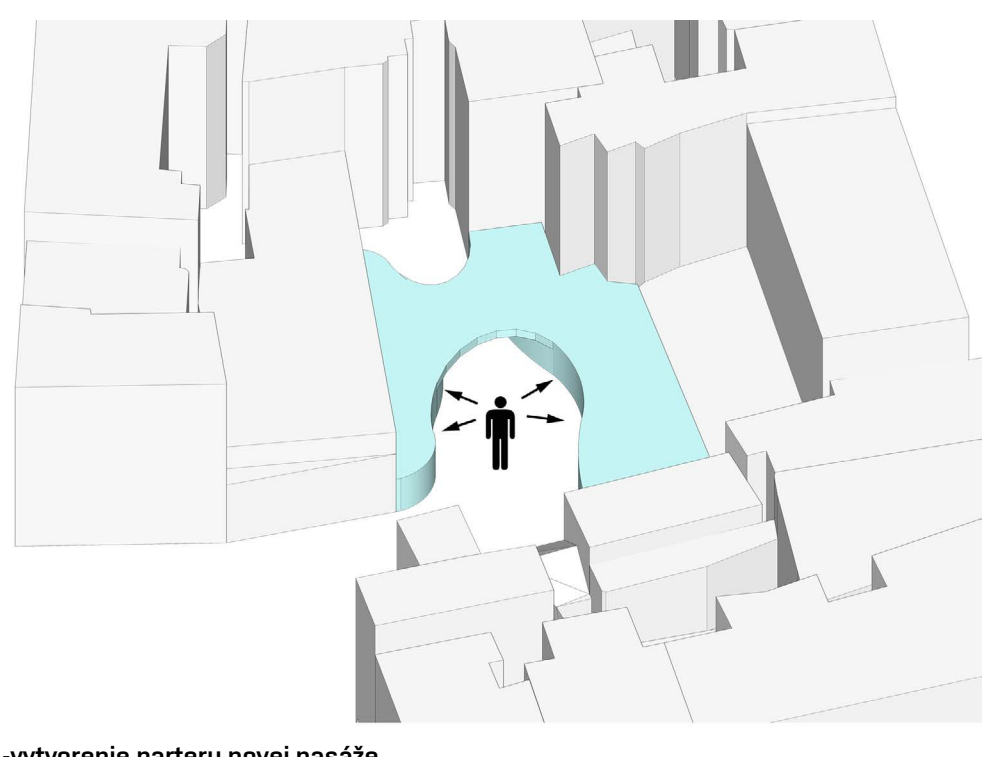
- zastrešenie dvorany - vytvorenie polyfunkčného sálu a optické oddelenie funkcií  
- doplnenie podlažia hostela



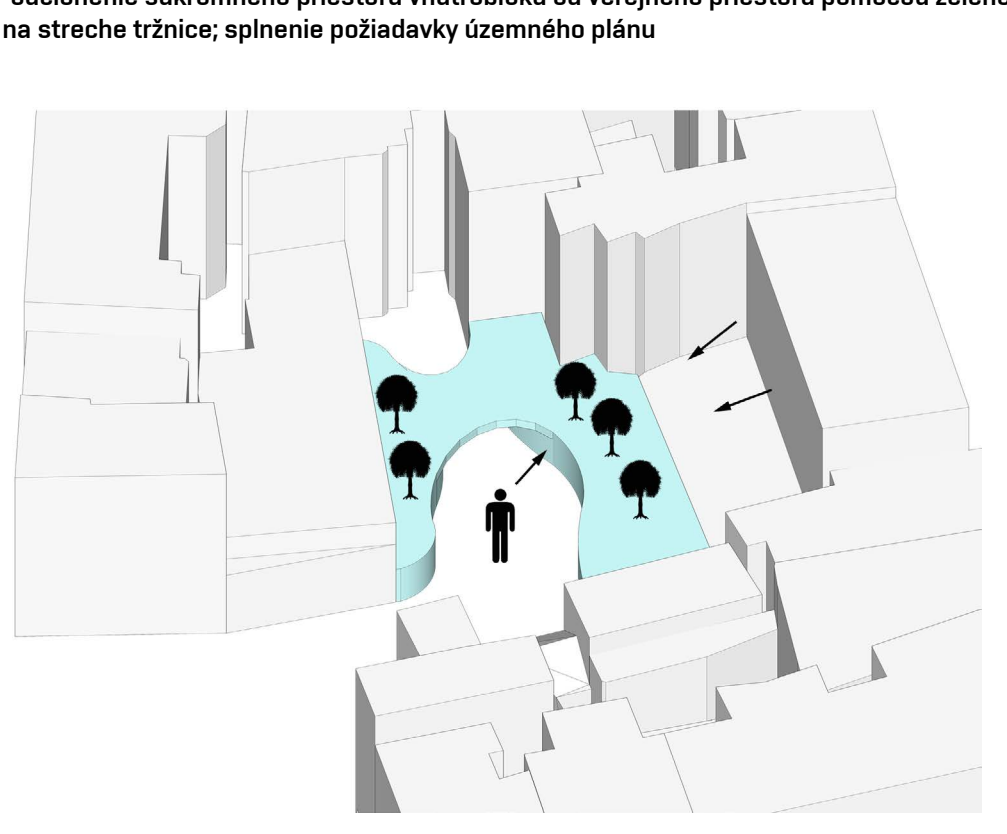
- vyplnenie prieluk na námestí



- zachovaný príchod k pasáži pomocou podlúbia  
- vytvorenie novej pasáže



- vytvorenie parteru novej pasáže



- oddelenie súkromného priestoru vnútrobloku od verejného priestoru pomocou zelene na streche tržnice; splnenie požiadavky územného plánu



Areál sa nachádza v historickom jadre mesta Brna, v ochrannom pásme mestskej pamiatkovej rezervácie. Objekt bývalého františkánskeho kláštora na severe priamo nadväzuje na tzv. Rímske námestí. Jeho časť je provozne prepojená s kostolom sv. Maří Magdalény, s ktorým na západe susedí. Zvyšná časť je bez využitia, resp. východné nádvorie slúži ako parkovisko. Rímske námestí je zložené z množstva rozmanitých zákutí, a obsahuje niekoľko prieluk, ktoré kazia celkový vnem. Dve parcely slúžia ako provízorne parkoviská čo tiež neprospejeva estetickému zážitku.

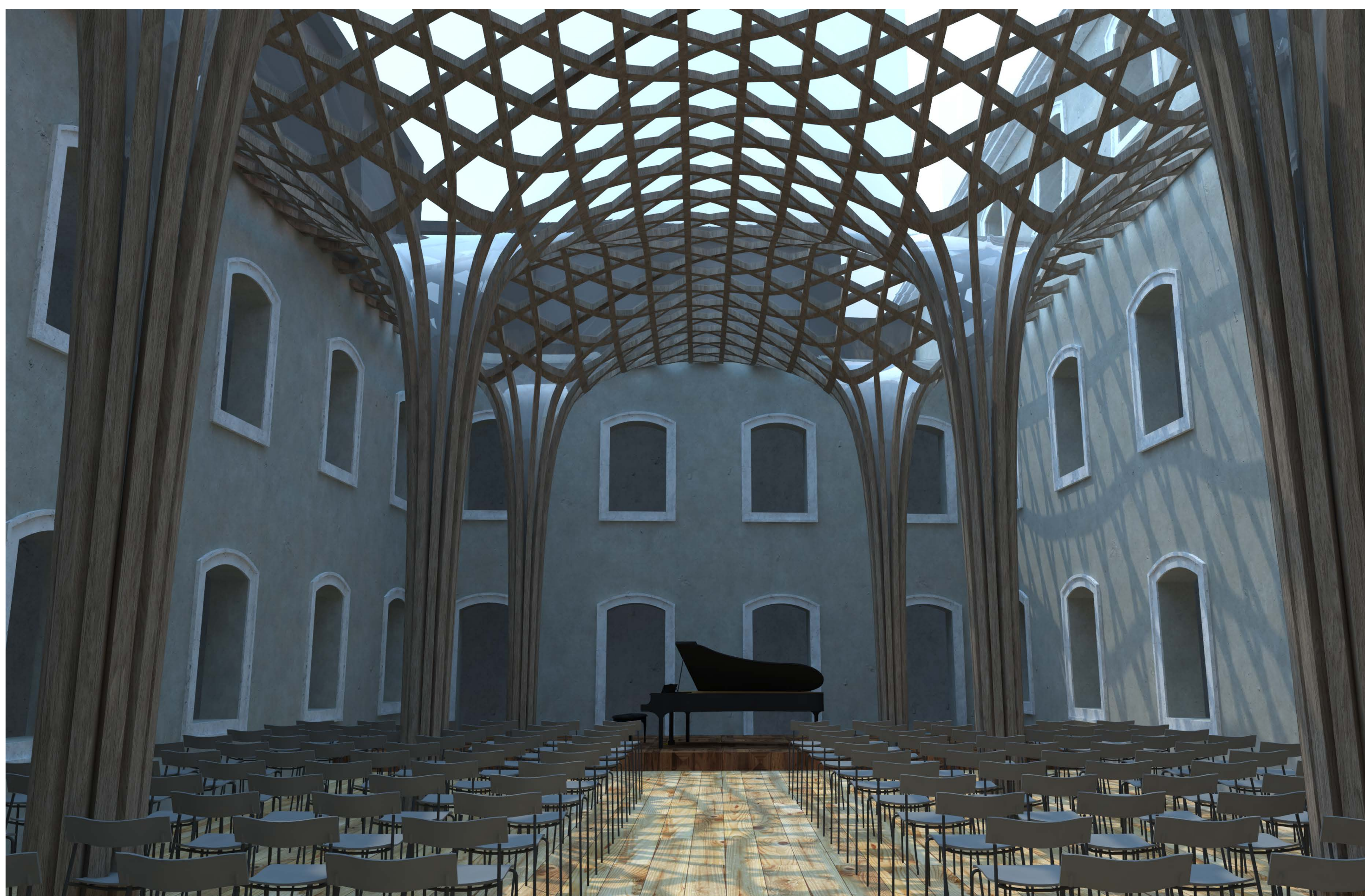
Budova kláštora je rozsiahly barokový objekt s dvoma plnými a jedným čiastočným podlažím. Hlavná hmota sa rozvíja okolo vnútorného atria (rajského dvora). Východné krídlo s manzarardovou strechou predstavuje svojbytnú hmotu a uzatvára východné vstupné nádvorie. V prízemí tohoto krídla je situovaná zaklenutá vstupná brána. Ďalší prístup na nádvorie a parkovisko na ňom predstavuje v súčasnosti aj brána susedného objektu (parceta 223), ktorý patrí rovnakému majiteľovi. V návrhu sa počíta so zachovaním tohoto vjazdu pre účely vjazdu do podzemnej garáže.

Celé prvé podlažie obsahuje klenby, ostatné podlažia majú stropy rovné. Západná časť kláštora patrí cirkvi a je využívaná ako komunikácia medzi rôznymi priestormi zázemia kostola sv. Maří Magdalény, klubovňa cirkevného spolku, v druhom podlaží aj ako provízorna ubytovňa pre študentov. Táto časť je udržiavaná a jej stav nie je havarijný ako stav zvyšných priestorov. Prvky výzdoby sa po požári v 19. storočí nezachovali, hoci sa našli stopy po šambránach a návrh pracuje s obnovením šambrán okolo všetkých okien.

Návrh využitia kláštorných budov zahŕňa celkovo 5 funkcií: diecézne múzeum, hostel, zázemie kostola, obchod a byt. Zázemie kostola sa odohráva v jeho bezprostrednej návaznosti v západnej časti komplexu a pozostáva z komunikácie spájajúcej vstup, sakristiu, klubovňu, spoločenský sál a vstup do krypty (dnes využívaná ako kaplnka). Hlavnú náplň predstavuje nová pobočka diecézneho múzea, ktorého priestory sa rozvíjajú okolo nádvoria v uzatvorenom okruhu. Vstupuje sa od východu, cez vstupné nádvorie prístupné prejazdovou bránou (podlúbium). Foyer je späť so šatňou a kaviarňou-barom. Naväzujúca rozsiahla krížová chodba a najmä jej „mŕtve“ južné rameno je okrem komunikačnej funkcie využitá ako galéria obrazových fondov. Samotné nádvorie (rajský dvor) je využité ako multifunkčná sála s možnosťou prednášok, konferencií, koncertov... čo spolu s múzeom zodpovedá požiadavke územného a regulačného plánu na kultúrne využitie pozemku. V západnej časti na pódium nadväzuje šatňa a zázemie vystupujúcich (záklusie). Severné krídlo je vyhradené toaletám, upratovacej miestnosti, vertikálnym komunikáciám múzea a recepcii hostelu. Severovýchodné krídlo je venované obchodnej prevádzke a skladu a vertikálnej komunikácii bytu.

Druhé nadzemné podlažie zahŕňa hlavné výstavné priestory múzea s knižnými fondami v západnej časti, obrazovými opät v krížových chodbách a ostatnými vo východnej časti. Na výstavný priestor vo východnom krídle nadväzuje reštaurátorská dielňa, sklad a kancelária. Severovýchodné krídlo zahŕňa veľký štvorizbový byt s terasou. Tretie nadzemné podlažie zaberá hostel primárne určený pre „VIP“ t.j. hostí prednášajúcich/ vystupujúcich v polyfunkčnej sále ale aj pre bežných návštevníkov. Izby v južnom krídle obsahujú terasy. V západnom krídle sa nachádza bar s herňou.

Budovy vzniknuté v miestach prieluk sú primárne koncipované ako bytové domy s komerčným parterom. Ich fasády sa podriaďujú historickému rázu celého námestia, napr. štukovými rímsami.





3.NP KLÁŠTORA - BÚRANÉ KONŠTRUKCIE

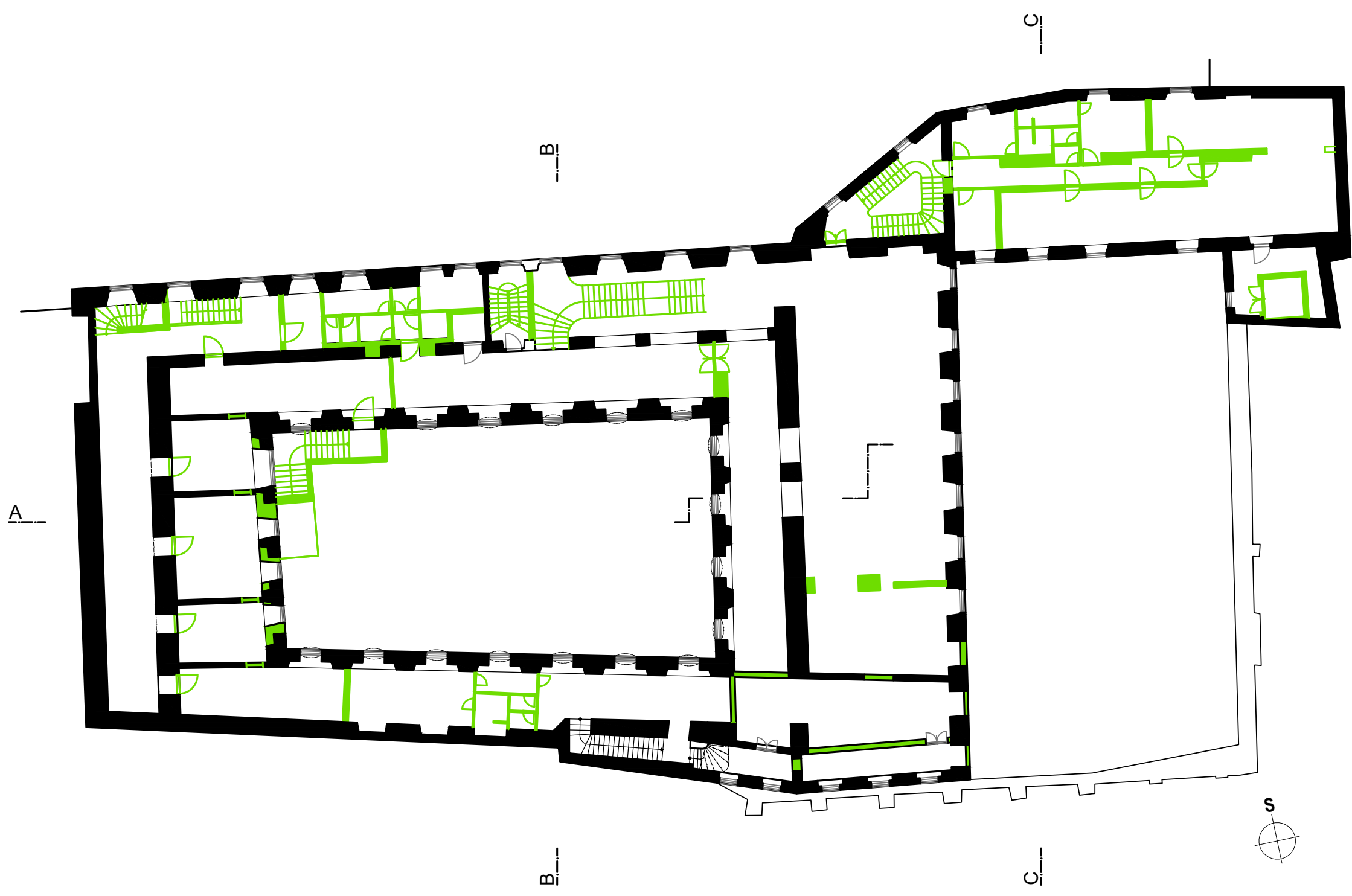
1:250

| HOSTEL    | [m <sup>2</sup> ] | OSTATNÉ   | [m <sup>2</sup> ] |
|-----------|-------------------|-----------|-------------------|
| schodisko | 22                | schodisko | 18                |
| výťah     | 3                 | kov 1     | 160               |
| 3.32      | 261               | kov 2     | 24                |
| 3.33      | 16                |           |                   |
| 3.34      | 22                |           |                   |
| 3.35      | 20                |           |                   |
| 3.36      | 24                |           |                   |
| 3.37      | 41                |           |                   |
| 3.38      | 34                |           |                   |
| 3.39      | 24                |           |                   |
| 3.40      | 24                |           |                   |
| 3.41      | 35                |           |                   |
| 3.42      | 31                |           |                   |
| 3.43      | 30                |           |                   |
| 3.44      | 19                |           |                   |
| 3.45      | 7                 |           |                   |
| 3.46      | 19                |           |                   |
| 3.47      | 8                 |           |                   |
| 3.48      | 76                |           |                   |
| 3.49      | 26                |           |                   |



3.NP KLÁŠTORA - NOVÉ KONŠTRUKCIE

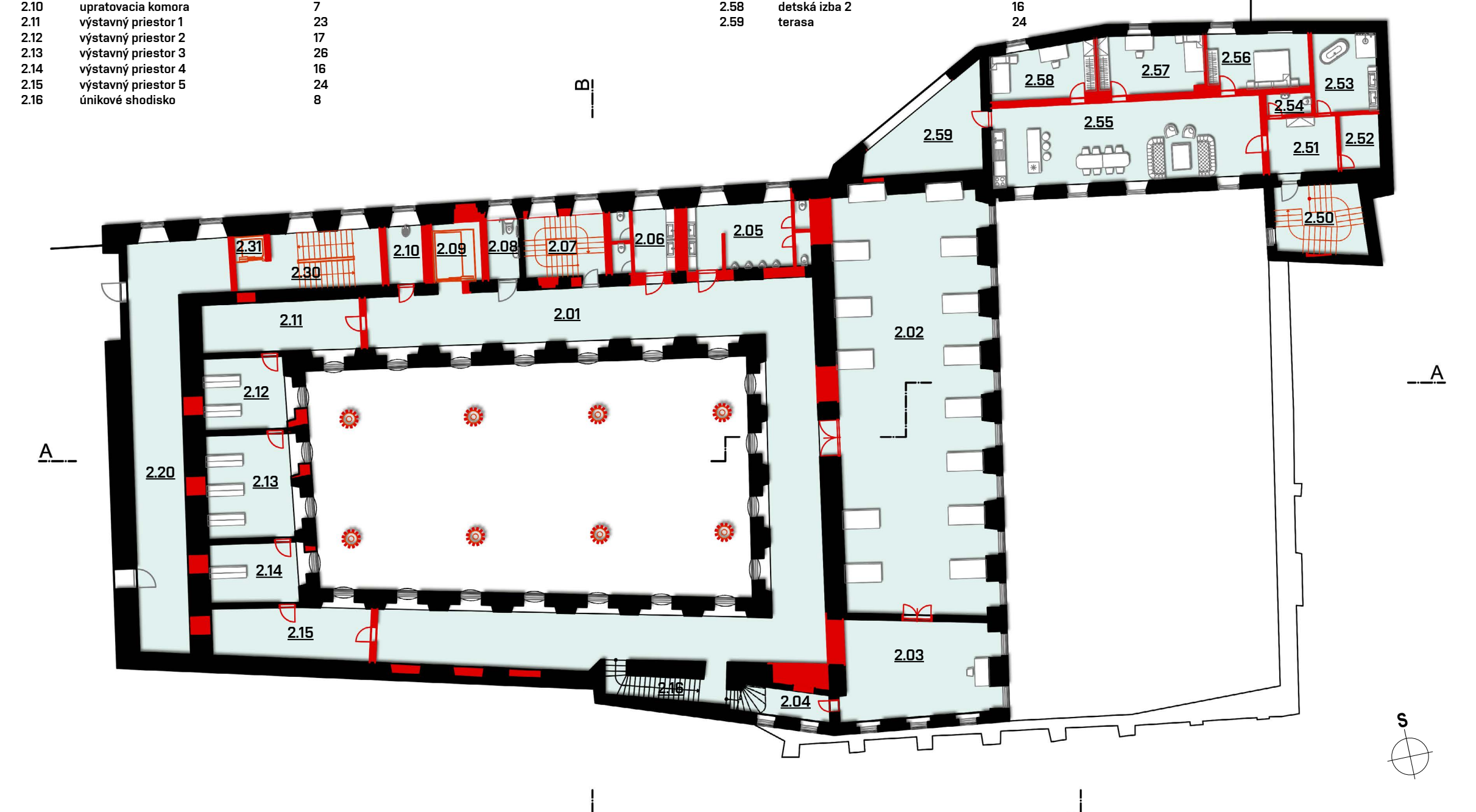
1:250



2.NP KLÁŠTORA - BÚRANÉ KONŠTRUKCIE

1:250

| MÚZEUM                          | [m <sup>2</sup> ] | ZÁZEMIE KOSTOLA | [m <sup>2</sup> ] | BYT       | [m <sup>2</sup> ] |
|---------------------------------|-------------------|-----------------|-------------------|-----------|-------------------|
| krížová chodba/galéria          | 185               | chodba          | 71                | schodisko | 18                |
| hlavný výstavný priestor        | 161               |                 |                   | záčevie   | 11                |
| reštaurátorská dielňa/hanoceria | 42                |                 |                   | komora    | 7                 |
| sklad                           | 7                 |                 |                   | kúpeľňa   | 16                |
| 2.05                            | 24                |                 |                   | toiletá   | 3                 |
| 2.06                            | 12                |                 |                   | 2.55      | 64                |
| 2.07                            | 14                |                 |                   | 2.56      | 16                |
| 2.08                            | 6                 |                 |                   | 2.57      | 18                |
| 2.09                            | 9                 |                 |                   | 2.58      | 24                |
| 2.10                            | 7                 |                 |                   | 2.59      |                   |
| 2.11                            | 23                |                 |                   |           |                   |
| 2.12                            | 17                |                 |                   |           |                   |
| 2.13                            | 26                |                 |                   |           |                   |
| 2.14                            | 16                |                 |                   |           |                   |
| 2.15                            | 24                |                 |                   |           |                   |
| 2.16                            | 8                 |                 |                   |           |                   |



2.NP KLÁŠTORA - NOVÉ KONŠTRUKCIE

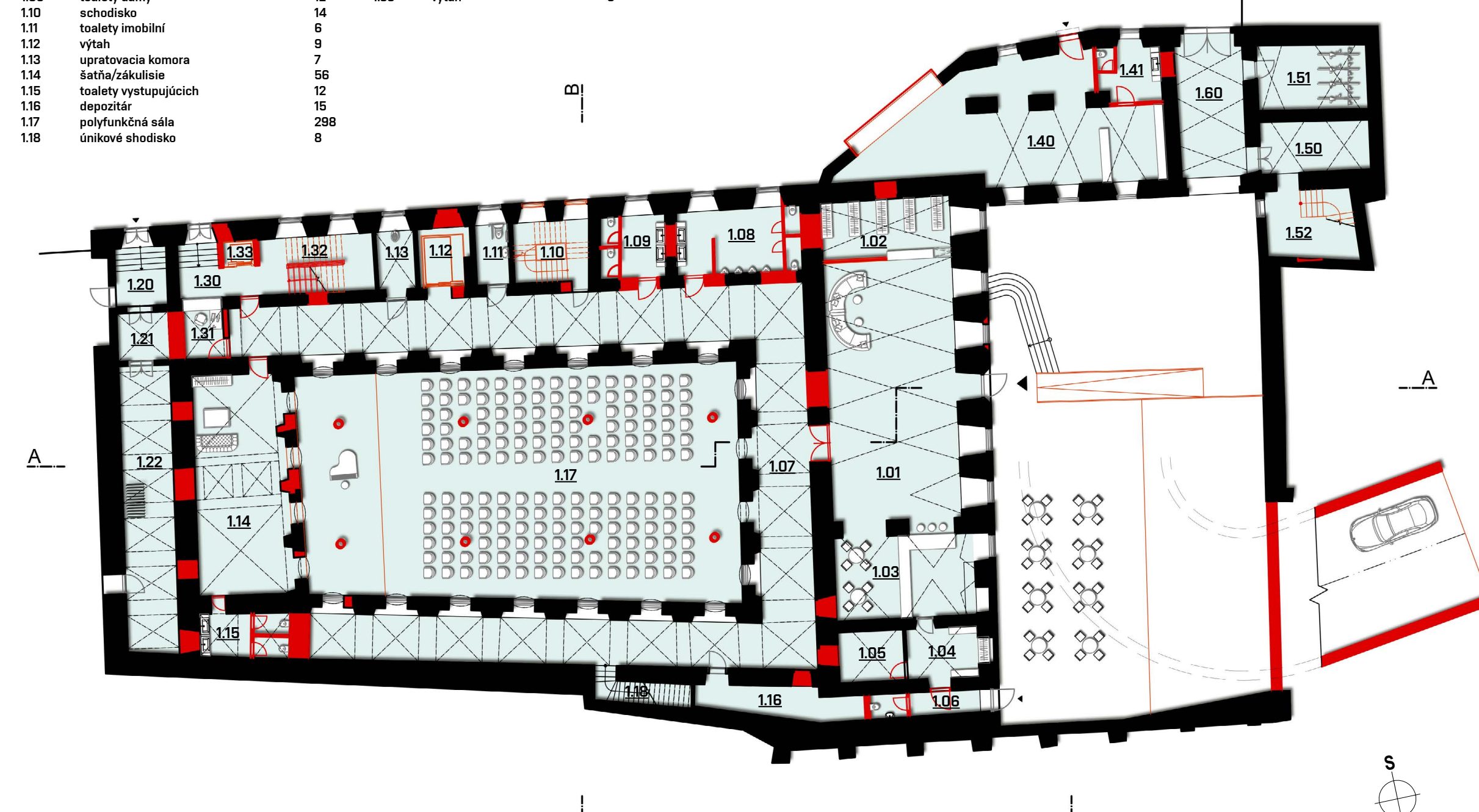
1:250



1.NP KLÁŠTORA - BÚRANÉ KONŠTRUKCIE

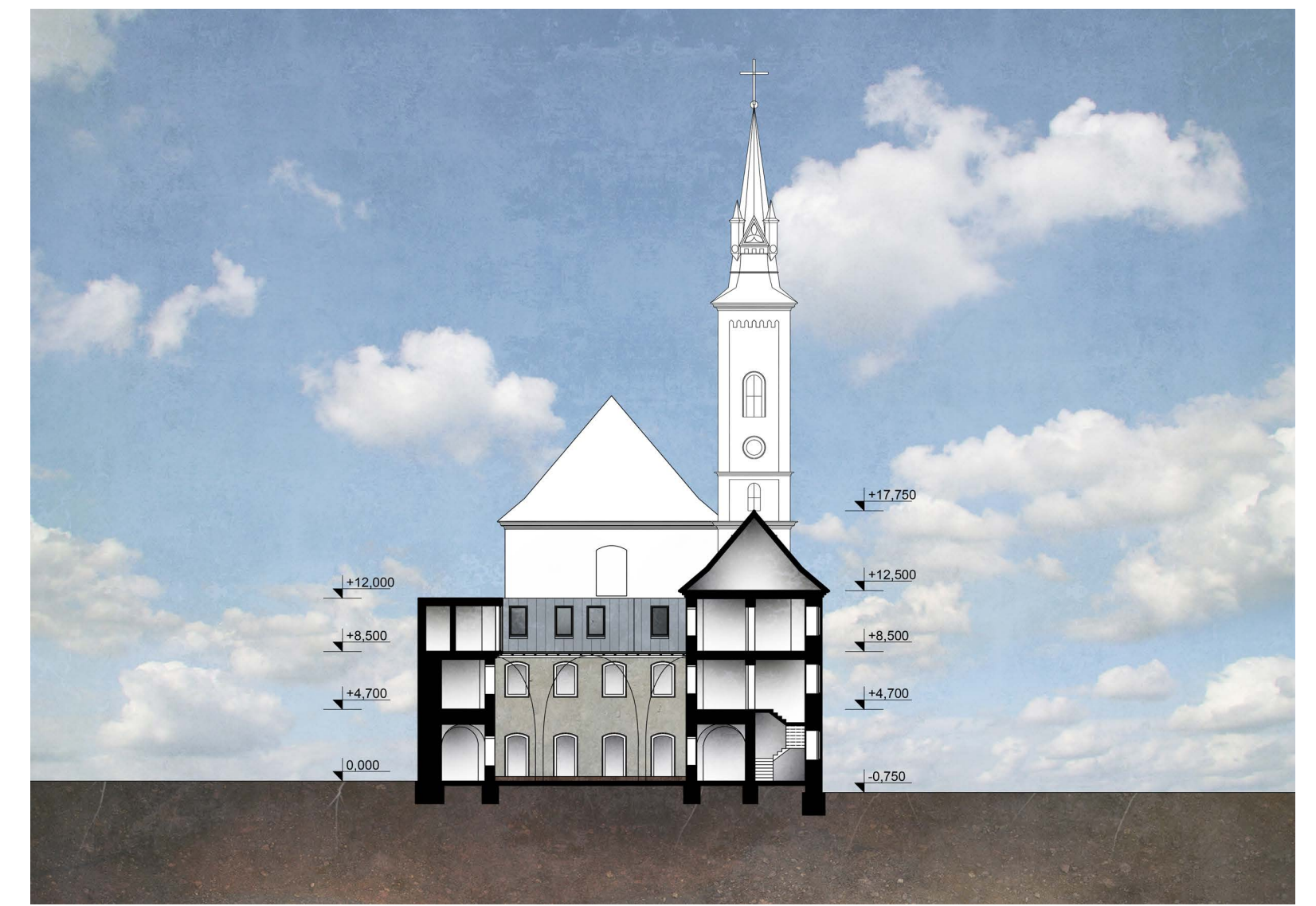
1:250

| MÚZEUM                   | [m <sup>2</sup> ] | ZÁZEMIE KOSTOLA | [m <sup>2</sup> ] | OBCHOD          | [m <sup>2</sup> ] | OSTATNÉ | [m <sup>2</sup> ] |
|--------------------------|-------------------|-----------------|-------------------|-----------------|-------------------|---------|-------------------|
| foyer                    | 89                | záčevie         | 9                 | predajná plocha | 86                | prejazd | 26                |
| barňa, predaj vstupeniek | 22                | chodba          | 7                 | toiletá         | 10                |         |                   |
| kaviareň/bar             | 39                |                 |                   |                 |                   |         |                   |
| barňa zamestnancov       | 13                |                 |                   |                 |                   |         |                   |
| 1.05                     | 10                |                 |                   |                 |                   |         |                   |
| 1.06                     | 8                 |                 |                   |                 |                   |         |                   |
| 1.07                     | 200               |                 |                   |                 |                   |         |                   |
| 1.08                     | 24                |                 |                   |                 |                   |         |                   |
| 1.09                     | 12                |                 |                   |                 |                   |         |                   |
| 1.10                     | 14                |                 |                   |                 |                   |         |                   |
| 1.11                     | 6                 |                 |                   |                 |                   |         |                   |
| 1.12                     | 9                 |                 |                   |                 |                   |         |                   |
| 1.13                     | 7                 |                 |                   |                 |                   |         |                   |
| 1.14                     | 56                |                 |                   |                 |                   |         |                   |
| 1.15                     | 12                |                 |                   |                 |                   |         |                   |
| 1.16                     | 15                |                 |                   |                 |                   |         |                   |
| 1.17                     | 298               |                 |                   |                 |                   |         |                   |
| 1.18                     | 6                 |                 |                   |                 |                   |         |                   |



1.NP KLÁŠTORA - NOVÉ KONŠTRUKCIE

1:250

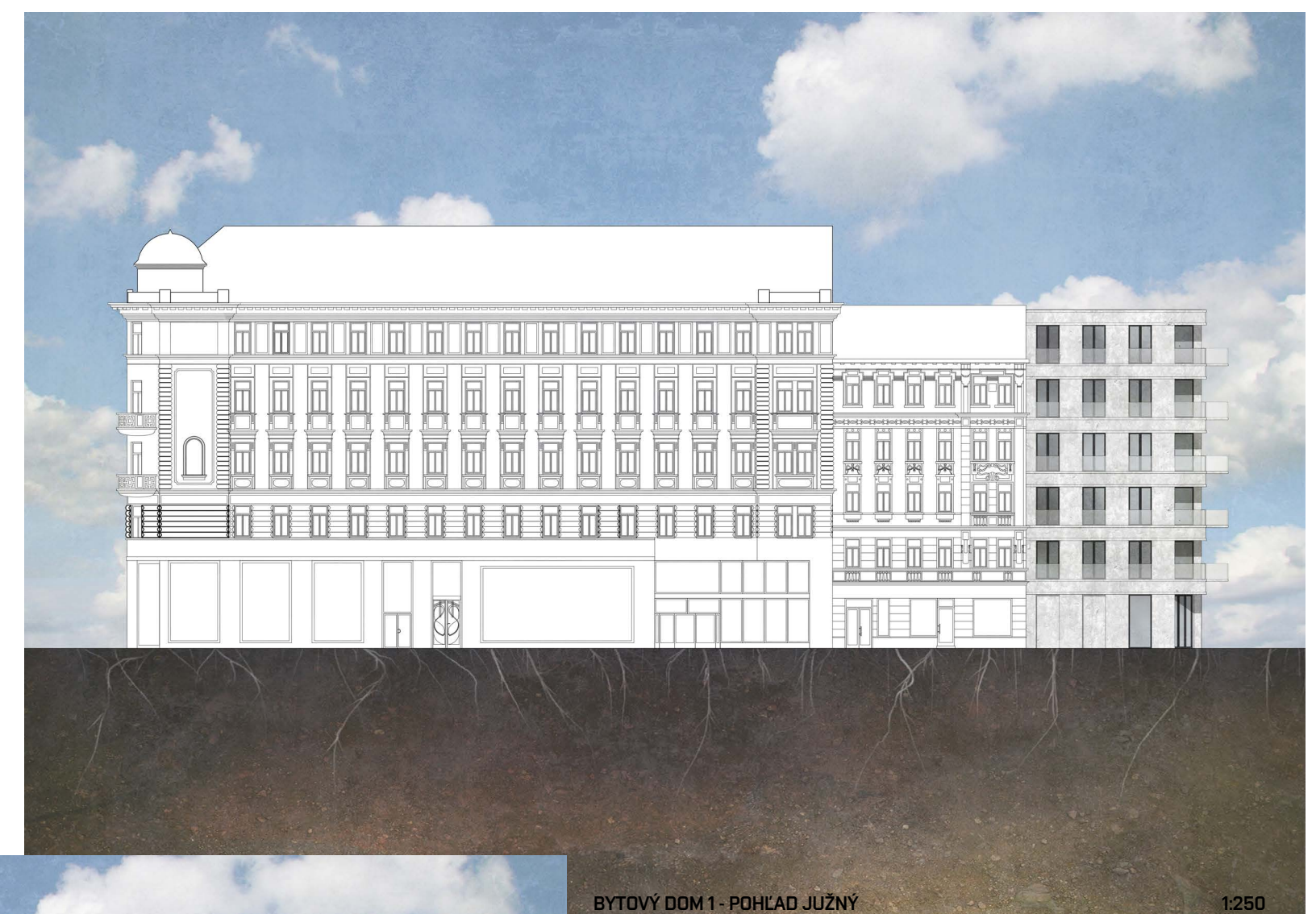




|        |                         |                   |
|--------|-------------------------|-------------------|
| 1NP    | KAVIARĚN                | [m <sup>2</sup> ] |
| 1.01   | obytná plocha           | 67                |
| 1.02   | toaleta páni            | 10                |
| 1.03   | toaleta dámy            | 5                 |
| 1.04   | toaleta invalidi        | 3                 |
| BYTY   |                         |                   |
| 1.10   | zábavenie               | 16                |
| 1.11   | sklad bicyklov a kočkov | 18                |
| 1.12   | komunikačné jadro       | 22                |
| BARÁŽE |                         |                   |
| 1.20   | komunikačné jadro       | 24                |

|           |                       |                   |
|-----------|-----------------------|-------------------|
| 2NP - 6NP |                       | [m <sup>2</sup> ] |
| BYTY      |                       |                   |
| 2.01      | komunikačné jadro (6) | 22                |
| BYT A (6) |                       |                   |
| 2.10      | chodba                | 9                 |
| 2.11      | toaleta               | 2                 |
| 2.12      | kúpeľňa               | 6                 |
| 2.13      | obývací izba          | 28                |
| 2.14      | loďňa                 | 7                 |
| 2.15      | senová izba           | 18                |
| 2.16      | spálňa                | 17                |
| BYT B (6) |                       |                   |
| 2.20      | chodba                | 11                |
| 2.21      | obývací izba          | 24                |
| 2.22      | balkón                | 5                 |
| 2.23      | spálňa                | 13                |
| 2.24      | toaleta               | 2                 |
| 2.25      | kúpeľňa               | 7                 |

BYTOVÝ DOM 1 - PÓDORYSY



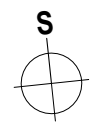
BYTOVÝ DOM 1 - POHĽAD JUŽNÝ

1:250

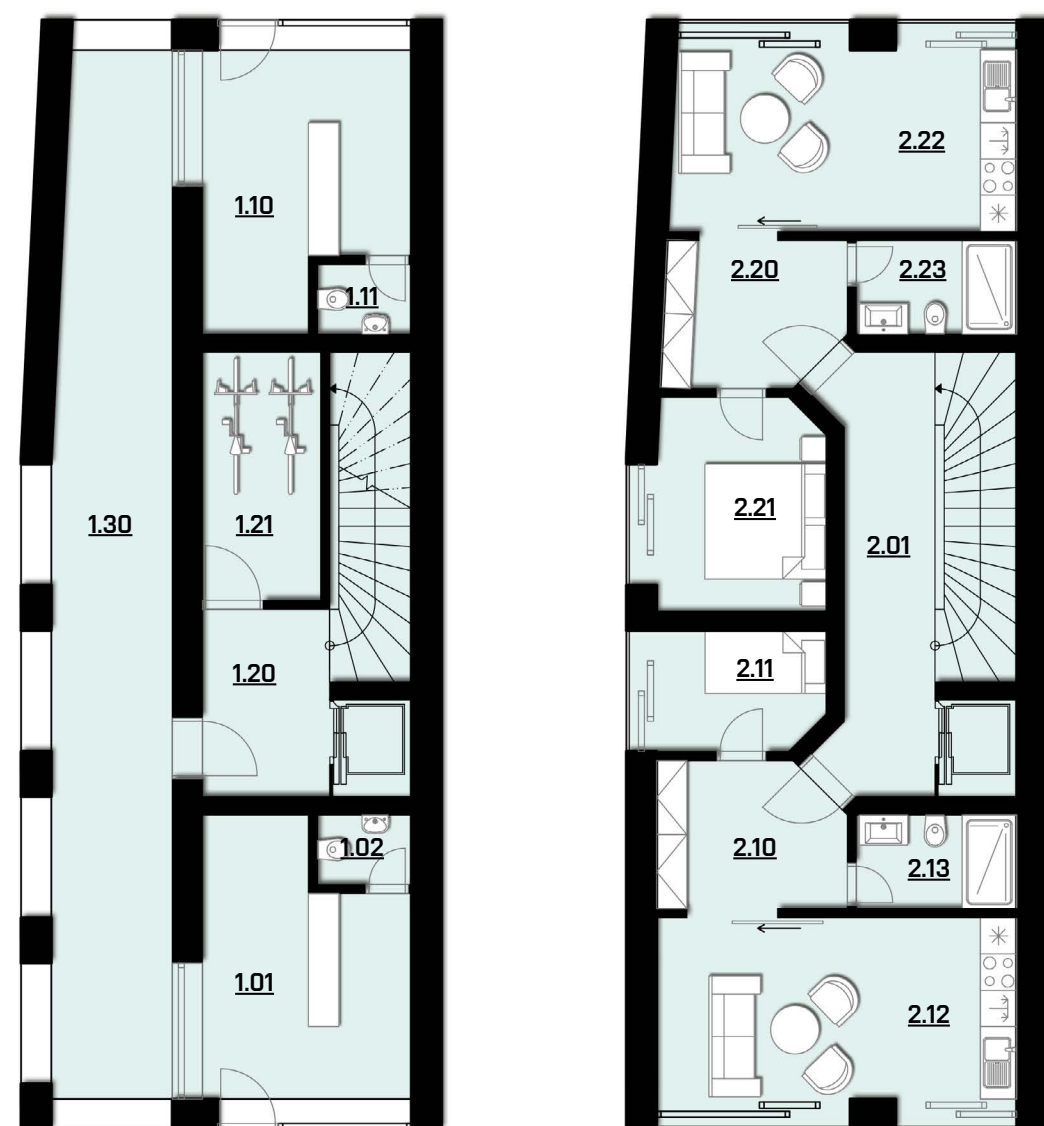


BYTOVÝ DOM 1 - POHĽAD VÝCHODNÝ

1:250



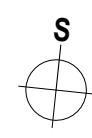
1:125



|          |                                |                   |
|----------|--------------------------------|-------------------|
| 1NP      | OBCHOD 1                       | [m <sup>2</sup> ] |
| 1.01     | obytná plocha                  | 14                |
| 1.02     | toaleta                        | 2                 |
| OBCHOD 2 |                                |                   |
| 1.10     | obytná plocha                  | 14                |
| 1.11     | toaleta                        | 2                 |
| BYTY     |                                |                   |
| 1.20     | byty - komunikačné jadro       | 16                |
| 1.21     | byty - sklad bicyklov a kočkov | 8                 |
| OSTATNÉ  |                                |                   |
| 1.30     | podlúbie                       | 39                |

|           |                       |                   |
|-----------|-----------------------|-------------------|
| 2NP - 7NP |                       | [m <sup>2</sup> ] |
| BYTY      |                       |                   |
| 2.01      | komunikačné jadro (6) | 21                |
| BYT A (6) |                       |                   |
| 2.10      | chodba                | 7                 |
| 2.11      | spálňa                | 6                 |
| 2.12      | obývací izba          | 19                |
| 2.13      | kúpeľňa               | 4                 |
| BYT B (6) |                       |                   |
| 2.20      | chodba                | 7                 |
| 2.21      | spálňa                | 10                |
| 2.22      | obývací izba          | 18                |
| 2.23      | kúpeľňa               | 4                 |

BYTOVÝ DOM 2 - PÓDORYSY



1:125



BYTOVÝ DOM 2 - POHĽAD ZÁPADNÝ A JUŽNÝ

1:250

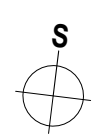


|      |                         |                   |
|------|-------------------------|-------------------|
| 1NP  |                         | [m <sup>2</sup> ] |
| BYTY |                         |                   |
| 1.01 | chodba                  | 29                |
| 1.02 | sklad bicyklov a kočkov | 16                |
| 1.03 | sklad                   | 59                |
| 1.04 | schodisko               | 7                 |

|           |                       |                   |
|-----------|-----------------------|-------------------|
| 2NP - 4NP |                       | [m <sup>2</sup> ] |
| BYTY      |                       |                   |
| 2.01      | komunikačné jadro (3) | 18                |
| BYT A (3) |                       |                   |
| 2.10      | chodba                | 5                 |
| 2.11      | spálňa                | 15                |
| 2.12      | obývací izba          | 20                |
| 2.13      | balkón                | 4                 |
| 2.14      | kúpeľňa               | 4                 |
| BYT B (3) |                       |                   |
| 2.20      | chodba                | 5                 |
| 2.21      | spálňa                | 15                |
| 2.22      | obývací izba          | 22                |
| 2.23      | balkón                | 4                 |
| 2.24      | kúpeľňa               | 4                 |



BYTOVÝ DOM 3 - PÓDORYSY



1:125



BYTOVÝ DOM 3 - POHĽAD ZÁPADNÝ

1:250

