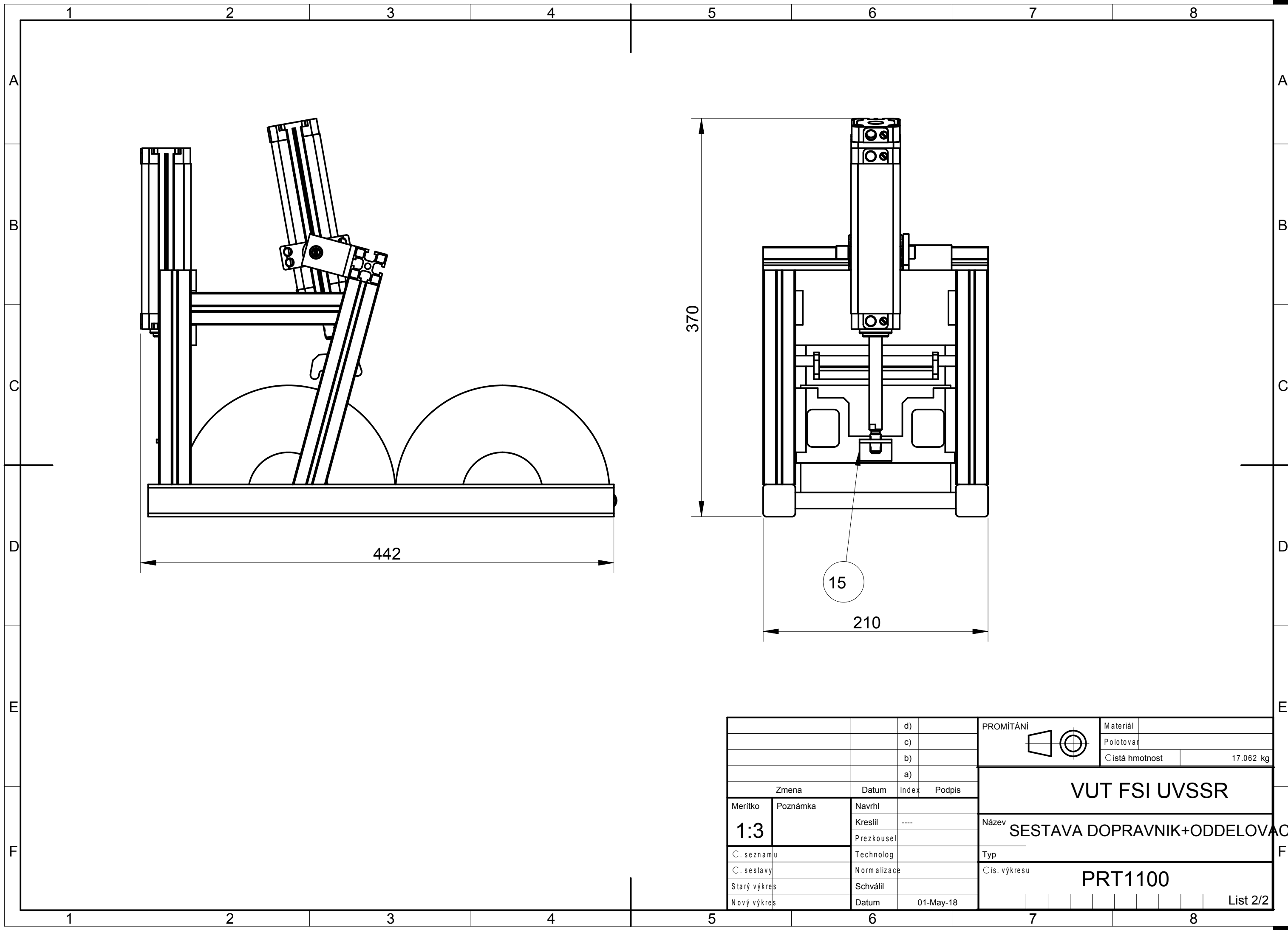


15	UHELNIK DORAZU	---		0.018	PRT1106	1
14	VALECEK DOPRAVNIKU	---		0.033	PRT1101	22
13	JEZDEC DO PROFILU	---		0.051	PRT1104	2
12	DRZAK VALCE 2	---		0.097	PRT1108	1
11	ZARAZKA 1	---		0.099	PRT1105	1
10	KDF - 14032			0.137	KDF_14032_54_	1
9	PROFIL ALUTEC 103030 - 145u	---		0.249	103030_4	1
8	SEST. JEZDEC			0.325	PRT1120	1
7	PROFIL ALUTEC 1003030 - 200u	---		0.351	103030_3	2
6	PROFIL ALUTEC 103030 - 200	---		0.358	PRT1103	2
5	DRZAK VALCE 1	---		0.359	PRT1107	1
4	PROFIL ALUTEC 103030 - 210	---		0.376	103030_2	1
3	PROFIL - DOPRAVNIKU	---		0.511	PRT1102	2
2	PNEU. VALEC RS 32 - 300			0.966	RS_300_032_012	2
1	UKAZKA VYROBKU	---		5.100	PRT0001_2	2

Pocet kusu	Název - rozmer	Mat. výchozí	T.odp.	Hmotnost	Cislo vykresu	Poz.
		d)			PROMÍTÁNÍ	Materiál
		c)				Polotovar
		b)				Cistá hmotnost
		a)				17.062 kg
Zmena	Datum	Index	Podpis	VUT FSI UVSSR		
Merítko	Poznámka	Navrhl		Název		
1:3		Kreslil	----	SESTAVA DOPRAVNIK+ODDELOVAC		
		Prezkoušel		Typ		
C. seznamu		Technolog		Cís. vykresu		
C. sestavy		Normalizace		PRT1100		
Starý výkres		Schválil				
Nový výkres		Datum	01-May-18	List 1/2		



		d)		PROMÍTÁNÍ		Materiál	
		c)				Polotovaz	
		b)				Cistá hmotnost	17.062 kg
		a)		VUT FSI UVSSR			
Zmena		Datum	Index				
Merítko	Poznámka	Navrhl		Název			
1:3		Kreslil	----				
		Prezkousel		Typ			
C. seznamu		Technolog					
C. sestavy		Normalizace		Cís. výkresu			
Starý výkres		Schválil					
Nový výkres		Datum	01-May-18	PRT1100			
				List 2/2			