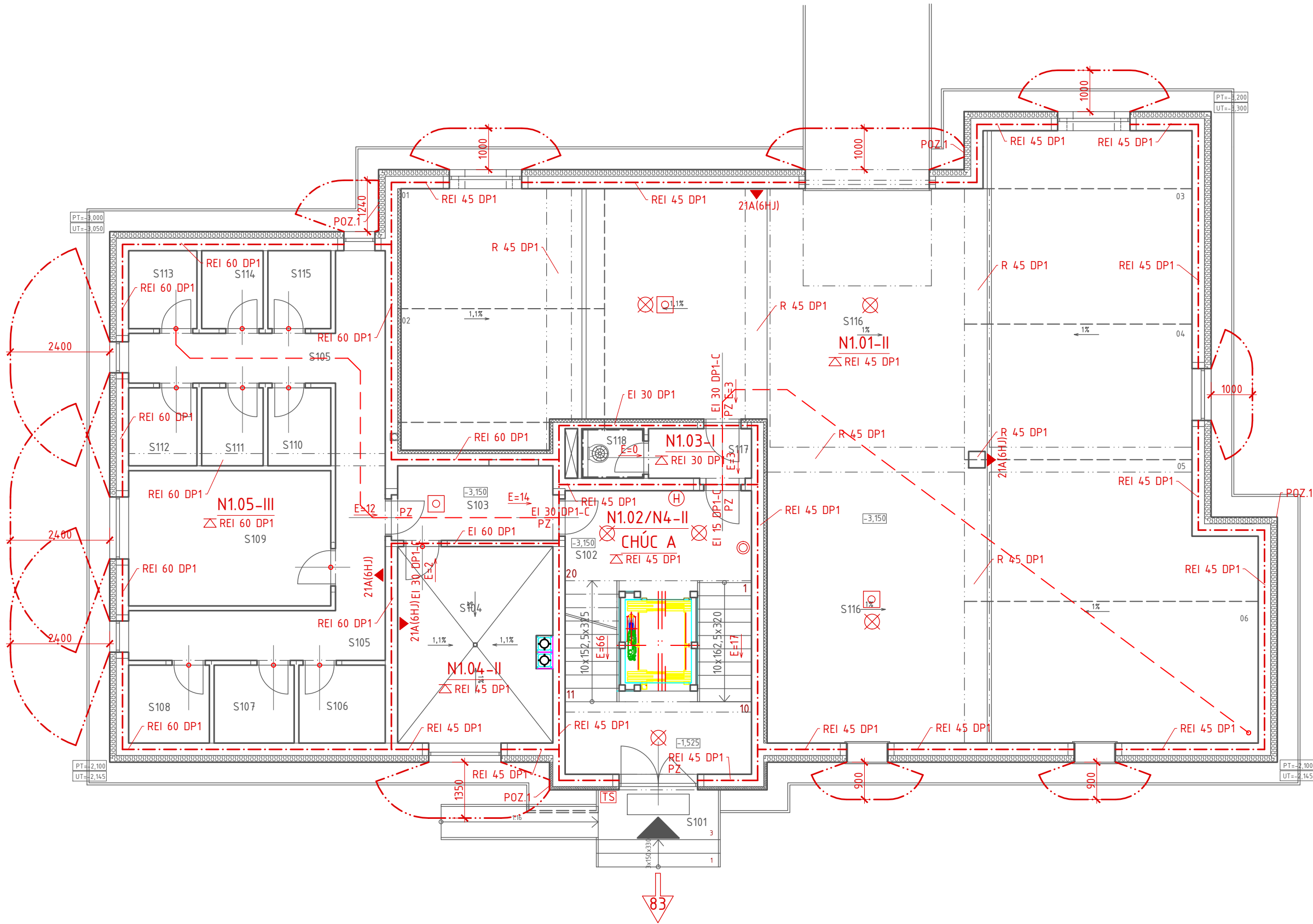


PŮDORYS 1.PP




LEGENDA MÍSTNOSTÍ:

Č.m.	Účel místnosti	Plocha [m²]	Podlaha	Poznámka
S101	VSTUP	3,60	KERAMICKÁ DLAŽBA	KERAMICKÝ SOKLÍK ŠTUKOVÁ OMÍTKA
S102	SCHODIŠTĚ	30,82	KERAMICKÁ DLAŽBA	KERAMICKÝ SOKLÍK ŠTUKOVÁ OMÍTKA
S103	CHODBA	6,75	KERAMICKÁ DLAŽBA	KERAMICKÝ SOKLÍK ŠTUKOVÁ OMÍTKA
S104	KOTELNA	17,81	KERAMICKÁ DLAŽBA	KERAMICKÝ SOKLÍK ŠTUKOVÁ OMÍTKA
S105	CHODBA	23,87	KERAMICKÁ DLAŽBA	KERAMICKÝ SOKLÍK ŠTUKOVÁ OMÍTKA
S106	SKLEP	3,99	KERAMICKÁ DLAŽBA	KERAMICKÝ SOKLÍK ŠTUKOVÁ OMÍTKA
S107	SKLEP	3,71	KERAMICKÁ DLAŽBA	KERAMICKÝ SOKLÍK ŠTUKOVÁ OMÍTKA
S108	SKLEP	3,71	KERAMICKÁ DLAŽBA	KERAMICKÝ SOKLÍK ŠTUKOVÁ OMÍTKA
S109	SPOLEČENSKÁ MÍSTNOST	16,71	KERAMICKÁ DLAŽBA	KERAMICKÝ SOKLÍK ŠTUKOVÁ OMÍTKA
S110	SKLEP	2,95	KERAMICKÁ DLAŽBA	KERAMICKÝ SOKLÍK ŠTUKOVÁ OMÍTKA
S111	SKLEP	2,85	KERAMICKÁ DLAŽBA	KERAMICKÝ SOKLÍK ŠTUKOVÁ OMÍTKA
S112	SKLEP	3,13	KERAMICKÁ DLAŽBA	KERAMICKÝ SOKLÍK ŠTUKOVÁ OMÍTKA
S113	SKLEP	3,13	KERAMICKÁ DLAŽBA	KERAMICKÝ SOKLÍK ŠTUKOVÁ OMÍTKA
S114	SKLEP	2,85	KERAMICKÁ DLAŽBA	KERAMICKÝ SOKLÍK ŠTUKOVÁ OMÍTKA
S115	SKLEP	2,95	KERAMICKÁ DLAŽBA	KERAMICKÝ SOKLÍK ŠTUKOVÁ OMÍTKA
S116	GARŽ	206,58	EPOXIDOVÝ NÁTĚR	EPOXIDOVÝ SOKLÍK ŠTUKOVÁ OMÍTKA
S117	CHODBA	3,24	KERAMICKÁ DLAŽBA	KERAMICKÝ SOKLÍK ŠTUKOVÁ OMÍTKA
S118	ÚKLIDOVÁ MÍSTNOST	1,68	KERAMICKÁ DLAŽBA	KERAMICKÝ OBKLAD ŠTUKOVÁ OMÍTKA

LEGENDA POŽÁRNÍCH ZNAČEK:

- HRANICE POŽÁRNÍHO ÚSEKU
 - HRANICE POŽÁRNĚ NEBEZPEČNÉHO PROSTORU
 - N2.06-III ZNAČENÍ POŽÁRNÍHO ÚSEKU
 - REI 45 DP1 POŽADAVEK NA POŽÁRNÍ ODOLNOST KONSTRUKCE
 - EI 30 DP3 POŽADAVEK NA ODOLNOST POŽÁRNÍHO UZÁVĚRU
 - REI 45 DP1 POŽADAVEK NA POŽÁRNÍ ODOLNOST STROPNÍ KONSTRUKCE
 - E=7 SMĚR ÚNIKU, POČET OSOB
 - ZAŘÍZENÍ AUTOMATICKÉ DETEKCE A SIGNALIZACE
 - SMĚR ÚNIKU A POČET UNIKAJÍCÍCH OSOB Z OBJEKTU
 - NOUZOVÉ OSVĚTLENÍ
 - 21A(6HJ) PŘENOSNÝ HASÍCÍ PŘÍSTROJ
 - PZ PANIKOVÝ ZÁMEK
 - H VNITŘNÍ ODBĚRNÉ MÍSTO – HYDRANT 30+10m, DN 19mm
 - TS ZABEZPEČOVACÍ ZAŘÍZENÍ TOTAL STOP
- POZNÁMKA:
POZ.1.- OBVODOVÁ KONSTRUKCE Z DRUHU KONSTRUKČNÍ ČÁSTI DP1,
POŽÁRNĚ NEBEZPEČNÝ PROSTOR KONČÍ S HRANOU OBVODOVÉ KONSTRUKCE

0,000 = 375,150 m n.m., B.p.v. / SOUŘADNICOVÝ SYSTÉM S-JTSK

DRUH PRÁCE	BAKALÁŘSKÁ PRÁCE		FAKULTA STAVEBNÍ	datov pozemního stavitelství
VYPRACOVAL	DAVID LUDVÍK			
VEDOUČÍ PRÁCE	PROF.ING. MILOSLAV NOVOTNÝ, CSC.			
STAVEBNÍK	BOZAKO s.r.o.			
MÍSTO STAVBY	BOSKOVICE			
NÁZEV STAVBY	BYTOVÝ DŮM V BOSKOVICÍCH			
		FORMÁT	6x4	
STAVEBNÍ OBJEKT	SO.01 BYTOVÝ DŮM	DATUM	05/2019	
ČÁST	DLE VYHLÁŠKY č. 405/2017 Sb.	STUPEŇ PD	DPS	
OBSAH:	PŮDORYS 1.PP	MEŘITKO	Č. VÝKRESU	
		1:100	D.1.3.03	