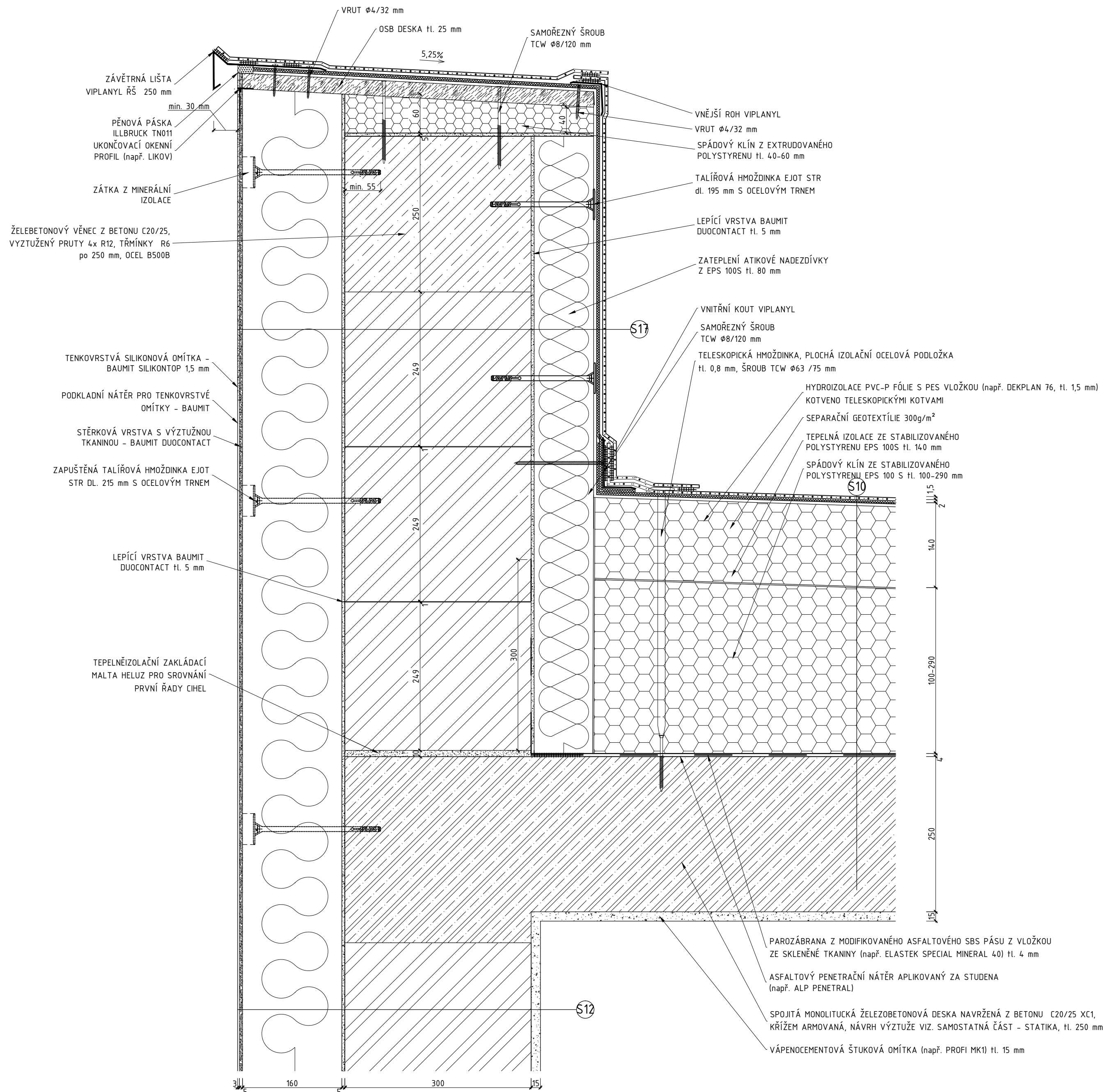
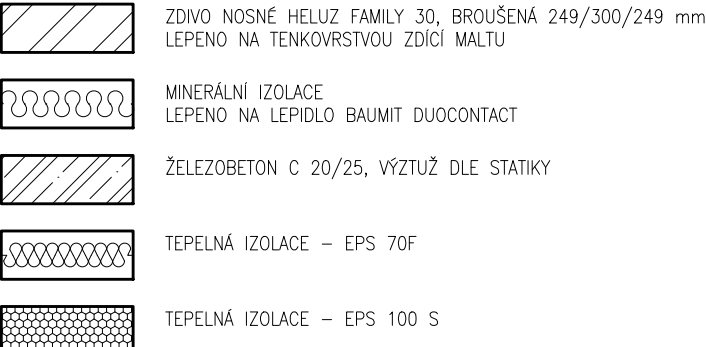


DETAIL ATIKY



LEGENDA:



SKLADBY KONSTRUKCI:

SKLADBA S10:

- | | |
|---|-----------|
| HYDROIZOLACE PVC-P FÓLIE S PES VLOŽKOU, KOTVENO | 1,5 mm |
| SEPARAČNÍ GEOTEXTÍLIE 300 g/m2 | 2 mm |
| TEPELNÁ IZOLACE - EPS 100S | 140 mm |
| SPÁDOVÁ VRSTVA - TEPELNÁ IZOLACE - EPS 100S | 50-240 mm |
| PAROZÁBRANA - SBS MODIFIKOVANÝ ASFALTOVÝ PÁS | 4 mm |
| ŽELEZOBETONOVÁ DESKA | 250 mm |
| VÁPENOCEMENTOVÁ OMÍTKA | 15 mm |

SKLADBA S12:

- | | |
|--|--------|
| VÁPENOCEMENTOVÁ OMÍTKA | 15 mm |
| ZDIVO NOSNÉ HELUZ FAMILY 30, BROUŠENÁ 249/300/249 mm | 300 mm |
| LEPÍCÍ VRSTVA NA BÁZI CEMENTU | 5 mm |
| MINERÁLNÍ ISOLACE | 160 mm |
| STĚRKOVÁ VRSTVA S VÝZTUŽNOU TKANINOU | 5 mm |
| TENKOVRSTVÁ OMÍTKA | 3 mm |

SKLADBA S17:

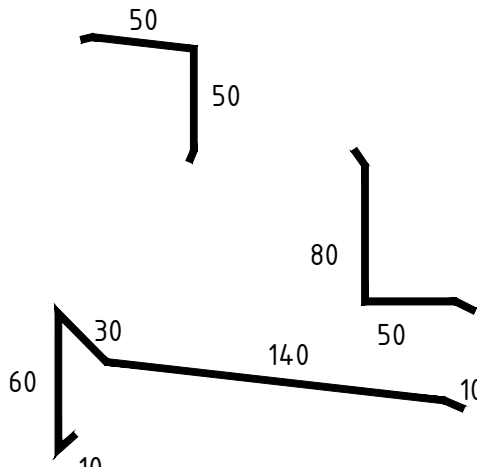
- | | |
|--|--------|
| HYDROIZOLACE PVC-P FÓLIE S PES VLOŽKOU | 1,5 mm |
| SEPARAČNÍ GEOTEXTILIE 300 g/m ² | 2 mm |
| TEPELNÁ IZOLACE - EPS 70F | 80 mm |
| LEPÍČÍ VRSTVA NA BÁŽI CEMENTU | 5 mm |
| ZDIVO NOSNÉ HELUZ FAMILY 30, BROUŠENÁ 249/300/249 mm | 300 mm |
| LEPÍČÍ VRSTVA NA BÁŽI CEMENTU | 5 mm |
| MINERÁLNÍ IZOLACE | 160 mm |
| STĚRKOVÁ VRSTVA S VÝZTUŽNOU TKANINOU | 5 mm |
| TENKOVrstvá OMÍTKA | 3 mm |

POZNÁMKY:


OZNAČENÍ VÁPENOCEMENTOVÁ OMÍTKA ZAHHRNUJE SKLADBU

- JÁDROVÁ VRSTVA 12mm
- ŠTUKOVÁ VRSTVA 3 mm

PROFILY Z POPLASTOVANÉHO PLECHU



0,000 = 375,150 m n.m., B.p.v. / SOUŘADNICOVÝ SYSTÉM S-JTSK

DRUH PRÁCE	BAKALÁŘSKÁ PRÁCE		FAKULTA	
VYPRACOVAL	DAVID LUDVÍK		STAVEBNÍ	ústav
VEDOUcí PRÁCE	PROF.ING. MILOSLAV NOVOTNÝ, CSC.		pozemního stavitelství	
STAVEBNÍK	BOZAKO s.r.o.			
MÍSTO STAVBY	BOSKOVICE			
NÁZEV STAVBY	BYTOVÝ DŮM V BOSKOVICÍCH			
		FORMÁT	6xA4	
STAVEBNÍ OBJEKT	SO.01 BYTOVÝ DŮM	DATUM	05/2019	
ČÁST	DLE VYHLÁŠKY č. 405/2017 Sb.	STUPEŇ PD	DPS	
OBSAH:		MEŘÍTKO	Č. VÝKRESU	
DETAIL ATIKY		1:5	D.1.1.11	