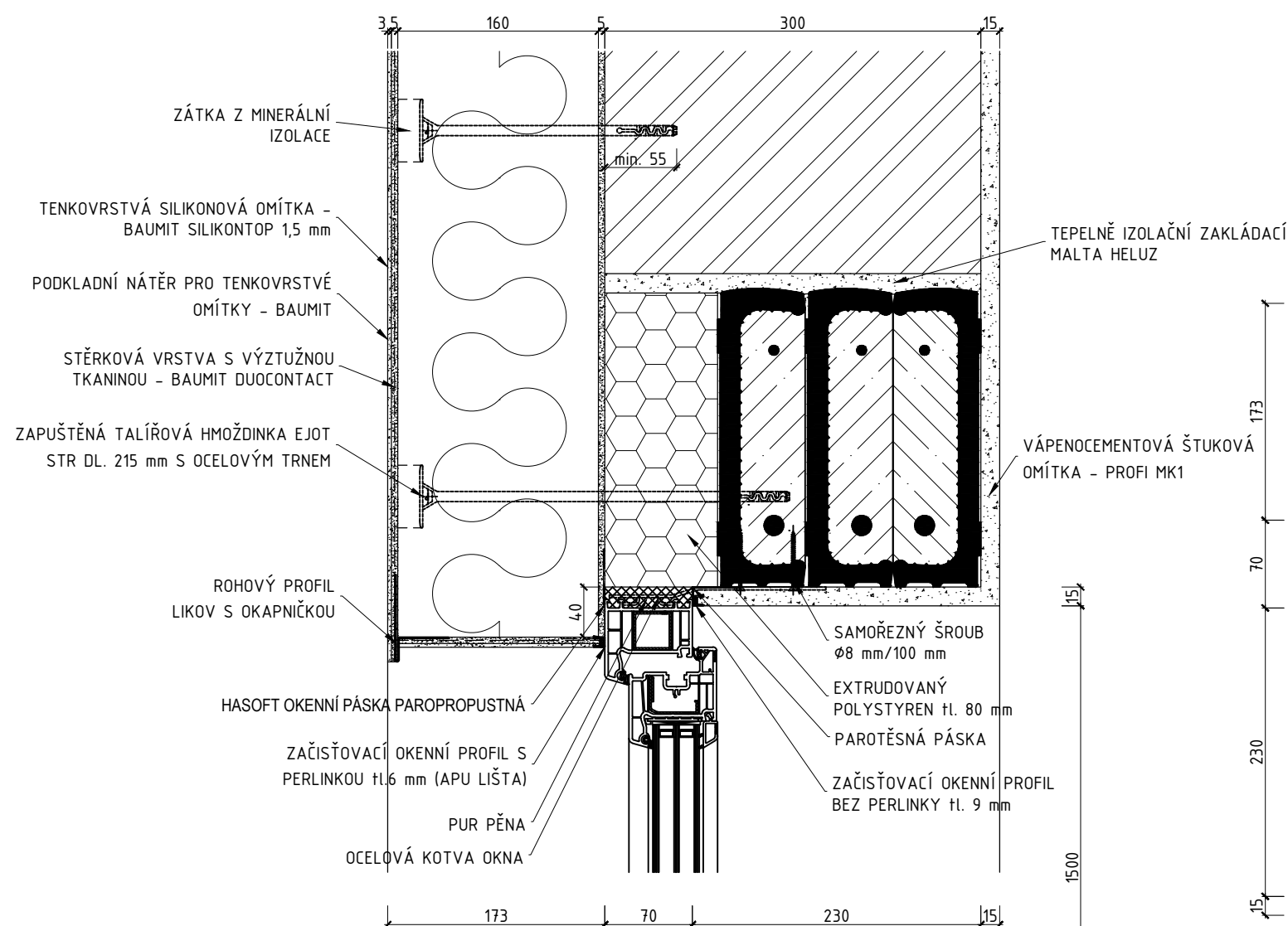
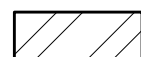


DETAIL NADPRAŽÍ



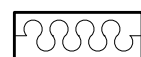
LEGENDA MATERIÁLŮ:



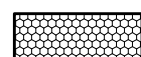
ZDIVO NOSNÉ HELUZ FAMILY 30, BROUŠENÁ 249/300/249 mm
LEPENO NA TENKOVRSŤOVOU ZDÍČI MALTU



VÁPENOCEMENTOVÁ ŠTUKOVÁ OMÍTKA – PROFI MK 1



TEPELNÁ IZOLACE Z MINERÁLNÍ VATY – ISOVER TF PROFI tl. 160 mm
LEPENO NA LEPIDLO BAUMIT DUOCONTACT



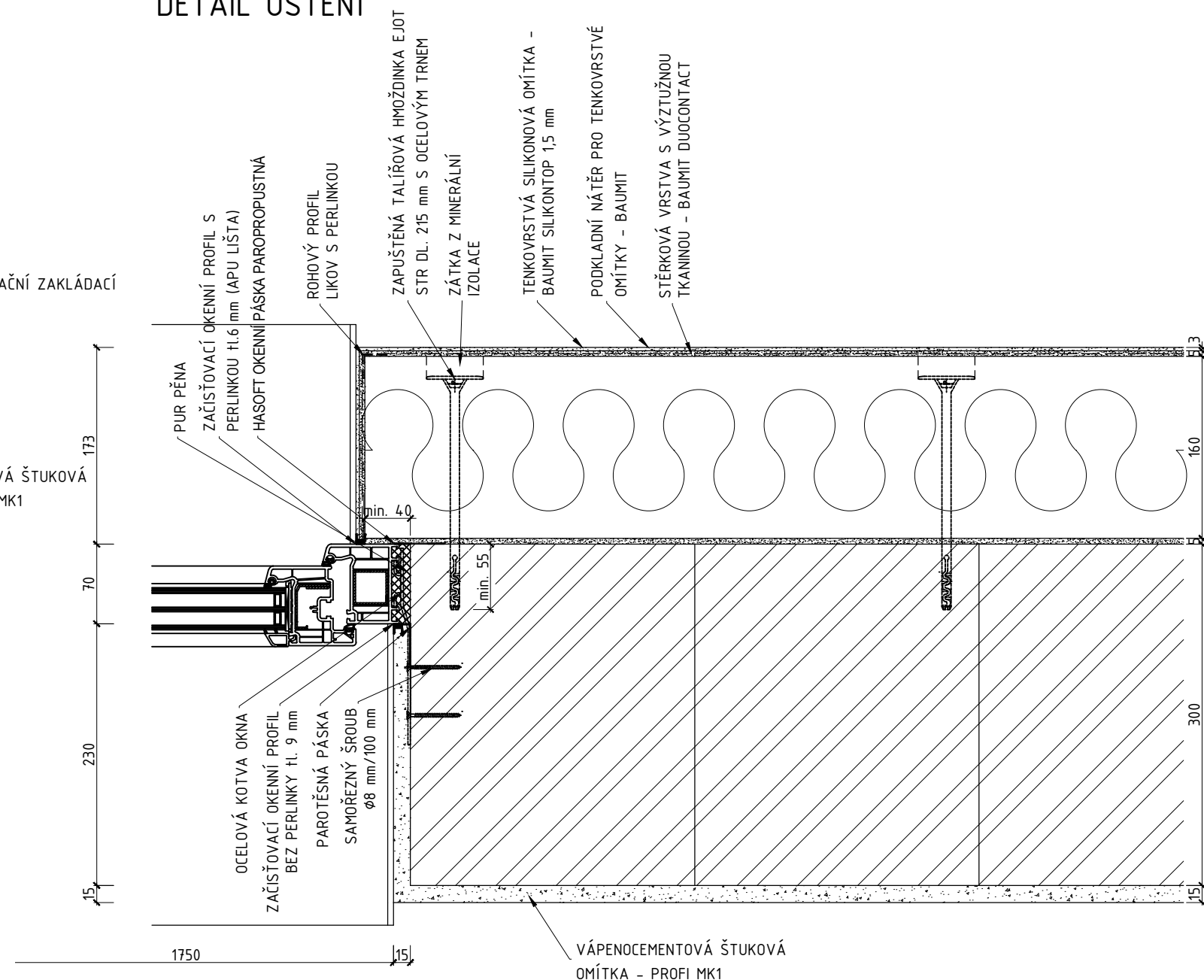
EXTRUDOVANÝ POLYSTYREN VLOŽENÝ DO PŘEKLADU tl. 80 mm

POZNÁMKY:

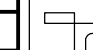
OZNAČENÍ VÁPENOCEMENTOVÁ OMÍTKA ZAHHRUJE SKLADBU:

- | | | |
|---|----------------|------|
| – | JÁDROVÁ VRSTVA | 12mm |
| – | ŠTUKOVÁ VRSTVA | 3 mm |

DETAIL OSTĚNÍ



0,000 = 375,150 m n.m., B.p.v. / SOUŘADNICOVÝ SYSTÉM S-JTSK

DRUH PRÁCE	BAKALÁŘSKÁ PRÁCE	 <div>FAKULTA STAVEBNÍ ústav pozemního stavitelství</div>	
VYPRACOVAL	DAVID LUDVÍK		
VEDOUČÍ PRÁCE	PROF.ING. MILOSLAV NOVOTNÝ, CSC.		
STAVEBNÍK	BOZAKO s.r.o.		
MÍSTO STAVBY	BOSKOVICE		
NÁZEV STAVBY	BYTOVÝ DŮM V BOSKOVICÍCH		
STAVEBNÍ OBJEKT	SO.01 BYTOVÝ DŮM	FORMÁT	2xA4
ČÁST	DLE VYHLÁŠKY č. 405/2017 Sb.	DATUM	05/2019
OBSAH:	DETAIL NADPRAŽÍ A OSTĚNÍ	STUPEŇ PD	DPS
		MEŘÍTKO	Č. VÝKRESU
		1:5	D.1.1.10