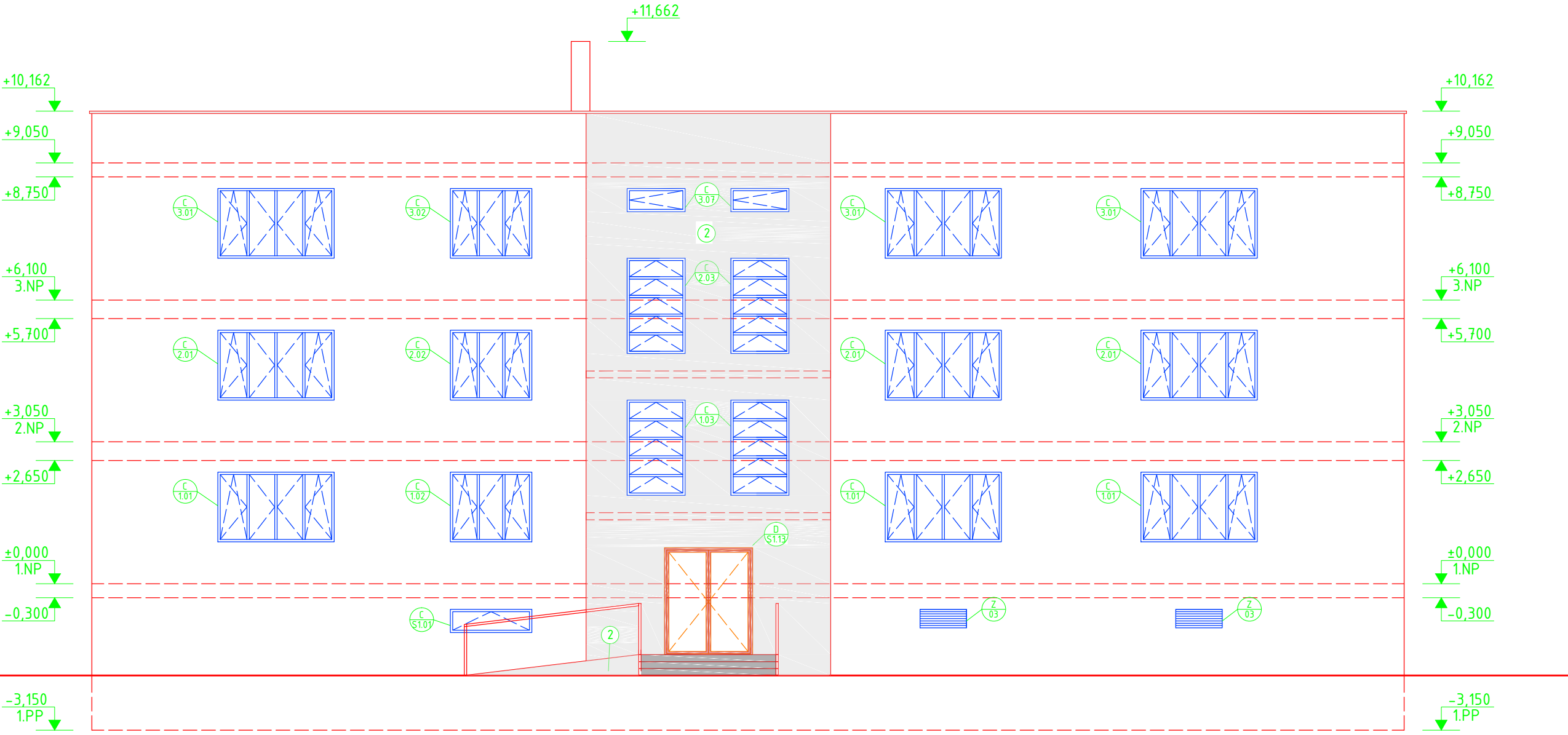
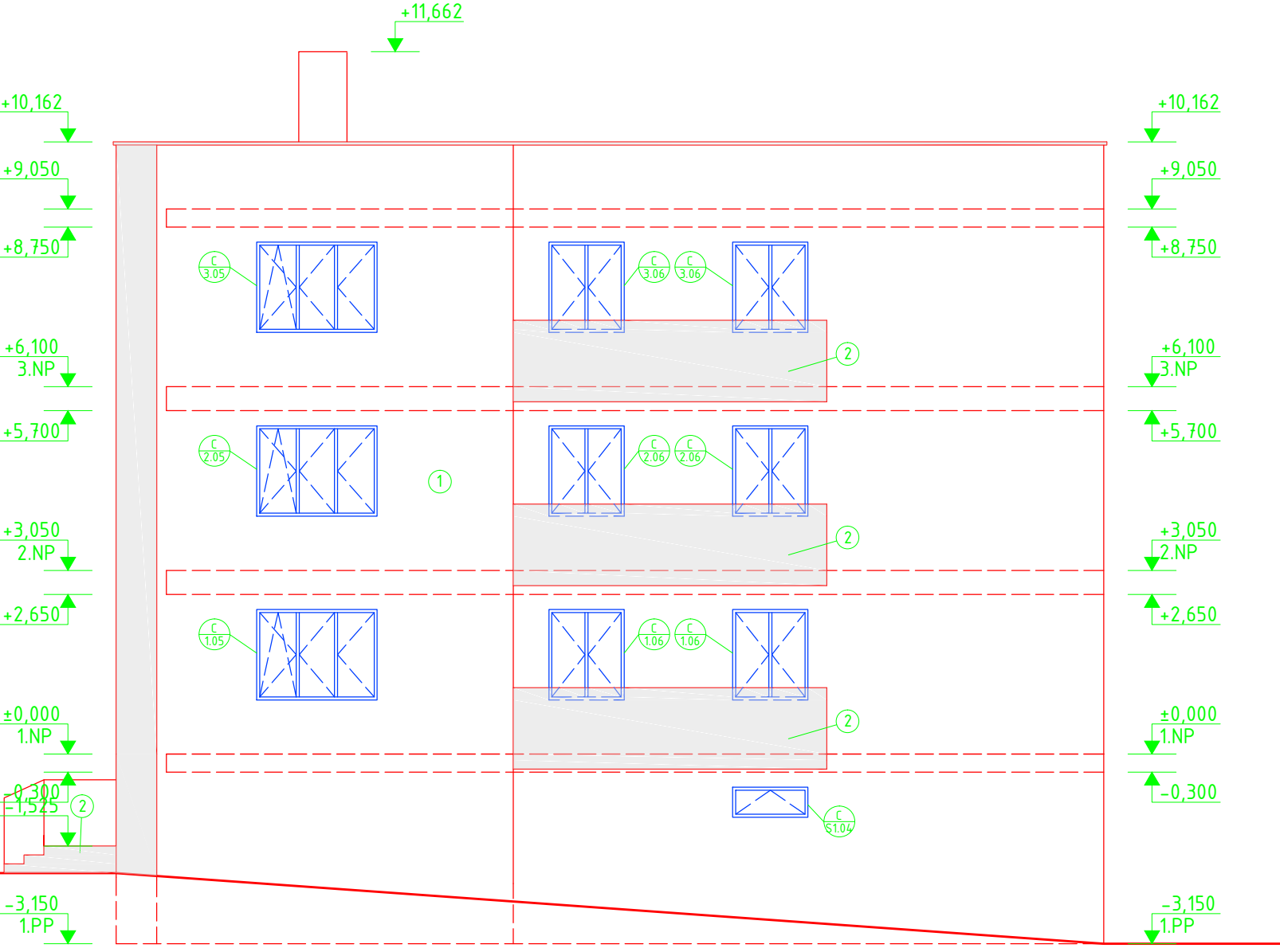


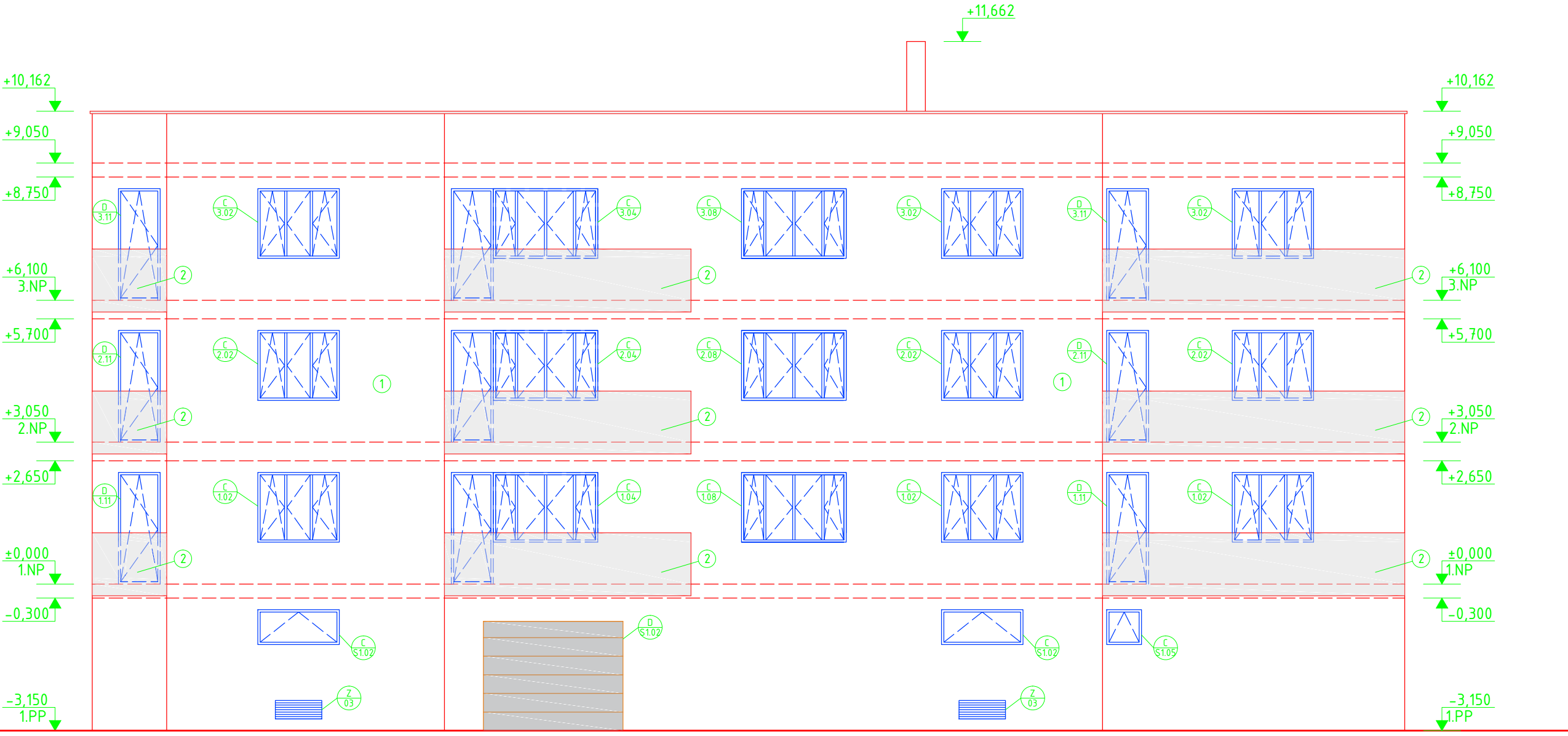
POHLED SEVEROVÝCHODNÍ



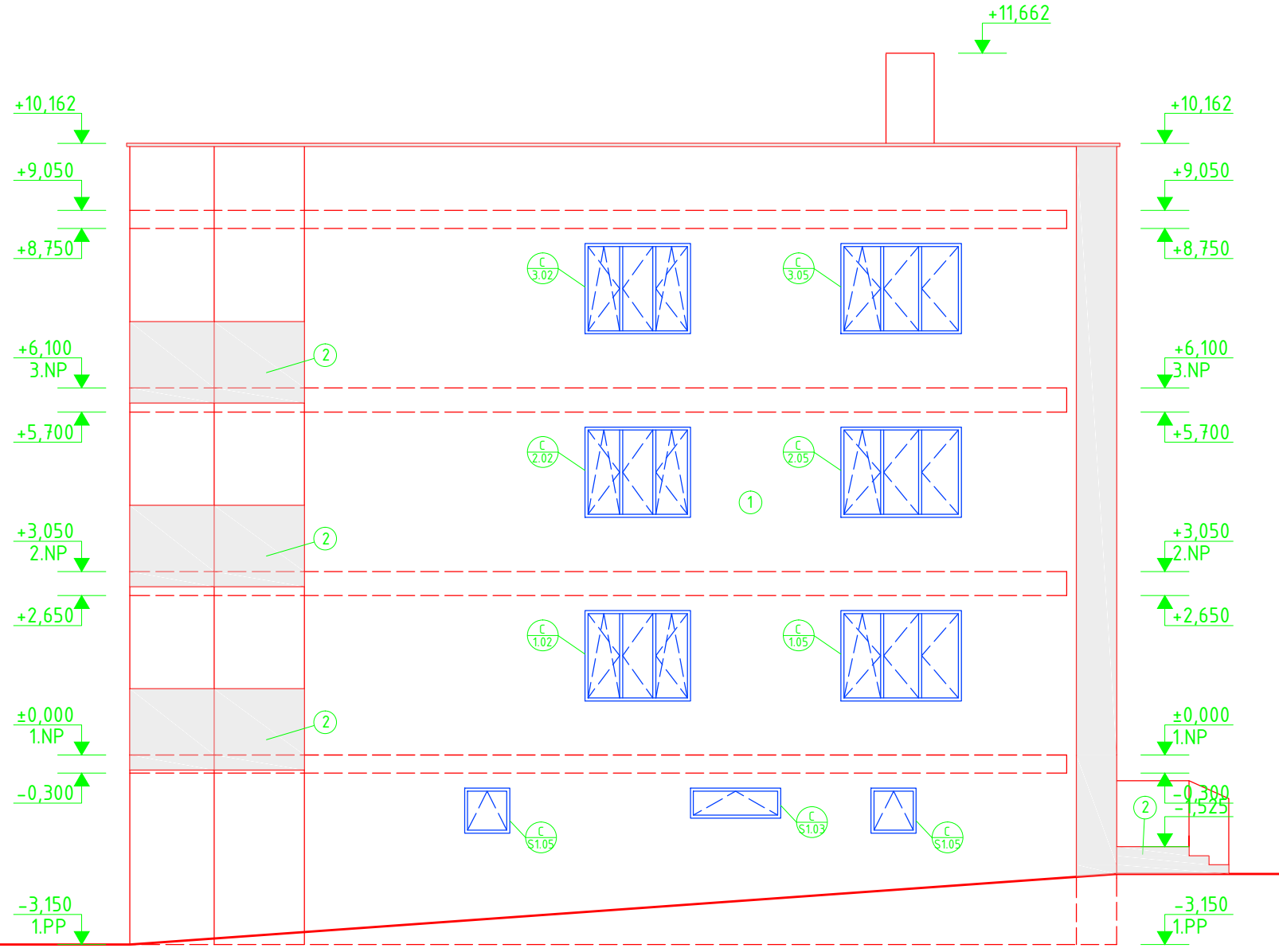
POHLED SEVEROZÁPADNÍ



POHLED JIHOZÁPADNÍ

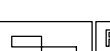


POHLED JIHOVÝCHODNÍ



LEGENDA:

- 1 TENKOVŘSTVÁ PROBARVENÁ SILIKONOVÁ OMÍTKA, tl. 2 mm, ODSTÍN BILÁ, RAL BUDE UPŘESNĚN INVESTOREM PŘED REALIZACÍ
- 2 TENKOVŘSTVÁ PROBARVENÁ SILIKONOVÁ OMÍTKA, tl. 2 mm, ODSTÍN SVĚTLÉ ŠEDÁ, RAL BUDE UPŘESNĚN INVESTOREM PŘED REALIZACÍ
- C xxx OKNA, VIZ. VÝPIS PRVKŮ
- D xxx DVEŘE, VIZ. VÝPIS PRVKŮ
- Z xxx ZÁMEČNICKÝ PRVEK, VIZ. VÝPIS PRVKŮ

0,000 = 375,150 m n.m., B.p.v. / SOUŘADNICOVÝ SYSTÉM S-JTSK			
DRUH PRÁCE	BAKALÁŘSKÁ PRÁCE		FAKULTA STAVEBNÍ stavby pozemního stavitelství
VYPRACOVAL	DAVID LUDVÍK		
VEDOUČÍ PRÁCE	PROF.ING. MILOSLAV NOVOTNÝ, CSC.		
STAVEBNÍK	BOŽAKO s.r.o.		
MÍSTO STAVBY	BOSKOVICE		
NÁZEV STAVBY	BYTOVÝ DŮM V BOSKOVICÍCH		
STAVEBNÍ OBJEKT	SO.01 BYTOVÝ DŮM	FORMÁT	6x44
ČÁST	DLE VYHLÁŠKY č. 405/2017 Sb.	DATUM	05/2019
OBSAH:		STUPEŇ PD	DPS
TECHNICKÉ POHLEDY		MĚŘÍTKO 1:100	Č. VÝKRESU D.1.1.09