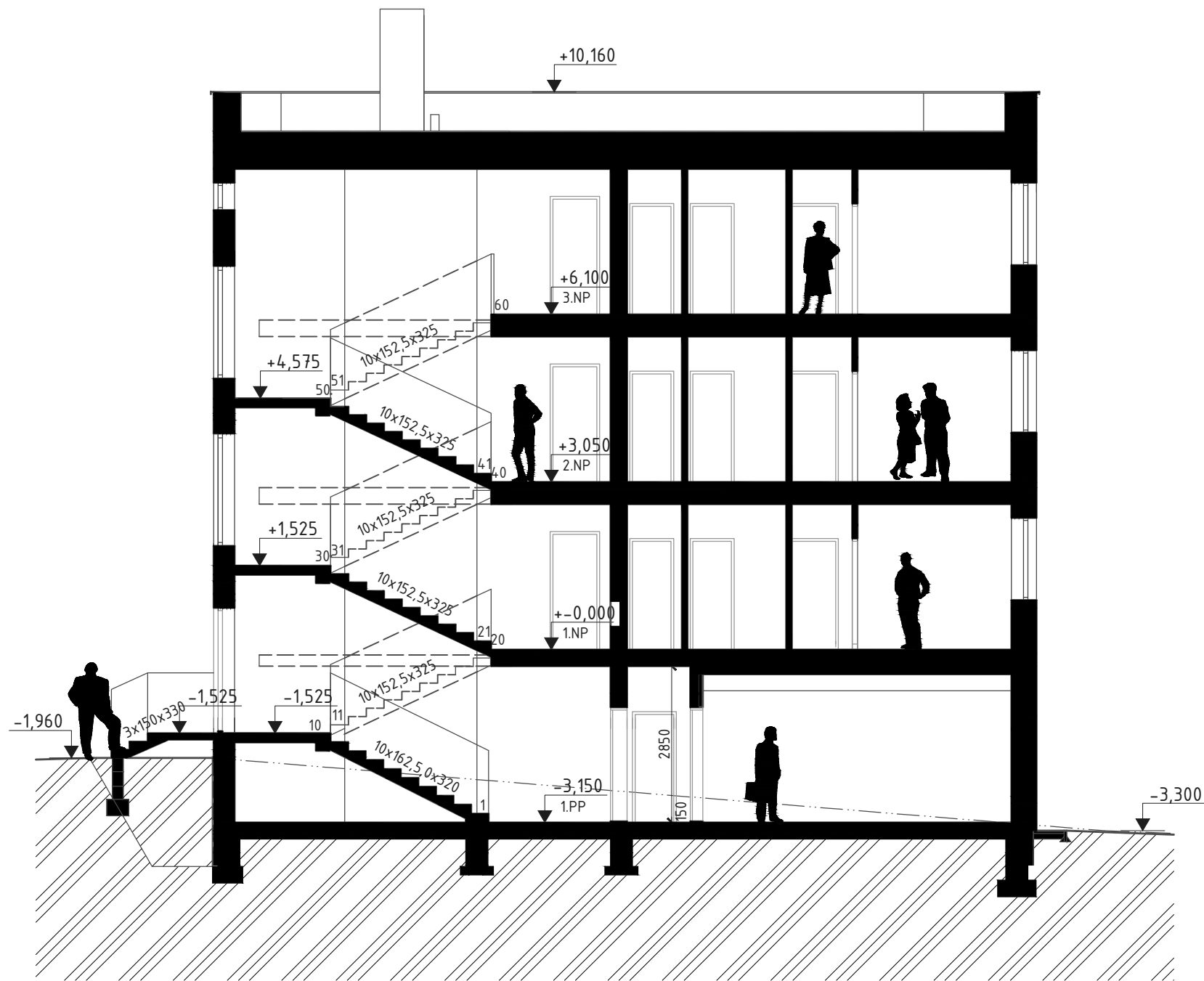


STUDIE ŘEZ B-B



0,000 = 375,150 m n.m., B.p.v. / SOUŘADNICOVÝ SYSTÉM S-JTSK

DRUH PRÁCE	BAKALÁŘSKÁ PRÁCE	<div><div>T</div><div>FAKULTA STAVEBNÍ Ústav pozemního stavitelství</div></div>		
VYPRACOVAL	DAVID LUDVÍK			
VEDOUcí PRÁCE	PROF.ING. MILOSLAV NOVOTNÝ, CSC.			
STAVEBNÍK	BOZAKO s.r.o.			
MÍSTO STAVBY	BOSKOVICE			
NÁZEV STAVBY	BYTOVÝ DŮM V BOSKOVICÍCH			
STAVEBNÍ OBJEKT	SO.01 BYTOVÝ DŮM	FORMÁT	2x A4	
ČÁST	DLE VYHLÁŠKY č. 405/2017 Sb.	DATUM	05/2019	
OBSAH:	STUDIE ŘEZ B-B	STUPEŇ PD	DPS	
		MEŘÍTKO 1:100	Č. VÝKRESU D.0.1.05	