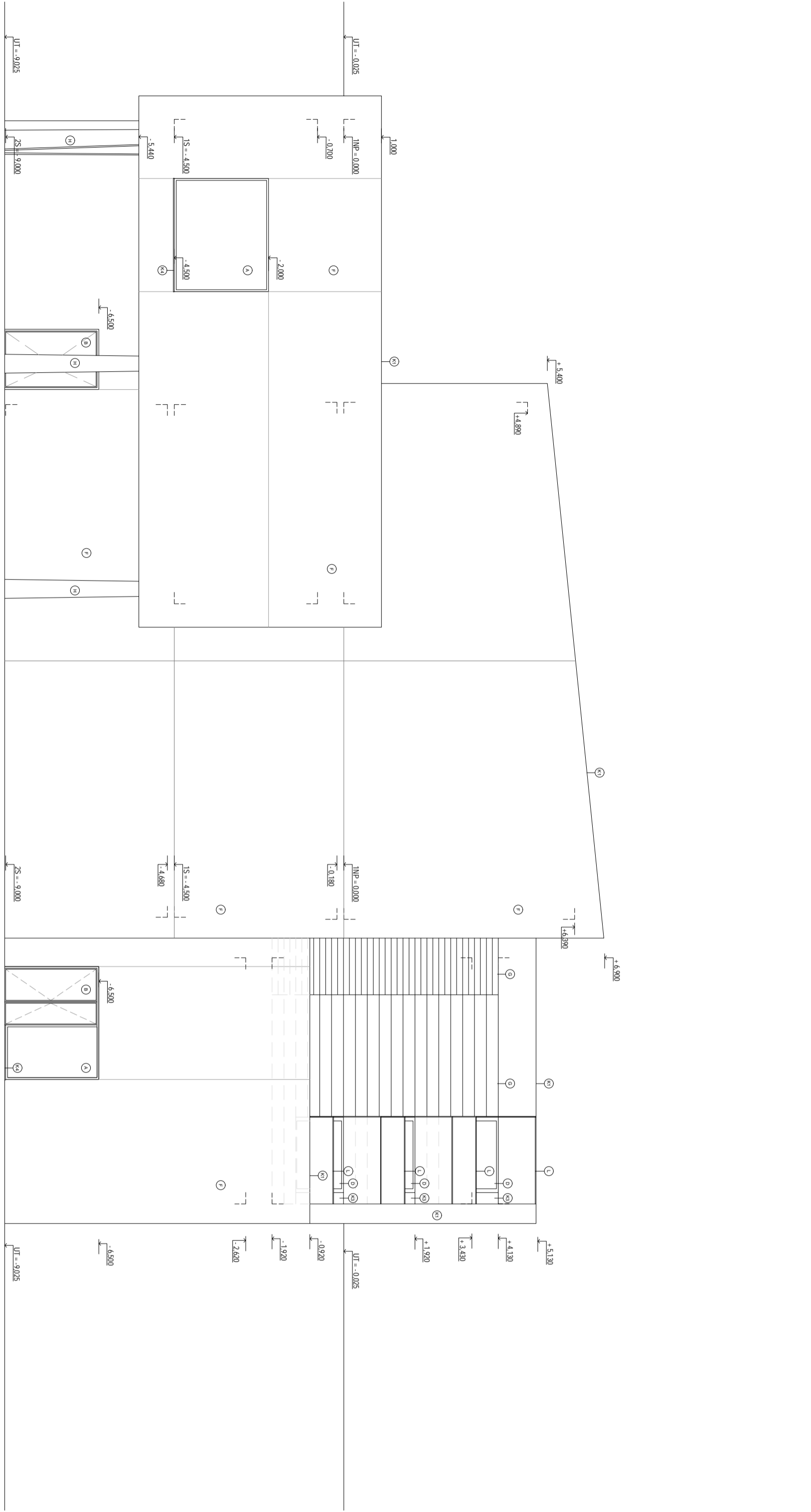


LEGENDA ZNAČIEK:



- A OKNO FASÁDNEHO SYSTÉMU SCHÜCO AWS 65; HLINÍKOVÝ RÁM HR. 65 mm; PLNÉ ZASKLENIE, IZOLAČNÉ DVOJSKLO - ČÍRE
- B DVERE VSTUPNÉ DVOJKRÍDLE - Schüco ADS 65 HD; HLINÍKOVÝ RÁM HR. 65 mm; PLNÉ ZASKLENIE, IZOLAČNÉ DVOJSKLO - ČÍRE
- C DVERE VSTUPNÉ OTOČNÉ V 2 SMEROCH, S PEVNÝM STREDOM OTÁČANIA - Schüco ADS 65; HLINÍKOVÝ RÁM HR. 65 mm; PLNÉ ZASKLENIE, IZOLAČNÉ DVOJSKLO - ČÍRE
- D STREŠNÉ PÁSOVÉ OKNO - VELUX Longlight - Modular skylight; HLINÍKOVÝ RÁM
- E DRÁŽKOVANÁ PLECHOVÁ STREŠNÁ KRYTINA RHEINZINC HR. 0,7 mm - dvojité stojaté drážka; FARBA PLECHU - ŠEDÁ - PrePATINA blaugrau
- F FASÁDNA ORGANICKÁ VRCHNÁ OMIETKA Stolit - Stobeter TER; IMITUJÚCA BETÓN, SO ŠKRABANOU TEXTÚROU; HR. 8 mm; NA FASÁDNYCH PANELOCH StoVentec Trägersplattre - na bázi penového skla; KOTVENÁ K FASÁDE NA HLINÍKOVÝCH RÁMOCH
- G VONKAJŠIE STREŠNÉ STUPNÉ, DREVENÉ HRANOLY JAF HOLZ - TERMOJASAN, DRÁŽKOVANÉ, 100 x 21 x 3500 mm
- H STĽP - ŽELEZOBETÓN 400 x 400 mm; BEZ POVRCHOVEJ ÚPRAVY
- I CELOSKLENENÉ ZÁBRADIE PROTI PREPADU; PRÍCHYTENÉ BODOVÝMI ÚCHYTMI NA SKLO Ø 25 mm
- J SYSTÉM PIVNIČNÝCH SVETLÍKOV ACO MARKANT - POLYPROPYLEN ZOSILNENÝ SKELNÝMI VLÁKNAMI + KRYCÍ ROŠT Z POZINK. OCELE
- L ZÁBRADIE PROTI PREPADU - HLINÍKOVÝ PLECH HR. 0,65 mm, FARBA - ŠEDÁ - PrePATINA blaugrau
- K1 OPLECHOVANIE ATIKY - HLINÍKOVÝ PLECH HR. 0,65 mm, FARBA - ŠEDÁ - PrePATINA blaugrau
- K2 STREŠNÝ ODKVAPOVÝ ŽLAB - MEDENÝ PLECH HR. 0,65 mm
- K3 OPLECHOVANIE STREŠNÉHO OKNA - RHEINZINC PLECH HR. 0,7 mm, FARBA - ŠEDÁ - PrePATINA blaugrau
- K4 VONKAJŠÍ PARAPET - HLINÍKOVÝ PLECH HR. 0,65 mm, FARBA - ŠEDÁ - PrePATINA blaugrau

± 0,000 = 238,200 m.n.m.; VÝŠKOVÝ SYSTÉM BPV



BAKALÁŘSKÁ PRÁCE			VUT V BRNĚ FAKULTA STAVEBNÍ ARCHITEKTURA POZEMNÍCH STAVEB		
Autor práce:	Eva Šticholová				
Vedoucí práce:	Prof. Ing. arch. Jiří Šindler, CSc. Doc. Ing. Libor Maštera, CSc., Ph.D., MBA				
Název práce:	GALÉRIA MODERNEJ ARCHITEKTÚRY V ČERNÝCH POLÍCH		Číslo práce:		
Název výkresu	POHLED JUHOZÁPADNÝ		Datum: 10.01.2014		
			mřížko: 1:100		
			číslo výkř: B-15		