

LEGENDA ZNAČIEK:

- A

OKNO FASÁDNEHO SYSTÉMU SCHÜCO AWS 65; HLINÍKOVÝ RÁM HR. 65 mm; PLNÉ ZASKLENIE, IZOLAČNÉ DVOJSKLO - ČÍRE
- B

DVERE VSTUPNÉ DVOJKRÍDLE - Schüco ADS 65 HD; HLINÍKOVÝ RÁM HR. 65 mm; PLNÉ ZASKLENIE, IZOLAČNÉ DVOJSKLO - ČÍRE
- C

DVERE VSTUPNÉ OTOČNÉ V 2 SMEROCH, S PEVNÝM STREDOM OTÁČANIA - Schüco ADS 65; HLINÍKOVÝ RÁM HR. 65 mm; PLNÉ ZASKLENIE, IZOLAČNÉ DVOJSKLO - ČÍRE
- D

STREŠNÉ PÁSOVÉ OKNO - VELUX Longlight - Modular skylight; HLINÍKOVÝ RÁM
- E

DRÁŽKOVANÁ PLECHOVÁ STREŠNÁ KRYTINA RHEINZINC HR. 0,7 mm - dvojité stojaté drážka; FARBA PLECHU - ŠEDÁ - PrePATINA blaugrau
- F

FASÁDNA ORGANICKÁ VRCHNÁ OMIETKA Stolit - Stobetor TER; IMITUJÚCA BETÓN, SO ŠKRABANOU TEXTÚROU; HR. 8 mm; NA FASÁDNYCH PANELOCH Stovětec Trägerplatte - na bázi penového skla; KOTVENÁ K FASÁDE NA HLINÍKOVÝCH RÁMOCH
- G

VONKAJŠIE STREŠNÉ STUPNÉ, DREVENÉ HRANOLY JAF HOLZ - TERMOJASAN, DRÁŽKOVANÉ, 100 x 21 x 3500 mm
- H

STĽP - ŽELEZOBETÓN 400 x 400 mm; BEZ POVRCHOVEJ ÚPRAVY
- I

CELOSKLENENÉ ZÁBRADIE PROTI PREPADU; PRICHÝTENÉ BODOVÝMI ÚCHYTMI NA SKLO Ø 25 mm
- J

SYSTÉM PIVNIČNÝCH SVETÍLKOV ACO MARKANT - POLYPROPYLEN ZOSILNENÝ SKELNÝMI VLÁKNAMI + KRYCÍ ROŠT Z POZINK. OCELE
- L

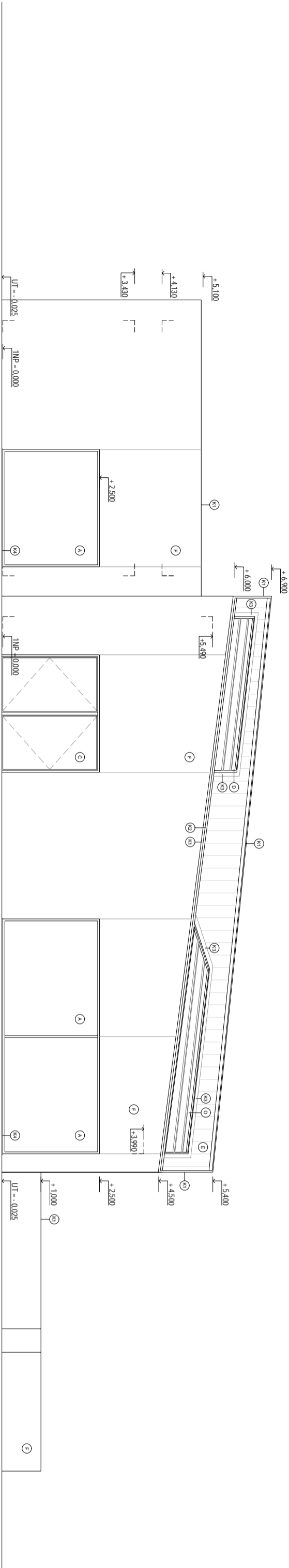
ZÁBRADIE PROTI PREPADU - HLINÍKOVÝ PLECH HR. 0,65 mm, FARBA - ŠEDÁ - PrePATINA blaugrau
- K1

OPLECHOVANIE ATIKY - HLINÍKOVÝ PLECH HR. 0,65 mm, FARBA - ŠEDÁ - PrePATINA blaugrau
- K2

STREŠNÝ ODKVAPOVÝ ŽLAB - MEDENÝ PLECH HR. 0,65 mm
- K3

OPLECHOVANIE STREŠNÉHO OKNA - RHEINZINC PLECH HR. 0,7 mm, FARBA - ŠEDÁ - PrePATINA blaugrau
- K4

VONKAJŠÍ PARAPET - HLINÍKOVÝ PLECH HR. 0,65 mm, FARBA - ŠEDÁ - PrePATINA blaugrau



± 0,000 = 238,200 m.n.m.; VÝŠKOVÝ SYSTÉM BPV



BAKALÁRSKÁ PRÁCE			VUT V BRNĚ		
Autor práce:			FAKULTA STAVEBNÍ		
Vedoucí práce:			ARCHITEKTURA		
Doc. Ing. Libor Maňásek, CSc., Ph.D., MBA			POZEMLNÍCH STAVEB		
Název práce:			Číslo práce:		
GALERIA MODERNEJ ARCHITEKTÚRY			V č. 1001/2014		
V ČERNÝCH POLÍCH			mřížko:		
Název výkresu:			1:100		
POHLED SEVEROVÝCHODNÝ			B-13		