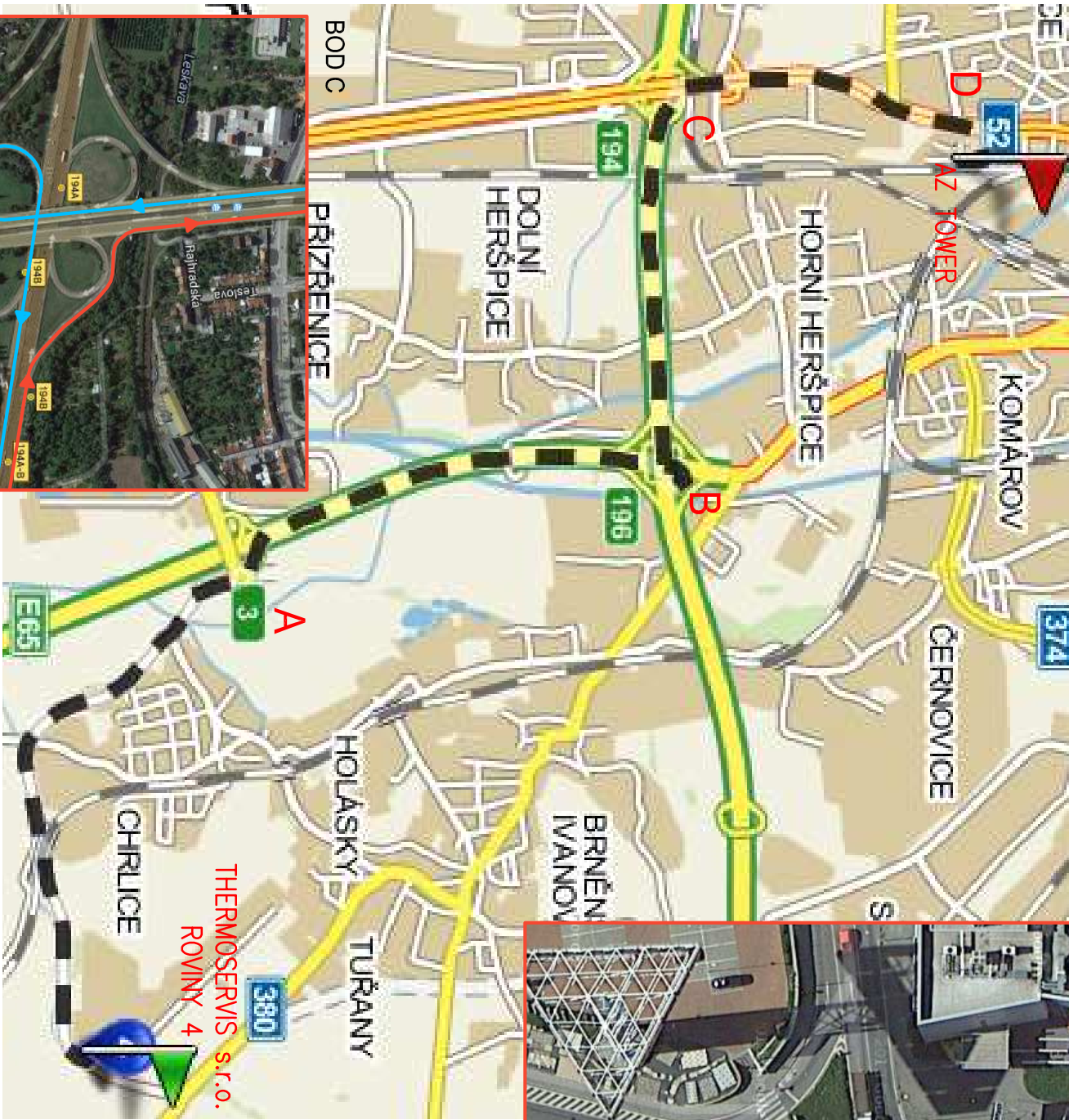
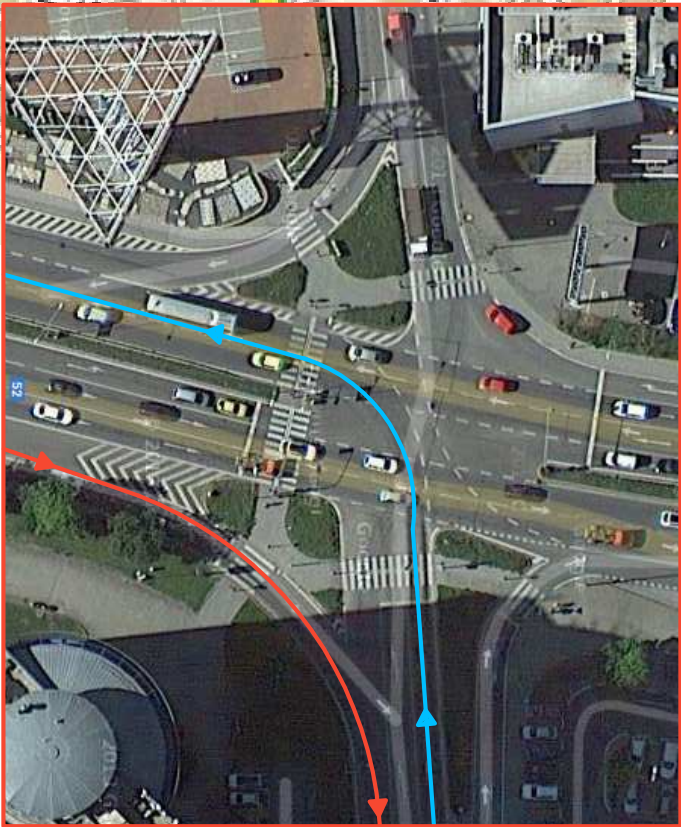


TRASA B



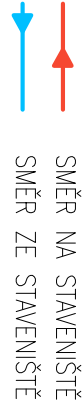
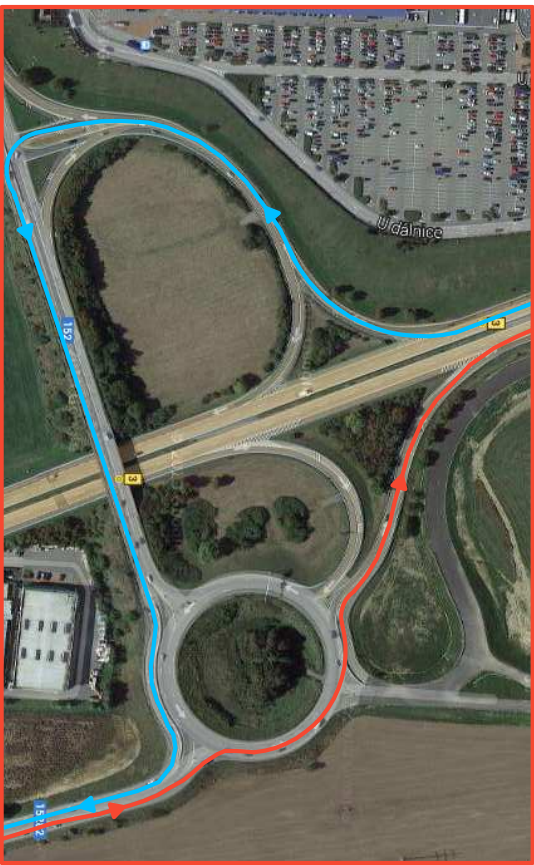
BOD D



BOD B



BOD A



TRASA B - DOPRAVA STAVEBNÍHO RECYKLÁTU, ŠTĚRKU

THERMOSERVIS s.r.o.; ROVINY 4, BRNO – CHRILICE

VZDALENOST OD STAVENIŠTĚ NA THERMOSERVIS CCA 12 km, DOJEZDOVÁ DOBA CCA 20 MINUT

NAKLADNÍ AUTOMOBIL TATRA T158 – 8P5R44 – CELKOVÁ VÝŠKA 3 380mm

BOD ZÁJMU A

POLOMĚR OBLOKU KRUHOVÉHO OBJEZDU PŘI CESTĚ NA STAVENIŠTĚ 48,5 m

BOD ZÁJMU B

POLOMĚR NÁJEZDU PŘI CESTĚ NA STAVENIŠTĚ 45 m

BOD ZÁJMU C

POLOMĚR SJEZDU PŘI CESTĚ ZE STAVENIŠTĚ 45 m

BOD ZÁJMU D

POLOMĚR KŘÍŽOVATKY 25 m

TRASA C - DOPRAVA VÝZTUŽE

FERONA o.s.; VÍDEŇSKÁ 89, BRNO – ŠTÝŘČICE, VZDALENOST 1,5 km, DOJEZDPVÁ DOBA CCA 4 MINUTY.

NAVĚŠOVÁ SOUPRAVA MAN

VŠECHNY BODY ZÁJMU VHOVÍ

POZNÁMKA: HODNOTY POLOMĚRŮ BYLY MĚŘENY NA IKATASR.CZ

ÚSTAV TECHNOLOGIE, MECHANIZACE A ŘÍZENÍ STAVEB			
BAKALÁŘSKÁ PRÁCE			
Název BP:		VYSOKÉ UČENÍ TECHNICKÉ V BRNĚ	
Název:		TECHNOLOGICKÁ ETAPA ZAKLÁDÁNÍ OBJEKTU AZ TOWER V BRNĚ	
Měřtko:		Číslo výkresu:	
-		B2.5	
Datum:		05/2014	
Výpracoval: Iveta Koříňková		Vedoucí BP: ing. Yvetta Díaz	