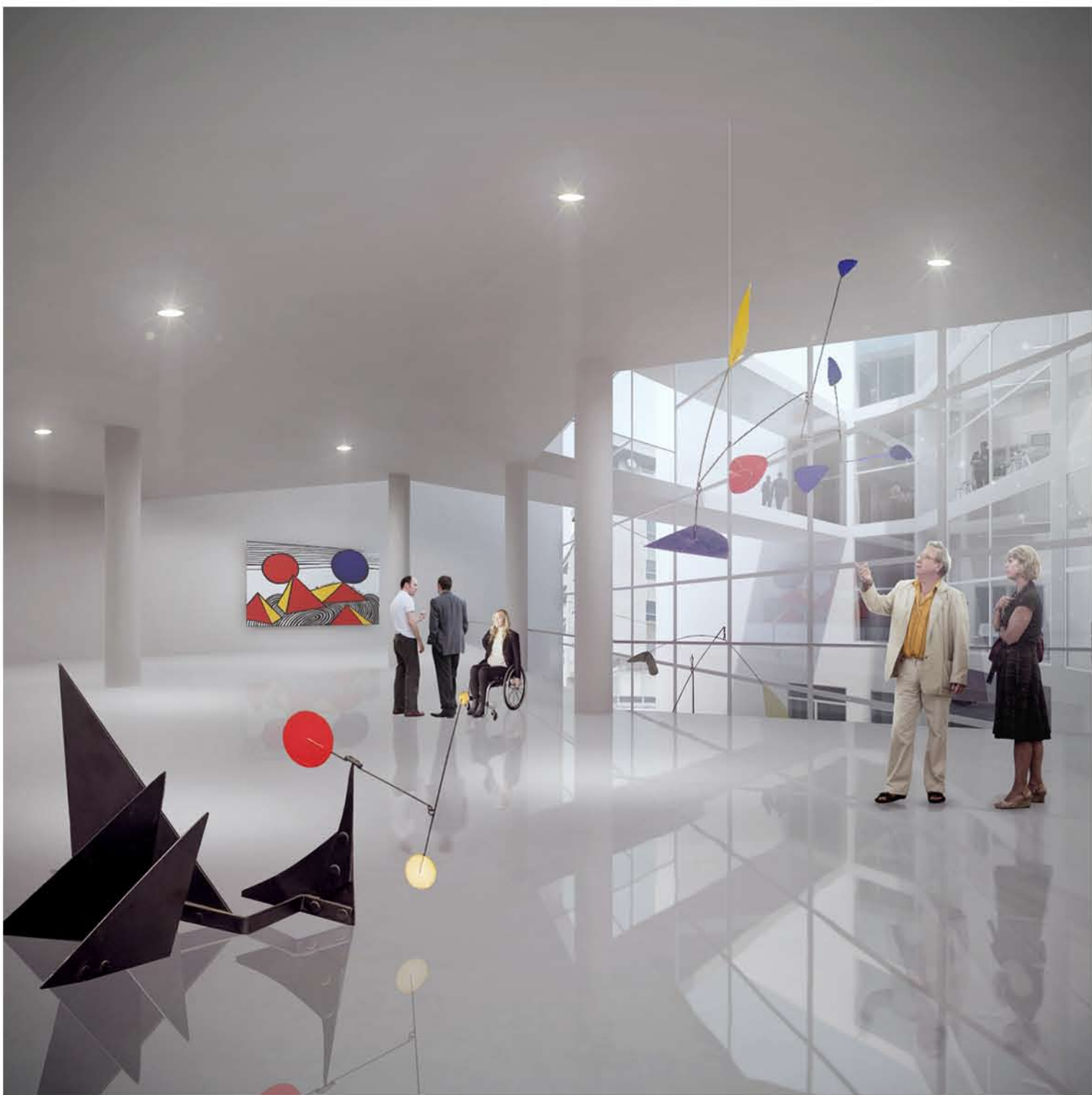


Urbanizmus

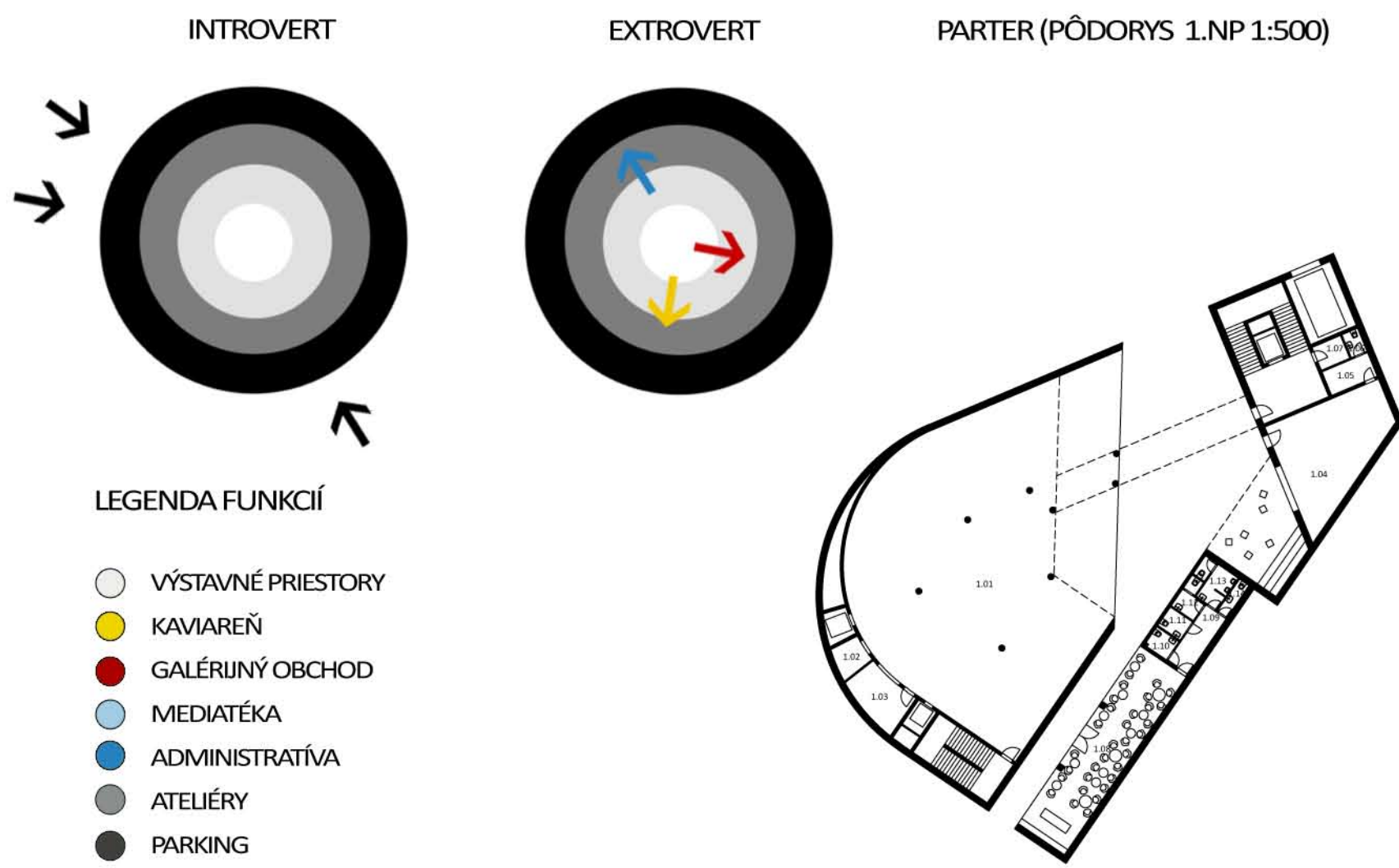
Predmetom bakalárskej práce je riešenie nárožného objektu na okružnej triede v Brne. Stavebný pozemok, tvorený niekoľkými v súčasnosti nezastavanými parcelami, je na východnom nároží križovatky dopravné výrazne vyčlenených ulíc Koliste a Milady Horákové, cez ulicu Koliste má kontakt so zeleňou v parku na brnenskom zelenom okruhu, cez ulicu Milady Horákové so zeleňou triedy Kpt. Jaroše zakončenou parkom Lužánky. Okrem kontaktu so zeleňou je pozemok zaujímavý i blízkosťou významných kultúrnych stavieb na okružnej triede.



Laborartory

Koncept

Architektúra navrhovaného objektu reaguje na danosti prostredia, ako na pozitívne tak i na negatívne. Ulice Koliste i Milady Horákové sú dopravné výrazne vyčlenené a pre pohyb pešáka neatraktívne. K danej situácii prispieva i fakt neexistencie parteru prípadne jeho nedostatočné dimenzie. Ulica Koliste má chodník iba na jednej strane, na druhej strane sa nachádza park, samotný parter je nezaujímavý, až mŕtv, existujúce stavby svoj kontakt s ulicou obmedzujú na nevyhnutné minimum. Podobný je i parter ulice Milady Horákové. Navrhovaný objekt prístupuje na rovnakú hru, no zároveň ponúka atraktívnu alternatívu. Hlavným motívom stavby sa stal zámer návrhu domu introvertného smerom von a extrovertného smerom dnu. Hmotu objektu využíva celý pozemok a je pretnutá osou triedy Kpt. Jaroše a osou chodníka v parku na brnenskom zelenom okruhu na dva objemy spojené iba mostíkom. Vzniká tak vnútorné átrium, ulička s námestíkom a živým parterom, kopírujúca sklon pešáka skracovať si cestu cez roh. Extrovertné átrium je navrhnuté v kontraste k introvertnéj fasáde, stavba v maximálnej novej miere vystavuje dianie vo vnútri.



Dispozícia

V parteri objektu sa nachádza kaviareň so zázemím, galérijný obchod so zázemím, zákutie pre odpočinok a vstupy do oboch objektov galérie, parter má optický kontakt s výstavnými priestormi galérie i s ostatnými prevádzkami vo vyšších nadzemných podlažiach. Vo väčšej nárožnej hmote je vo všetkých podlažiach galéria architektúry, designu a súčasného umenia i s príslušným zázemím. V menšej hmote na okrajoch pozemku je v 2. nadzemnom podlaží mediátka so zázemím, v 3. nadzemnom podlaží administratíva so zázemím a v 4. a 5. nadzemnom podlaží prenajímateľné ateliéry s možnosťou ubytovania dvoch až štyroch osôb. V suteréne objektu je garáž obsluhovaná autovýťahom prístupným z ulice Milady Horákové a technické zázemie budovy.

