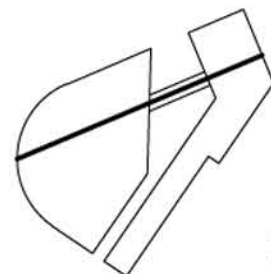
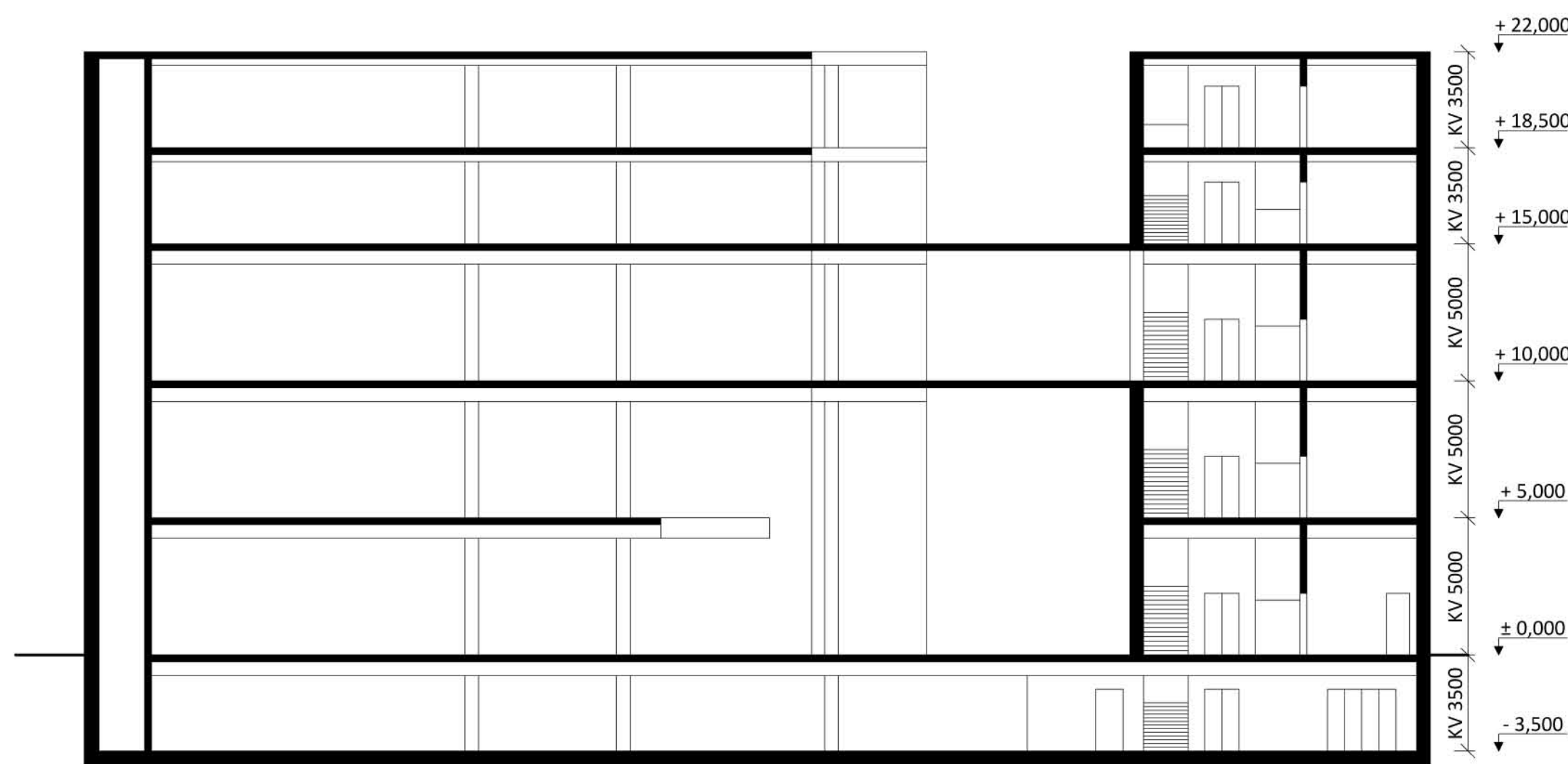
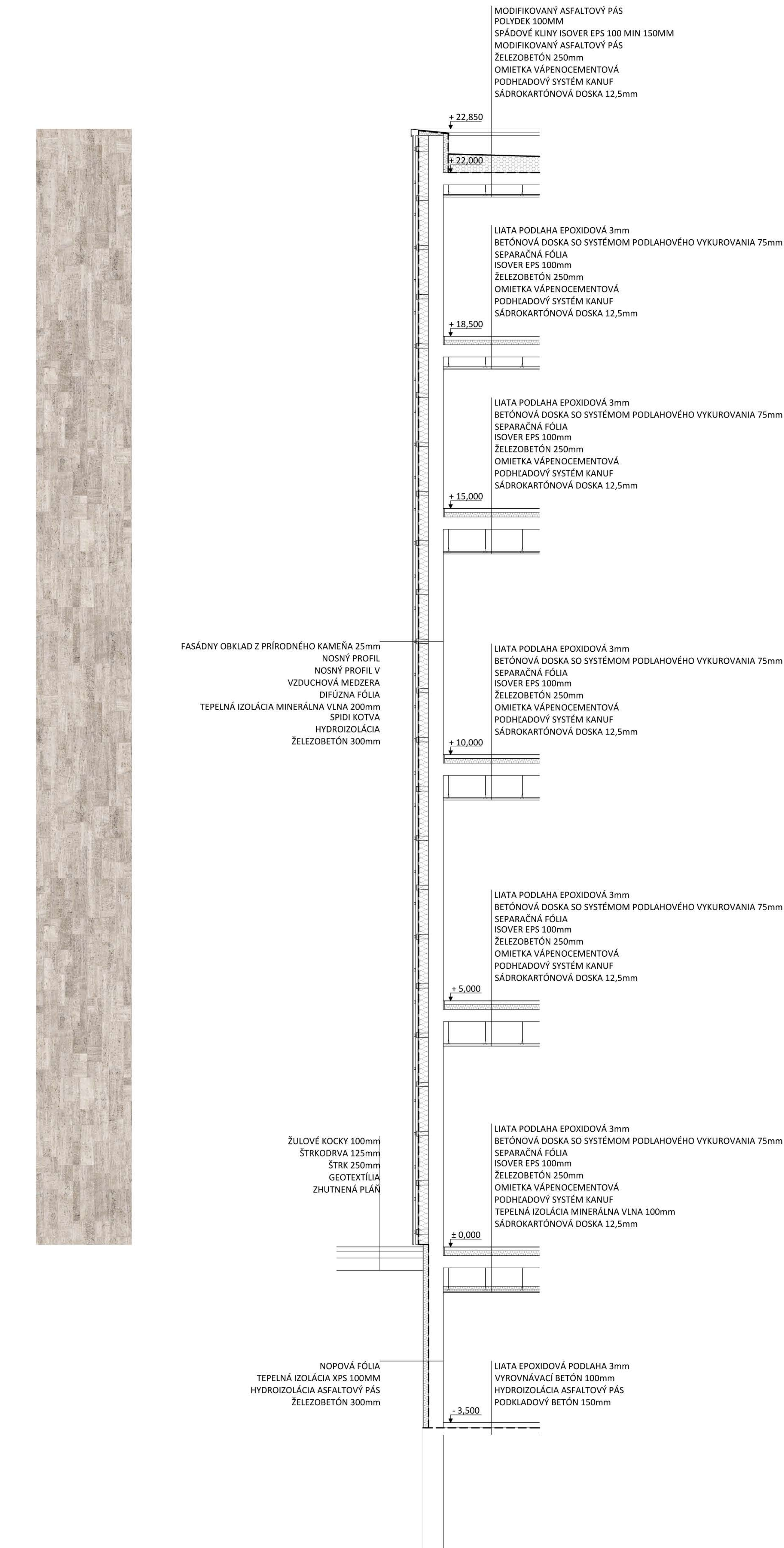


1:200



1:200

Detail 1:50



Konštrukcia

Konštrukcia objektu je systém kombinujúci železobetónový stenový systém obvodu budovy s železobetónovým skeletovým systémom využitým vo výstavnom priestore galérie a v presklených fasádach átria. Stavba počíta s možnosťou realizácie paženej stavebnej jamy. Založená je na pilótach.

