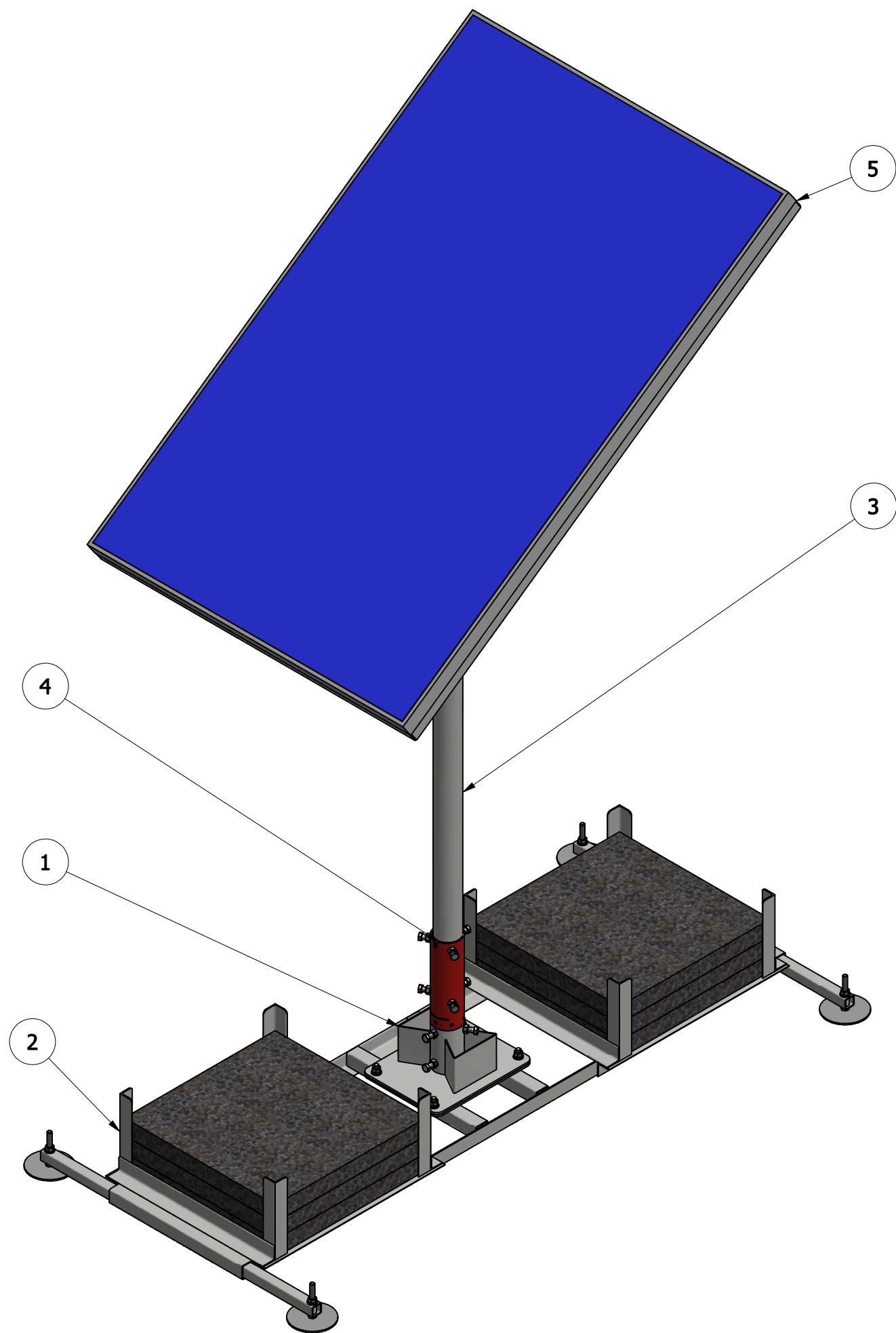
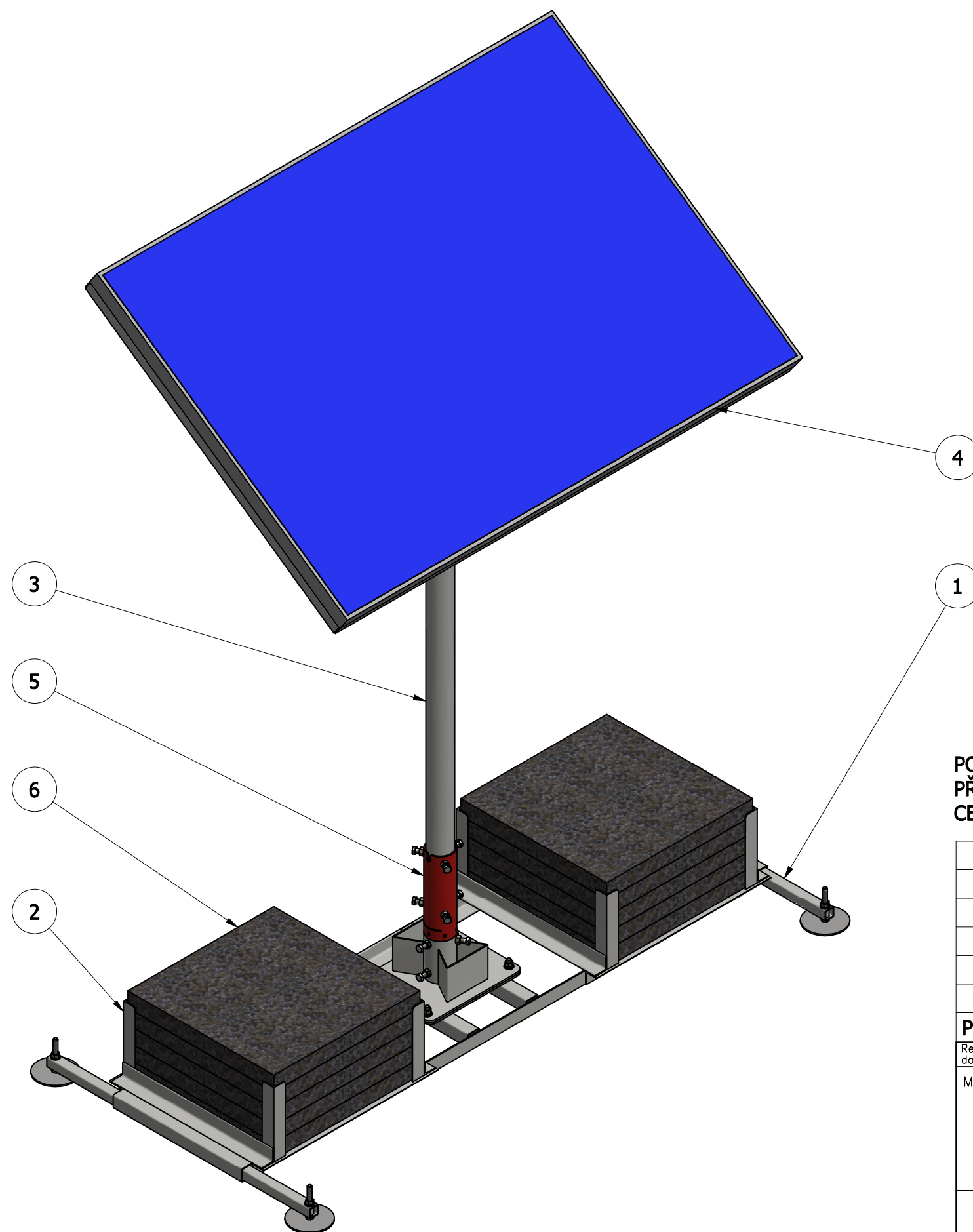


7	10	Betonová deska	Betonová deska 500x500	Beton	30,091	
6	1	Propojovací kabel	905121 - 00 00 01		0,308	
5	1	Panel 320W s rámem 90°	905121 - 05 00 00		30,418	
4	1	Lámací spojka sestavená	905121 - 04 00 00		2,911	
3	1	Sloup pro solar. panel svařený	905121 - 03 01 00		8,336	
2	2	Rám zátěže	905121 - 02 01 00		5,712	
1	1	Stojan s objímkou sloupu	905121 - 01 00 00		31,184	
Poz.	KS	Název(Výrobce, o.č., poznámka)	Č.výkresu (Norma-Rozm.)	Materiál	Hm.[kg]	
Revize dok.			Celková hmotnost: Není k dispozici			
Měřítko 1:10	Kreslil Fridrich		Změna	Datum	Podpis	Index změny
	Navrhl Fridrich					
	Přezkoušel					
	Výr.proj.	Schválil				
	Technolog	Dne 16.03.2021				
		Typ	Skupina	Starý výkres	Nový výkres	
		Název		Číslo výkresu		
		U.K. pro solární panel		905121		
				List	Listů	



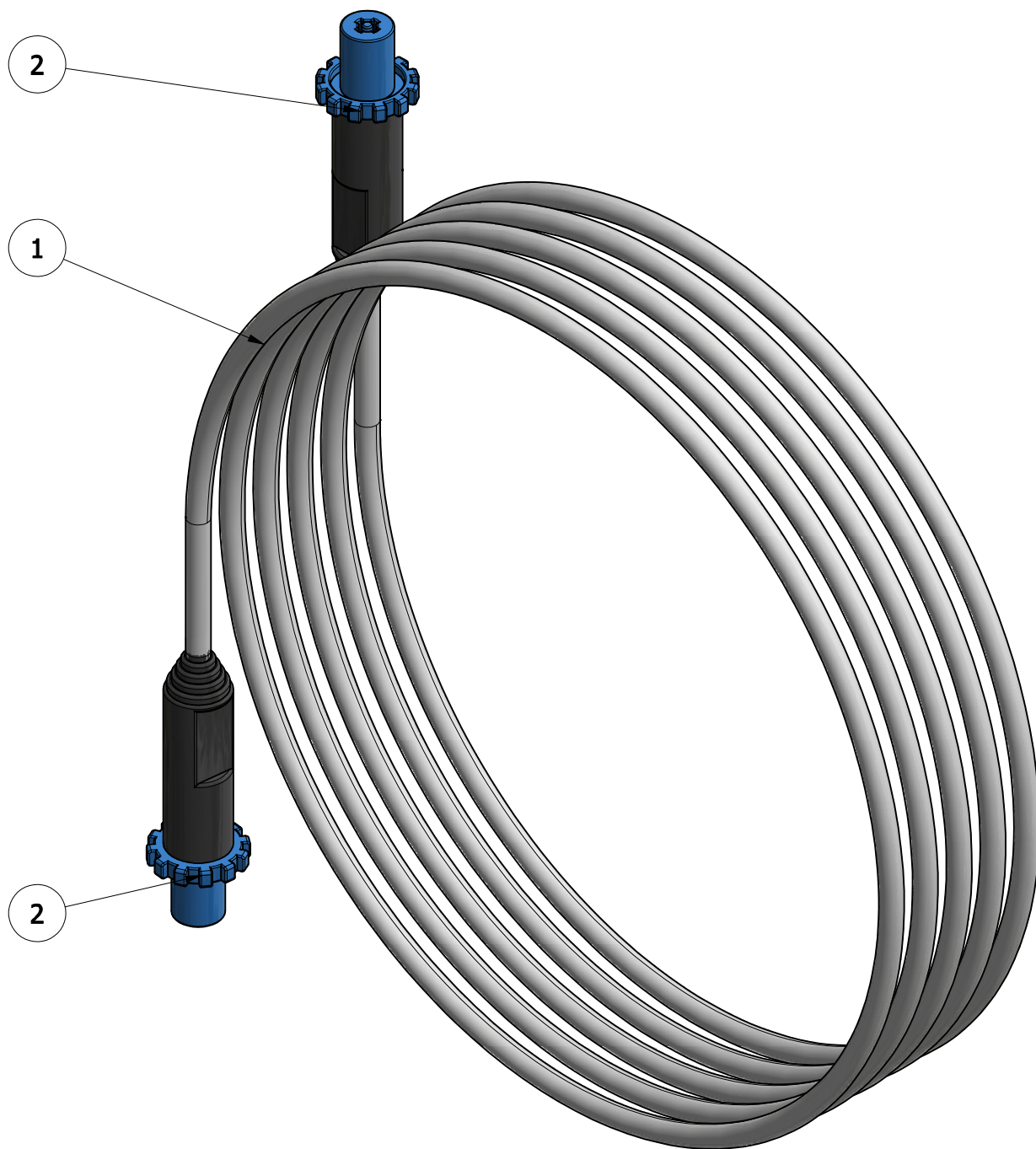
POZNÁMKA:
PŘI TOMTO NATOČENÍ PANELU JE NUTNÉ POUŽÍT
CELKEM 6 ks BETONOVÝCH DESEK POZ.6

6	6	Betonová deska	Betonová deska 500x500	Beton	30,091		
5	1	Panel 320W s rámem 90°	905121 - 05 00 00		30,418		
4	1	Lámací spojka sestavená	905121 - 04 00 00		2,911		
3	1	Sloup pro solar. panel svařený	905121 - 03 01 00		8,336		
2	2	Rám zátěže	905121 - 02 01 00		5,712		
1	1	Stojan s objímkou sloupu	905121 - 01 00 00		31,184		
Poz.	KS	Název(Výrobce, o.č., poznámka)	Č.výkresu (Norma-Rozm.)	Materiál	Hm.[kg]		
Revize dok.			Celková hmotnost: Není k dispozici				
Měřítko	Kreslil Fridrich		Změna	Datum	Podpis	Index změny	
	Navrhl Fridrich						
	Přezkoušel						
	Výr.proj.	Schválil					
	Technolog						Dne 16.03.2021
		Typ	Skupina	Starý výkres	Nový výkres		
		Název		Číslo výkresu			
		Konstrukce s panelem 320W		905121 - 00 00 00			
				List			Listů

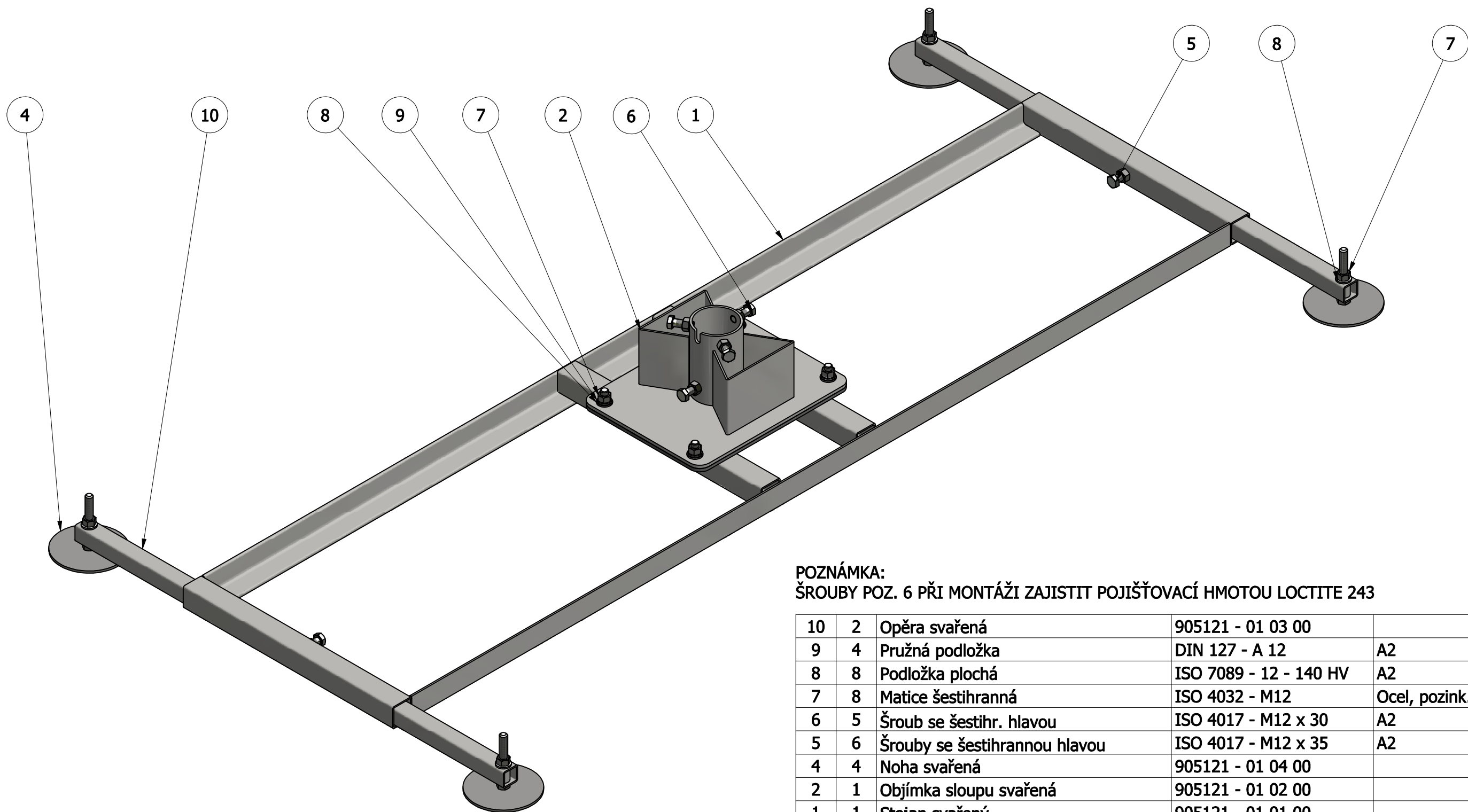


POZNÁMKA:
PŘI TOMTO NATOČENÍ PANELU JE NUTNÉ POUŽÍT
CELKEM 10 ks BETONOVÝCH DESEK POZ.6

6	10	Betonová deska	Betonová deska 500x500	Beton	30,091		
5	1	Lámací spojka sestavená	905121 - 04 00 00		2,911		
4	1	Panel 320W s rámem 90°	905121 - 05 00 00		30,418		
3	1	Sloup pro solar. panel svařený	905121 - 03 01 00		8,336		
2	2	Rám zátěže	905121 - 02 01 00		5,712		
1	1	Stojan s objímkou sloupu	905121 - 01 00 00		31,184		
Poz.	KS	Název(Výrobce, o.č., poznámka)	Č.výkresu (Norma-Rozm.)	Materiál	Hm.[kg]		
Revize dok.			Celková hmotnost: Není k dispozici				
Měřítko	Kreslil Fridrich		Změna	Datum	Podpis	Index změny	
-	Navrhl Fridrich						
	Přezkoušel						
	Výr.proj.	Schválil					
	Technolog	Dne 16.03.2021					
		Typ	Skupina	Starý výkres	Nový výkres		
		Název		Číslo výkresu			
		Konstrukce s panelem 320W		905121 - 00 00 00			
				List	Listů		



2	2	Konektor FCR 2066	Cliff	Výchozí	0,03	
1	1	Kabel CMSM 4x1,5 - 5m		Výchozí	0,247	
Poz.	KS	Název(Výrobce, o.č., poznámka)	Č.výkresu (Norma-Rozm.)	Materiál	Hm.[kg]	
Revize dok.			Celková hmotnost: 0,308 kg			
Měřítko 1:2	Kreslil Fridrich		Změna	Datum	Podpis	Index změny
	Navrhl Fridrich					
	Přezkoušel					
	Výr.proj.	Schválil				
	Technolog	Dne 16.03.2021				
		Typ	Skupina	Starý výkres	Nový výkres	
		Název			Číslo výkresu	
		Propojovací kabel			905121 - 00 00 01	
					List	Listů



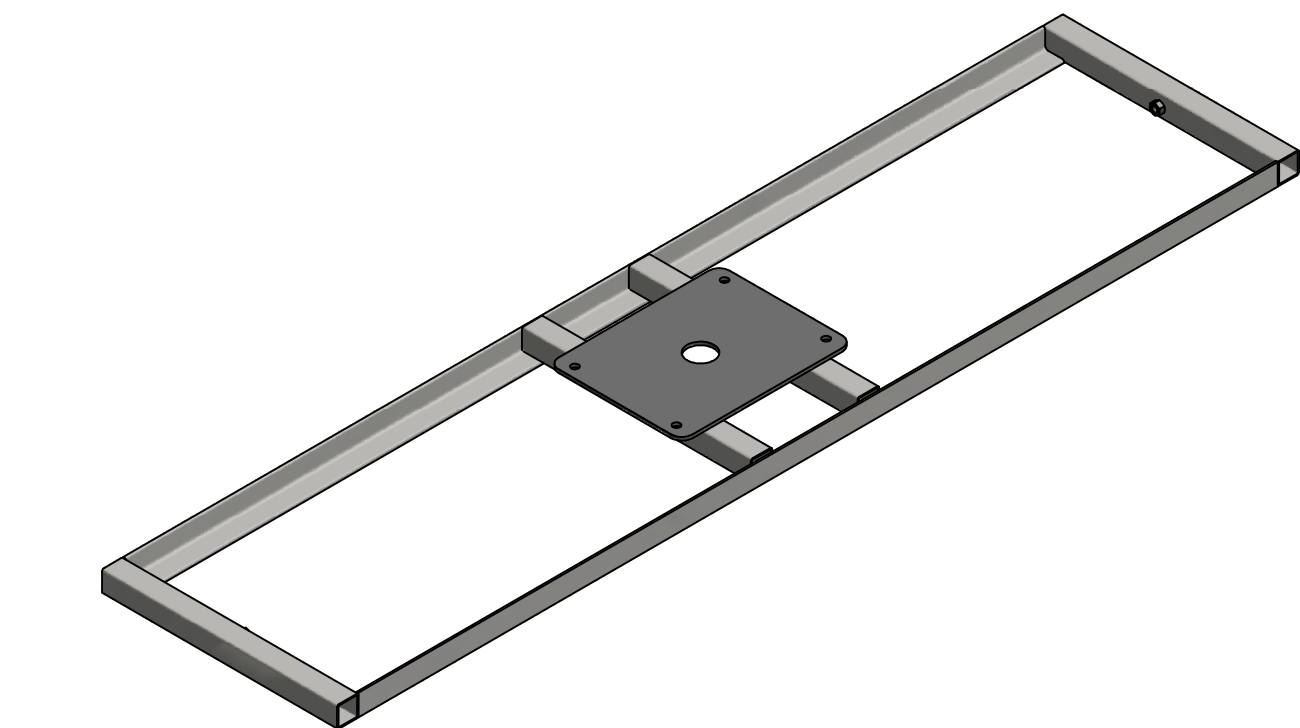
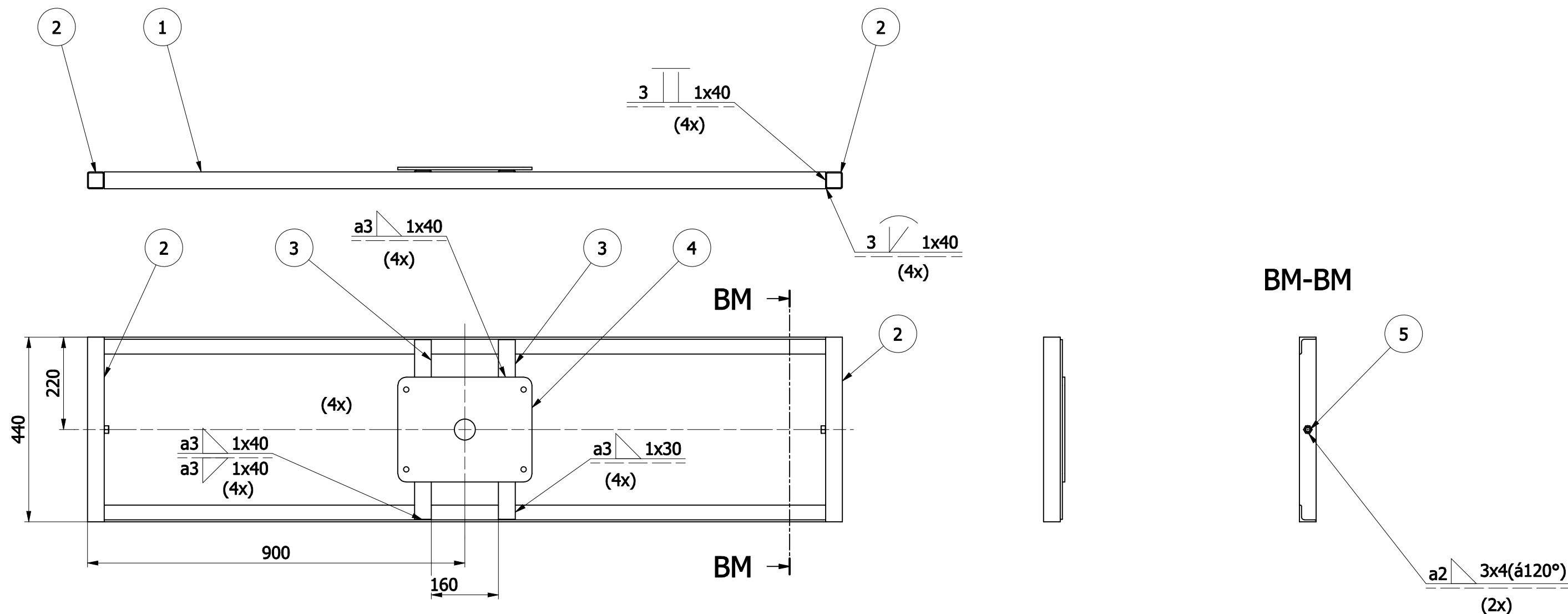
POZNÁMKA:
ŠROUBY POZ. 6 PŘI MONTÁŽI ZAJISTIT POJIŠŤOVACÍ HMOTOU LOCTITE 243

10	2	Opěra svařená	905121 - 01 03 00		1,947
9	4	Pružná podložka	DIN 127 - A 12	A2	0,004
8	8	Podložka plochá	ISO 7089 - 12 - 140 HV	A2	0,006
7	8	Matice šestihranná	ISO 4032 - M12	Ocel, pozink.	0,016
6	5	Šroub se šestihr. hlavou	ISO 4017 - M12 x 30	A2	0,042
5	6	Šrouby se šestihrannou hlavou	ISO 4017 - M12 x 35	A2	0,046
4	4	Noha svařená	905121 - 01 04 00		0,465
2	1	Objímka sloupu svařená	905121 - 01 02 00		5,885
1	1	Stojan svařený	905121 - 01 01 00		18,858

Poz.	KS	Název(Výrobce, o.č., poznámka)	Č.výkresu (Norma-Rozm.)	Materiál	Hm.[kg]
Revize dok.		Celková hmotnost: Není k dispozici			

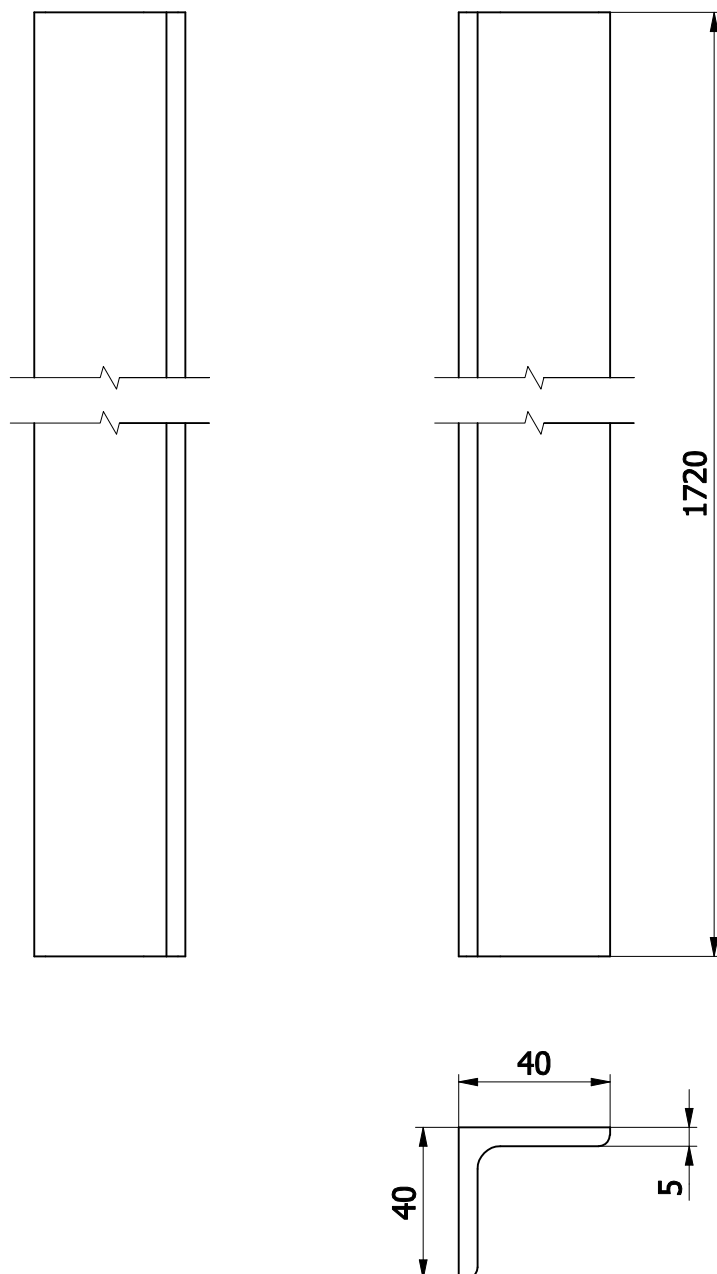
Měřítko -	Kreslil	Fridrich	Změna	Datum	Podpis	Index změny
	Navrhl	Fridrich				
	Přezkoušel					
	Výr.proj.	Schválil				
	Technolog	Dne 16.03.2021				

	Typ	Skupina	Starý výkres	Nový výkres
	Název			Číslo výkresu
	Stojan s objímkou sloupu			905121 - 01 00 00
	List			Listů



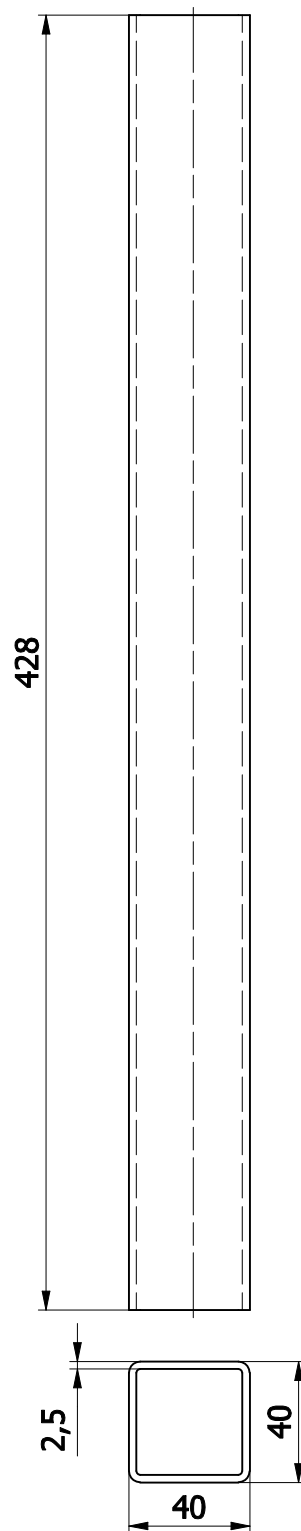
POZNÁMKY:
SVÁRY PROVÉST VE TŘÍDĚ KVALITY C DLE ČSN EN ISO 5817
TŘÍDA PROVEDENÍ EXC1 DLE ČSN EN 1090-2
NETOLEROVANÉ ROZMĚRY DLE ČSN EN ISO 13920-BF
ŽÁROVĚ ZINKOVAT DLE ČSN EN ISO 1461
ZÁVITY MATIC PO ŽÁROVÉM ZINKOVÁNÍ OČISTIT

5	2	Matice šestihranná	ISO 4032 - M12	Ocel, pozink.	0,016	
4	1	Deska stojanu	905121 - 01 01 04	S235JR	3,634	
3	2	Jekl 2	905121 - 01 01 03	S235JR	1,224	
2	2	Jekl 1	905121 - 01 01 02	S235JR	1,256	
1	2	Profil L	905121 - 01 01 01	S235JR	5,115	
Poz.	KS	Název(Výrobce, o.č., poznámka)	Č.výkresu (Norma-Rozm.)	Materiál	Hm.[kg]	
Revize dok.			Celková hmotnost: 18,858 kg			
Měřítko 1:10	Kreslil Fridrich		Změna	Datum	Podpis	Index změny
	Navrhl Fridrich					
	Přezkoušel					
	Výr.proj.	Schválil				
	Technolog	Dne 16.03.2021				
		Typ	Skupina	Starý výkres	Nový výkres	
		Název		Číslo výkresu		
		Stojan svařený		905121 - 01 01 00		
				List Listů		



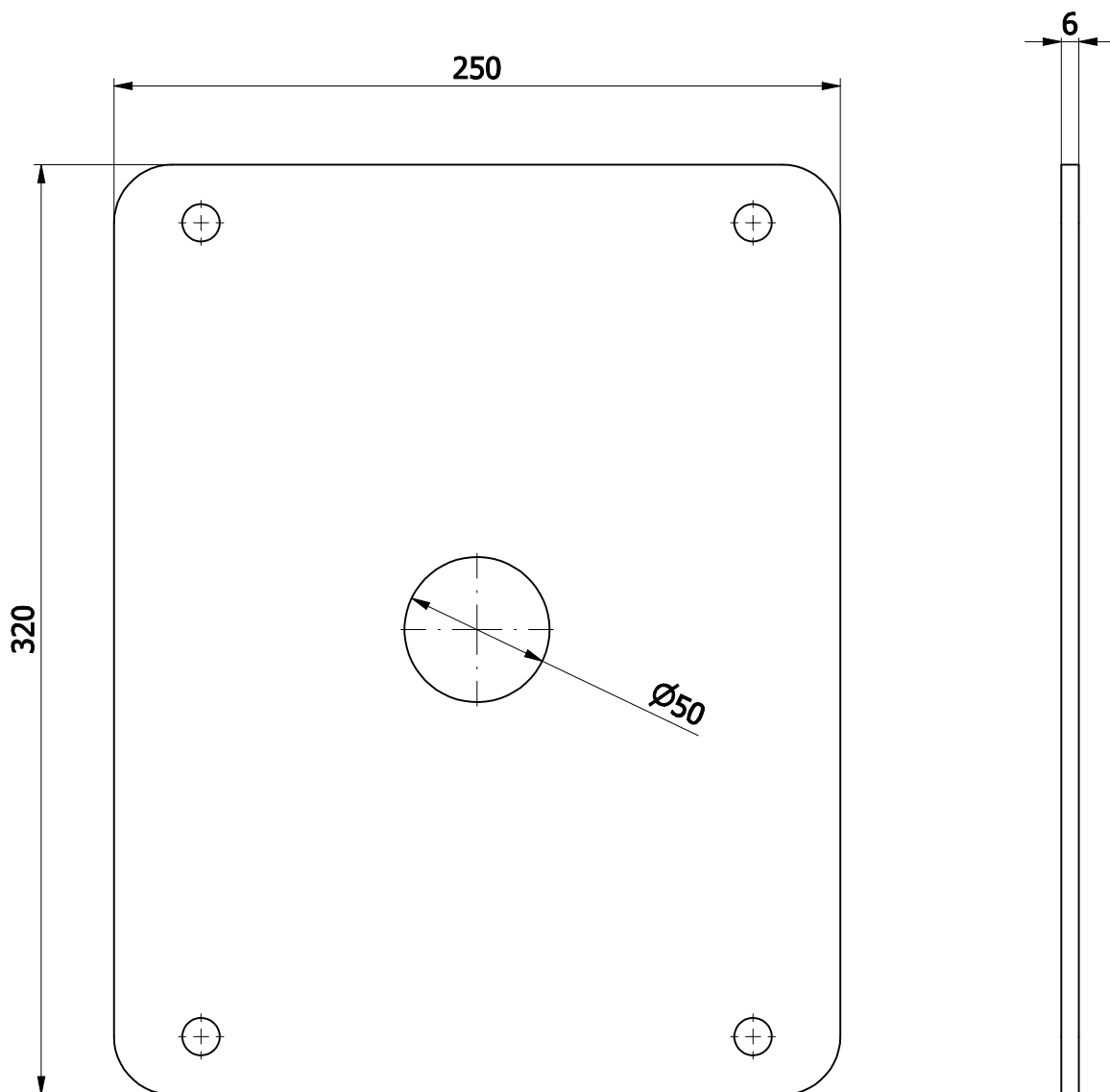
POZNÁMKY:
NETOLEROVANÉ ROZMĚRY DLE ČSN ISO 2768-mK

INDEX	ZMĚNA	DATUM	PODPIS	
ZN.MAT. S235JR		HMOTNOST kg		MĚŘ.
ROZM.POLOT. Profil L 40x40x5-1720		5,115 kg		1:2
Č.POM.ZAŘ.		Č.SN.	TŘ.Č.	
VYPR. Fridrich	R.D.	POZN.	Č.VÝKR.	
PŘEZK.				
TECHN.	SCHVÁLIL	DNE 16.03.2021	OBJ.Č.	
NÁZEV	TYP	Č.v.		
Profil L		905121 - 01 01 01		
		LISTŮ	LIST	



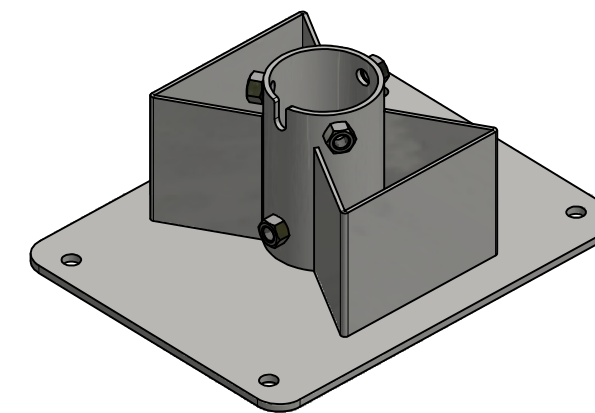
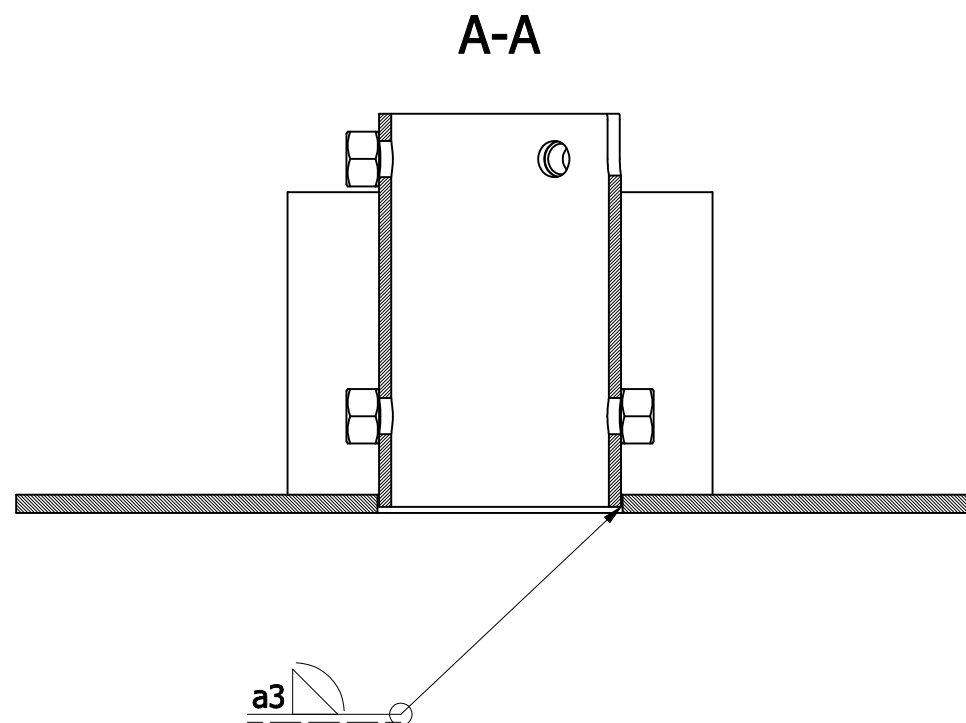
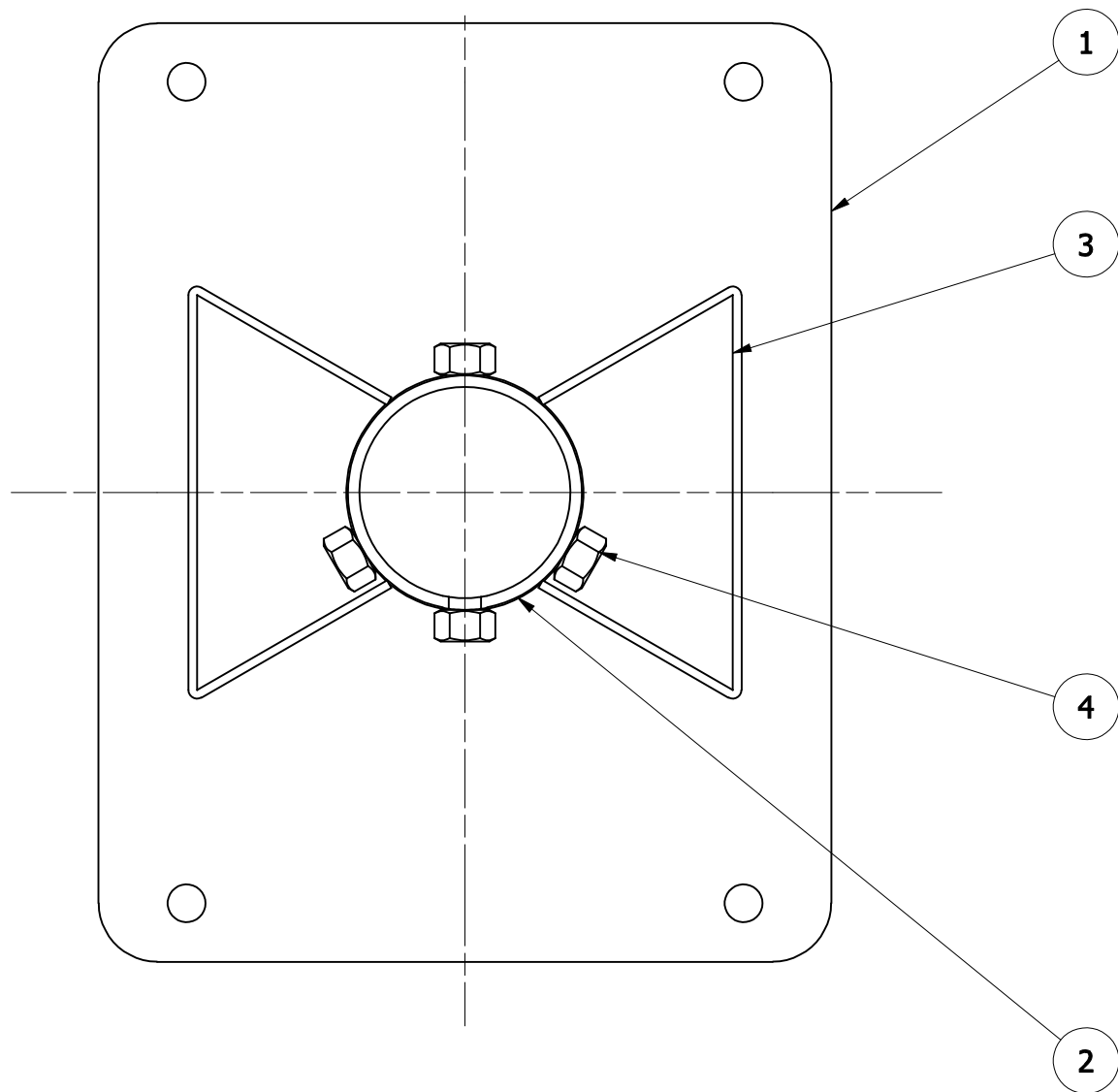
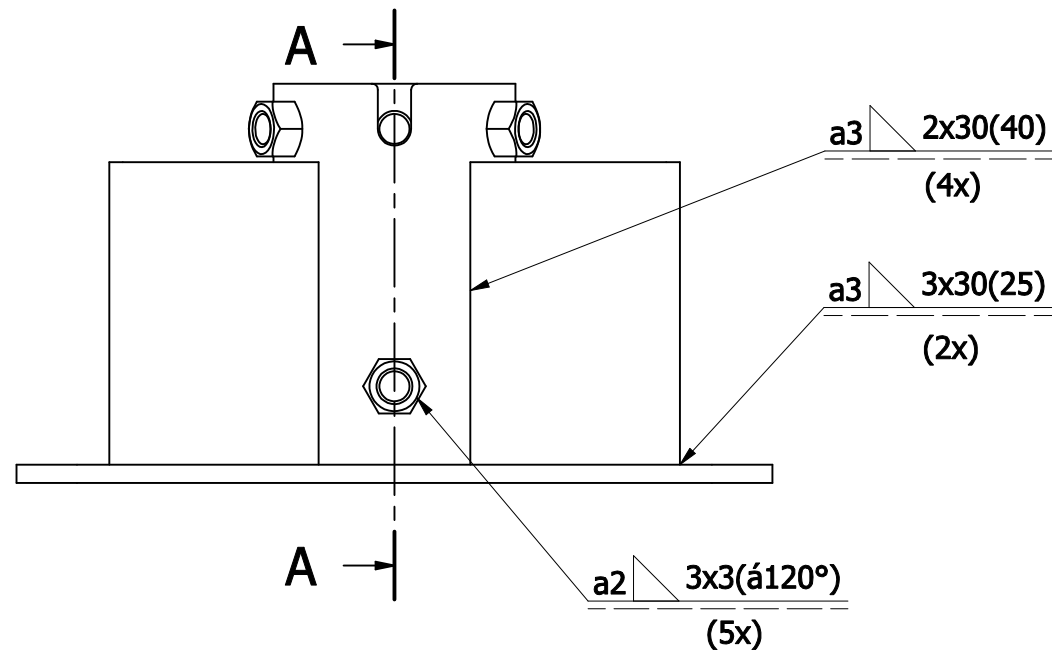
POZNÁMKY:
NETOLEROVANÉ ROZMĚRY DLE ČSN ISO 2768-mK

INDEX	ZMĚNA		DATUM	PODPIS	
ZN.MAT. S235JR			HMOTNOST kg		MĚŘ.
ROZM.POLOT. Jekl 40x40x5-428			1,224 kg		2:5
Č.POM.ZAŘ.		R.D.	Č.SN.		TŘ.Č.
VYPR. Fridrich			POZN.		Č.VÝKR.
PŘEZK.					
TECHN.		SCHVÁLIL	DNE 16.03.2021		OBJ.Č.
NÁZEV			Č.v.		
TYP			LISTŮ		
Jekl 2			905121 - 01 01 03		
			LIST		



POZNÁMKY:
NETOLEROVANÉ ROZMĚRY DLE ČSN ISO 2768-mK

INDEX	ZMĚNA	DATUM	PODPIS	
ZN.MAT.	S235JR	HMOTNOST kg		MĚŘ.
ROZM.POLOT.	Plech tl.6x250x320	3,634 kg		2:5
Č.POM.ZAŘ.		Č.SN.		TŘ.Č.
VYPR.	Fridrich	POZN.		Č.VÝKR.
PŘEZK.				
TECHN.	SCHVÁLIL	DNE	16.03.2021	OBJ.Č.
NÁZEV	TYP	Č.v.		
	Deska stojanu		905121 - 01 01 04	
		LISTŮ		LIST

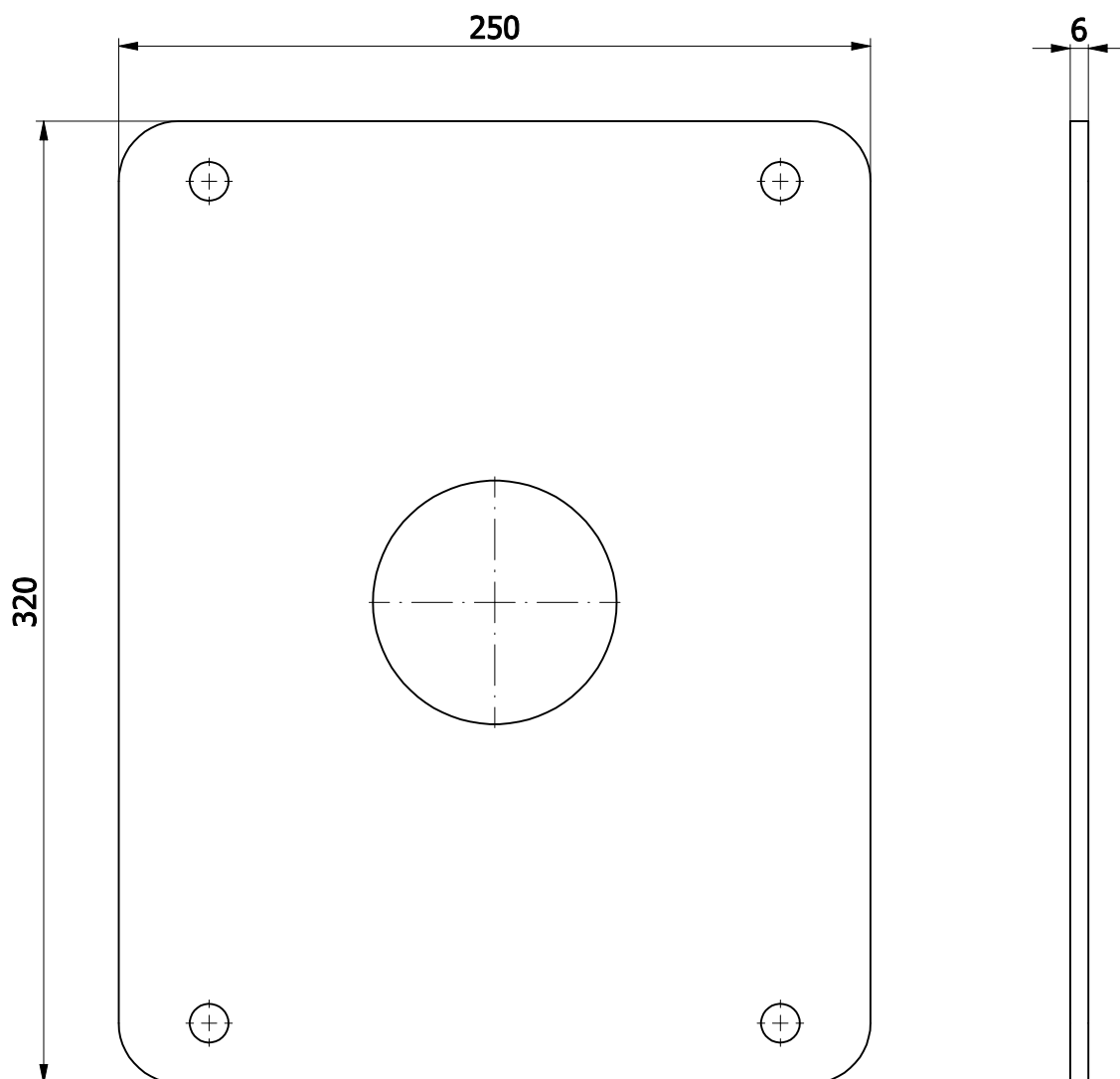


POZNÁMKY:
SVARY PROVÉST VE TŘÍDĚ KVALITY C DLE ČSN EN ISO 5817
TŘÍDA PROVEDENÍ EXC1 DLE ČSN EN 1090-2
NETOLEROVANÉ ROZMĚRY DLE ČSN EN ISO 13920-BF
ŽÁROVĚ ZINKOVAT DLE ČSN EN ISO 1461
ZÁVITY MATIC PO ŽÁROVÉM ZINKOVÁNÍ OČISTIT

4	5	Matice šestihranná	ISO 4032 - M12	Ocel, pozink.	0,016
3	2	Zesílení	905121 - 01 02 03	S235JR	0,684
2	1	Trubka 80x4	905121 - 01 02 02	S235JR	0,95
1	1	Deska objímky	905121 - 01 02 01	S235JR	3,484
Poz.	KS	Název(Výrobce, o.č., poznámka)	Č.výkresu (Norma-Rozm.)	Materiál	Hm.[kg]
Revize dok.	Celková hmotnost: 5,885 kg				

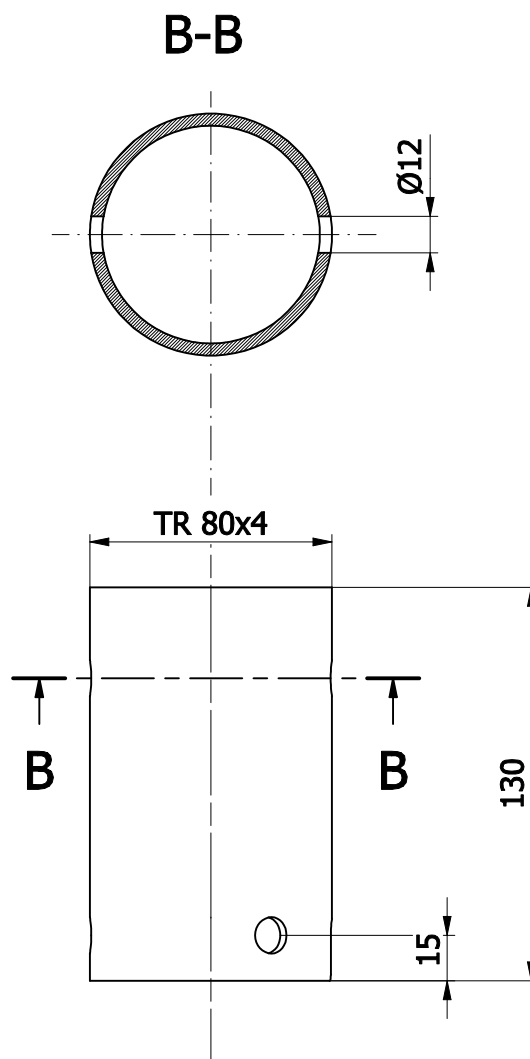
Měřítko 2:5	Kreslil	Fridrich	Změna	Datum	Podpis	Index změny
	Navrhl	Fridrich				
	Přezkoušel					
	Výr.proj.	Schválil				
	Technolog	Dne 16.03.2021				

	Typ	Skupina	Starý výkres	Nový výkres
	Název			Číslo výkresu
	Objímka sloupu svařená			905121 - 01 02 00
	List			Listů

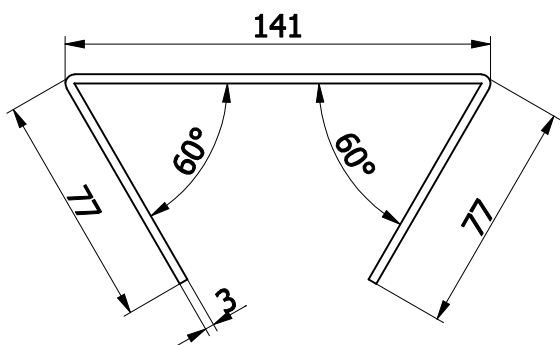
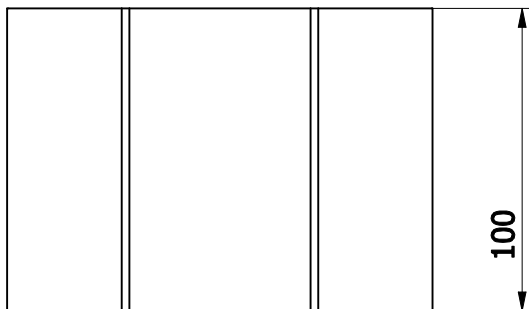


POZNÁMKY:
NETOLEROVANÉ ROZMĚRY DLE ČSN ISO 2768-mK

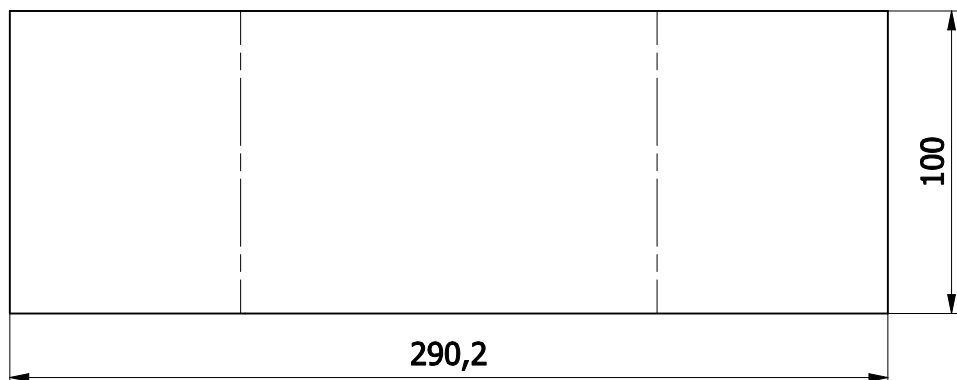
INDEX			DATUM			
ZMĚNA			PODPIS			
ZN.MAT. S235JR			HMOTNOST kg		MĚŘ.	
ROZM.POLOT. Plech tl.6x250x320			3,484 kg		2:5	
Č.POM.ZAŘ.		R.D.	Č.SN.		TŘ.Č.	
VYPR. Fridrich			POZN.		Č.VÝKR.	
PŘEZK.						
TECHN.		SCHVÁLIL		DNE 16.03.2021	OBJ.Č.	
NÁZEV			Č.v.			
TYP			905121 - 01 02 01			
Deska objímky			LISTŮ			
			LIST			



INDEX	ZMĚNA	DATUM	PODPIS	
ZN.MAT. S235JR		HMOTNOST kg		MĚŘ.
ROZM.POLOT. Trubka TR80x4-130		0,950 kg		2:5
Č.POM.ZAŘ.		R.D.	Č.SN.	TŘ.Č.
VYPR. Fridrich			POZN.	Č.VÝKR.
PŘEZK.				
TECHN.		SCHVÁLIL		DNE 16.03.2021
OBJ.Č.				
NÁZEV		TYP		
Trubka 80x4		Č.v.		
		905121 - 01 02 02		
		LISTŮ		
		LIST		

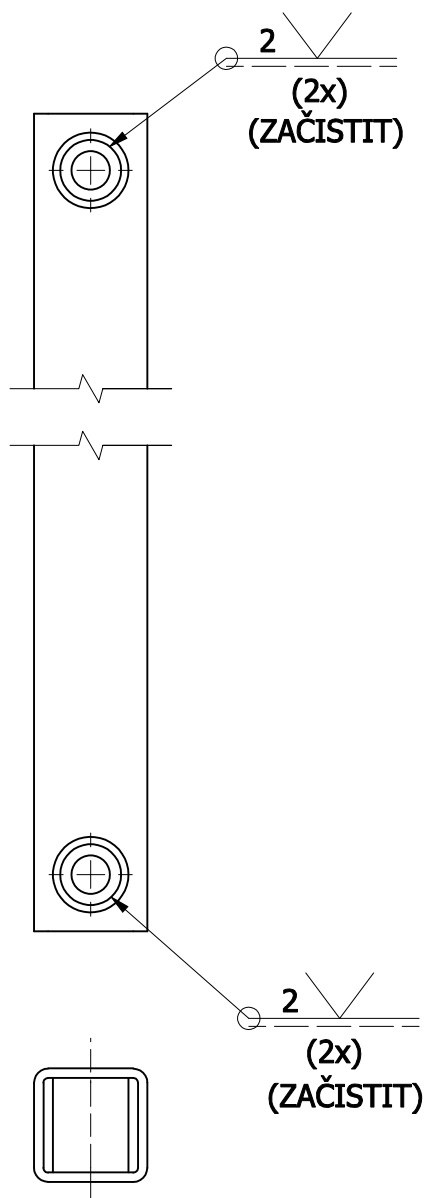


Q



POZNÁMKY:
NETOLEROVANÉ ROZMĚRY DLE ČSN ISO 2768-mK

INDEX	ZMĚNA	DATUM	PODPIS	
ZN.MAT. S235JR		HMOTNOST kg		MĚŘ.
ROZM.POLOT. Plech tl.3x100x290,2		0,684 kg		2:5
Č.POM.ZAŘ.		Č.SN.	TŘ.Č.	
VYPR. Fridrich		POZN.	Č.VÝKR.	
PŘEZK.				
TECHN.		SCHVÁLIL		DNE 16.03.2021
NÁZEV		TYP		OBJ.Č.
Zesílení		Č.v.		
		905121 - 01 02 03		
		LISTŮ		LIST



POZNÁMKY:

SVARY PROVÉST VE TŘÍDĚ KVALITY C DLE ČSN EN ISO 5817

TŘÍDA PROVEDENÍ EXC1 DLE ČSN EN 1090-2

NETOLEROVANÉ ROZMĚRY DLE ČSN EN ISO 13920-BF

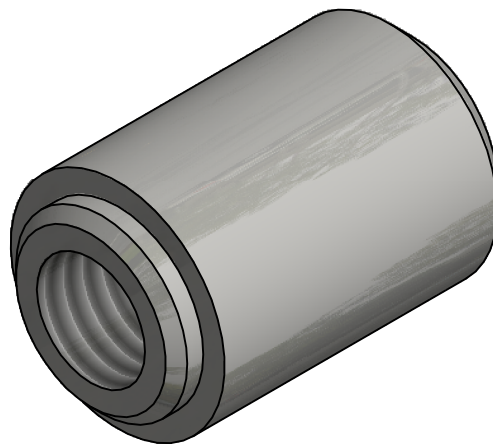
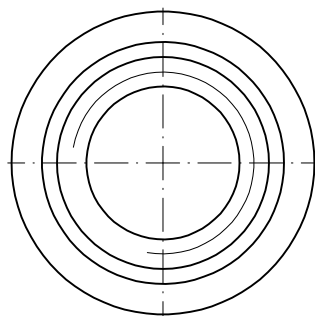
ŽÁROVĚ ZINKOVAT DLE ČSN EN ISO 1461

ZÁVITY MATIC PO ŽÁROVÉM ZINKOVÁNÍ OČISTIT

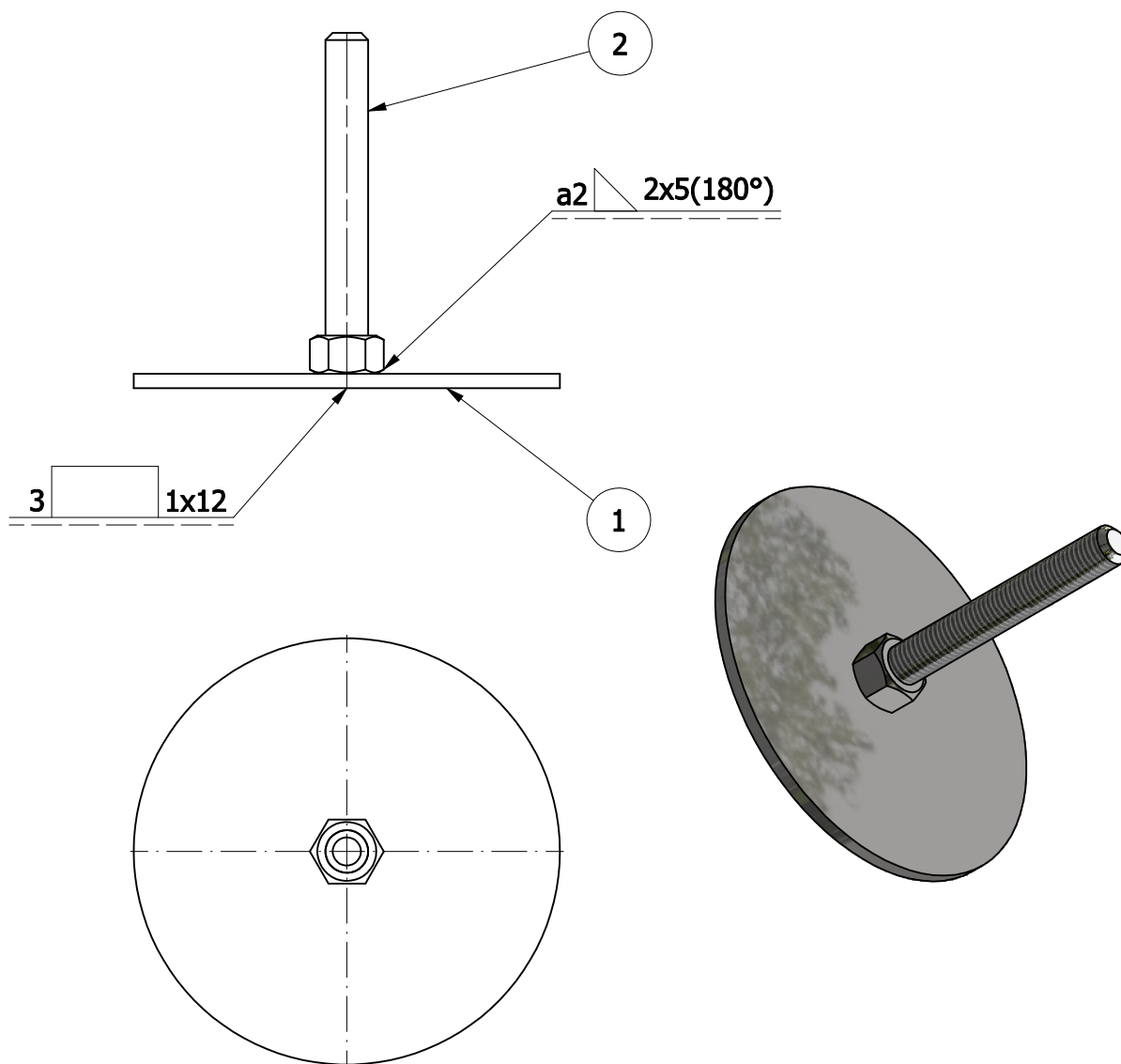
2	2	Matice	905121 - 01 03 02	Ocel	0,052
1	1	Opěra	905121 - 01 03 01	S235JR	1,843
Poz.	KS	Název(Výrobce, o.č., poznámka)	Č.výkresu (Norma-Rozm.)	Materiál	Hm.[kg]

Revize dok.	Celková hmotnost: 1,947 kg									
Měřítko 1:2	Kreslil Fridrich		Změna			Datum			Podpis	Index změny
	Navrhl Fridrich									
	Přezkoušel									
	Výr.proj.	Schválil								
	Technoloa	Dne 16.03.2021								

	Typ	Skupina	Starý výkres		Nový výkres	
	Název			Číslo výkresu		
	Opěra svařená			905121 - 01 03 00		
				List Listů		



INDEX	ZMĚNA		DATUM	PODPIS	
ZN.MAT.	Ocel		HMOTNOST	kg	MĚŘ.
ROZM.POLOT.	Tyč kruhová pr.20–30		0,052 kg		2:1
Č.POM.ZAŘ.		R.D.	Č.SN.		TŘ.Č.
VYPR.	Fridrich		POZN.		Č.VÝKR.
PŘEZK.					
TECHN.		SCHVÁLIL	DNE	16.03.2021	OBJ.Č.
NÁZEV	TYP		Č.v.		
Matic			905121 - 01 03 02		
			LISTŮ	LIST	

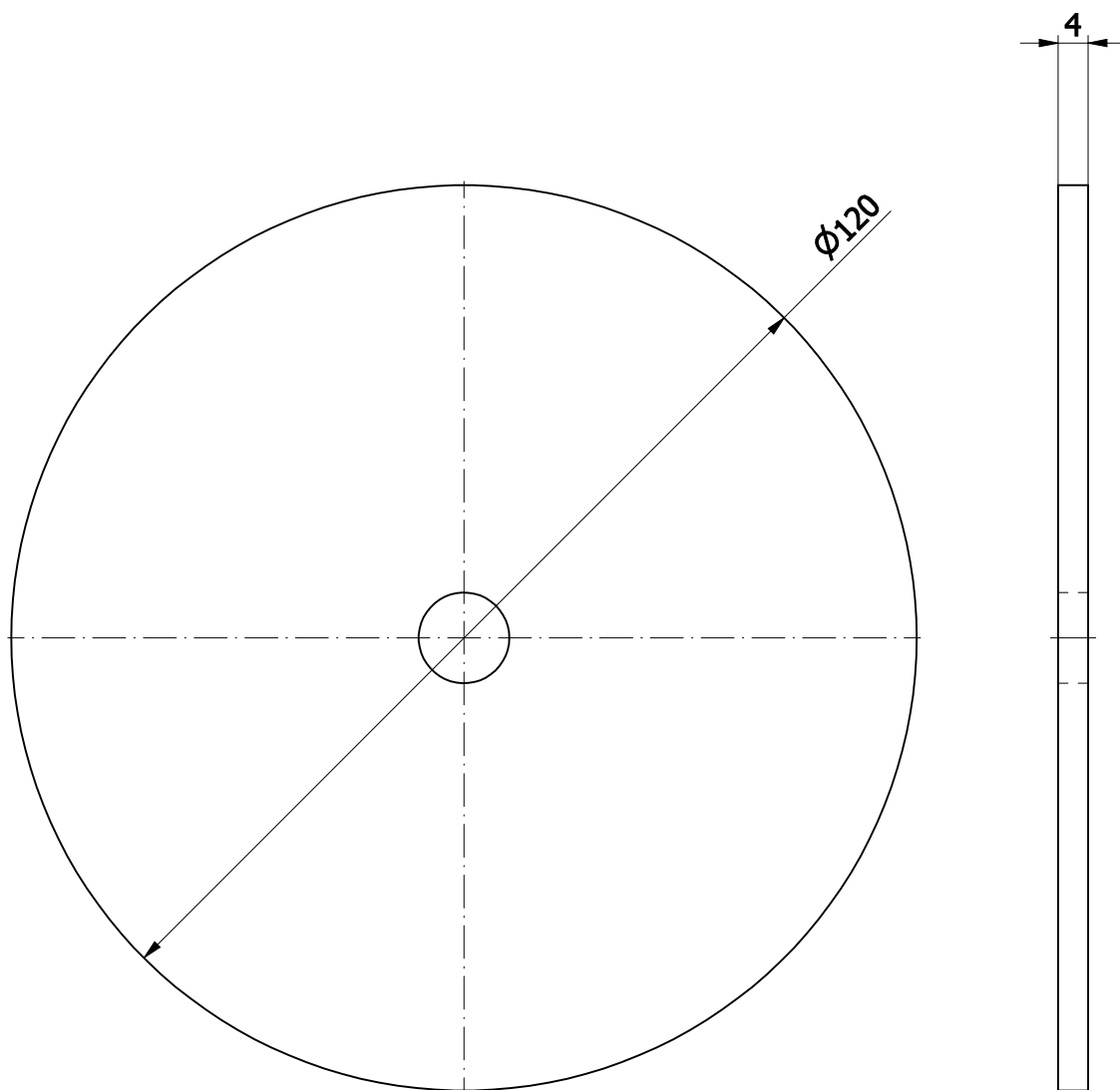


3	1	Matice šestihranná	ISO 4032 - M12	Ocel, pozink.	0,016
2	1	Závitová tyč	905121 - 01 04 02	A2	0,087
1	1	Opěra nohy	905121 - 01 04 01	1,4301	0,362
Poz.	KS	Název(Výrobce, o.č., poznámka)	Č.výkresu (Norma-Rozm.)	Materiál	Hm.[kg]

Revize dok.	Celková hmotnost: 0,465 kg				
-------------	----------------------------	--	--	--	--

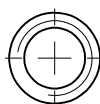
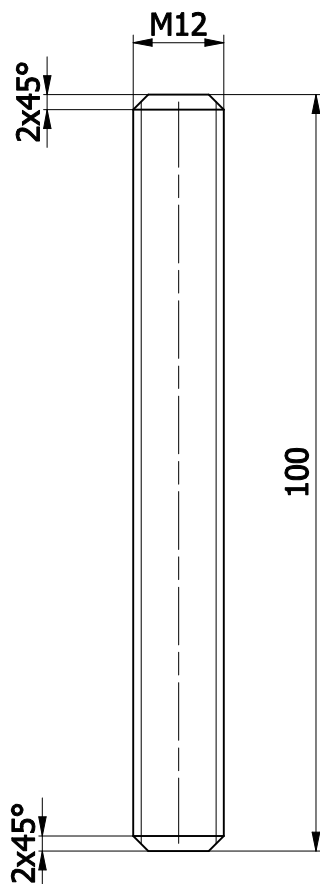
Měřítko 1:2	Kreslil Fridrich		Změna	Datum	Podpis	Index změny
	Navrhl Fridrich					
	Přezkoušel					
	Výr.proj.	Schválil				
	Technolog	Dne 16.03.2021				

	Typ	Skupina	Starý výkres	Nový výkres
	Název	<div>Noha svařená</div> <div>Číslo výkresu 905121 - 01 04 00</div> <div>List Listů</div>		



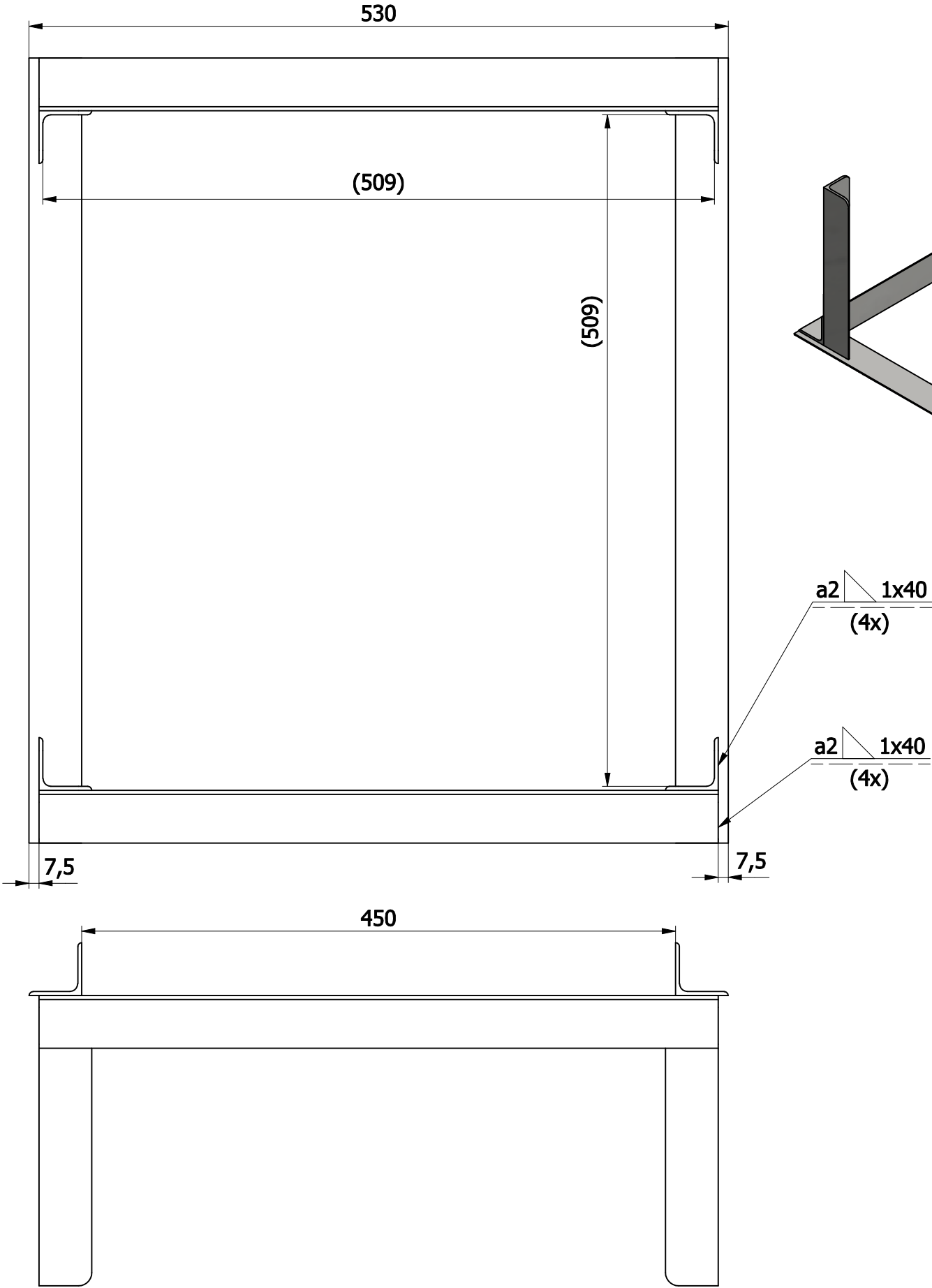
POZNÁMKY:
NETOLEROVANÉ ROZMĚRY DLE ČSN ISO 2768-mK

INDEX	ZMĚNA	DATUM	PODPIS	
ZN.MAT. 1,4301		HMOTNOST kg 0,362 kg		MĚŘ. 1:1
ROZM.POLOT. Plech tl.4x120x120				
Č.POM.ZAŘ.		Č.SN.	TŘ.Č.	
VYPR. Fridrich		POZN.	Č.VÝKR.	
PŘEZK.				
TECHN.		DNE 16.03.2021		OBJ.Č.
NÁZEV		Č.v.		
TYP		LISTŮ		
Opěra nohy		905121 - 01 04 01		
		LIST		



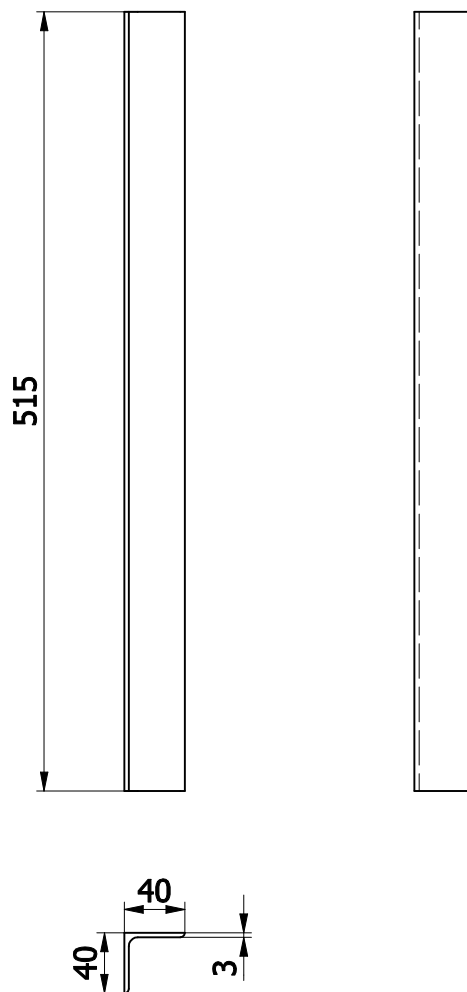
POZNÁMKY:
NETOLEROVANÉ ROZMĚRY DLE ČSN ISO 2768-mK

INDEX	ZMĚNA	DATUM	PODPIS	
ZN.MAT.	A2	HMOTNOST kg		MĚŘ.
ROZM.POLOT.		0,087 kg		
Č.POM.ZAŘ.		Č.SN.		TŘ.Č.
VYPR.	Fridrich	POZN.		Č.VÝKR.
PŘEZK.				
TECHN.	SCHVÁLIL	DNE	16.03.2021	OBJ.Č.
NÁZEV	TYP	Č.v.		
	Závitová tyč		905121 - 01 04 02	
		LISTŮ		LIST



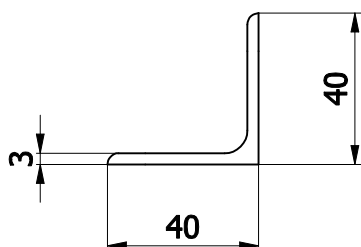
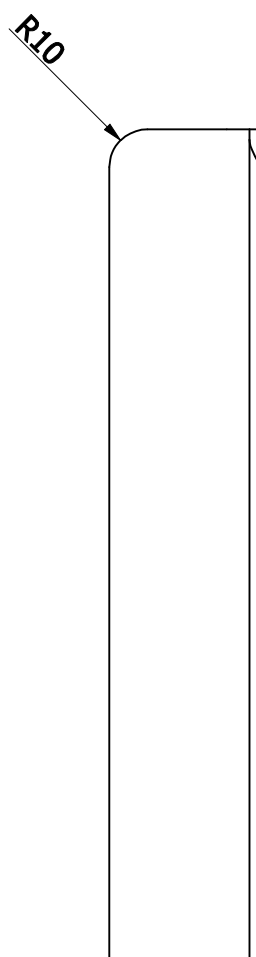
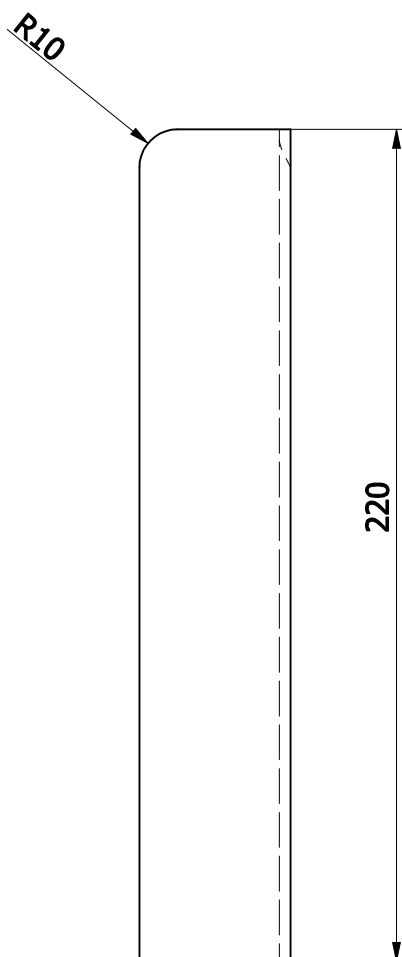
POZNÁMKY:
SVARY PROVÉST VE TŘÍDĚ KVALITY C DLE ČSN EN ISO 5817
TŘÍDA PROVEDENÍ EXC1 DLE ČSN EN 1090-2
NETOLEROVANÉ ROZMĚRY DLE ČSN EN ISO 13920-BF
ŽÁROVĚ ZINKOVAT DLE ČSN EN ISO 1461

3	4	Profil L svislý	905121 - 02 01 03	S235JR	0,405	
2	2	Profil L příčný	905121 - 02 01 02	S235JR	1,097	
1	2	Profil L podélný	905121 - 02 01 01	S235JR	0,949	
Poz.	KS	Název(Výrobce, o.č., poznámka)	Č.výkresu (Norma-Rozm.)	Materiál	Hm.[kg]	
Revize dok.			Celková hmotnost: 5,712 kg			
Měřítko	Kreslil Fridrich		Změna	Datum	Podpis	Index změny
-	Navrhl Fridrich					
	Přezkoušel					
	Výr.proj.	Schválil				
	Technolog	Dne 16.03.2021				
		Typ	Skupina	Starý výkres	Nový výkres	
		Název		Číslo výkresu		
		Rám zátěže		905121 - 02 01 00		
				List	Listů	



POZNÁMKY:
NETOLEROVANÉ ROZMĚRY DLE ČSN ISO 2768-mK

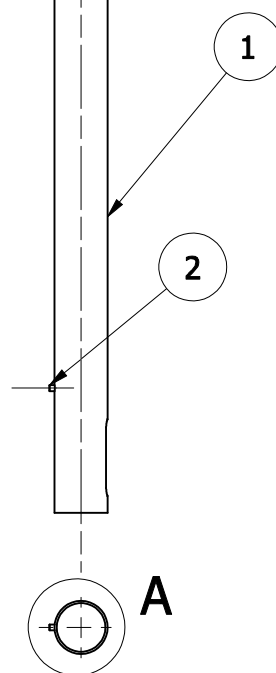
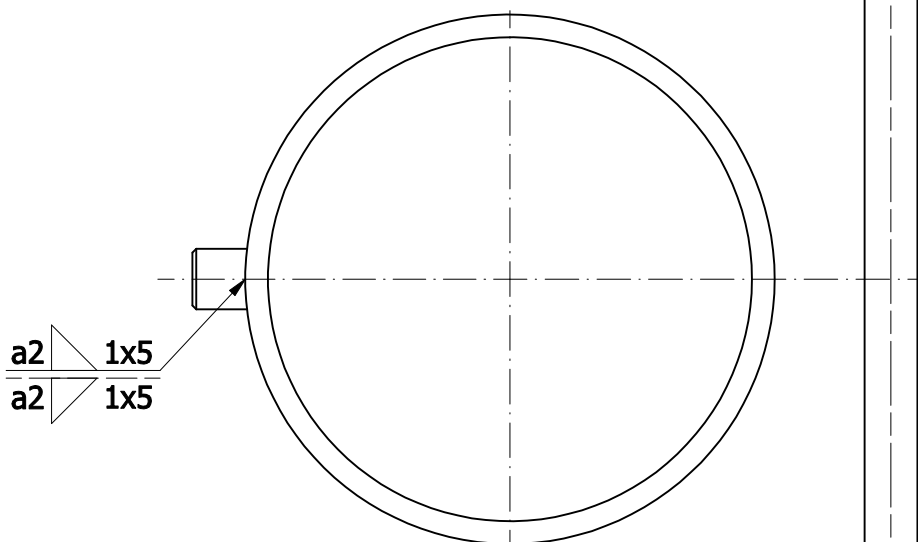
INDEX	ZMĚNA	DATUM	PODPIS	
ZN.MAT. S235JR		HMOTNOST kg		MĚŘ.
ROZM.POLOT. Profil L 40x40x3-515		0,949 kg		1:5
Č.POM.ZAŘ.		Č.SN.	TŘ.Č.	
VYPR. Fridrich	R.D.	POZN.	Č.VÝKR.	
PŘEZK.				
TECHN.	SCHVÁLIL	DNE 16.03.2021	OBJ.Č.	
NÁZEV	TYP	Č.v.		
Profil L podélný		905121 - 02 01 01		
		LISTŮ	LIST	



POZNÁMKY:
NETOLEROVANÉ ROZMĚRY DLE ČSN ISO 2768-mK

INDEX	ZMĚNA	DATUM	PODPIS	
ZN.MAT. S235JR		HMOTNOST kg		MĚŘ.
ROZM.POLOT. Profil L 40x40x3-220		0,405 kg		1:2
Č.POM.ZAŘ.		Č.SN.	TŘ.Č.	
VYPR. Fridrich	R.D.	POZN.	Č.VÝKR.	
PŘEZK.				
TECHN.	SCHVÁLIL	DNE 16.03.2021	OBJ.Č.	
NÁZEV	TYP	Č.v.		
Profil L svislý		905121 - 02 01 03		
		LISTŮ	LIST	

A (1 : 1)



POZNÁMKY:

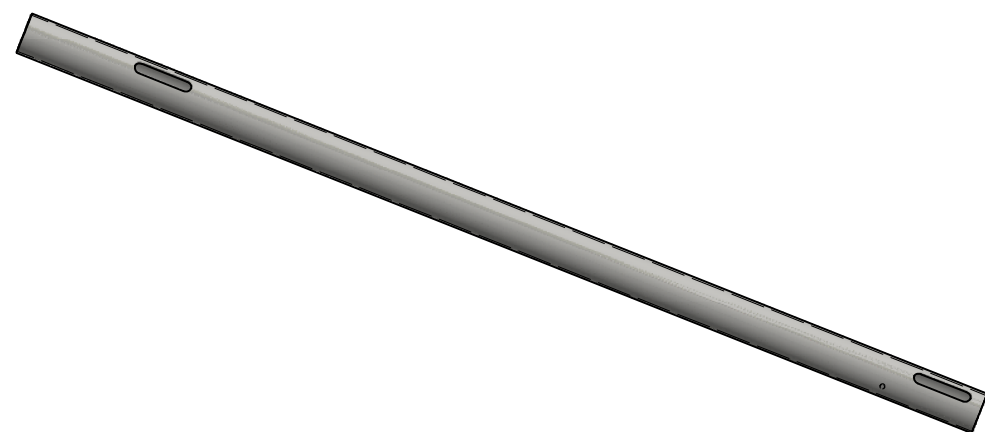
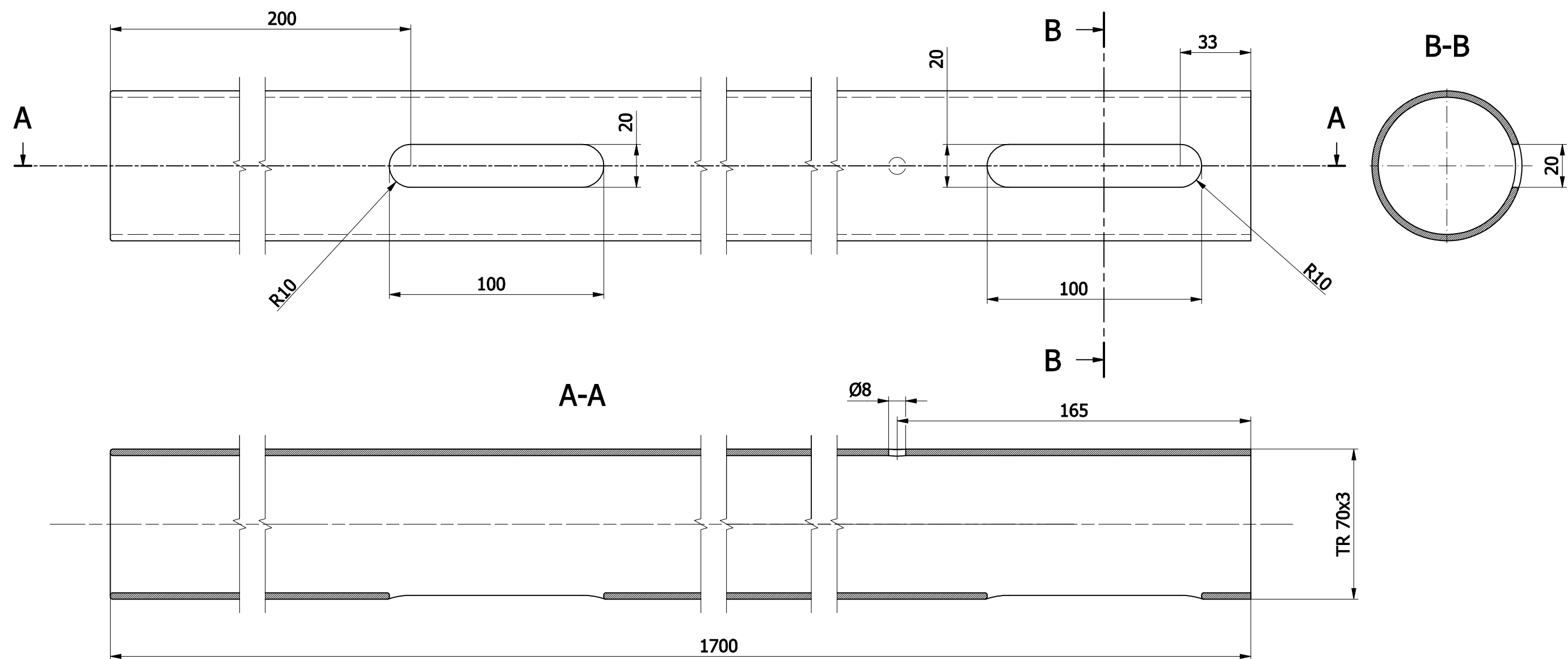
SVARY PROVÉST VE TŘÍDĚ KVALITY C DLE ČSN EN ISO 5817

TŘÍDA PROVEDENÍ EXC1 DLE ČSN EN 1090-2

NETOLEROVANÉ ROZMĚRY DLE ČSN EN ISO 13920-BF

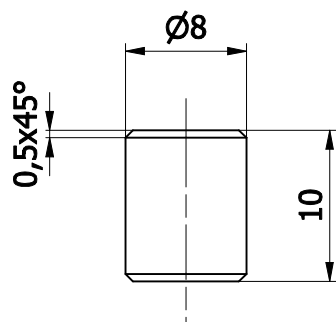
ŽÁROVĚ ZINKOVAT DLE ČSN EN ISO 1461

2	1	Aretační kolík		905121 - 03 01 02	S235JR	0,004		
1	1	Sloup pro solární panel		905121 - 03 01 01	S235JR	8,332		
Poz.	KS	Název(Výrobce, o.č., poznámka)		Č.výkresu (Norma-Rozm.)	Materiál	Hm.[kg]		
Revize dok.				Celková hmotnost: 8,336 kg				
Měřítko 1:10	Kreslil Fridrich		Změna			Datum	Podpis	Index změny
	Navrhl Fridrich							
	Přezkoušel							
	Výr.proj.	Schválil						
	Technolog	Dne 16.03.2021						
Typ		Skupina	Starý výkres		Nový výkres			
Název		Číslo výkresu						
Sloup pro solar. panel svařený		905121 - 03 01 00						
List		Listů						



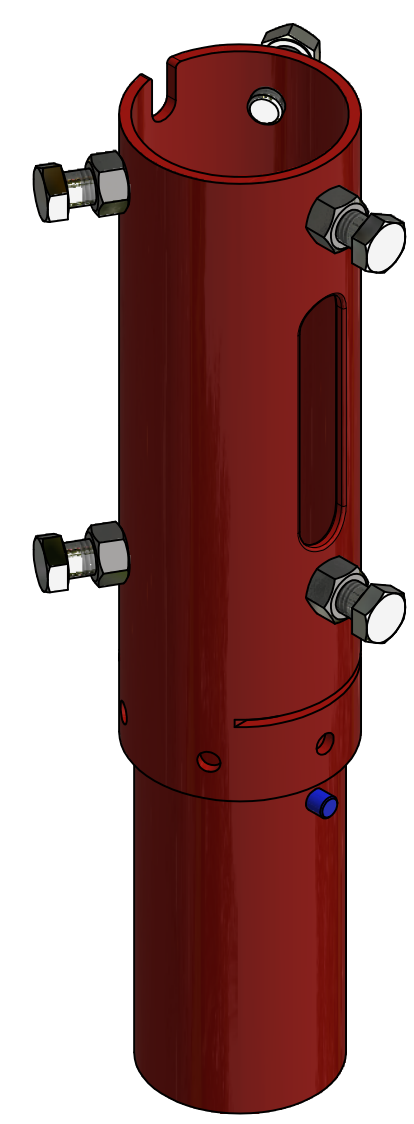
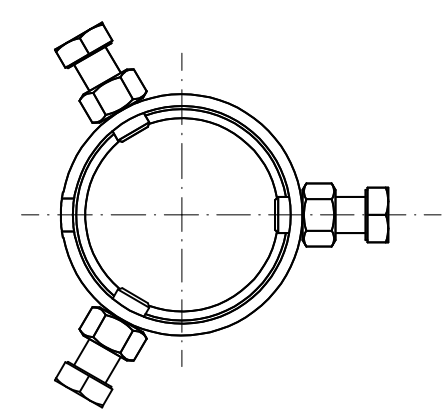
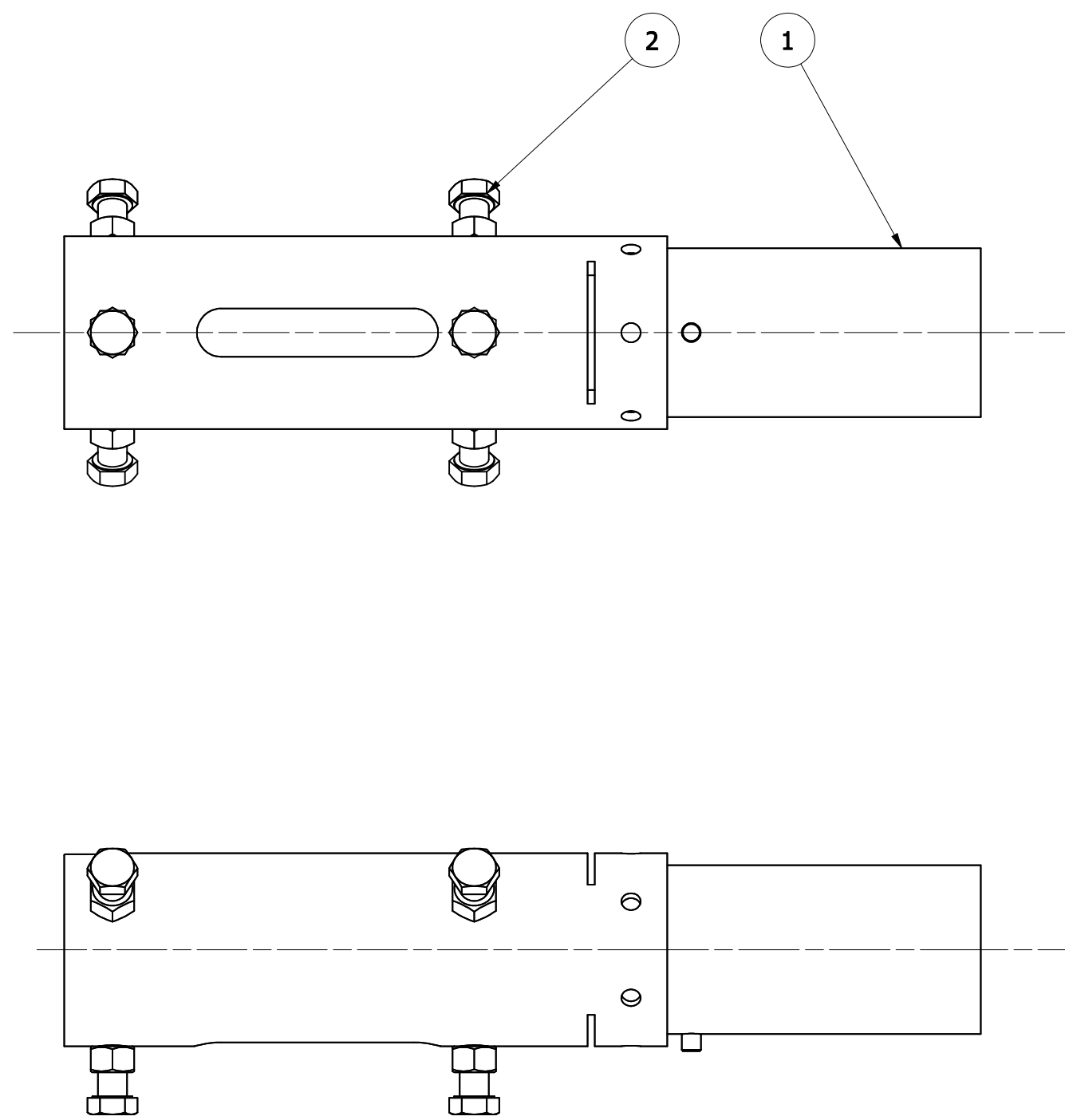
POZNÁMKY:
NETOLEROVANÉ ROZMĚRY DLE ČSN ISO 2768-mK
ŽÁROVĚ ZINKOVAT DLE ČSN EN ISO 1461

INDEX				DATUM			
ZMĚNA				PODPIS			
ZN.MAT. S235JR				HMOTNOST kg		MĚŘ.	
ROZM.POLOT. Trubka TR70x3-1700				8,332 kg		2:5	
Č.POM.ZAŘ.				R.D.	Č.SN.		TŘ.Č.
VYPR. Fridrich					POZN.		Č.VÝKR.
PŘEZK.							
TECHN.			SCHVÁLIL		DNE 16.03.2021		OBJ.Č.
NÁZEV TYP				Č.V.			
Sloup pro solární panel				905121 - 03 01 01			
				LISTŮ LIST			



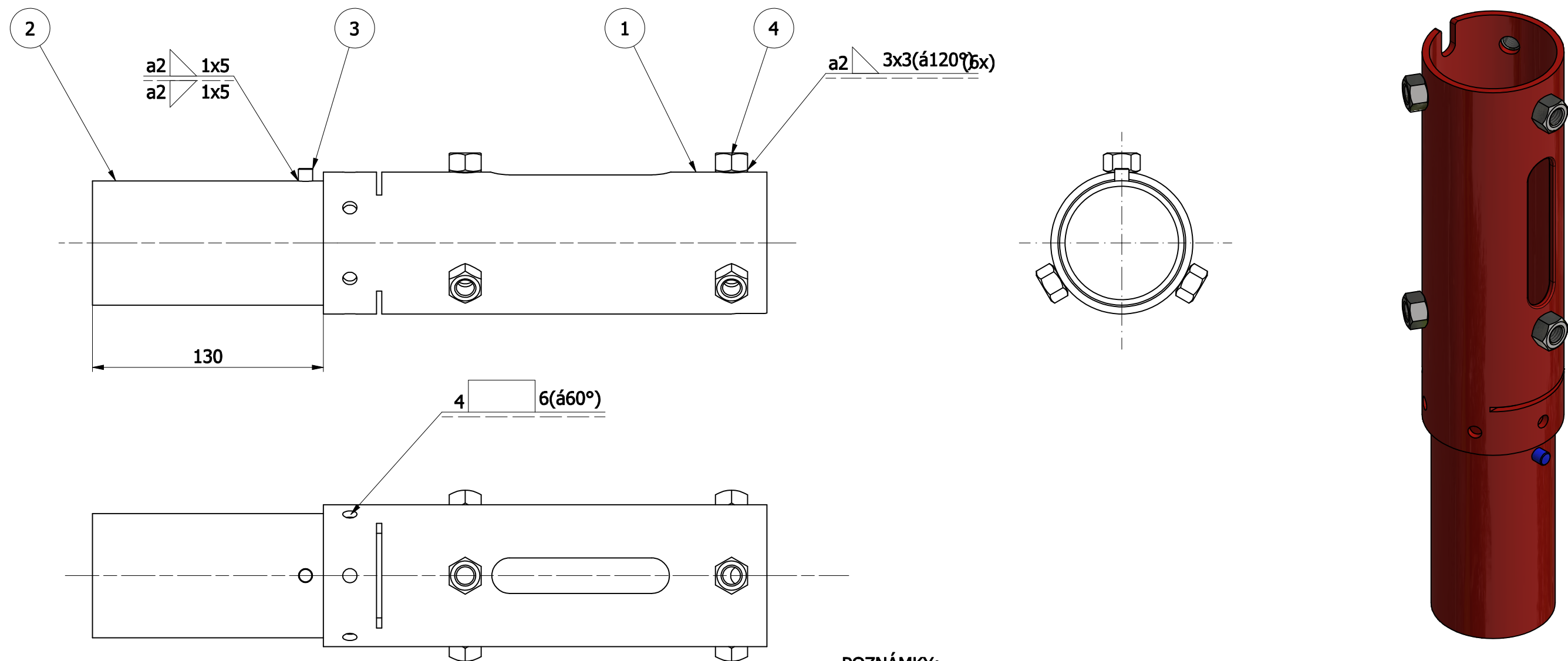
POZNÁMKY:
NETOLEROVANÉ ROZMĚRY DLE ČSN ISO 2768-mK

INDEX	ZMĚNA		DATUM	PODPIS	
ZN.MAT. S235JR			HMOTNOST kg		MĚŘ.
ROZM.POLOT. Tyč kruhová pr.8-10			0,004 kg		2:1
Č.POM.ZAŘ.			Č.SN.	TŘ.Č.	
VYPR. Fridrich			POZN.	Č.VÝKR.	
PŘEZK.					
TECHN.		SCHVÁLIL	DNE 16.03.2021	OBJ.Č.	
NÁZEV			Č.v.		
TYP			LISTŮ		
Aretační kolík			905121 - 03 01 02		
			LIST		



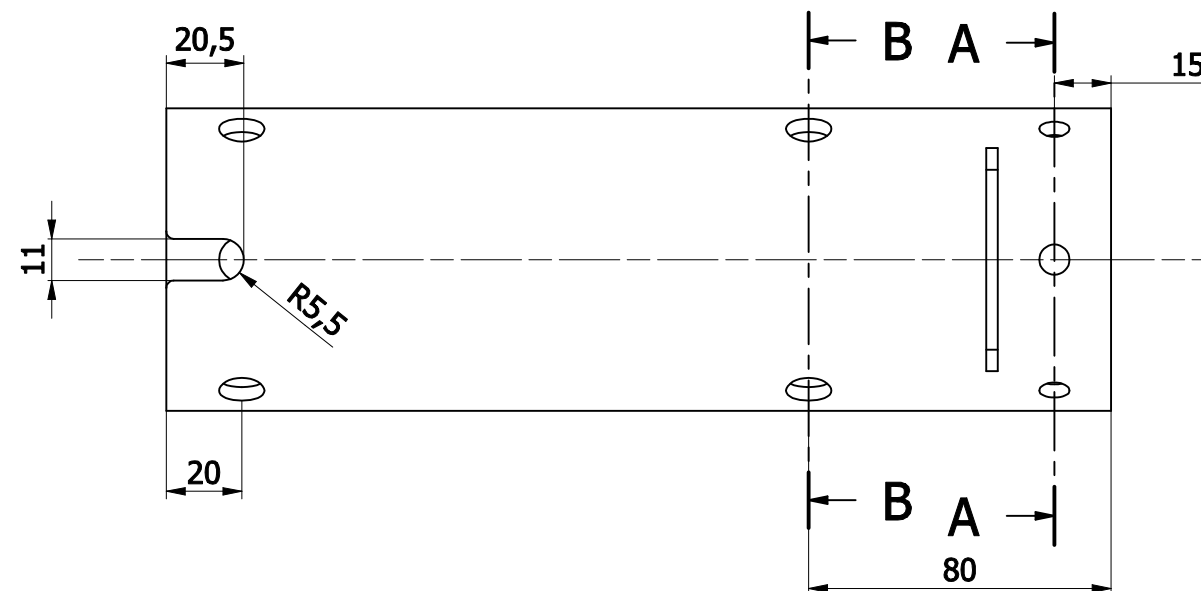
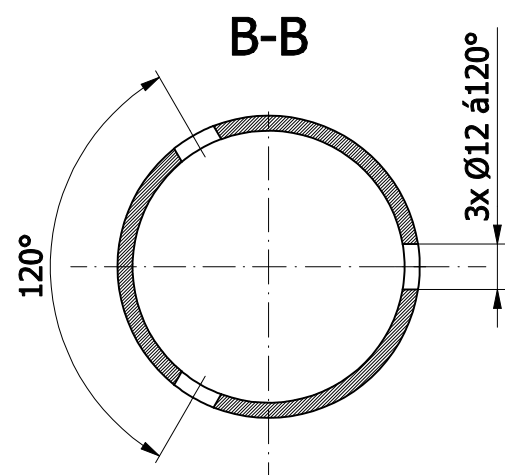
POZNÁMKA:
ŠROUBY POZ. 2 PŘI MONTÁŽI ZAJISTIT POJIŠŤOVACÍ HMOTOU LOCTITE 243

2	6	Šroub se šestihr. hlavou	ISO 4017 - M12 x 30	A2	0,042	
1	1	Lámací spojka svařená	905121 - 04 01 00		2,658	
Poz.	KS	Název(Výrobce, o.č., poznámka)	Č.výkresu (Norma-Rozm.)	Materiál	Hm.[kg]	
Revize dok.			Celková hmotnost: Není k dispozici			
Měřítko 2:5	Kreslil Fridrich		Změna	Datum	Podpis	Index změny
	Navrhl Fridrich					
	Přezkoušel					
	Výr.proj.	Schválil				
	Technolog					
		Dne 16.03.2021				
		Typ	Skupina	Starý výkres	Nový výkres	
		Název			Číslo výkresu	
		Lámací spojka sestavená			905121 - 04 00 00	
					List	Listů

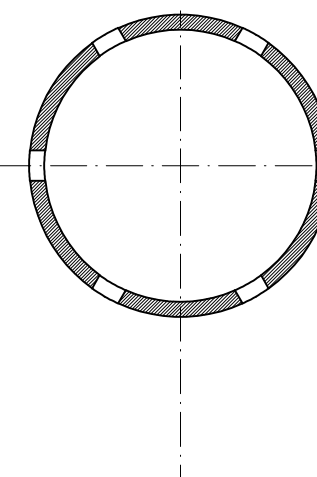


POZNÁMKY:
SVARY PROVÉST VE TŘÍDĚ KVALITY C DLE ČSN EN ISO 5817
TŘÍDA PROVEDENÍ EXC1 DLE ČSN EN 1090-2
NETOLEROVANÉ ROZMĚRY DLE ČSN EN ISO 13920-BF
ŽÁROVĚ ZINKOVAT DLE ČSN EN ISO 1461
ZÁVITY MATIC PO ŽÁROVÉM ZINKOVÁNÍ OČISTIT

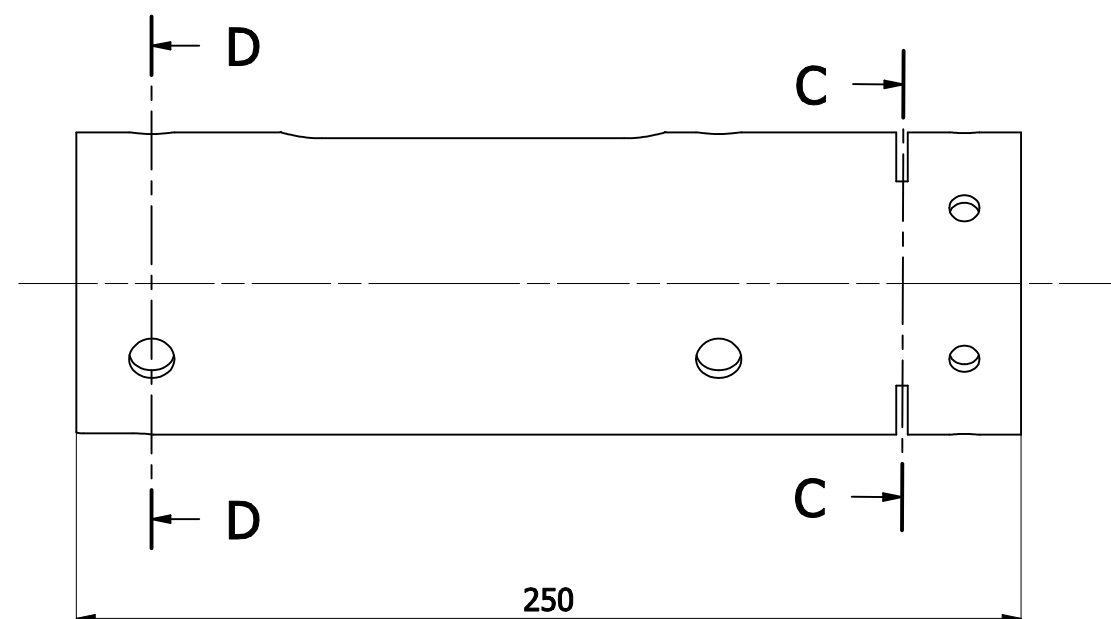
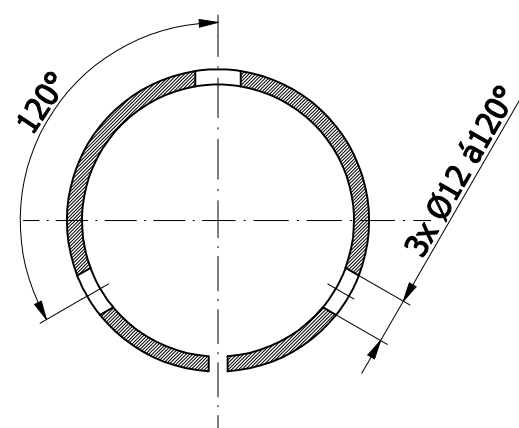
4	6	Matice šestihranná	ISO 4032 - M12	Ocel, pozink.	0,016		
3	1	Aretační kolík	905121 - 03 01 02	S235JR	0,004		
2	1	Trubka spojky 2	905121 - 04 01 02	S235JR	0,792		
1	1	Trubka spojky 1	905121 - 04 01 01	S235JR	1,764		
Poz.	KS	Název(Výrobce, o.č., poznámka)	Č.výkresu (Norma-Rozm.)	Materiál	Hm.[kg]		
Revize dok.			Celková hmotnost: 2,658 kg				
Měřítko 2:5	Kreslil Fridrich		Změna	Datum	Podpis	Index změny	
	Navrhl Fridrich						
	Přezkoušel						
	Výr.proj.	Schválil					
	Technolog						
		Dne 16.03.2021					
		Typ	Skupina	Starý výkres	Nový výkres		
		Název			Číslo výkresu		
		Lámací spojka svařená			905121 - 04 01 00		
					List	Listů	



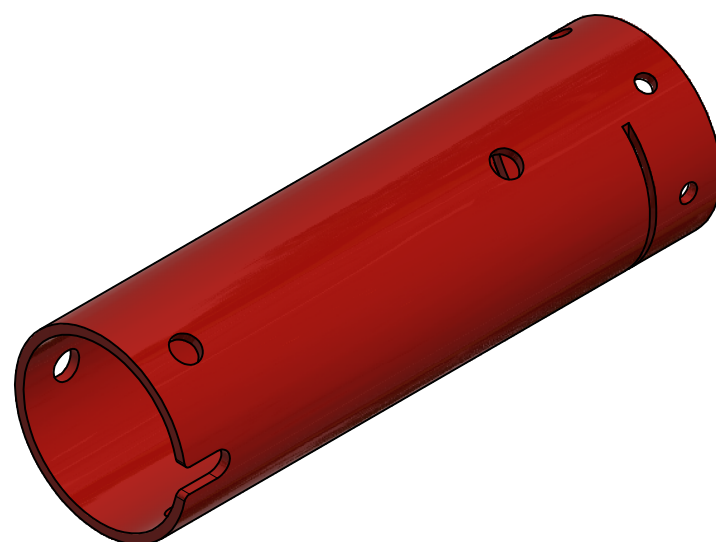
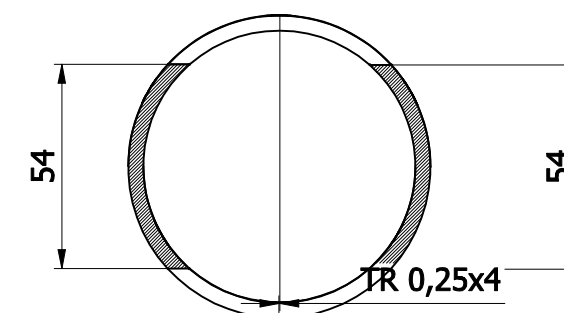
A-A



D-D

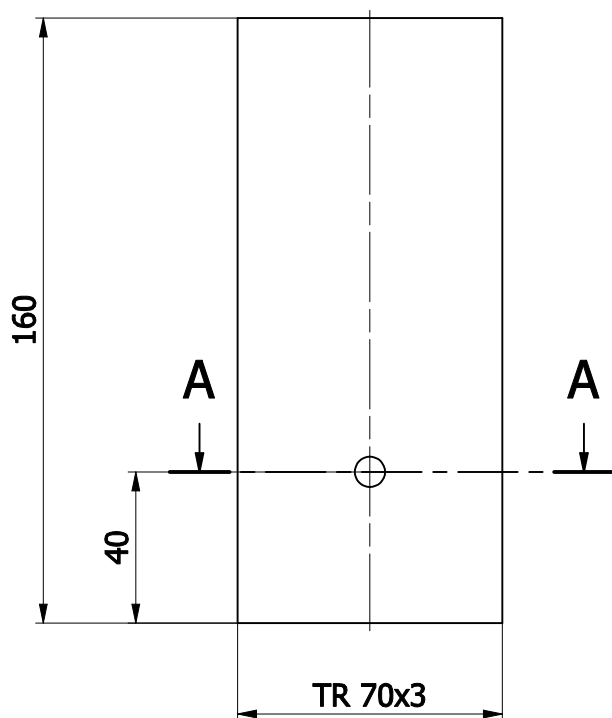


C-C

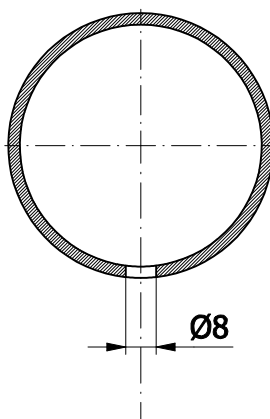


POZNÁMKY:
NETOLEROVANÉ ROZMĚRY DLE ČSN ISO 2768-mK

INDEX			DATUM			
	ZMĚNA			PODPIS		
ZN.MAT. S235JR			HMOTNOST kg			MĚŘ. 1:2
ROZM.POLOT. Trubka TR80x4–250			1,764 kg			
Č.POM.ZAŘ.			Č.SN.			TŘ.Č.
VYPR. Fridrich			POZN.			Č.VÝKR.
PŘEZK.						
TECHN.		SCHVÁLIL	DNE 17.03.2021			OBJ.Č.
NÁZEV TYP			Č.v.			
Trubka spojky 1			905121 - 04 01 01			
			LISTŮ			LIST

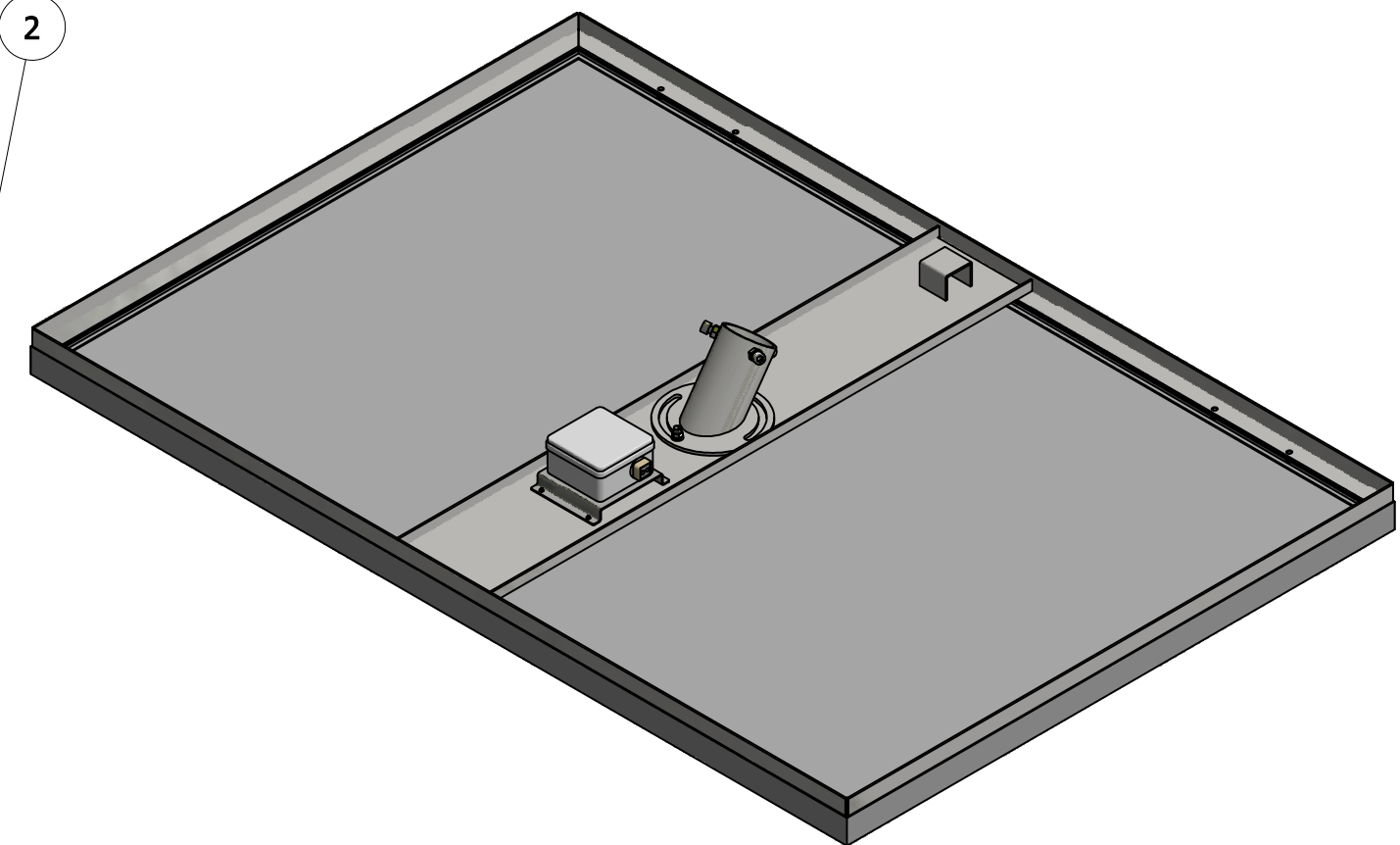
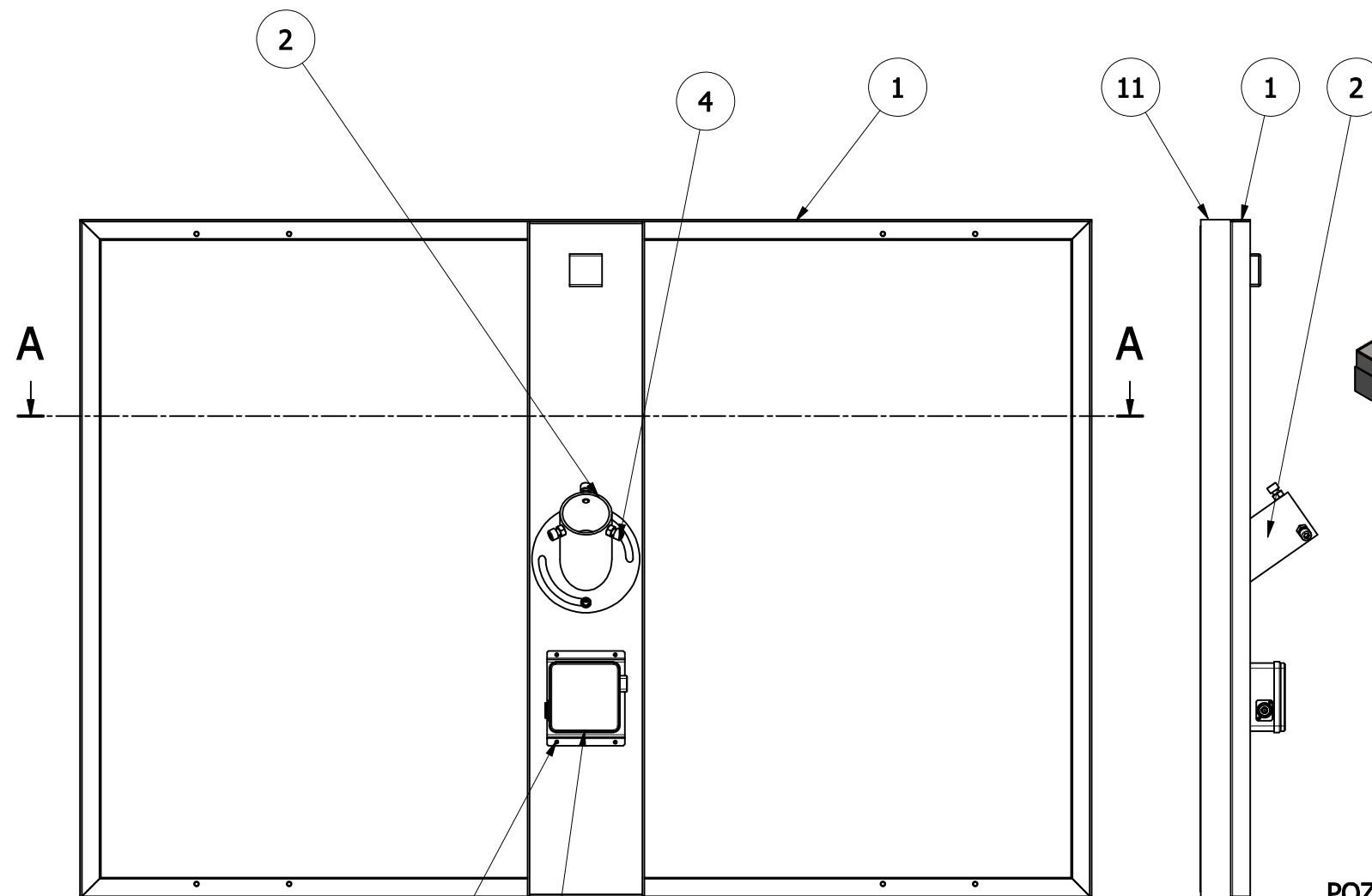


A-A



POZNÁMKY:
NETOLEROVANÉ ROZMĚRY DLE ČSN ISO 2768-mK

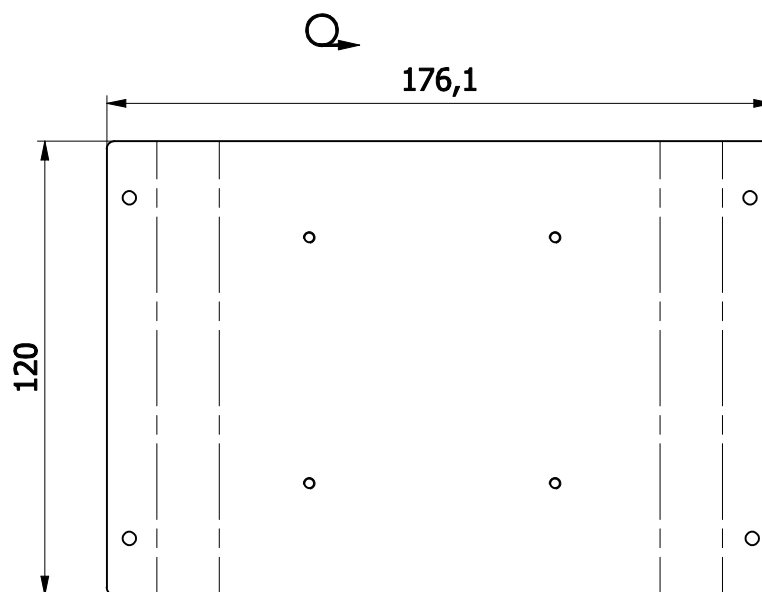
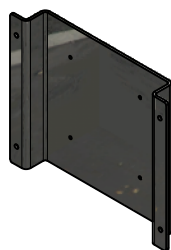
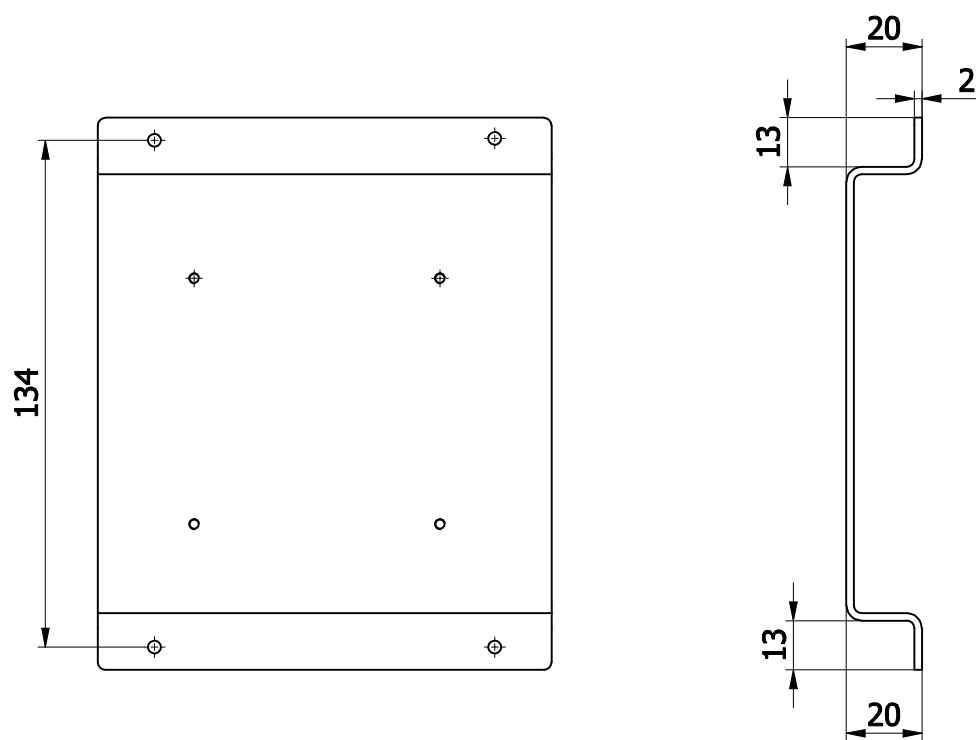
INDEX	ZMĚNA	DATUM	PODPIS	
ZN.MAT.	S235JR	HMOTNOST kg		MĚŘ. 1:2
ROZM.POLOT.	Trubka TR 70x3-160	0,792 kg		
Č.POM.ZAŘ.		Č.SN.		TŘ.Č.
VYPR.	Fridrich	POZN.		Č.VÝKR.
PŘEZK.				
TECHN.	SCHVÁLIL	DNE 17.03.2021		OBJ.Č.
NÁZEV	TYP	Č.v.		
Trubka spojky 2		905121 - 04 01 02		
		LISTŮ		LIST



POZNÁMKY:
MATICE POZ.7 ZAJISTIT ZAJIŠŤOVAČEM ZÁVITŮ LOCTITE 270

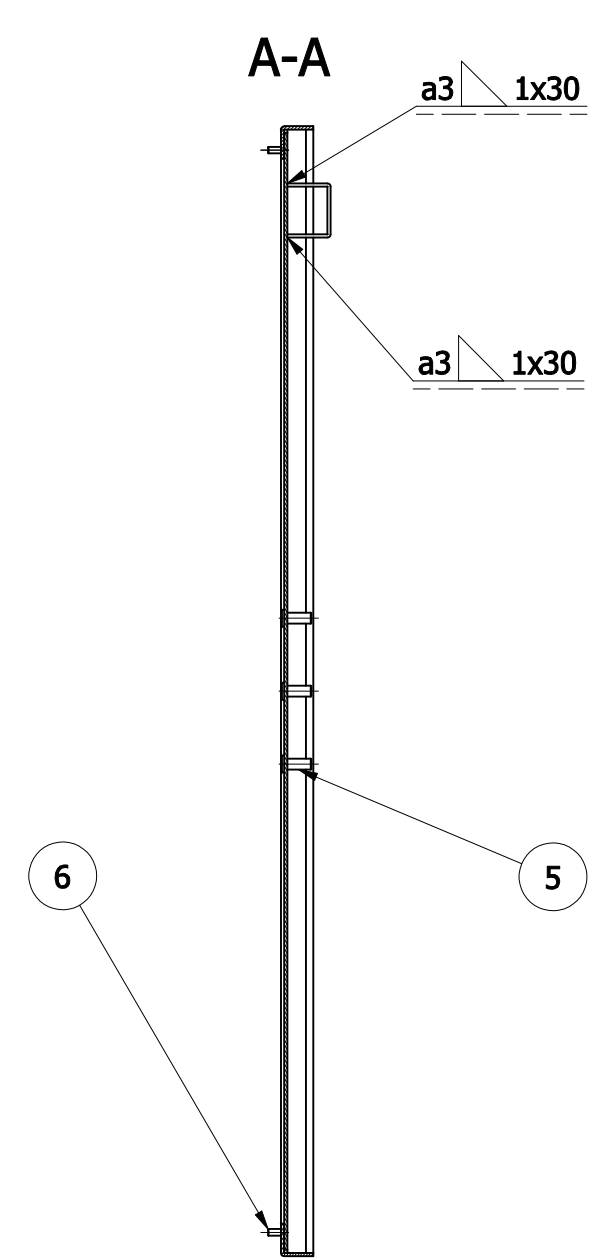
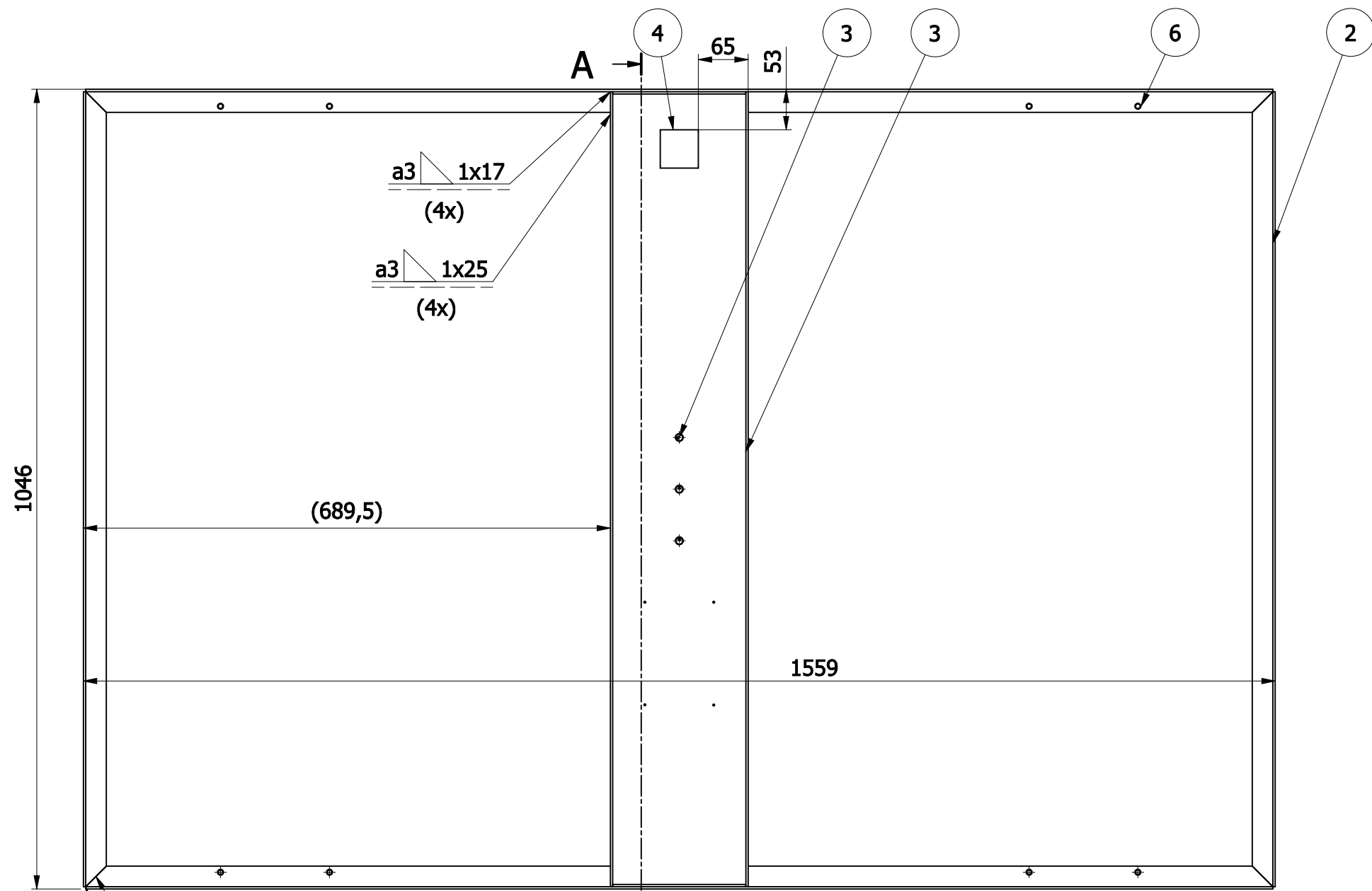
11	1	Panel 320W	PM096B00 (BENQ)	Výchozí	15,586
10	2	Podložka pružná	DIN 127 - 8	A2	0,002
9	8	Podložka plochá	ISO 7089 - 6	A2	0,001
8	2	Podložka plochá	ISO 7089 - 8	A2	0,002
7	8	Matice šestihranná	ISO 4032 - M6	A2	0,003
6	2	Matice šestihranná	ISO 4032 - M8	A2	0,006
5	4	Šroub s válč. hlavou s kříž. drážkou	ISO 7045 - M3 x 8	A2	0,001
4	3	Šroub s válč. hl. s vnitř. šestihr.	ISO 4762 - M10 x 20	A2	0,025
3	1	Krabička Gewiss osazená	905121 - 05 03 00		0,8
2	1	Držák panelu	905121 - 05 02 00		1,688
1	1	Rám panelu 320W	905121 - 05 01 00		12,219
Poz.	KS	Název(Výrobce, o.č., poznámka)	Č.výkresu (Norma-Rozm.)	Materiál	Hm.[kg]

Revize dok.		Celková hmotnost: Není k dispozici										
Měřítko 1:10	Kreslil Fridrich		Změna					Datum	Podpis	Index změny		
	Navrhl Fridrich											
	Přezkoušel											
	Výr.proj.	Schválil										
	Technolog	Dne 16.03.2021										
			Typ	Skupina	Starý výkres				Nový výkres			
			Název					Číslo výkresu				
			Panel 320W s rámem 90°					905121 - 05 00 00				
								List Listů				



POZNÁMKY:
NETOLEROVANÉ ROZMĚRY DLE ČSN ISO 2768-mK

INDEX	ZMĚNA	DATUM	PODPIS	
ZN.MAT.	1.4301	HMOTNOST kg	0,339 kg	MĚŘ. 1:2
ROZM.POLOT.	Plech tl.2x120x176,1	Č.SN.		TŘ.Č.
Č.POM.ZAŘ.		POZN.		Č.VÝKR.
VYPR.	Fridrich	DNE	16.03.2021	OBJ.Č.
PŘEZK.		Č.v.		
TECHN.	SCHVÁLIL			
NÁZEV	TYP			
Držák krabičky Gewiss		905121 - 05 00 01		
		LISTŮ LIST		

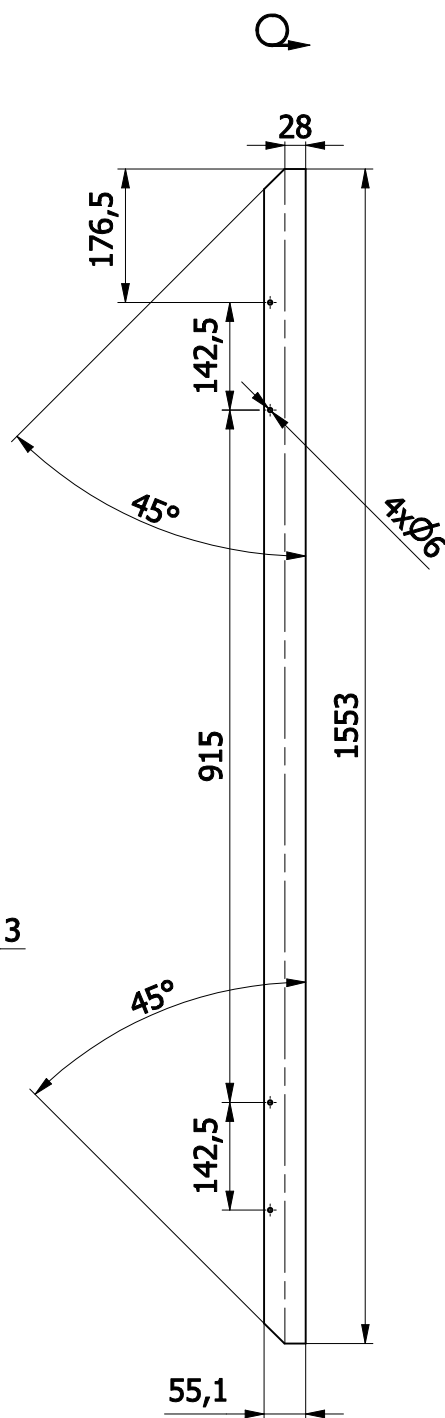
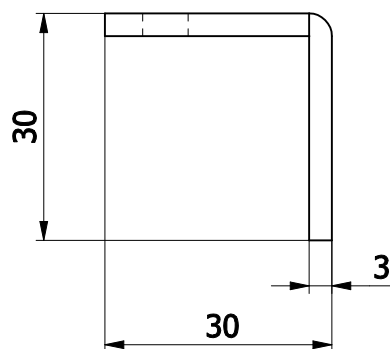


POZNÁMKY:
SVARY PROVÉST VE TŘÍDĚ KVALITY C DLE ČSN EN ISO 5817
TŘÍDA PROVEDENÍ EXC1 DLE ČSN EN 1090-2
NETOLEROVANÉ ROZMĚRY DLE ČSN EN ISO 13920-BF
ŽÁROVĚ ZINKOVAT DLE ČSN EN ISO 1461
LISOVACÍ ŠROUBY POZ. 5 A 6 ZALISOVAT PO ŽÁROVÉM ZINKOVÁNÍ
ZÁVITY M3 PROŘÍZNOUT

6	8	Šroub lisovací	CHS-M6-15 (Protech)	A2	0,003	
5	3	Šroub lisovací	HCHS M10x25 (Protech)	A2	0,02	
4	1	Pojistka	905121 - 05 01 04	S235JR	0,144	
3	1	Profil středový 320W	905121 - 05 01 03	S235JR	5,179	
2	2	Profil horní a spodní 320W	905121 - 05 01 02	S235JR	1,363	
1	2	Profil boční 320W	905121 - 05 01 01	S235JR	2,041	
Poz.	KS	Název(Výrobce, o.č., poznámka)	Č.výkresu (Norma-Rozm.)	Materiál	Hm.[kg]	
Revize dok.			Celková hmotnost: 12,219 kg			
Měřítko 1:5	Kreslil Fridrich		Změna	Datum	Podpis	Index změny
	Navrhl Fridrich					
	Přezkoušel					
	Výr.proj.	Schválil				
	Technolog	Dne 16.03.2021				
		Typ	Skupina	Starý výkres	Nový výkres	
		Název		Číslo výkresu		
		Rám panelu 320W		905121 - 05 01 00		
				List	Listů	

A

A (1 : 1)



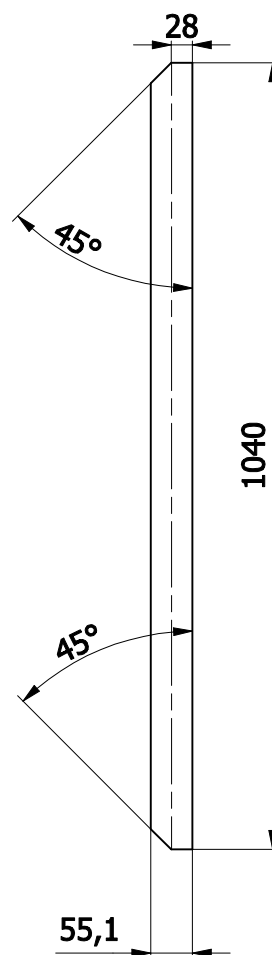
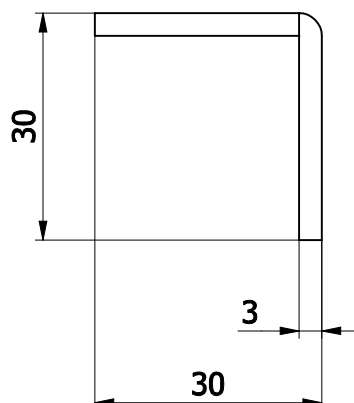
POZNÁMKY:
NETOLEROVANÉ ROZMĚRY DLE ČSN ISO 2768-mK

INDEX	ZMĚNA	DATUM	PODPIS	
ZN.MAT.	S235JR	HMOTNOST kg	2,041 kg	MĚŘ. 1:10
ROZM.POLOT.	Plech tl.3x55,1x1553	Č.SN.		TŘ.Č.
Č.POM.ZAŘ.		POZN.		Č.VÝKR.
VYPR.	Fridrich	DNE	16.03.2021	OBJ.Č.
PŘEZK.		Č.v.		
TECHN.	SCHVÁLIL			
NÁZEV	TYP			
Profil boční 320W		905121 - 05 01 01		
		LISTŮ LIST		

A (1 : 1)



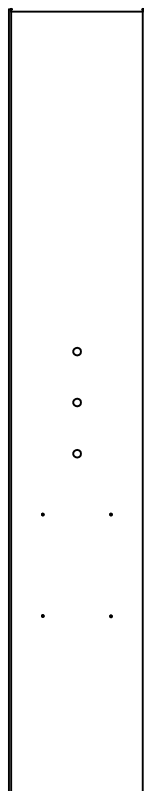
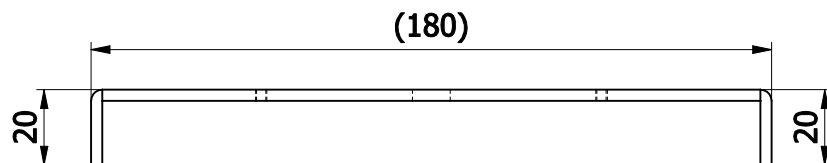
A
①



POZNÁMKY:
NETOLEROVANÉ ROZMĚRY DLE ČSN ISO 2768-mK

INDEX	ZMĚNA	DATUM	PODPIS	
ZN.MAT. S235JR		HMOTNOST kg 1,363 kg		MĚŘ. 1:5
ROZM.POLOT. Plech tl.3x55,1x1040				
Č.POM.ZAŘ.		Č.SN.	TŘ.Č.	
VYPR. Fridrich		POZN.	Č.VÝKR.	
PŘEZK.				
TECHN. SCHVÁLIL		DNE 16.03.2021		OBJ.Č.
NÁZEV TYP		Č.v.		
Profil horní a spodní 320W		905121 - 05 01 02		
		LISTŮ		LIST

A (1 : 2)



Q

210,2

3xØ10

1040

A

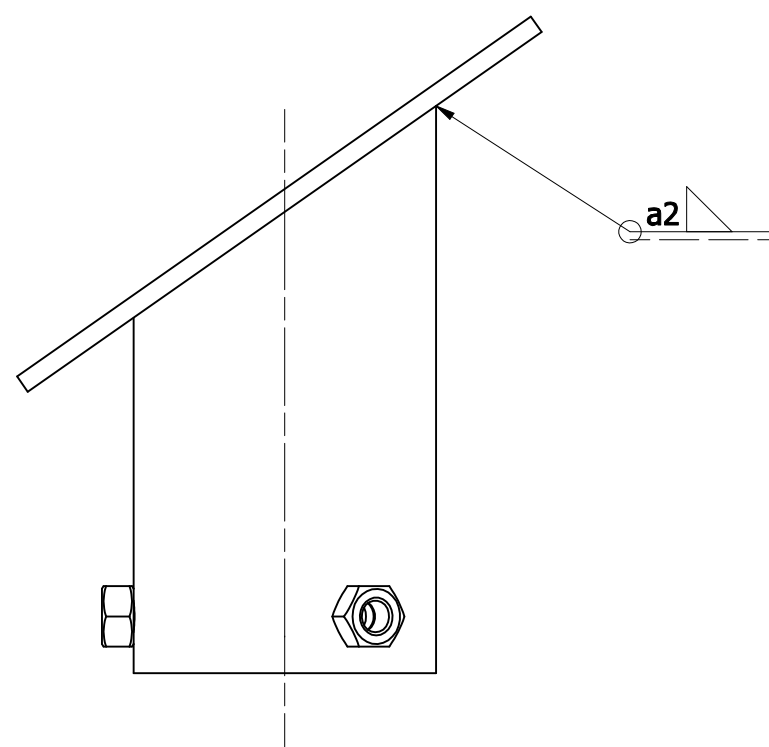
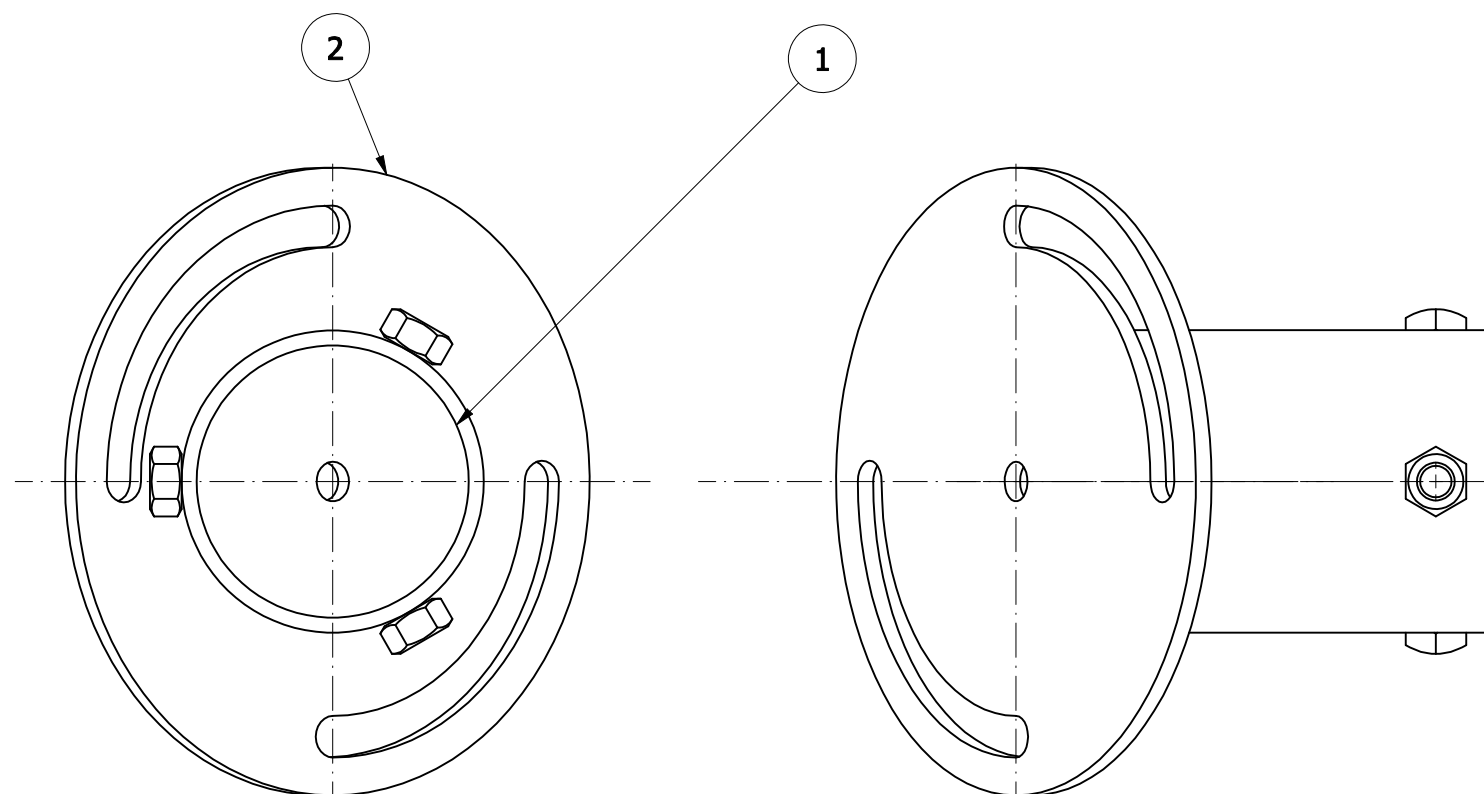


POZNÁMKY:
NETOLEROVANÉ ROZMĚRY DLE ČSN ISO 2768-mK

INDEX	ZMĚNA	DATUM	PODPIS	
ZN.MAT.	S235JR	HMOTNOST kg	5,179 kg	MĚŘ. 1:10
ROZM.POLOT.	Plech tl.3x210,2x1040	Č.SN.		TŘ.Č.
Č.POM.ZAŘ.		POZN.		Č.VÝKR.
VYPR.	Fridrich			
PŘEZK.				
TECHN.	SCHVÁLIL	DNE	16.03.2021	OBJ.Č.
NÁZEV	TYP	Č.v.	905121 - 05 01 03	
Profil středový 320W		LISTŮ		LIST



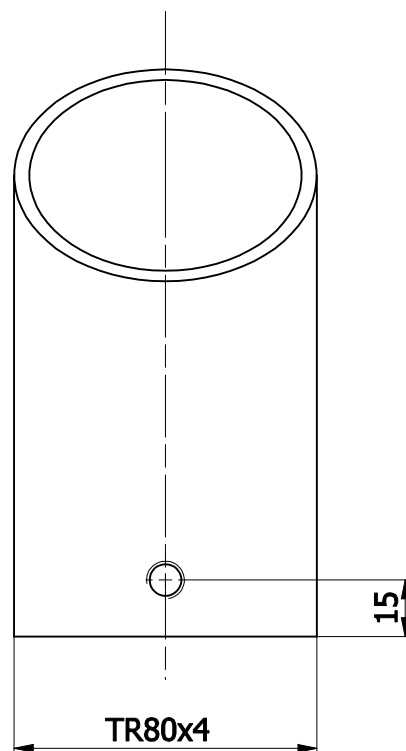
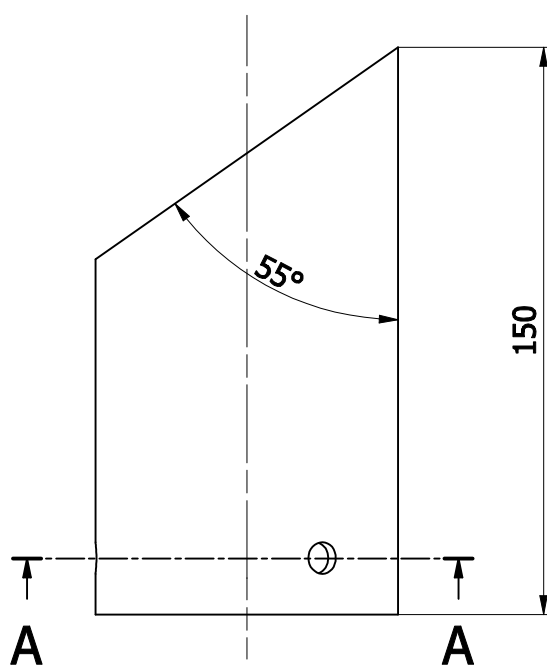
INDEX	ZMĚNA		DATUM	PODPIS	
ZN.MAT. S235JR			HMOTNOST kg		MĚŘ.
ROZM.POLOT. Plech tl.3x50x120,2			0,144 kg		1:1
Č.POM.ZAŘ.			R.D.	Č.SN.	TŘ.Č.
VYPR. Fridrich				POZN.	Č.VÝKR.
PŘEZK.					
TECHN.		SCHVÁLIL	DNE 16.03.2021		OBJ.Č.
NÁZEV TYP			Č.v.		
Pojistka			905121 - 05 01 04		
			LISTŮ LIST		



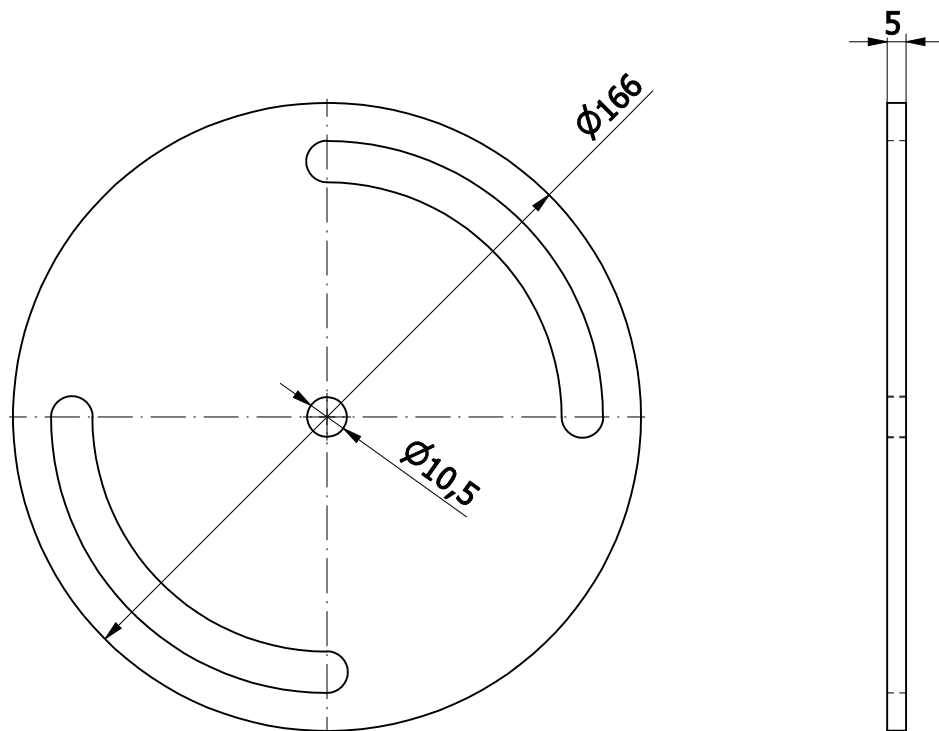
POZNÁMKY:
SVARY PROVÉST VE TŘÍDĚ KVALITY C DLE ČSN EN ISO 5817
TŘÍDA PROVEDENÍ EXC1 DLE ČSN EN 1090-2
NETOLEROVANÉ ROZMĚRY DLE ČSN EN ISO 13920-BF
ŽÁROVĚ ZINKOVAT DLE ČSN EN ISO 1461
ZÁVITY MATIC PO ŽÁROVÉM ZINKOVÁNÍ OČISTIT

3	3	Matice šestihranná	ISO 4032 - M10	A2	0,01	
2	1	Kruhová deska	905121 - 05 02 02	S235JR	0,747	
1	1	Trubka	905121 - 05 02 01	S235JR	0,909	
Poz.	KS	Název(Výrobce, o.č., poznámka)	Č.výkresu (Norma-Rozm.)	Materiál	Hm.[kg]	
Revize dok.			Celková hmotnost: 1,688 kg			
Měřítko 1:2	Kreslil		Změna	Datum	Podpis	Index změny
	Navrhl Fridrich					
	Přezkoušel					
	Výr.proj.	Schválil				
	Technolog	Dne 16.03.2021				
		Typ	Skupina	Starý výkres	Nový výkres	
		Název			Číslo výkresu	
		Držák panelu			905121 - 05 02 00	
					List	Listů

Technical drawing of a circular part. The drawing shows a circle with three segments, each labeled 120° . The segments are shaded with diagonal lines. There are three holes, each labeled $3 \times M8$, located on the outer edge of the circle. The holes are arranged in a triangular pattern, with one hole at the top and two at the bottom. The drawing includes a center line and a dimension line for the holes.

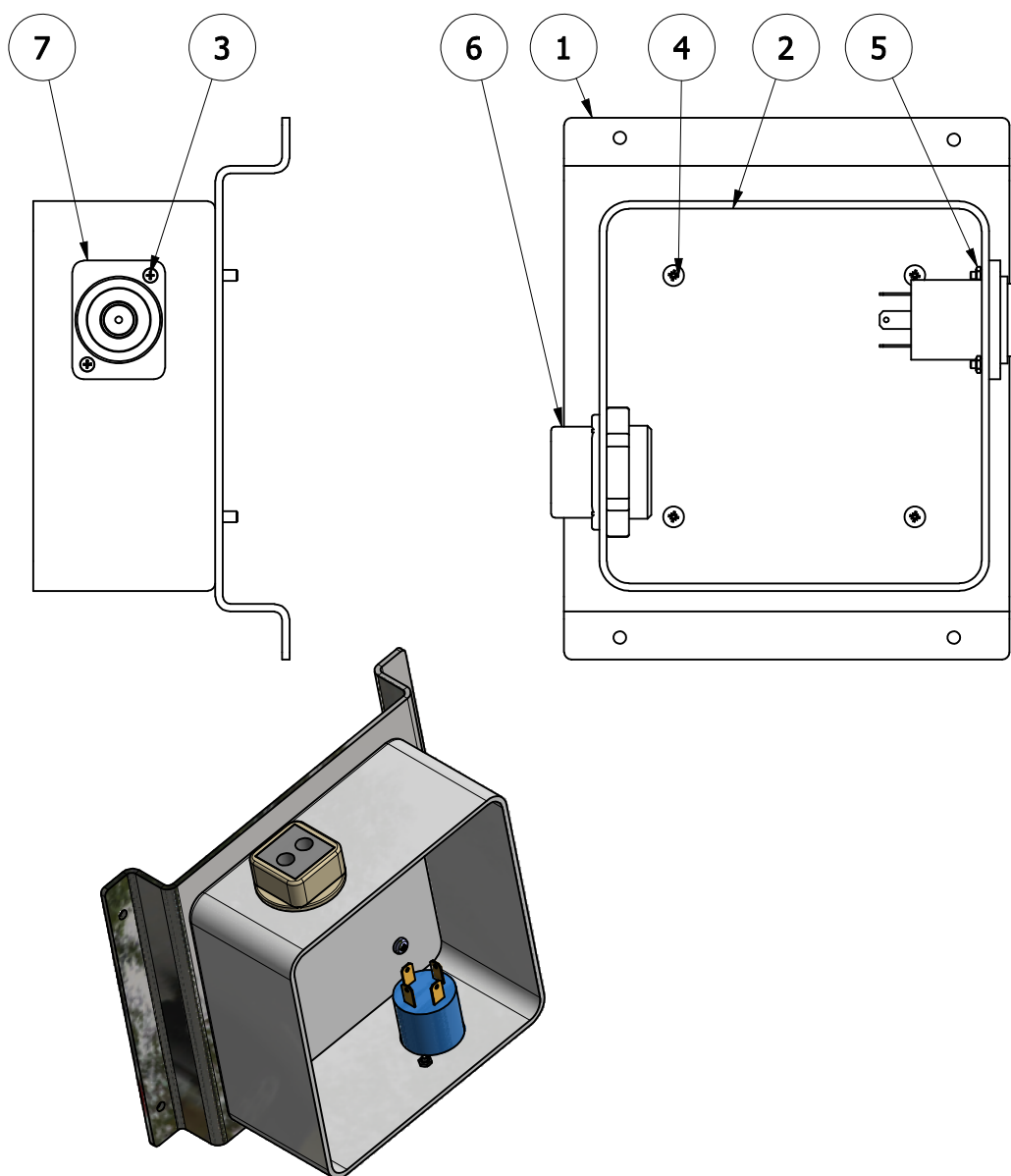


INDEX	ZMĚNA	DATUM	PODPIS	
ZN.MAT. S235JR		HMOTNOST kg		MĚŘ.
ROZM.POLOT. Trubka TR80x4-150		0,909 kg		1:2
Č.POM.ZAŘ.		R.D.	Č.SN.	TŘ.Č.
VYPR. Fridrich			POZN.	Č.VÝKR.
PŘEZK.				
TECHN.		SCHVÁLIL		DNE 16.03.2021
OBJ.Č.				
NÁZEV		TYP		
Trubka		Č.v.		
		905121 - 05 02 01		
		LISTŮ		
		LIST		



POZNÁMKY:
NETOLEROVANÉ ROZMĚRY DLE ČSN ISO 2768-mK

INDEX	ZMĚNA	DATUM	PODPIS	
ZN.MAT.	S235JR	HMOTNOST kg		MĚŘ.
ROZM.POLOT.	Plech tl.5x166x166	0,747 kg		1:2
Č.POM.ZAŘ.		Č.SN.		TŘ.Č.
VYPR.	Fridrich	POZN.		Č.VÝKR.
PŘEZK.				
TECHN.	SCHVÁLIL	DNE	16.03.2021	OBJ.Č.
NÁZEV	TYP	Č.v.		
Kruhová deska		905121 - 05 02 02		
		LISTŮ		LIST

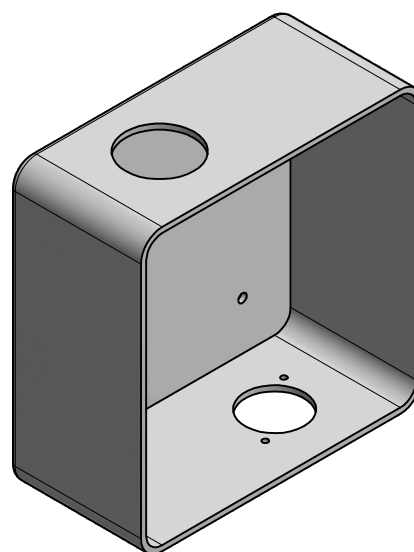
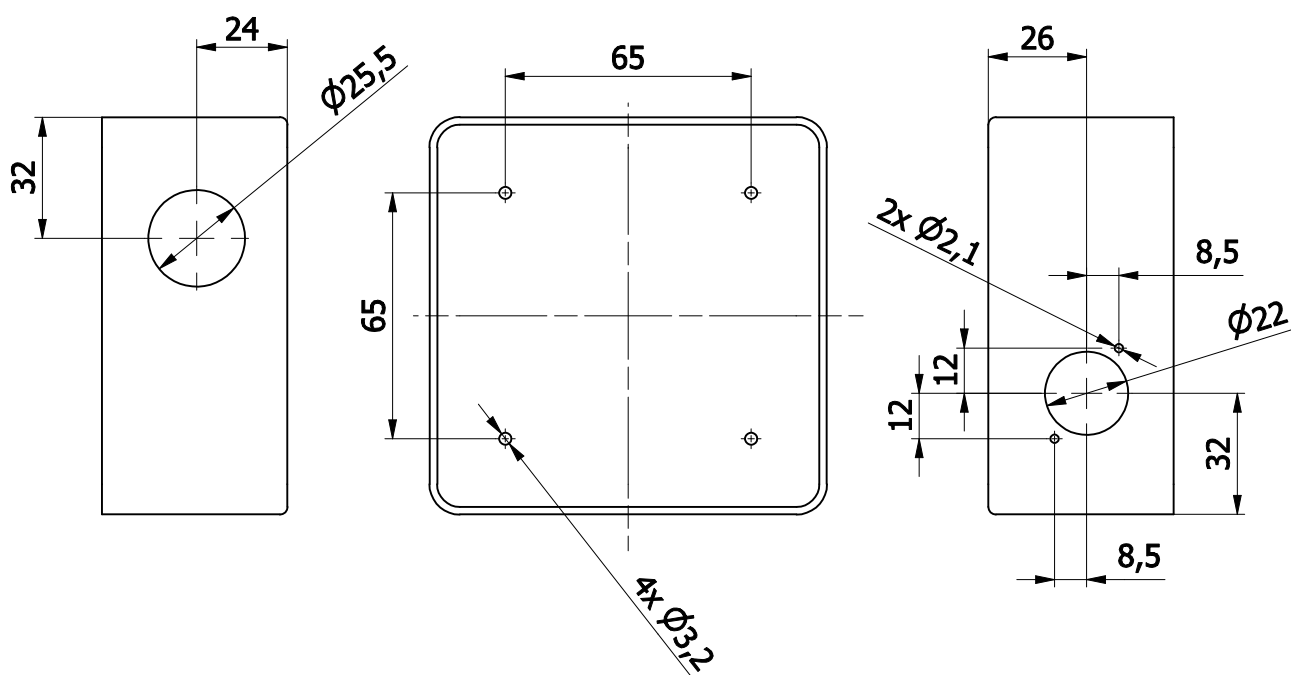


7	1	Konektor FCR 2068	Cliff	Výchozí	0,01
6	1	Průchodka QVT 25 + QT 2/6	Icotek		0,01
5	2	Matice šestihranná	ISO 4032 - M2	A2	0
4	4	Šroub s válc. hlavou s kříž. drážkou	ISO 7045 - M3 x 8	A2	0,001
3	2	Šroub se zápusnou hlavou	ISO 7046-1 - M2 x 8 - H	A2	0
2	1	GW 44234 upravená	905121 - 05 03 01	Výchozí	0,057
1	1	Držák krabičky Gewiss	905121 - 05 00 01	1.4301	0,339
Poz.	KS	Název(Výrobce, o.č., poznámka)	Č.výkresu (Norma-Rozm.)	Materiál	Hm.[kg]

Revize dok.	Celková hmotnost: Neří k dispozici				
-------------	------------------------------------	--	--	--	--

Měřítko 1:2	Kreslil Fridrich		Změna		Datum		Podpis	Index změny
	Navrhl Fridrich							
	Přezkoušel							
	Výr.proj.	Schválil						
	Technoloa	Dne 16.03.2021						

	Typ	Skupina	Starý výkres	Nový výkres
	Název			Číslo výkresu
	Krabička Gewiss osazená			905121 - 05 03 00
	List			Listů



INDEX	ZMĚNA	DATUM	PODPIS	
ZN.MAT.	Výchozí	HMOTNOST kg	0,057 kg	MĚŘ. 1:2
ROZM.POLOT.	Krabička Gewiss 44234	Č.SN.		TŘ.Č.
Č.POM.ZAŘ.		POZN.		Č.VÝKR.
VYPR.	Fridrich	DNE	16.03.2021	OBJ.Č.
PŘEZK.		Č.v.		
TECHN.	SCHVÁLIL			
NÁZEV	TYP			
GW 44234 upravená		905121 - 05 03 01		
		LISTŮ LIST		