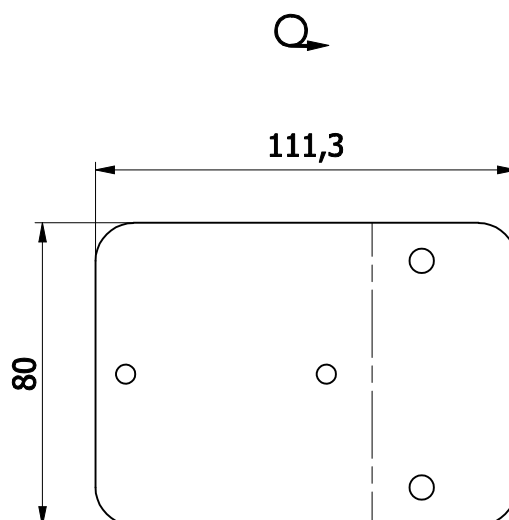
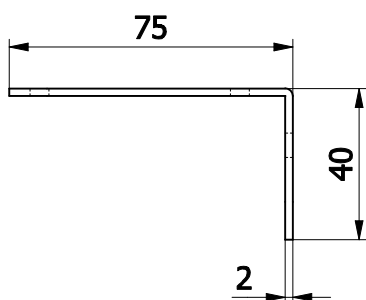
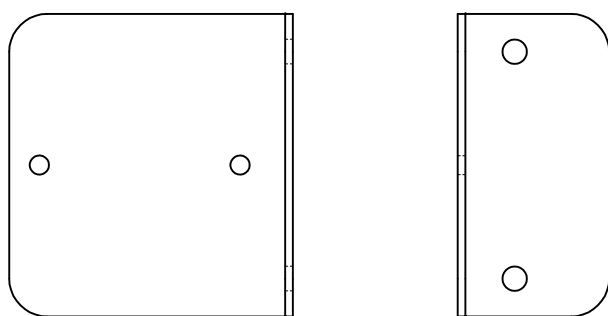


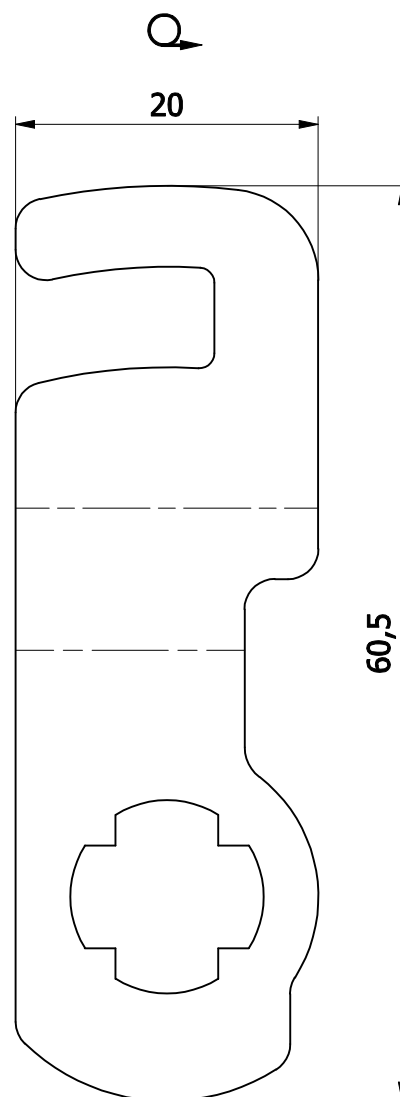
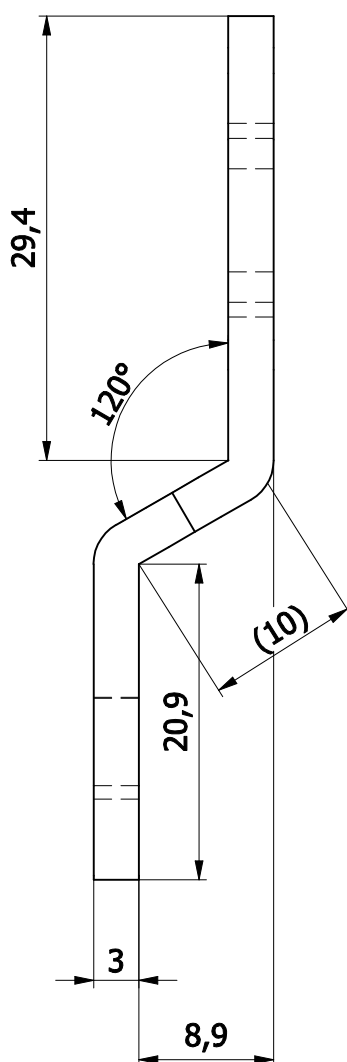
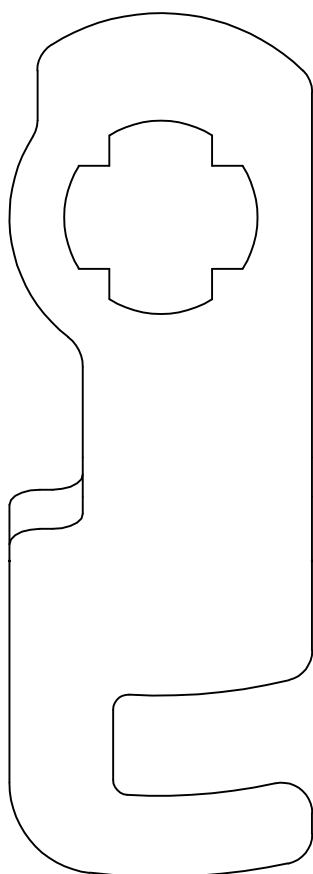
9	2	Jazýček lomený	700446 - 00 00 03	1.4301	0,022	
8	1	Nosič elektro	700446 - 00 00 02	1.4301	0,141	
7	4	Úhelník	700446 - 00 00 01	1.4301	0,053	
6	2	Kotva zámku svařená	700446 - 00 06 00		0,054	
5	2	Madlo svařené	700446 - 00 05 00		0,589	
4	2	Clona svařená	700446 - 00 04 00		0,58	
3	1	Víko pravé lakované	700446 - 00 03 00		5,867	
2	1	Víko levé lakované	700446 - 00 02 00		4,961	
1	1	Skříň článku lakovaná	700446 - 00 01 00		29,853	
Poz.	KS	Název(Výrobce, o.č., poznámka)	Č.výkresu (Norma-Rozm.)	Materiál	Hm.[kg]	
Revize dok.			Celková hmotnost: Není k dispozici			
Měřítko	Kreslil	Fridrich	Změna	Datum	Podpis	Index změny
-	Navrhl	Fridrich				
	Přezkoušel					
	Výr.proj.	Schválil				
	Technolog	Dne 15.03.2021				
		Typ	Skupina	Starý výkres	Nový výkres	
		Název			Číslo výkresu	
		Skelet skříňě pal. článku			700446 - 00 00 00	
		SOUPIS DÍLŮ			List Listů	





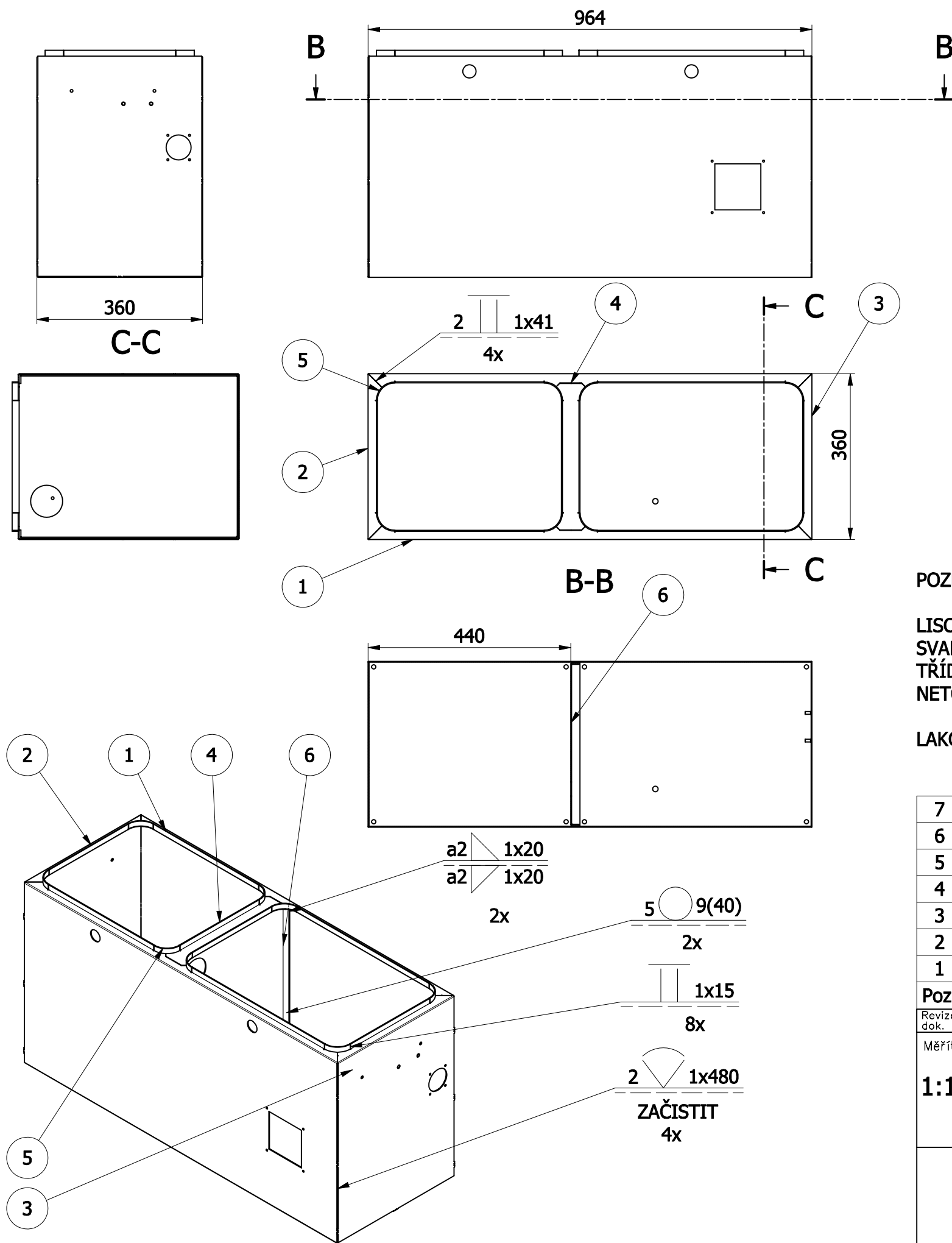
**POZNÁMKY:**  
**NETOLEROVANÉ ROZMĚRY DLE ČSN ISO 2768-mK**

INDEX	ZMĚNA	DATUM	PODPIS	
ZN.MAT.	1.4301	HMOTNOST kg		MĚŘ.
ROZM.POLOT.	Plech tl.2x80x111,3	0,141 kg		1:2
Č.POM.ZAŘ.		Č.SN.		TŘ.Č.
VYPR.	Fridrich	POZN.		Č.VÝKR.
PŘEZK.				
TECHN.	SCHVÁLIL	DNE	15.03.2021	OBJ.Č.
NÁZEV	TYP	Č.v.		
	Nosič elektro		700446 - 00 00 02	
		LISTŮ		LIST



**POZNÁMKY:**  
NETOLEROVANÉ ROZMĚRY DLE ČSN ISO 2768-mK

INDEX	ZMĚNA		DATUM	PODPIS	
ZN.MAT. 1.4301			HMOTNOST kg		MĚŘ.
ROZM.POLOT. Plech tl.3x20x60,5			0,022 kg		2:1
Č.POM.ZAŘ.		R.D.	Č.SN.		TŘ.Č.
VYPR. Fridrich			POZN.		Č.VÝKR.
PŘEZK.					
TECHN.		SCHVÁLIL		DNE 15.03.2021	OBJ.Č.
NÁZEV			Č.v.		
TYP			700446 - 00 00 03		
Jazýček lomený			LISTŮ		
			LIST		



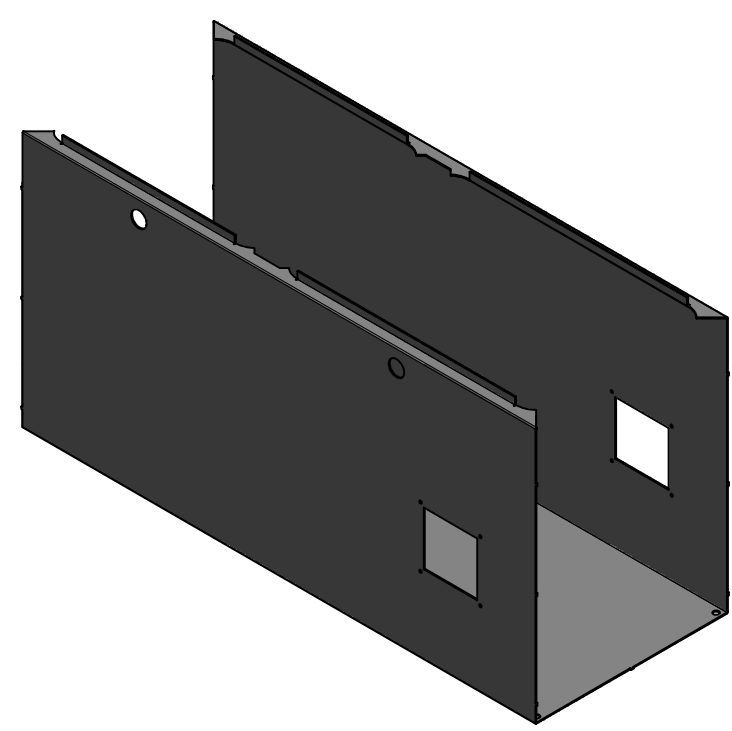
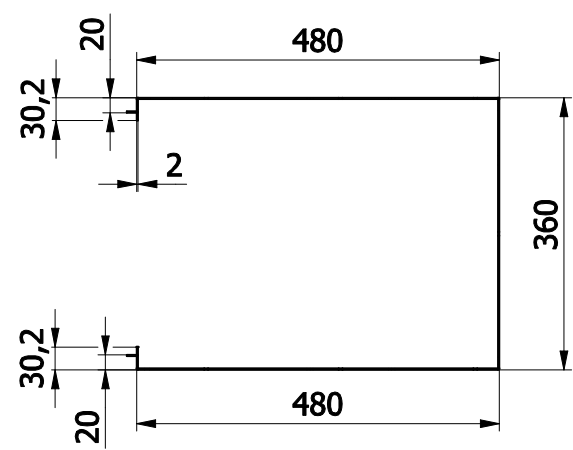
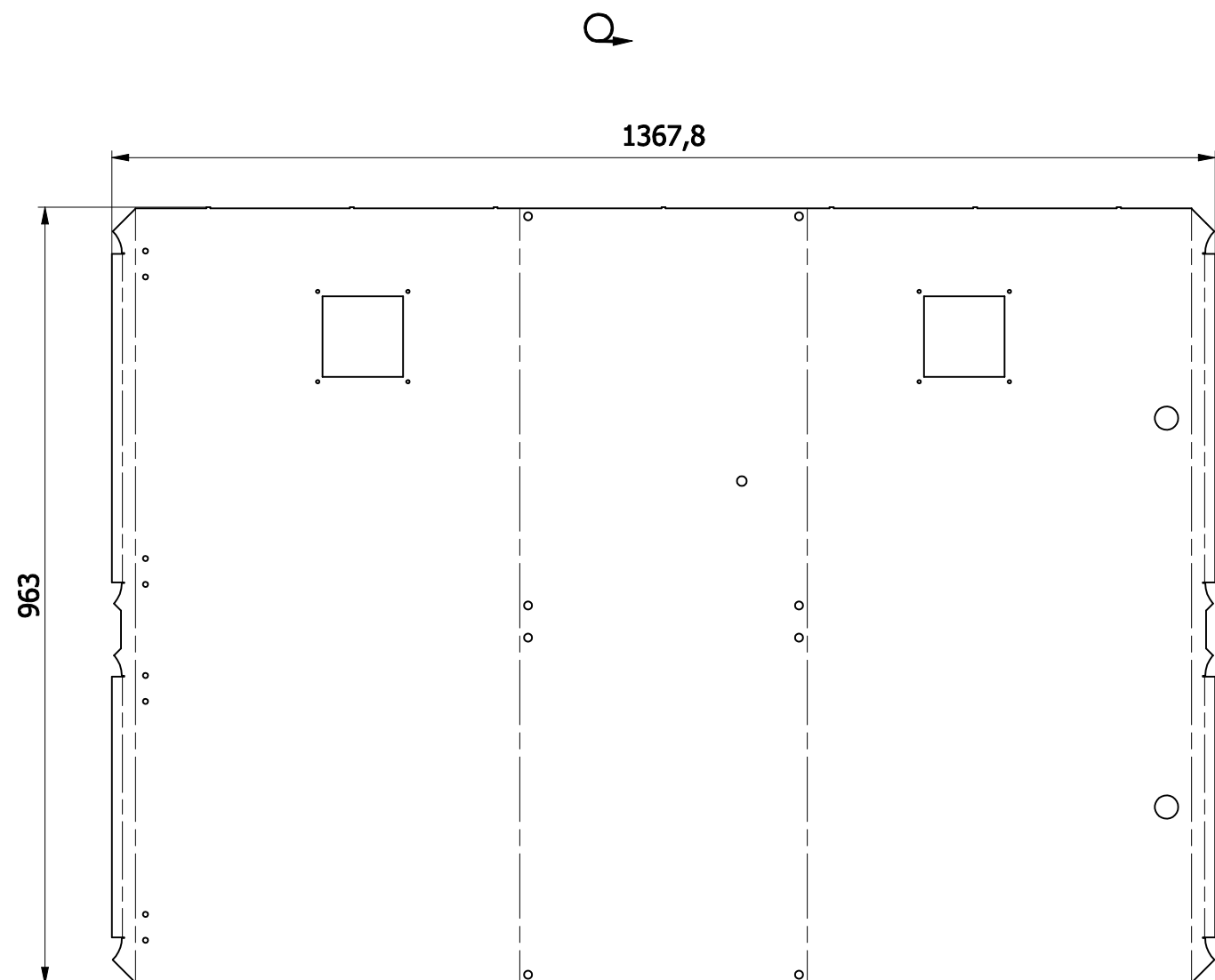
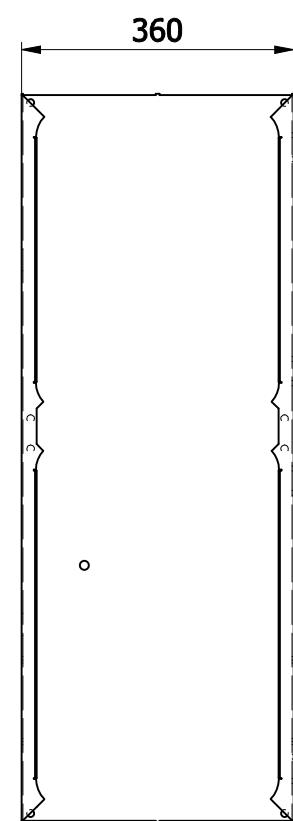
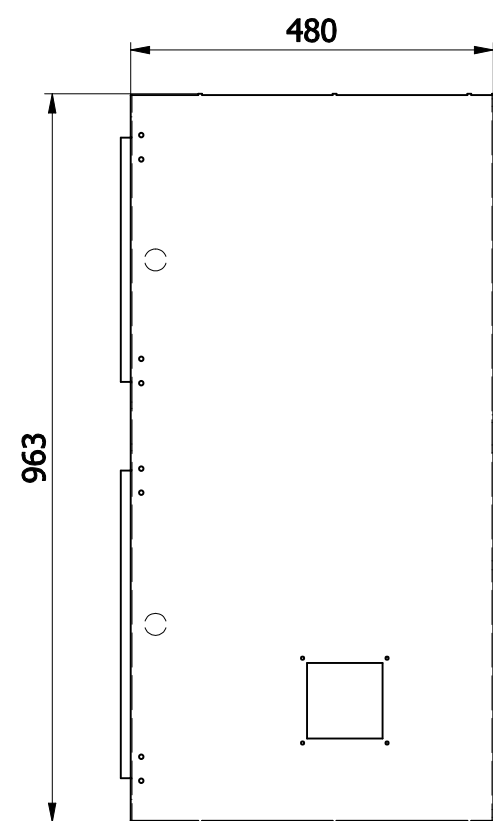
#### POZNÁMKY:

LISOVACÍ ŠROUBY POZ. 7 NALISOVAT PŘED SVAŘENÍM SKŘÍNĚ SILOU 44,5 kN  
SVARY PROVÉST VE TŘÍDĚ KVALITY C DLE ČSN EN ISO 5817  
TŘÍDA PROVEDENÍ EXC1 DLE ČSN EN 1090-2  
NETOLEROVANÉ ROZMĚRY DLE ČSN EN ISO 13920-BF

LAKOVAT PRÁŠKOVOU BARVOU VENKOVNÍ ODSŤÍN RAL 7042

7	2	Šroub lisovací CHS-M6-15	Protech	A2	0,004
6	1	Přepážka	700441 - 00 01 04	1.4301	3,054
5	8	Zaoblení rohu	700441 - 00 01 06	1.4301	0,013
4	1	Oddělovací plech	700441 - 00 01 05	1.4301	0,311
3	1	Bočnice levá	700441 - 00 01 03	1.4301	2,831
2	1	Bočnice pravá	700441 - 00 01 02	1.4301	2,871
1	1	Základna skříně	700441 - 00 01 01	1.4301	20,678
Poz.	KS	Název(Výrobce, o.č., poznámka)	Č.výkresu (Norma-Rozm.)	Materiál	Hm.[kg]

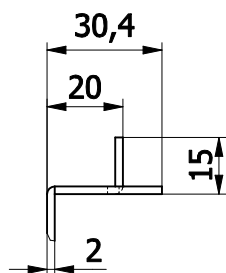
Revize dok.					Celková hmotnost: Není k dispozici			
Měřítko  1:10	Kreslil    Fridrich		Změna			Datum	Podpis	Index změny
	Navrhl    Fridrich							
	Přezkoušel							
	Výr.proj.	Schválil						
	Technolog	Dne 15.03.2021						
		Typ	Skupina	Starý výkres		Nový výkres		
		Název			Číslo výkresu			
		Skříň článku lakovaná			700446 - 00 01 00			
					List                      Listů			



POZNÁMKY:  
NETOLEROVANÉ ROZMĚRY DLE ČSN ISO 2768-mK

INDEX	ZMĚNA	DATUM	PODPIS	
ZN.MAT.	1.4301	HMOTNOST kg		MĚŘ.
ROZM.POLOT.	Plech tl.2x963x1367,8	20,678 kg		1:10
Č.POM.ZAŘ.		Č.SN.		TR.Č.
VYPR.	Fridrich	POZN.		Č.VÝKR.
PŘEZK.				
TECHN.	SCHVÁLIL	DNE	15.03.2021	OBJ.Č.
NÁZEV	TYP	Č.v.		
	Základna skříně		700441 - 00 01 01	
		LISTŮ		LIST

A ( 1 : 2 )



357,5

507,1

A



478

479,5

2

20

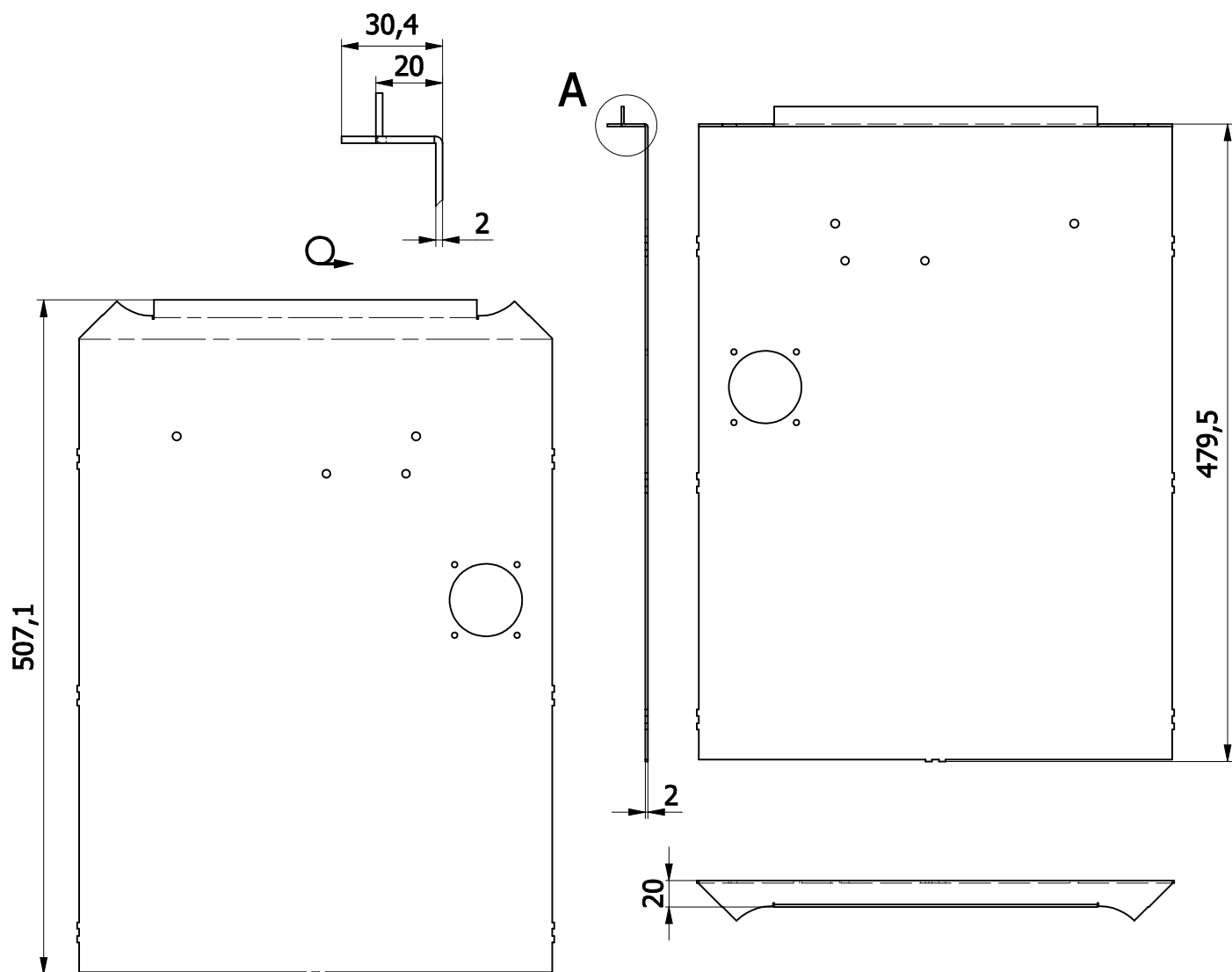
BROUŠENÁ PLOCHA

POZNÁMKY:

NETOLEROVANÉ ROZMĚRY DLE ČSN ISO 2768-mK

INDEX		ZMĚNA		DATUM		PODPIS			
ZN.MAT.		1.4301			HMOTNOST kg			MĚŘ.	
ROZM.POLOT.		Plech tl.2x357,5x507,1			2,871 kg			1:5	
Č.POM.ZAŘ.		R.D.			Č.SN.			TŘ.Č.	
VYPR.					POZN.			Č.VÝKR.	
PŘEZK.									
TECHN.		SCHVÁLIL			DNE 15.03.2021			OBJ.Č.	
NÁZEV		TYP			Č.v.				
		Bočnice pravá			700441 - 00 01 02				
					LISTŮ				
					LIST				

A ( 1 : 2 )

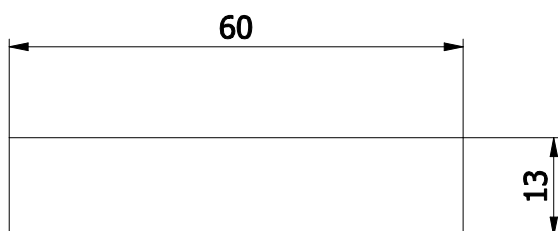
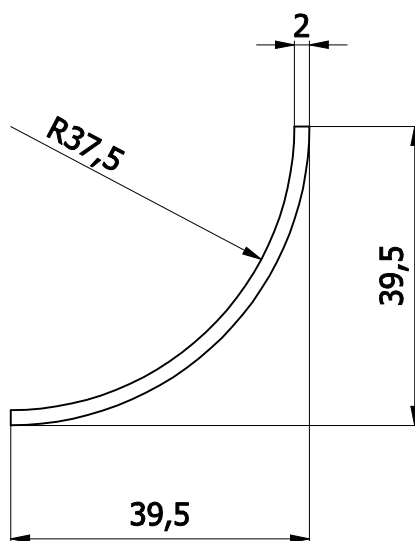


**POZNÁMKY:**  
**NETOLEROVANÉ ROZMĚRY DLE ČSN ISO 2768-mK**

INDEX	ZMĚNA	DATUM	PODPIS	
ZN.MAT.	1.4301	HMOTNOST kg		MĚŘ.
ROZM.POLOT.	Plech tl.2x359x507,1	2,831 kg		1:5
Č.POM.ZAŘ.		Č.SN.		TŘ.Č.
VYPR.	Fridrich	POZN.		Č.VÝKR.
PŘEZK.				
TECHN.	SCHVÁLIL	DNE	15.03.2021	OBJ.Č.
NÁZEV	TYP	Č.v.		
	<b>Bočnice levá</b>		<b>700441 - 00 01 03</b>	
		LISTŮ		LIST

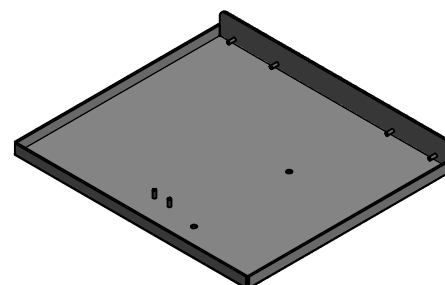
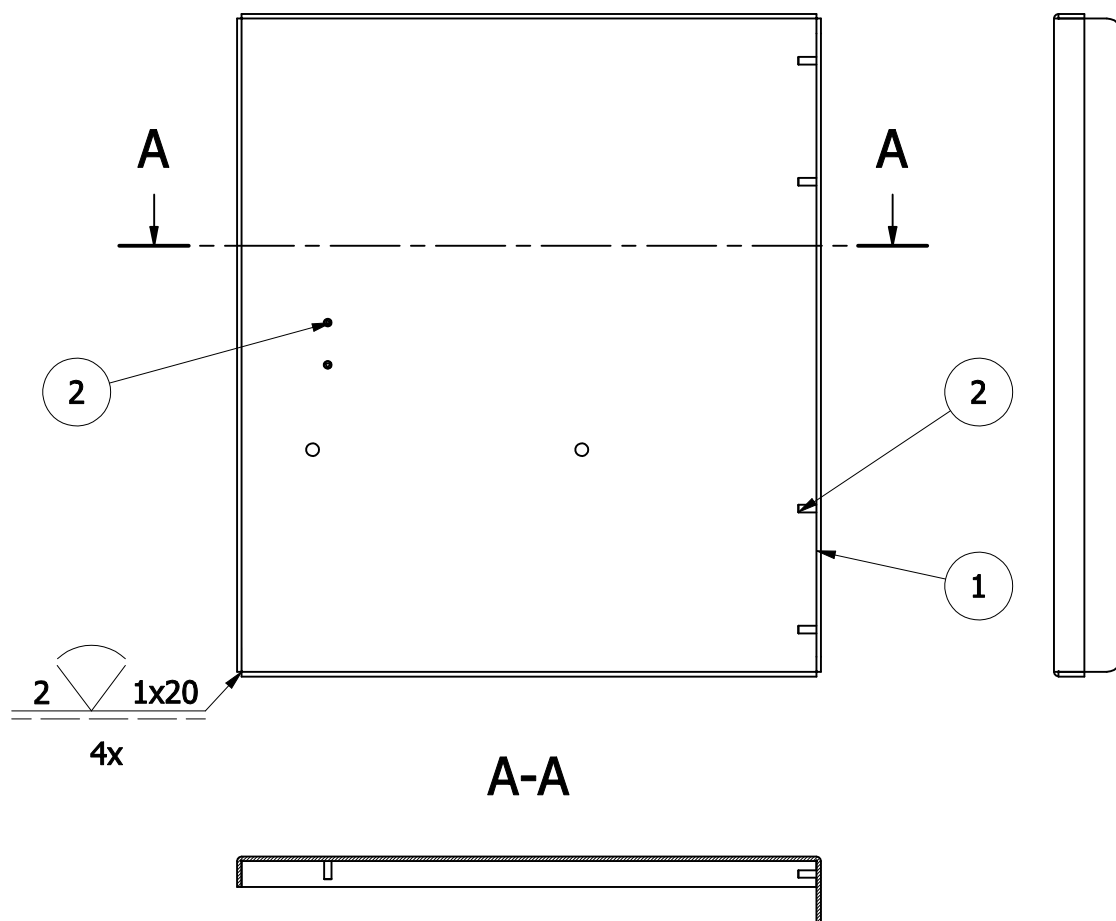






**POZNÁMKY:**  
NETOLEROVANÉ ROZMĚRY DLE ČSN ISO 2768-mK

INDEX	ZMĚNA	DATUM	PODPIS	
ZN.MAT. 1.4301		HMOTNOST kg 0,013 kg		MĚŘ. 1:1
ROZM.POLOT. Plech tl. 2x13x60		Č.SN.		TŘ.Č.
Č.POM.ZAŘ.		POZN.		Č.VÝKR.
VYPR. Fridrich		DNE 15.03.2021		OBJ.Č.
PŘEZK.		Č.v.		
TECHN. SCHVÁLIL		700441 - 00 01 06		
NÁZEV TYP		LISTŮ		LIST
Zaoblení rohu				



# POZNÁMKY:

SVARY PROVÉST VE TŘÍDĚ KVALITY C DLE ČSN EN ISO 5817

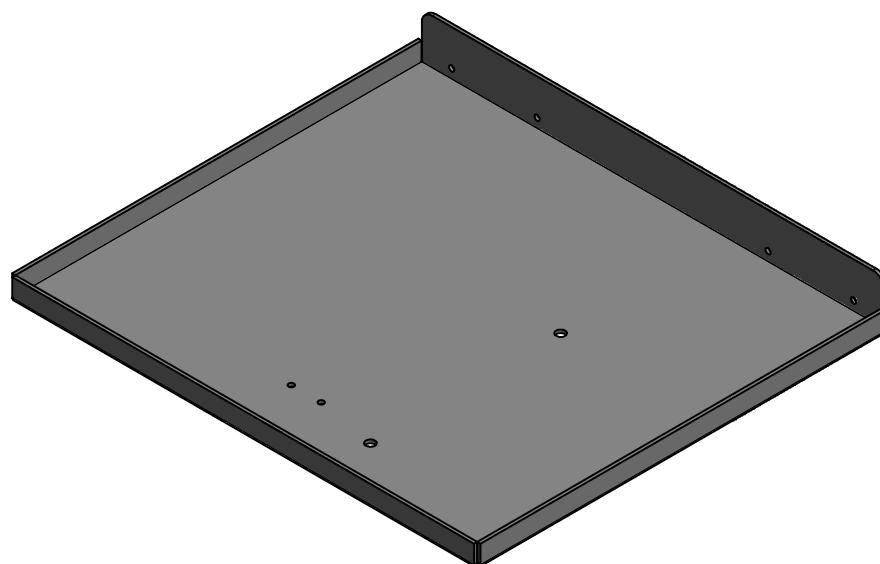
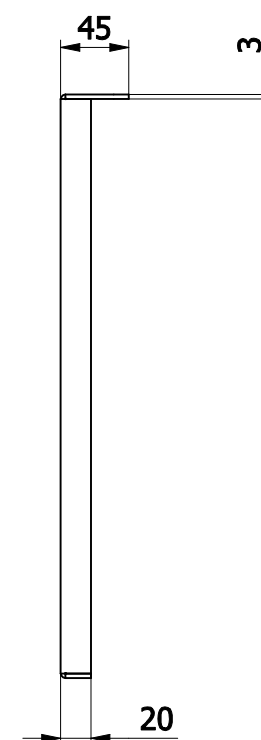
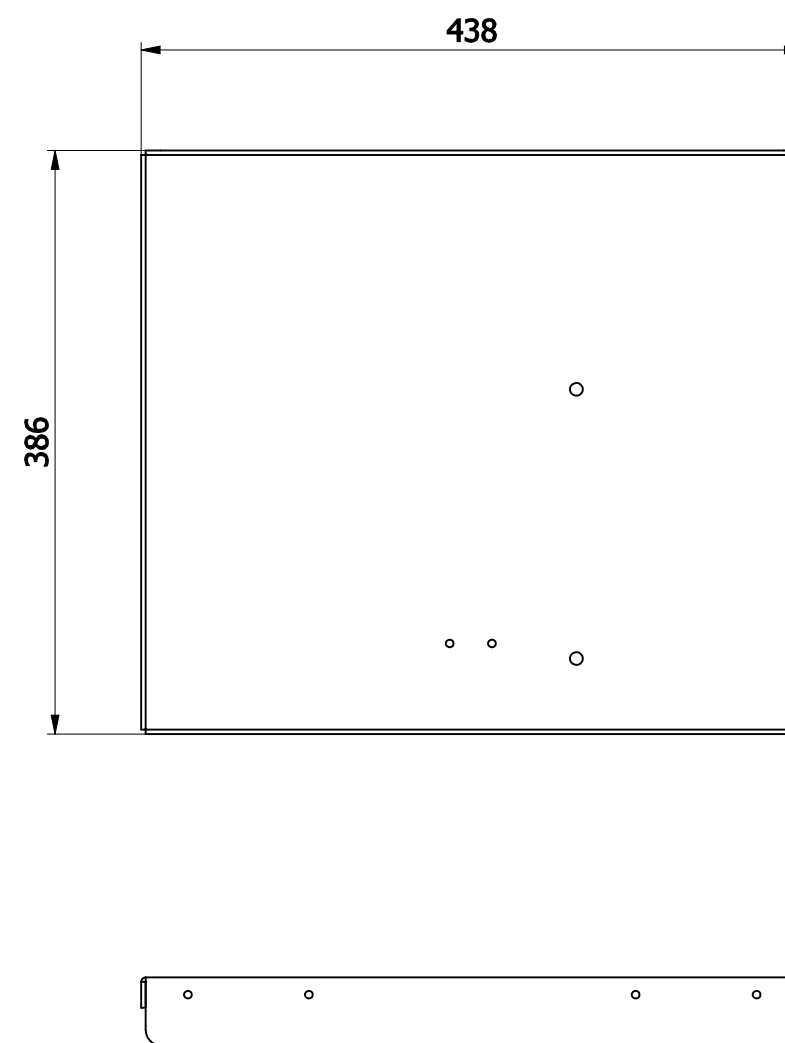
TŘÍDA PROVEDENÍ EXC1 DLE ČSN EN 1090-2

NETOLEROVANÉ ROZMĚRY DLE ČSN EN ISO 13920-BF

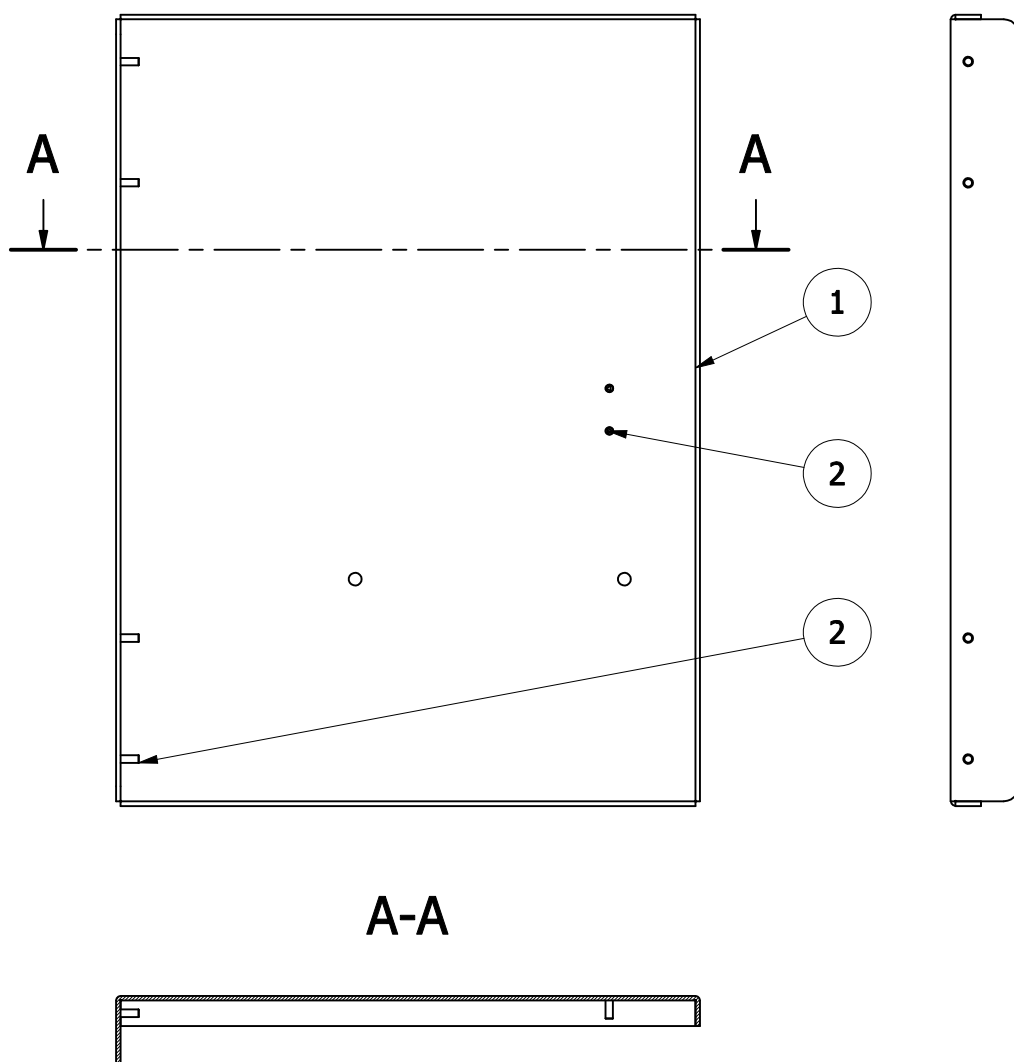
LAKOVAT PRÁŠKOVOU BARVOU VENKOVNÍ ODSŤÍN RAL 7042

LISOVACÍ ŠROUB POZ. 2 LISOVAT SILOU 32,5 kN

2	6	Šroub lisovací CHS- M5-15		Protech	A2	0,002			
1	1	Víko levé		700446 - 00 02 01	1.4301	4,947			
Poz.	KS	Název(Výrobce, o.č., poznámka)		Č.výkresu (Norma-Rozm.)	Materiál	Hm.[kg]			
Revize dok.				Celková hmotnost: 4,961 kg					
Měřítko  1:5	Kreslil     Fridrich		Změna			Datum	Podpis	Index změny	
	Navrhl     Fridrich								
	Přezkoušel								
	Výr.proj.	Schválil							
	Technolog								Dne 16.03.2021
		Typ	Skupina	Starý výkres		Nový výkres			
		Název			Číslo výkresu				
		Víko levé lakované			700446 - 00 02 00				
					List	Listů			



INDEX	ZMĚNA	DATUM	PODPIS	
ZN.MAT. 1.4301		HMOTNOST kg		MĚŘ.
ROZM.POLOT. Plech tl.3x439,4x466,4		4,947 kg		1:5
Č.POM.ZAŘ.	R.D.	Č.SN.	TŘ.Č.	
VYPR. Fridrich		POZN.	Č.VÝKR.	
PŘEZK.				
TECHN. SCHVÁLIL		DNE 16.03.2021	OBJ.Č.	
NÁZEV TYP		Č.v.		
Víko levé		700446 - 00 02 01		
		LISTŮ LIST		



A-A

# POZNÁMKY:

SVARY PROVÉST VE TŘÍDĚ KVALITY C DLE ČSN EN ISO 5817

TŘÍDA PROVEDENÍ EXC1 DLE ČSN EN 1090-2

NETOLEROVANÉ ROZMĚRY DLE ČSN EN ISO 13920-BF

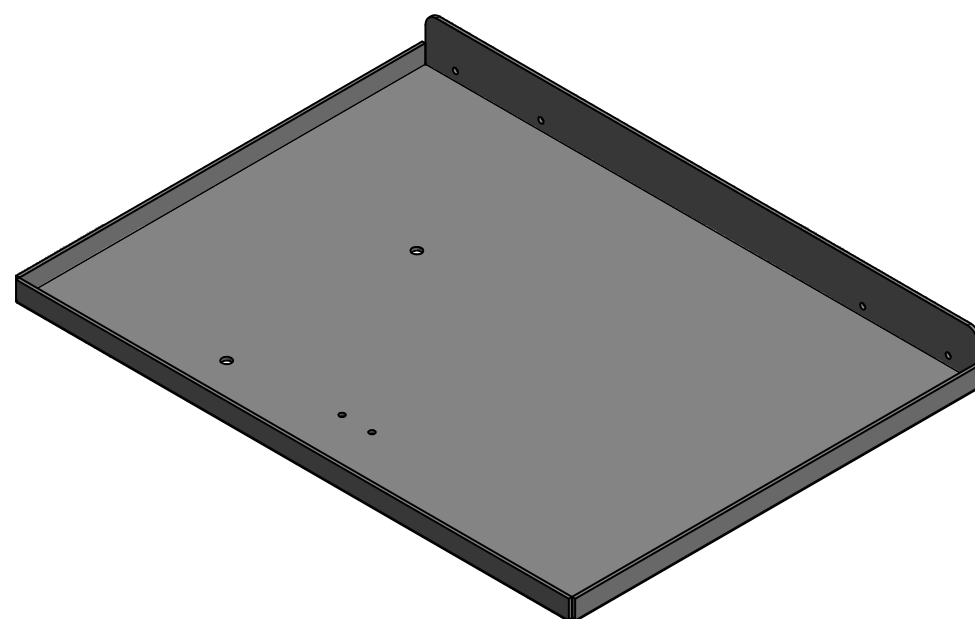
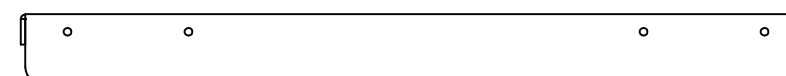
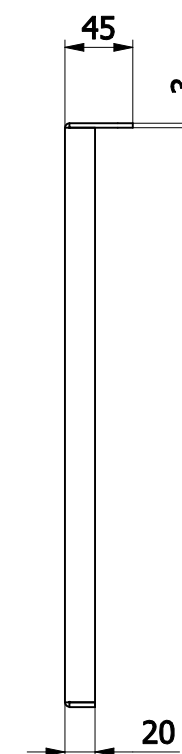
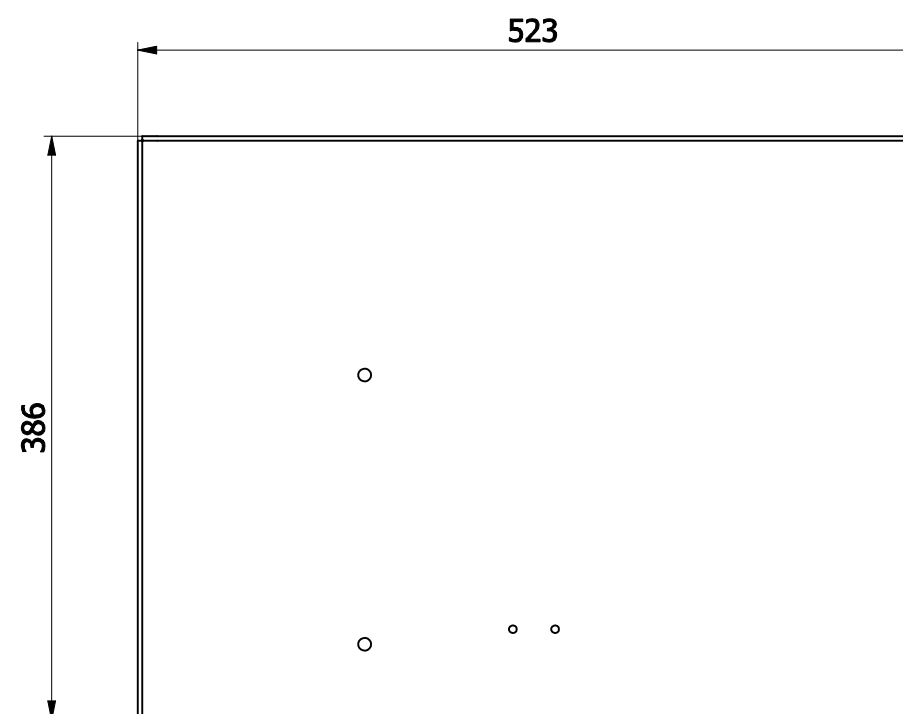
LAKOVAT PRÁŠKOVOU BARVOU VENKOVNÍ ODSTÍN RAL 7042

LISOVACÍ ŠROUB POZ. 2 LISOVAT SILOU 32,5 kN

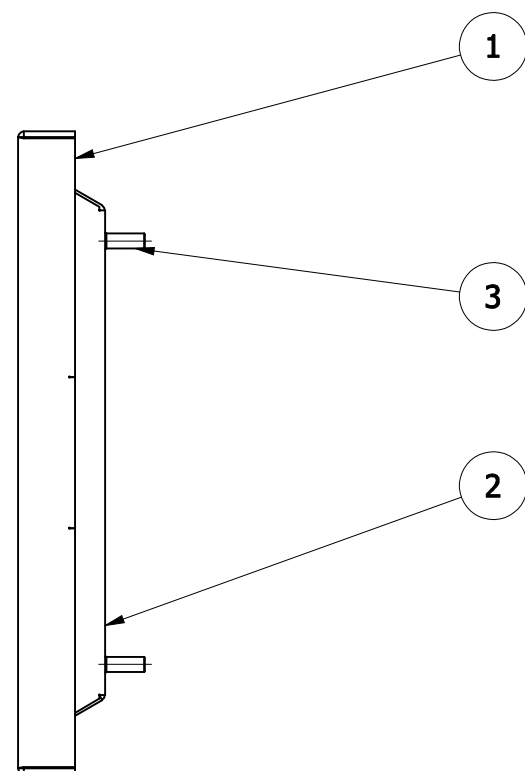
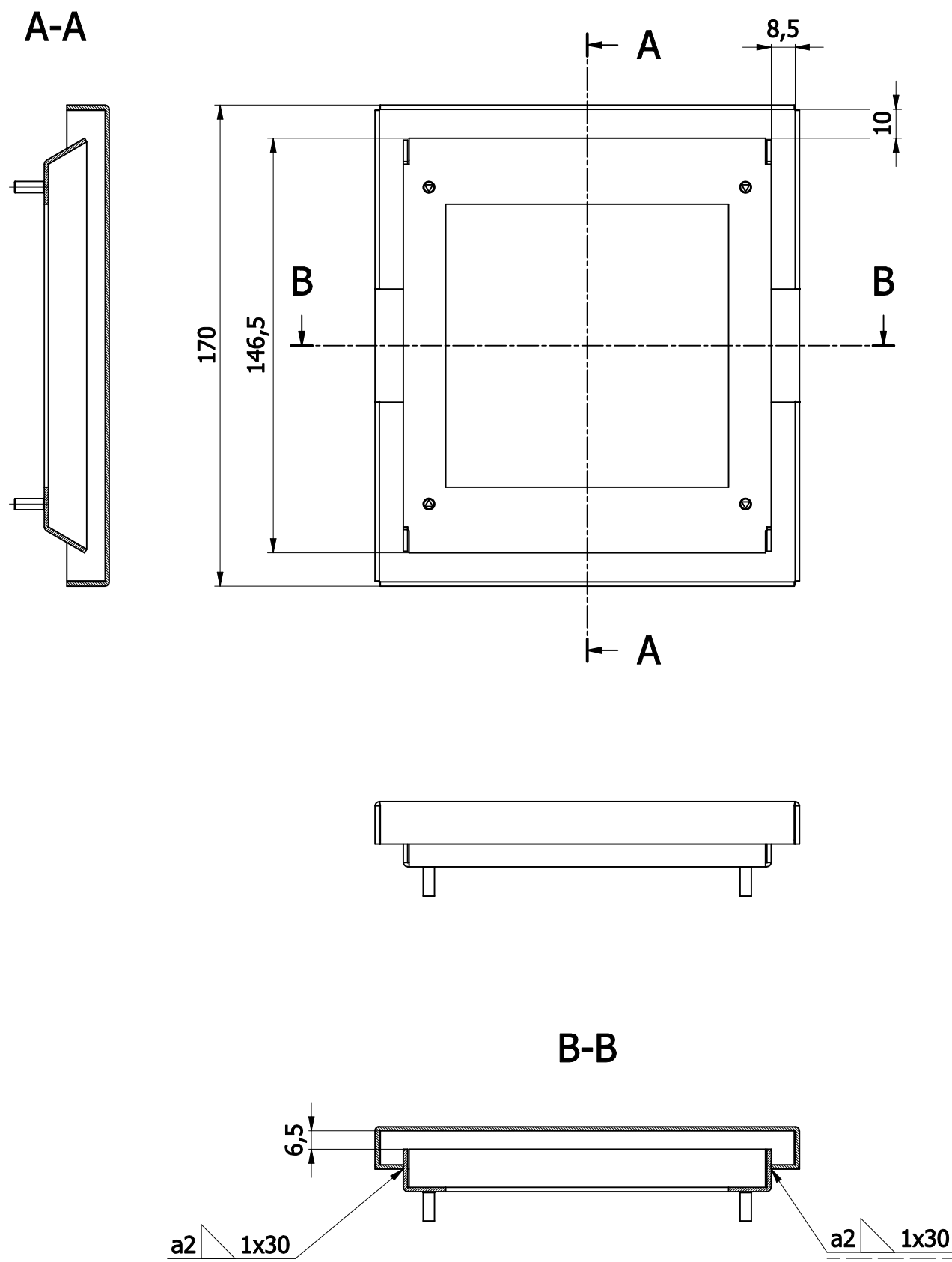
2	6	Šroub lisovací CHS- M5-15	Protech	A2	0,002
1	1	Víko pravé	700446 - 00 03 01	1.4301	5,852
Poz.	KS	Název(Výrobce, o.č., poznámka)	Č.výkresu (Norma-Rozm.)	Materiál	Hm.[kg]
Revize dok.	Celková hmotnost: 5,867 kg				

Měřítko  <b>1:5</b>	Kreslil      Fridrich		Změna	Datum	Podpis	Index změny
	Navrhl      Fridrich					
	Přezkoušel					
	Výr.proj.	Schválil				
	Technolog	Dne 15.03.2021				

	Typ	Skupina	Starý výkres	Nový výkres
	Název	<p><b>Víko pravé lakované</b></p> <p>Číslo výkresu <b>700446 - 00 03 00</b></p> <p>List Listů</p>		



INDEX	ZMĚNA		DATUM	PODPIS	
ZN.MAT.	1.4301		HMOTNOST kg		MĚŘ.
ROZM.POLOT.	Plech tl.3x439,4x551,4		5,852 kg		1:5
Č.POM.ZAŘ.		R.D.	Č.SN.		TŘ.Č.
VYPR.	Fridrich		POZN.		Č.VÝKR.
PŘEZK.					
TECHN.	SCHVÁLIL		DNE 15.03.2021		OBJ.Č.
NÁZEV	TYP		Č.V.		
Víko pravé			700446 - 00 03 01		
			LISTŮ	LIST	



**POZNÁMKY:**

LISOVACÍ ŠROUBY POZ. 3 NALISOVAT PŘED SVAŘENÍM SILOU 26,7 kN  
SVÁRY PROVÉST VE TŘÍDĚ KVALITY C DLE ČSN EN ISO 5817  
TŘÍDA PROVEDENÍ EXC1 DLE ČSN EN 1090-2  
NETOLEROVANÉ ROZMĚRY DLE ČSN EN ISO 13920-BF

LAKOVAT PRÁŠKOVOU BARVOU VENKOVNÍ ODSTÍN RAL 7042

3	4	Šroub lisovací CHS- M4-12	(Protech)	A2	0,001	
2	1	Clona vnitřní	700446 - 00 04 02	1.4301	0,173	
1	1	Clona vnější	700446 - 00 04 01	1.4301	0,413	
Poz.	KS	Název(Výrobce, o.č., poznámka)	Č.výkresu (Norma-Rozm.)	Materiál	Hm.[kg]	
Revize dok.	Celková hmotnost: 0,580 kg					
Měřítko  1:2	Kreslil      Fridrich		Změna	Datum	Podpis	Index změny
	Navrhl      Fridrich					
	Přezkoušel					
	Výr.proj.	Schválil				
	Technolog	Dne 16.03.2021				
Typ		Skupina	Starý výkres	Nový výkres		
Název		Číslo výkresu				
		Clona svařená		700446 - 00 04 00		
				List                      Listů		

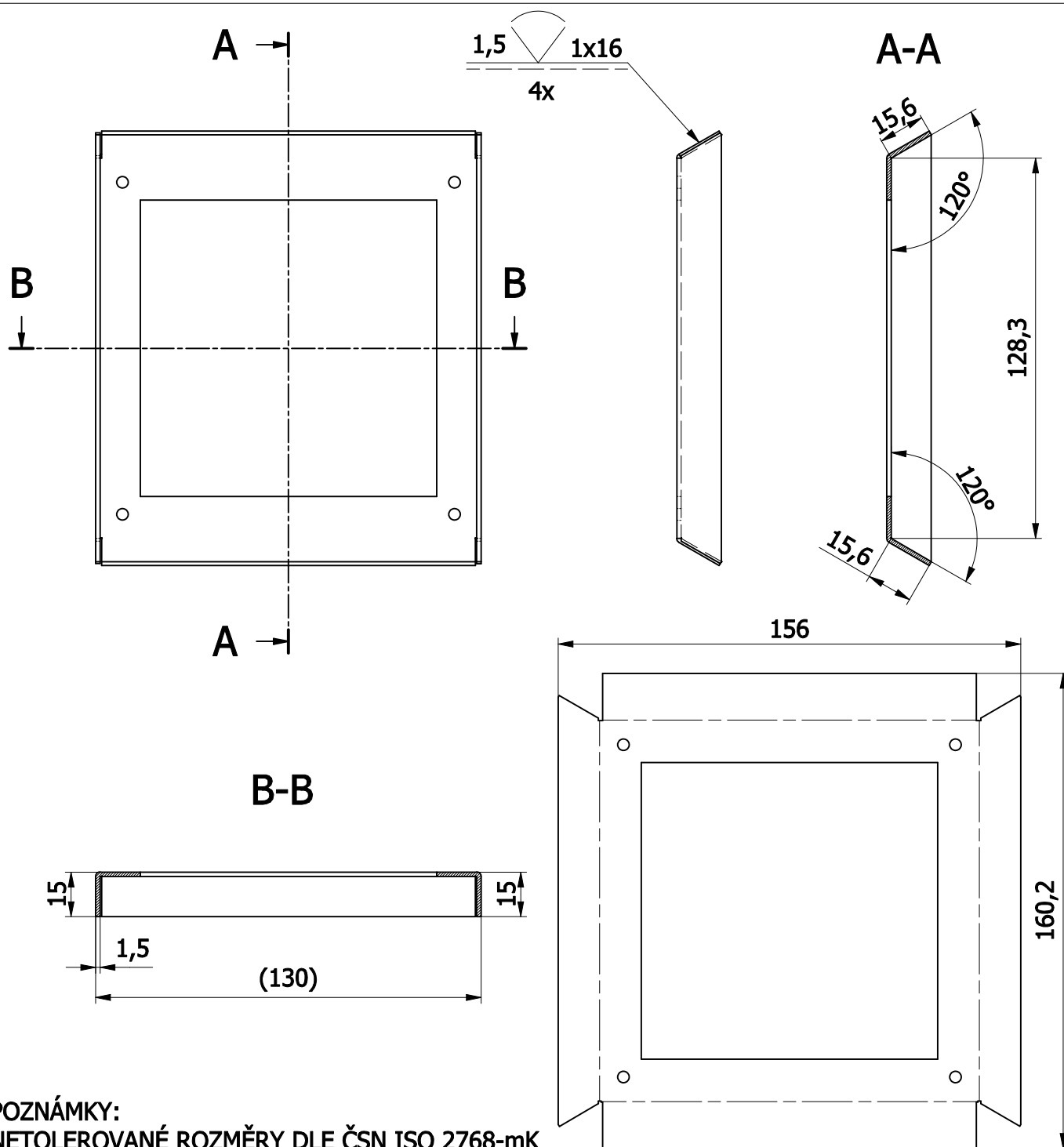


Technical drawing of a rectangular profile. The overall length is 150. The overall height is 15. The top flange has a width of 10. The web has a thickness of 1,5.

NETOLEROVANÉ ROZMĚRY DLE ČSN ISO 2768-mK  
SVARY PROVÉST VE TŘÍDĚ KVALITY C DLE ČSN EN ISO 5817  
TŘÍDA PROVEDENÍ EXC1 DLE ČSN EN 1090-2  
NETOLEROVANÉ ROZMĚRY DLE ČSN EN ISO 13920-BF

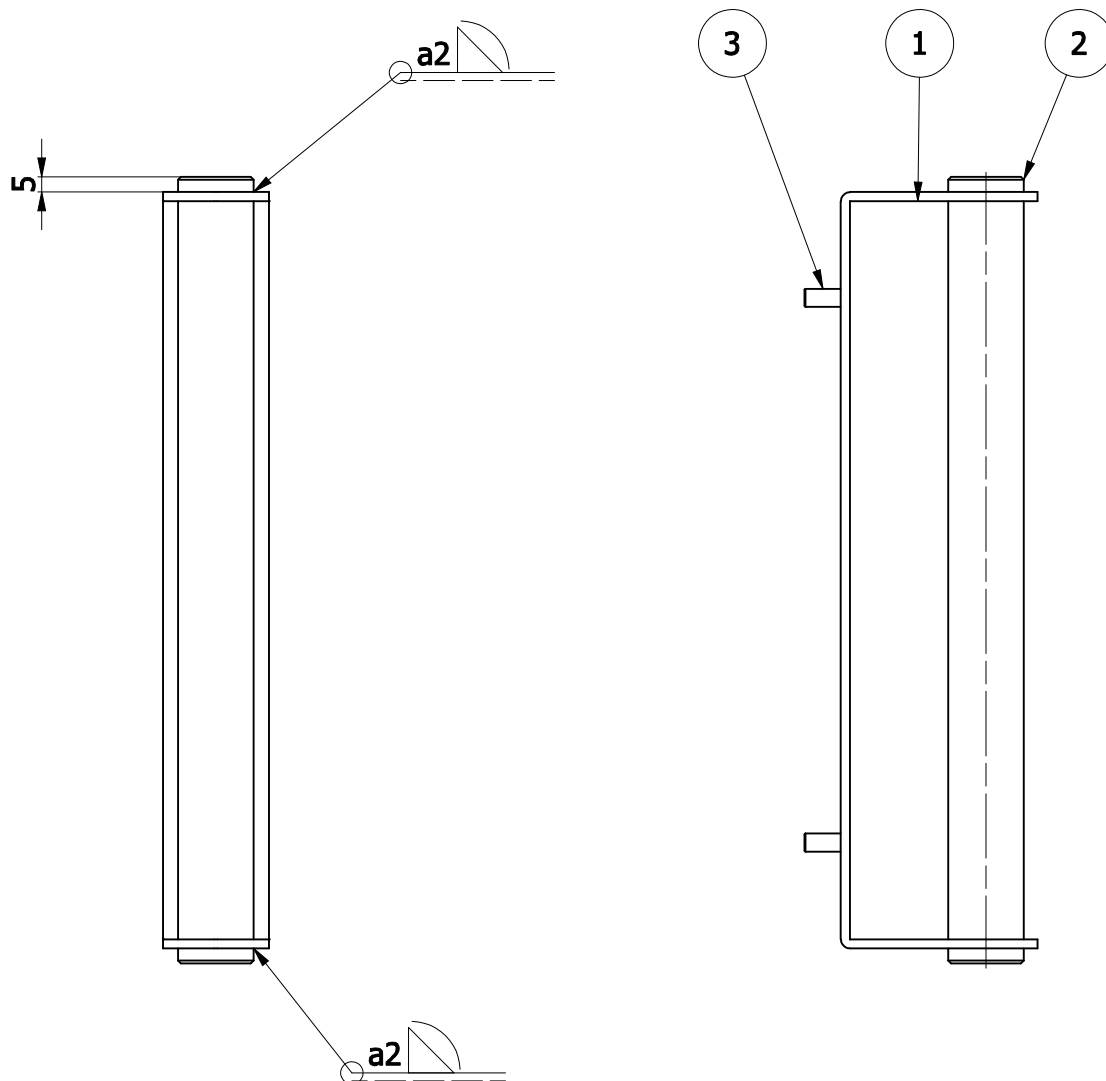
INDEX	ZMĚNA	DATUM	PODPIS	
ZN.MAT.	S235JR	HMOTNOST	kg	MĚŘ.
ROZM.POLOT.	Plech tl.1,5x192x196		0,405 kg	1:2
Č.POM.ZAŘ.		Č.SN.		TŘ.Č.
VYPR.	Fridrich	POZN.		Č.VÝKR.
PŘEZK.				
TECHN.	SCHVÁLIL	DNE	17.03.2021	OBJ.Č.
NÁZEV	TYP	Č.v.		
Clona vnější		700446 - 00 04 01		
		LISTŮ	LIST	





**POZNÁMKY:**  
 NETOLEROVANÉ ROZMĚRY DLE ČSN ISO 2768-mK  
 SVARY PROVÉST VE TŘÍDĚ KVALITY C DLE ČSN EN ISO 5817  
 TŘÍDA PROVEDENÍ EXC1 DLE ČSN EN 1090-2  
 NETOLEROVANÉ ROZMĚRY DLE ČSN EN ISO 13920-BF

INDEX			DATUM			
ZMĚNA						
ZN.MAT. S235JR			HMOTNOST kg			MĚŘ. 1:2
ROZM.POLOT. Plech tl.1,5x156x160,2			0,170 kg			
Č.POM.ZAŘ.		R.D.	Č.SN.		TŘ.Č.	
VYPR. Fridrich			POZN.		Č.VÝKR.	
PŘEZK.						
TECHN.		SCHVÁLIL		DNE 17.03.2021		OBJ.Č.
NÁZEV TYP			Č.v.			
Clona vnitřní			700446 - 00 04 02			
			LISTŮ			LIST



# POZNÁMKY:

LISOVACÍ ŠROUBY POZ. 3 NALISOVAT PŘED SVAŘENÍM SKŘÍNĚ SILOU 44,5 kN  
SVARY PROVÉST VE TŘÍDĚ KVALITY C DLE ČSN EN ISO 5817  
TŘÍDA PROVEDENÍ EXC1 DLE ČSN EN 1090-2  
NETOLEROVANÉ ROZMĚRY DLE ČSN EN ISO 13920-BF

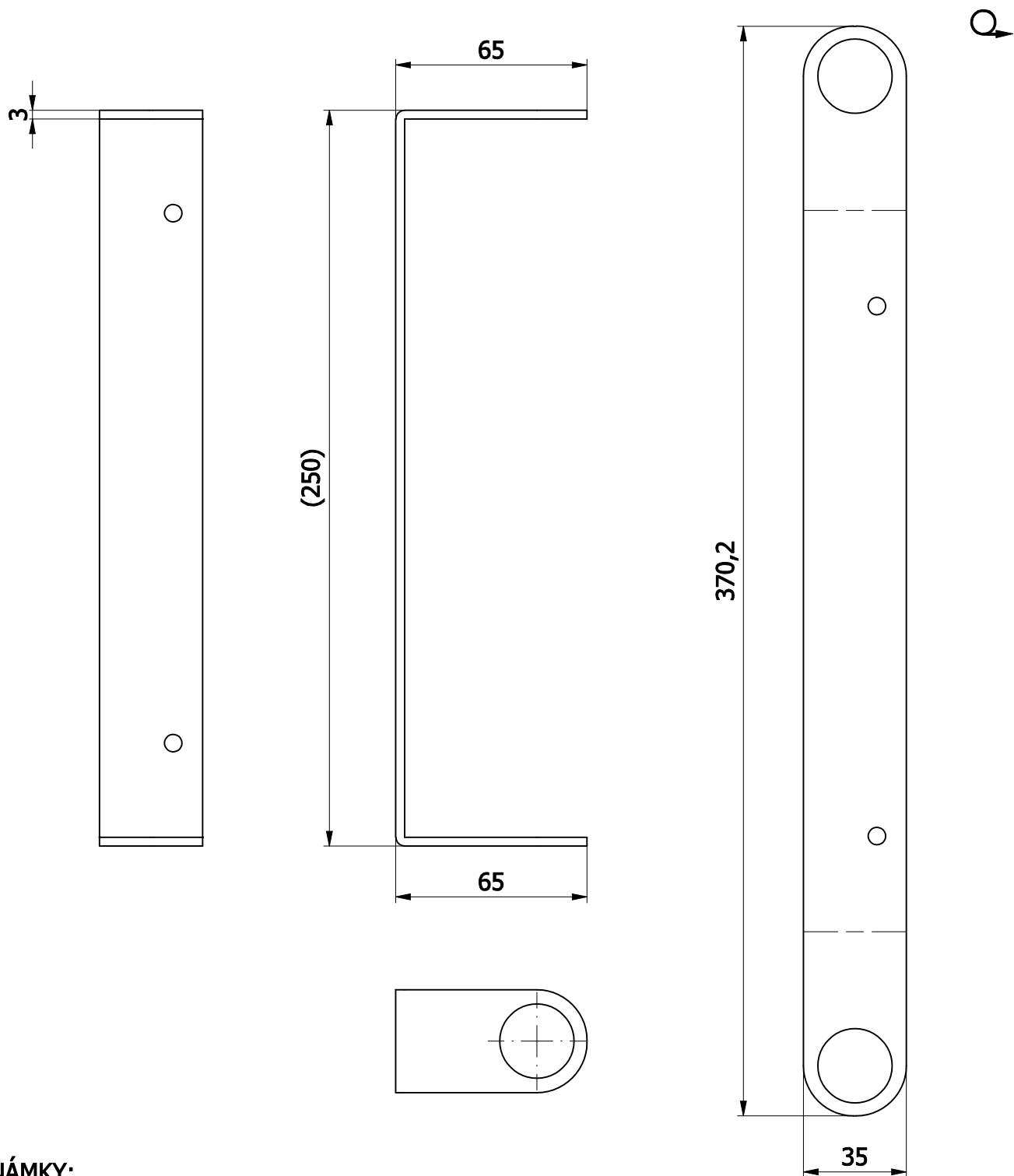
LAKOVAT PRÁŠKOVOU BARVOU VENKOVNÍ ODSTÍN RAL 7042

3	2	Šroub lisovací CHS-M6-15	Protech	A2	0,004
2	1	Trubka	700446 - 00 05 02	1.4301	0,3
1	1	Madlo	700446 - 00 05 01	1.4301	0,282
Poz.	KS	Název(Výrobce, o.č., poznámka)	Č.výkresu (Norma-Rozm.)	Materiál	Hm.[kg]

Revize dok. Celková hmotnost: 0,589 kg

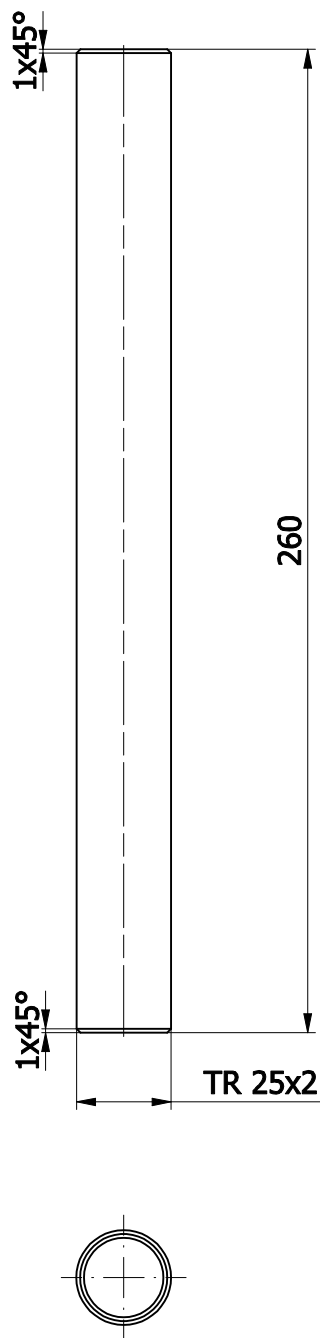
Měřítko  <b>2:5</b>	Kreslil      Fridrich		Změna		Datum		Podpis	Index změny
	Navrhl      Fridrich							
	Přezkoušel							
	Výr.proj.	Schválil						
	Technolog	Dne 15.03.2021						

	Typ	Skupina	Starý výkres	Nový výkres
	Název	<div>Madlo svařené</div> <div>700446 - 00 05 00</div> <div>List Listů</div>		



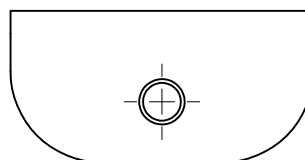
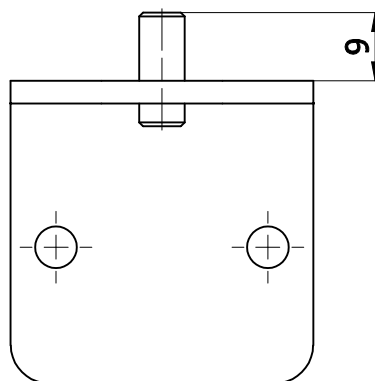
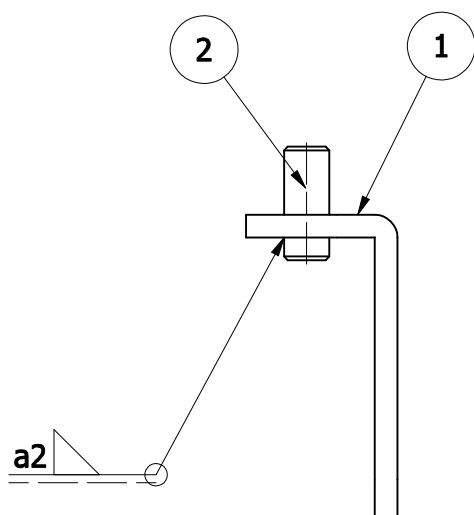
**POZNÁMKY:**  
**NETOLEROVANÉ ROZMĚRY DLE ČSN ISO 2768-mK**

INDEX	ZMĚNA	DATUM	PODPIS	
ZN.MAT.	1.4301	HMOTNOST kg		MĚŘ.
ROZM.POLOT.	Plech tl.3x35x370,2	0,282 kg		1:2
Č.POM.ZAŘ.		Č.SN.		TŘ.Č.
VYPR.	Fridrich	POZN.		Č.VÝKR.
PŘEZK.				
TECHN.	SCHVÁLIL	DNE	15.03.2021	OBJ.Č.
NÁZEV	TYP	Č.v.		
	Madlo		700446 - 00 05 01	
		LISTŮ		LIST



POZNÁMKY:  
NETOLEROVANÉ ROZMĚRY DLE ČSN ISO 2768-mK

INDEX	ZMĚNA		DATUM	PODPIS	
ZN.MAT. 1.4301			HMOTNOST kg		MĚŘ.
ROZM.POLOT. Trubka TR 25x2-260			0,300 kg		1:2
Č.POM.ZAŘ.		R.D.	Č.SN.	TŘ.Č.	
VYPR. Fridrich			POZN.	Č.VÝKR.	
PŘEZK.					
TECHN.		SCHVÁLIL	DNE 15.03.2021		OBJ.Č.
NÁZEV			Č.v.		
Trubka			700446 - 00 05 02		
			LISTŮ		
			LIST		



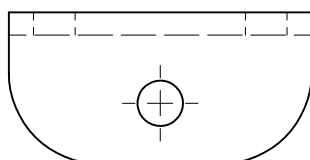
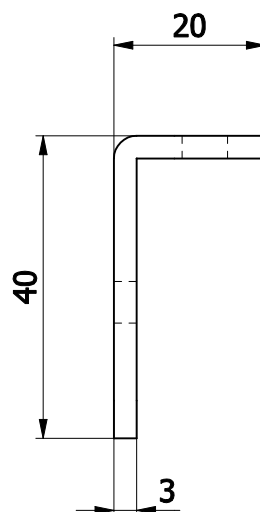
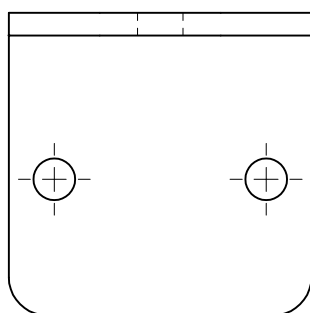
# POZNÁMKY:

SVARY PROVÉST VE TŘÍDĚ KVALITY C DLE ČSN EN ISO 5817

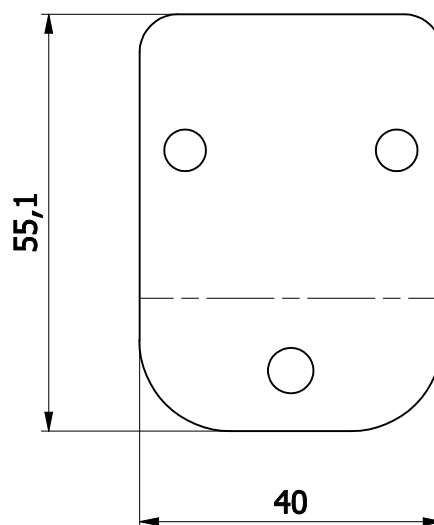
TŘÍDA PROVEDENÍ EXC1 DLE ČSN EN 1090-2

NETOLEROVANÉ ROZMĚRY DLE ČSN EN ISO 13920-BF

2	1	Čep zámku		700446 - 00 06 02	1.4301	0,003			
1	1	Kotva zámku		700446 - 00 06 01	1.4301	0,051			
Poz.	KS	Název(Výrobce, o.č., poznámka)		Č.výkresu (Norma-Rozm.)	Materiál	Hm.[kg]			
Revize dok.				Celková hmotnost: 0,054 kg					
Měřítko  1:1	Kreslil     Fridrich		Změna			Datum	Podpis	Index změny	
	Navrhl     Fridrich								
	Přezkoušel								
	Výr.proj.	Schválil							
	Technolog	Dne 15.03.2021							
		Typ	Skupina	Starý výkres		Nový výkres			
		Název			Číslo výkresu				
		Kotva zámku svařená			700446 - 00 06 00		List                      Listů		

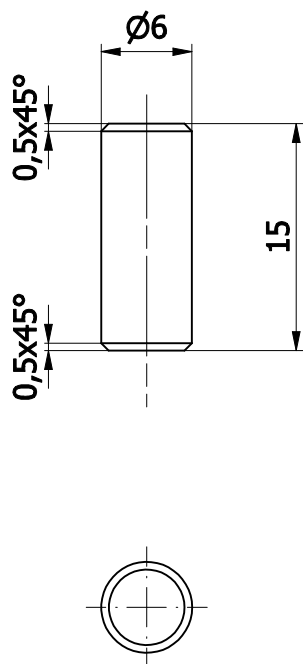


Q



**POZNÁMKY:**  
**NETOLEROVANÉ ROZMĚRY DLE ČSN ISO 2768-mK**

INDEX	ZMĚNA		DATUM	PODPIS	
ZN.MAT. 1.4301			HMOTNOST kg		MĚŘ.
ROZM.POLOT. Plech tl.3x40x55,1			0,051 kg		1:1
Č.POM.ZAŘ.		R.D.	Č.SN.		TŘ.Č.
VYPR. Fridrich			POZN.		Č.VÝKR.
PŘEZK.					
TECHN.		SCHVÁLIL		DNE 17.03.2021	OBJ.Č.
NÁZEV TYP			Č.v.		
Kotva zámku			700446 - 00 06 01		
			LISTŮ LIST		



**POZNÁMKY:**  
**NETOLEROVANÉ ROZMĚRY DLE ČSN ISO 2768-mK**

INDEX	ZMĚNA		DATUM	PODPIS	
ZN.MAT. 1.4301			HMOTNOST kg		MĚŘ.
ROZM.POLOT. Tyč pr.6x15			0,003 kg		2:1
Č.POM.ZAŘ.			Č.SN.	TŘ.Č.	
VYPR. Fridrich			POZN.	Č.VÝKR.	
PŘEZK.					
TECHN.		SCHVÁLIL	DNE 15.03.2021	OBJ.Č.	
NÁZEV			Č.v.		
TYP			700446 - 00 06 02		
Čep zámku			LISTŮ		
			LIST		