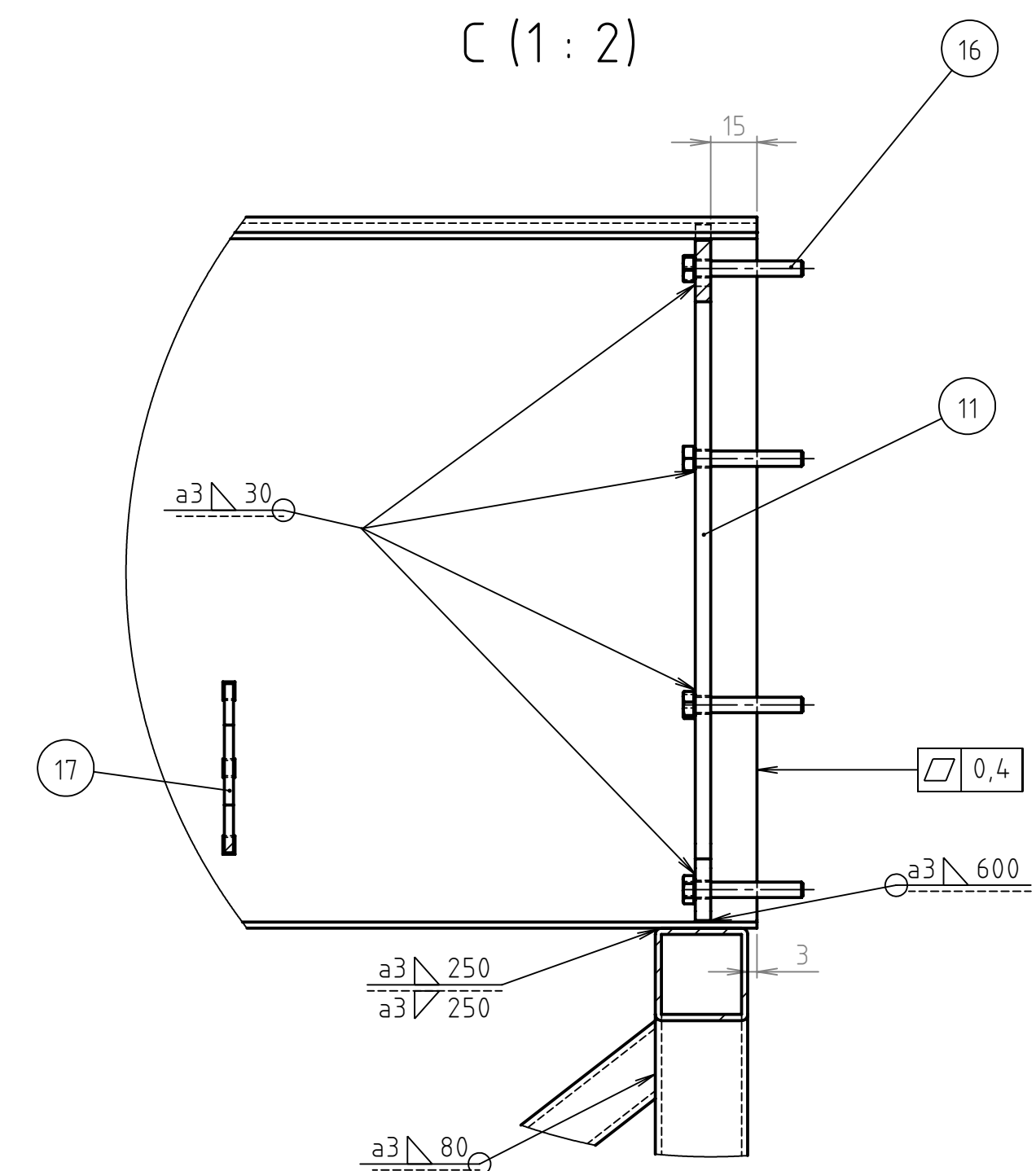
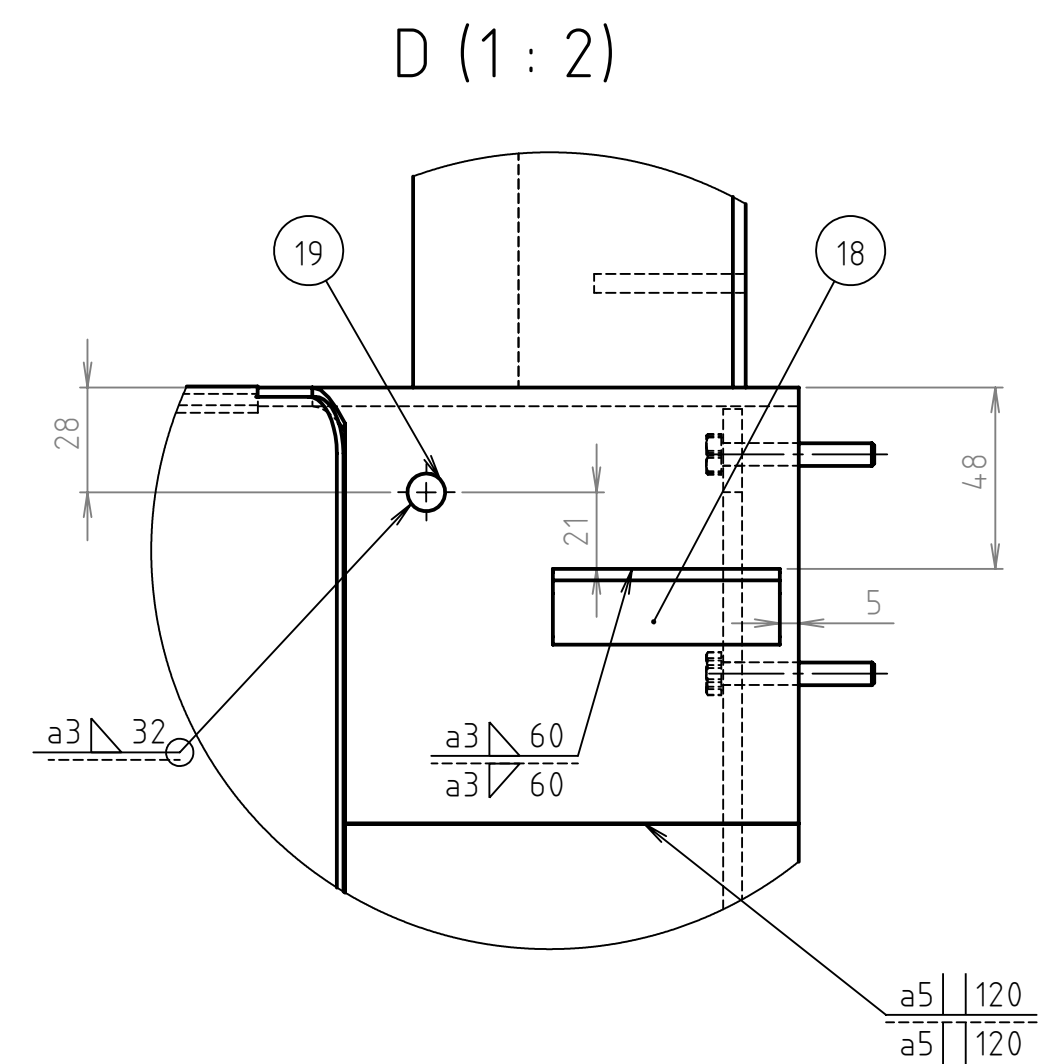
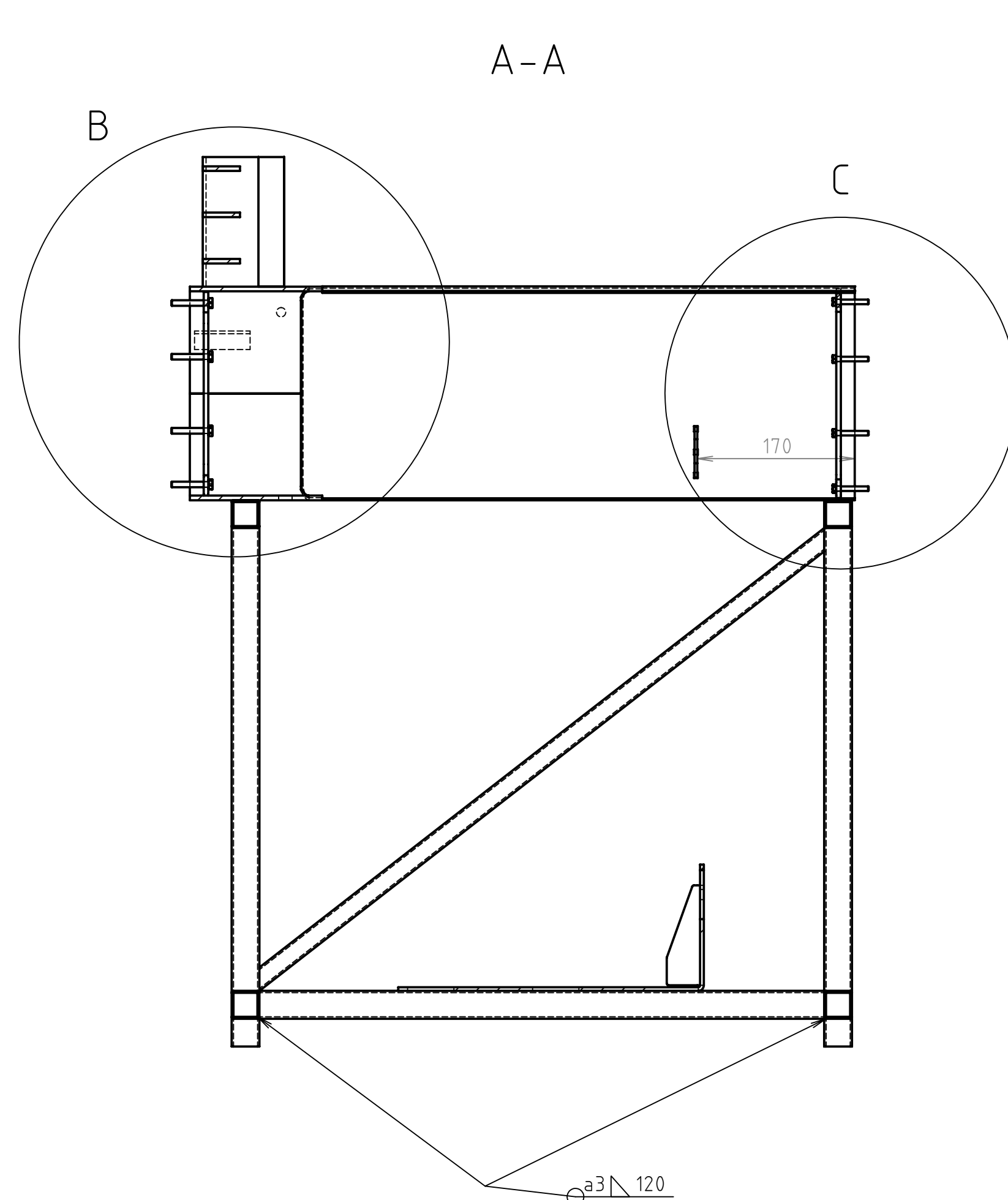
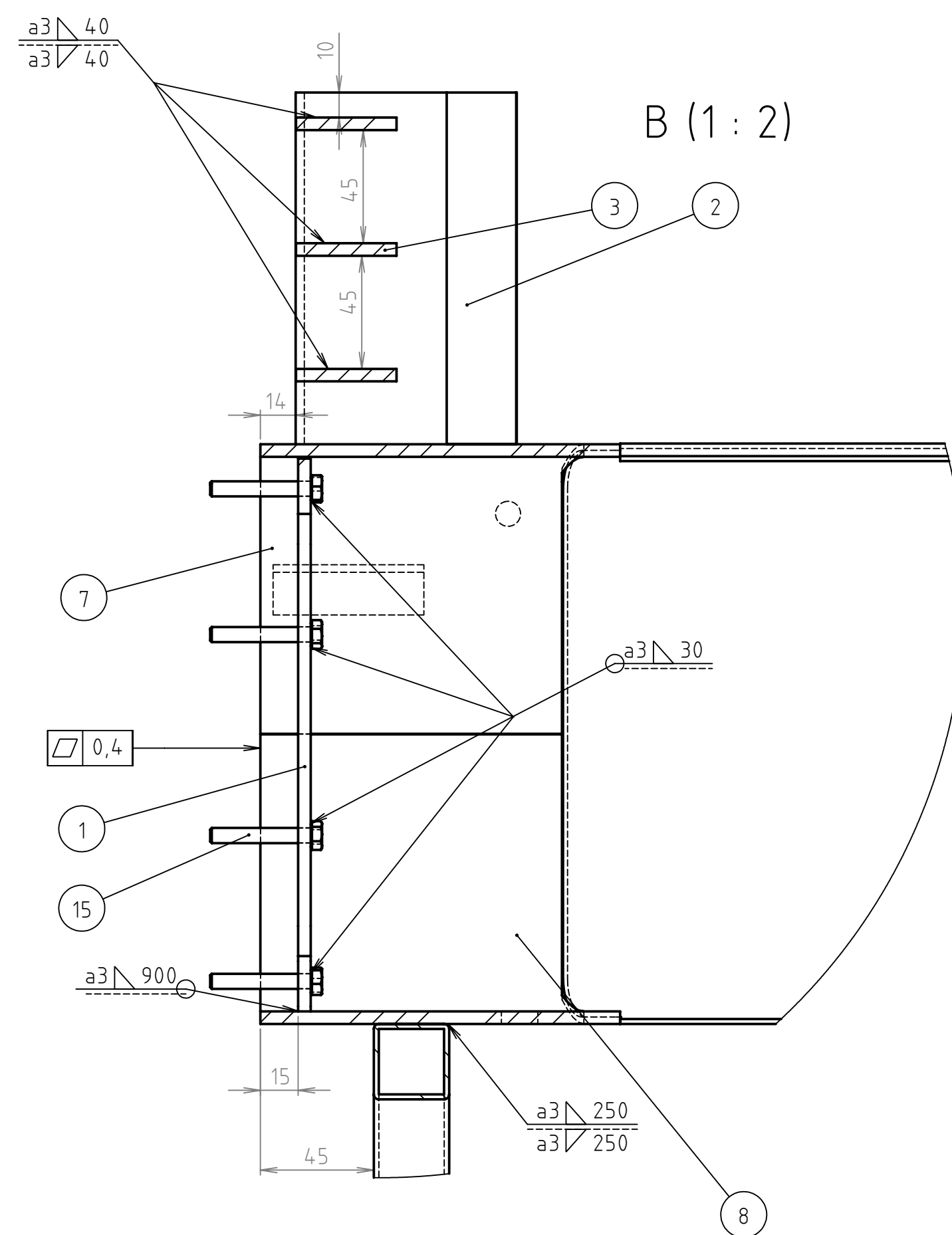
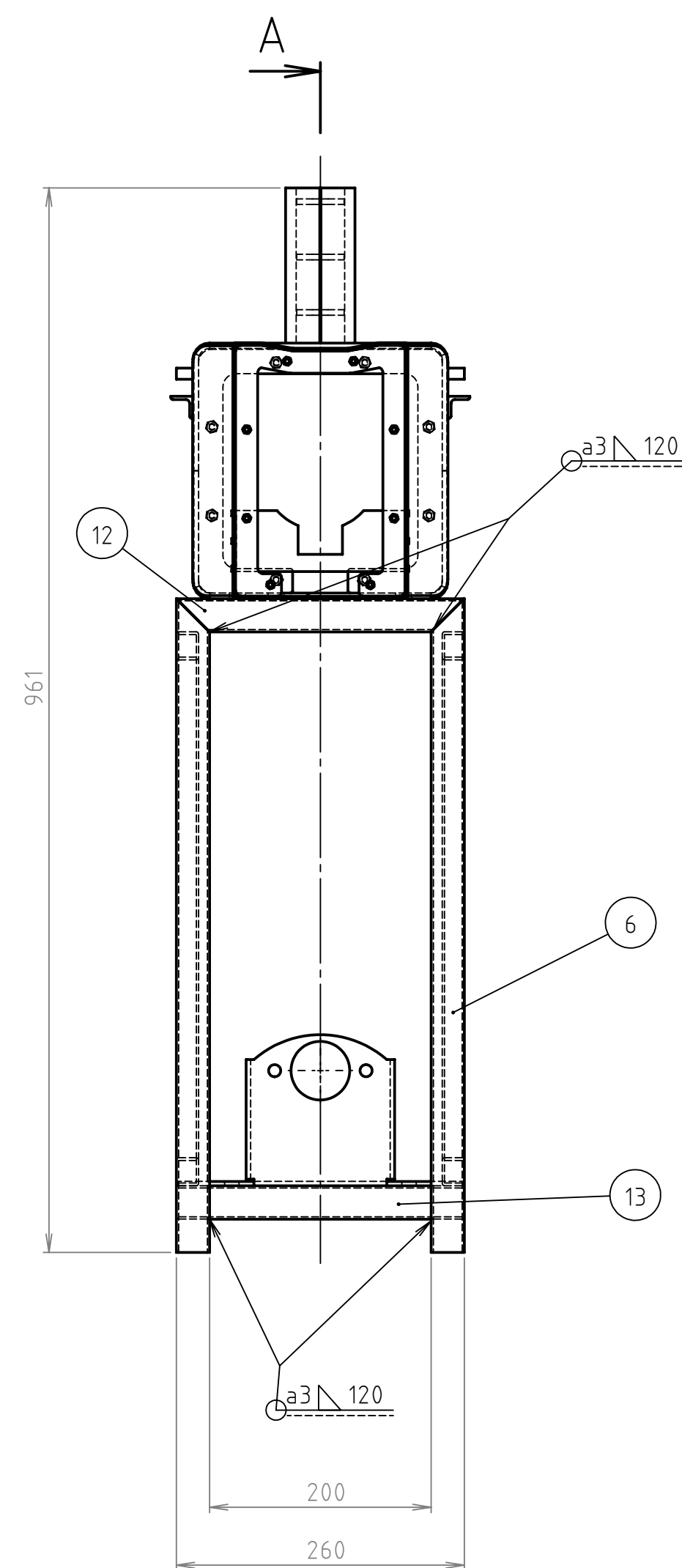
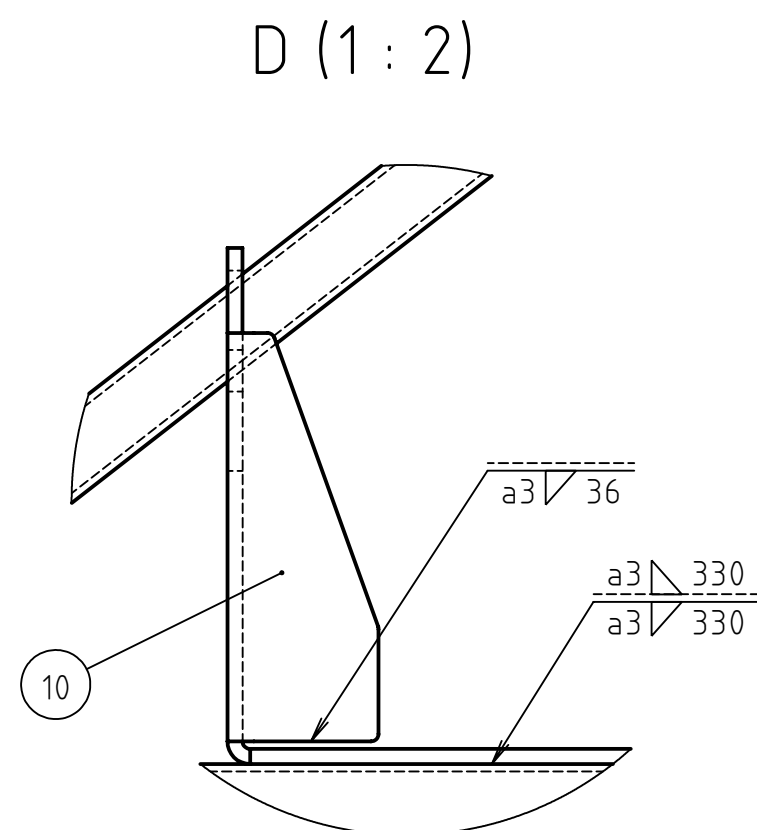
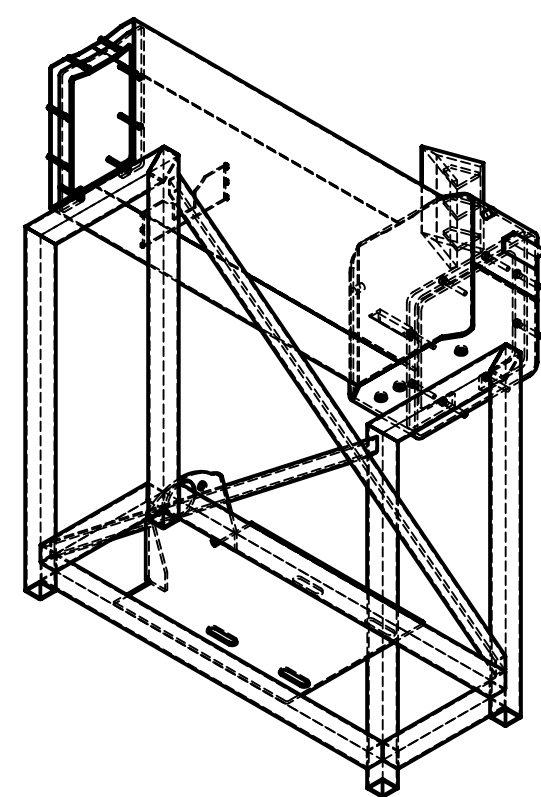



SCHOD MEZI PLECHY 4 A 7 ZAVARIT
A ZABROUSIT DO HLADKA



PŘI VÝROBĚ POSTUPOVAT PODLE KAPITOLY 4.3.1.2 V TEXTOVÉ ČÁSTI PRÁCE

Struktura povrchu:		Hrany:		Měřítko		Přesnost ISO 2768-mK	
				1:5		Tolerování	
						Promítání	
Materiál		Položovar		Hmotnost		27,4 kg	
						CHRÁNĚNO PODLE ISO 16016	
ÚVSSR		Druh dokumentu		VÝKRES SVÁŘENCE		Název	
		Kreslil		ZBYNĚK PIŠTĚLÁK		RÁM	
		Schválil				Číslo dokumentu	
		Datum vydání		19.05.2018		A1-BP-2.00	

19	KR 10-15 ČSN EN 10278	-	S235JR	2	0,01
18	L 20x3-60 ČSN 42 5541	-	S235JR	2	0,05
17	PODPĚRA HYDROMOTORU	-	S235JR	1	0,15
16	ŠROUB M5 x 35 ČSN EN 24017	-	-	8	0.01
15	ŠROUB M6 x 40 ČSN EN 24017	-	-	8	0.01
14	JEKL20x2-800 ČSN EN 10219-2	-	S235JR	2	0,85
13	JEKL30x2-200 ČSN EN 10219-2	-	S235JR	2	0,34
12	JEKL30x2-260 ČSN EN 10219-2	-	S235JR	2	0,4
11	ÚCHYT PŘÍRUBY-2	-	S235JR	1	0,5
10	PLECH POHONU	A3-BP-2.04	S235JR	1	3,15
9	JEKL 30x2-610 ČSN EN 10219-2	-	S235JR	2	1,05
8	PLECH RÁMU 1.1	A3-BP-2.03 MIR	S235JR	1	2,2
7	PLECH RÁMU 1	A3-BP-2.03	S235JR	1	2,2
6	JEKL 30x3-590 ČSN EN 10219-2	-	S235JR	4	1
5	PLECH RÁMU 4	A3-BP-2.02 MIR	S235JR	1	3,6
4	PLECH RÁMU 3	A3-BP-2.02	S235JR	1	3,6
3	ŽEBRO KLÍNU	-	HARDOX 450	3	0,05
2	BŘIT KLÍNU	A4-BP-2.01	HARDOX 450	2	0,85
1	ÚCHYT PŘÍRUBY	-	S235JR	1	0,6
POZICE	NÁZEV - ROZMĚRY - NORMA	Č. VÝKRESU	MATERIÁL	MN.	HMOT. [Kg]
Struktura povrchu:		Hrany:	Měřítko	Přesnost ISO 2768-mK	
				Tolerování ISO 8015	
				Promítání 	
Materiál		Polotovar	Hmotnost 27,4 kg	CHRÁNĚNO PODLE ISO 16016	
ÚVSSR	Druh dokumentu KUSOVNÍK		Název RÁM		
	Kreslil ZBYNĚK PIŠTĚLÁK				
	Schválil		Číslo dokumentu A1-BP-2.00		
	Datum vydání 19.05.2018				
List 2 / 2					