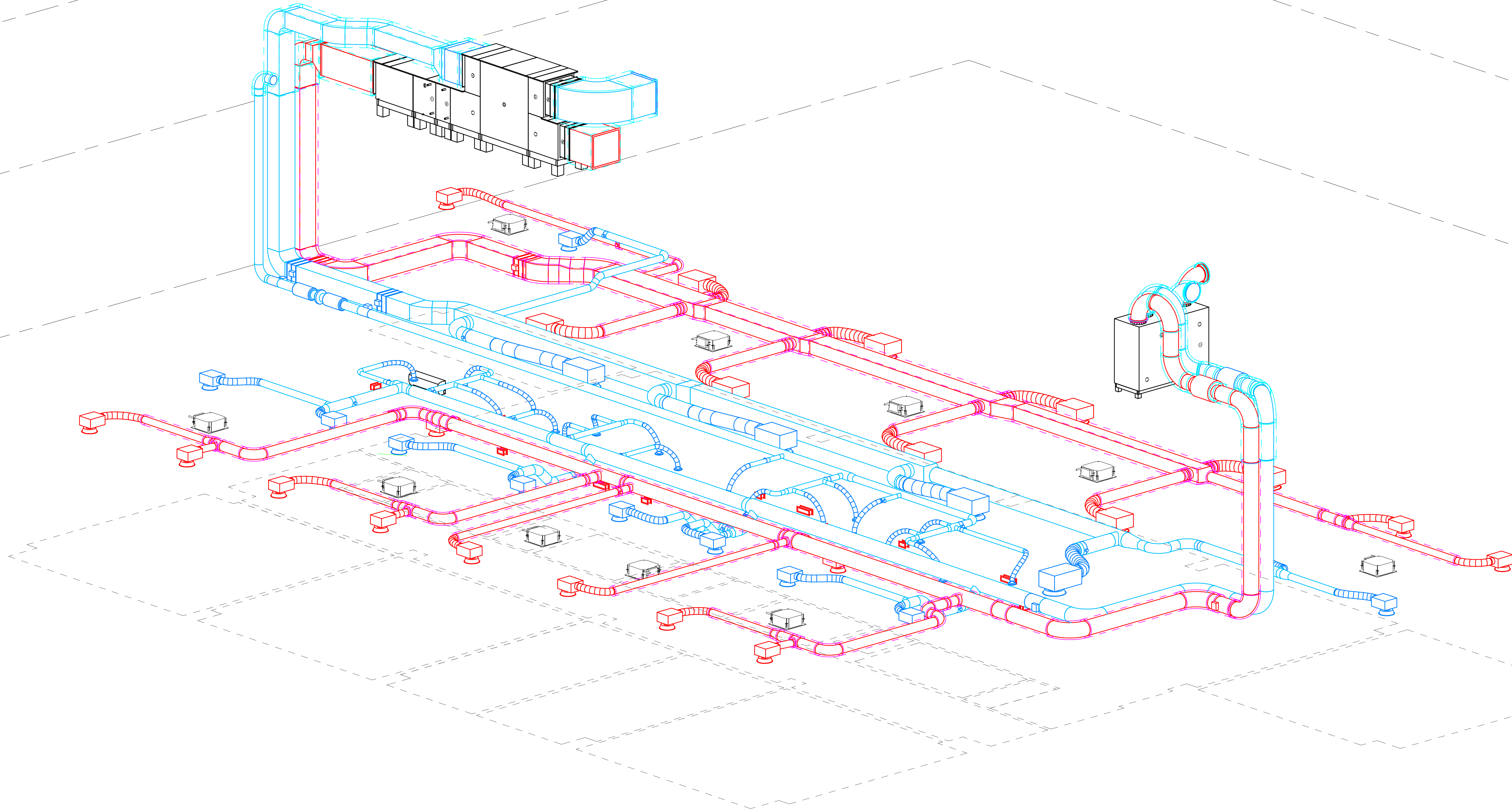


12NP STRECHA
40,100

11NP
36,400

10NP
32,400



LEGENDA ČIAR A SYMBOLOV

- VIDITELNÁ HRANA PRÍVODNÉHO VZDUCHOTECHNICKÉHO POTRUBIA
- VIDITELNÁ HRANA PRÍVODNÉHO VZDUCHOTECHNICKÉHO POTRUBIA
- ZAKRYTÁ HRANA PRÍVODNÉHO VZDUCHOTECHNICKÉHO POTRUBIA
- ZAKRYTÁ HRANA PRÍVODNÉHO VZDUCHOTECHNICKÉHO POTRUBIA
- TEPELNÁ IZOLÁCIA - INTERIÉR
- TEPELNÁ IZOLÁCIA - EXTERIÉR, S OPLECHOVANÍM
- OHYBNÉ PRÍVODNÉ POTRUBIE
- OHYBNÉ ODVODNÉ POTRUBIE
- ODVODNÁ VÍRIVÁ VÝUŠŤ, REGULOVANÉ NA PRÍSLUŠNÝ PRIETOK
- PRÍVODNÁ VÍRIVÁ VÝUŠŤ, REGULOVANÉ NA PRÍSLUŠNÝ PRIETOK
- CHLADIACA JEDNOTKA TYPU FAN-COIL
- POŽIARNA Klapka
- TLMIČ HLUKU

0,000 = 191,00 m n.m., B.p.v. / SÚRADNICOVÝ SYSTÉM S-JTSK			
PREDMET	BAKALÁRSKA PRÁCA		
VYPRACOVAL	SAMUEL AUGUSTIN		
VEDÚCI PRÁCE	ING. PAVEL UHER Ph.D		
STAVEBNÍK			
MIESTO STAVBY	PRAHA 15 - HOSTIVÁŘ		
NÁZOV STAVBY	ADMINISTRATÍVNA BUDOVA V PRAHE		
STAVEBNÝ OBJEKT	SO.01 ADMINISTRATÍVNA BUDOVA		
ČASŤ	VZDUCHOTECHNIKA		
OBSAH:	AXONOMETRIA		
FORMÁT	10XA4		
DÁTUM	27.5.2022		
STUPEŇ PD	DPS		
MIERKA	1:50		
Č. VÝKRESU	4		