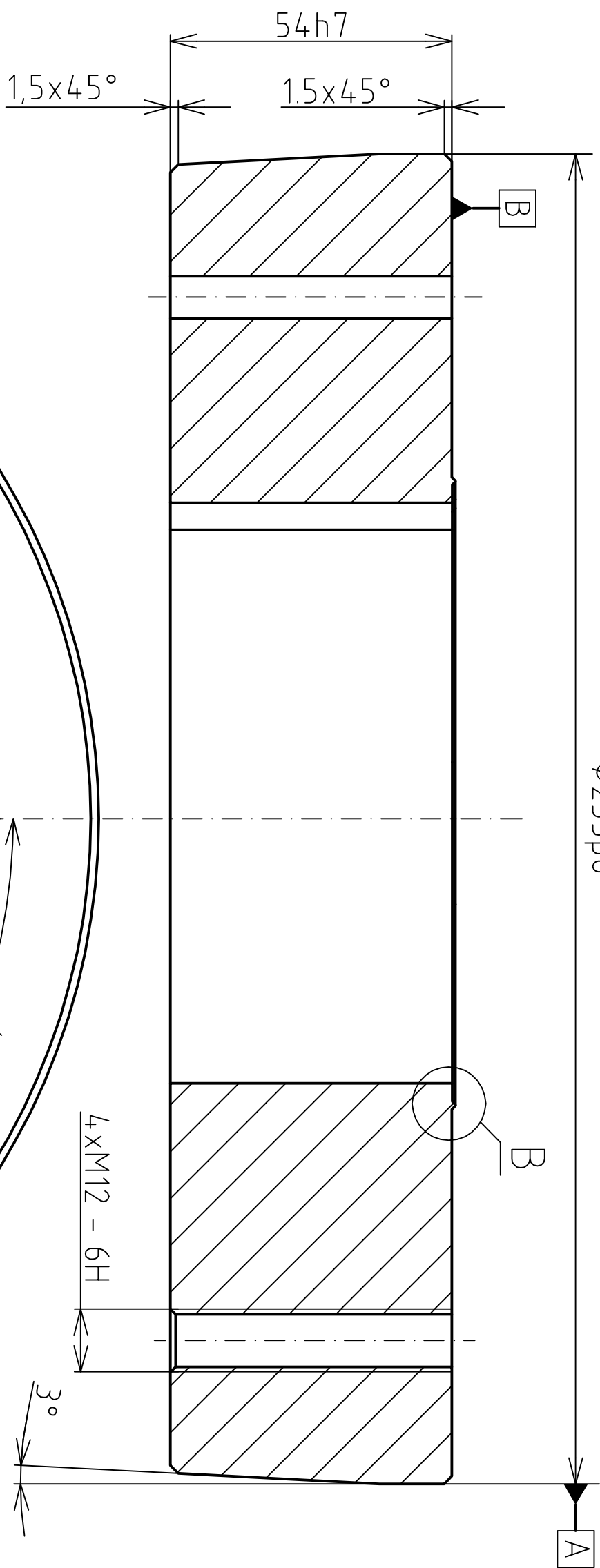
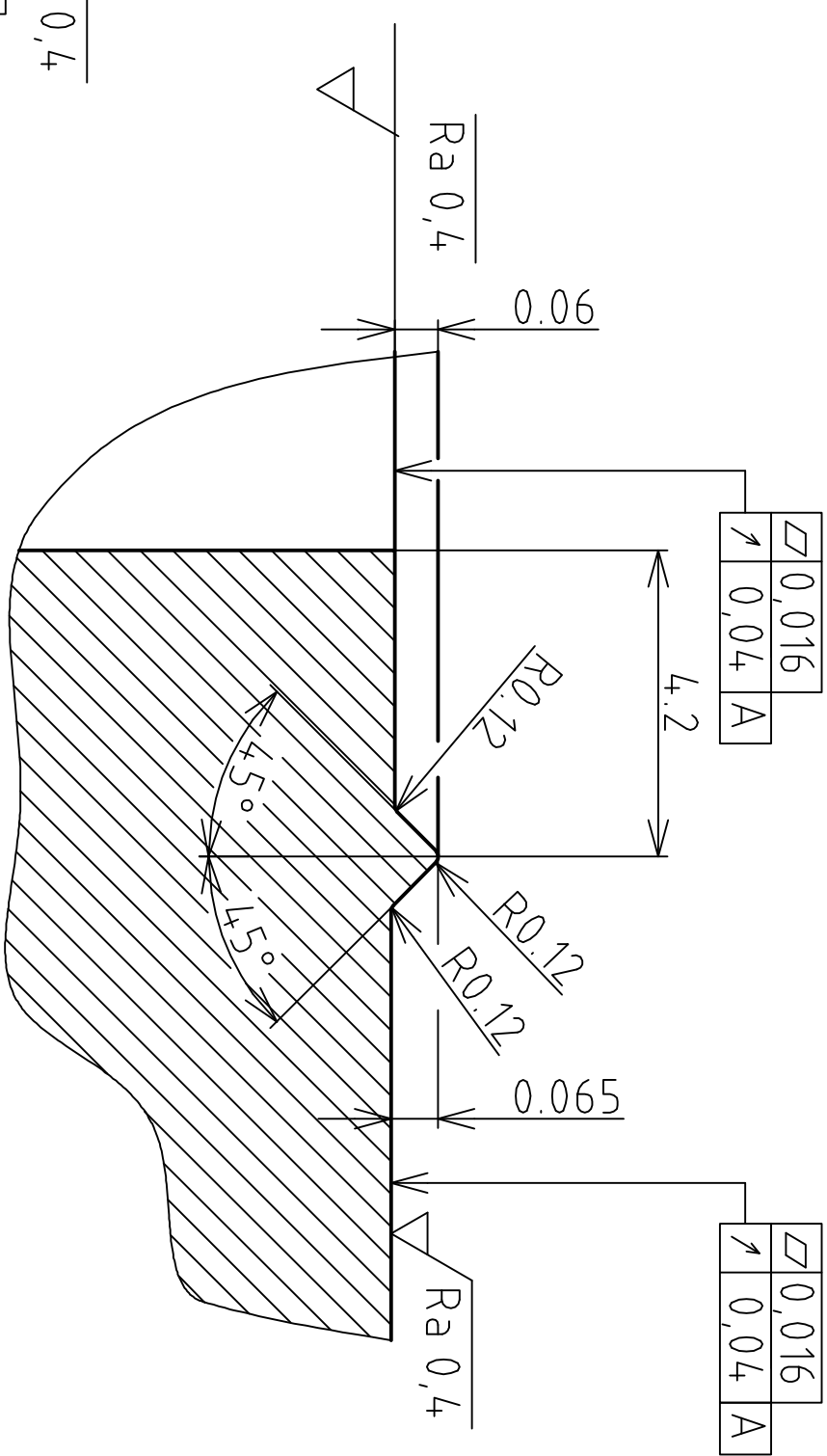


A-A

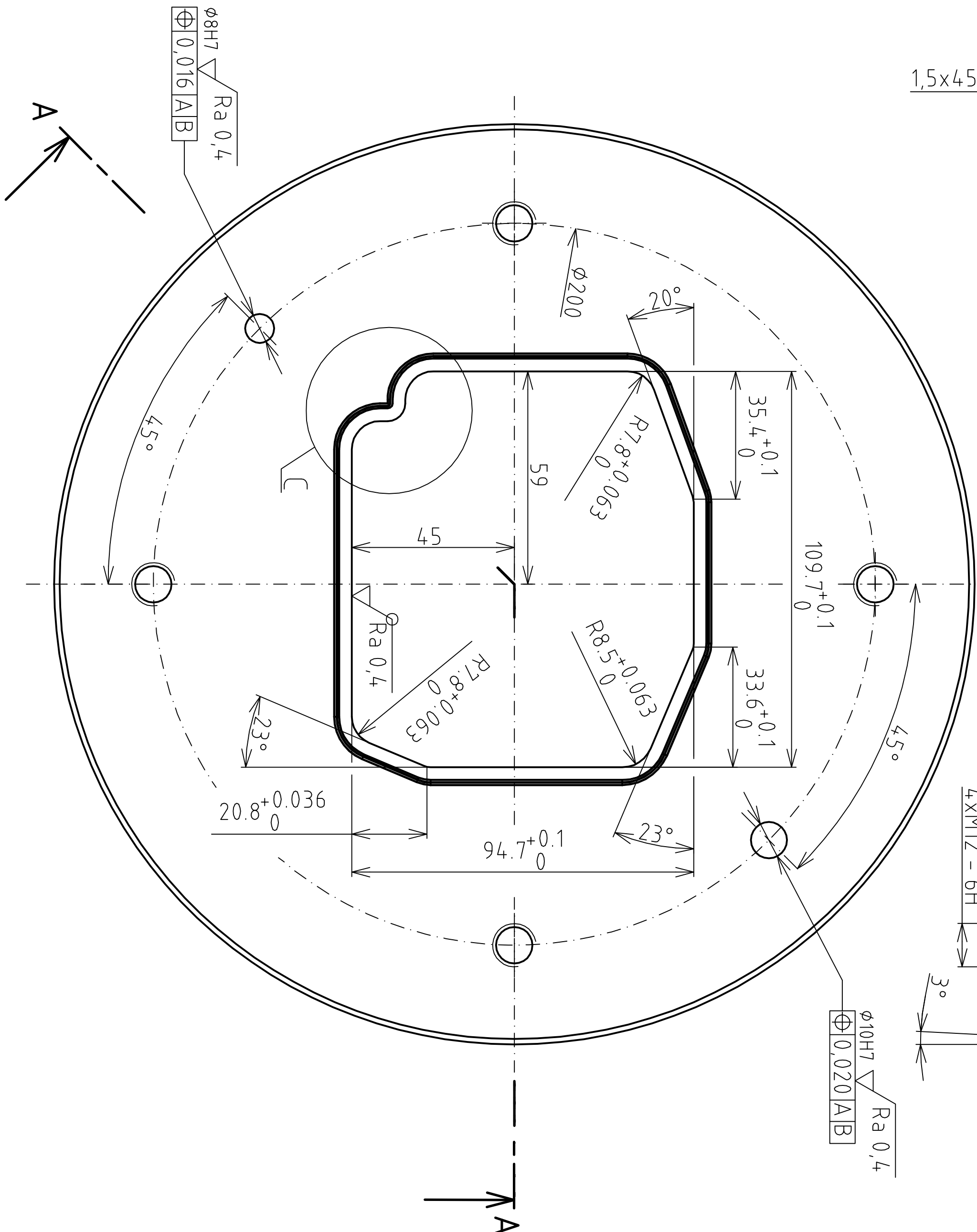
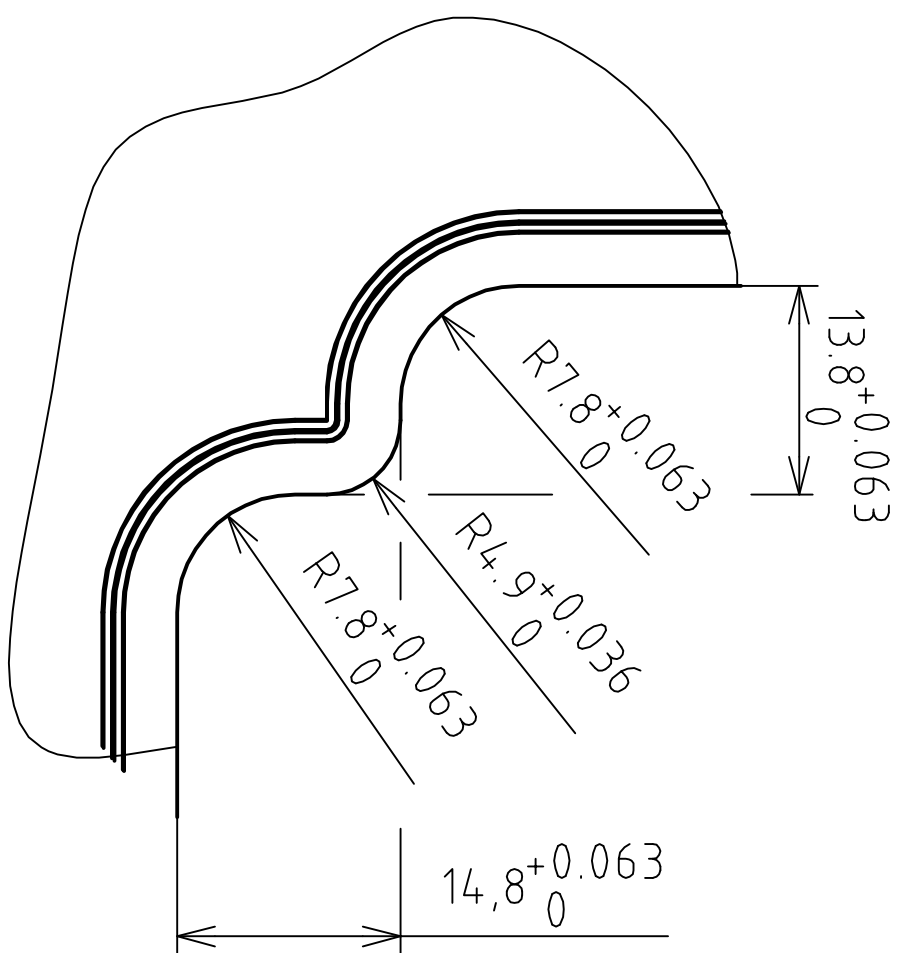
ø255p6



B (10:1)



C (2:1)



KALIT A POPOUŠTĚT NA 62 ± 2 HRC
NEKÓTOVANÉ VNITŘNÍ RÁDIUSY R=4.9^{+0.036}₀

Struktura povrchu: √ Ra 1,6 (√)		Hrany: L 0,3 L 0,3		Měřítko 1:1		Přesnost ISO 2768-mK	
Materiál: 19 437		Položtovar: ø260 - 60 ČSN 42 5510 12		Hmotnost: 17,493 kg		CHRÁNĚNO PODLE ISO 16016	
Druh dokumentu Kreslil Schválil		VÝROBNÍ VÝKRES MILOSLAV PITERKA		Název STRŽNICE		Číslo dokumentu 2015-Y153030-01	
Datum vydání: 29.5.2015						Líst 1 / 1	