



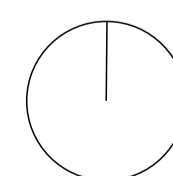
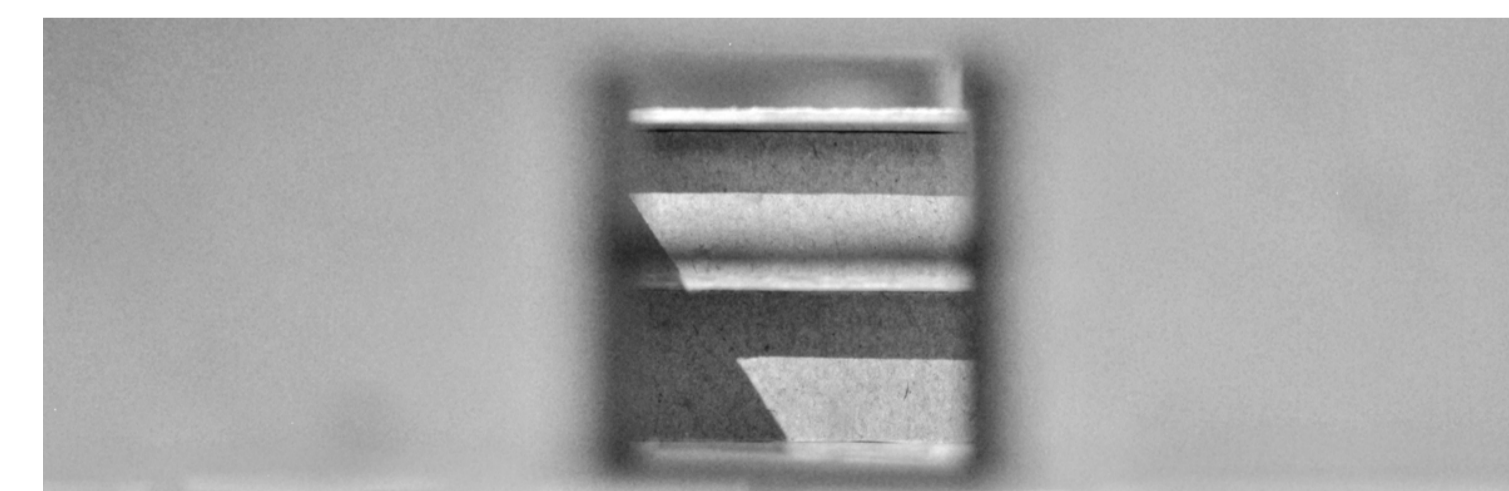
*Yverdon-les-Bains je švýcarské lázeňské město nacházející se se na břehu jezera Neuchâtel. Současná situace je výsledkem takřka třisetletého vývoje, ačkoliv Yverdon byl jako město s termální pramenem využíván již starými Římany.*

*Vývoj města a lázní probíhal od počátku odděleně: město se utvářelo kolem hradu, zatímco lázně byly vázány na termální pramen. Postupem času se ovšem město rozrůstalo, až byl lázeňský soubor pozřen nejasnou a nečitelnou zástavbou vesměs rodinných domů a městských vil. I v současné době si však místo do jisté míry drží svůj lázeňský charakter – je to především díky hodnotným stávajícím historickým stavbám (původní hotel, rotunda – restaurace a vila D'Entremont) a přítomnosti vzrostlého parku. Nevyhovující stávající budovy lázní a nového hotelu budou zbourány, historické budovy zachovány, do území je navíc začleněn soubor rodinných a bytových domů, které logicky náleží pozemku, na kterém se lázeňský soubor rozkládá.*

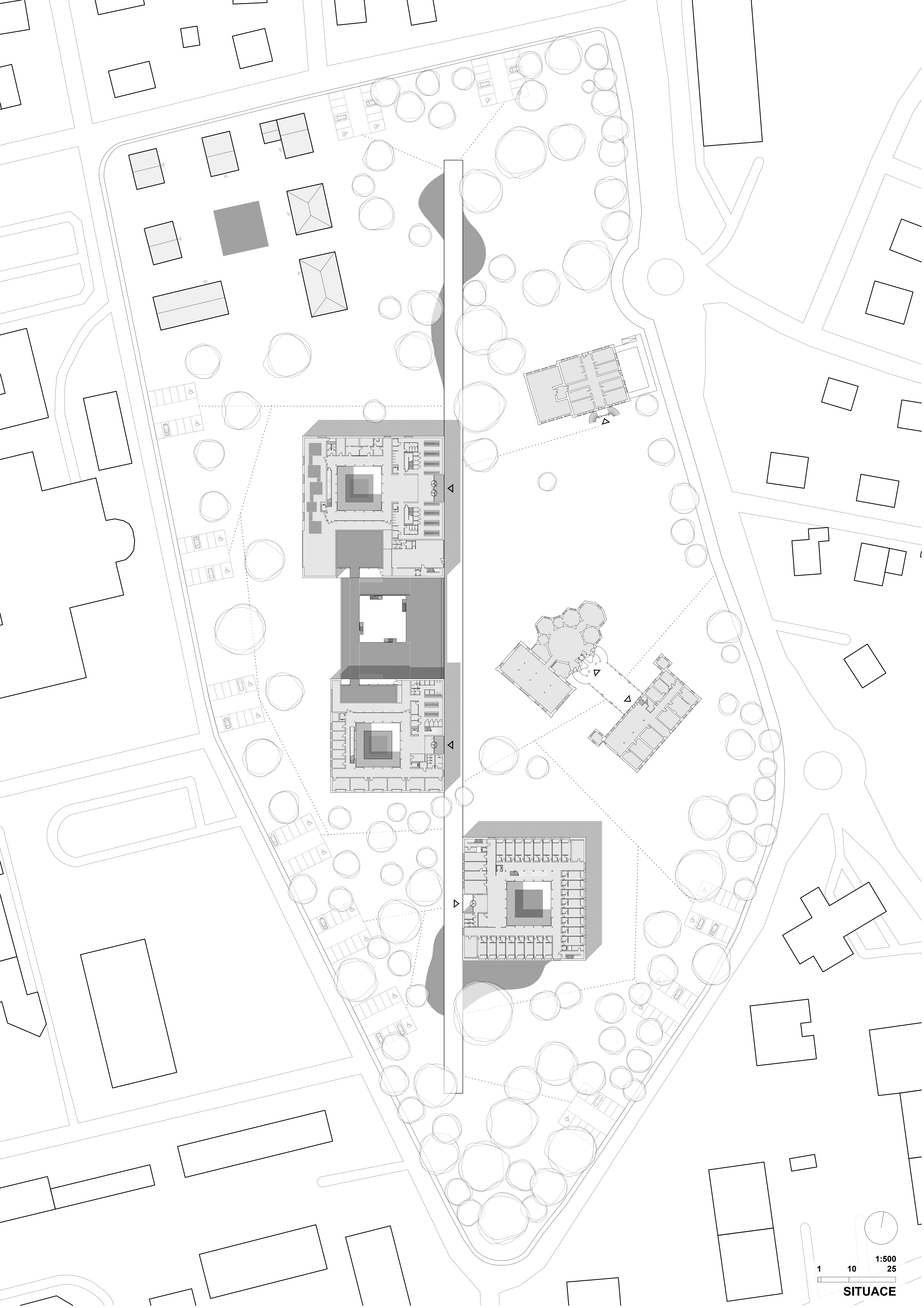
*Současná struktura města v okolí lázní neumožnila adekvátně analogicky reagovat, návrh proto vychází z principu vytvoření silného charakteru místa, které bude vázat okolí na sebe, ne naopak. Nové lázně mají vyrůstati „zevnitř“ území, mají být samozřejmé ve svém výrazu, mají regulovat stávající i nově nastalou situaci a mají být v pozitivním slova smyslu výrazným gestem, které je svým měřítkem adekvátní významu lázní nejen v samotném Yverdonu, ale i v celém širším regionu. Nové lázně mají navrátit Yverdonu jeho zašlou slávu.*

*Je vystavěn nový prvek v území – promenáda. Ta jako pevná a jasná linie spojuje dva parky lázeňského areálu, vnáší do místa nové měřítko odpovídající výjimečnosti lázeňství a váže na sebe samotné objekty lázní: budovu veřejných lázní a wellness, budovu léčebných lázní, platformu venkovních bazénů, nový lázeňský hotel a v neposlední řadě také stávající objekty – rotundu, původní lázeňský hotel, vilu D'Entremont a soubor rodinných a bytových domků. Promenáda je páteří celého území, usnadňuje orientaci v něm, ustanovuje chybějící řád v území, dotváří lázeňský charakter místa a po celé své délce nabízí různé druhy prostorů a situací.*

*Nové stavěné objekty jsou řešeny jako domy se dvorem – atriem. To tvoří středobod každého z domů, komunikační uzel a prvek, který reguluje fungování domu. Vstup do každého domu, potažmo dvora, může být chápán jako motiv ponoření se, jako snaha o odstříhnutí se od okolního světa, touha zažít intimní svět lázní. Každý ze tří nových objektů je odlišný svou funkcí i utvářením vnitřních prostorů, prvek dvora je ovšem vždy stejný – rozměrově, formálně i rolí, kterou plní v užívání domu.*

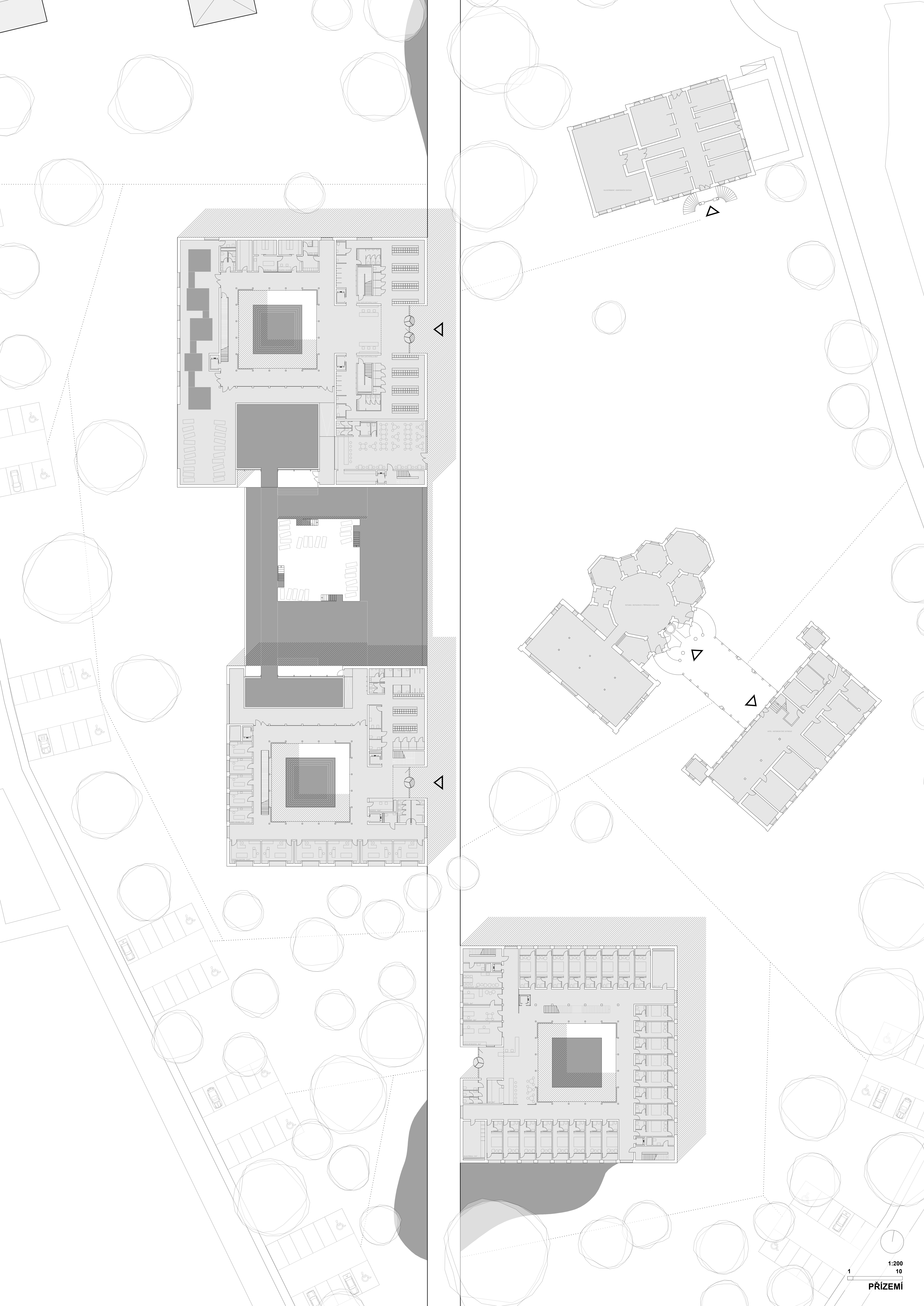


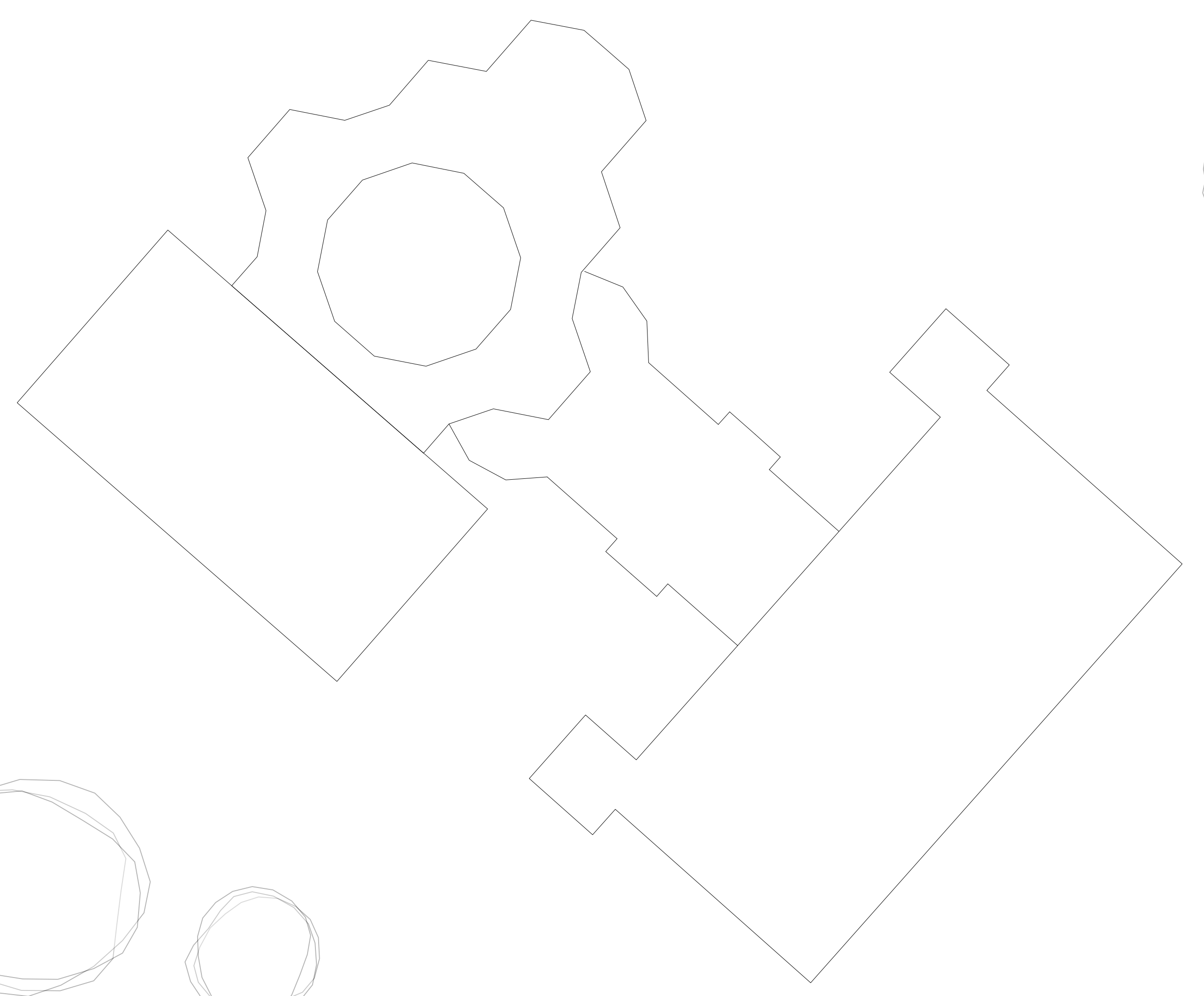
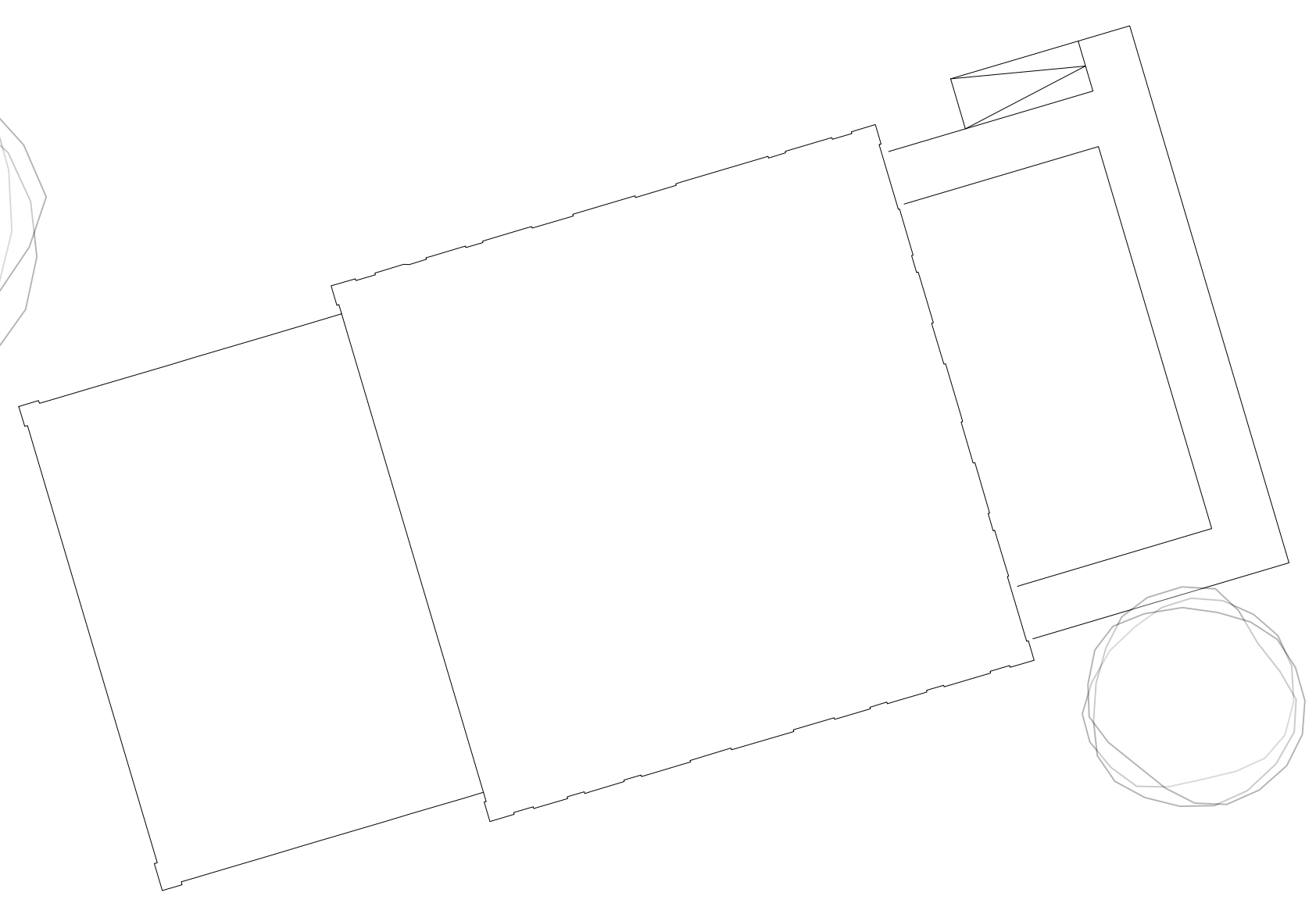
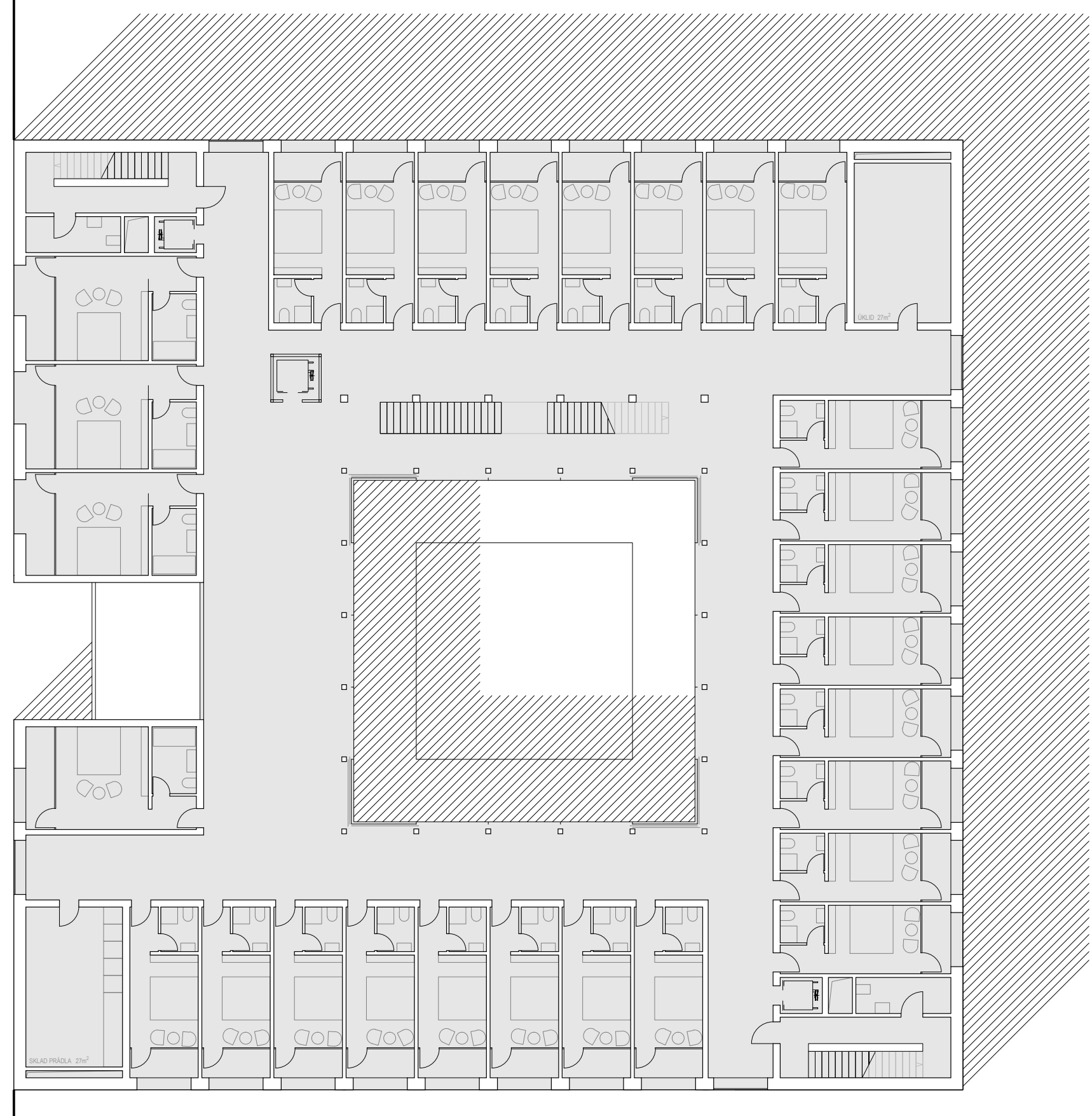
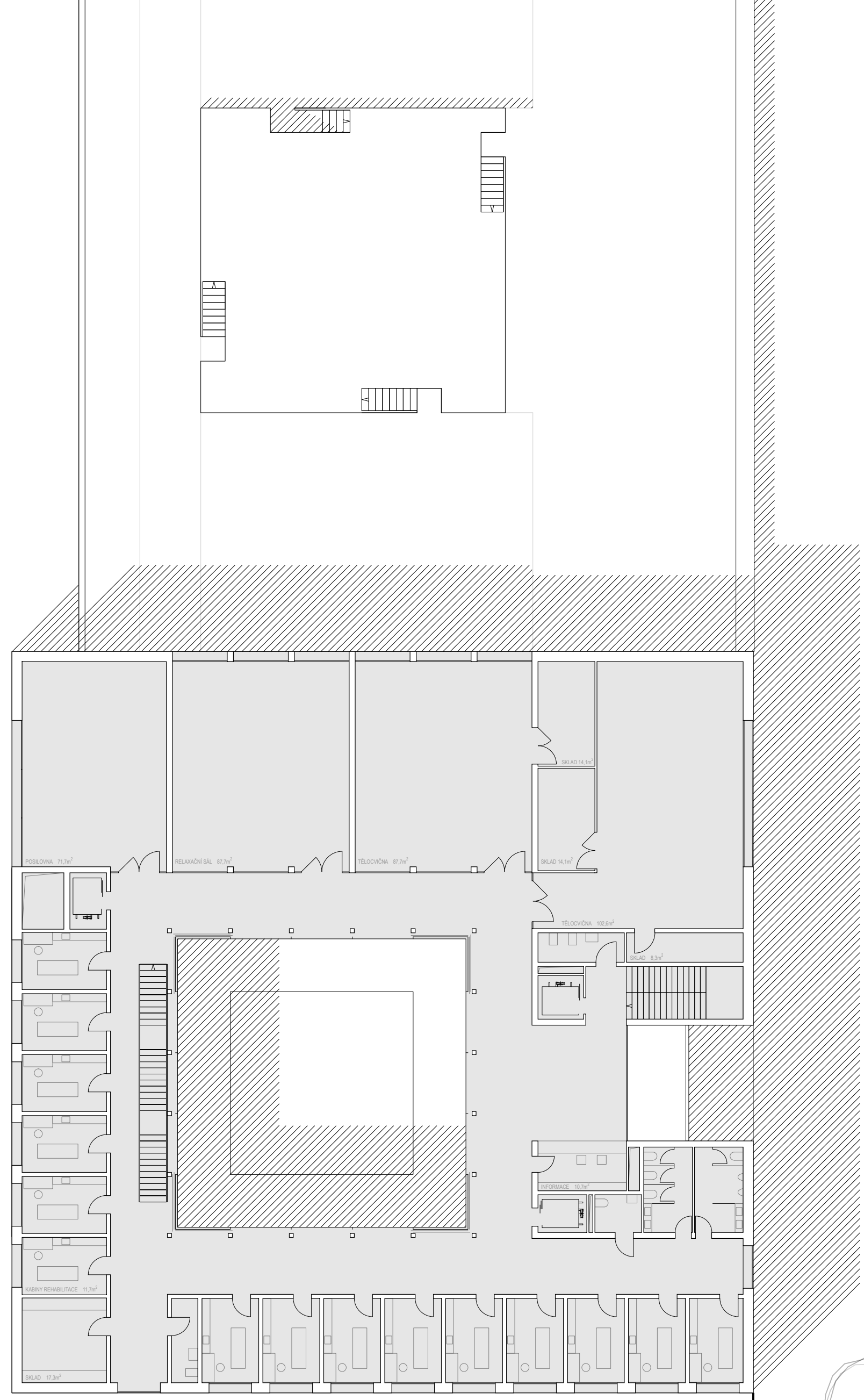
1:5000  
20 100 200

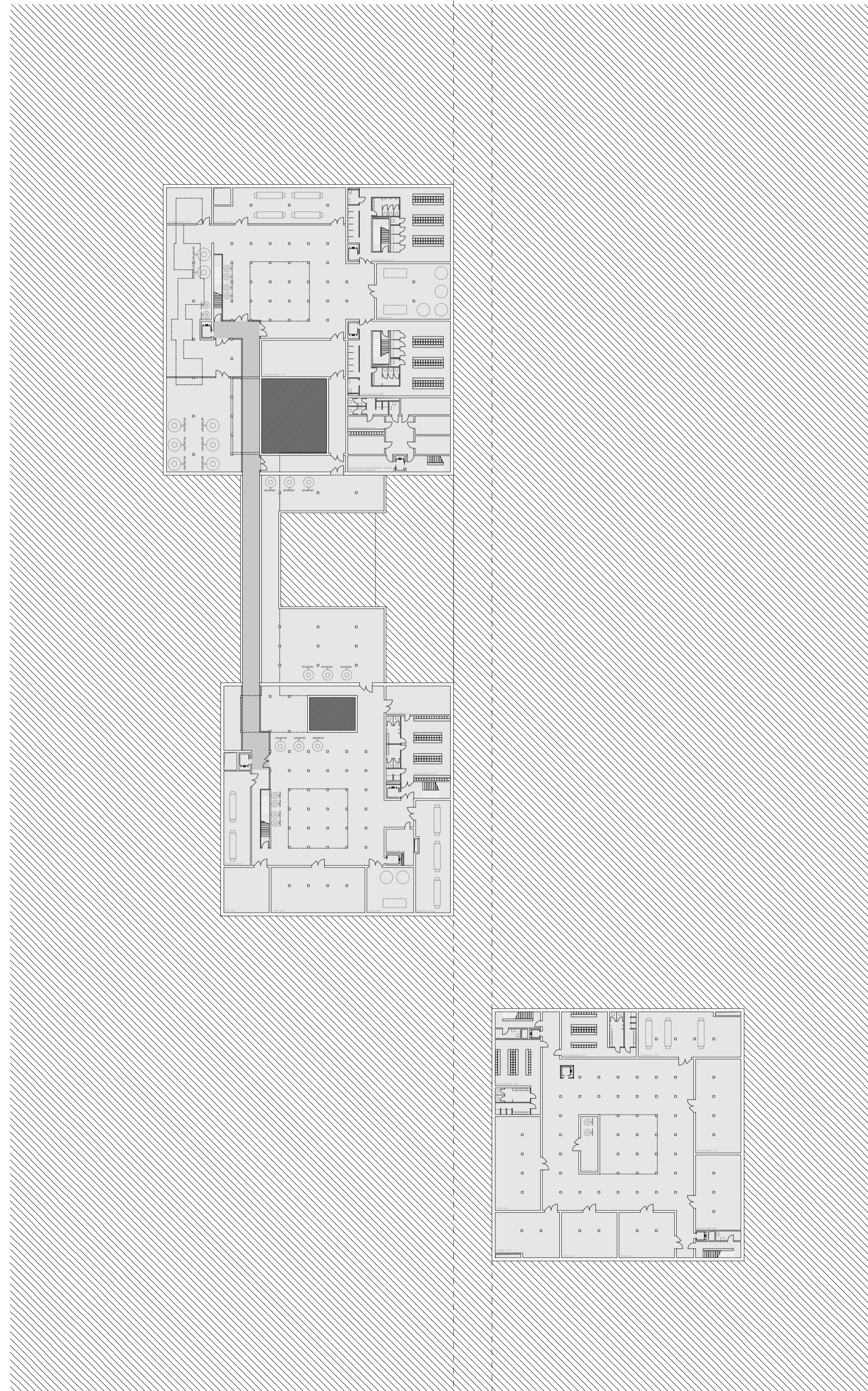


1 10 25 1:500

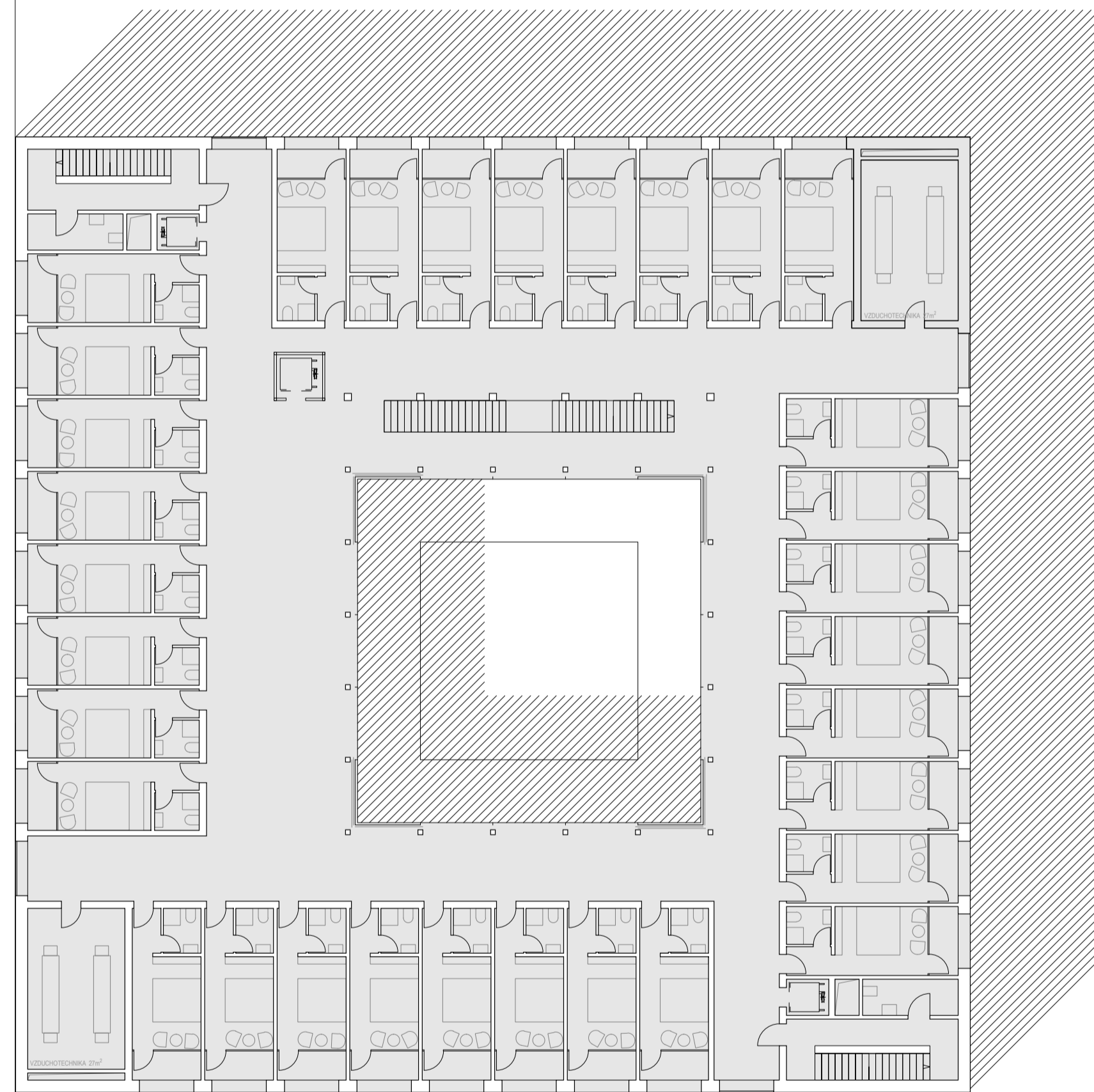
SITUACE



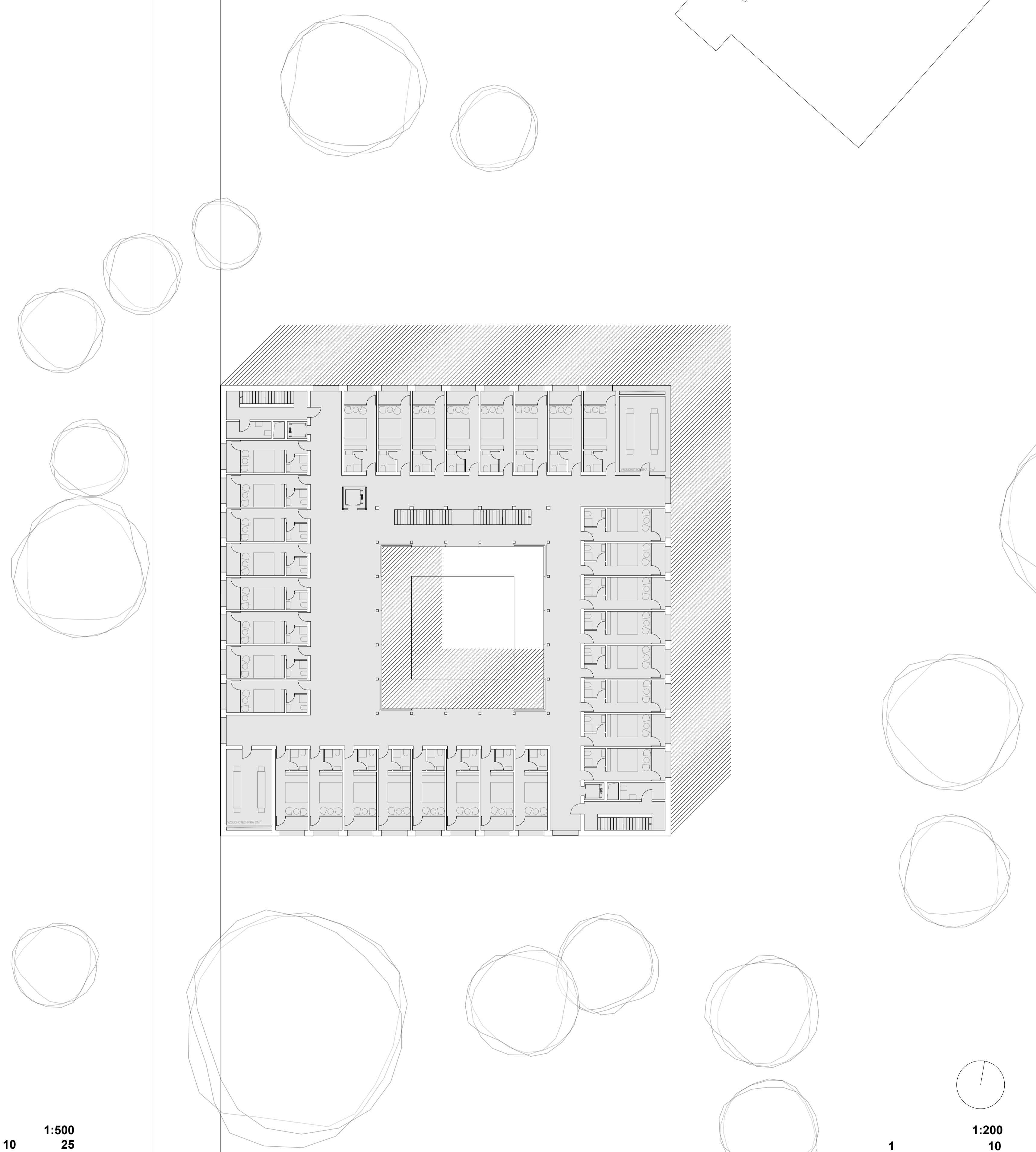


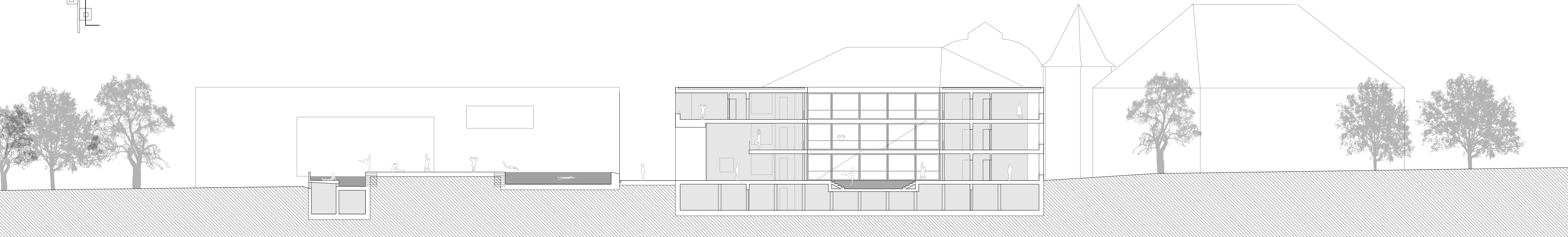
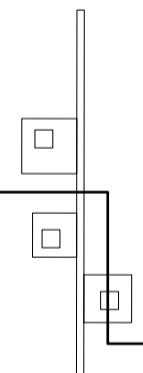
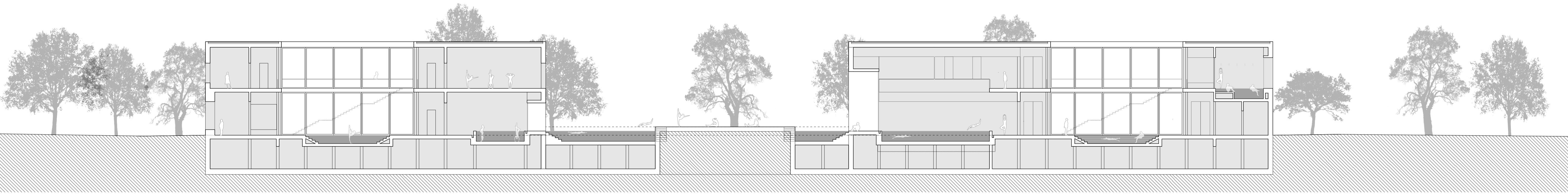
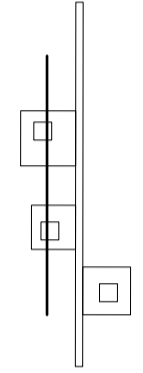


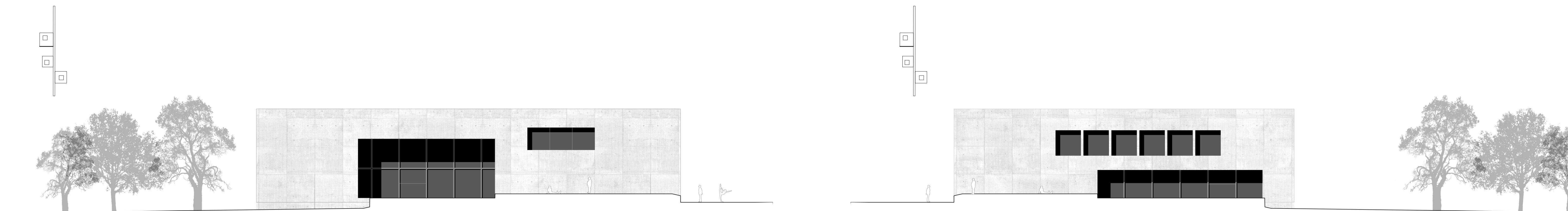
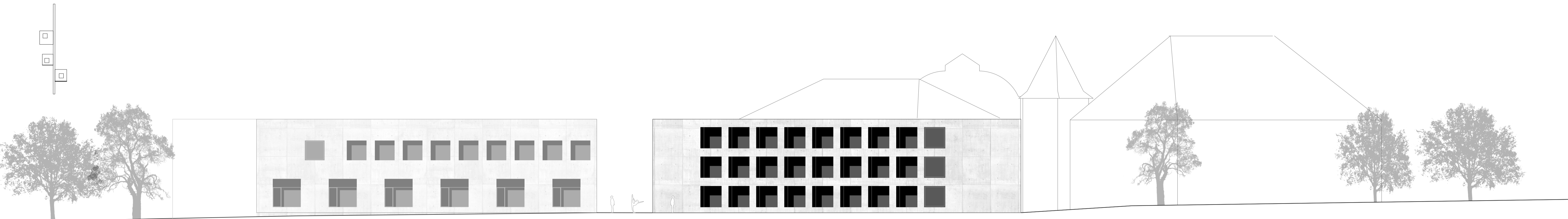
1 10 25  
1:500  
PODZEMÍ

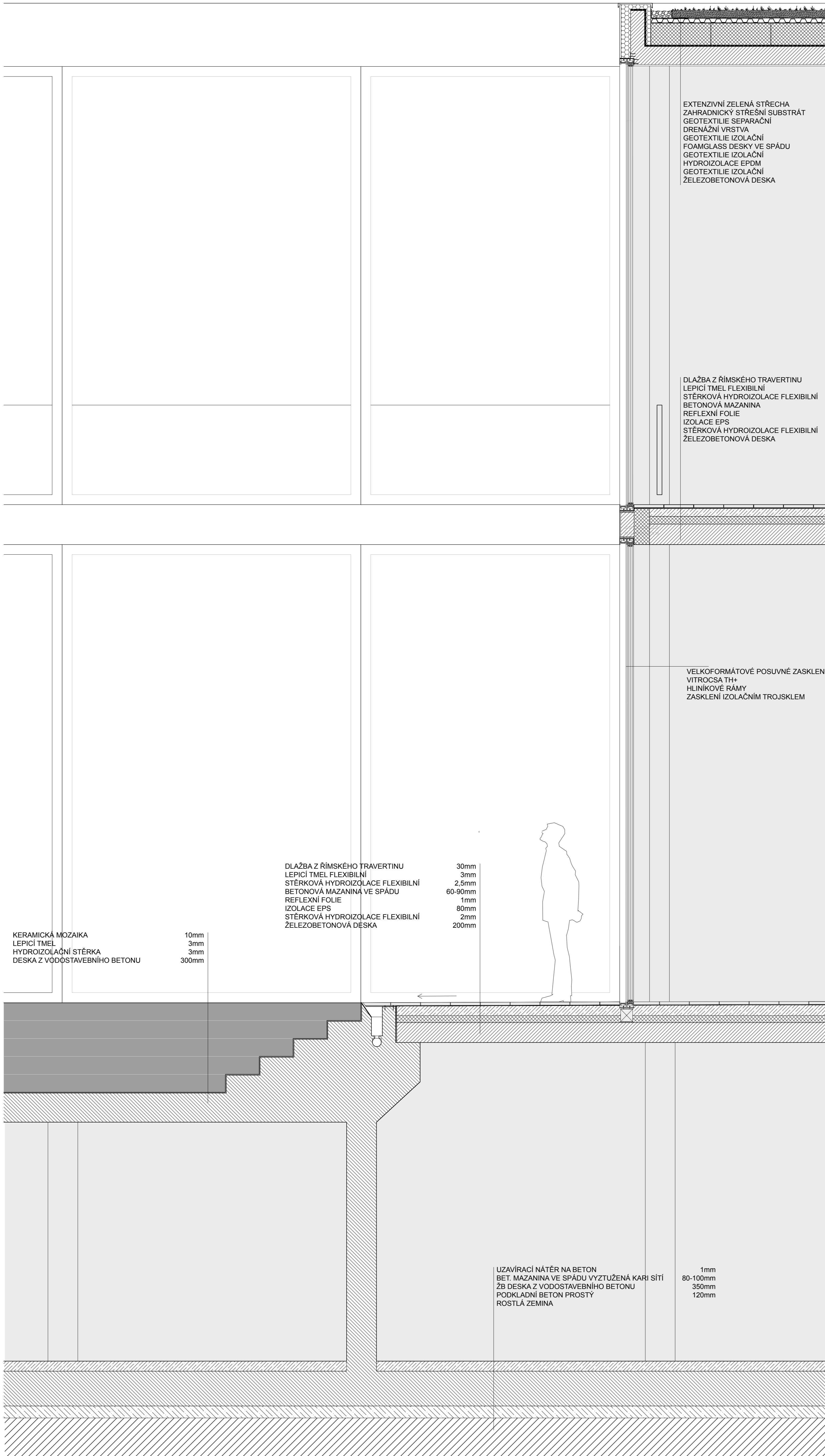


1 10  
1:200  
2. PATRO









EXTENZIVNÍ ZELENÁ STŘECHA  
 ZAHRADNICKÝ STŘEŠNÍ SUBSTRÁT 80mm  
 GEOTEXTILIE SEPARAČNÍ 1mm  
 DRENÁŽNÍ VRSTVA 40mm  
 GEOTEXTILIE IZOLAČNÍ 1mm  
 FOAMGLASS DESKY VE SPÁDU 180-220mm  
 GEOTEXTILIE IZOLAČNÍ 1mm  
 HYDROIZOLACE EPDM 1mm  
 GEOTEXTILIE IZOLAČNÍ 1mm  
 ŽELEZOBETONOVÁ DESKA 200mm

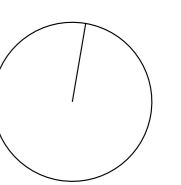
DLAŽBA Z ŘÍMSKÉHO TRAVERTINU 30mm  
 LEPICÍ TMEL FLEXIBILNÍ 3mm  
 STĚRKOVÁ HYDROIZOLACE FLEXIBILNÍ 2,5mm  
 BETONOVÁ MAZANINA 80mm  
 REFLEXNÍ FOLIE 1mm  
 IZOLACE EPS 80mm  
 STĚRKOVÁ HYDROIZOLACE FLEXIBILNÍ 2mm  
 ŽELEZOBETONOVÁ DESKA 200mm

VELKOFORMÁTOVÉ POSUVNÉ ZASKLENÍ  
 VITROCSA TH+  
 HLINÍKOVÉ RÁMY  
 ZASKLENÍ IZOLAČNÍM TROJSKLEM

DLAŽBA Z ŘÍMSKÉHO TRAVERTINU 30mm  
 LEPICÍ TMEL FLEXIBILNÍ 3mm  
 STĚRKOVÁ HYDROIZOLACE FLEXIBILNÍ 2,5mm  
 BETONOVÁ MAZANINA VE SPÁDU 60-90mm  
 REFLEXNÍ FOLIE 1mm  
 IZOLACE EPS 80mm  
 STĚRKOVÁ HYDROIZOLACE FLEXIBILNÍ 2mm  
 ŽELEZOBETONOVÁ DESKA 200mm

KERAMICKÁ MOZAIKA 10mm  
 LEPICÍ TMEL 3mm  
 HYDROIZOLAČNÍ STĚRKA 3mm  
 DESKA Z VODOSTAVEBNÍHO BETONU 300mm

UZAVÍRACÍ NÁTĚR NA BETON 1mm  
 BET. MAZANINA VE SPÁDU VYZTUŽENÁ KARI SÍŤ 80-100mm  
 ŽB DESKA Z VODOSTAVEBNÍHO BETONU 350mm  
 PODKLADNÍ BETON PROSTÝ 120mm  
 ROSTLÁ ZEMINA



0,1 1:20 1

DETAIL