

VYSOKÉ UČENÍ TECHNICKÉ V BRNĚ
BRNO UNIVERSITY OF TECHNOLOGY



FAKULTA STAVEBNÍ
ÚSTAV POZEMNÍHO STAVITELSTVÍ

FACULTY OF CIVIL ENGINEERING
INSTITUTE OF BUILDING STRUCTURES

STUDIE

DIPLOMOVÁ PRÁCE
DIPLOMA THESIS

AUTOR PRÁCE
AUTHOR

Bc. MICHAELA PAVELOVÁ

VEDOUCÍ PRÁCE
SUPERVISOR

doc. Ing. LADISLAV ŠTĚPÁNEK, CSc.

BRNO 2016

LEGENDA ZNAČENÍ

- KANALIZACE

ROZVODY VN

VODOVOD

PLYNOVOD

SDĚLOVACÍ KABELY

HORKOVOD
- KANALIZACE - PŘÍPOJKA

ROZVODY VN - PŘÍPOJKA

VODOVOD - PŘÍPOJKA

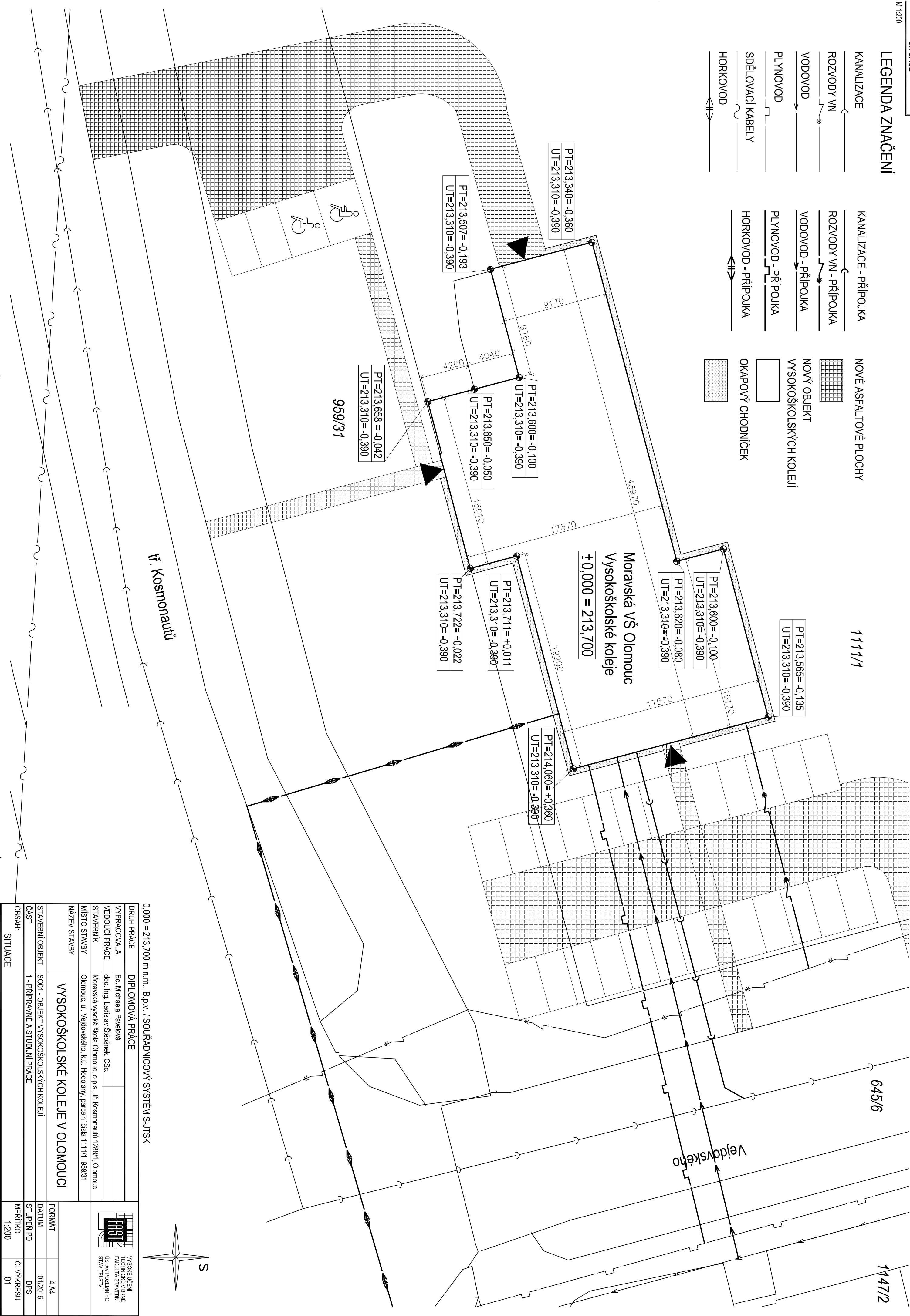
PLYNOVOD - PŘÍPOJKA

HORKOVOD - PŘÍPOJKA
- NOVÉ ASFALTOVÉ PLOCHY

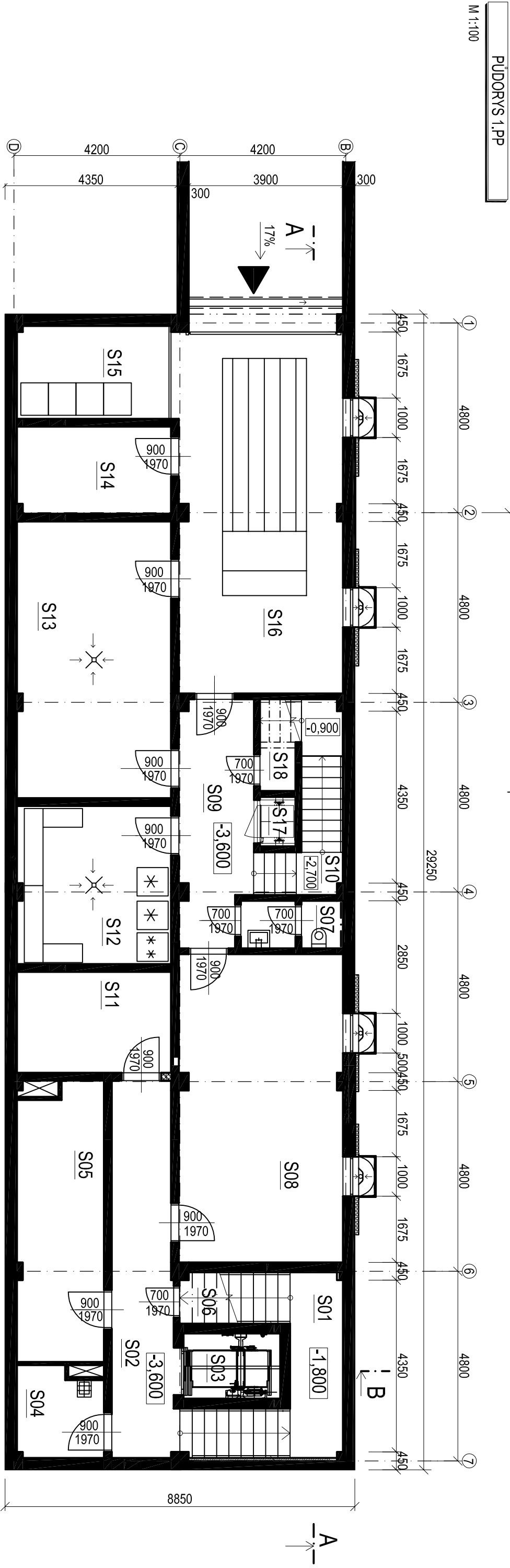
NOVÝ OBJEKT

VYSOKOŠKOLSKÝCH KOLEJÍ

OKAPOVÝ CHODNÍČEK

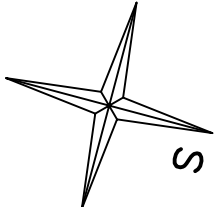


0,000 = 213,700 m n.m., B.p.v. / SOUŘADNICOVÝ SYSTÉM S-JTSK	
DRUH PRÁCE	DIPLOMOVÁ PRÁCE
VYPRACOVALA	Bc. Michaela Pavlová
VEDOUČÍ PRÁCE	doc. Ing. Ladislav Štěpánek, CSc.
STAVEBNÍK	Moravská vysoká škola Olomouc, o.p.s., tř. Kosmonautů 1288/1, Olomouc
MÍSTO STAVBY	Olomouc, ul. Vejdovského, k.ú. Hodolany, parcelní číslo 1111/1, 959/31
NÁZEV STAVBY	VYSOKOŠKOLSKÉ KOLEJE V OLOMOUCI
STAVEBNÍ OBJEKT	S001 - OBJEKT VYSOKOŠKOLSKÝCH KOLEJÍ
ČÁST	1 - PŘÍPRAVNÉ A STUDIJNÍ PRÁCE
OBSAH:	SITUACE
<div><div></div><div>VYSOKÉ UČENÍ TECHNICKÉ VĚDNÉ FAKULTA STAVĚNÍHO ÚSTAV POZEMNÍHO STAVITELSTVÍ</div></div>	
FORMÁT	4 A4
DATUM	01/2016
STUPĚN PD	DPS
MĚŘÍTKO	1:200
Č. VÝKRESU	01

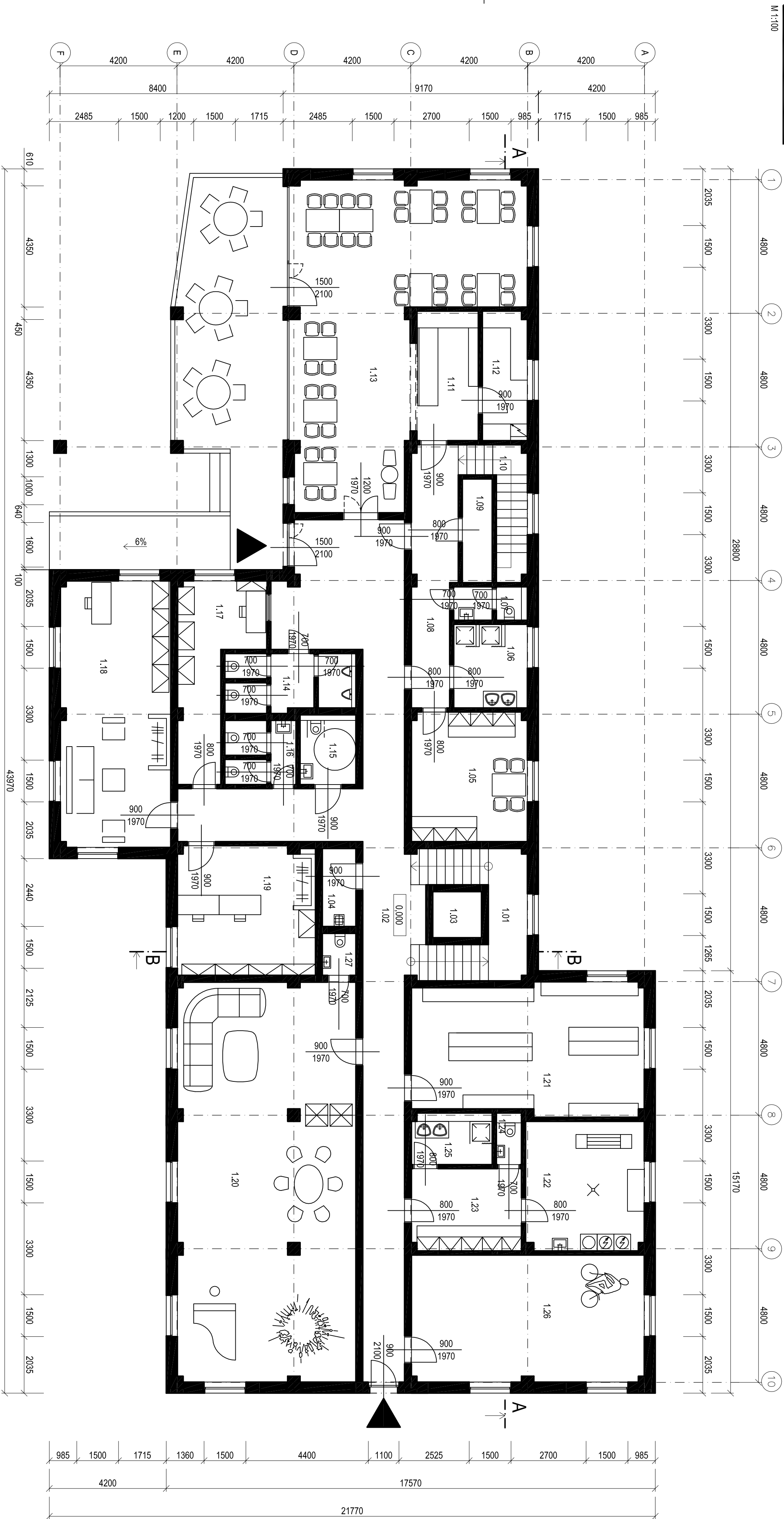


LEGENDA MÍSTNOSTÍ			
ČÍS.	ÚČEL MÍSTNOSTI	PLOCHA M ²	DRUH PODLAHY ÚPR. POVRCHŮ
S01	SCHODIŠTĚ	13,70	TERACO MALBA
S02	CHODBA	14,95	TERACO MALBA
S03	VÝTAH	4,04	-
S04	ÚKLID	4,30	DLAŽBA KER. MALBA
S05	SKLAD ÚDRŽBY	14,52	DLAŽBA KER. MALBA
S06	TECH. MÍST., ROZVADĚČE	5,36	DLAŽBA KER. MALBA
S07	WC	2,92	DLAŽBA KER. KER. OBKLAD
S08	SKLAD VYBAVENÍ	32,19	DLAŽBA KER. MALBA
S09	CHODBA	11,11	TERACO MALBA
S10	SCHODIŠTĚ	7,58	TERACO MALBA
S11	VÝMĚŇIKOVÁ STANICE	9,94	DLAŽBA KER. MALBA
S12	SKLAD POTRAVIN	15,53	DLAŽBA KER. MALBA
S13	SKLAD, PIVNÍ TANKY	27,23	DLAŽBA KER. MALBA
S14	SKLAD ZAHRAD. NÁBYTKU	8,54	DLAŽBA KER. MALBA
S15	SKLAD ODPADŮ	9,16	ŽB DESKA + VSYP MALBA
S16	VJEZD - ZÁSOBOVÁNÍ	36,90	ŽB DESKA + VSYP MALBA
S17	NÁKLADNÍ VÝTAH	0,99	-
S18	SKLAD NÁŘADÍ	3,08	DLAŽBA KER. MALBA
CELKOVÁ UŽITNÁ PLOCHA		218,5	
CELK. ZASTAVĚNÁ PLOCHA		271,15	

DRUH PRÁCE		DIPLOMOVÁ PRÁCE	
VYPRACOVALA	Bc. Michaela Pavlová		
VEDOUČÍ PRÁCE	doc. Ing. Ladislav Štěpánek, CSc.		
STAVEBNÍK	Moravská vysoká škola Olomouc, o.p.s., tř. Kosmonautů 1288/1, Olomouc		
MÍSTO STAVBY	Olomouc, ul. Vejvodského, k.ú. Hodolany, parcelní čísla 1111/1, 959/31		
NÁZEV STAVBY	VYSOKOŠKOLSKÉ KOLEJE V OLOMOUCI		
STAVEBNÍ OBJEKT	SO01 - OBJEKT VYSOKOŠKOLSKÝCH KOLEJÍ	FORMÁT	2 A4
ČÁST	1 - PŘÍPRAVNÉ A STUDIJNÍ PRÁCE	DATUM	01/2016
OBSAH:	PŮDORYS 1S	STUPEŇ PD	DPS
		MĚŘÍTKO	Č. VÝKRESU
		1:100	02

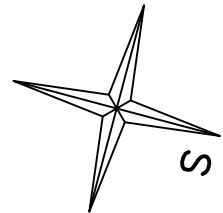


0,000 = 213,700 m n.m., B.p.v. / SOUŘADNICOVÝ SYSTÉM S-JTSK




LEGENDA MÍSTNOSTÍ

ČÍS.	ÚČEL MÍSTNOSTI	PLOCHA M ²	DRUH PODLAHY	ÚPR. POVRCHU	ČÍS.	ÚČEL MÍSTNOSTI	PLOCHA M ²	DRUH PODLAHY	ÚPR. POVRCHU
1.01	SCHODIŠTĚ	13.70	DLAŽBA KER.	MALBA	1.15	WC INVALIDĚ	5.00	DLAŽBA KER.	KER. OBKLAD
1.02	CHODBA	74.62	DLAŽBA KER.	MALBA	1.16	WC ŽENY	5.86	DLAŽBA KER.	KER. OBKLAD
1.03	VÝTAH	2.89	-	-	1.17	VŘATNICE	15.31	DLAŽBA KER.	MALBA
1.04	UKLID	3.36	DLAŽBA KER.	KER. OBKLAD	1.18	KANCELAŘ	37.71	KOBEREC	MALBA
1.05	ŠATNA ZAMĚŠTNANCŮ	19.28	PVC	MALBA	1.19	KANCELAŘ	22.84	DLAŽBA KER.	MALBA
1.06	UMÝVÁRNA	7.92	DLAŽBA KER.	KER. OBKLAD	1.20	STUDENT. KLUB, ČITÁRNA	89.00	DLAŽBA KER.	MALBA
1.07	WC ZAMĚŠTNANCÍ	2.90	DLAŽBA KER.	KER. OBKLAD	1.21	SKLAD PRÁDLA	38.28	DLAŽBA KER.	MALBA
1.08	CHODBA	14.33	DLAŽBA KER.	MALBA	1.22	PRÁDELNA	19.65	DLAŽBA KER.	MALBA
1.09	SKLAD	3.89	DLAŽBA KER.	MALBA	1.23	ŠATNA ZAMĚŠTNANCŮ	11.59	PVC	MALBA
1.10	SCHODIŠTĚ	6.85	DLAŽBA KER.	MALBA	1.24	WC	1.66	DLAŽBA KER.	KER. OBKLAD
1.11	BAR, VÝČEP	10.23	DLAŽBA KER.	MALBA	1.25	UMÝVÁRNA	5.26	DLAŽBA KER.	KER. OBKLAD
1.12	SKLAD	7.42	DLAŽBA KER.	MALBA	1.26	KOLÁRNA, SPORT. SKLAD	37.97	DLAŽBA KER.	MALBA
1.13	BISTRO, RESTAURACE	66.10	DLAŽBA KER.	MALBA	1.27	WC	1.80	DLAŽBA KER.	KER. OBKLAD
1.14	WC MUŽI	9.32	DLAŽBA KER.	KER. OBKLAD	CELKOVÁ UŽITNÁ PLOCHA		534.74	CELK. ZAST. PLOCHA	634.66



0.000 = 213,700 m.n.m., B.p.v. / SOUŘADNICOVÝ SYSTÉM S-JTSK

DRUH PRÁCE		DIPLOMOVÁ PRÁCE	
VYPRACOVALA	Bc. Michaela Pavlová		
VEDOUČÍ PRÁCE	doc. Ing. Ladislav Štěpánek, CSc.		
STAVEBNÍK	Moravská vysoká škola Olomouc, o.p.s., tř. Kosmonautů 1288/1, Olomouc		
MÍSTO STAVBY	Olomouc, ul. Vejvodského, k.ú. Hodoňany, parcelní číslo 1111/1, 959/31		
NÁZEV STAVBY	VYSOKOŠKOLSKÉ KOLEJE V OLOMOUCI		
STAVEBNÍ OBJEKT	S001 - OBJEKT VYSOKOŠKOLSKÝCH KOLEJÍ		
ČÁST	1 - PŘÍPRAVNÉ A STUDIJNÍ PRÁCE		
OBSAH:	PŮDORYS 1.NP		
			
		VYSOKÉ UČENÍ TECHNICKÉ V BRNĚ FAKULTA STAVĚBNÍ ÚSTAV POZEMNÍHO STAVITELSTVÍ	
FORMÁT		A4	
DATUM		01/2016	
STUPĚN PD		DPS	
MĚŘÍTKO	Č. VÝKRESU		
1:100	03		



VYSOKÉ UČENÍ
TECHNICKÉ VÝBĚH
FAKULTA STAVEBNÍHO
STAVITELSTVÍ

FORMÁT

4 A4

DATUM

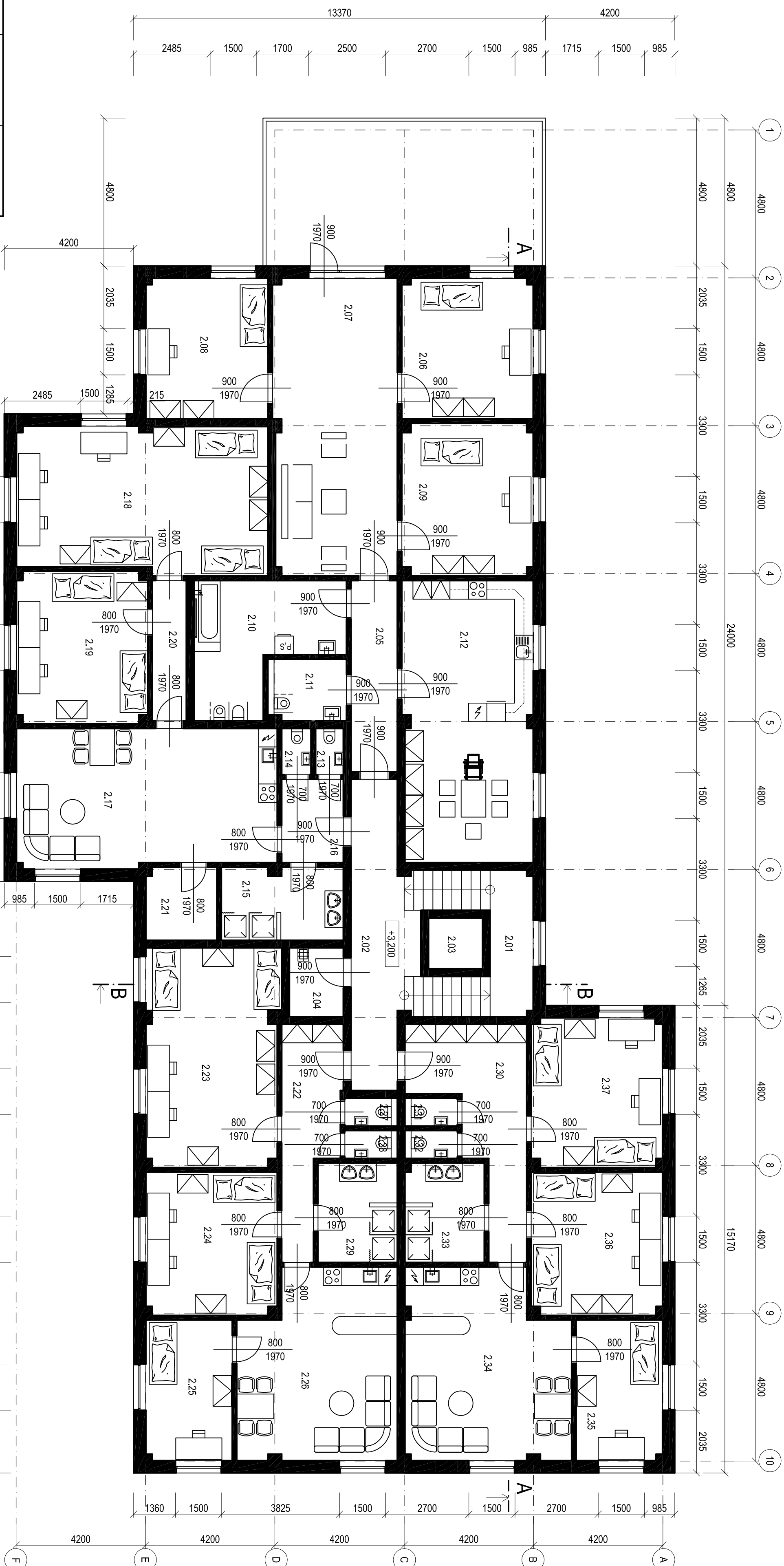
01/2016

STUPĚN PD

DPS

Č. VÝKRESU


03

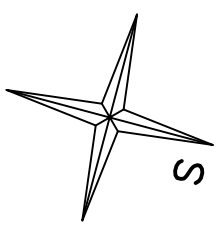


LEGENDA MÍSTNOSTÍ

čís.	ÚČEL MÍSTNOSTI	PLOCHA M ²	DRUH PODLAHY	ÚPR. POVRCHU							
2.01	SCHODIŠTĚ	13,70	DLAŽBA KER.	MALBA	2.21	SPÍŽ	5,39	PVC		MALBA	
2.02	CHODBA	17,29	DLAŽBA KER.	MALBA	2.22	CHODBA	11,83	PVC		MALBA	
2.03	VÝTAH	2,89	-	-	2.23	DVOULŮŽKOVÝ POKOJ	30,31	PVC		MALBA	
2.04	ÚKLID	3,90	DLAŽBA KER.	MALBA	2.24	DVOULŮŽKOVÝ POKOJ	19,65	PVC		MALBA	
2.05	CHODBA	9,30	PVC	MALBA	2.25	JEDNOLŮŽKOVÝ POKOJ	12,72	PVC		MALBA	
2.06	JEDNOLŮŽKOVÝ POKOJ	19,32	PVC	MALBA	2.26	KUCHYNĚ+JÍDELNA	30,14	PVC		MALBA	
2.07	OBÝVACÍ POKOJ	38,40	PVC	MALBA	2.27	WC	1,53	DLAŽBA KER.		KER. OBKLAD	
2.08	JEDNOLŮŽKOVÝ POKOJ	18,01	PVC	MALBA	2.28	WC	1,53	DLAŽBA KER.		KER. OBKLAD	
2.09	JEDNOLŮŽKOVÝ POKOJ	20,78	PVC	MALBA	2.29	KOUPELNA	8,31	DLAŽBA KER.		KER. OBKLAD	
2.10	KOUPELNA	16,72	DLAŽBA KER.	KER. OBKLAD	2.30	CHODBA	17,42	PVC		MALBA	
2.11	WC	5,01	DLAŽBA KER.	KER. OBKLAD	2.31	WC	1,53	DLAŽBA KER.		KER. OBKLAD	
2.12	KUCHYNĚ+JÍDELNA	38,31	PVC	MALBA	2.32	WC	1,53	DLAŽBA KER.		KER. OBKLAD	
2.13	WC	1,35	DLAŽBA KER.	KER. OBKLAD	2.33	KOUPELNA	8,25	DLAŽBA KER.		KER. OBKLAD	
2.14	WC	1,35	DLAŽBA KER.	KER. OBKLAD	2.34	KUCHYNĚ+JÍDELNA	31,24	PVC		MALBA	
2.15	KOUPELNA	9,26	DLAŽBA KER.	KER. OBKLAD	2.35	JEDNOLŮŽKOVÝ POKOJ	12,72	PVC		MALBA	
2.16	CHODBA	5,40	PVC	MALBA	2.36	DVOULŮŽKOVÝ POKOJ	19,66	PVC		MALBA	
2.17	KUCHYNĚ+JÍDELNA	37,59	PVC	MALBA	2.37	DVOULŮŽKOVÝ POKOJ	20,35	PVC		MALBA	
2.18	TROULŮŽKOVÝ POKOJ	38,19	PVC	MALBA	CELKOVÁ ÚŽITNÁ PLOCHA						556,76
2.19	DVOULŮŽKOVÝ POKOJ	20,78	PVC	MALBA	CELK. ZASTAVĚNÁ PLOCHA						651,19
2.20	CHODBA	5,00	PVC	MALBA							

0,000 = 213,700 m.n.m., B.p.v. / SOUŘADNICOVÝ SYSTÉM S-JTSK

DRUH PRÁCE		DIPLOMOVÁ PRÁCE	
VYPRACOVALA	Bc. Miluše Pavelová		
VEDOUcí PRÁCE	doc. Ing. Ladislav Štěpánek, CSc.		
STAVEBNÍK	Moravská vysoká škola Olomouc, o.p.s., tř. Kosmonautů 1289/1, Olomouc		
MÍSTO STAVBY	Olomouc, ul. Velvdovského, k.ú. Hodolany, parcelní číslo 1111/1, 959/3		
NAZEV STAVBY	VYSOKOŠKOLSKÉ KOLEJE V OLOMOUCI		
STAVEBNÍ OBJEKT	SDO1 - OBJEKT VYSOKOŠKOLSKÝCH KOLEJÍ		
ČÁST	1 - PŘÍPRAVNÉ A STUDIJNÍ PRÁCE		
OBSAH:			
PŮDORYS 2.NP		 VYSOKÉ UČENÍ TECHNICKÉ V BRNĚ FAKULTA STAVEBNÍ ÚSTAV POZEMNÍHO STAVITELSTVÍ	
	FORMÁT	4 A4	
	DATAŮM	01/2016	
	STUPEŇ PD	DPS	
	MĚŘITKO	1:100	Č. VÝKRESU 04



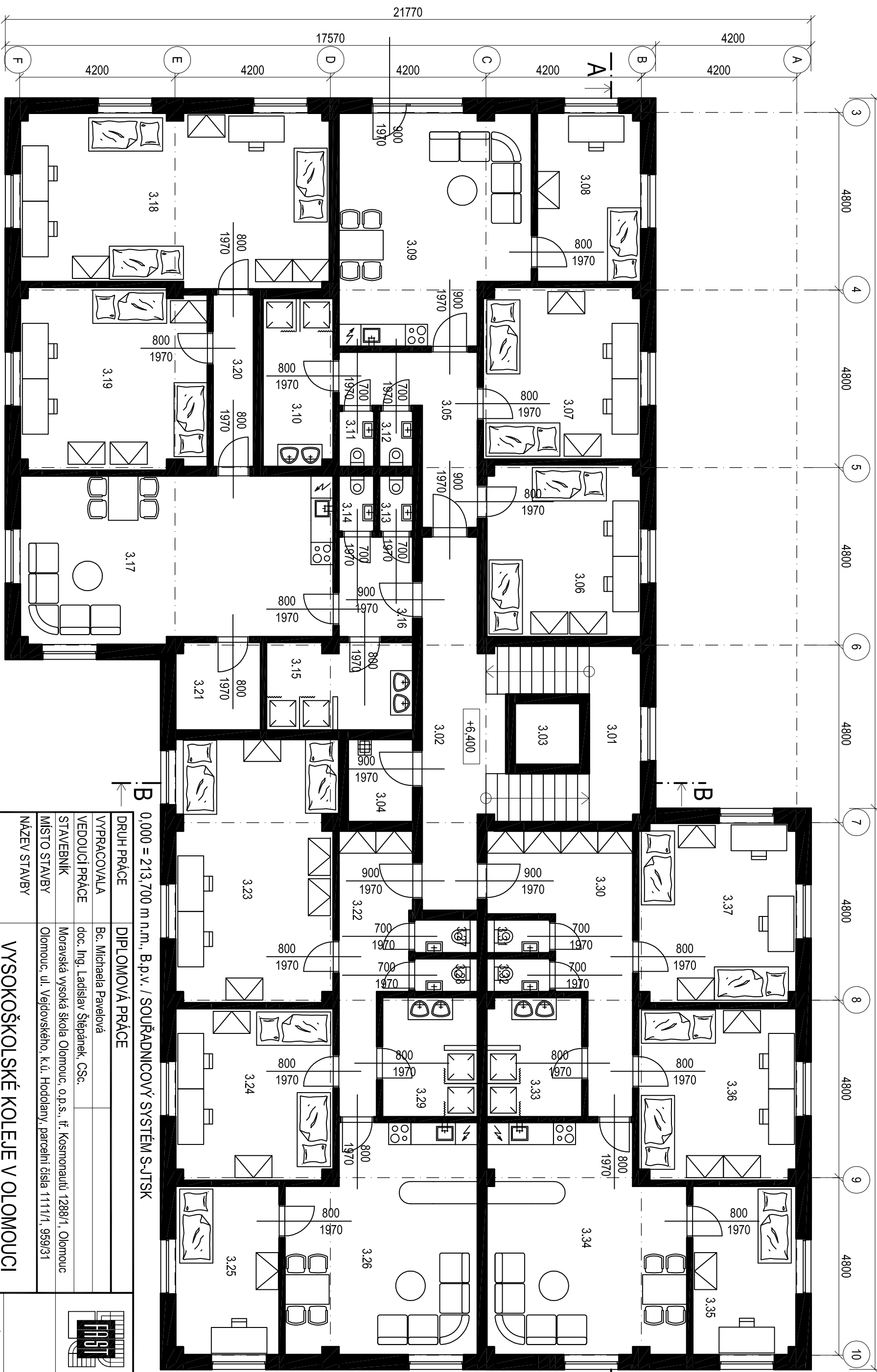
PŮDORYS 3.NP

M 1:100

34370

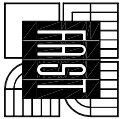
19200

15170

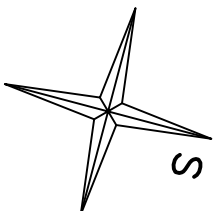


0,000 = 213,700 m n.m., B.p.v. / SOUŘADNICOVÝ SYSTÉM S-JTSK

DRUH PRÁCE		DIPLOMOVÁ PRÁCE	
VYPRACOVALA	Bc. Michaela Pavelová		
VEDOUcí PRÁCE	doc. Ing. Ladislav Štěpánek, CSc.		
STAVEBNÍK	Moravská vysoká škola Olomouc, o.p.s., tř. Kosmonautů 1288/1, Olomouc		
MÍSTO STAVBY	Olomouc, ul. Vejvodského, k.ú. Hodolany, parcelní čísla 1111/1, 959/31		
NÁZEV STAVBY	VYSOKOŠKOLSKÉ KOLEJE V OLOMOUCI		
STAVEBNÍ OBJEKT		SO01 - OBJEKT VYSOKOŠKOLSKÝCH KOLEJÍ	FORMÁT 3 A4
ČÁST		1 - PŘÍPRAVNÉ A STUDIJNÍ PRÁCE	DATUM 01/2016
OBSAH:		PŮDORYS 3.NP	STUPEŇ PD DPS
			MĚŘÍTKO 1:100
			Č. VÝKRESU 05



VYSOKÉ UČENÍ
TECHNICKÉ V BRNĚ
FAKULTA STAVEBNÍ
ÚSTAV POZEMNÍHO
STAVITELSTVÍ



LEGENDA MÍSTNOSTÍ

ČÍS.	ÚČEL MÍSTNOSTI	PLOCHA M ²	DRUH PODLAHY	ÚPR. POVRCHŮ
3.01	SCHODIŠTĚ	13,70	DLAŽBA KER.	MALBA
3.02	CHODBA	17,29	DLAŽBA KER.	MALBA
3.03	VÝTAH	2,89	-	-
3.04	ÚKLID	3,90	DLAŽBA KER.	MALBA
3.05	CHODBA	10,38	PVC	MALBA
3.06	DVOULŮŽKOVÝ POKOJ	19,22	PVC	MALBA
3.07	DVOULŮŽKOVÝ POKOJ	19,66	PVC	MALBA
3.08	JEDNOLŮŽKOVÝ POKOJ	12,72	PVC	MALBA
3.09	KUCHYNĚ+JÍDELNA	30,25	PVC	MALBA
3.10	KOUPELNA	8,58	DLAŽBA KER.	KER. OBKLAD
3.11	WC	1,43	DLAŽBA KER.	KER. OBKLAD
3.12	WC	1,43	DLAŽBA KER.	KER. OBKLAD
3.13	WC	1,35	DLAŽBA KER.	KER. OBKLAD
3.14	WC	1,35	DLAŽBA KER.	KER. OBKLAD
3.15	KOUPELNA	9,26	DLAŽBA KER.	KER. OBKLAD
3.16	CHODBA	5,40	PVC	MALBA
3.17	KUCHYNĚ+JÍDELNA	3,90	PVC	MALBA
3.18	TROJLŮŽKOVÝ POKOJ	38,72	PVC	MALBA
3.19	DVOULŮŽKOVÝ POKOJ	24,45	PVC	MALBA
3.20	CHODBA	5,11	PVC	MALBA
3.21	SPIŽ	5,39	PVC	MALBA
3.22	CHODBA	11,93	PVC	MALBA
3.23	DVOULŮŽKOVÝ POKOJ	30,31	PVC	MALBA
3.24	DVOULŮŽKOVÝ POKOJ	19,65	PVC	MALBA
3.25	JEDNOLŮŽKOVÝ POKOJ	12,72	PVC	MALBA
3.26	KUCHYNĚ	30,14	PVC	MALBA
3.27	WC	1,53	DLAŽBA KER.	KER. OBKLAD
3.28	WC	1,53	DLAŽBA KER.	KER. OBKLAD
3.29	KOUPELNA	8,31	DLAŽBA KER.	KER. OBKLAD
3.30	CHODBA	17,42	PVC	MALBA
3.31	WC	1,53	DLAŽBA KER.	KER. OBKLAD
3.32	WC	1,53	DLAŽBA KER.	KER. OBKLAD
3.33	KOUPELNA	8,25	DLAŽBA KER.	KER. OBKLAD
3.34	KUCHYNĚ	31,24	PVC	MALBA
3.35	JEDNOLŮŽKOVÝ POKOJ	12,72	PVC	MALBA
3.36	DVOULŮŽKOVÝ POKOJ	19,66	PVC	MALBA
3.37	DVOULŮŽKOVÝ POKOJ	20,35	PVC	MALBA
CELKOVÁ UŽITNÁ PLOCHA		465,20		
CELK. ZASTAVĚNÁ PLOCHA		586,95		

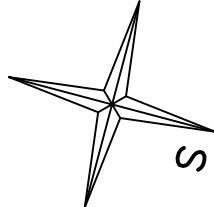
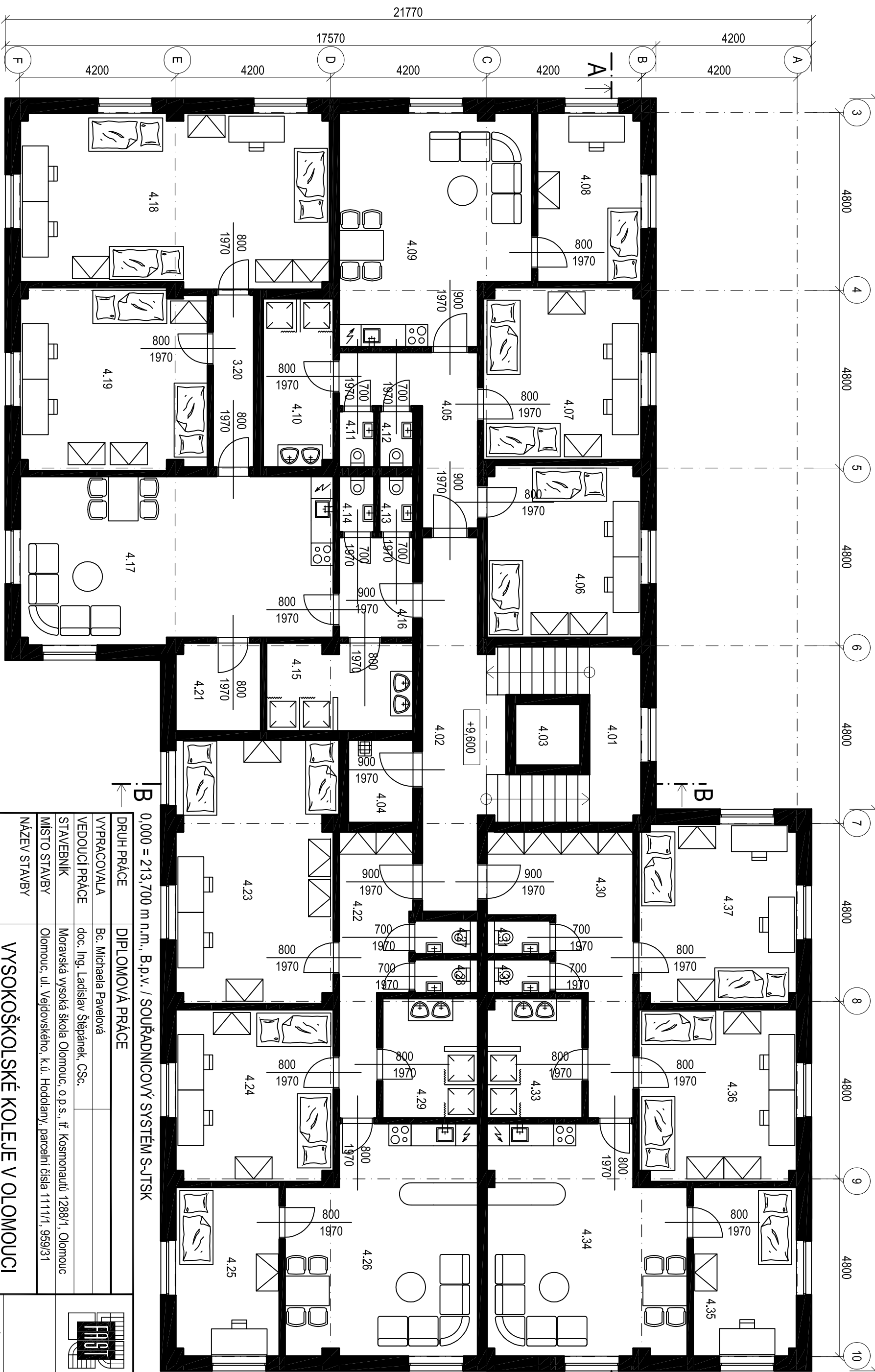
PŮDORYS 4.NP

M 1:100

34370

19200

15170

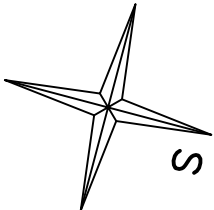


0,000 = 213,700 m n.n., B.p.v. / SOUŘADNICOVÝ SYSTÉM S-JTSK

DRUH PRÁCE	DIPLOMOVÁ PRÁCE	<div><div><div></div></div><div>VYSOKÉ UČENÍ TECHNICKÉ V BRNĚ FAKULTA STAVEBNÍ ÚSTAV POZEMNÍHO STAVITELSTVÍ</div></div>	
VYPRACOVALA	Bc. Michaela Pavelová		
VEDOUcí PRÁCE	doc. Ing. Ladislav Štěpánek, CSc.		
STAVEBNÍK	Moravská vysoká škola Olomouc, o.p.s., tř. Kosmonautů 1288/1, Olomouc		
MÍSTO STAVBY	Olomouc, ul. Vejvodského, k.ú. Hodolany, parcelní čísla 1111/1, 959/31		
NÁZEV STAVBY	VYSOKOŠKOLSKÉ KOLEJE V OLOMOUCI	FORMÁT	3 A4
STAVEBNÍ OBJEKT	SO01 - OBJEKT VYSOKOŠKOLSKÝCH KOLEJÍ	DATUM	01/2016
ČÁST	1 - PŘÍPRAVNÉ A STUDIJNÍ PRÁCE	STUPEŇ PD	DPS
OBSAH:	PŮDORYS 4.NP	MĚŘÍTKO	Č. VÝKRESU 1:100 06

LEGENDA MÍSTNOSTÍ

ČÍS.	ÚČEL MÍSTNOSTI	PLOCHA M ²	DRUH PODLAHY	ÚPR. POVRCHŮ
4.01	SCHODIŠTĚ	13,70	DLAŽBA KER.	MALBA
4.02	CHODBA	17,29	DLAŽBA KER.	MALBA
4.03	VÝTAH	2,89	-	-
4.04	ÚKLID	3,90	DLAŽBA KER.	MALBA
4.05	CHODBA	10,38	PVC	MALBA
4.06	DVOULŮŽKOVÝ POKOJ	19,22	PVC	MALBA
4.07	DVOULŮŽKOVÝ POKOJ	19,66	PVC	MALBA
4.08	JEDNOLŮŽKOVÝ POKOJ	12,72	PVC	MALBA
4.09	KUCHYNĚ+JÍDELNA	30,25	PVC	MALBA
4.10	KOUPELNA	8,58	DLAŽBA KER.	KER. OBKLAD
4.11	WC	1,43	DLAŽBA KER.	KER. OBKLAD
4.12	WC	1,43	DLAŽBA KER.	KER. OBKLAD
4.13	WC	1,35	DLAŽBA KER.	KER. OBKLAD
4.14	WC	1,35	DLAŽBA KER.	KER. OBKLAD
4.15	KOUPELNA	9,26	DLAŽBA KER.	KER. OBKLAD
4.16	CHODBA	5,40	PVC	MALBA
4.17	KUCHYNĚ+JÍDELNA	3,90	PVC	MALBA
4.18	TROJLŮŽKOVÝ POKOJ	38,72	PVC	MALBA
4.19	DVOULŮŽKOVÝ POKOJ	24,45	PVC	MALBA
4.20	CHODBA	5,11	PVC	MALBA
4.21	SPIŽ	5,39	PVC	MALBA
4.22	CHODBA	11,93	PVC	MALBA
4.23	DVOULŮŽKOVÝ POKOJ	30,31	PVC	MALBA
4.24	DVOULŮŽKOVÝ POKOJ	19,65	PVC	MALBA
4.25	JEDNOLŮŽKOVÝ POKOJ	12,72	PVC	MALBA
4.26	KUCHYNĚ	30,14	PVC	MALBA
4.27	WC	1,53	DLAŽBA KER.	KER. OBKLAD
4.28	WC	1,53	DLAŽBA KER.	KER. OBKLAD
4.29	KOUPELNA	8,31	DLAŽBA KER.	KER. OBKLAD
4.30	CHODBA	17,42	PVC	MALBA
4.31	WC	1,53	DLAŽBA KER.	KER. OBKLAD
4.32	WC	1,53	DLAŽBA KER.	KER. OBKLAD
4.33	KOUPELNA	8,25	DLAŽBA KER.	KER. OBKLAD
4.34	KUCHYNĚ	31,24	PVC	MALBA
4.35	JEDNOLŮŽKOVÝ POKOJ	12,72	PVC	MALBA
4.36	DVOULŮŽKOVÝ POKOJ	19,66	PVC	MALBA
4.37	DVOULŮŽKOVÝ POKOJ	20,35	PVC	MALBA
CELKOVÁ UŽITNÁ PLOCHA		465,20		
CELK. ZASTAVĚNÁ PLOCHA		586,95		



DRUH PRÁCE		DIPLOMOVÁ PRÁCE	
VYPRACOVÁLA	Bc. Michaela Pavelová		
VEDOUcí PRÁCE	doc. Ing. Ladislav Štěpánek, CSc.		
STAVEBNÍK	Moravská vysoká škola Olomouc, o.p.s., tř. Kosmonautů 1288/1, Olomouc		
MÍSTO STAVBY	Olomouc, ul. Vejvodského, k.ú. Hodolany, parcelní čísla 1111/1, 959/31		
NÁZEV STAVBY	VYSOKOŠKOLSKÉ KOLEJE V OLOMOUNI		
STAVEBNÍ OBJEKT	SO01 - OBJEKT VYSOKOŠKOLSKÝCH KOLEJÍ		
ČÁST	1 - PŘÍPRAVNÉ A STUDIJNÍ PRÁCE		
OBSAH:		PŮDORYS 5.NP	

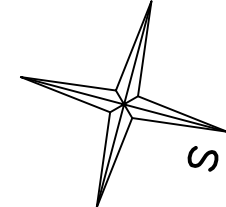
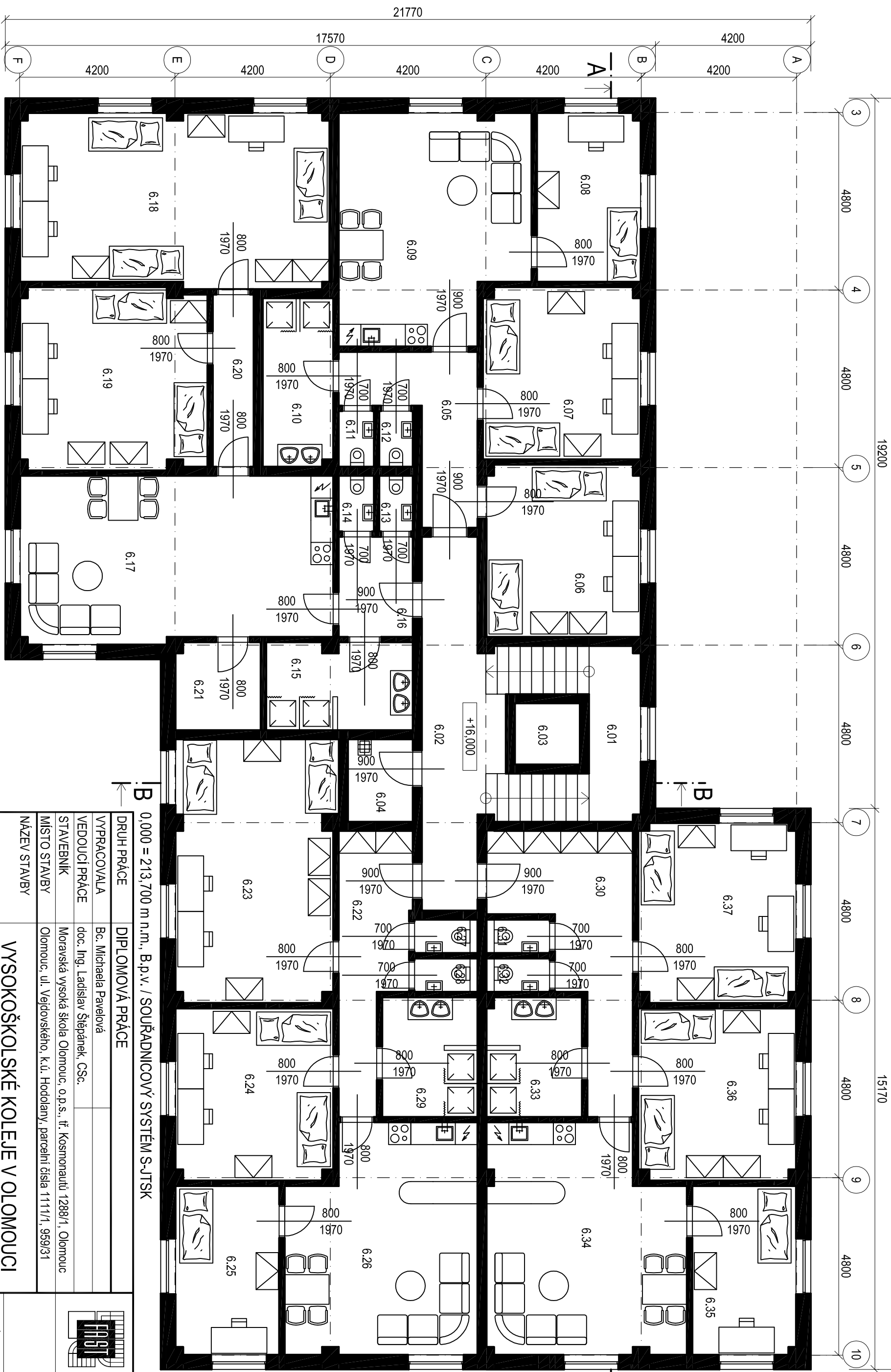
LEGENDA MÍSTNOSTÍ

ČÍS.	ÚČEL MÍSTNOSTI	PLOCHA M ²	DRUH PODLAHY	ÚPR. POVRCHŮ
5.01	SCHODIŠTĚ	13,70	DLAŽBA KER.	MALBA
5.02	CHODBA	17,29	DLAŽBA KER.	MALBA
5.03	VÝTAH	2,89	-	-
5.04	ÚKLID	3,90	DLAŽBA KER.	MALBA
5.05	CHODBA	10,38	PVC	MALBA
5.06	DVOULŮŽKOVÝ POKOJ	19,22	PVC	MALBA
5.07	DVOULŮŽKOVÝ POKOJ	19,66	PVC	MALBA
5.08	JEDNOLŮŽKOVÝ POKOJ	12,72	PVC	MALBA
5.09	KUCHYNĚ+JÍDELNA	30,25	PVC	MALBA
5.10	KOUPELNA	8,58	DLAŽBA KER.	KER. OBKLAD
5.11	WC	1,43	DLAŽBA KER.	KER. OBKLAD
5.12	WC	1,43	DLAŽBA KER.	KER. OBKLAD
5.13	WC	1,35	DLAŽBA KER.	KER. OBKLAD
5.14	WC	1,35	DLAŽBA KER.	KER. OBKLAD
5.15	KOUPELNA	9,26	DLAŽBA KER.	KER. OBKLAD
5.16	CHODBA	5,40	PVC	MALBA
5.17	KUCHYNĚ+JÍDELNA	3,90	PVC	MALBA
5.18	TROJLŮŽKOVÝ POKOJ	38,72	PVC	MALBA
5.19	DVOULŮŽKOVÝ POKOJ	24,45	PVC	MALBA
5.20	CHODBA	5,11	PVC	MALBA
5.21	SPIŽ	5,39	PVC	MALBA
5.22	CHODBA	11,93	PVC	MALBA
5.23	DVOULŮŽKOVÝ POKOJ	30,31	PVC	MALBA
5.24	DVOULŮŽKOVÝ POKOJ	19,65	PVC	MALBA
5.25	JEDNOLŮŽKOVÝ POKOJ	12,72	PVC	MALBA
5.26	KUCHYNĚ	30,14	PVC	MALBA
5.27	WC	1,53	DLAŽBA KER.	KER. OBKLAD
5.28	WC	1,53	DLAŽBA KER.	KER. OBKLAD
5.29	KOUPELNA	8,31	DLAŽBA KER.	KER. OBKLAD
5.30	CHODBA	17,42	PVC	MALBA
5.31	WC	1,53	DLAŽBA KER.	KER. OBKLAD
5.32	WC	1,53	DLAŽBA KER.	KER. OBKLAD
5.33	KOUPELNA	8,25	DLAŽBA KER.	KER. OBKLAD
5.34	KUCHYNĚ	31,24	PVC	MALBA
5.35	JEDNOLŮŽKOVÝ POKOJ	12,72	PVC	MALBA
5.36	DVOULŮŽKOVÝ POKOJ	19,66	PVC	MALBA
5.37	DVOULŮŽKOVÝ POKOJ	20,35	PVC	MALBA
CELKOVÁ UŽITNÁ PLOCHA		465,20		
CELK. ZASTAVĚNÁ PLOCHA		586,95		

PŮDORYS 6.NP

M 1:100

34370



VYSOKÉ UČENÍ TECHNICKÉ V BRNĚ FAKULTA STAVEBNÍ ÚSTAV POZEMNÍHO STAVITELSTVÍ	
DRUH PRÁCE	DIPLOMOVÁ PRÁCE
VYPRACOVALA	Bc. Michaela Pavelová
VEDOUČÍ PRÁCE	doc. Ing. Ladislav Štěpánek, CSc.
STAVEBNÍK	Moravská vysoká škola Olomouc, o.p.s., tř. Kosmonautů 1288/1, Olomouc
MÍSTO STAVBY	Olomouc, ul. Vejvodského, k.ú. Hodolany, parcelní čísla 1111/1, 959/31
NÁZEV STAVBY	VYSOKOŠKOLSKÉ KOLEJE V OLOMOUCI
STAVEBNÍ OBJEKT	SO01 - OBJEKT VYSOKOŠKOLSKÝCH KOLEJÍ
ČÁST	1 - PŘÍPRAVNÉ A STUDIJNÍ PRÁCE
OBSAH:	
PŮDORYS 6.NP	
FORMÁT	3 A4
DATUM	01/2016
STUPEŇ PD	DPS
MĚŘÍTKO	Č. VÝKRESU 1:100 08

LEGENDA MÍSTNOSTÍ

ČÍS.	ÚČEL MÍSTNOSTI	PLOCHA M ²	DRUH PODLAHY	ÚPR. POVRCHŮ
6.01	SCHODIŠTĚ	13,70	DLAŽBA KER.	MALBA
6.02	CHODBA	17,29	DLAŽBA KER.	MALBA
6.03	VÝTAH	2,89	-	-
6.04	ÚKLID	3,90	DLAŽBA KER.	MALBA
6.05	CHODBA	10,38	PVC	MALBA
6.06	DVOULŮŽKOVÝ POKOJ	19,22	PVC	MALBA
6.07	DVOULŮŽKOVÝ POKOJ	19,66	PVC	MALBA
6.08	JEDNOLŮŽKOVÝ POKOJ	12,72	PVC	MALBA
6.09	KUCHYNĚ+JÍDELNA	30,25	PVC	MALBA
6.10	KOUPELNA	8,58	DLAŽBA KER.	KER. OBKLAD
6.11	WC	1,43	DLAŽBA KER.	KER. OBKLAD
6.12	WC	1,43	DLAŽBA KER.	KER. OBKLAD
6.13	WC	1,35	DLAŽBA KER.	KER. OBKLAD
6.14	WC	1,35	DLAŽBA KER.	KER. OBKLAD
6.15	KOUPELNA	9,26	DLAŽBA KER.	KER. OBKLAD
6.16	CHODBA	5,40	PVC	MALBA
6.17	KUCHYNĚ+JÍDELNA	3,90	PVC	MALBA
6.18	TROJLŮŽKOVÝ POKOJ	38,72	PVC	MALBA
6.19	DVOULŮŽKOVÝ POKOJ	24,45	PVC	MALBA
6.20	CHODBA	5,11	PVC	MALBA
6.21	SPIŽ	5,39	PVC	MALBA
6.22	CHODBA	11,93	PVC	MALBA
6.23	DVOULŮŽKOVÝ POKOJ	30,31	PVC	MALBA
6.24	DVOULŮŽKOVÝ POKOJ	19,65	PVC	MALBA
6.25	JEDNOLŮŽKOVÝ POKOJ	12,72	PVC	MALBA
6.26	KUCHYNĚ	30,14	PVC	MALBA
6.27	WC	1,53	DLAŽBA KER.	KER. OBKLAD
6.28	WC	1,53	DLAŽBA KER.	KER. OBKLAD
6.29	KOUPELNA	8,31	DLAŽBA KER.	KER. OBKLAD
6.30	CHODBA	17,42	PVC	MALBA
6.31	WC	1,53	DLAŽBA KER.	KER. OBKLAD
6.32	WC	1,53	DLAŽBA KER.	KER. OBKLAD
6.33	KOUPELNA	8,25	DLAŽBA KER.	KER. OBKLAD
6.34	KUCHYNĚ	31,24	PVC	MALBA
6.35	JEDNOLŮŽKOVÝ POKOJ	12,72	PVC	MALBA
6.36	DVOULŮŽKOVÝ POKOJ	19,66	PVC	MALBA
6.37	DVOULŮŽKOVÝ POKOJ	20,35	PVC	MALBA
CELKOVÁ UŽITNÁ PLOCHA		465,20		
CELK. ZASTAVĚNÁ PLOCHA		586,95		


VYTVOŘENO VE VYUKOVÉM PRODUKTU AUTODESKU

VYTVOŘENO VE VYUKOVÉM PRODUKTU AUTODESKU



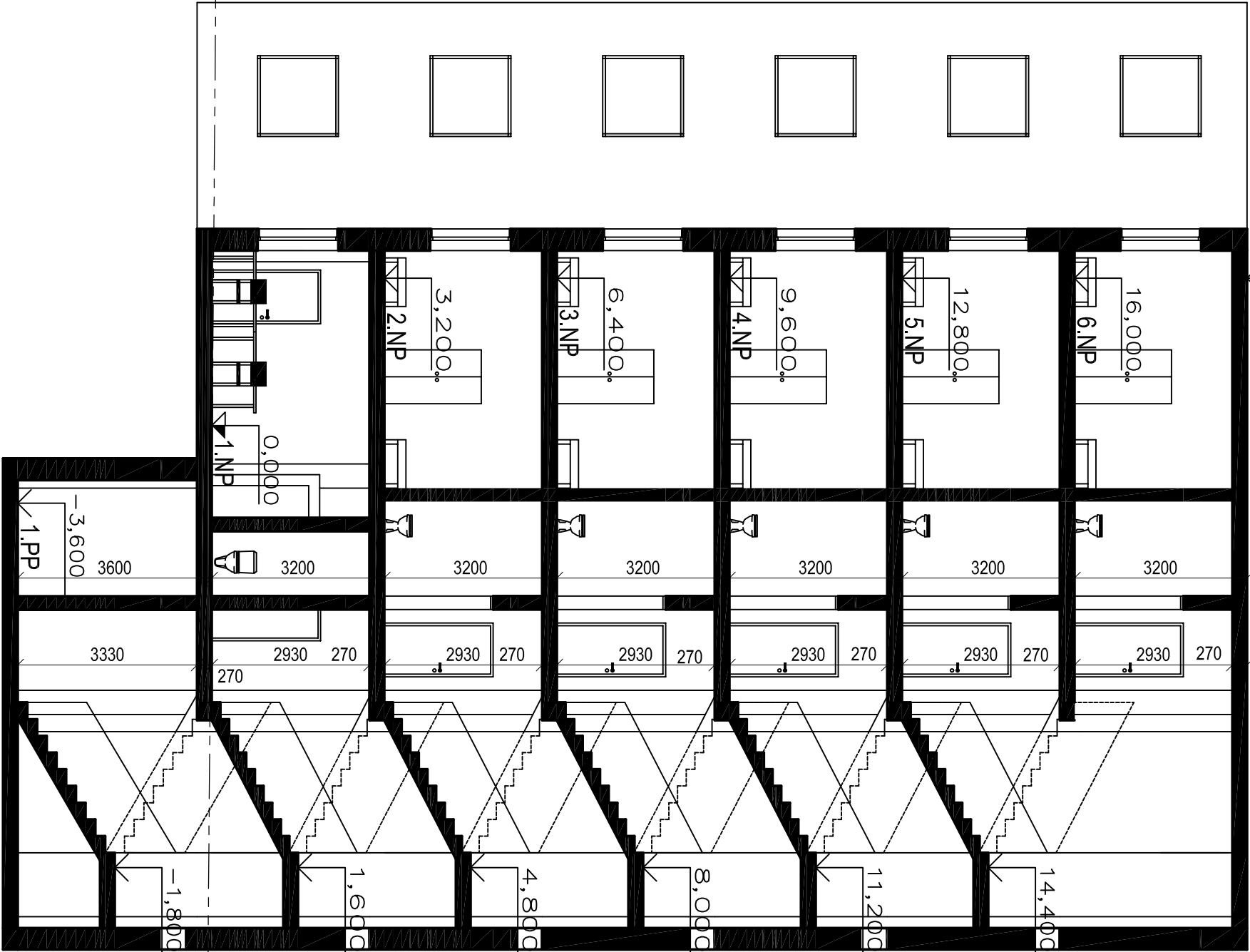
P.T.

0,000 = 213,700 m n.m., B.p.v. / SOUŘADNICOVÝ SYSTÉM S-JTSK

DRUH PRÁCE		DIPLOMOVÁ PRÁCE	
VYPRACOVÁVA	Bc. Michaela Pavlová		
VEDOUČÍ PRÁCE	doc. Ing. Ladislav Štěpánek, CSc.		
STAVEBNÍK	Moravská vysoká škola Olomouc, o.p.s., tř. Kosmonautů 1288/1, Olomouc		
MÍSTO STAVBY	Olomouc, ul. Vejvodského, k.ú. Hodoňany, parcelní čísla 1111/1, 959/31		
NÁZEV STAVBY	VYSOKOŠKOLSKÉ KOLEJE V OLOMOUCI		
STAVEBNÍ OBJEKT	SO01 - OBJEKT VYSOKOŠKOLSKÝCH KOLEJÍ		
ČÁST	1 - PŘÍPRAVNÉ A STUDIJNÍ PRÁCE		
OBSAH:			
PODELNÝ ŘEZ A-A			
		VYSOKÉ UČENÍ TECHNICKÉ V BRNĚ FAKULTA STAVĚNÍ USTAV POZEMNÍHO STAVITELSTVÍ	
FORMÁT	4 A4		
DATUM	01/2016		
STUPEŇ PD	DPS		
MĚŘÍTKO 1:100	Č. VÝKRESU 09		

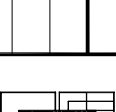
PŘÍČNÝ ŘEZ B-B

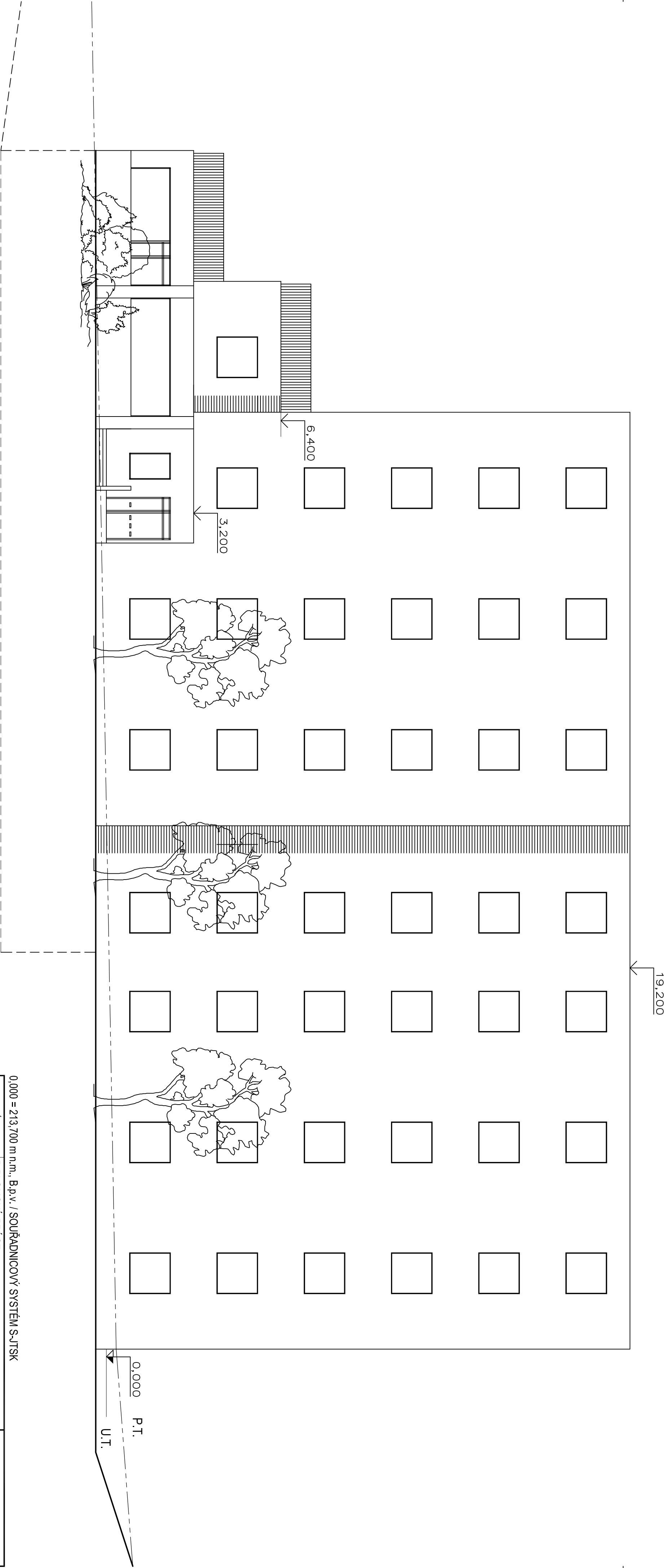
M 1:100




P.T.

0,000 = 213,700 m n.m., B.p.v. / SOUŘADNICOVÝ SYSTÉM S-JTSK

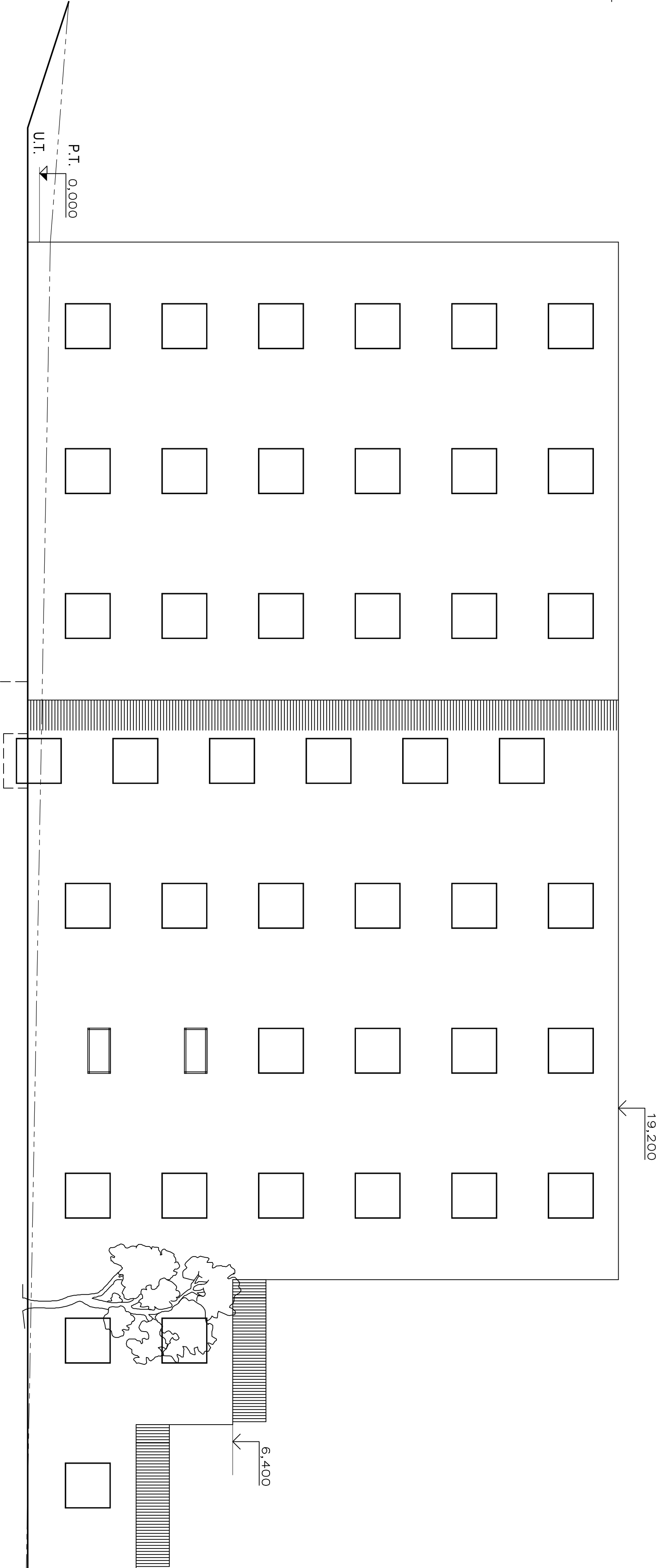
DRUH PRÁCE	DIPLOMOVÁ PRÁCE		 <div>VYSOKÉ UČENÍ TECHNICKÉ V BRNĚ FAKULTA STAVEBNÍ ÚSTAV POZEMNÍHO STAVITELSTVÍ</div>
VYPRACOVALA	Bc. Michaela Pavlová		
VEDOUČÍ PRÁCE	doc. Ing. Ladislav Štěpánek, CSc.		
STAVEBNÍK	Moravská vysoká škola Olomouc, o.p.s., tř. Kosmonautů 1288/1, Olomouc		
MÍSTO STAVBY	Olomouc, ul. Vejvodského, k.ú. Hodolany, parcelní čísla 1111/1, 959/31		
NÁZEV STAVBY	VYSOKOŠKOLSKÉ KOLEJE V OLOMOUCI		
STAVEBNÍ OBJEKT	SO01 - OBJEKT VYSOKOŠKOLSKÝCH KOLEJÍ		
ČÁST	1 - PŘÍPRAVNÉ A STUDIJNÍ PRÁCE		
OBSAH: PŘÍČNÝ ŘEZ B-B			
	FORMÁT	2 A4	
	DATUM	01/2016	
	STUPEŇ PD	DPS	
	MĚŘÍTKO 1:100	Č. VÝKRESU 10	




0,000 = 213,700 m.n.m., B.p.v. / SOUŘADNICOVÝ SYSTÉM S-JTSK			
DRUH PRÁCE		DIPLOMOVÁ PRÁCE	
VYPRACOVALA	Bc. Michaela Pavlová		
VEDOUČÍ PRÁCE	doc. Ing. Ladislav Štěpánek, CSc.		
STAVEBNÍK	Moravská vysoká škola Olomouc, o.p.s., tř. Kosmonautů 1288/1, Olomouc		
MÍSTO STAVBY	Olomouc, ul. Vědgovského, k.ú. Hodoňany, parcelní čísla 1111/1, 959/31	<div><p>VYSOKÉ UČENÍ TECHNICKÉHO VÝSKUMU FAKULTA STAVEBNÍ UNIVERZITY OLOMOUČ ÚSTAV POZEMNÍHO STAVITELSTVÍ</p></div>	
NÁZEV STAVBY	VYSOKOŠKOLSKÉ KOLEJE V OLOMOUCI		
STAVEBNÍ OBJEKT	S001 - OBJEKT VYSOKOŠKOLSKÝCH KOLEJÍ	FORMÁT	4 A4
ČÁST	1 - PŘÍPRAVNÉ A STUDIJNÍ PRÁCE	DATUM	01/2016
OBSAH:		STUPĚŇ PD	DPS
JIHOVÝCHODNÍ POHLED		MĚŘÍTKO	Č. VÝKRESU
		1:100	11



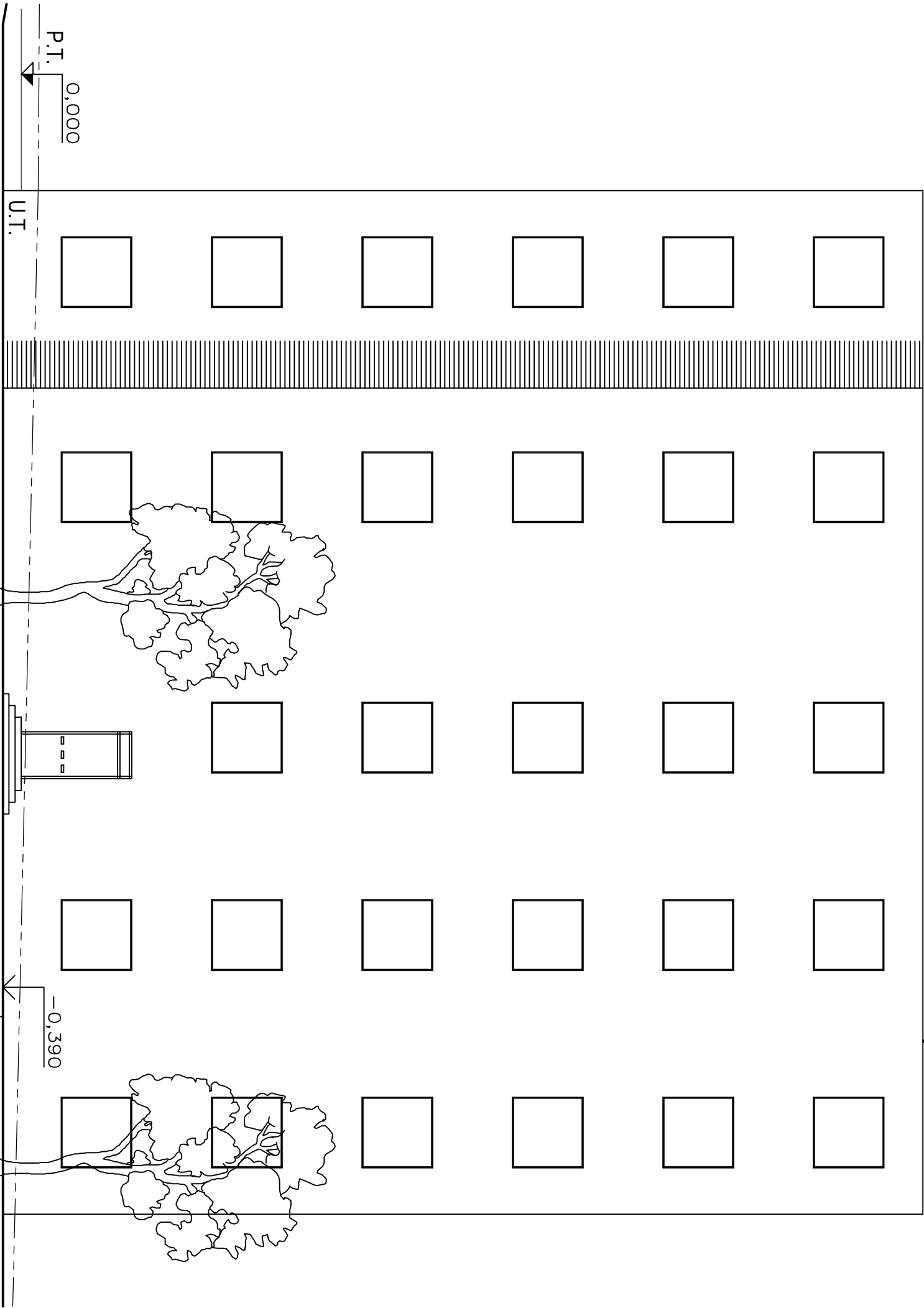
VYSOKÉ UČENÍ
TECHNICKÉ VÝBĚH
FACULTA STAVEBNÍ
ÚSTAV POZEININHO
STAVITELSTVÍ



0,000 = 213,700 m.n.m., B.p.v. / SOUŘADNICOVÝ SYSTÉM S-JTSK		VYSOKÉ UČENÍ TECHNICKÉ VÝBĚHÉ FAKULTA STAVEBNÍ ÚSTAV POZEMLNÍHO STAVITELSTVÍ	
DRUH PRÁCE	DIPLOMOVÁ PRÁCE		
VYPRACOVALA	Bc. Michaela Pavlová		
VEDOUČÍ PRÁCE	doc. Ing. Ladislav Štěpánek, CSc.		
STAVEBNÍK	Moravská vysoká škola Olomouc, o.p.s., tř. Kosmonautů 1288/1, Olomouc		
MÍSTO STAVBY	Olomouc, ul. Vejvodského, k.ú. Hodoňany, parcelní číslo 1111/1, 959/31		
NÁZEV STAVBY	VYSOKOŠKOLSKÉ KOLEJE V OLOMOUCI		
STAVEBNÍ OBJEKT	S001 - OBJEKT VYSOKOŠKOLSKÝCH KOLEJÍ	FORMÁT	4 A4
ČÁST	1 - PŘÍPRAVNÉ A STUDIJNÍ PRÁCE	DATUM	01/2016
OBSAH:	SEVEROZÁPADNÍ POHLED	STUPĚŇ PD	DPS
		MĚŘÍTKO 1:100	Č. VÝKRESU 12

SEVEROVÝCHODNÍ POHLED

M 1:100



0,000 = 213,700 m n.m., B.p.v. / SOUŘADNICOVÝ SYSTÉM S-JTSK

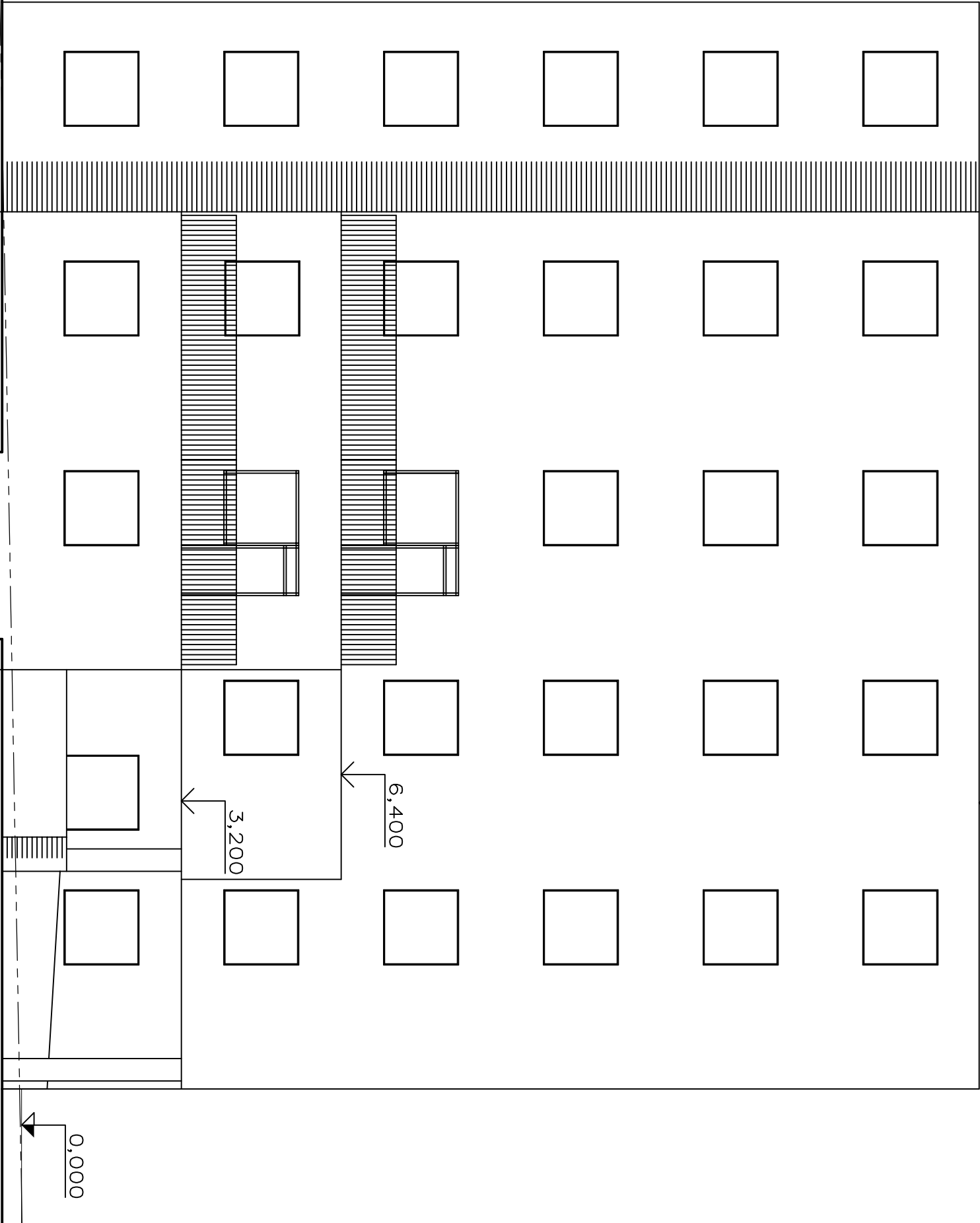
DRUH PRÁCE		DIPLOMOVÁ PRÁCE	
VYPRACOVALA	Bc. Michaela Pavlová		
VEDOUČÍ PRÁCE	doc. Ing. Ladislav Štěpánek, CSc.		
STAVEBNÍK	Moravská vysoká škola Olomouc, o.p.s., tř. Kosmonautů 1288/1, Olomouc		
MÍSTO STAVBY	Olomouc, ul. Vejvodského, k.ú. Hodolany, parcelní čísla 1111/1, 959/31		
NÁZEV STAVBY	VYSOKOŠKOLSKÉ KOLEJE V OLOMOUCI		
STAVEBNÍ OBJEKT	SO01 - OBJEKT VYSOKOŠKOLSKÝCH KOLEJÍ	FORMÁT	2 A4
ČÁST	1 - PŘÍPRAVNÉ A STUDIJNÍ PRÁCE	DATUM	01/2016
OBSAH:		STUPEŇ PD	DPS
SEVEROVÝCHODNÍ POHLED		MĚŘÍTKO	Č. VÝKRESU
		1:100	13




VYSOKÉ UČENÍ
TECHNICKÉ V BRNĚ
FAKULTA STAVEBNÍ
ÚSTAV POZEMNÍHO
STAVITELSTVÍ

JIHOZÁPADNÍ POHLED

M 1:100



0,000 = 213,700 m n.m., B.p.v. / SOUŘADNICOVÝ SYSTÉM S-JTSK

DRUH PRÁCE	DIPLOMOVÁ PRÁCE		 <div>VYSOKÉ UČENÍ TECHNICKÉ V BRNĚ FAKULTA STAVEBNÍ ÚSTAV POZEMNÍHO STAVITELSTVÍ</div>
VYPRACOVALA	Bc. Michaela Pavlová		
VEDOUČÍ PRÁCE	doc. Ing. Ladislav Štěpánek, CSc.		
STAVEBNÍK	Moravská vysoká škola Olomouc, o.p.s., tř. Kosmonautů 1288/1, Olomouc		
MÍSTO STAVBY	Olomouc, ul. Vejvodského, k.ú. Hodolany, parcelní čísla 1111/1, 959/31		
NÁZEV STAVBY	VYSOKOŠKOLSKÉ KOLEJE V OLOMOUCI		
STAVEBNÍ OBJEKT	SO01 - OBJEKT VYSOKOŠKOLSKÝCH KOLEJÍ		
ČÁST	1 - PŘÍPRAVNÉ A STUDIJNÍ PRÁCE		
OBSAH:	JIHOZÁPADNÍ POHLED		
	FORMÁT	2 A4	
	DATUM	01/2016	
	STUPEŇ PD	DPS	
	MĚŘÍTKO	Č. VÝKRESU	
	1:100	14	