

**compact city k r a s**  
studie městského bloku  
diplomová práce

## KOMPAKTNÍ MĚSTO, RODINNÉ BYDLENÍ V CENTRU

Města obecně vznikala převážně, kvůli potřebě obyvatel být u sebe. Nedojíždět, nebo alespoň minimalizovat vzdálenosti. Za prací, zábavou, domů. To je hlavní výhoda města, kterékoli doby na kterémkoli místě. U nás, byla ovšem přehlížena, a rozvojem sídlišť

Hlavní snahou studie, byl co nejcitlivější a co nejmenší zásah do stávající struktury města, pokud možno, místo bourání vrstvit, s ohledem na historii, ale i potřeby dnešního města. Hlavní rozdíl mezi historickým a dnešním městem, je v obrovském nárůstu dopravy. Ta si klade obrovské nároky na plochy, s tím jsou spojeny větší profily ulic, potřeba mnoha odstavných parkovacích ploch, hluk, prach, výfukové plyny. Zároveň vzniká velká bariéra pro chodce, kteří stále více ustupují do ústraní.

Samostatné, bodové stavby s velkým okolním prostorem, jak čas ukázal (viz. sídliště) nejsou příliš vhodným řešením moderních měst. Ztráta orientace, anonymní plochy zeleně s vyšlapanými zkratkami, monofunkční zóny a s tím spojená obrovská potřeba mobility, absence ulic a náměstí, základních městských prvků, je jen krátký výčet negativ. Pozitiva se hledají mnohem hůř.

Můj návrh se proto snaží vrátit k uzavřenějším městským prostorám, snaží se chodce vrátit do centra dění, umožnit jim volný pohyb a vrátit jim zdravá veřejná městská prostranství. Zároveň ale nepopírá potřebu dopravy, neomezuje ji, ale vychází jí vstříc.

Z analýz historie a současného stavu v celém Brně jsem se rozhodl vrátit funkci bazénu poblíž Mendlova náměstí, téměř obnovit historickou stopu zástavby na území dnešního dopravního uzlu a vrátit původní velikost Mendlovu náměstí. Ve spodní části vzniklého náměstí a na veletržní třídě je dopravní přestupní uzel. Doprava je vedena dvěma pruhy jednosměrně, směrem dolů(z Úvozu), kdy produkuje méně hluku i emisí po povrchu ulic Pivovarskou a Křížovou na Vídeňskou. Směrem opačným také dvoupruhově, ulicí Ypsilantiho a do tunelu pod novou silnicí a pokračujícím podle platného územního plánu. Spojka Východ-západ je podle územního plánu přesunuta z poříčí na jih.

Princip zástavby je vlastně velký blok, obklopený širokými ulicemi s dopravou, který je sítí pěších ulic a komorních náměstí rozdělen na více menších bloků. To pěším poskytuje větší bezpečí, pohodlí a volnost pohybu, jako v centrech středověkých měst. Docházková vzdálenost k dopravním komunikacím s městskou i individuální dopravou je plně vyhovující.

Funkčně je blok dělen vertikálně -

podzemní patra slouží parkování, technickému a domovnímu vybavení, první a druhé nadzemní podlaží tvoří podnož pronajímatelných ploch obchodů služeb, administrativy a občanského vybavení.

Střecha podnože je rozparcelována a určena pro výstavbu individuálních rodinných domů s předzahrádkou. Tento princip přináší do města nový způsob bydlení, podobný periferii, ovšem se všemi výhodami bydlení v centru města.

Uvnitř bloku vzniká polouzavřený dvůr, určený veřejnosti. Podle potřeby je možné jej využít například pro dětské hřiště, malý městský park pro relaxaci či zahrádku mateřské školky.

Střecha podnože je navrhovaná jako intenzivně zelená, což umožňuje vsak srážek a nezatěžování kanalizačního systému dešťovými vodami a doplňuje normální zahradu u rodinného domu na periferii.

Konstrukce dvoupatrové podnože je monolitická, železobetonová, parcely na střeše vycházejí z rytmu sloupů a průvlaků, aby nosné stěny rodinných domů stály vždy na průvlacích. Každý rodinný dům je řešen individuálně, navržen jiným architektem, pro konkrétního klienta.

STUDIE  
MĚSTSKÝ BLOK

PRŮVODNÍ  
ZPRÁVA





FOTOMAPA

STÁVAJÍCÍ STAV



M 1:3000

STÁVAJÍCÍ STAV



NÁVRH



INDIVIDUÁLNÍ  
DOPRAVA

HROMADNÁ  
DOPRAVA

ZÁSTAVBA

VODNÍ PLOCHY

STUDIE  
MĚSTSKÝ BLOK

DOPRAVA



STÁVAJÍCÍ STAV



NÁVRH



ŠPILBERK



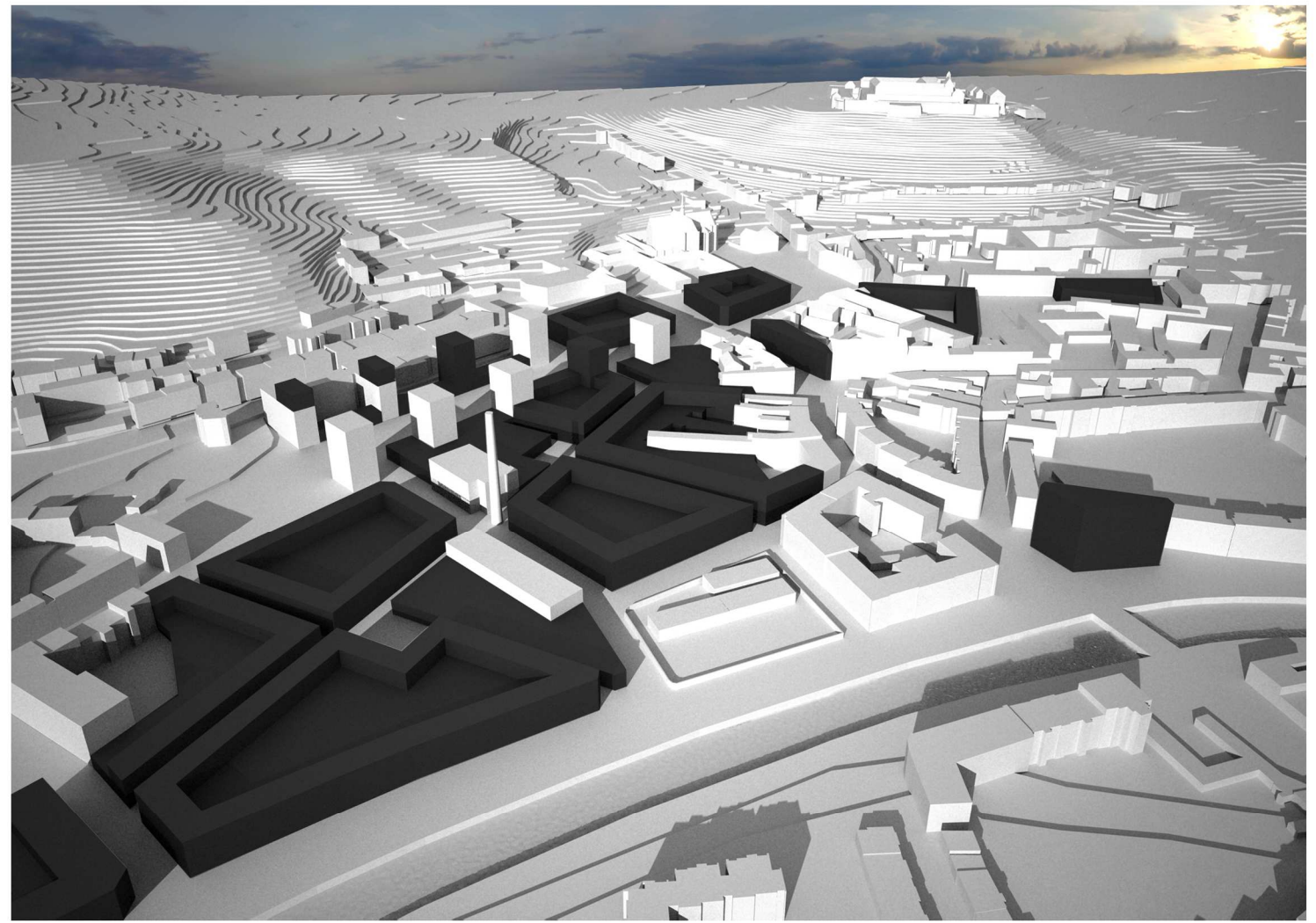
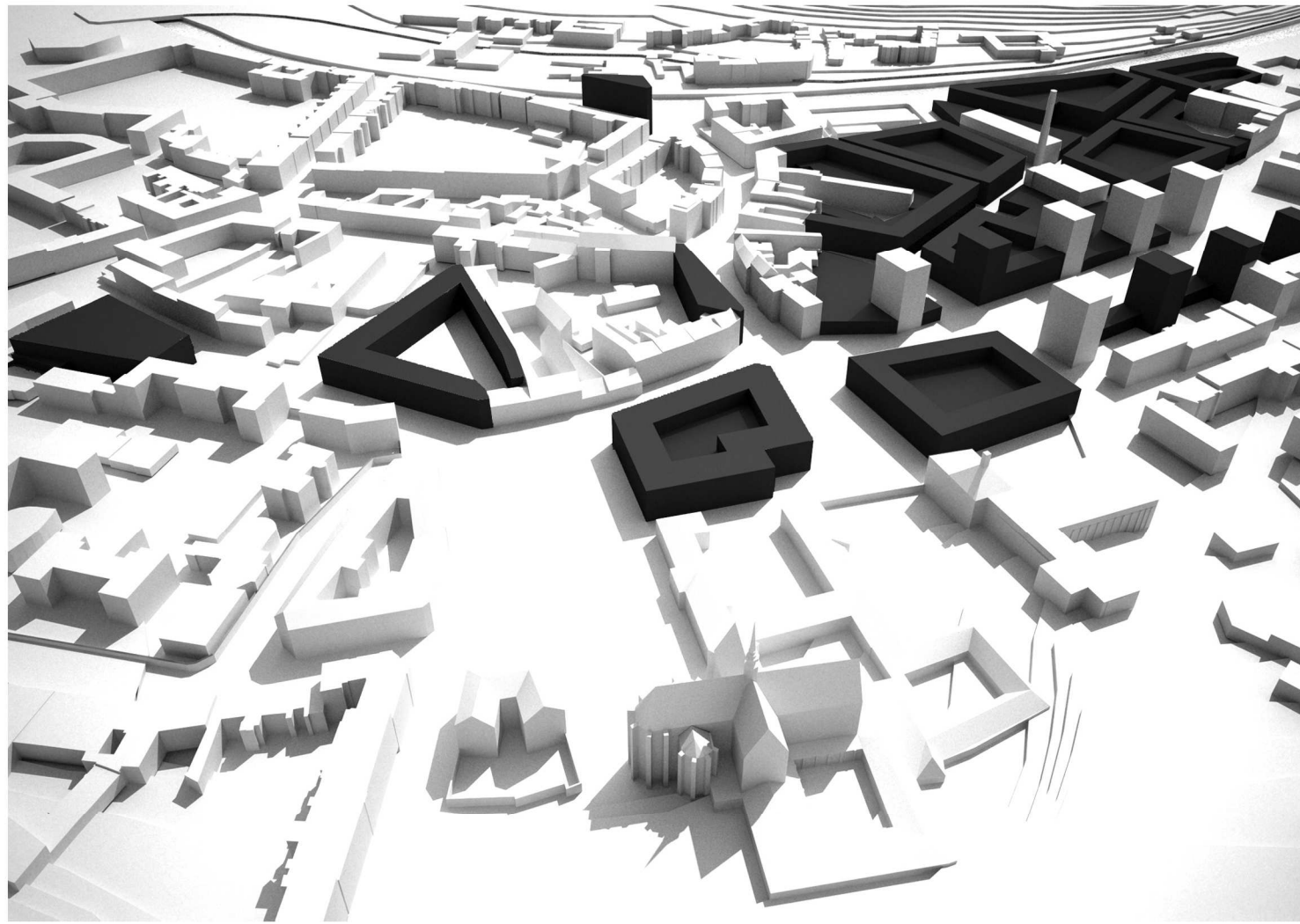
ZÁSTAVBA



VODNÍ PLOCHY

STUDIE  
MĚSTSKÝ BLOK  
SCHÉMA  
ZÁSTAVBY

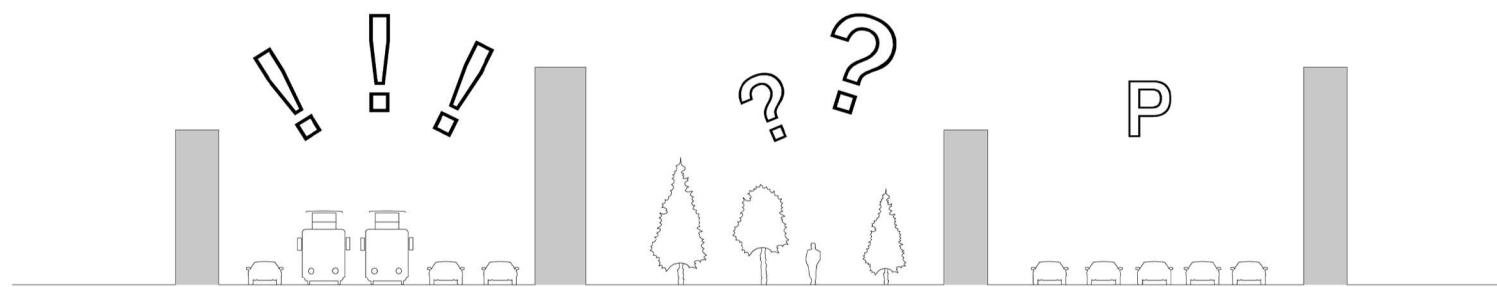




STUDIE  
URBANISMUS

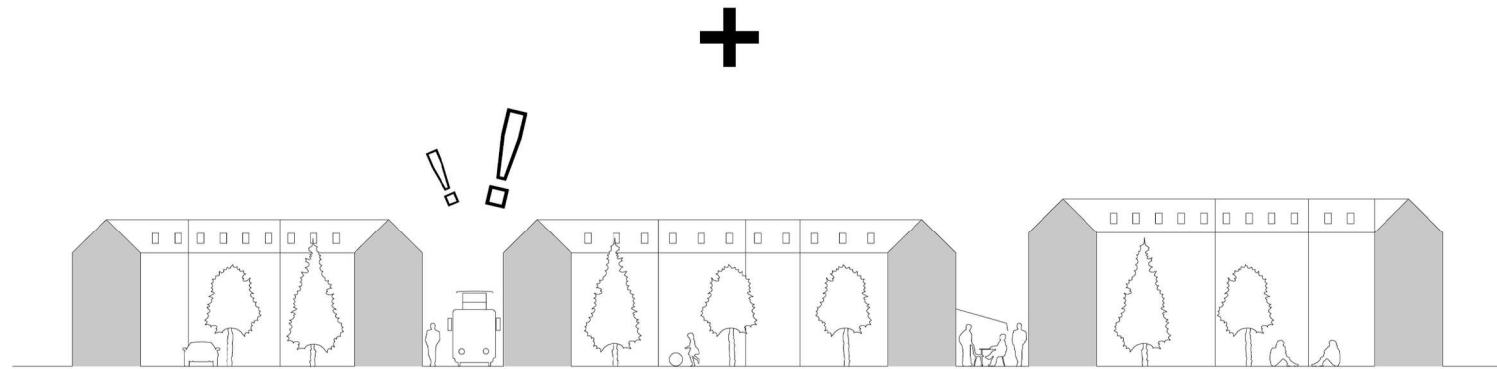
VIZUALIZACE





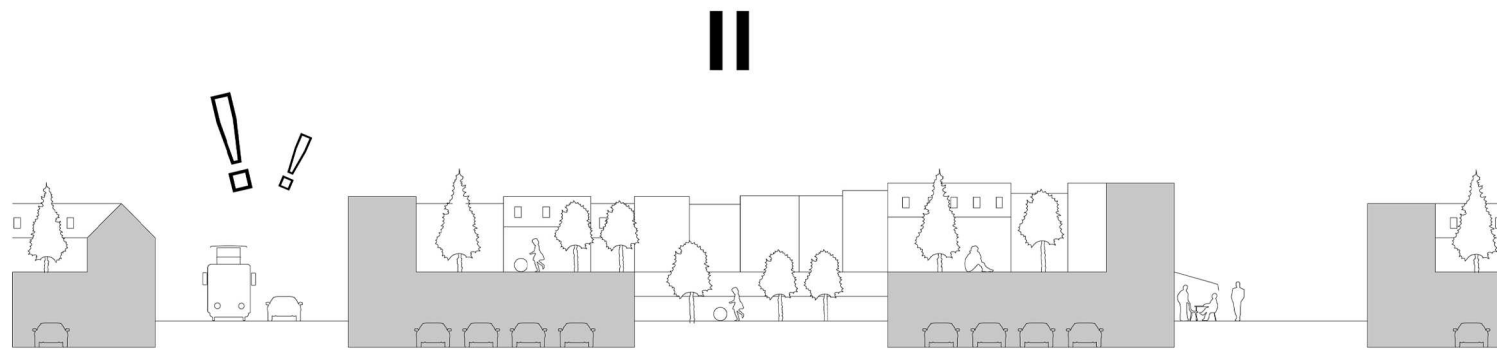
bodová, volná zástavba  
(sídlišť, okrajové části měst)

- + oslunění  
doprava
- monofunkčnost  
vzdálenosti  
orientace  
bezpečnost  
osobní vlastnictví  
údržba, seberealizace  
prach, hluk, vítr  
parkování



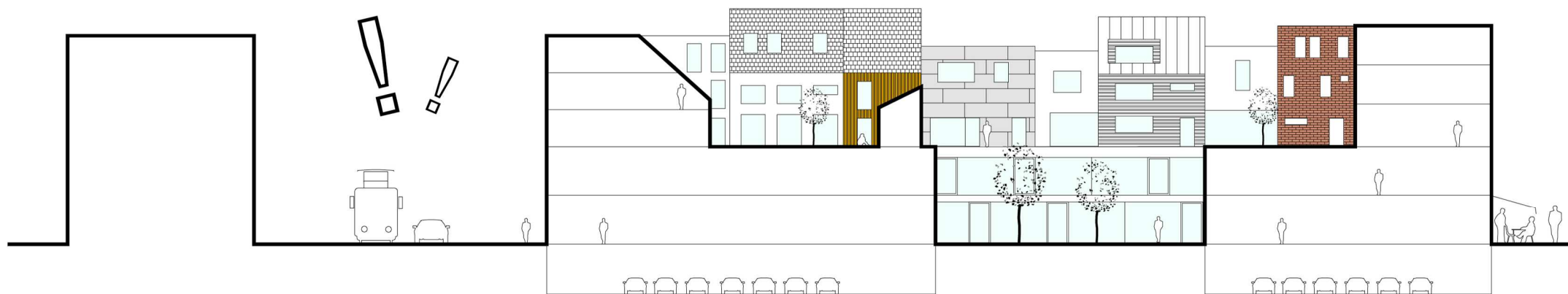
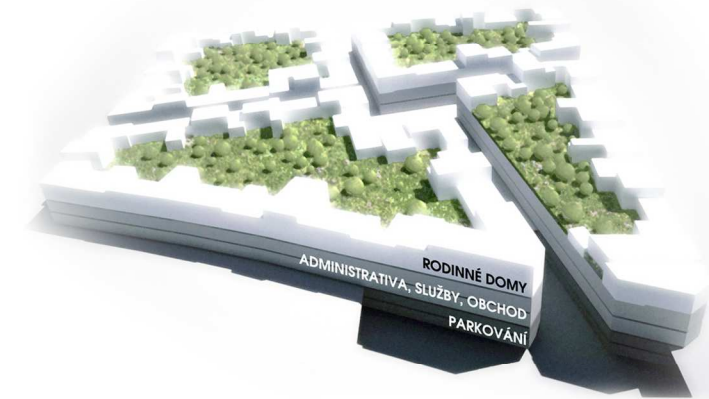
bloková zástavba  
(historická jádra měst)

- + polyfunkčnost  
vzdálenosti  
bezpečnost  
vlastnictví (veřejné, poloveřejné,...)  
mikroklima vnitrobloků
- doprava, parkování  
soukromí  
oslunění



kompaktní, bloková zástavba  
(návrh)

- + polyfunkčnost  
vzdálenosti  
bezpečnost  
doprava, parkování  
pěší / dopravní ulice  
vlastnictví (veřejné, soukromé...)  
soukromí  
oslunění  
údržba, seberealizace  
mikroklima vnitrobloků  
úspornost ploch



DOPRAVNÍ ULICE

RODINNÉ DOMY

SOUKROMÉ DVORY

VEŘEJNÝ DVŮR

SOUKROMÉ DVORY

RODINNÉ DOMY

PĚŠÍ, OBCHODNÍ ULICE

STUDIE  
MĚSTSKÝ BLOK

SCHÉMA





- 1 BAZÉN
- 2 MUZEUM
- 3 TEPLÁRNA
- P+H PARKOVIŠTĚ S HELIPORTEM

ŘEŠENÉ ÚZEMÍ

NAVŘZENÁ ZÁSTAVBA

STÁVAJÍCÍ ZÁSTAVBA

SILNICE / PARKOVÁNÍ

KOLEJE

PEŠÍ ZÓNA (OBSLUHA)

ZELEŇ

VODNÍ PLOCHY

STUDIE  
URBANISMUS

ŠIRŠÍ VZTAHY



M 1:3000



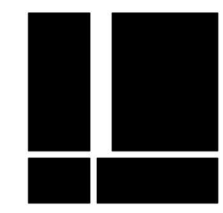
- 1 RODINNÉ DOMY
- 2 ZAHRADY
- 3 BYTOVÝ DŮM

- ŘEŠENÉ ÚZEMÍ
- > VCHODY
- > VJEZDY
- > PRŮCHODY DO DVORA

- NAVRŽENÁ ZÁSTAVBA
- STÁVAJÍCÍ ZÁSTAVBA
- SILNICE / PARKOVÁNÍ
- KOLEJE
- PEŠÍ ZÓNA (OBSLUHA)
- ZELEŇ
- VODNÍ PLOCHY

STUDIE  
MĚSTSKÝ BLOK

SITUACE



M 1:1000

254 PARKOVACÍCH  
STÁNÍ

KÓJE PRO  
REZIDENTY



PARKOVÁNÍ

STUDIE  
MĚSTSKÝ BLOK

PŮDORYS 1.PP



M 1:500

- 1 PEKAŘSTVÍ  
VÝROBA A  
PRODEJ
- 2 BYTOVÝ DŮM  
STAROVACÍ  
BYTY
- 3 SQUASH A  
FITNESS
- 4 ZÁKLADNÍ  
UMĚLECKÁ  
ŠKOLA
- 5 VJEZD DO  
GARÁŽÍ
- 6 DĚTSKÉ  
HRÍŠTĚ
- 7 HRÍŠTĚ PRO  
PETANQUE

-  OBCHOD, SLUŽBY  
K PRONÁJMU
-  HRÍŠTĚ
-  PEŠÍ ZÓNA  
(OBSLUHA)
-  ZELEŇ
-  VODNÍ PLOCHY

**STUDIE**  
MĚSTSKÝ BLOK

PŮDORYS 1.NP



M 1:500



- 1 ZÁKLADNÍ  
UMĚLECKÁ  
ŠKOLA
- 2 BYTOVÝ DŮM  
STAROVACÍ  
BYTY
- 3 ORDINACE  
LÉKAŘŮ



ADMINISTRATIVA,  
OBCHOD, SLUŽBY  
K PRONÁJMU

### STUDIE MĚSTSKÝ BLOK

PŮDORYS 2.NP



M 1:500

- 1 RODINNÉ DOMY
- 2 DVORY, ZAHRADY
- 3 BYTOVÝ DŮM STARTOVACÍ BYTY



RODINNÉ DOMY
   
  
 ZELEŇ

**STUDIE**  
MĚSTSKÝ BLOK

PŮDORYS 3.NP



M 1:500



ŘEZOPHLED  
PODÉLNÝ



ŘEZOPHLED  
PŘÍČNÝ

STUDIE  
MĚSTSKÝ BLOK

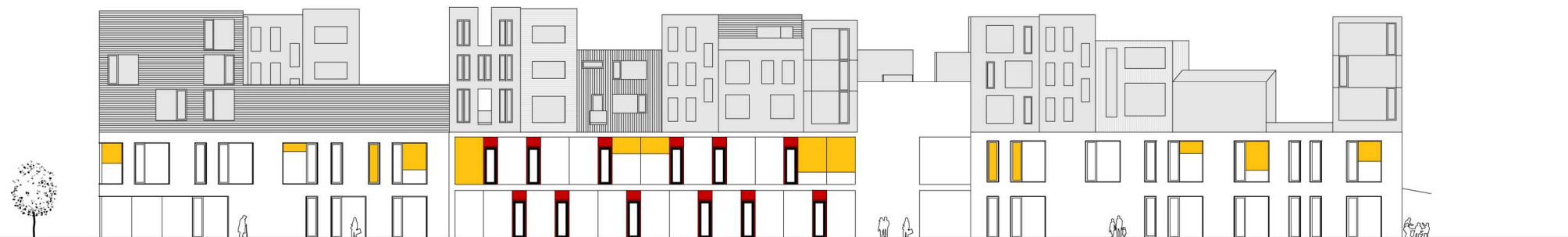
ŘEZY



M 1:500

POHLED  
JIHOZÁPADNÍ

RODINNÉ DOMY  
ADMINISTRATIVA, OBCHODY, SLUŽBY, VYBAVENOST  
OBCHODY, SLUŽBY, VYBAVENOST



▼ +9,000

▼ +0,000

POHLED  
SEVEROZÁPADNÍ

RODINNÉ DOMY  
ADMINISTRATIVA, OBCHODY, SLUŽBY, VYBAVENOST  
OBCHODY, SLUŽBY, VYBAVENOST

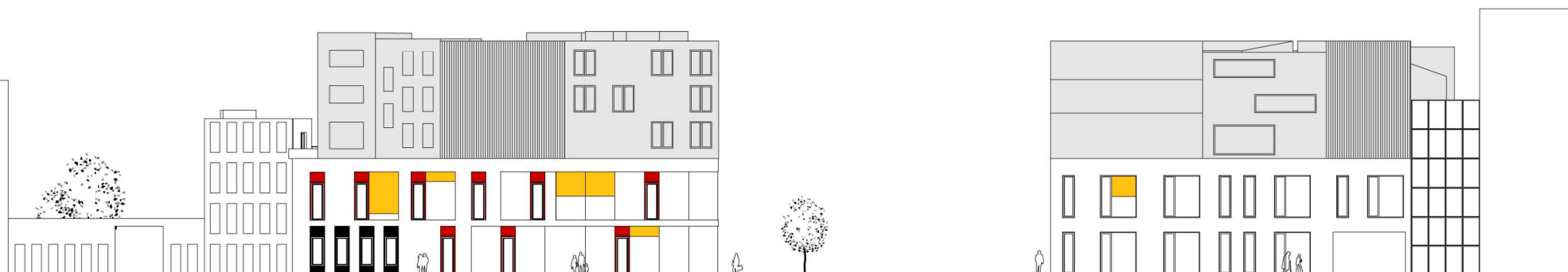


▼ +9,000

▼ +0,000

POHLED  
SEVEROVÝCHODNÍ  
A JIŽNÍ

RODINNÉ DOMY  
ADMINISTRATIVA, OBCHODY, SLUŽBY, VYBAVENOST  
OBCHODY, SLUŽBY, VYBAVENOST



STUDIE  
MĚSTSKÝ BLOK

POHLEDY



M 1:500



STUDIE  
MĚSTSKÝ BLOK

VIZUALIZACE





STUDIE  
MĚSTSKÝ BLOK

VIZUALIZACE





STUDIE  
MĚSTSKÝ BLOK

VIZUALIZACE

