



VYSOKÉ UČENÍ TECHNICKÉ V BRNĚ
BRNO UNIVERSITY OF TECHNOLOGY



ÚSTAV SOUDNÍHO INŽENÝRSTVÍ
INSTITUT OF FORENSIC ENGINEERING

PŘÍLOHY - Č. 1, Č. 2, Č.,3

DIPLOMOVÁ PRÁCE
MASTER'S THESIS

AUTOR PRÁCE
AUTHOR

BC. JAKUB DUFEK

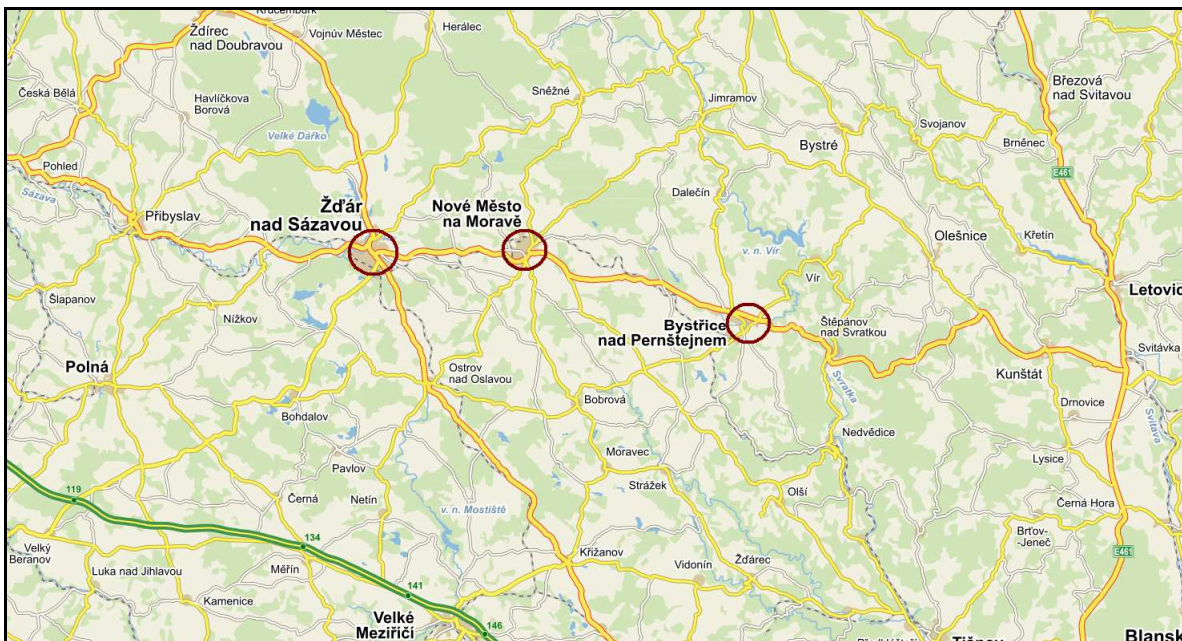
VEDOUCÍ PRÁCE
SUPERVISOR

ING. VÍTEŽSLAVA HLAVINKOVÁ, PH.D.

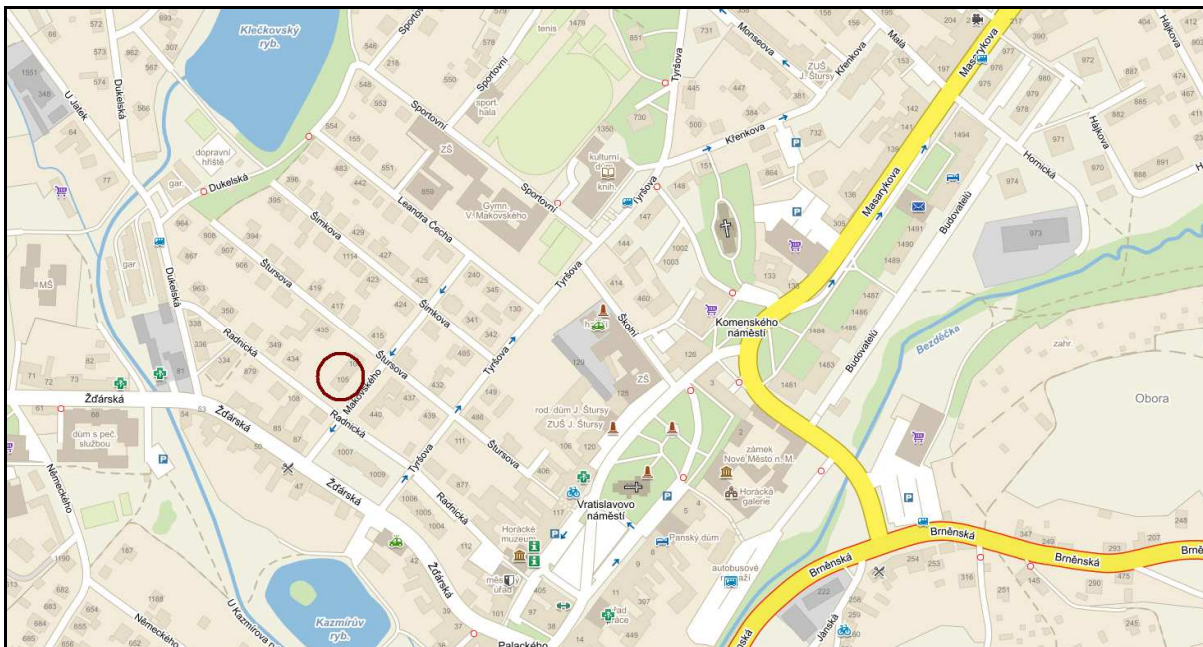
BRNO 2015

PŘÍLOHA Č. 1 – ORIENTAČNÍ MAPY S POLOHOU OCEŇOVANÝCH JEDNOTEK

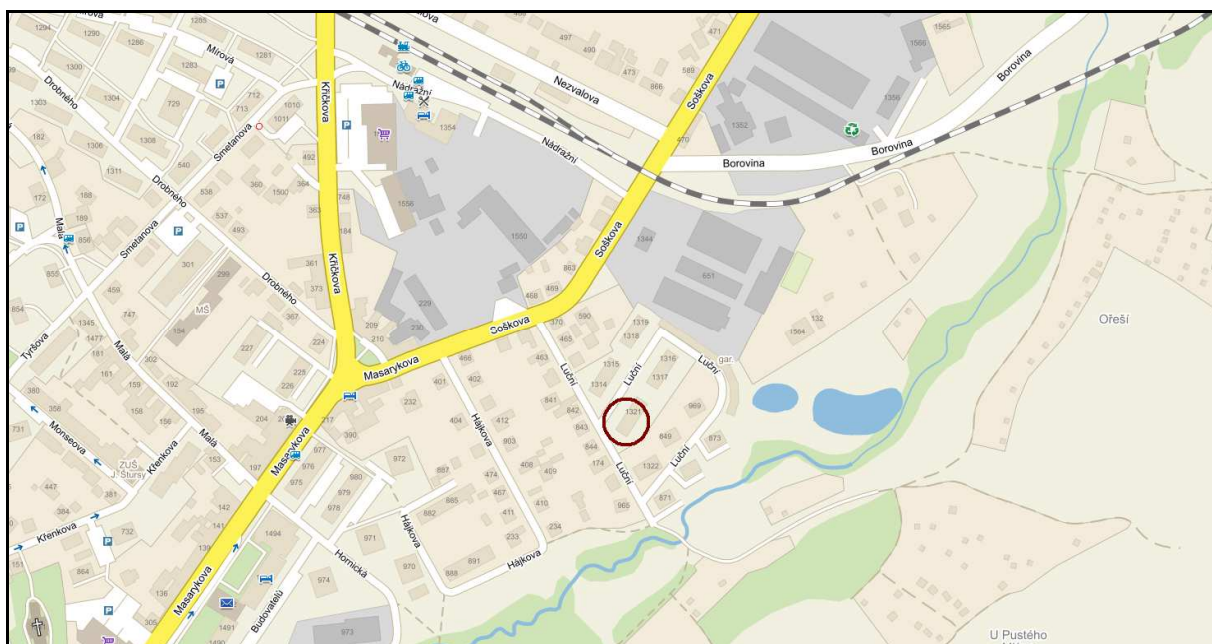
Byt č. 1 – Nové Město na Moravě, Makovského



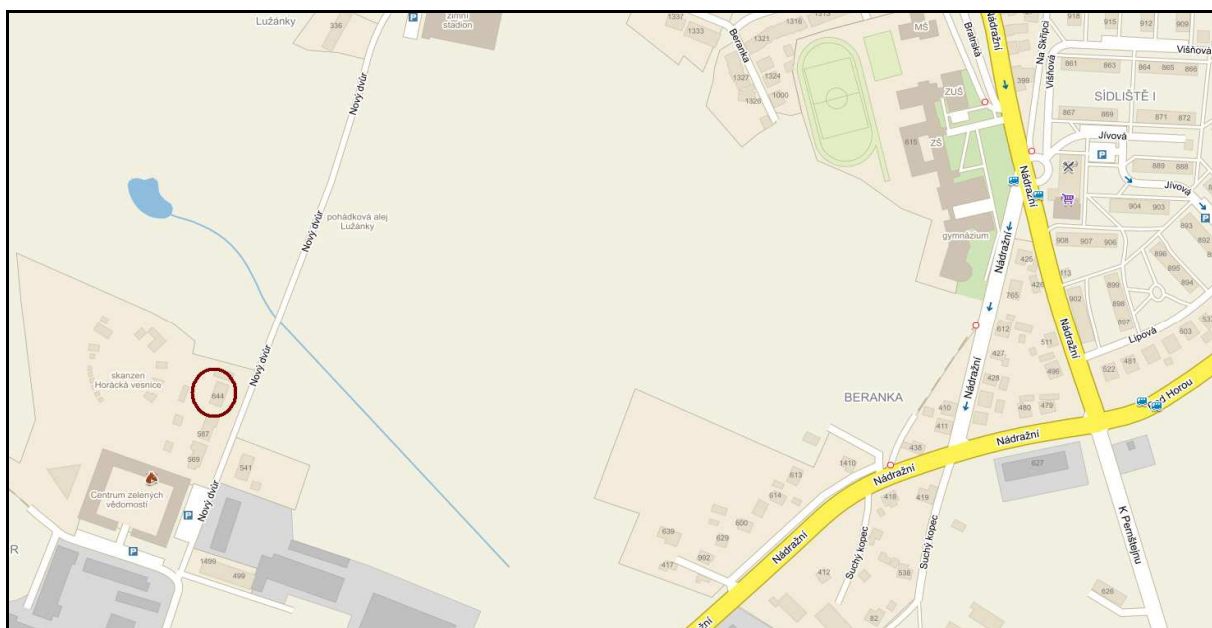
Byt č. 2 – Nové Město na Moravě, Luční



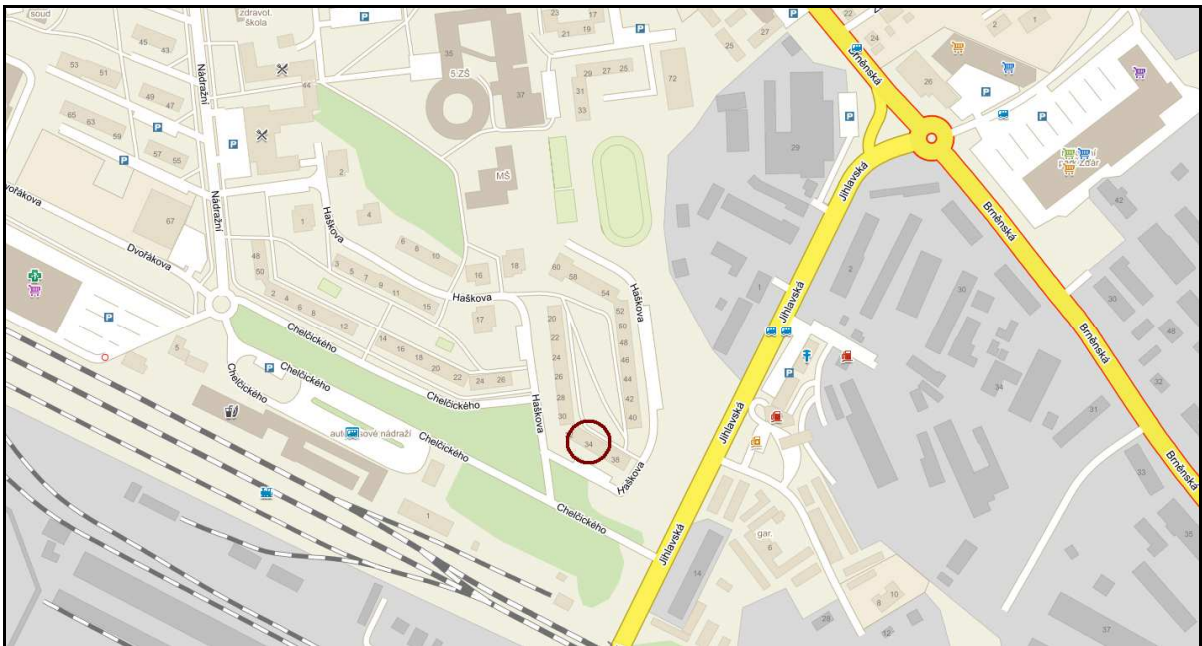
Byt č. 3 – Bystrice nad Pernštejnem, Nový Dvůr



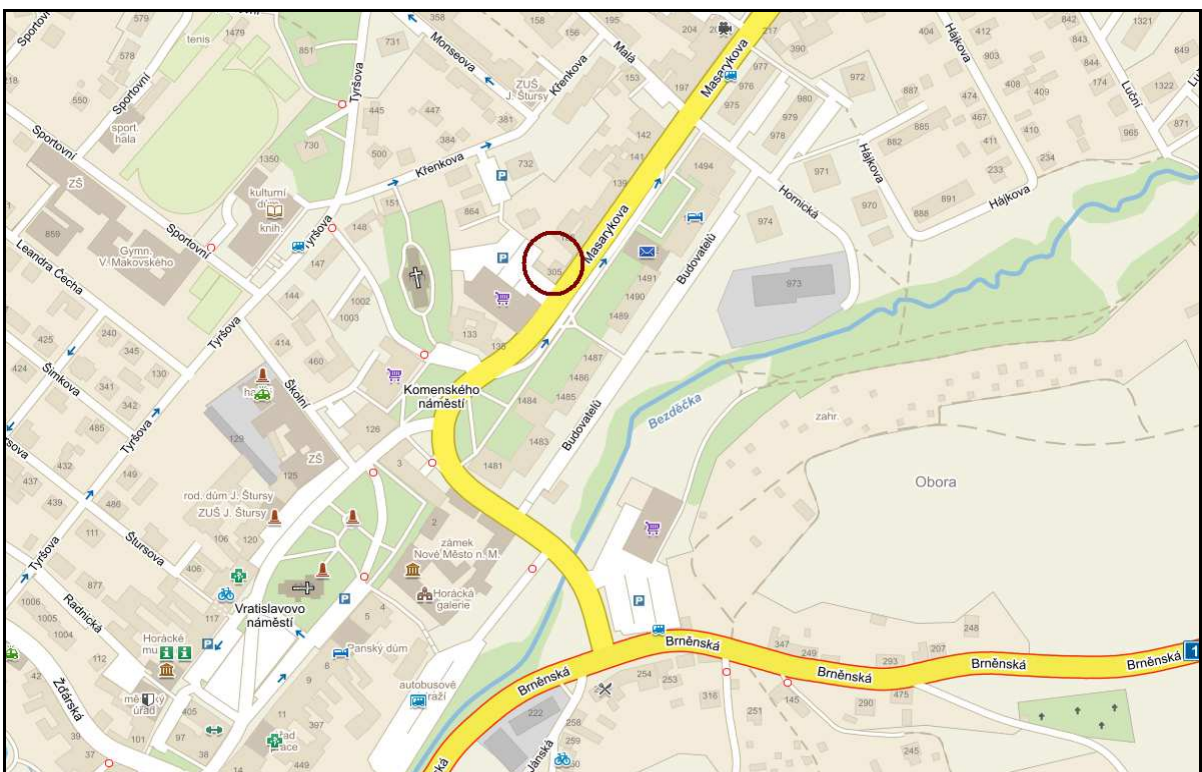
Byt č. 4 – Žďár nad Sázavou, Haškova



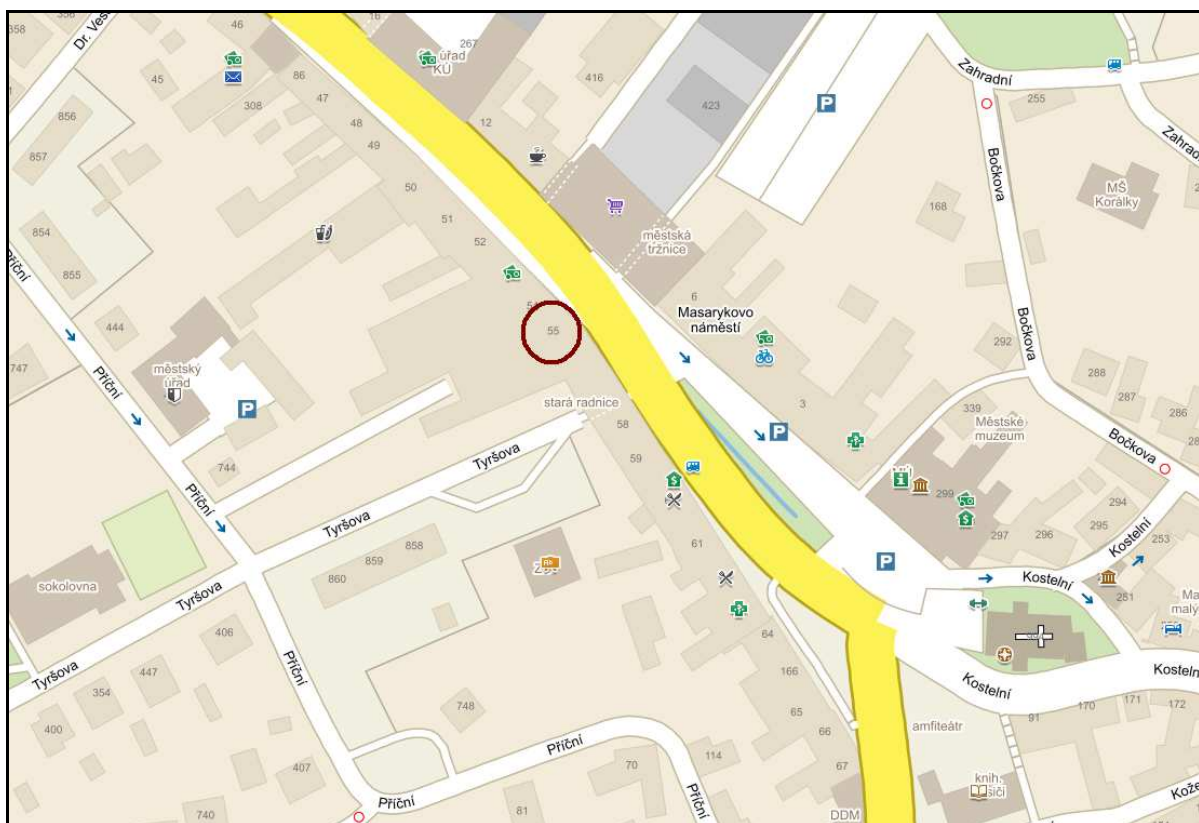
Nebytový prostor č. 1 – Nové Město na Moravě, Masarykova



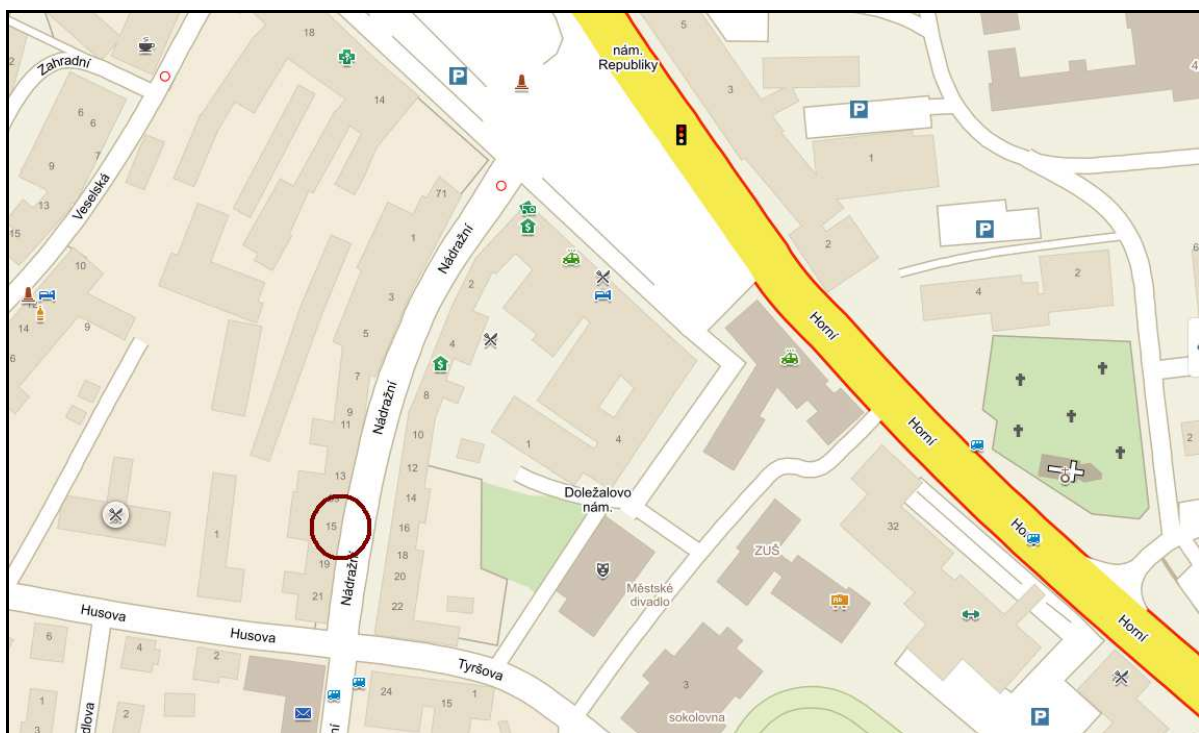
Nebytový prostor č. 2 – Bystrice nad Pernštejnem, Masarykovo náměstí

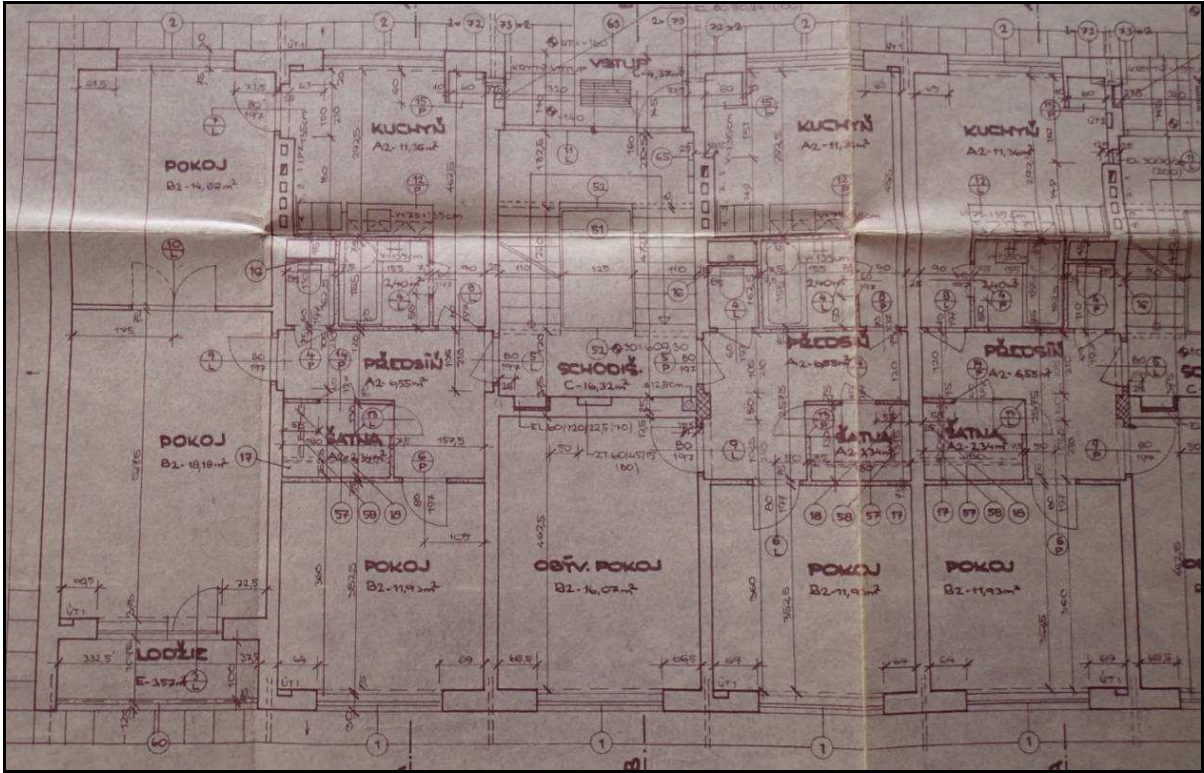


Nebytový prostor č. 3 – Žďár nad Sázavou, Nádražní

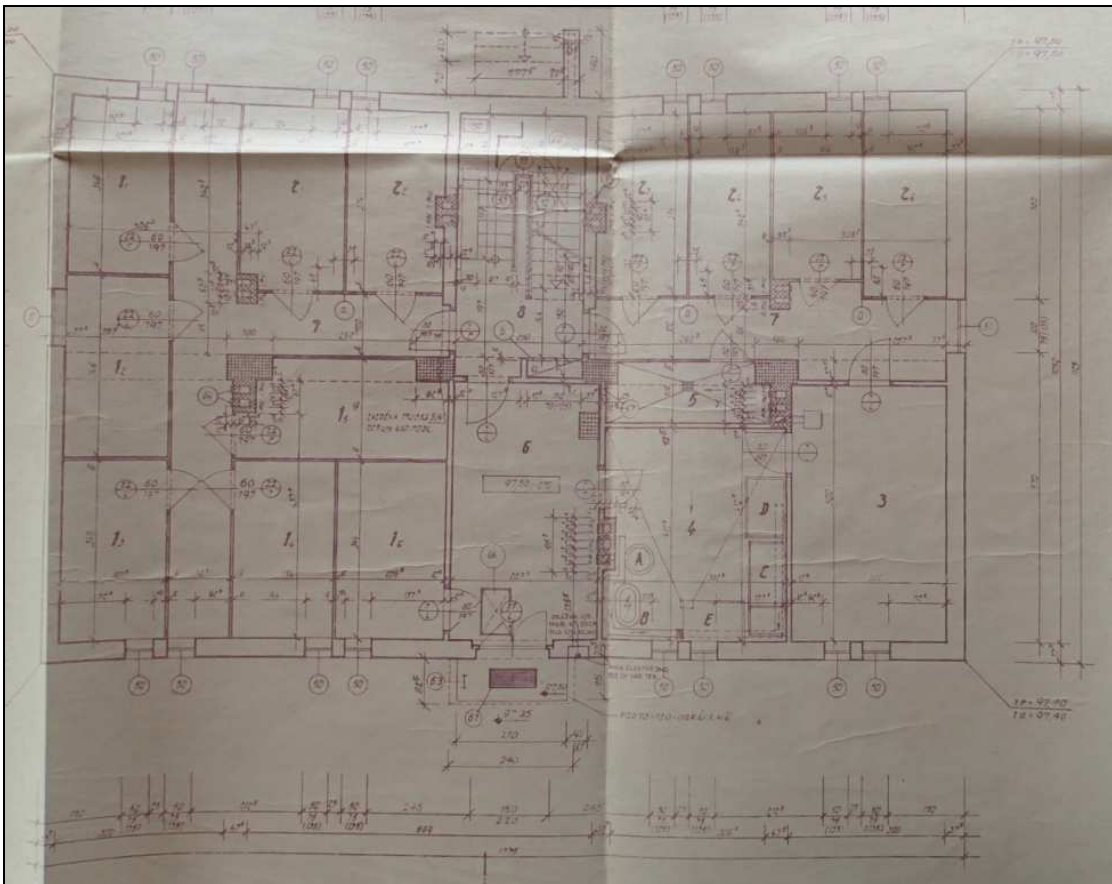


Nebytový prostor č. 4 – Žďár nad Sázavou, náměstí Republiky

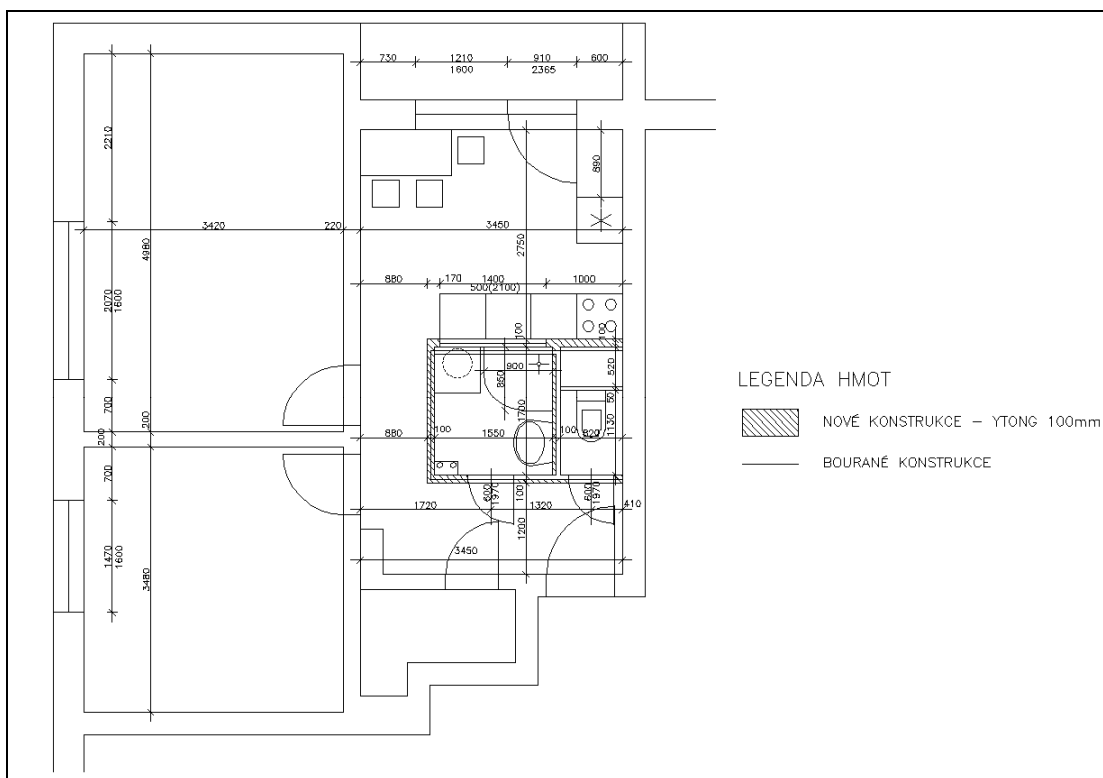




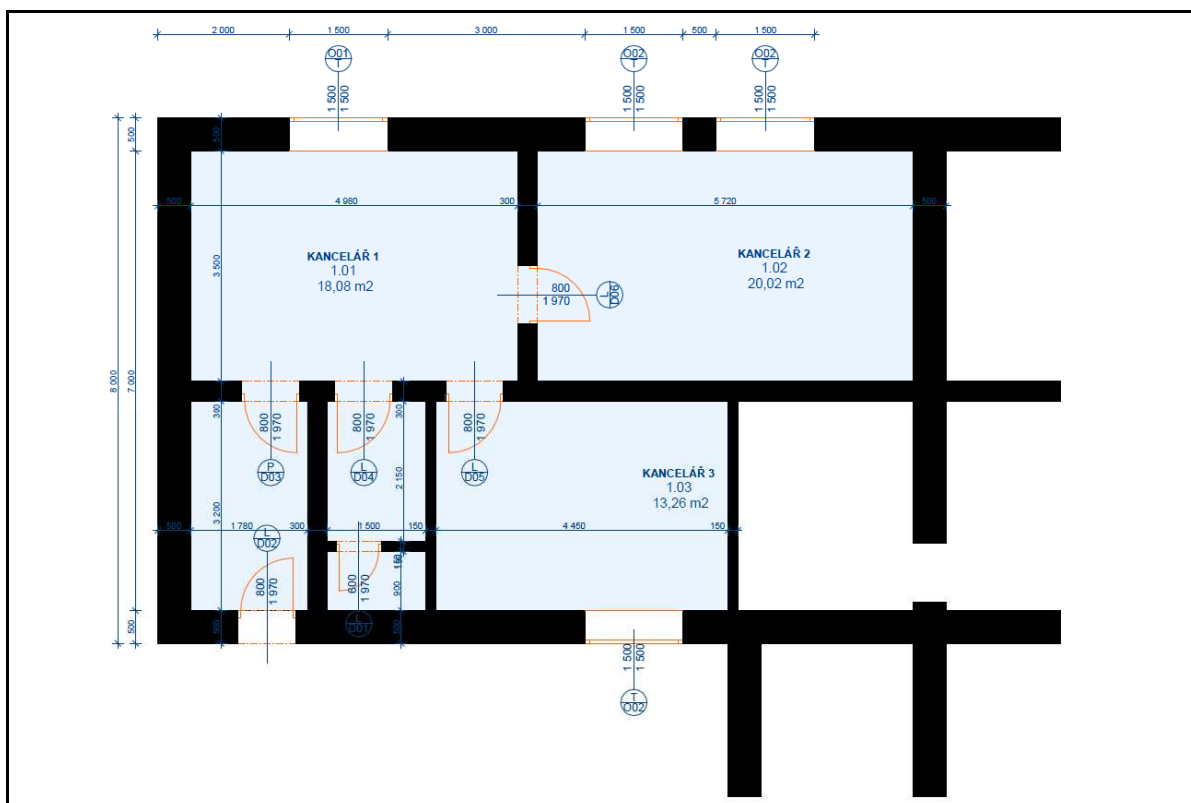
Byt č. 3 – Bystrice nad Pernštejnem, Nový Dvůr



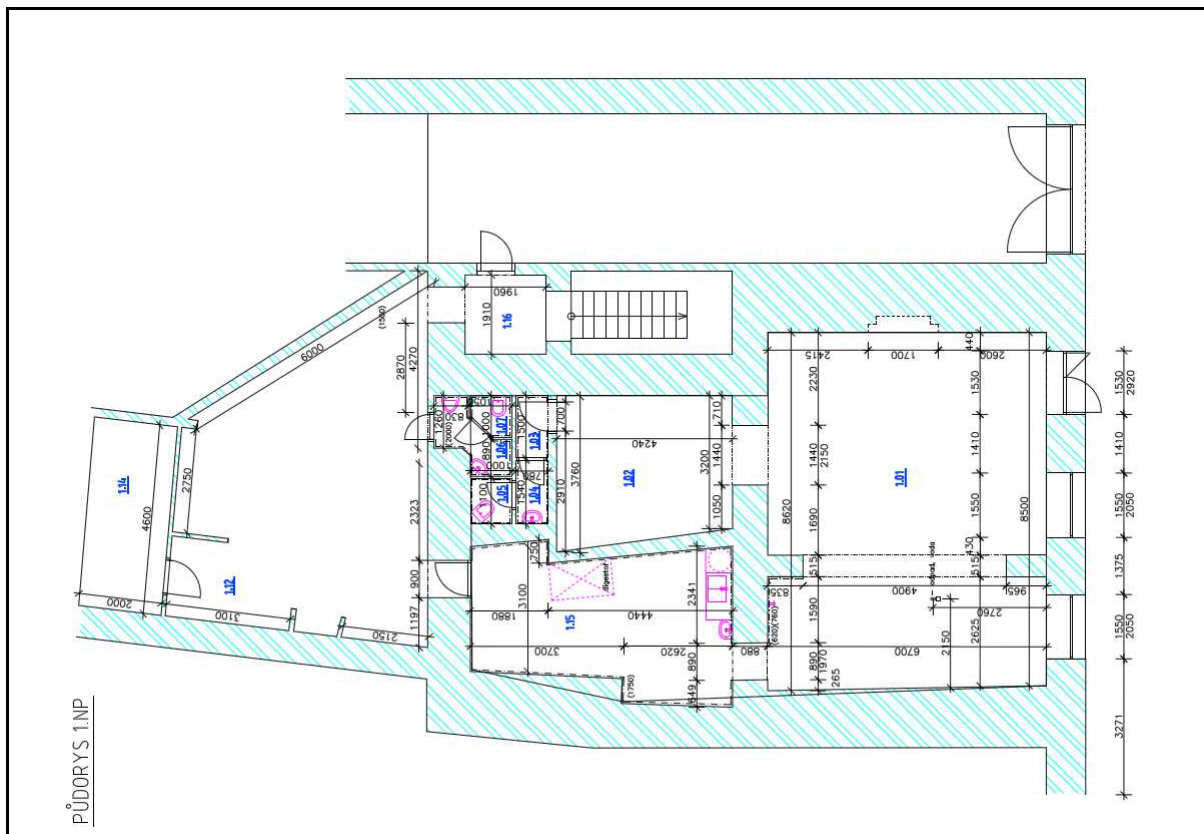
Byt č. 4 – Žďár nad Sázavou, Haškova



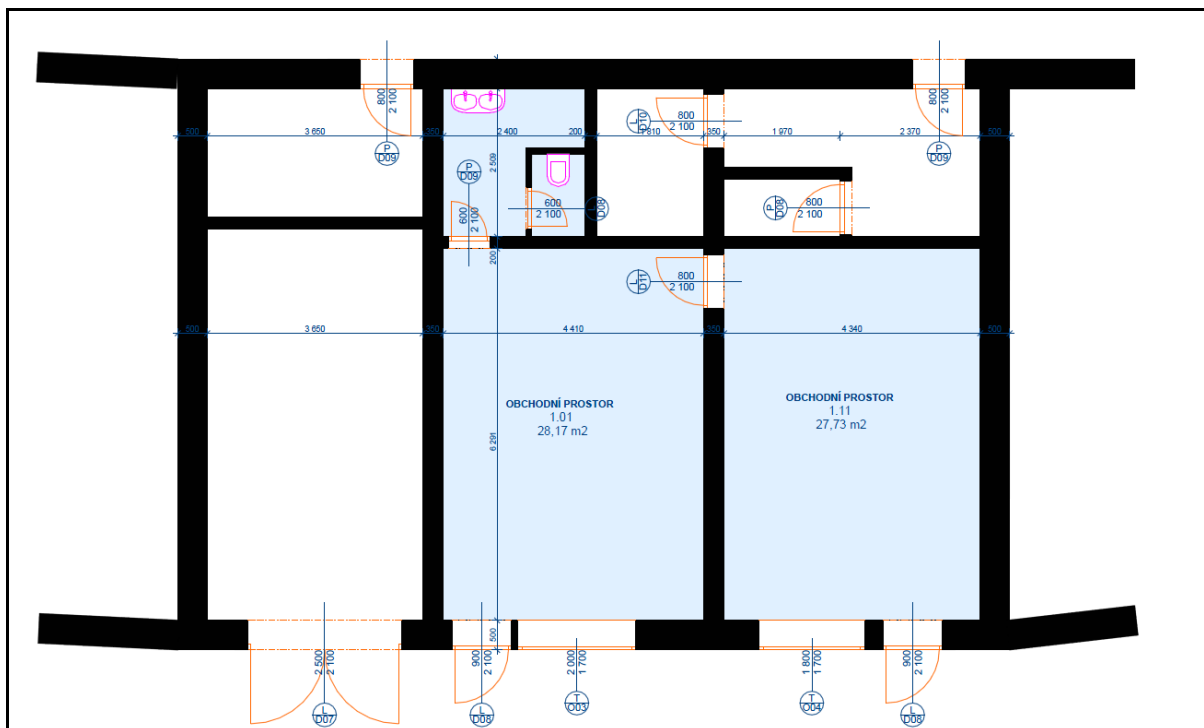
Nebytový prostor č. 1– Nové Město na Moravě, Masarykova



Nebytový prostor č. 2 – Bystřice nad Pernštejnem, Masarykovo náměstí



Nebytový prostor č. 3 – Žďár nad Sázavou, Nádražní



Byt č. 2 – Nové Město na Moravě, Luční



Byt č. 3 – Bystřice nad Pernštejnem, Nový Dvůr



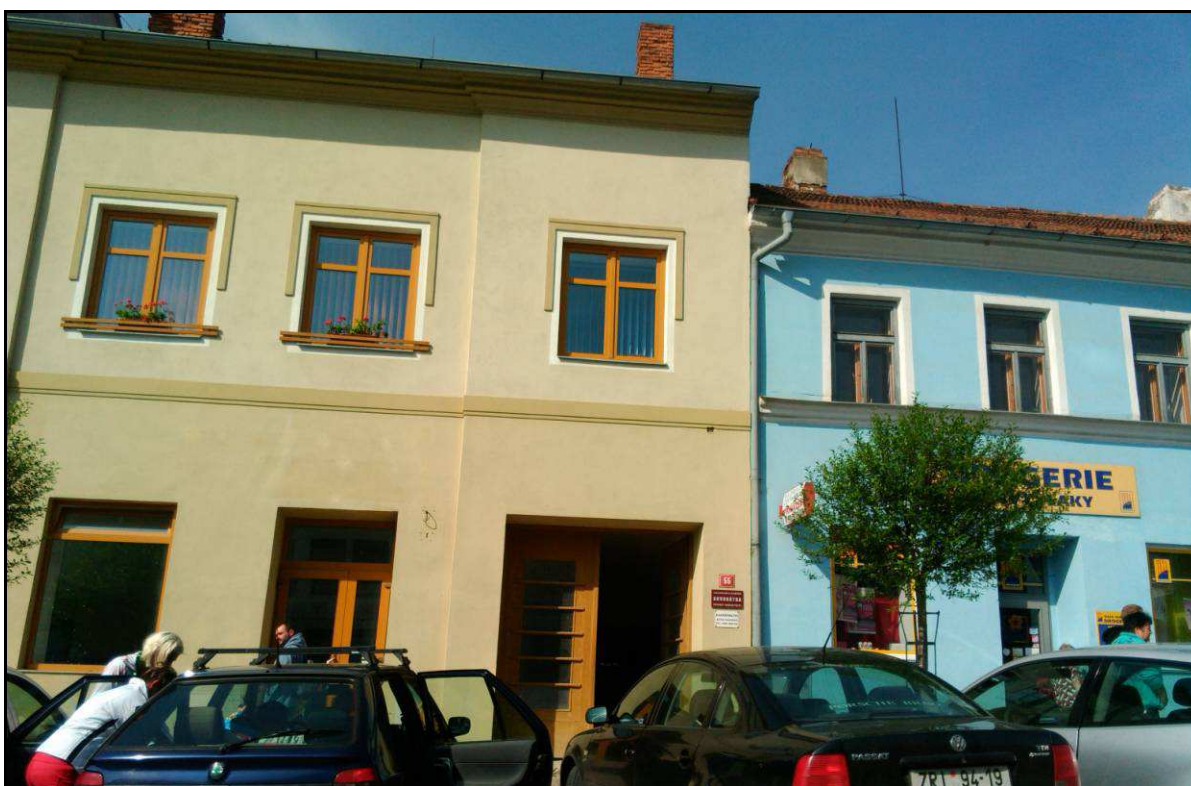
Byt č. 4 – Žďár nad Sázavou, Haškova



Nebytový prostor č. 1– Nové Město na Moravě, Masarykova



Nebytový prostor č. 2 – Bystřice nad Pernštejnem, Masarykovo náměstí



Nebytový prostor č. 3 – Žďár nad Sázavou, Nádražní



Nebytový prostor č. 4 – Žďár nad Sázavou, náměstí Republiky

