

Průvodní zpráva

Filozofie návrhu

Voda byla vždy nerozlučně spjatá ze životem. Na co reaguje japonská architektura, která umísťuje dům na vodu, jezero, tím přesouvá život člověka na vodu.

Proto sem orientovala celé dění směrem dovnitř půdorysu, do vnitřních atrií a na ostrov, který se nachází uprostřed dispozice, mezi bazény.

Urbanistické řešení

Novostavba městských lázní je situovaná na okraji městské části Staré Brno, na severním břehu řeky Svatky. V těsné blízkosti Výstaviště a intenzívně využívané automobilové komunikaci na ulici Poříčí, která je v současnosti součástí velkého městského okruhu Brna. Řešené území se nachází na parcelách č. 1023/2 (část), 1044, 1045/3 a 1045/4 v k. ú. Pisárky, ze severovýchodní strany území ohraničuje ulice Poříčí, na severozápadní hotel Voronež (který má na straně otočené k parcele hospodářské vstupy) s restaurací Moravská chalupa a na jižní městský okruh. Celková plocha území činí cca 8500m². Pozemek protíná železniční vlečka, která vede z železničního nádraží ulicí Poříčí na Výstaviště. Výrazně ovlivňuje půdorysnou koncepci návrhu. Tito okolnosti snižují lukrativnost pozemku. Na druhé straně pozitivem je blízkost řeky, výhled směrem na jich na Červený kopec, dobrá dopravná dostupnost a blízkost centra města.

Objekt lázní stojí solitérně s odstupem od rušné a frekventované komunikace na ulici Poříčí. Přímo nenavazuje na okolní stavby, co zodpovídá kontextu a charakteru okolí (budovy Výstaviště, hotel Voronež a také Rondo). Návrh se snaží na tyto dominanty reagovat svojí kubistickou formou bazénové haly vyvýšenou nad ostatními částmi objektu. Fasáda tohoto objemu je tvořená s pohledového betonu v kombinaci s prosklenými Schueco fasádami venkovních atrií. V této hmotě jsou logicky umístěné těžiskové prostory celého stavebního programu – samotné lázně. Mezi hotelem Voronež a lázněmi se nachází příjezdová cesta k parkovišti. To je řešeno jako parkovací stání na terénu se 74 místy a dalším patrem v suterénu se 73 místy, s kterého se vychází dvěma schodišti a výtahem na prostor před vstupem do objektu. Nahrazuje parkoviště momentálně existující na pozemku. Je situováno jihozápadním směrem za železniční vlečkou výstaviště.

Architektonické řešení

Objekt je navržen tak, aby poskytoval příjemné prostředí ke koupání, oddechu, rekreaci a sportu. Kapacita lázní činí cca 150 – 200 návštěvníků. Provoz lázní je řešen ve třech úrovních. V suterénu je umístěno veškeré technologické zázemí bazénové haly, strojovna vzduchotechniky, sklady, dílna, kotelna, akumulční nádrže. Na přízemí se nachází vstupy do objektu, jeden z ulice Poříčí druhý od parkoviště. Spojují se uprostřed v jedné vstupní hale, kde se nachází recepce, kavárna s posezením, zázemím a sociálním zařízením, administrativní zázemí a pronajímatelné prostory. Do šaten se vchází přes převlékací kabinky (16+2), které tvoří hranici mezi čistým a špinavým provozem. K uložení věcí jsou k dispozici šatní skříňky (220+72) mezi kterými jsou lavičky. Ze šatny se člověk dostane do fitness, posilovny nebo na spinning a přes sociální zařízení a sprchy do samotné bazénové haly. V bazénové hale se nachází bazén pro plavce 25x11m a bazény pro relaxaci s masážním seděním, lavicemi, vodními tryskami, chrličem, vyvěračka, bublinky, vířivka. Bazén pro plavce spolu s jedním bazénem pro relaxaci se nachází v části haly se stropem přes dvě patra, ostatní bazény jsou s nižším stropem v intimnější atmosféře mezi áriemi s průhledem do vstupních prostor recepce a kavárny. Uprostřed je umístěn plavčík a kolem místa na odpočinek. Venkovní atria s vysazenými bambusovými výhonky přístupné z bazénové haly slouží také k relaxaci. Na druhém podlaží jsou umístěné masáže, sauny se sprchami, místa na odpočinek a venkovní terasa s bazénem s průhledem do prvního patra bazénové haly.

Konstrukční a Materiálové řešení

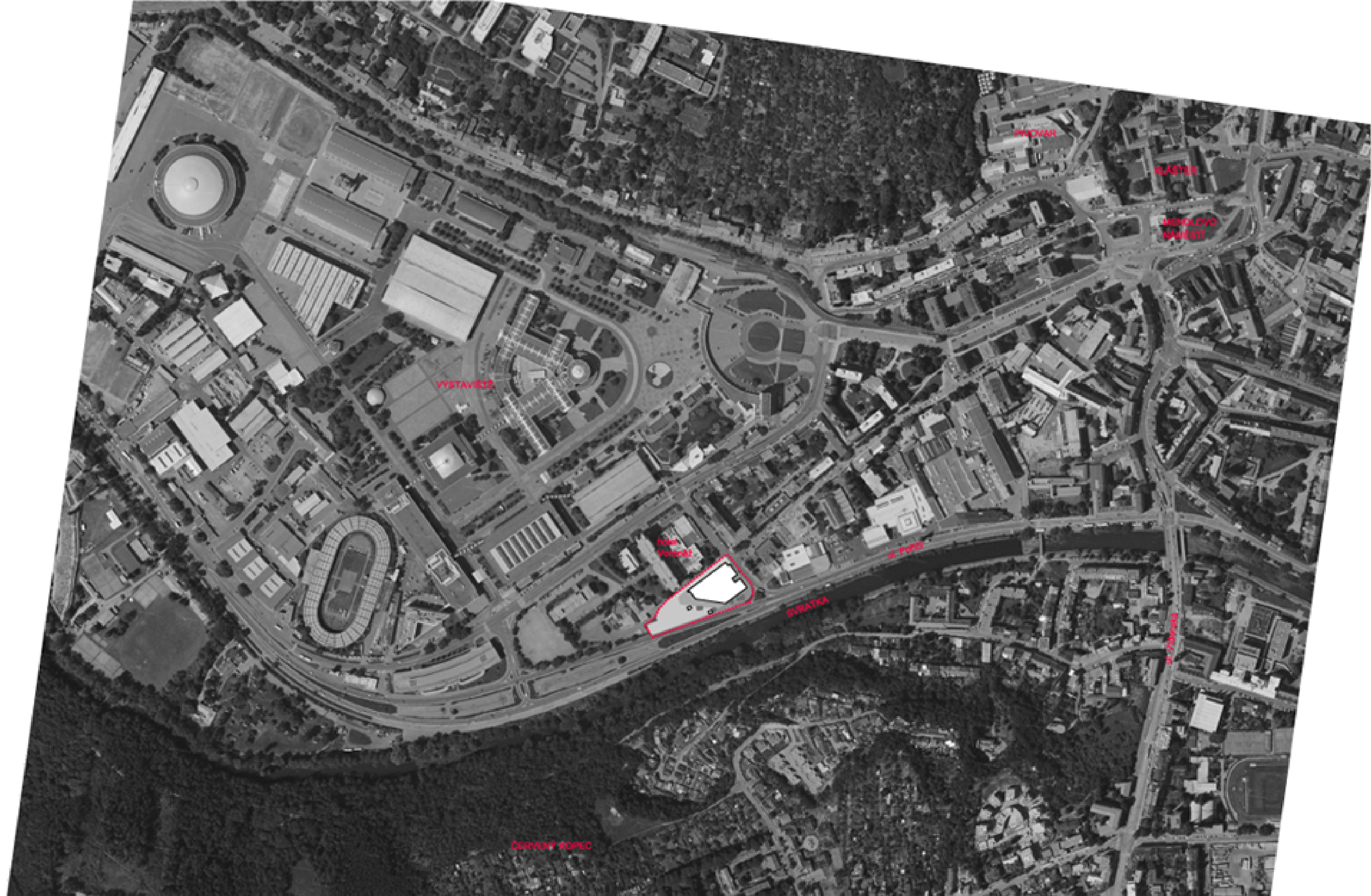
Konstrukční systém tvoří monolitický železobetonový skelet v kombinaci s nosními obvodovými stěnami, v bazénové hale 9,5x8, 6,5x8 v ostatních částech 9,5x8, 6,5x8, 8x8. Nosné železobetonové sloupy 400 mm. Stropy jsou monolitické železobetonové křížem vystuzené stropní desky tloušťky 200 – 300 mm. Fasáda bazénové haly je navržena z pohledového betonu, na ostatních částech objektu je dřevěný obklad. Prosklené části tvoří fasádní systém Schueco. Zdi a sloupy v interiéru bazénové haly jsou taky z pohledového betonu. Podhledy jsou ze dřevěných lamel s mezerami pro umístění stropních difuzorů přes které proudí horký vzduch na prosklené fasády, odstraní se tím tvorba kondenzátu od vodních par. Bazény jsou konstruovány z vodostavebního betonu, do kterého je vložena nerezová vana. Na podlahu bude položen rošt z exotické dřeviny - terasové dlaždice, na

podkladní svlaky, gumové nebo plastové terče kruhového tvaru s distančními výlisky a vyrovnávací podložky nebo rektifikační nožičky. Tenhle rošt se umístí taky na druhém podlaží a venkovní terase. Podlaha vstupní haly bude dřevena, jemné, světlé struktury. Obklady stěn a podlaha v šatních a sociálních zařízeních budou z bílého keramického obkladu. Orámování oken a dveří bude z hliníkových profilů. Střecha: PVC – P střešní fólie a na ni kačírek s frakcí 16 – 32 mm tloušťky 50 mm.

Technické řešení

Vytápění a vzduchotechnika je pro lázeňské budovy stěžejní záležitostí. Vzduchotechnika zde musí zachycovat a odvádět nadměrnou vlhkost, zabraňovat kondenzaci na chladných plochách konstrukce a zároveň vytápět bazénový prostor. Základní VZT systém tvoří nucené větrání, čili centrální vzduchový systém s kombinací svislé a vodorovné distribuce. Teplý vzduch je zde přiváděn z podlahových i stropních průduchů pod a nad okenními otvory a odvod je umístěn pod stropem vždy protilehlé k přívodu. Celý systém je zásadně provozován v podtlakovém režimu. Vývod a nasávání čerstvého vzduchu je umístěno na střeše objektu.

Vytápění je též zabezpečeno napájením přípojkou na existující parovod.



MĚSTSKÉ LÁZNĚ

Diplomová práce 2010

autor: Bc. Kateřina Halašková

vedoucí: Ing. Vítězslav Nový

Ústav navrhování II

Fakulta Architektury, Vysoké učení technické v Brně

LEGENDA:



NAVRŽENÝ OBJEKT

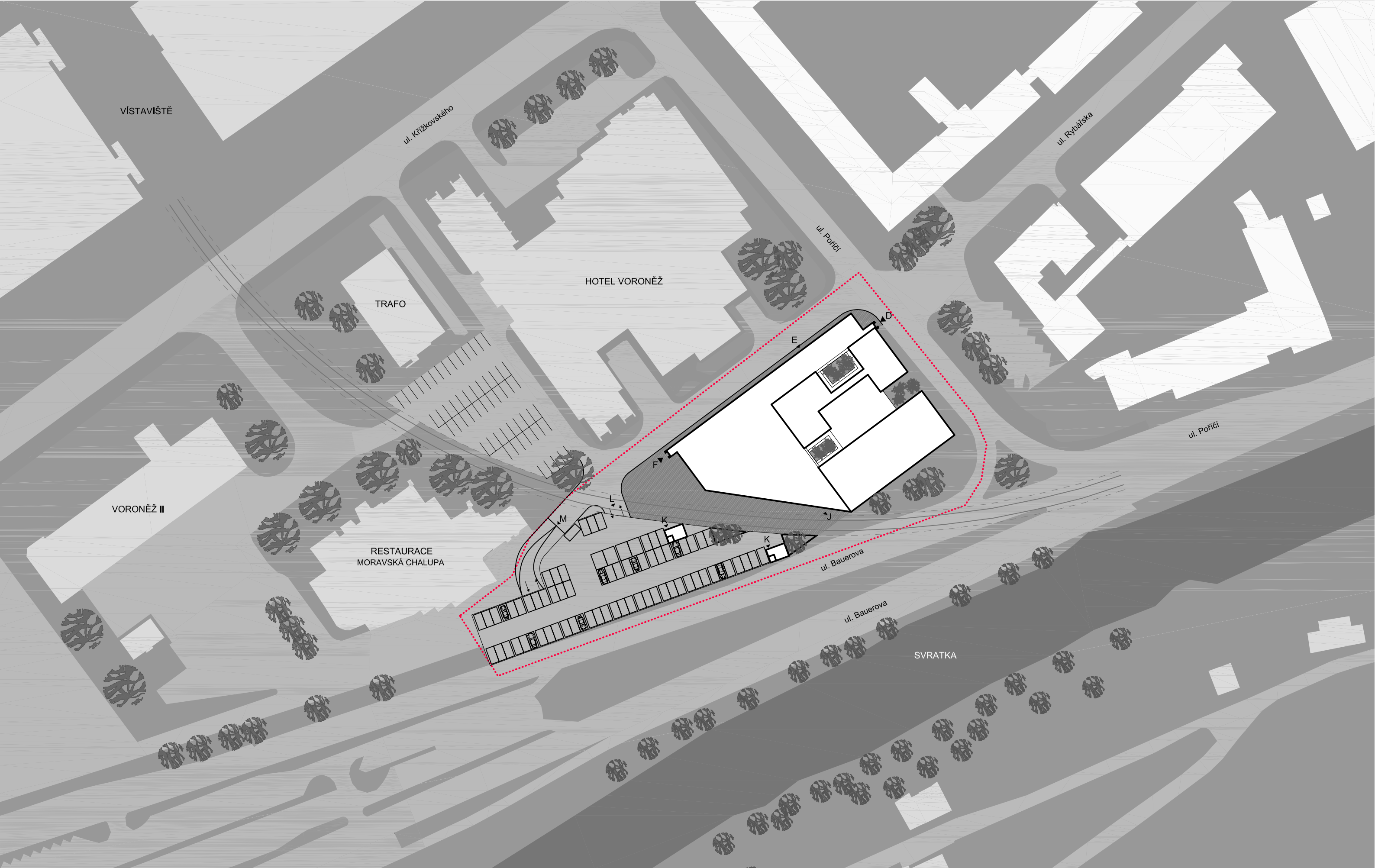


ŘEŠENÉ ÚZEMÍ



ŠIRŠÍ VZTAHY

M 1:5000



MĚSTSKÉ LÁZNĚ

Diplomová práce 2010

autor: Bc. Katarína Halušková

vedoucí: Ing. Vítězslav Nový

Ústav navrhování II

Fakulta Architektury, Vysoké učení technické v Brně

LEGENDA:

-  NAVRŽENÝ OBJEKT
-  STAVAJÍCÍ OBJEKTY
-  ŘEŠENÉ ÚZEMÍ

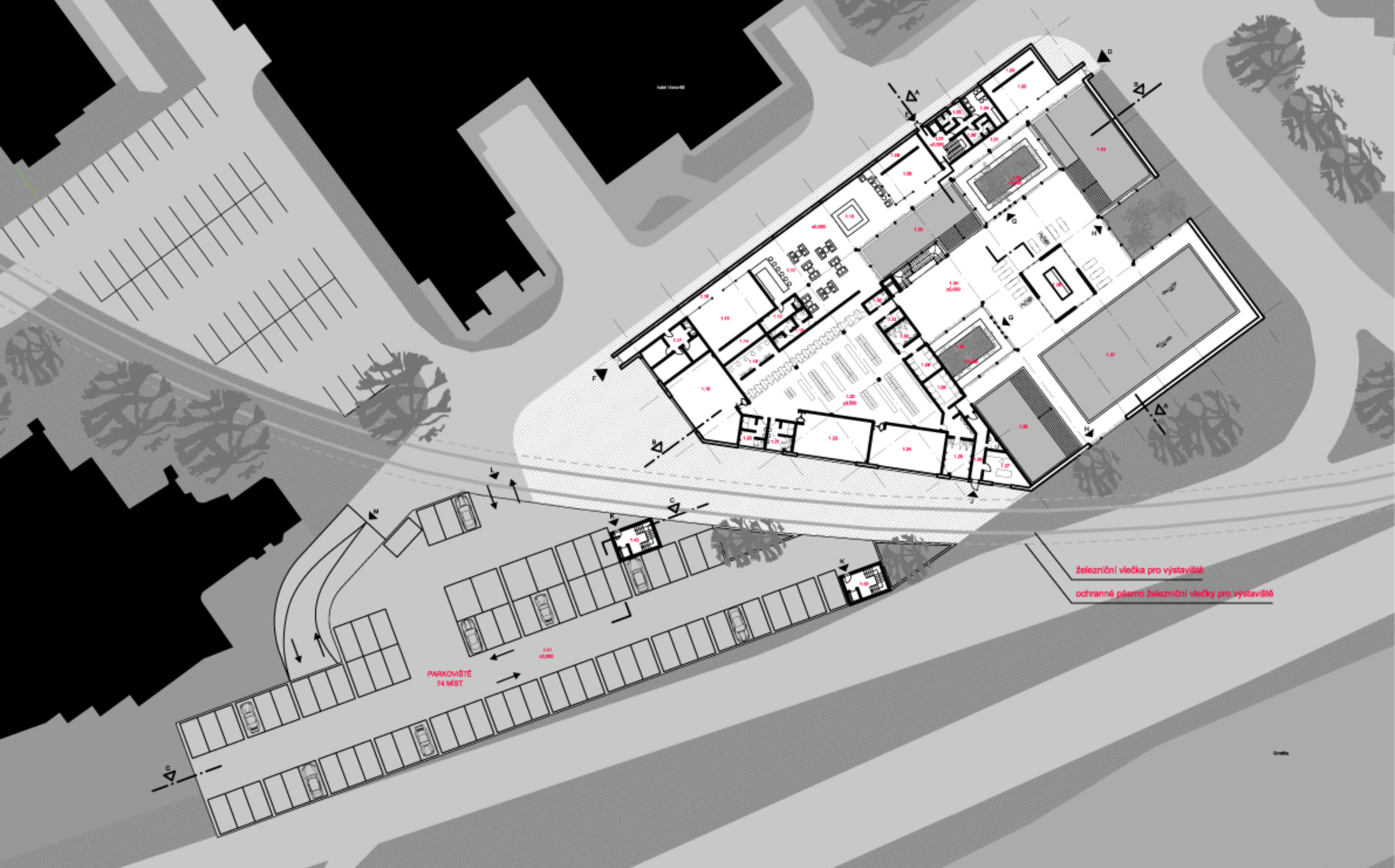
- D HLAVNÍ VCHOD / VÝCHOD Z / NA ULICI
- POŘÍČÍ / PRO VEŘEJNOST
- E VCHOD / VÝCHOD PRO ZAMĚSTNANCE /
- ZASOBOVÁNÍ
- F VCHOD / VÝCHOD DO / Z PARKOVIŠTĚ
- J VCHOD / VÝCHOD PRO ZAMĚSTNANCE /
- PRVNÍ POMOC / ÚNIKOVÝ VÝCHOD
- K VCHOD / VÝCHOD DO / Z PODZEMNÍ GARÁŽE
- L VJEZD / VÝJEZD DO / Z PARKOVIŠTĚ
- M VJEZD / VÝJEZD DO / Z PODZEMNÍ GARÁŽE

0 | 20 | 40 | 60



SITUACE

M 1:1000



železniční vlečka pro výstavěš
ochranné pásmo železniční vlečky pro výstavěš

PARKOVIŠTĚ
74 MÍST

MĚSTSKÉ LÁZNĚ

Diplomová práce 2010

autor: Bc. Katarína Halušková
vedoucí: Ing. Vítězslav Nový

Ústav navrhování II

Fakulta Architektury, Vysoké učení technické v Brně

LEGENDA MÍSTNOSTÍ:

1.01	VSTUP / CHODBA	55,80 m²	1.02	ZÁZEMÍ KAVÁRNY	11,70 m²
1.02	PRONÁJÍMATELNÝ PROSTOR	36,50 m²	1.03	SOCIÁLNÍ ZAŘÍZENÍ KAVÁRNY	10,90 m²
1.03	ZÁZEMÍ	13,80 m²	1.04	ZÁZEMÍ	13,75 m²
1.04	DOVUM MÍSTNOST ZAMĚSTNANCŮ	16,25 m²	1.05	PRONÁJÍMATELNÝ PROSTOR	84,00 m²
1.05	ŠATNA ZAMĚSTNANCŮ ŽENY	9,60 m²	1.06	VSTUP / CHODBA	31,50 m²
1.06	ŠATNA ZAMĚSTNANCŮ MUŽ	9,30 m²	1.07	KANCELÁŘE	41,25 m²
1.07	CHODBA	24,00 m²	1.08	FITNESS	80,50 m²
1.08	PRONÁJÍMATELNÝ PROSTOR	34,55 m²	1.09	SUŠENÍ VLASŮ	10,45 m²
1.09	ZÁZEMÍ	10,00 m²	1.10	SOCIÁLNÍ ZAŘÍZENÍ MUŽ	14,20 m²
1.10	VSTUPNÍ HALA, RECEPCE, PRODEJ LÍSTKŮ	82,45 m²	1.11	SOCIÁLNÍ ZAŘÍZENÍ ŽENY	14,20 m²
1.11	KAVÁRNA	108,10 m²	1.12	ŠATNA / ZOB. BRÝLEK, PLOVNÍČNÍK, TĚL. OBL.ČH., 18 PŘEVÁKOVACÍCH KAMENŮ 2 PRO MOBILNÍCH A RODINY	204,25 m²

1.23	SPOLKOVNÍ	57,25 m²	1.24	POSLUŽNA	57,25 m²
1.25	SOCIÁLNÍ ZAŘÍZENÍ MUŽ	33,30 m²	1.26	VSTUP / CHODBA	18,55 m²
1.27	PRVNÍ POMOČ	26,40 m²	1.28	SPRCHOVÝ MUŽ	17,00 m²
1.29	SPRCHOVÝ ŽENY	13,70 m²	1.30	SOCIÁLNÍ ZAŘÍZENÍ ŽENY	13,70 m²
1.31	SOCIÁLNÍ ZAŘÍZENÍ ŽENY MOBILNÍ	8,40 m²	1.32	SOCIÁLNÍ ZAŘÍZENÍ MUŽ MOBILNÍ	8,25 m²
1.33	BAZÉN / DOBROČOVY / VYHRAZ. BUBLARKY / VODNÍ MASAŽE	66,15 m²	1.34	BAZÉNOVÁ HALA	630,25 m²

1.35	VENKOVNÍ ATRIUM	65,90 m²	1.36	BAZÉN / PRO NEPLAVCE / VODNÍ TRYSKY / GELER	117,50 m²
1.37	BAZÉN / PRO PLAVCE 25 m	283,25 m²	1.38	PLAVČEK	7,30 m²
1.39	VENKOVNÍ ATRIUM	99,00 m²	1.40	BAZÉN / MASAŽNÍ SEZENÍ, LAVICE	143,80 m²
1.41	VODNÍ CHLÍČ / VYHRAZKA	1925,40 m²	1.42	PARKOVIŠTĚ	17,20 m²
1.43	SCHODIŠTĚ / VÝTAH	17,20 m²	1.44	SCHODIŠTĚ / VÝTAH	17,20 m²

D	HLAVNÍ VCHOD / VÝCHOD Z / NA ULICI		E	VCHOD / VÝCHOD PRO ZAMĚSTNANCE / ZABOHOVÁNÍ	
F	VCHOD / VÝCHOD DO / Z PARKOVIŠTĚ		G	VCHOD / VÝCHOD NA VENKOVNÍ ATRIUM	
H	ÚNIKOVÝ VÝCHOD		J	VCHOD / VÝCHOD PRO ZAMĚSTNANCE / PRVNÍ POMOČ / ÚNIKOVÝ VÝCHOD	
K	VCHOD / VÝCHOD DO / Z PODZEMNÍ GARÁŽE		L	VÝJEZD / VÝJEZD DO / Z PARKOVIŠTĚ	
M	VÝJEZD / VÝJEZD DO / Z PODZEMNÍ GARÁŽE				

0 5 10 15 20 25



PŮDORYS 1. NP
M 1:250

hotel Voroněž



MĚSTSKÉ LÁZNĚ

Diplomová práce 2010

autor: Bc. Kateřina Halušková

vedoucí: Ing. Vítězslav Nový

Ústav navrhování II

Fakulta Architektury, Vysoké učení technické v Brně

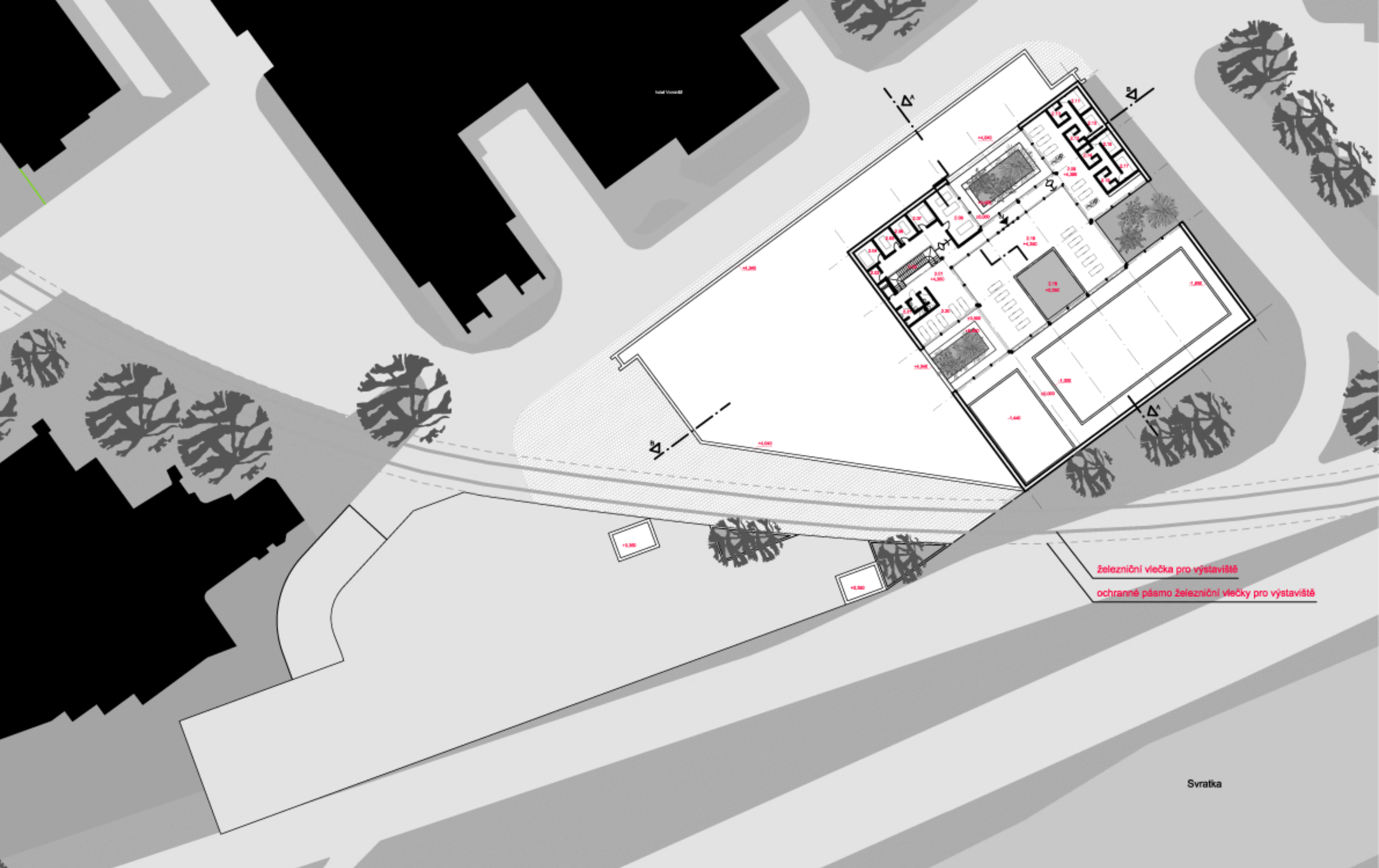
LEGENDA MÍSTNOSTÍ:

1.01	VSTUP / CHODBA	85,85 m²	1.11	KAVARNA	158,50 m²	1.22	SAUNA / 220 SKŘÍNEK POLOVĚNOVÝ V 72	284,20 m²	1.32	SOCIÁLNÍ ZAŘÍZENÍ MUŽI IMOBILNÍ	5,25 m²
1.02	PRONAJÍMATELNÝ PROSTOR	30,90 m²	1.12	ZÁZEMÍ KAVÁRNY	11,70 m²	1.23	OBLYCH, 16 PŘEVLAČKOVÝCH KABINEK 2 PRO	57,55 m²	1.33	SAUNA / ODDĚCHOVÝ / VYTRVÁNÍ	85,15 m²
1.03	ZÁZEMÍ	13,90 m²	1.13	SOCIÁLNÍ ZAŘÍZENÍ KUDLÁRNÍ	16,60 m²	1.24	MOBILNÍCH A RODINÝ	97,55 m²	1.34	SAUNOVÁ HALA	806,25 m²
1.04	DENNÍ MÍSTNOST ZAMĚSTNANCŮ	15,25 m²	1.14	ZÁZEMÍ	13,75 m²	1.25	POSLUŽNA	32,50 m²	1.35	VENKOVNÍ ÁTRIUM	85,90 m²
1.05	SAUNA ZAMĚSTNANCŮ ŽENY	8,80 m²	1.15	PRONAJÍMATELNÝ PROSTOR	64,66 m²	1.26	SOCIÁLNÍ ZAŘÍZENÍ MUŽI	16,65 m²	1.36	SAUNA / PRO REPLAČKY /	117,50 m²
1.06	SAUNA ZAMĚSTNANCŮ MUŽI	8,30 m²	1.16	VSTUP / CHODBA	21,60 m²	1.27	VSTUP / CHODBA	17,00 m²	1.37	SAUNA / PRO PLAVCE 25 m	290,25 m²
1.07	CHODBA	24,05 m²	1.17	KANCELÁŘE	41,55 m²	1.28	PRŮPUSKOVÝ	10,75 m²	1.38	VENKOVNÍ ÁTRIUM	7,80 m²
1.08	PRONAJÍMATELNÝ PROSTOR	34,58 m²	1.18	FITNESS	86,64 m²	1.29	SPRCHY MUŽI	10,75 m²	1.39	VENKOVNÍ ÁTRIUM	140,00 m²
1.09	ZÁZEMÍ	13,00 m²	1.19	SUŠENÍ VLASŮ	19,45 m²	1.30	SPRCHY ŽENY	10,75 m²	1.40	SAUNA / MASÁŽNÍ SKŘÍNEK, LOKALITA	
1.10	VSTUPNÍ HALA, REKUPCE, PRODEJ LÍSTKŮ	82,45 m²	1.20	SOCIÁLNÍ ZAŘÍZENÍ MUŽI	14,20 m²	1.31	SOCIÁLNÍ ZAŘÍZENÍ ŽENY IMOBILNÍ	4,40 m²			
			1.21	SOCIÁLNÍ ZAŘÍZENÍ ŽENY	14,20 m²						



PŮDORYS 1. NP

M 1:250



železniční vlečka pro výstaviště
ochranné pásmo železniční vlečky pro výstaviště

Svratka

0 5 10 15 20 25



PŮDORYS 2. NP
M 1:250

MĚSTSKÉ LÁZNĚ

Diplomová práce 2010

autor: Bc. Katarína Halašková

vedoucí: Ing. Vítězslav Nový

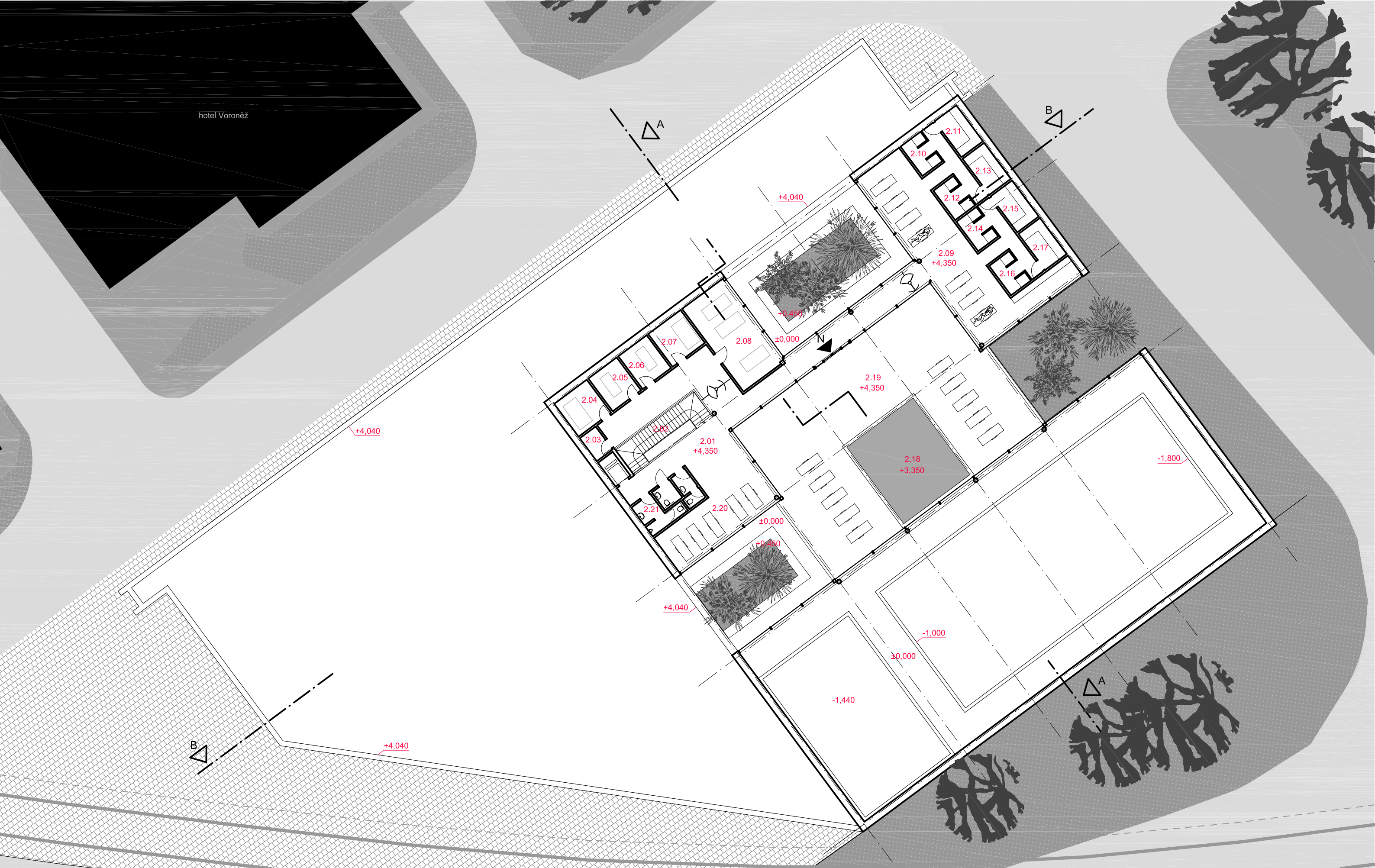
Ústav navrhování II

Fakulta Architektury, Vysoké učení technické v Brně

LEGENDA MÍSTNOSTÍ

2.01	CHODBA	91,75 m²	2.11	SAUNA	7,90 m²
2.02	SOHOODĚSTĚ	13,80 m²	2.12	SPRCHY	5,30 m²
2.03	MÍSTNOST MASÁŽU / SKLAD PRÁDLA	2,30 m²	2.13	SAUNA	7,00 m²
2.04	THAJSKÁ MASÁŽ	9,65 m²	2.14	SPRCHY	5,30 m²
2.05	LYMPHOMASÁŽ	8,45 m²	2.15	SAUNA	7,00 m²
2.06	INDICKÁ MASÁŽ	8,45 m²	2.16	SPRCHY	5,30 m²
2.07	REFLEXNÍ MASÁŽ	9,80 m²	2.17	SAUNA	7,00 m²
2.08	HYDROMASÁŽ	26,40 m²	2.18	VENKOVNÍ BAZÉN	93,05 m²
2.09	MÍSTO PRO RELAXACI	94,80 m²	2.19	VENKOVNÍ TERASA	213,55 m²
2.10	SPRCHY	5,30 m²	2.20	MÍSTO PRO RELAXACI	30,65 m²
			2.21	SOCIÁLNÍ ZAŘÍZENÍ	13,95 m²

M VÝCHOD NA VENKOVNÍ TERASU



MĚSTSKÉ LÁZNĚ

Diplomová práce 2010

autor: Bc. Katarína Halušková

vedoucí: Ing. Vítězslav Nový

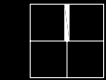
Ústav navrhování II

Fakulta Architektury, Vysoké učení technické v Brně

LEGENDA MÍSTNOSTÍ:

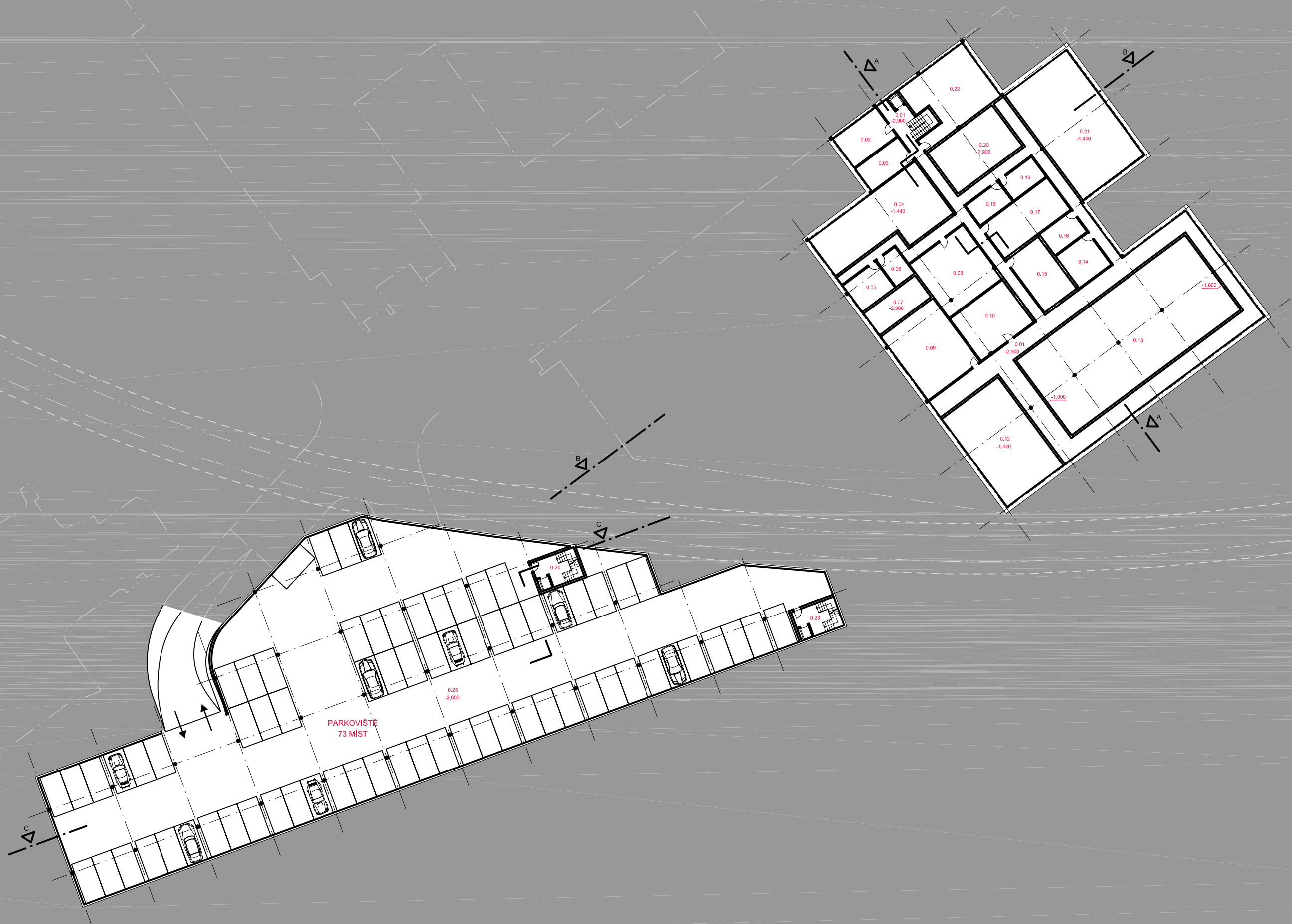
2.01	CHODBA	91,75 m²	2.11	SAUNA	7,00 m²
2.02	SCHODIŠTĚ	13,80 m²	2.12	SPRCHY	5,30 m²
2.03	MÍSTNOST MASÉRA / SKLAD PRÁDLA	3,30 m²	2.13	SAUNA	7,00 m²
2.04	THAJSKÁ MASÁŽ	9,65 m²	2.14	SPRCHY	5,30 m²
2.05	LYMFOMASÁŽ	8,45 m²	2.15	SAUNA	7,00 m²
2.06	INDICKÁ MASÁŽ	8,45 m²	2.16	SPRCHY	5,30 m²
2.07	REFLEXNÍ MASÁŽ	9,60 m²	2.17	SAUNA	7,00 m²
2.08	HYDROMASÁŽ	30,40 m²	2.18	VENKOVNÍ BAZÉN	53,05 m²
2.09	MÍSTO PRO RELAXACI	94,80 m²	2.19	VENKOVNÍ TERASA	213,65 m²
2.10	SPRCHY	5,30 m²	2.20	MÍSTO PRO RELAXACI	30,95 m²
			2.21	SOCIÁLNÍ ZAŘÍZENÍ	13,90 m²

N VÝCHOD NA VENKOVNÍ TERASU



PŮDORYS 2. NP

M 1:250



MĚSTSKÉ LÁZNĚ

Diplomová práce 2010

autor: Bc. Katarína Halušková

vedoucí: Ing. Vítězslav Nový

Ústav navrhování II

Fakulta Architektury, Vysoké učení technické v Brně

LEGENDA MÍSTNOSTÍ:

0.01	CHODBA	310,35 m²
0.02	DÍLNA	27,35 m²
0.03	SKLAD	21,55 m²
0.04	BAZÉN / ODDECHOVÝ / VÝRIVKA / BUBLINKY / VODNÍ MASAŽE	99,50 m²
0.05	BOILÉR	19,10 m²
0.06	CHLÓR	10,70 m²
0.07	ZEMINA POD VENKOVNÍM ÁTRIEM	24,50 m²
0.08	ÚPRAVNA VODY	62,85 m²
0.09	VZDUCHOTECHNIKA	73,25 m²

0.10	VZDUCHOTECHNIKA	48,80 m²
0.12	BAZÉN / PRO NEPLAVCE / VODNÍ TRYSKY / GEJZÍR	109,40 m²
0.13	BAZÉN / PRO PLAVCE 25 m	278,60 m²
0.14	DÍLNA	22,45 m²
0.15	BOILERY	36,55 m²
0.16	SKLAD	14,85 m²
0.17	SKLAD	46,60 m²
0.18	ROZVODNA	14,20 m²
0.19	AKUMULÁTOR	14,20 m²

0.20	ZEMINA POD VENKOVNÍM ÁTRIEM	57,80 m²
0.21	BAZÉN / MASAŽNÍ SEZENÍ, LAVICE / VODNÍ CHRLIČ / VYVĚRAČKA	141,95 m²
0.22	KOTELNA	72,45 m²
0.23	SCHODIŠTĚ / VÝTAH	19,90 m²
0.24	SCHODIŠTĚ / VÝTAH	19,90 m²
0.25	GARAŽ	1925,40 m²

0 5 10 15 20 25



PŮDORYS 1. PP

M 1:250



MĚSTSKÉ LÁZNĚ

Diplomová práce 2010

autor: Bc. Katarína Halušková

vedoucí: Ing. Vítězslav Nový

Ústav navrhování II

Fakulta Architektury, Vysoké učení technické v Brně

0 5 10 15

ŘEZ A-A

M 1:250

+8,740

+4,350

±0,000

-2,900

vid' výkres detaily

+4,040

ŘEZ B-B

+3,350

±0,000

-2,600

ŘEZ C-C

0 5 10 15

MĚSTSKÉ LÁZNĚ

Diplomová práce 2010

autor: Bc. Katarína Halušková

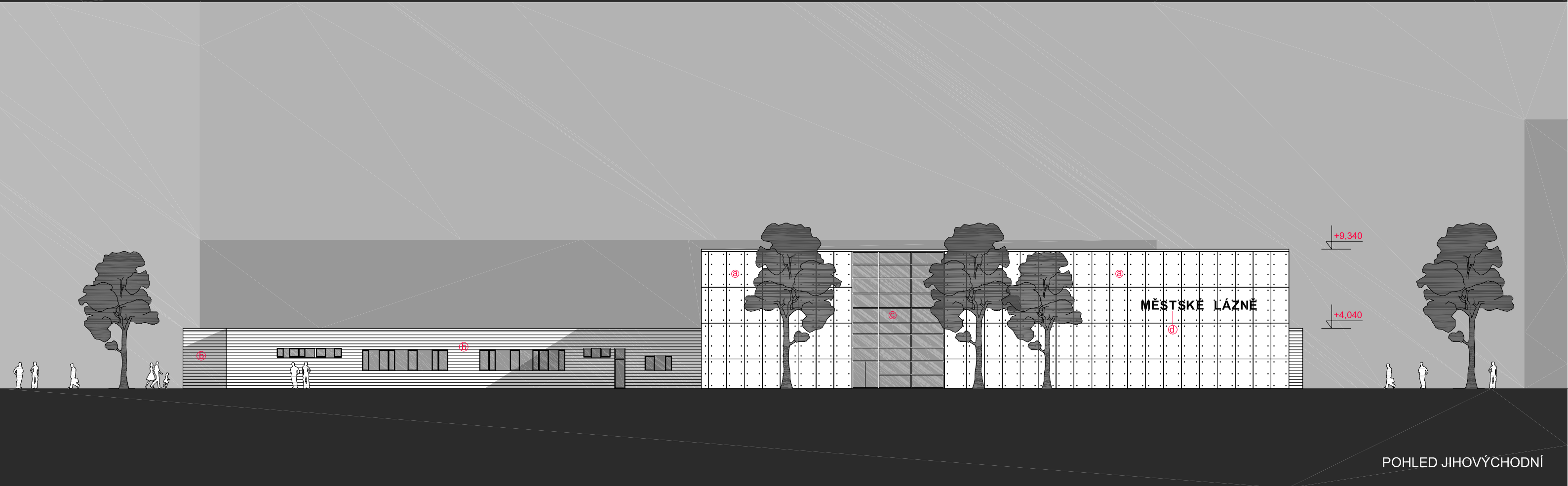
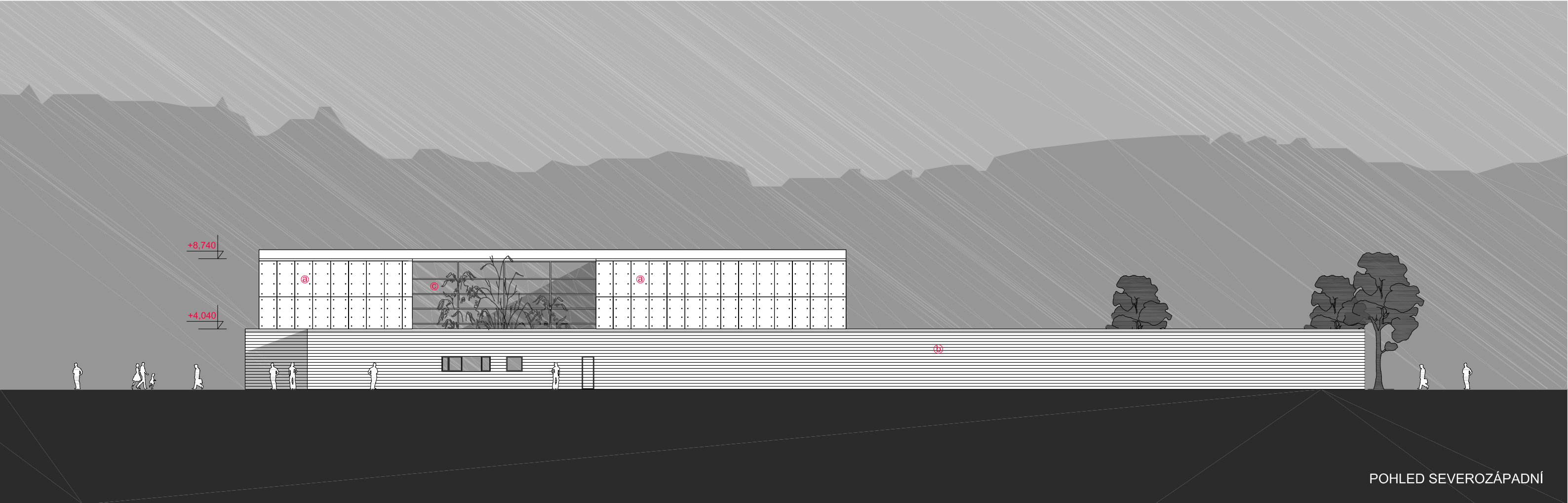
vedoucí: Ing. Vítězslav Nový

Ústav navrhování II

Fakulta Architektury, Vysoké učení technické v Brně

ŘEZY

M 1:250



MĚSTSKÉ LÁZNĚ

Diplomová práce 2010

autor: Bc. Katarína Halušková

vedoucí: Ing. Vítězslav Nový

Ústav navrhování II

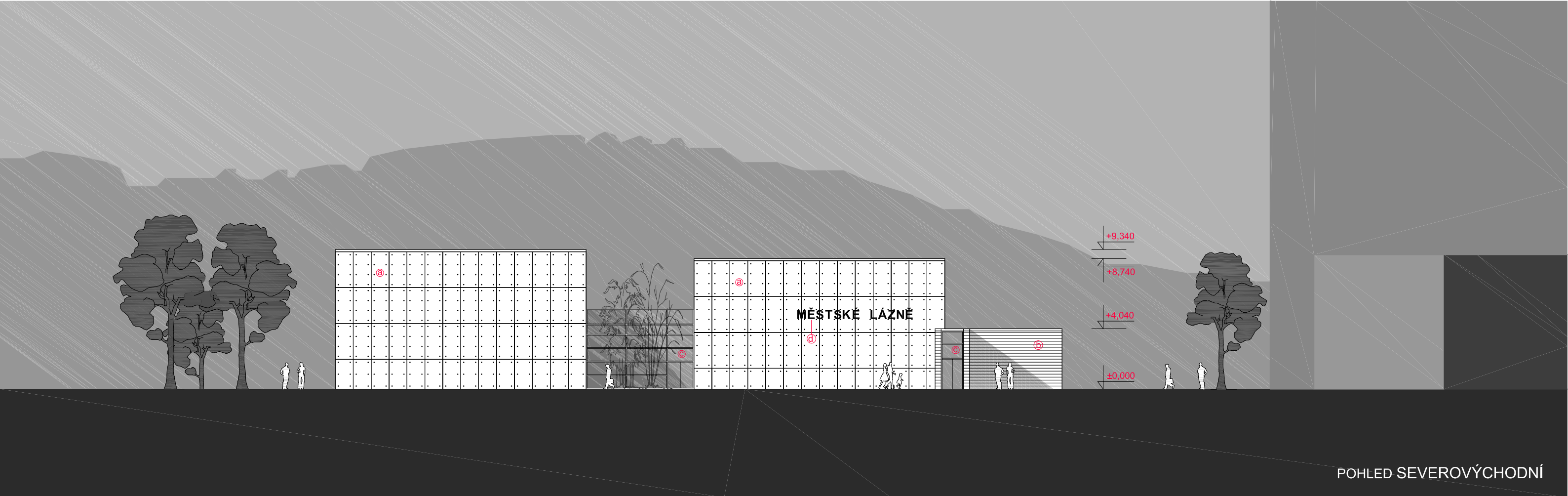
Fakulta Architektury, Vysoké učení technické v Brně

- Ⓐ POHLEDOVÝ BETON
- Ⓑ DŘEVĚNÁ PROVĚTRÁVANÁ FASÁDA / DUB
- Ⓒ PROSKLENÁ SCHUECO FASÁDA
- Ⓓ NÁPIS MĚSTSKÉ LÁZNĚ (VÝŠKA 600 mm, tl. 100 mm) Z BÍLEHO PLECHU V NOCI PODSVÍCENÍHO

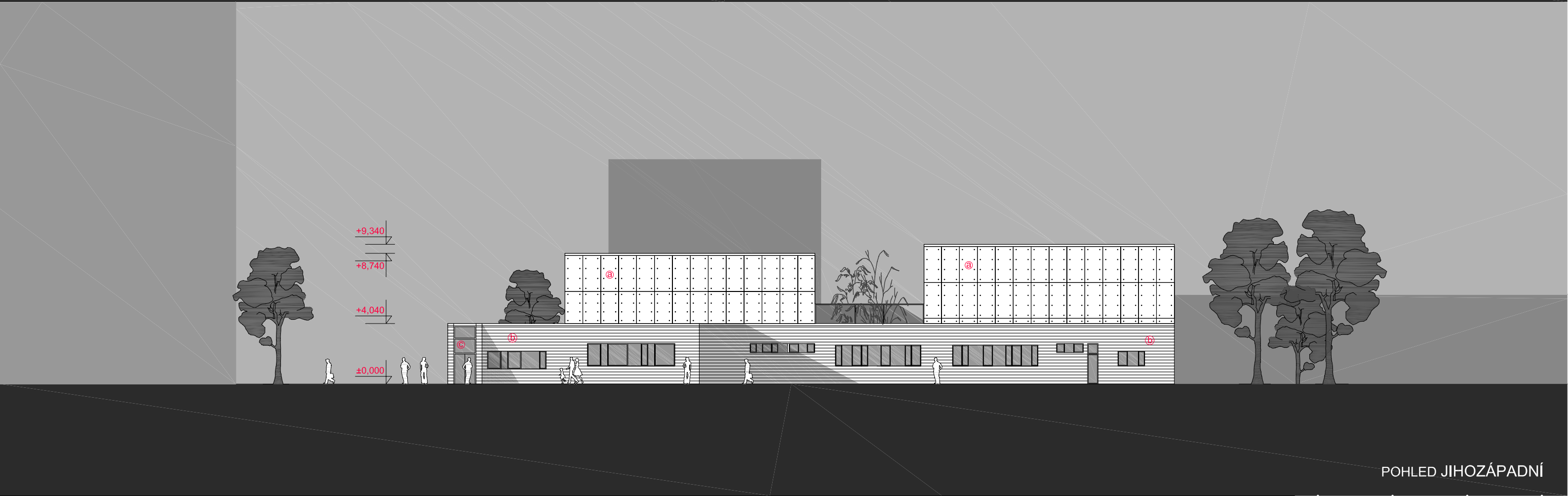
0 | 5 | 10 | 15

POHLEDY

M 1:250



POHLED SEVEROVÝCHODNÍ



POHLED JIHOZÁPADNÍ

MĚSTSKÉ LÁZNĚ

Diplomová práce 2010

autor: Bc. Katarína Halušková

vedoucí: Ing. Vítězslav Nový

Ústav navrhování II

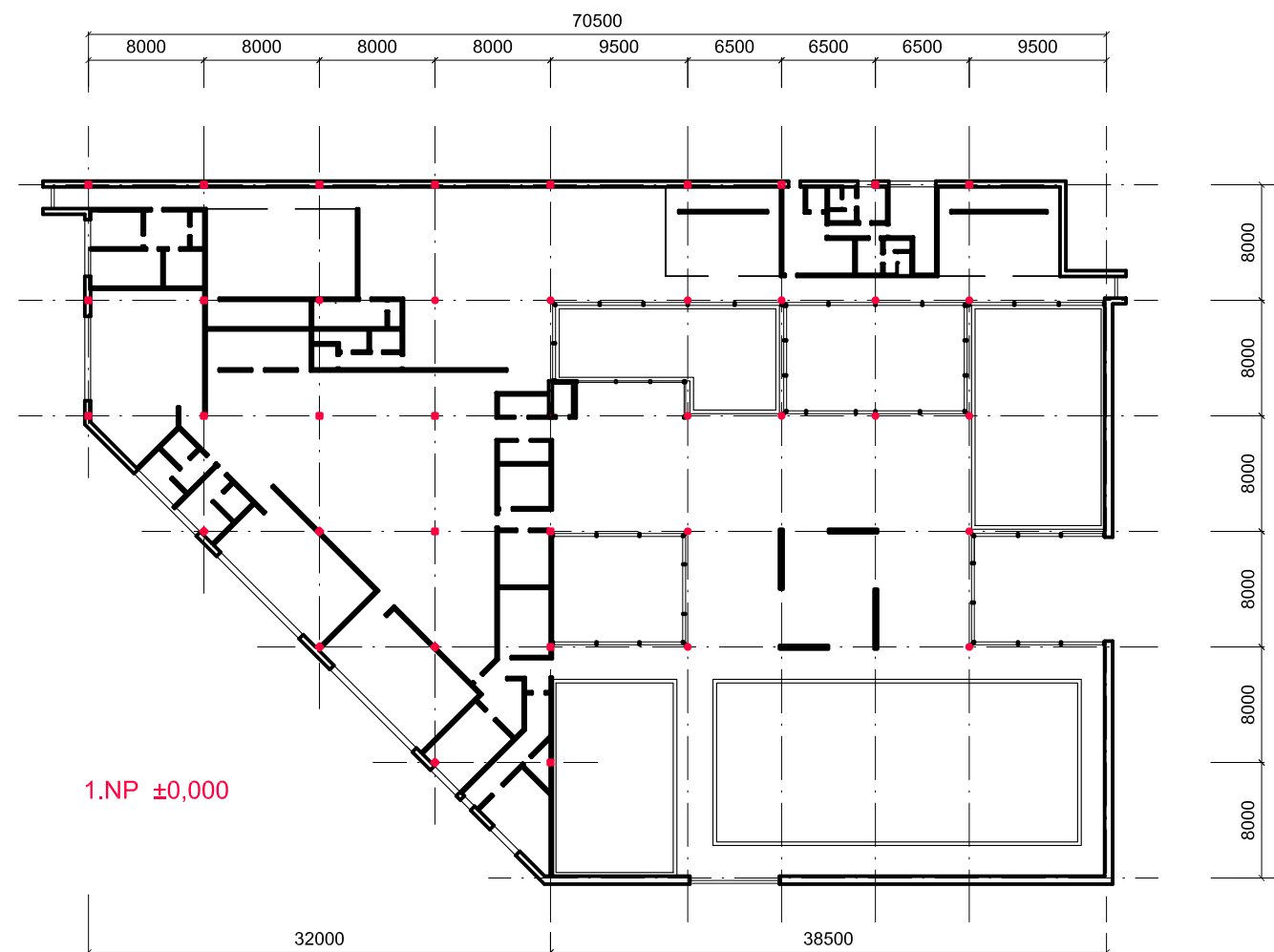
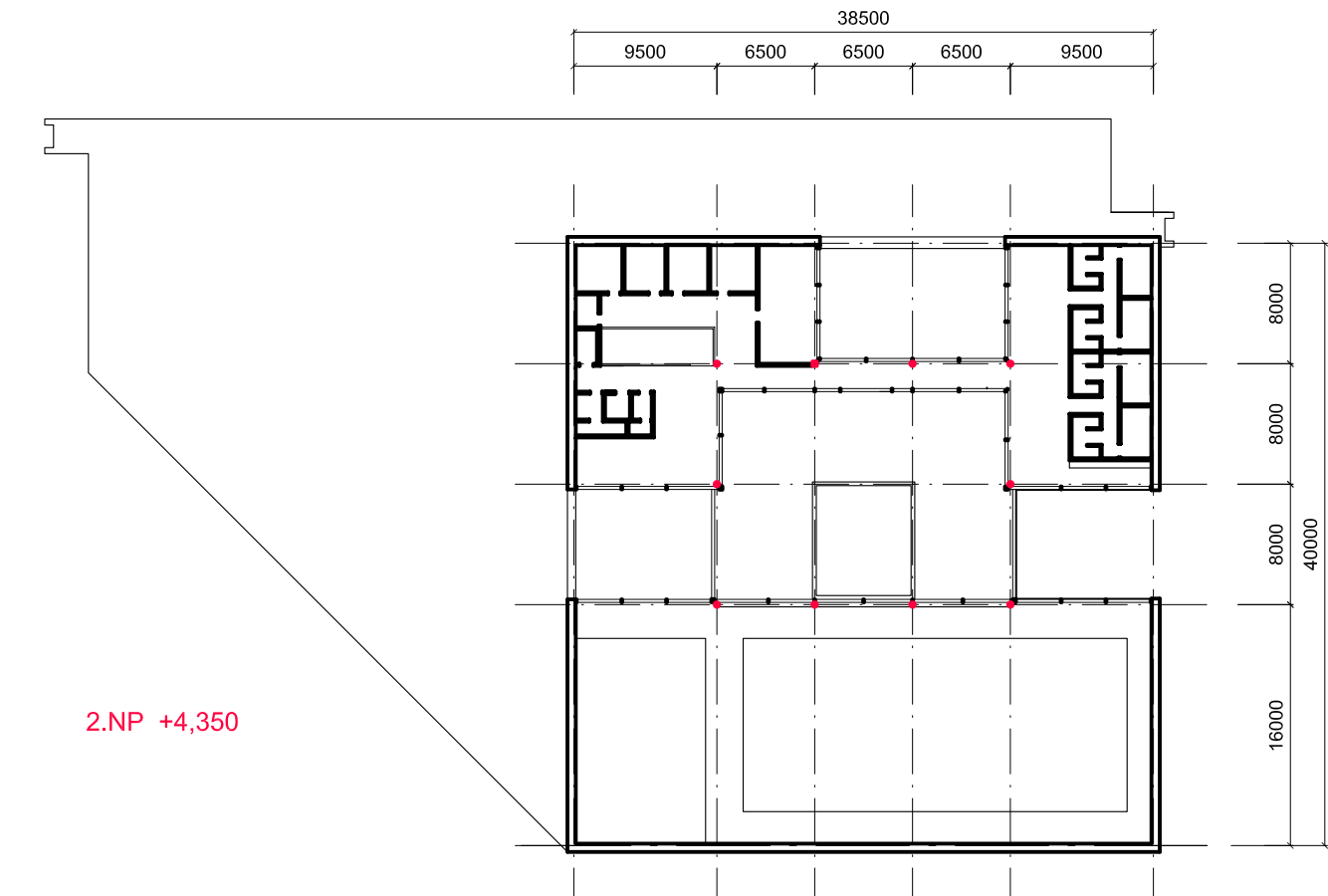
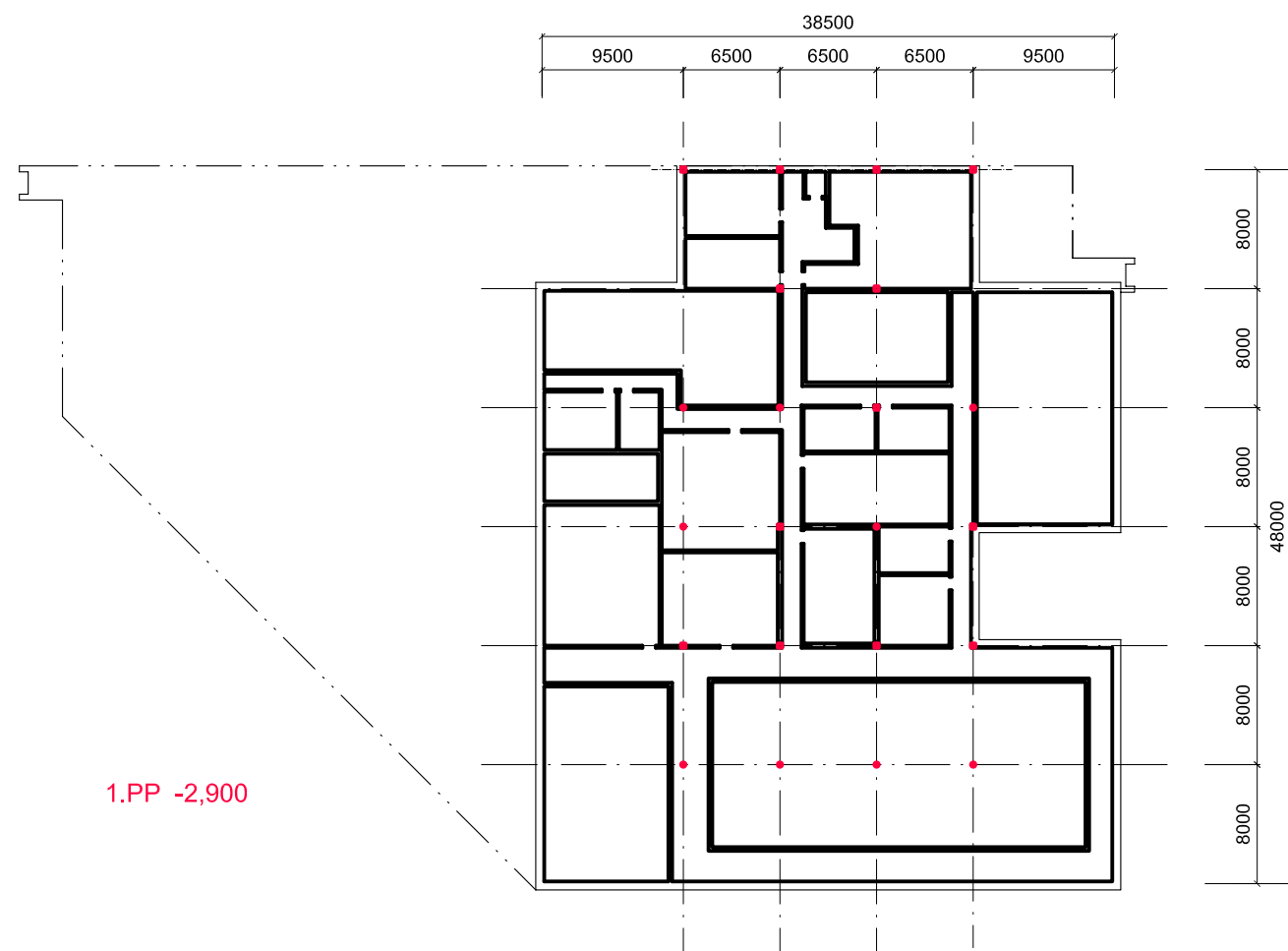
Fakulta Architektury, Vysoké učení technické v Brně

- Ⓐ POHLEDOVÝ BETON
- Ⓑ DŘEVĚNÁ PROVĚTRÁVANÁ FASÁDA / DUB
- Ⓒ PROSKLENÁ SCHUECO FASÁDA
- Ⓓ NÁPIS MĚSTSKÉ LÁZNĚ (VÝŠKA 600 mm, tl. 100 mm) Z BÍLEHO PLECHU V NOCI PODSVÍCENÍHO



POHLEDY

M 1:250



MĚSTSKÉ LÁZNĚ

Diplomová práce 2010

autor: Bc. Katarína Halušková

vedoucí: Ing. Vítězslav Nový

Ústav navrhování II

Fakulta Architektury, Vysoké učení technické v Brně

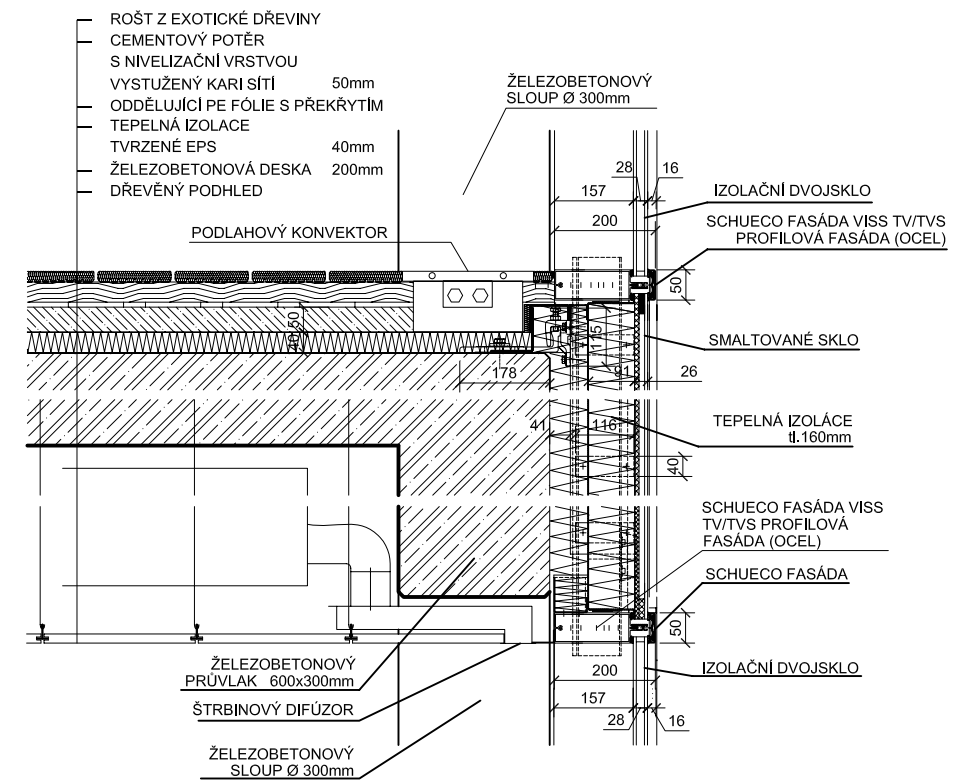
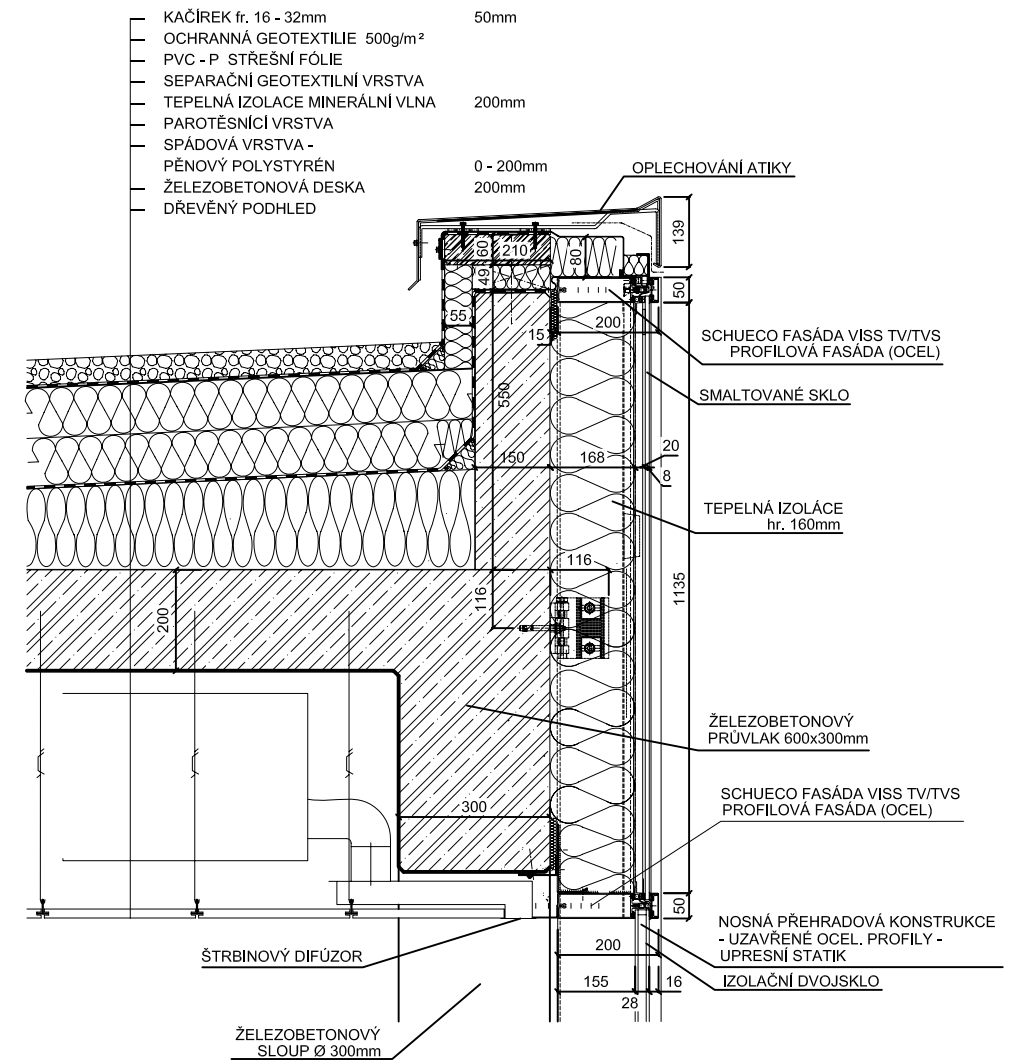
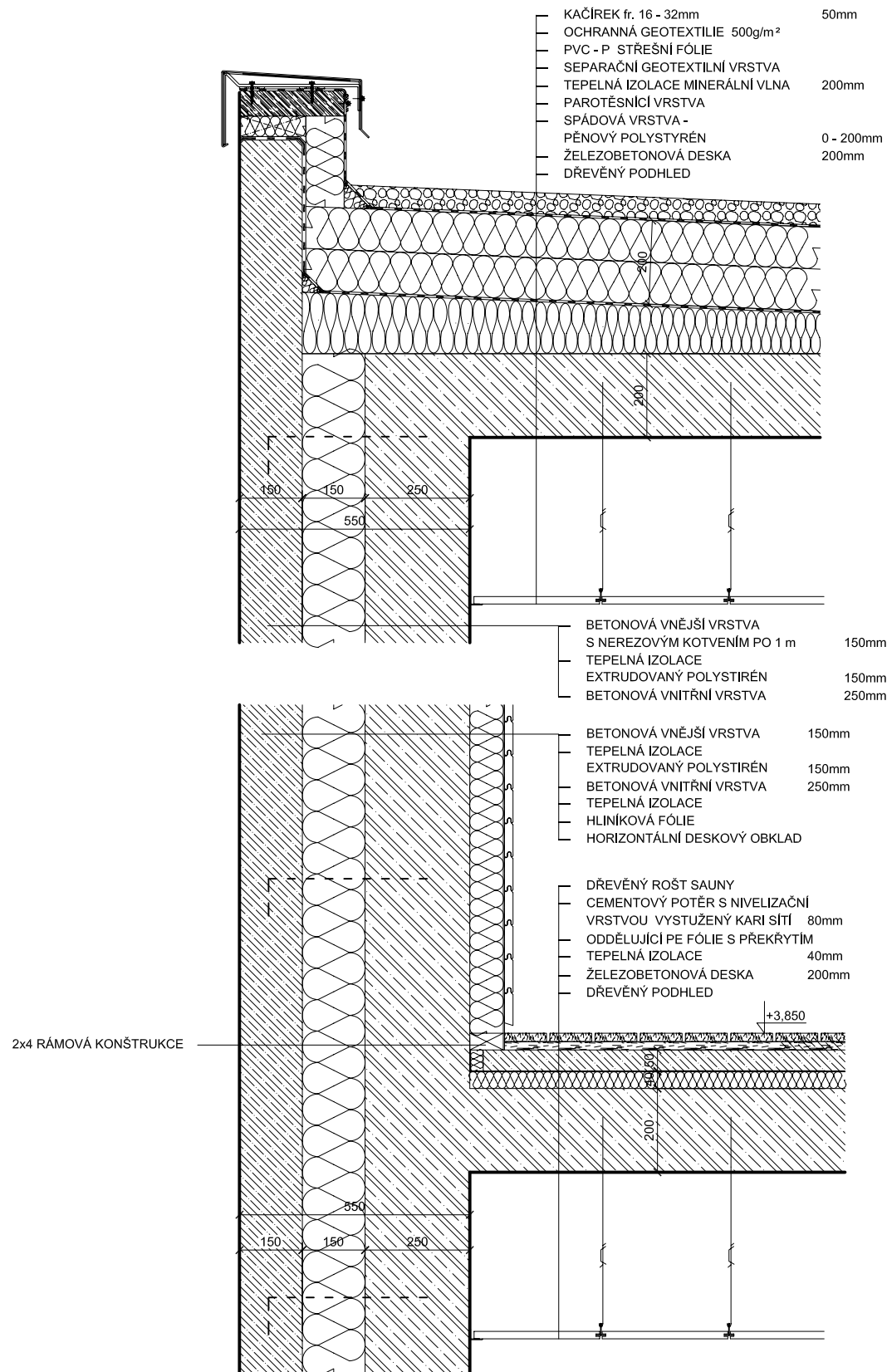
1.PP - MONOLITICKÝ ŽB SKELET 9,5x8 m; 6,5x8 m KOMBINOVANÝ S NOSNÝMI ŽB STĚNAMI
PRŮVLAKY 600x300, MOMOLITICKÉ ŽB STLOUPY d= 0,4 m,
STROP KŘÍŽEM VYSTUŽENÁ STROPNÍ DESKA tl. 0,2 - 0,3 m

1.NP - MONOLITICKÝ ŽB SKELET KOMBINOVANÝ S NOSNÝMI ŽB STĚNAMI (bazénová hala); 9,5x8; 6,5x8,
PRŮVLAKY 600x300, (foyer, šatna, sprchy, fitness.....): 8x8; 9,5x8; 6,5x8, BEZPRŮVLAKOVÝ,
MOMOLITICKÉ ŽB STLOUPY d= 0,4 m,
STROP KŘÍŽEM VYSTUŽENÁ STROPNÍ DESKA tl. 0,2 - 0,3 m

2.NP - MONOLITICKÝ ŽB SKELET KOMBINOVANÝ S NOSNÝMI ŽB STĚNAMI (sauny, masáže); 9,5x8; 6,5x8,
PRŮVLAKY 600x300; (bazénová hala cez dvě patra): 16x8, PRŮVLAKY 1200x500,
MOMOLITICKÉ ŽB STLOUPY d= 0,4 m
STROP KŘÍŽEM VYSTUŽENÁ STROPNÍ DESKA tl. 0,2 - 0,3 m

KONŠTRUKČNÍ SCHÉMA

M 1:500



MĚSTSKÉ LÁZNĚ

Diplomová práce 2010

autor: Bc. Katarína Halušková

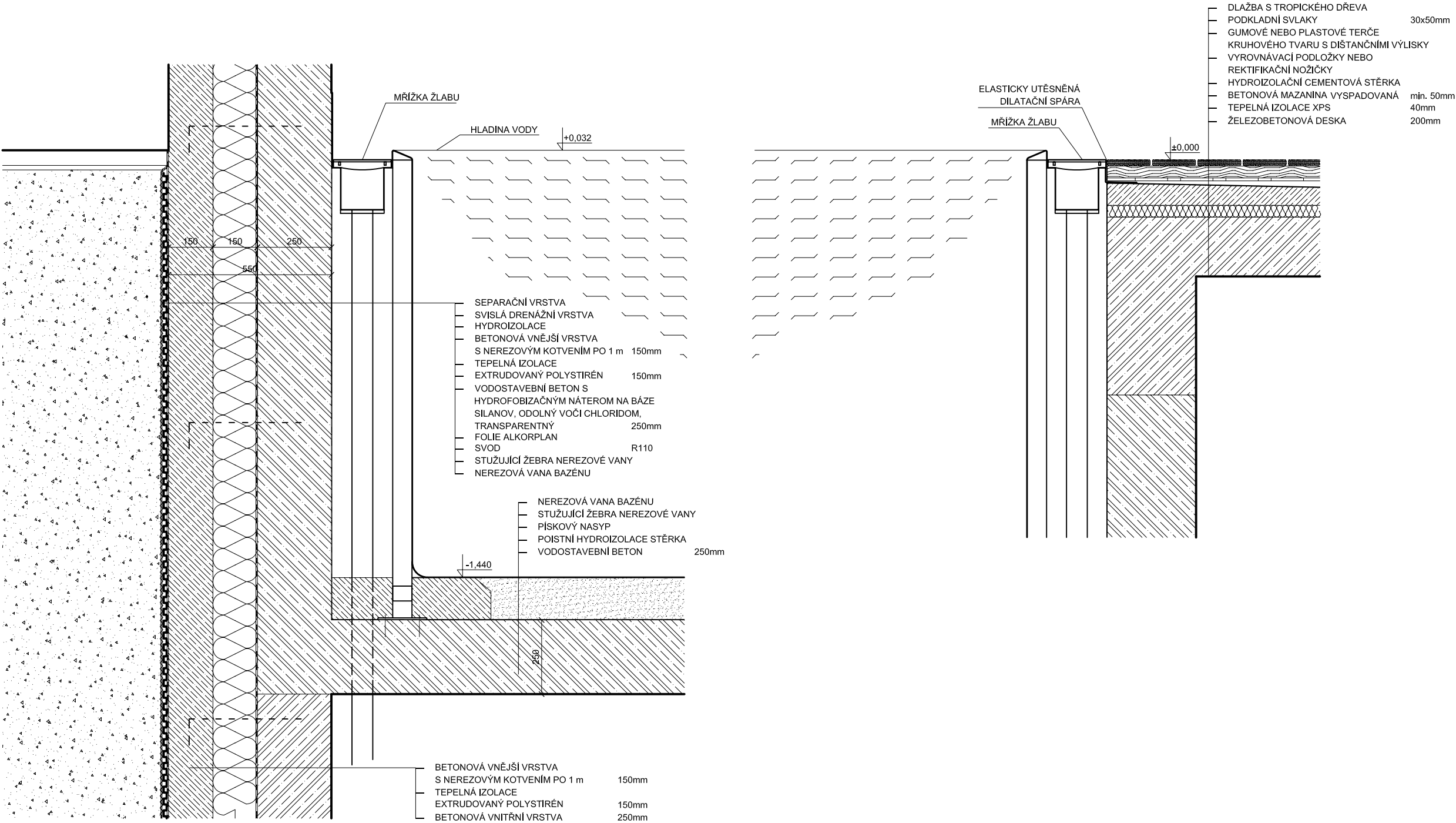
vedoucí: Ing. Vítězslav Nový

Ústav navrhování II

Fakulta Architektury, Vysoké učení technické v Brně

DETAILY

M 1:15



MĚSTSKÉ LÁZNĚ

Diplomová práce 2010

autor: Bc. Katarína Halušková

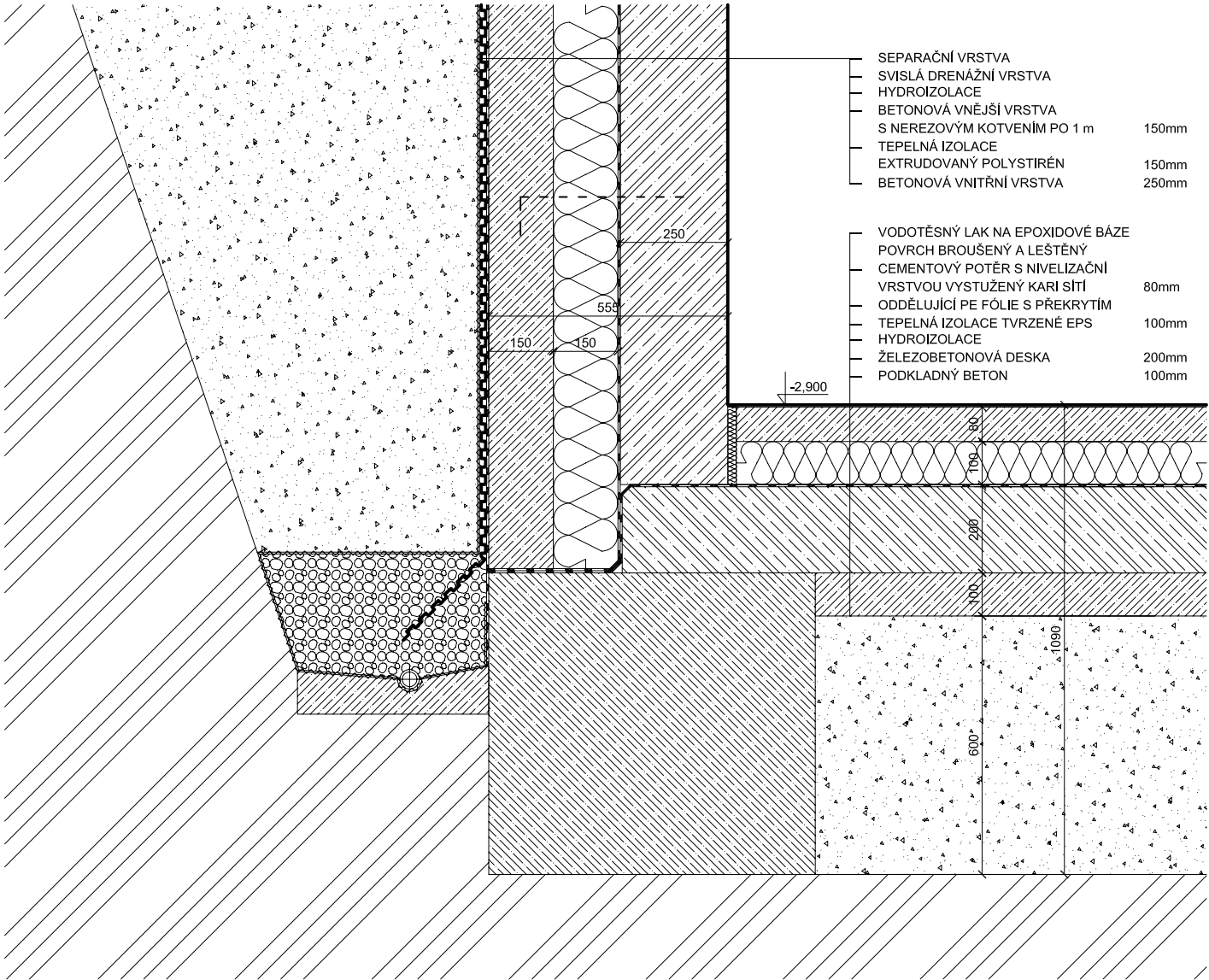
vedoucí: Ing. Vítězslav Nový

Ústav navrhování II

Fakulta Architektury, Vysoké učení technické v Brně

DETAILY

M 1:15



MĚSTSKÉ LÁZNĚ

Diplomová práce 2010

autor: Bc. Katarína Halušková

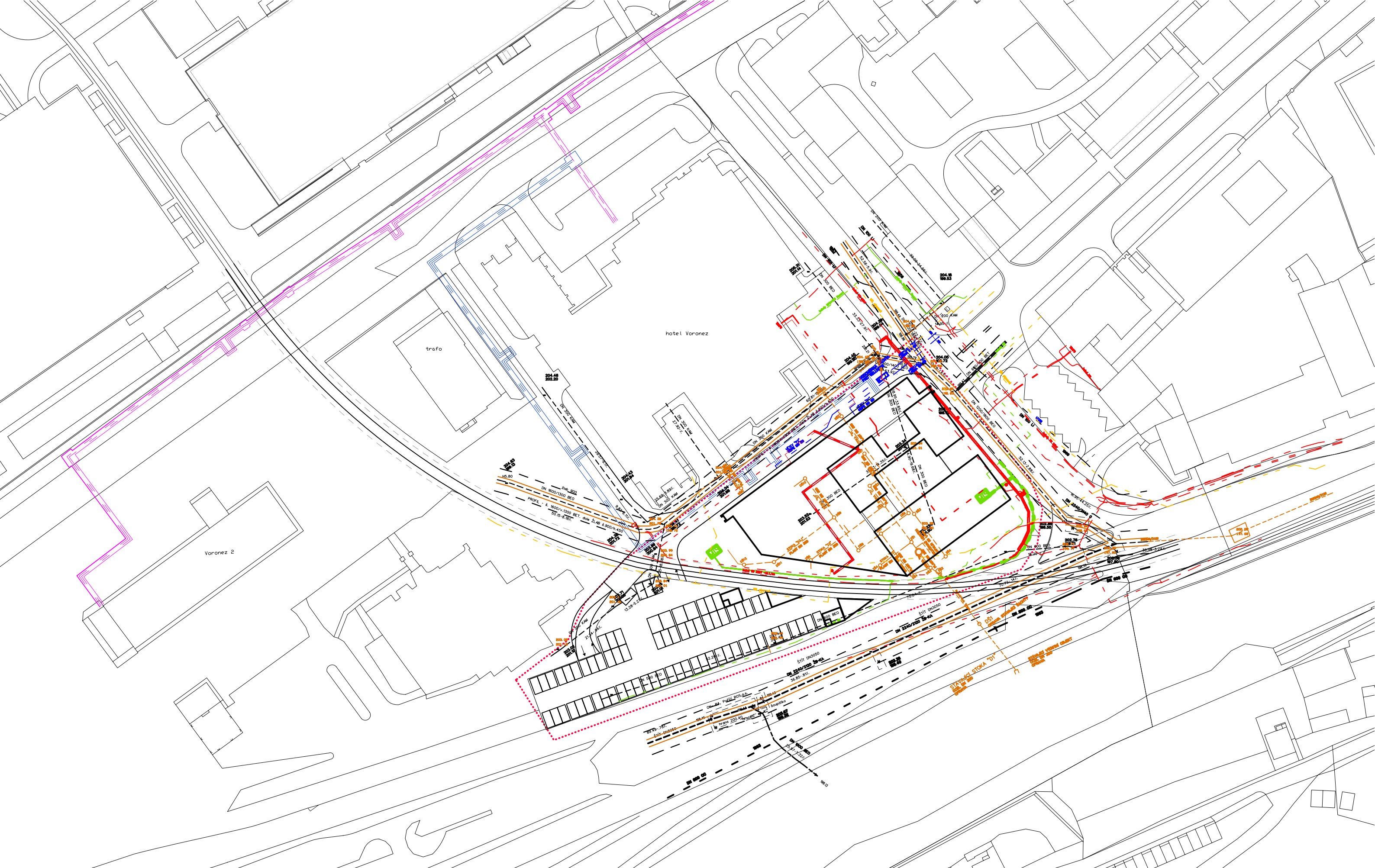
vedoucí: Ing. Vítězslav Nový

Ústav navrhování II

Fakulta Architektury, Vysoké učení technické v Brně

DETAILY

M 1:15



MĚSTSKÉ LÁZNĚ

Diplomová práce 2010

autor: Bc. Katarína Halušková

vedoucí: Ing. Vítězslav Nový

Ústav navrhování II

Fakulta Architektury, Vysoké učení technické v Brně

LEGENDA:

— KANALIZACE

- - - KANALIZACE DEŠŤOVÁ

- - - VEŘEJNÉ OSVĚTLENÍ

- - - PŘÍPOJKA NN

— PAROVOD

— VODOVOD PITNÝ

- - - PLYNOVOD

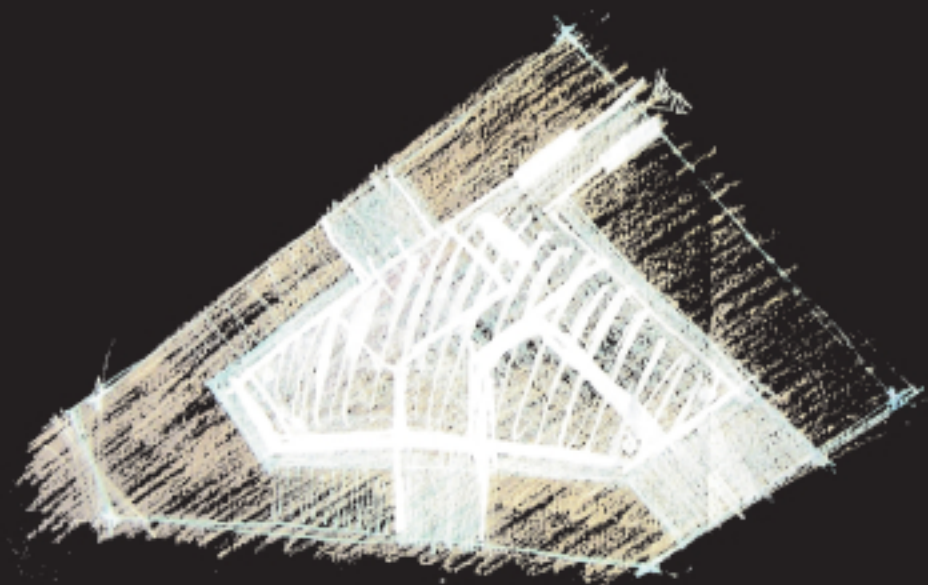
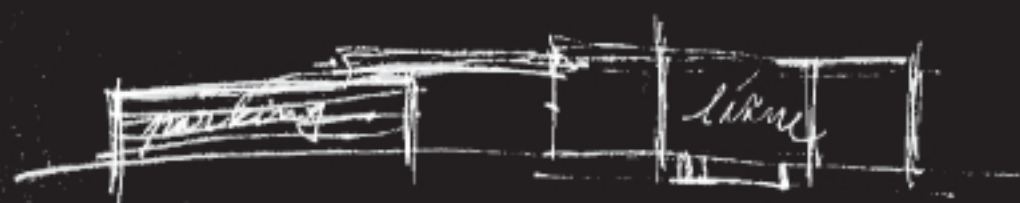
— KABEL SLP

ŘEŠENÉ ÚZEMÍ



INŽENÍRSKÉ SÍTĚ

M 1:1000



MĚSTSKÉ LÁZNĚ

Diplomová práce 2010

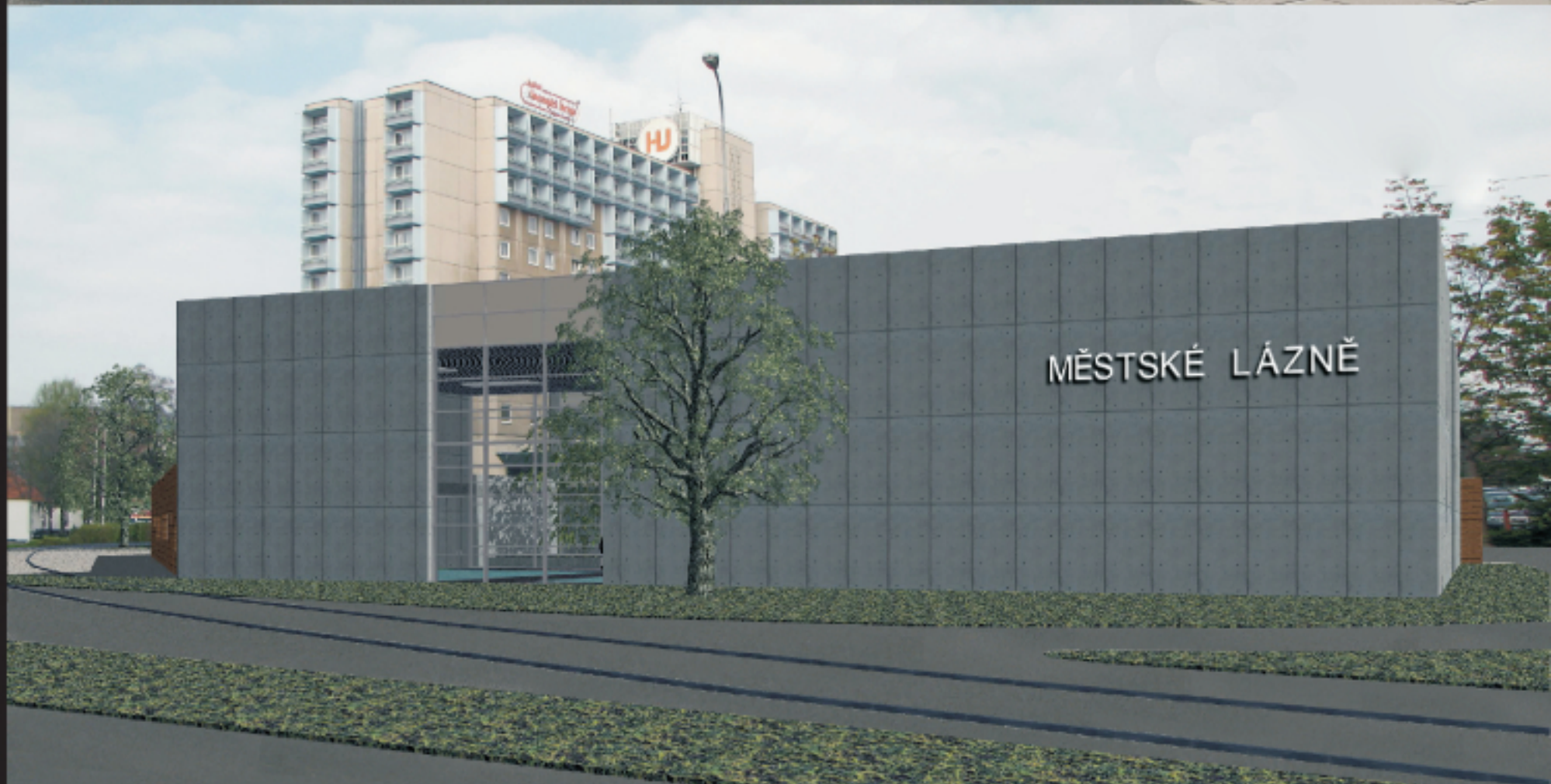
autor: Bc. Katarína Halušková

vedoucí: Ing. Vítězslav Nový

Ústav navrhování II

Fakulta Architektury, Vysoké učení technické v Brně

VIZUALIZACE
EXTERIÉR



MĚSTSKÉ LÁZNĚ

Diplomová práce 2010

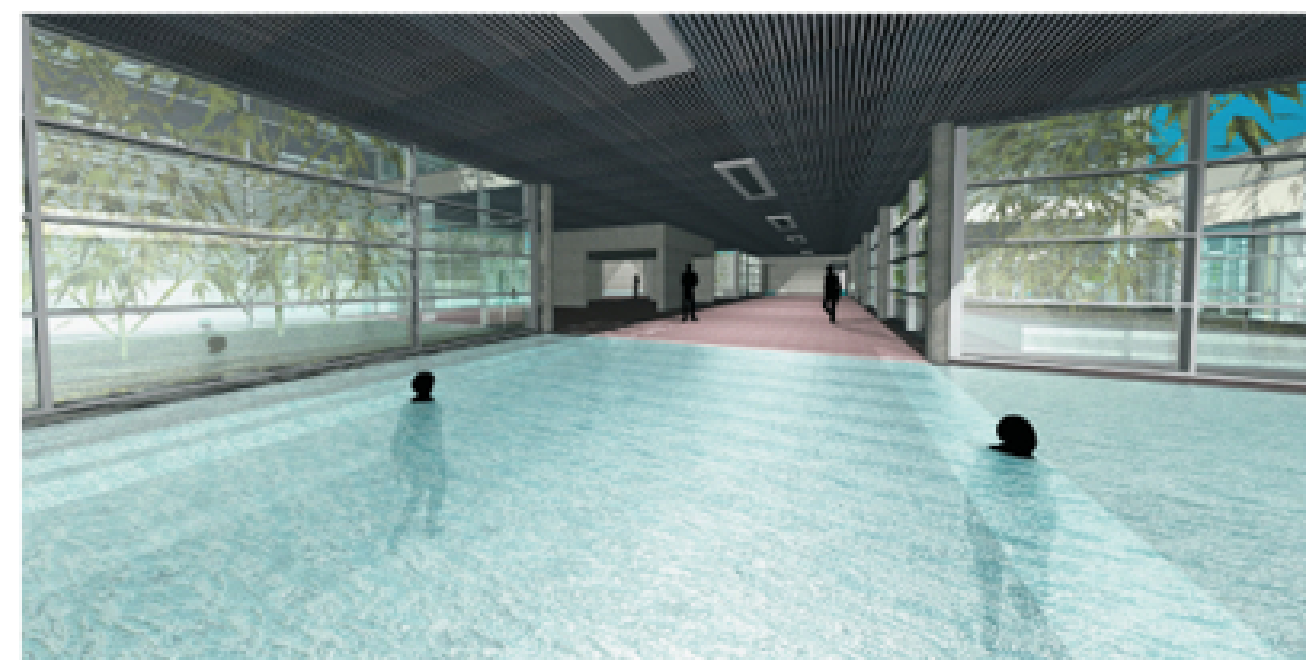
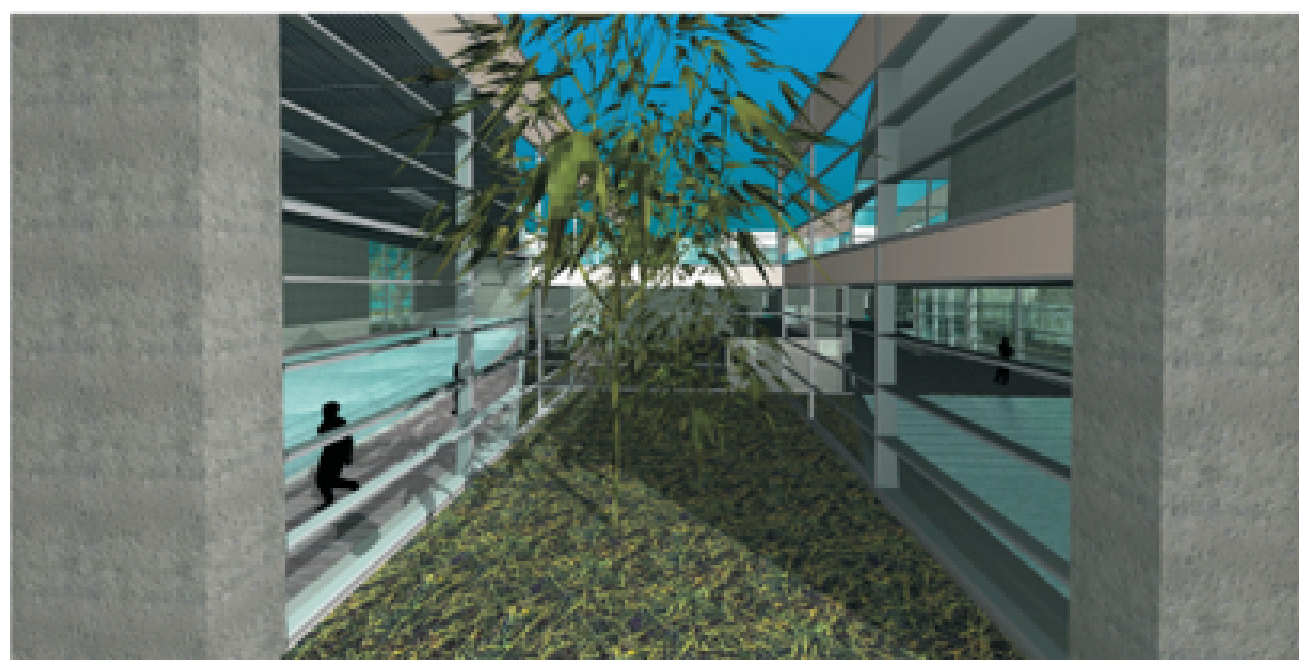
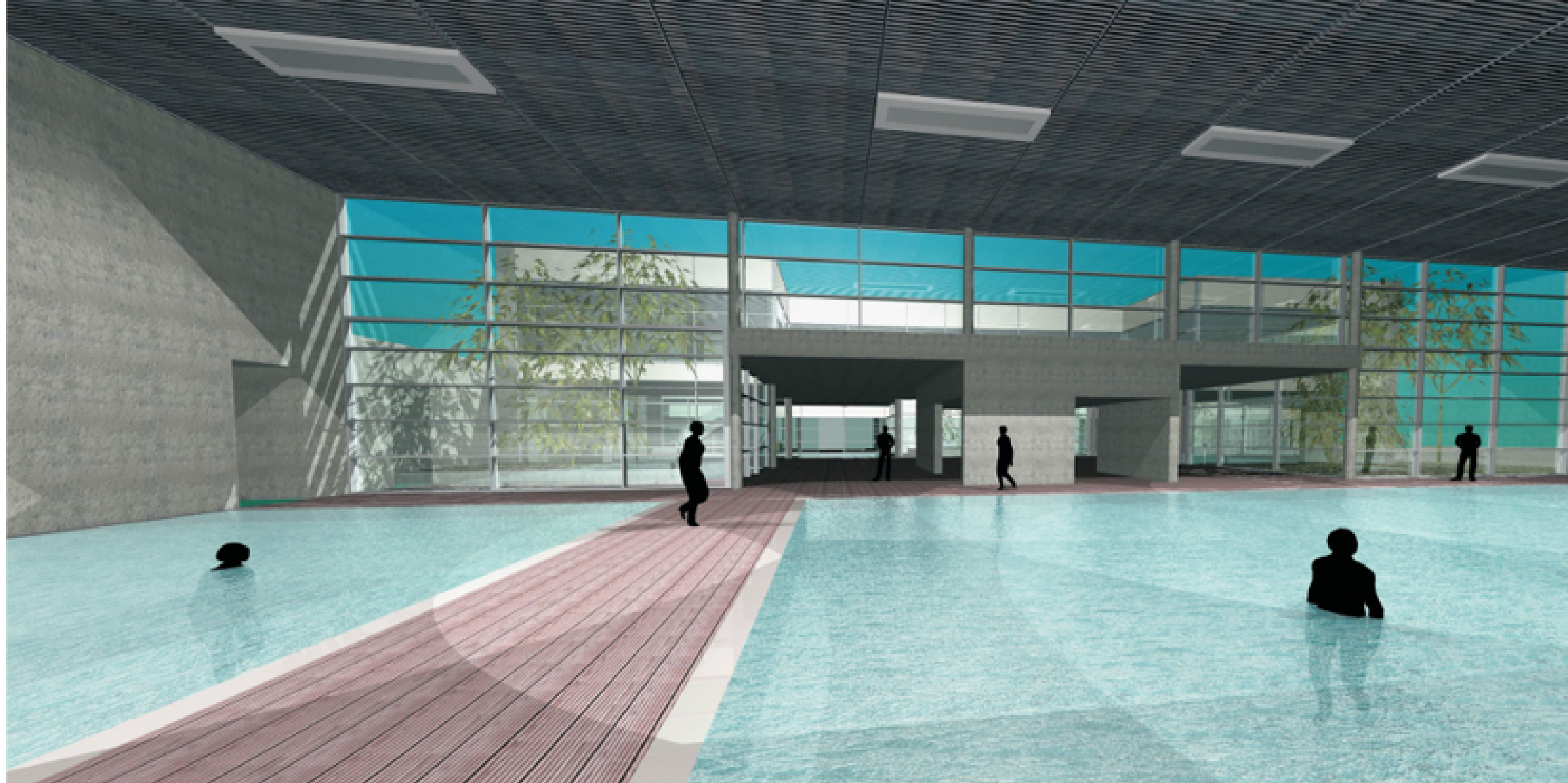
autor: Bc. Kateřina Halušková

vedoucí: Ing. Vítězslav Nový

Ústav navrhování II

Fakulta Architektury, Vysoké učení technické v Brně

VIZUALIZACE
EXTERIÉR



MĚSTSKÉ LÁZNĚ

Diplomová práce 2010

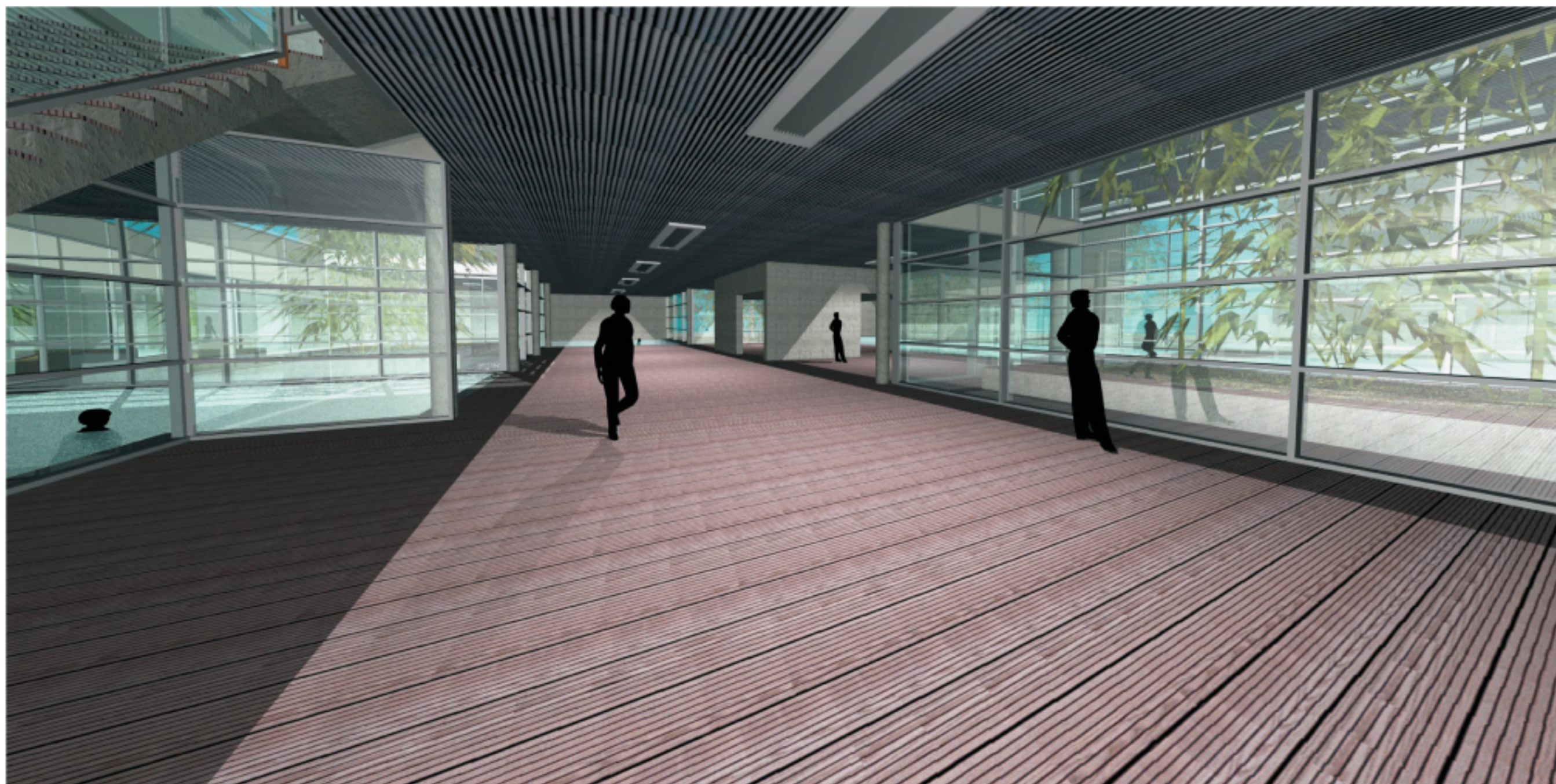
autor: Bc. Kateřina Halašková

vedoucí: Ing. Vilém Zelený

Ústav navrhování II

Fakulta Architektury, Vysoké učení technické v Brně

VIZUALIZACE
INTERIÉR



MĚSTSKÉ LÁZNĚ

Diplomová práce 2010

autor: Bc. Kateřina Halušková

vedoucí: Ing. Vítězslav Nový

Ústav navrhování II

Fakulta Architektury, Vysoké učení technické v Brně

VIZUALIZACE
INTERÉR



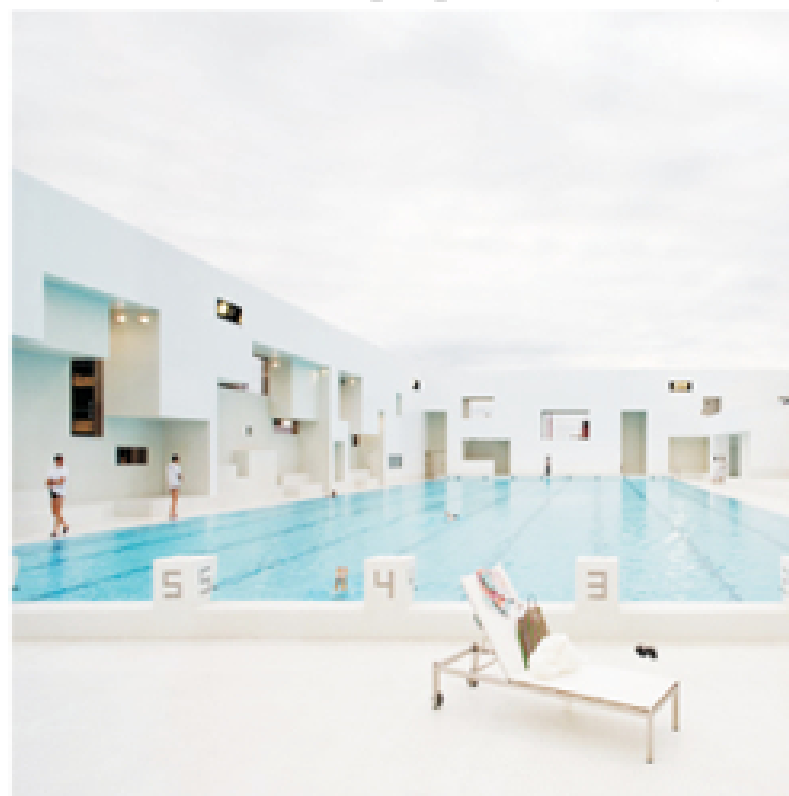
Rahob_Hertog a De Meuron



Winterbadeschiff_Berlin_Susanne Lorenz und AMP architectes



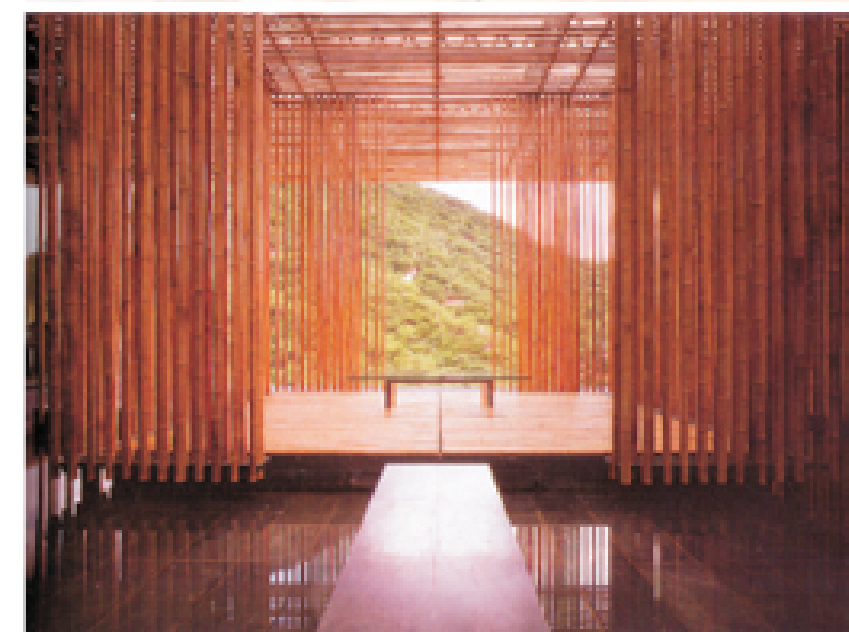
Murinsel_Graz_Rakousko



Les Bains des Docks_Jean Nouvel



Thajská masáž



Kengo Kuma_Great Bamboo Wall

MĚSTSKÉ LÁZNĚ

Diplomová práce 2010

autor: Bc. Kateřina Halušková

vedoucí: Ing. Vilém Zelený

Ústav navrhování II

Fakulta Architektury, Vysoké učení technické v Brně

REFERENCE