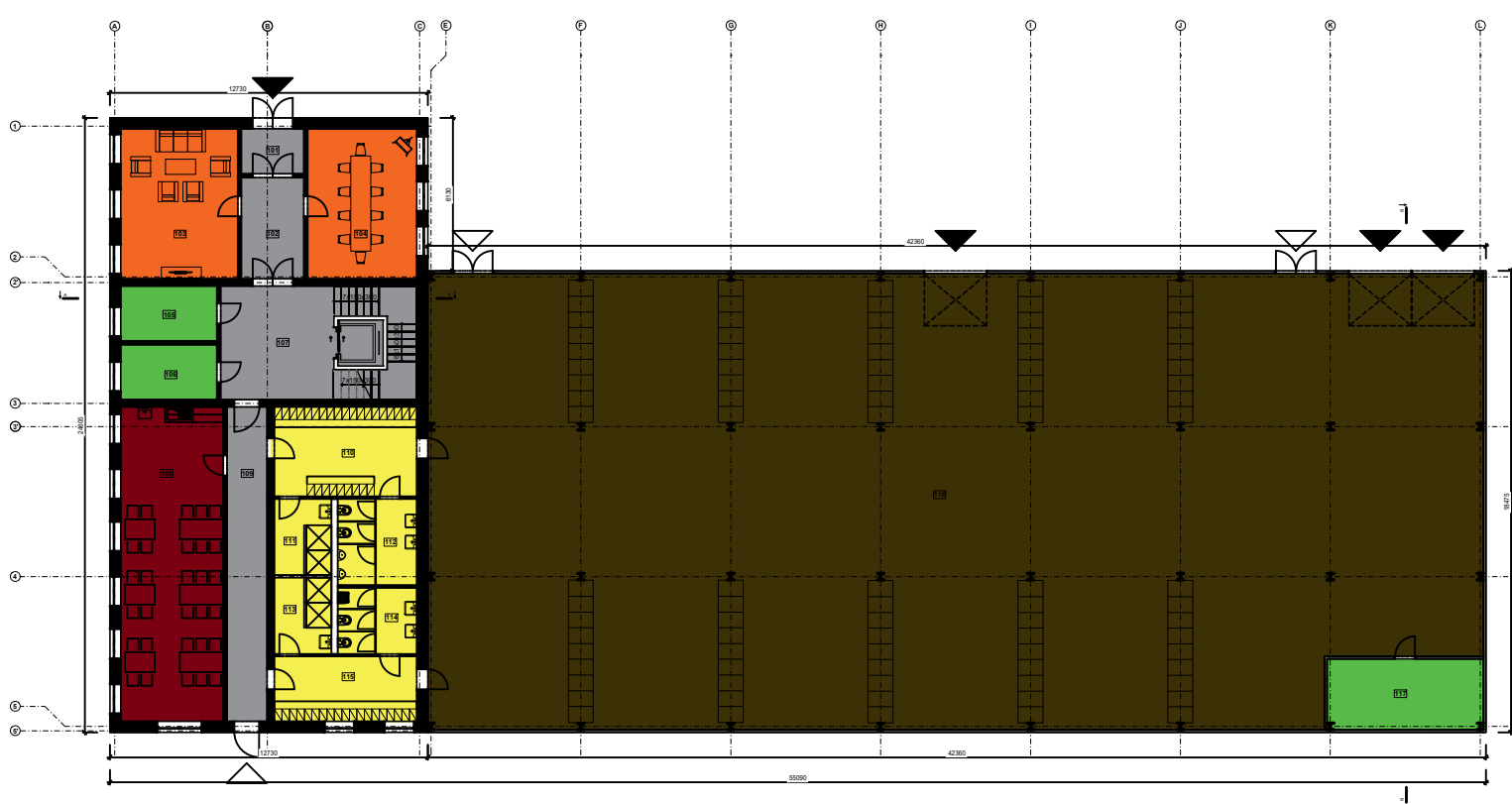


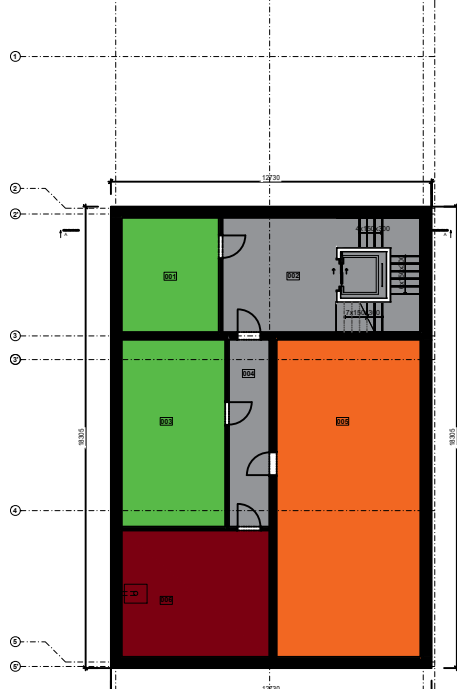


SKLADOVÁ HALA S ADMINISTRATIVOU VE MĚSTE CHRUDIM

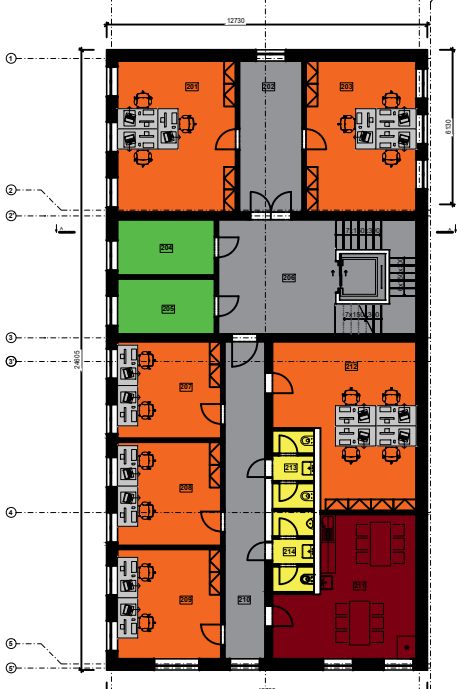
PŮDORYS 1.NP



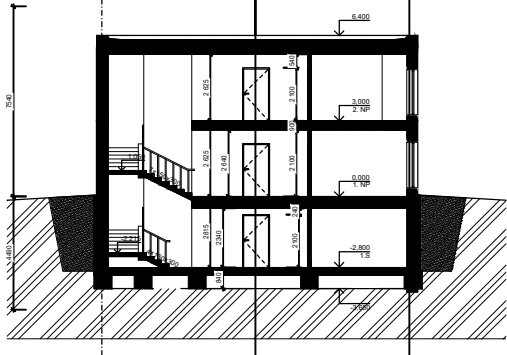
PŮDORYS 1.S



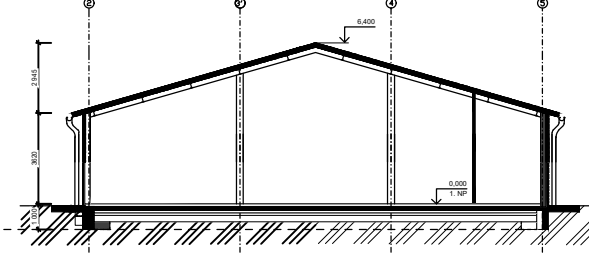
PŮDORYS 2.NP



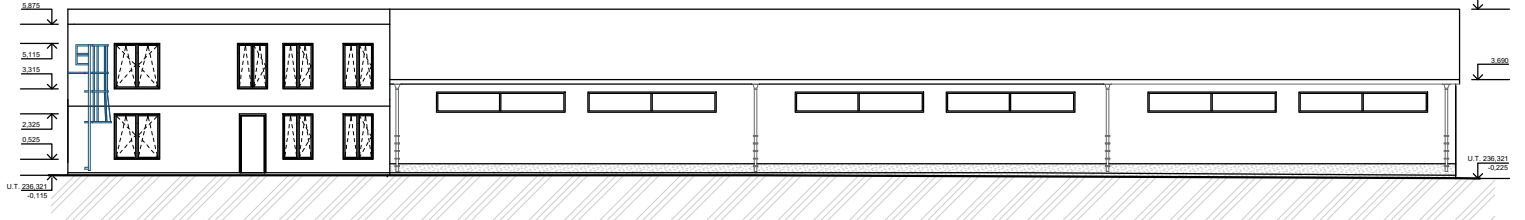
ŘEZ A-A'



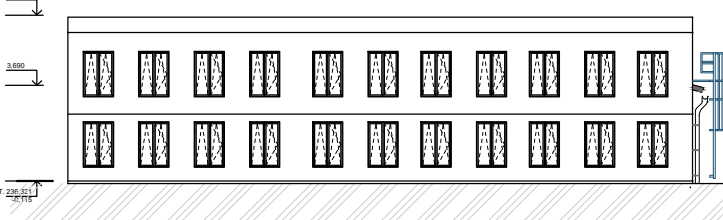
ŘEZ B-B'



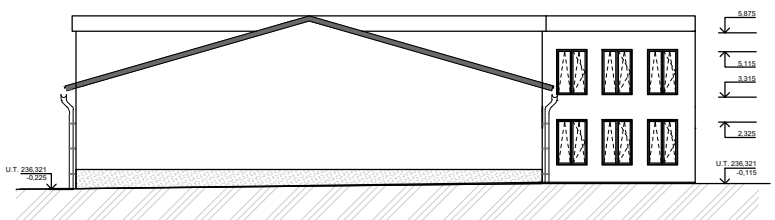
VÝCHODNÍ POHLED



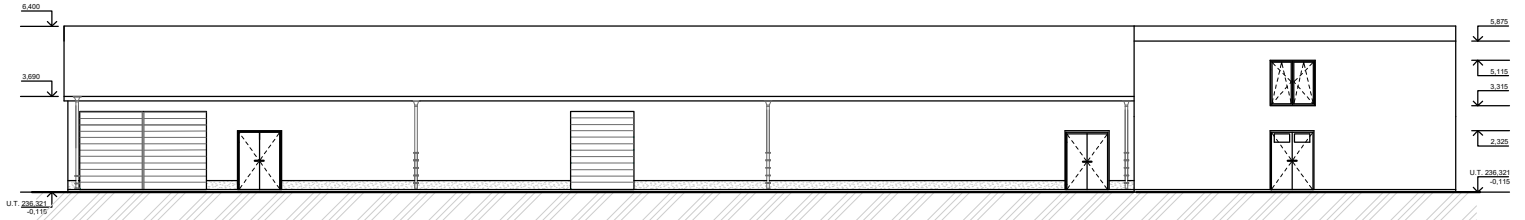
JIŽNÍ POHLED



SEVERNÍ POHLED



ZÁPADNÍ POHLED



SITUAČNÍ ŘEŠENÍ

Novostavba skladové haly s administrativou se nachází na pozemcích v katastrálním území Chrudim. Jedná se o stavební parcely, ke kterým je nutno dobudovat technickou a dopravní infrastrukturu. Areál bude napojen na areálový rozvod inženýrských sítí.

ARCHITEKTONICKÉ ŘEŠENÍ

Navržené urbanistické řešení vychází z charakteru lokality, z topografir pozemku a podmínek investora. Stavba skladové haly s administrativou je členěna na dvě části: skladovací hala a aministrativa. Objekt je zastřešen jednoplášťovou a dvouplášťovou střechou. Opláštění haly je provedeno ze sendvičových PUR panelů.

