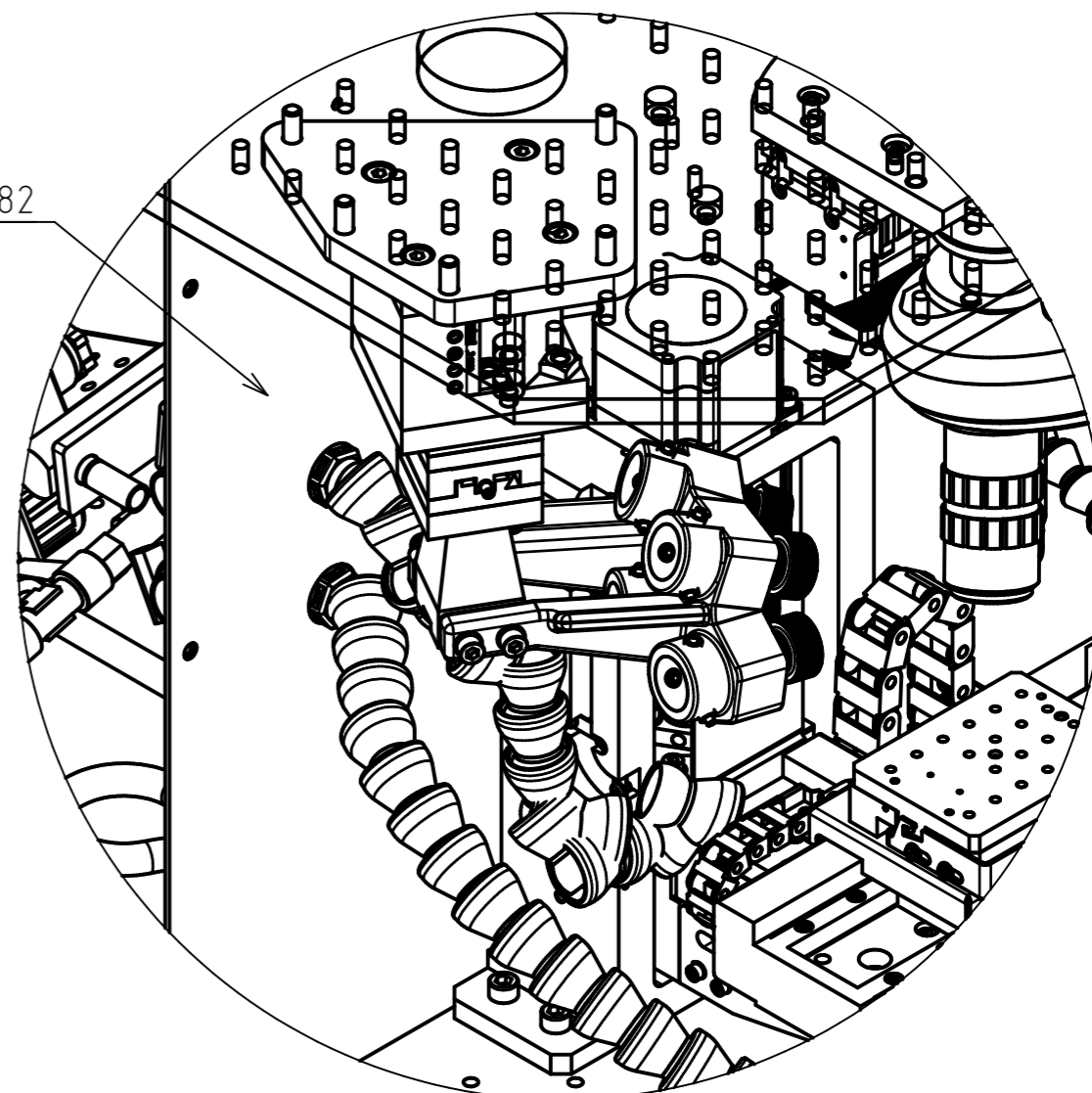

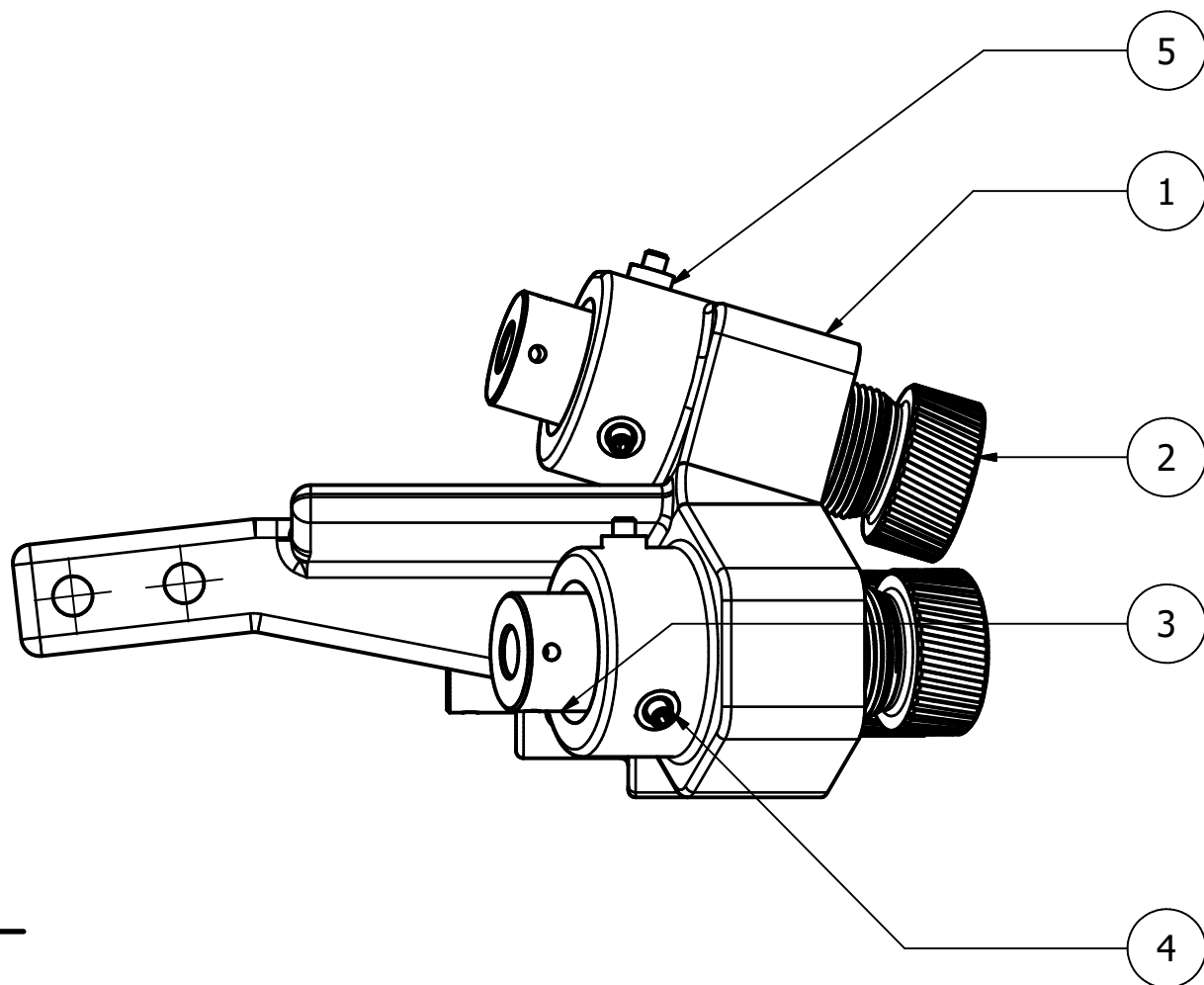


V-04582



1	1	Hlava sběrnice	0.27 kg
2	1	Posuv	0.6 kg
3	2	ČSN 02 1143 A M5x60	0.01 kg
4	2	ČSN 02 1740 5	0 kg
5	4	ČSN 02 1703 5,3	0 kg
6	2	DIN 1587 M5	0 kg
7	5	DIN 7984 M6x16	0.01 kg
POZICE	KS	NÁZEV SOUČÁSTI	HMOTNOST

Drsnost povrchu		Hrany		Měřítko		Přesnost ISO 2768-mH	
				1:2		Promítání ∇	
						Sestava	
Materiál		Polotovary		Hmotnost 0,94 kg		Chráněno podle ISO 16016	
		Druh dokumentu		Název		Sběrná soustava	
		VÝKRES SESTAVENÍ					
		Kreslil Petr Sovadina		Schválil		Číslo dokumentu	
Datum vydání 19.05.2022							

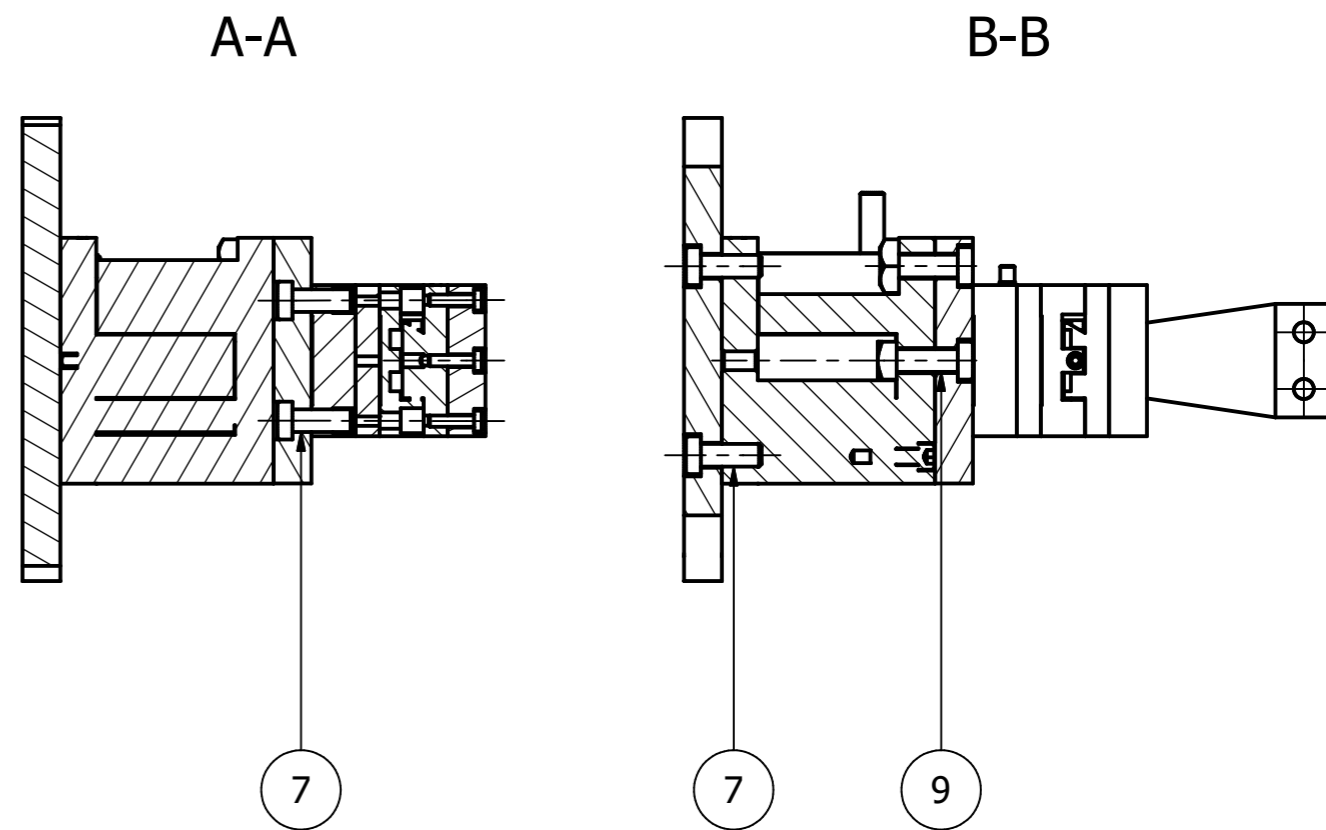
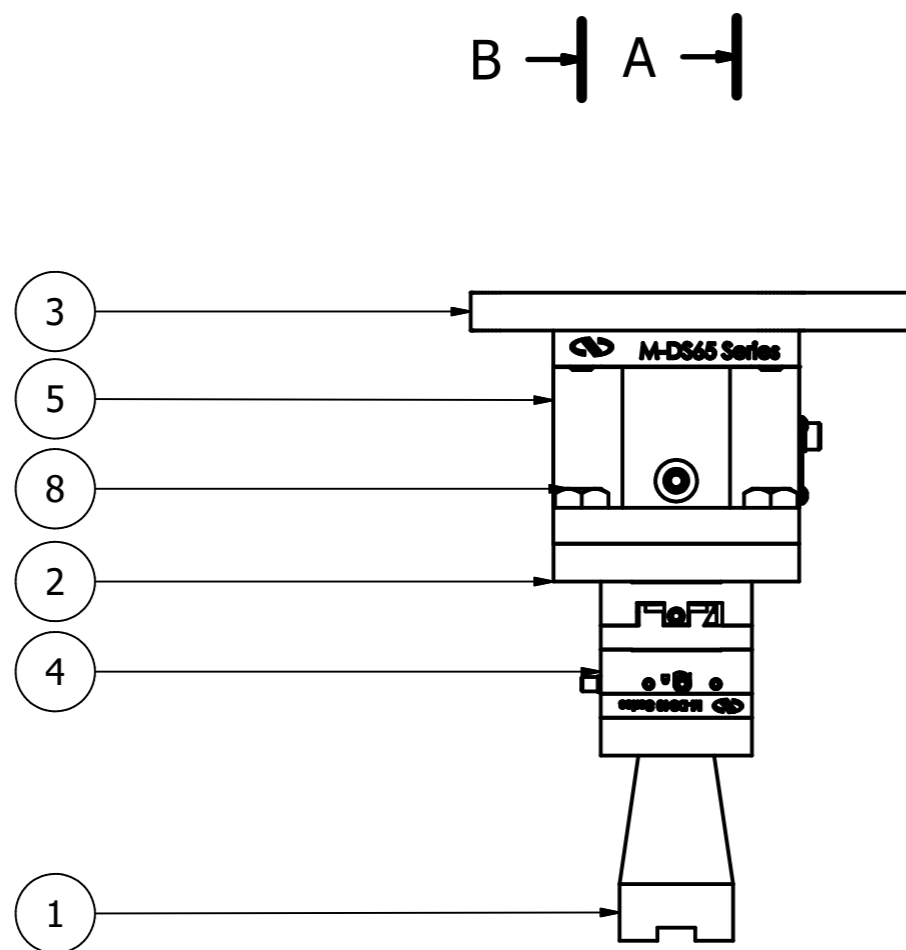
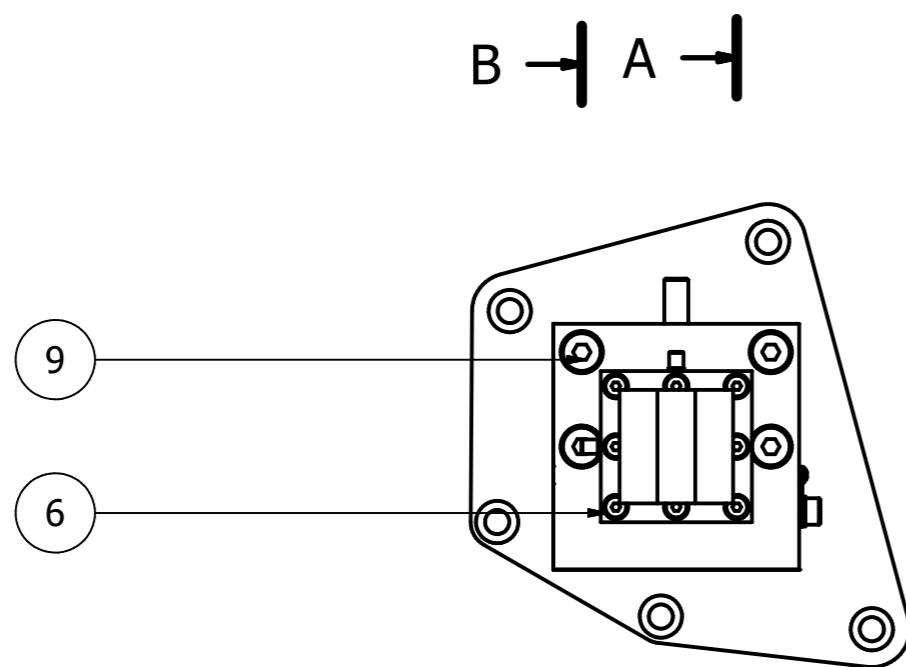


1	1	Optická hlava	0.21 kg
2	5	Doraz	0.01 kg
3	5	Kolimátor Edmund Optics	0 kg
4	15	DIN 913 - M3 x 10	0 kg
5	15	Závitová vložka M4 x 6	0 kg
POZICE	KS	NÁZEV SOUČÁSTI	HMOTNOST

Drsnost povrchu	Hrany	Měřitko	Přesnost ISO 2768-mH
		1 : 1	Promítání
			Sestava BP-001

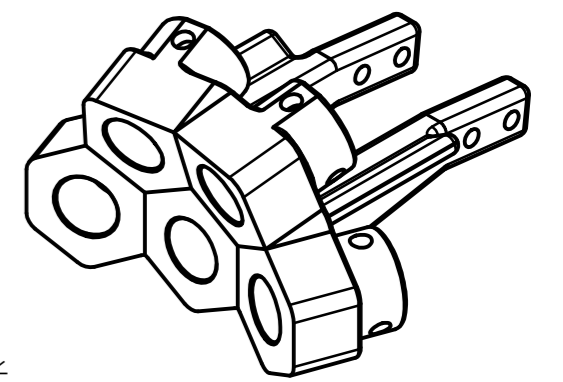
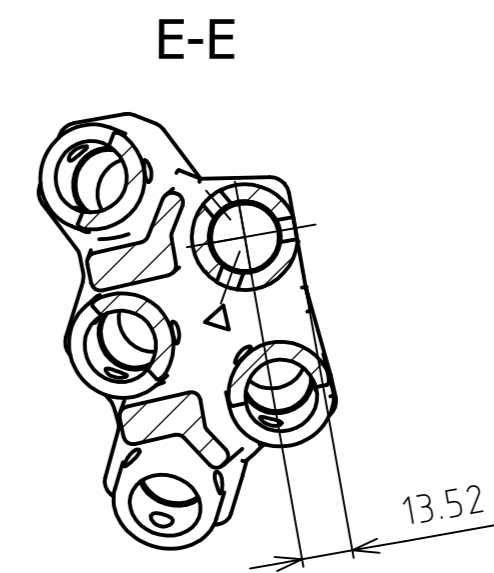
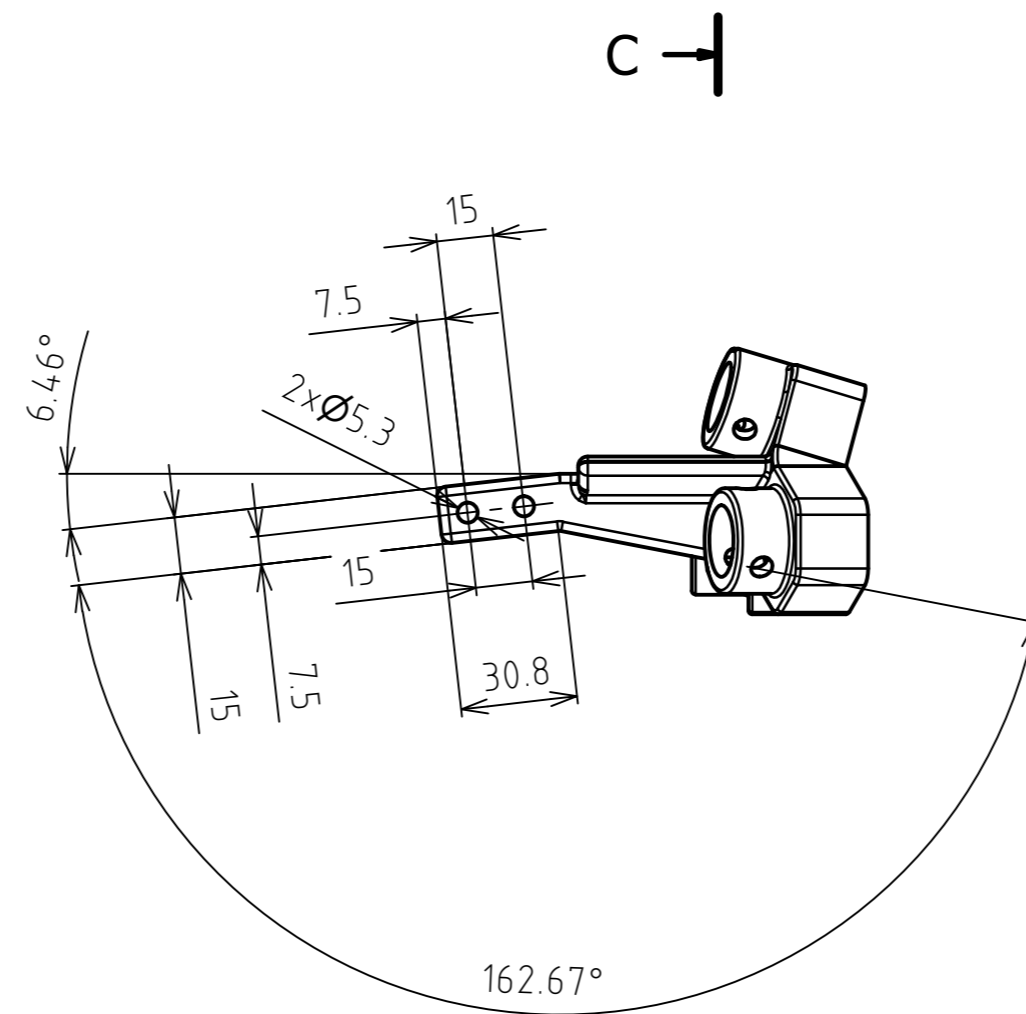
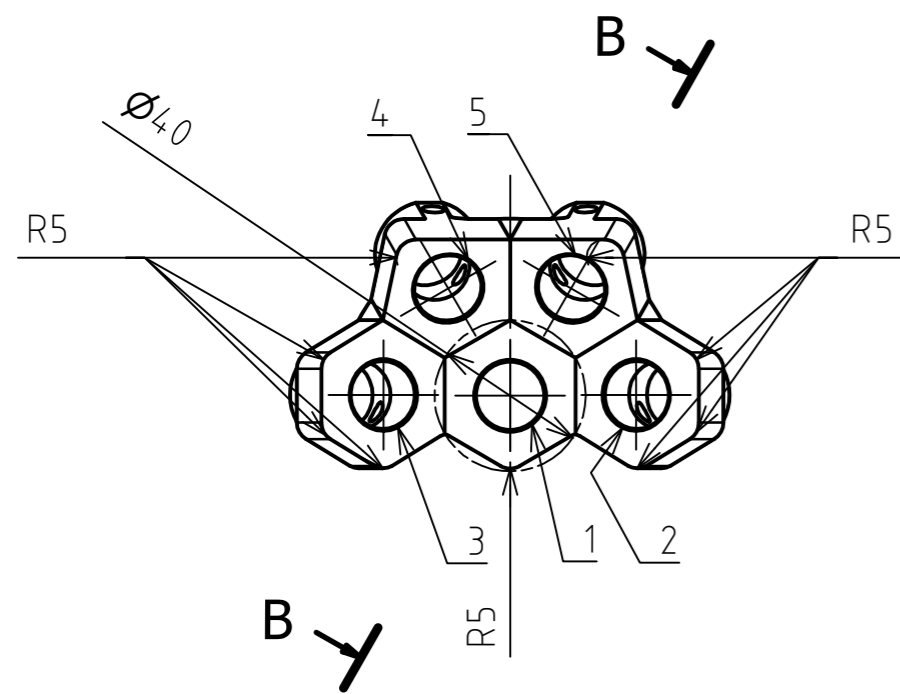
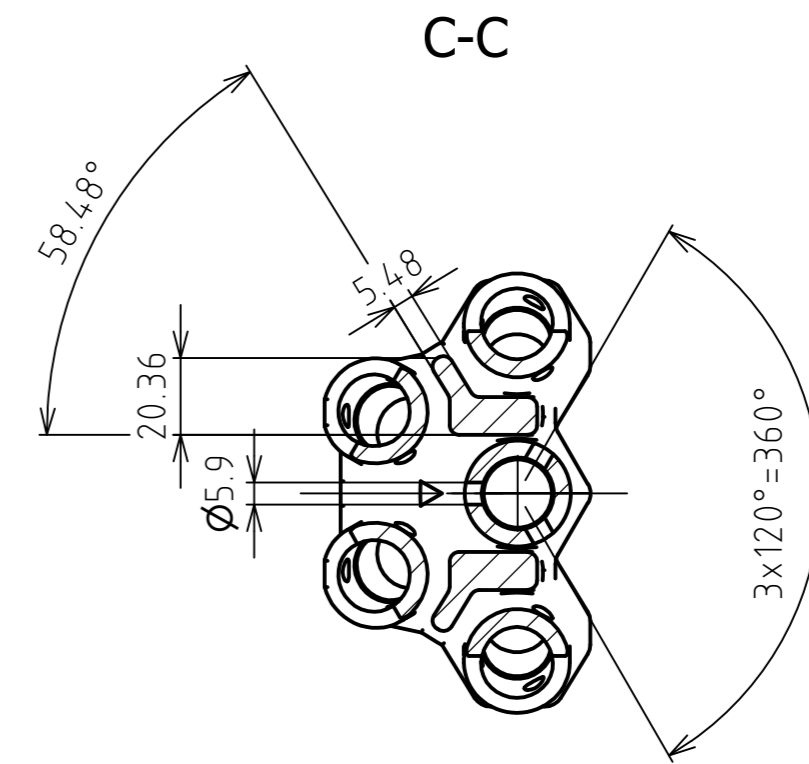
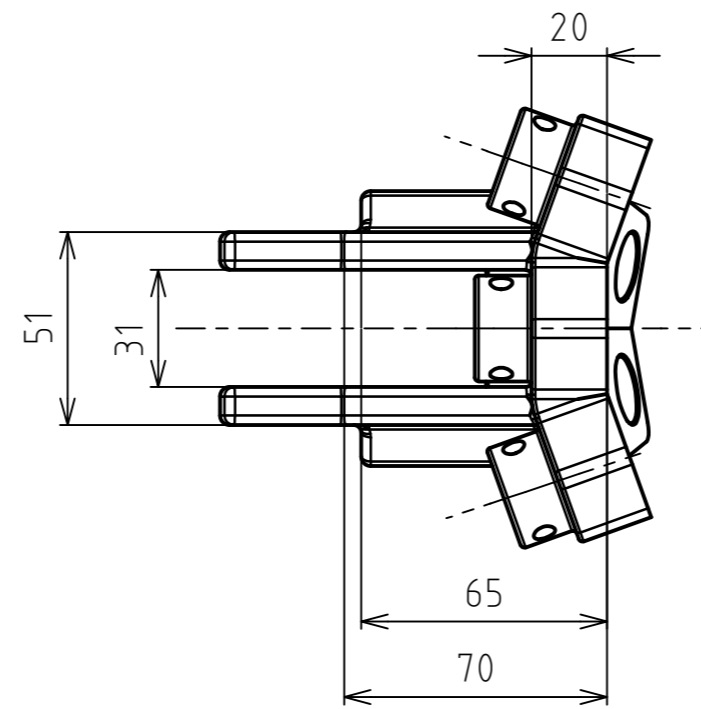
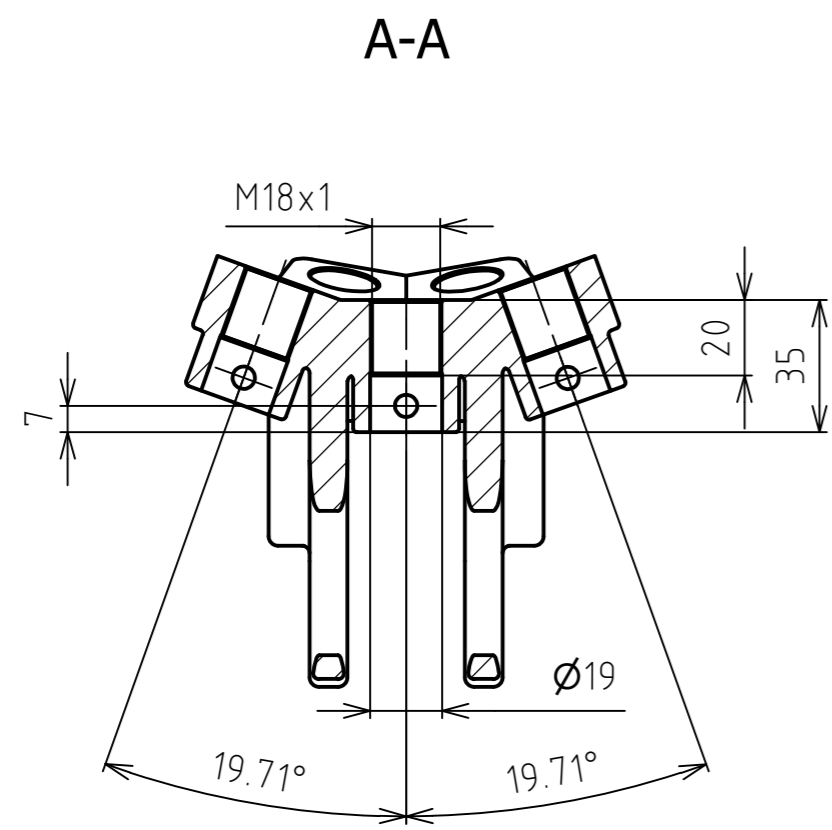
Materiál	Polotovary	Hmotnost 0,27 kg	Chráněno podle ISO 16016
----------	------------	------------------	--------------------------

	Druh dokumentu	VÝKRES SESTAVENÍ	Název	Hlava optické sběrnice
	Kreslil	Petr Sovadina	Číslo dokumentu	BP-001-001
	Schválil			
	Datum vydání	19.05.2022		



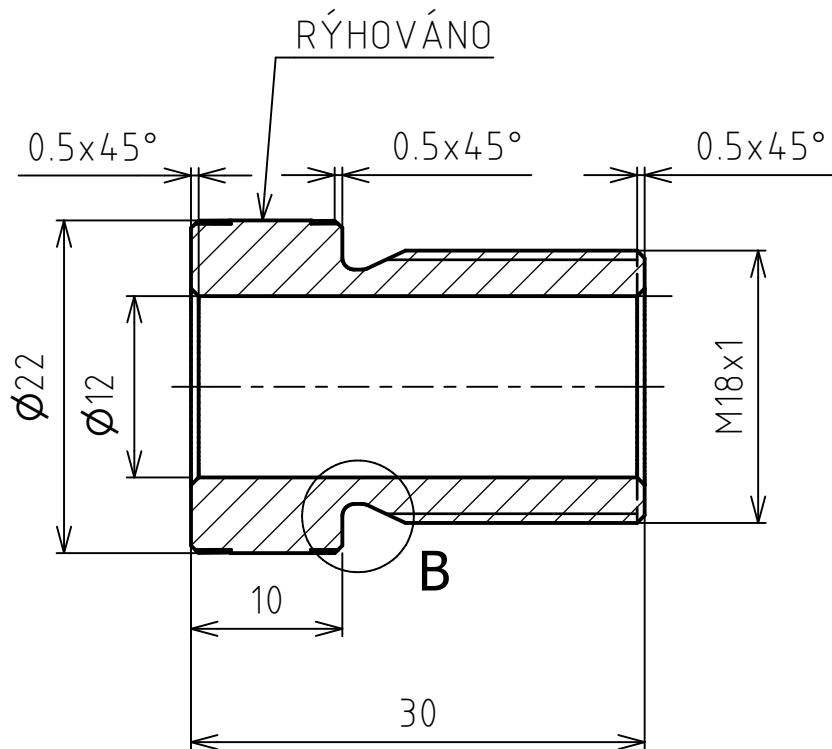
1	1	Držák	0.07 kg
2	1	Redukce 65-40	0.06 kg
3	1	Příruba	0.15 kg
4	1	Newport-M-DS40-XY	0.02 kg
5	1	Newport-M-DS65-Z	0.18 kg
6	8	DIN 7984 - M3 x 12	0 kg
7	8	DIN 7984 - M6 x 16	0.01 kg
8	4	DIN 557 - M6	0 kg
9	4	DIN 7984 - M6 x 20	0.01 kg
POZICE	KS	NÁZEV SOUČÁSTI	HMOTNOST

Drsnost povrchu		Hrany		Měřítko	Přesnost ISO 2768-mH
				1 : 2	Promítání
				Sestava BP-001	
Materiál	Polotovary	Hmotnost	0,61 kg	Chráněno podle ISO 16016	
	Druh dokumentu	VÝKRES SESTAVENÍ		Název Posuv	
	Kreslil	Petr Sovadina			
	Schválil			Číslo dokumentu BP-001-002	
Datum vydání 19.05.2022					

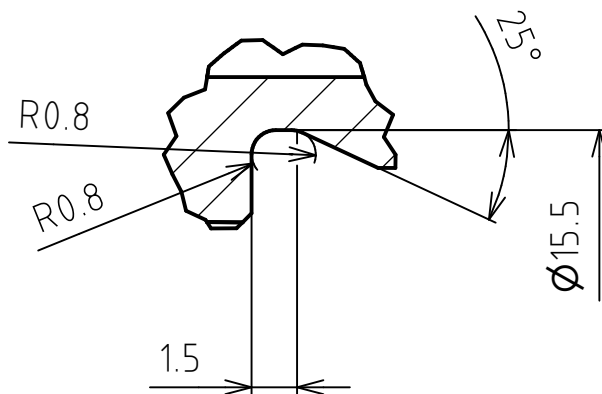


POZICE PRO KOLIMÁTORY 1-5 JSOU SHODNÉ
 ZKOSENÉ HRANY 0.5x45°
 NEKÓTOVANÉ POLOMĚRY R2

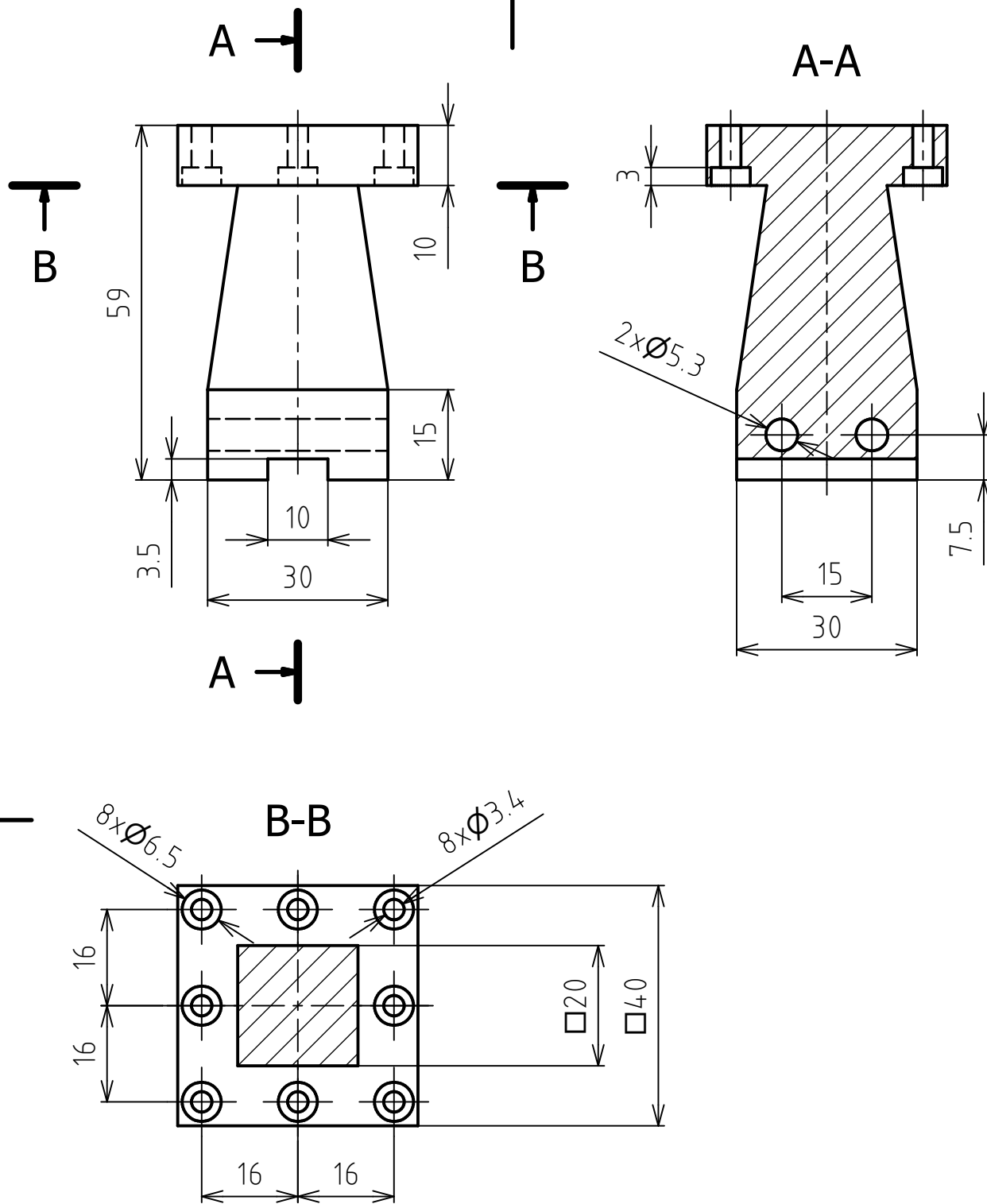
Drsnost povrchu	✓(✓)	Hrany	-0.1 $+0.1$	Měřítko	1:2	Přesnost ISO 2768-mH
Materiál	PETG	Druh dokumentu	VÝKRES SOUČÁSTI	Hmotnost	0,21 kg	Promítání
		Kreslil	Petr Sovadina	Název	Optická hlava	
		Schválil		Číslo dokumentu	BP-001-001-001	
		Datum vydání	19.05.2022			Chráněno podle ISO 16016



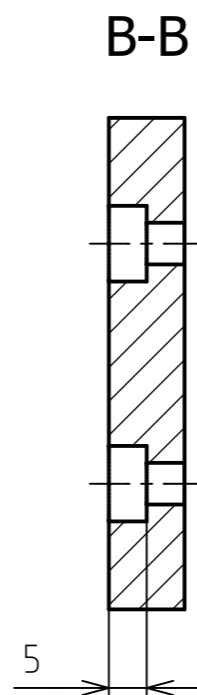
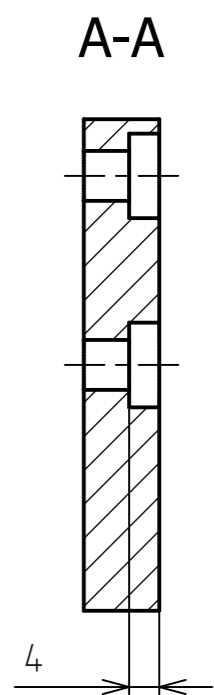
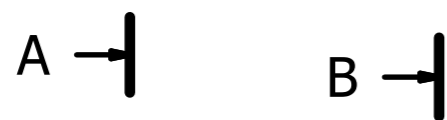
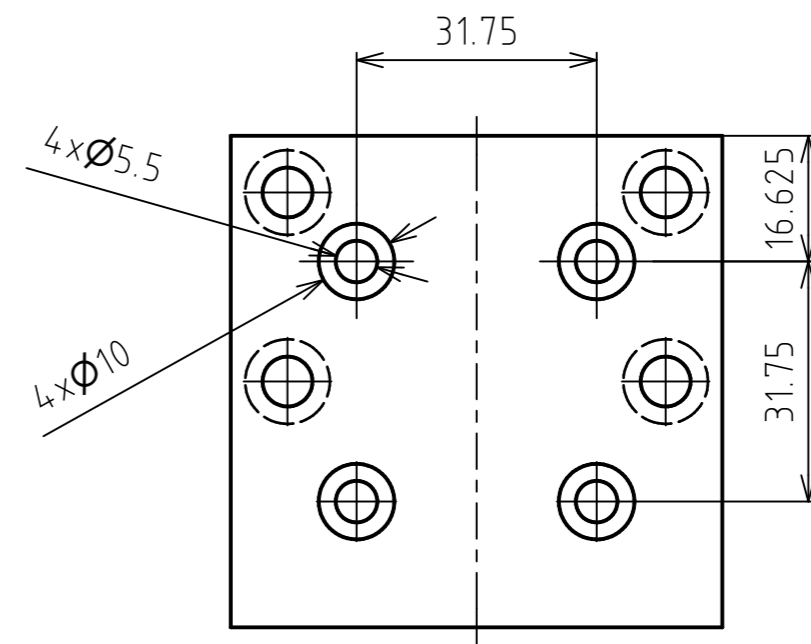
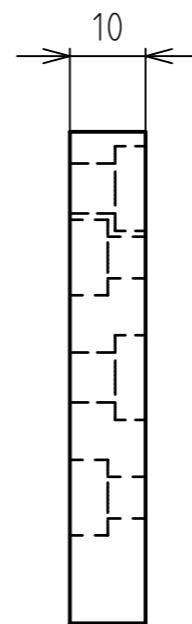
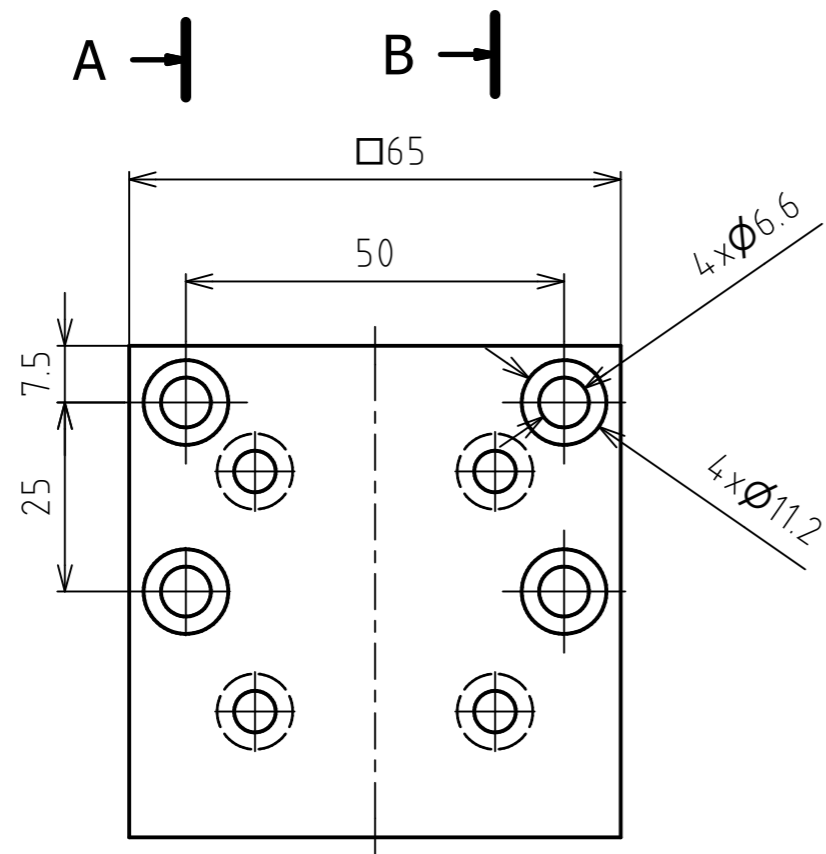
B (4 : 1)



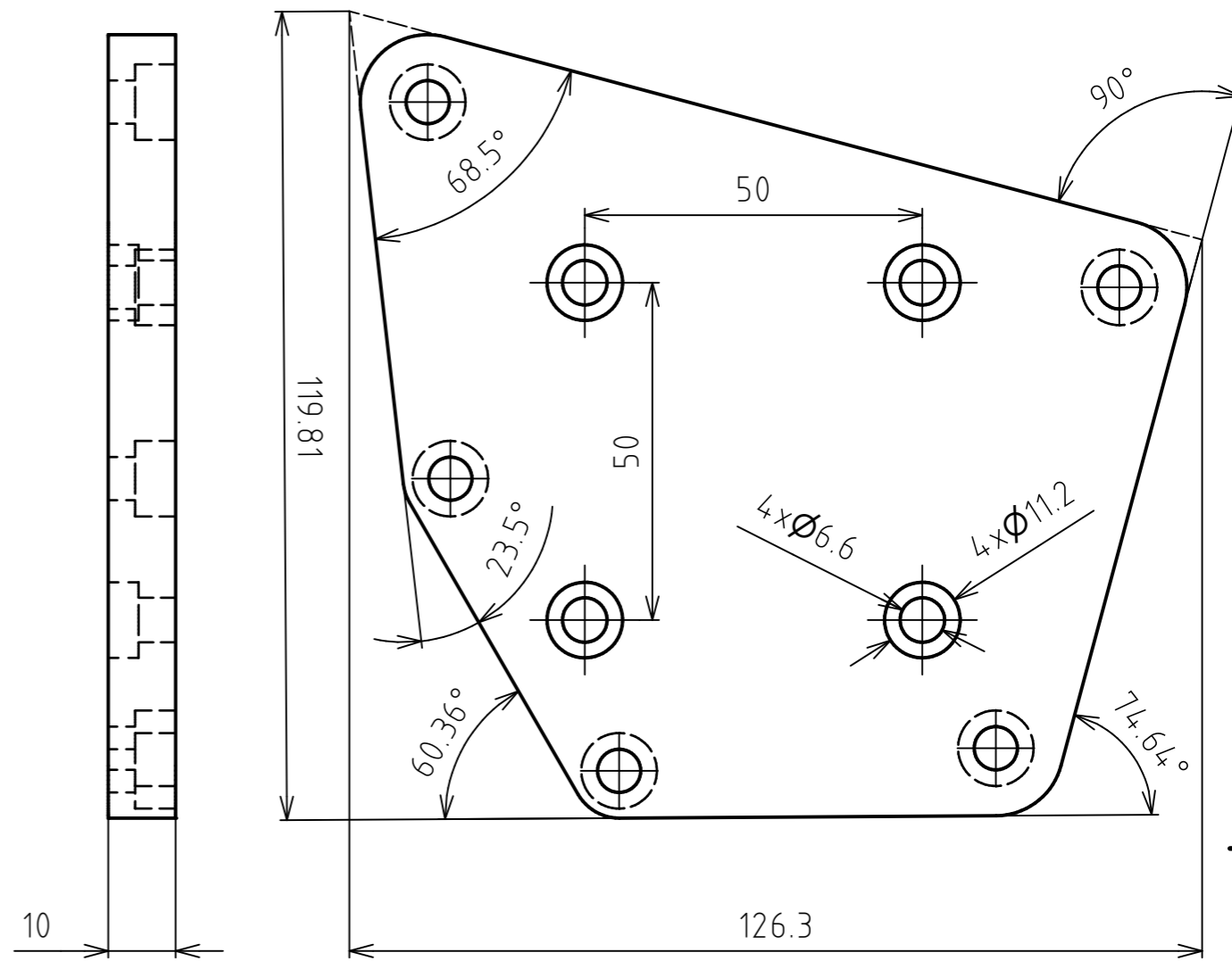
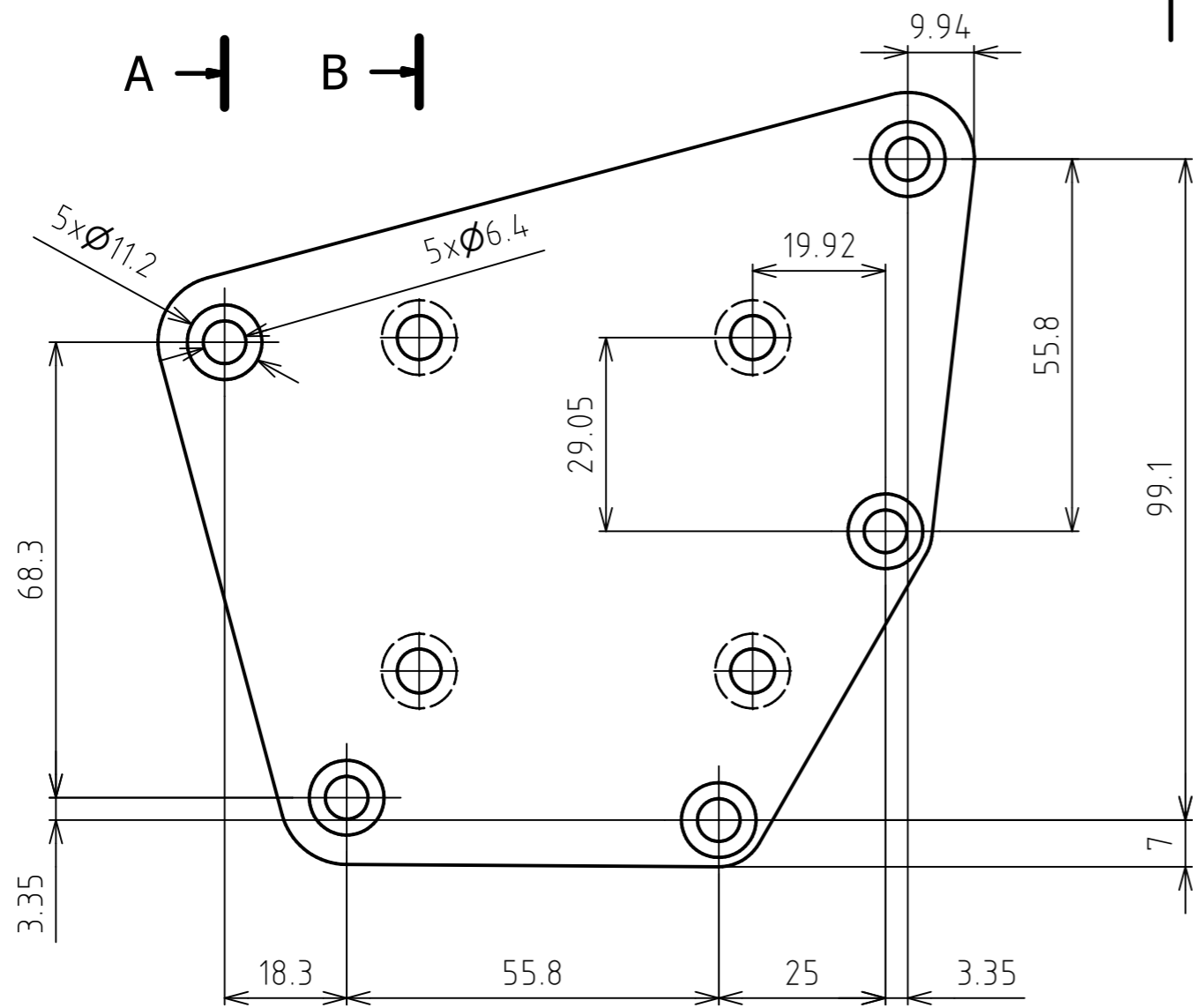
Drsnost povrchu 	Hrany 	Měřítka 2 : 1	Přesnost ISO 2768-mH
			Promítání
Materiál PETG Polotovár		Hmotnost 0,01 kg	Sestava BP-001-001
	Druh dokumentu VÝKRES SOUČÁSTI	Název <h1>Šroub dorazu</h1>	
	Kreslil Petr Sovadina		
	Schválil	Číslo dokumentu <h1>BP-001-001-002</h1>	
	Datum vydání 13.05.2022		



Drsnost povrchu		Hrany -0.1 $+0.1$		Měřitko 1 : 1	Přesnost ISO 2768-mH Promítání
Materiál PETG		Polotovár		Hmotnost 0,07 kg	Sestava BP-001-002 Chráněno podle ISO 16016
	Druh dokumentu VÝKRES SOUČÁSTI			Název <h1>Držák</h1>	
	Kreslil Petr Sovadina				
	Schválil			Číslo dokumentu <h1>BP-001-002-001</h1>	
	Datum vydání 19.05.2022				

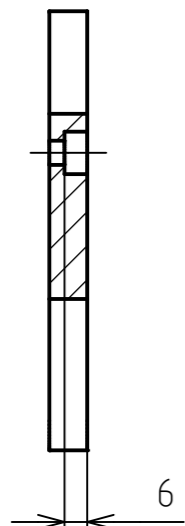


Drsnost povrchu ✓(✓)	Hrany -0.1 +0.1	Měřítko 1:1	Přesnost ISO 2768-mH
Materiál PETG	Polotovár	Hmotnost 0,06 kg	Promítání $\begin{matrix} \text{E} \\ \text{C} \end{matrix}$
	Druh dokumentu VÝKRES SOUČÁSTI	Název Redukce 60-45	Sestava BP-001-002
	Kreslil Petr Sovadina	Číslo dokumentu BP-001-002-002	Chráněno podle ISO 16016
	Schválil		
	Datum vydání 19.05.2022		

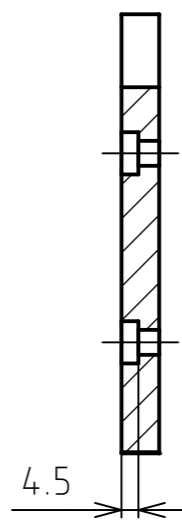


A → B →

A-A (1:2)



B-B (1:2)



NEKÓTOVANÉ POLOMĚRY R10

Drsnost povrchu	Hrany	Měřítka	Přesnost ISO 2768-mH
✓(✓)	-0.1 / +0.1	1:1	Promítání
Materiál PETG	Polotovar	Hmotnost 0,15 kg	Sestava BP-001-002
ÚFI	Druh dokumentu VÝKRES SOUČÁSTI	Název	Chráněno podle ISO 16016
	Kreslil Petr Sovadina	Příruba	
	Schválil		
	Datum vydání 19.05.2022	Číslo dokumentu	BP-001-002-003