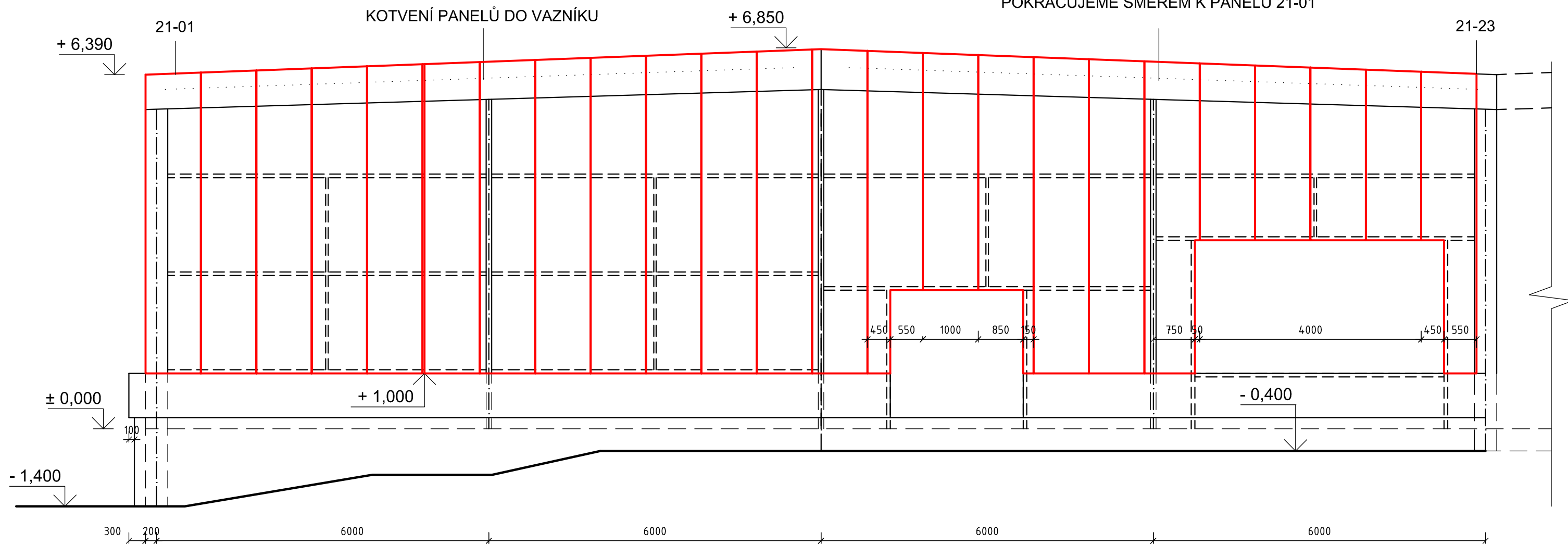


FASÁDA 21 - KLADEČSKÝ PLÁN PANELŮ 1:50

MONTÁŽ PO SMĚRU, ZPRAVA; ZAČNEME OSAZENÍM PANELU ČÍSLA 21-23 A
POKRAČUJEME SMĚREM K PANELU 21-01



SMĚR MONTÁŽE

KS1000 RW tl. 100 mm PRAVÝ - FASÁDA OSA 21																			
pozice	šířka (mm)	délka (mm)	pozice řezání	odřez (š/v)	odpad (m2)	plocha (m ²)	kusů	kg/ks											
21.1	1000	5500	úkos			5,5	1	67,87	21.13	1000	6000	úkos				6	1	74,04	
21.2	1000	5550	úkos			5,55	1	68,49	21.14	1000	5950	roh dolní pravý, úkos	550	1500	0,825	5,125	1	63,24	
21.3	1000	5600	úkos			5,6	1	69,10	21.15	1000	3500	úkos				3,5	1	43,19	
21.4	1000	5650	úkos			5,65	1	69,72	21.16	1000	5850	roh dolní levý, úkos	850	1500	1,275	4,575	1	56,46	
21.5	1000	5650	úkos			5,65	1	69,72	21.17	1000	5800	úkos				5,8	1	71,57	
21.6	1000	5700	úkos			5,7	1	70,34	21.18	1000	5750	úkos				5,75	1	70,96	
21.7	1000	5700	úkos			5,7	1	70,34	21.19	1000	5700	roh dolní pravý, úkos	50	2400	0,12	5,58	1	68,86	
21.8	1000	5750	úkos			5,75	1	70,96	21.20	1000	3300	úkos				3,3	1	40,72	
21.9	1000	5800	úkos			5,8	1	71,57	21.21	1000	3250	úkos				3,25	1	40,11	
21.10	1000	5850	úkos			5,85	1	72,19	21.22	1000	3200	úkos				3,2	1	39,49	
21.11	1000	5900	úkos			5,9	1	72,81	21.23	1000	3200	úkos				3,2	1	39,49	
21.12	1000	5950	úkos			5,95	1	73,42	21.24	1000	5550	roh dolní levý, úkos	450	2400	1,08	4,47	1	55,16	

ÚSTAV TECHNOLOGIE, MECHANIZACE A ŘÍZENÍ STAVEB

BAKALÁŘSKÁ PRÁCE

Název BP:

ŘEŠENÍ HRUBÉ VRCHNÍ STAVBY
VÝROBNÍ HALY V LANŠKROUNĚ

Název:

SCHÉMA ZMĚNA OPLÁŠTĚNÍ - FASÁDA 21

Vypracoval: Tomáš Komenda

Vedoucí BP: Ing. Barbora Kovářová, Ph.D.



VYSOKÉ
UČENÍ
TECHNICKÉ
V BRNĚ

FAKULTA STAVEBNÍ

Datum: 27. 5 2014

Měřítko:

1 : 50

Číslo výkresu:

C1. 4b