

ŠETRNÉ BYDLENÍ NA VENKOVĚ

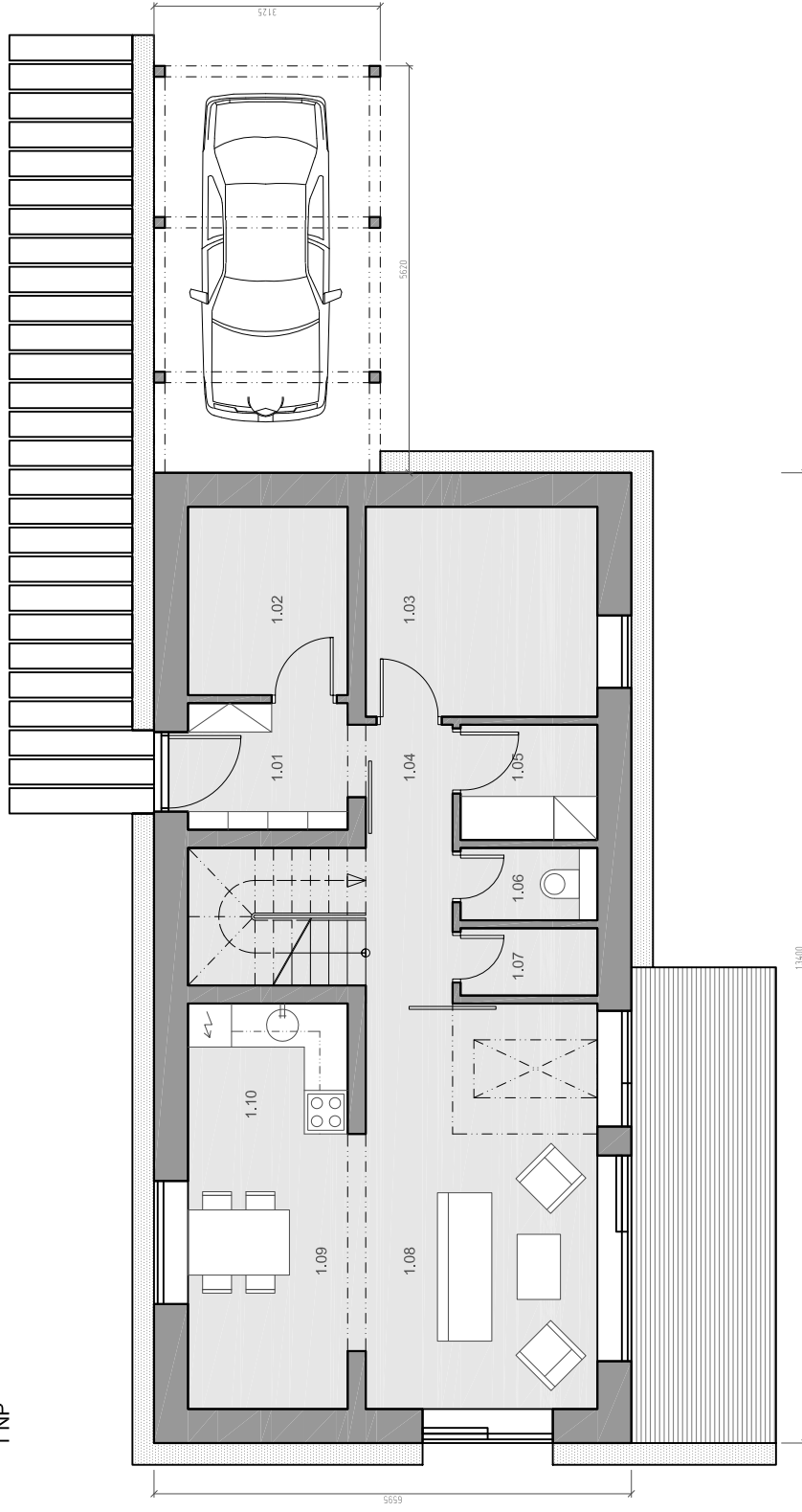
POROVNÁNÍ KONSTRUKČNÍCH SYSTÉMŮ PRO PASIVNÍ DŘEVOSTAVBY

příloha dizertační práce **č. 3**

Ing. arch. Petr Čáslava

svépomocná dřevostavba - dům pro čtyřčlennou rodinu **dva na druhou**

1 NP

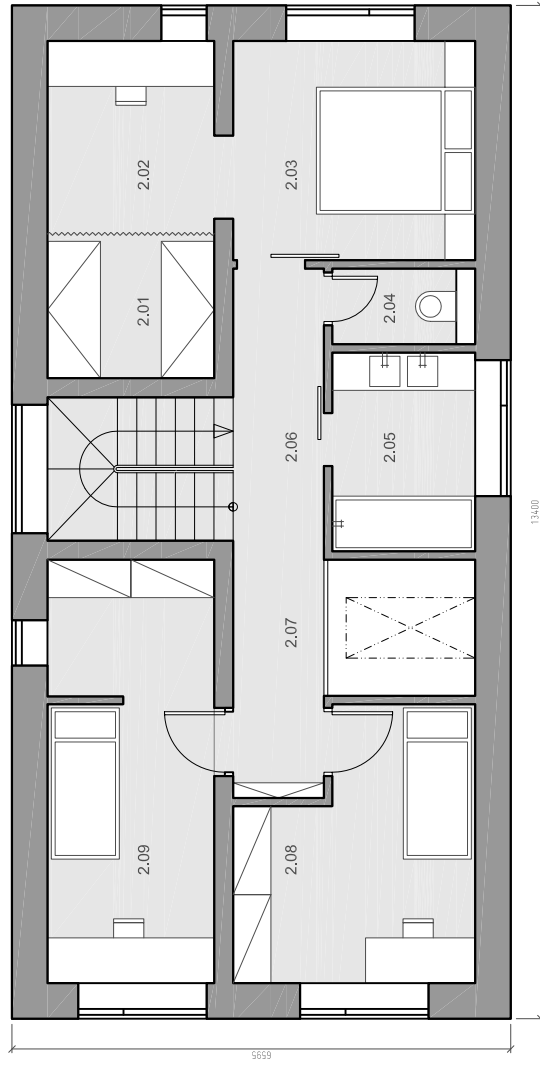


1.01 - ZÁDVEŘÍ	3,2 m²
1.02 - TECHNICKÁ MÍSTNOST / SKLAD	6,4 m²
1.03 - POKOJ PRO HOSTA	9,3 m²
1.04 - CHODBA + SCHODIŠTĚ	9,3 m²
1.05 - PRÁDELNA	3,0 m²
1.06 - WC	1,9 m²
1.07 - SKLAD	1,8 m²
1.08 - OBYVACÍ POKOJ	18 m²
1.09 - JÍDELNA	7,0 m²
1.10 - KUCHYŇE	5,4 m²

půdorys 1NP

rddva²

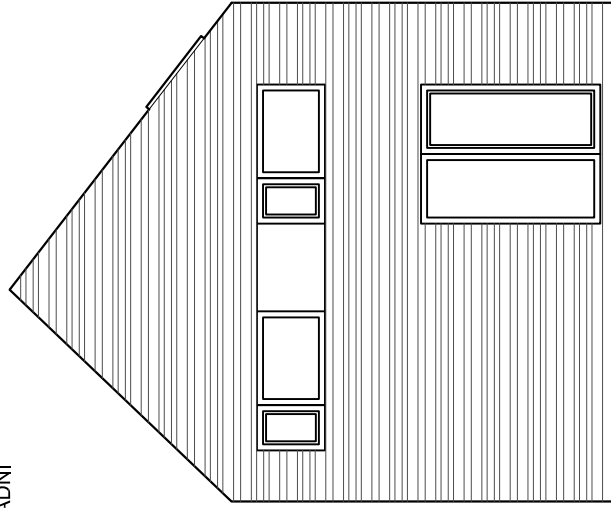
2 NP



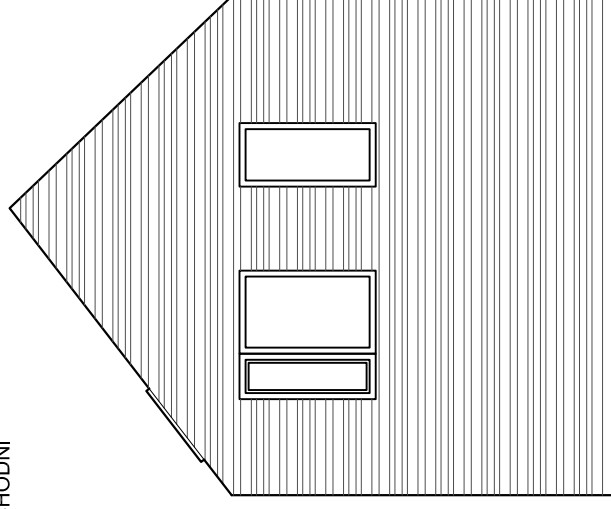
2.01 - ŠATNA	4,2 M ²
2.02 - PRACOVNA	9,6 M ²
2.03 - LOŽNICE	9,3 M ²
2.04 - KOUPELNA	1,9 M ²
2.05 - KOUPELNA	5,0 M ²
2.06 - CHODBA	8,4 M ²
2.07 - GALERIE	10 M ²
2.08 - POKOJ 1	12 M ²
2.09 - POKOJ 2	

půdorys 2NP

POHLED ZÁPADNÍ



POHLED VÝCHODNÍ

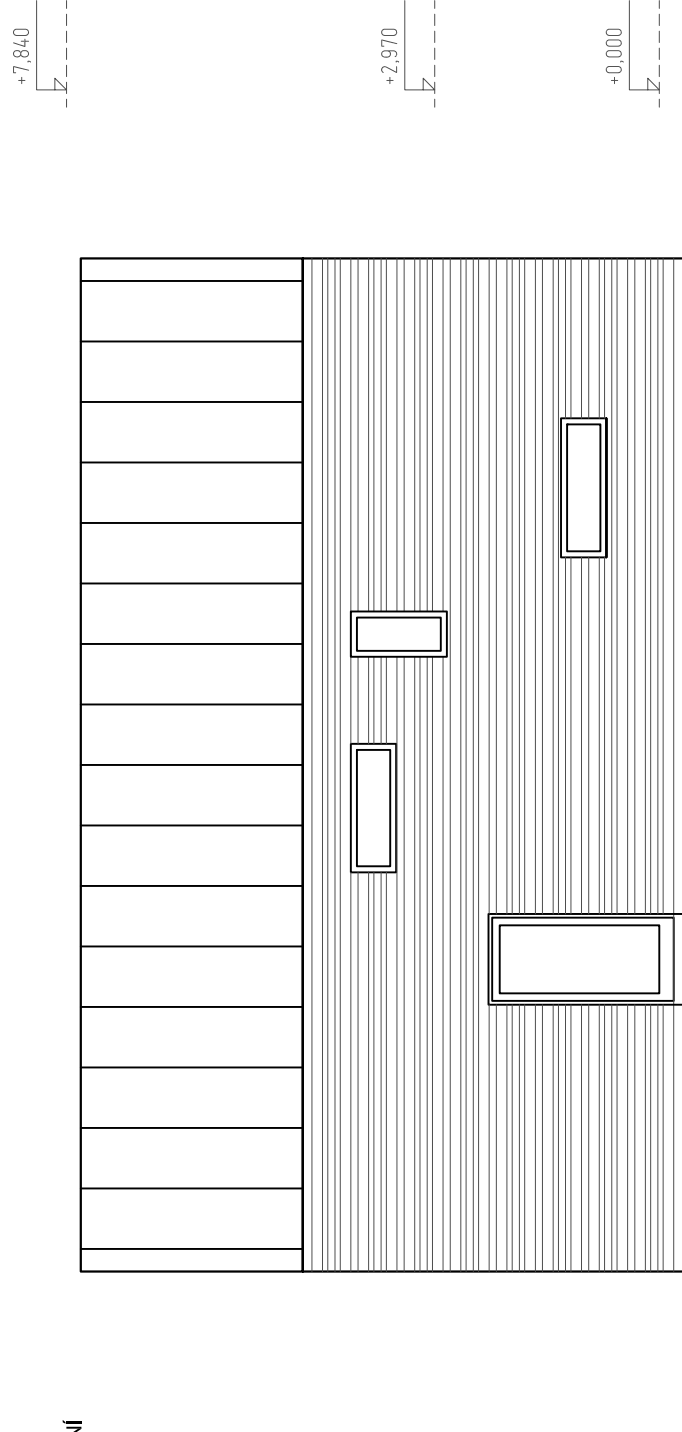


+7,840

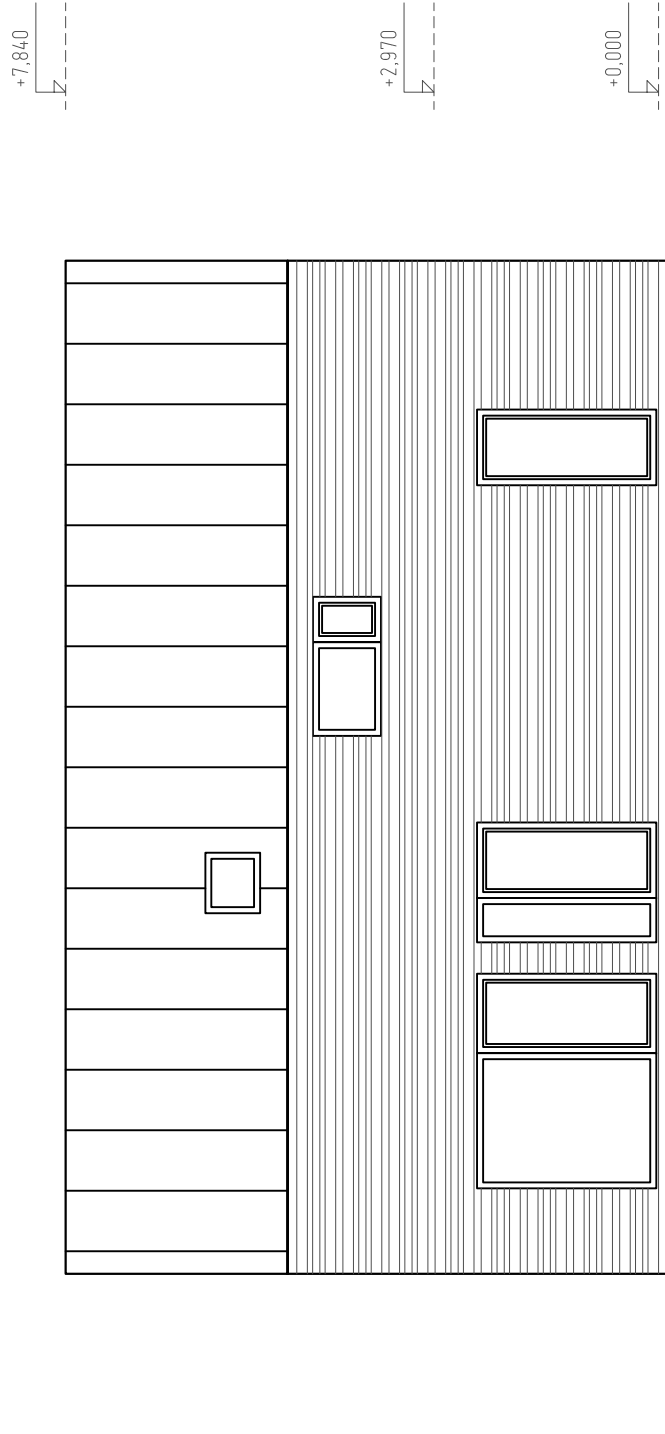
+2,970

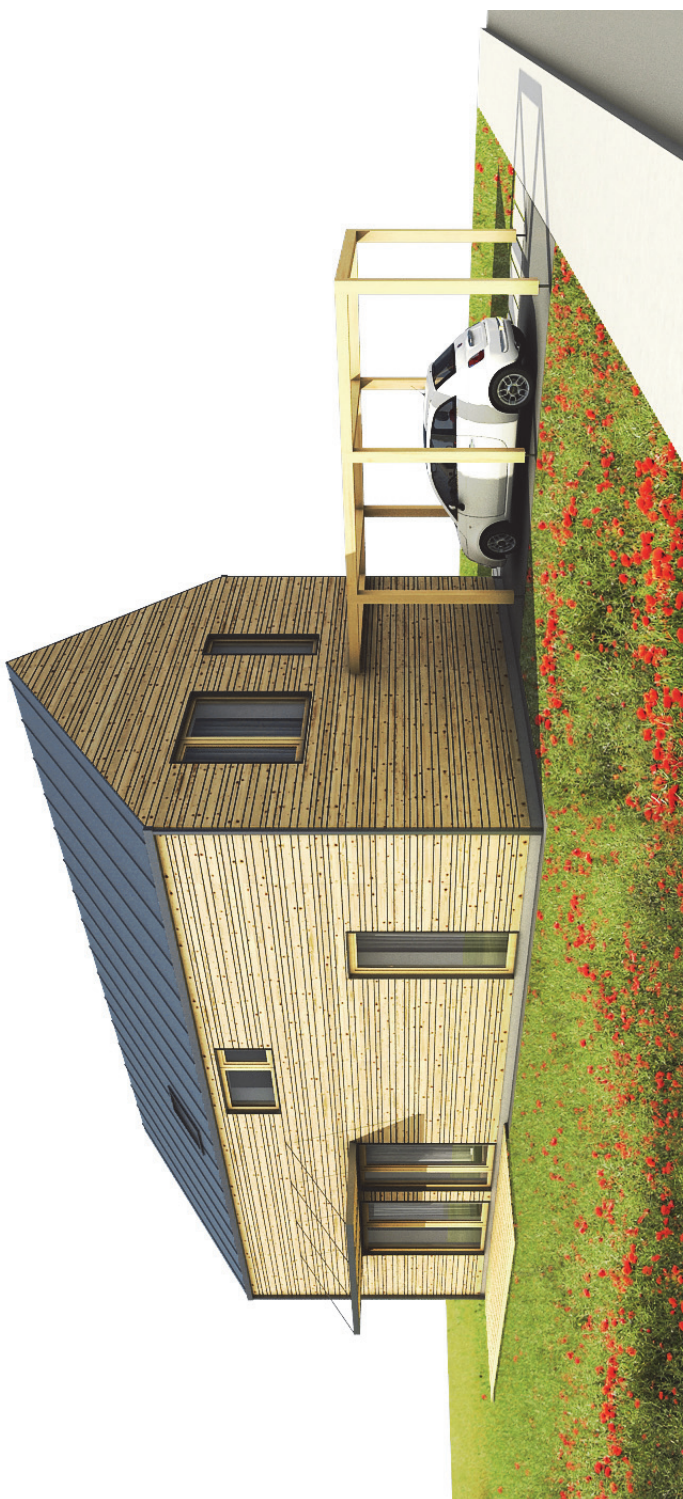
+0,000

POHLED SEVERNÍ



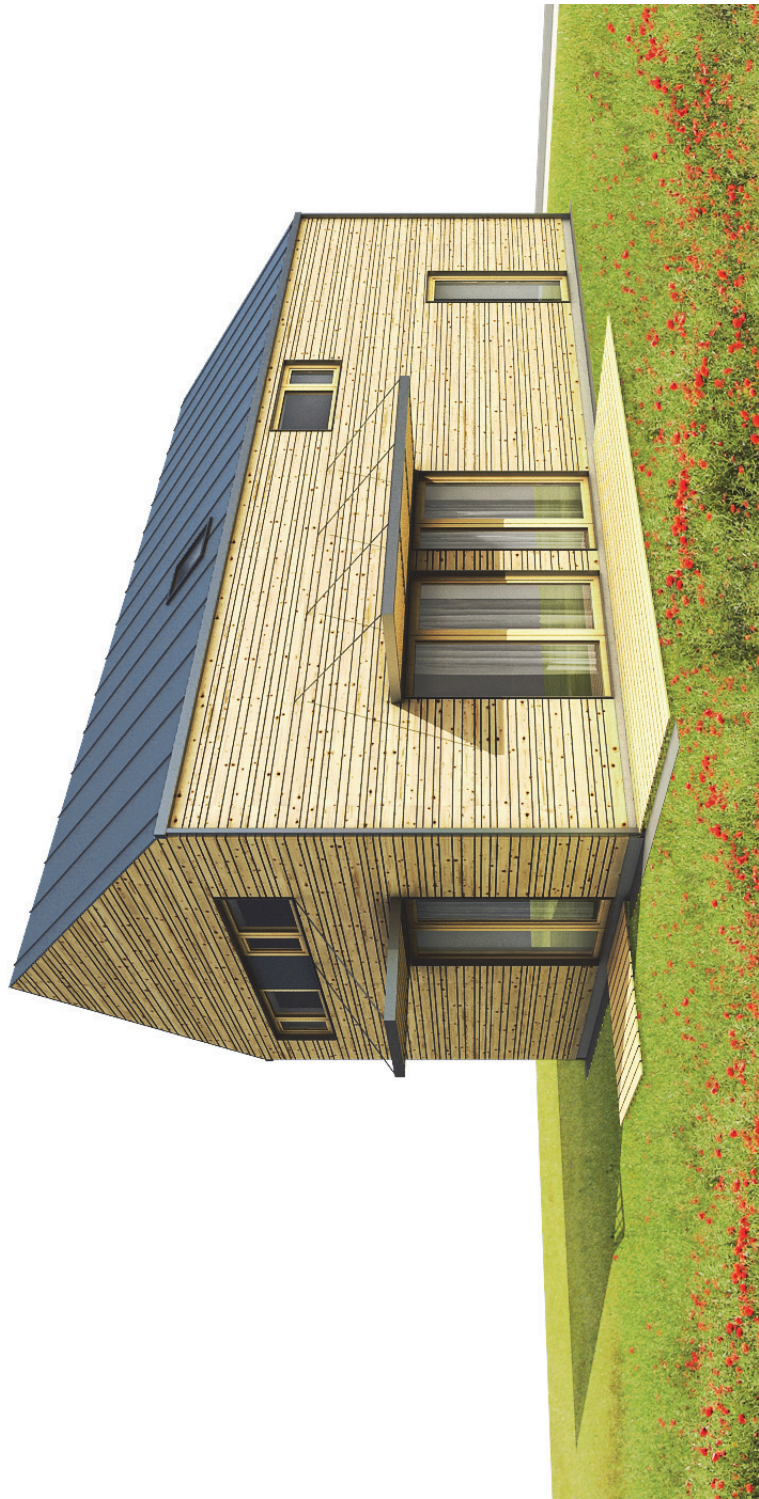
POHLED JIŽNÍ





vyobrazení

rddva²



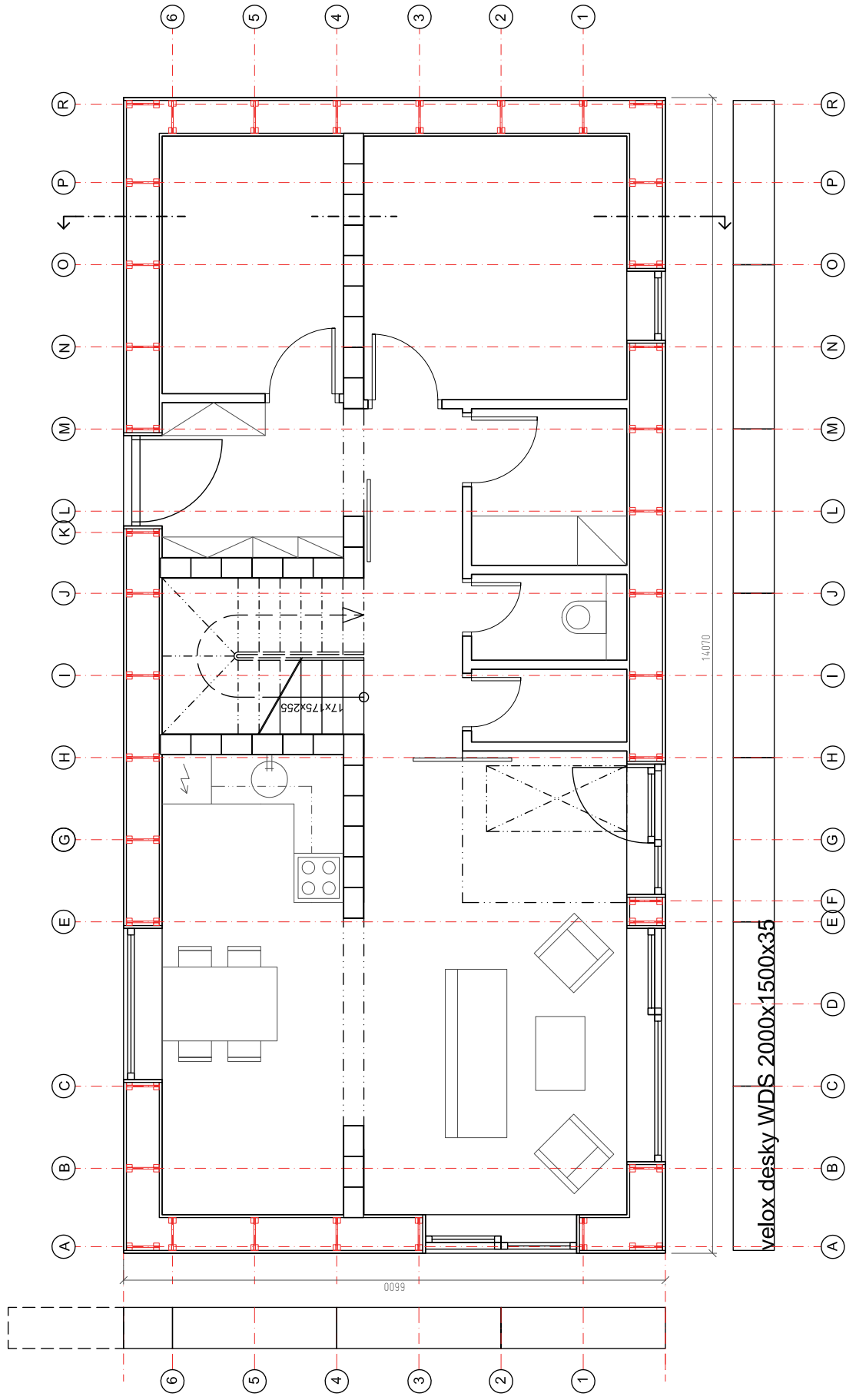
vyobrazení

rddva²

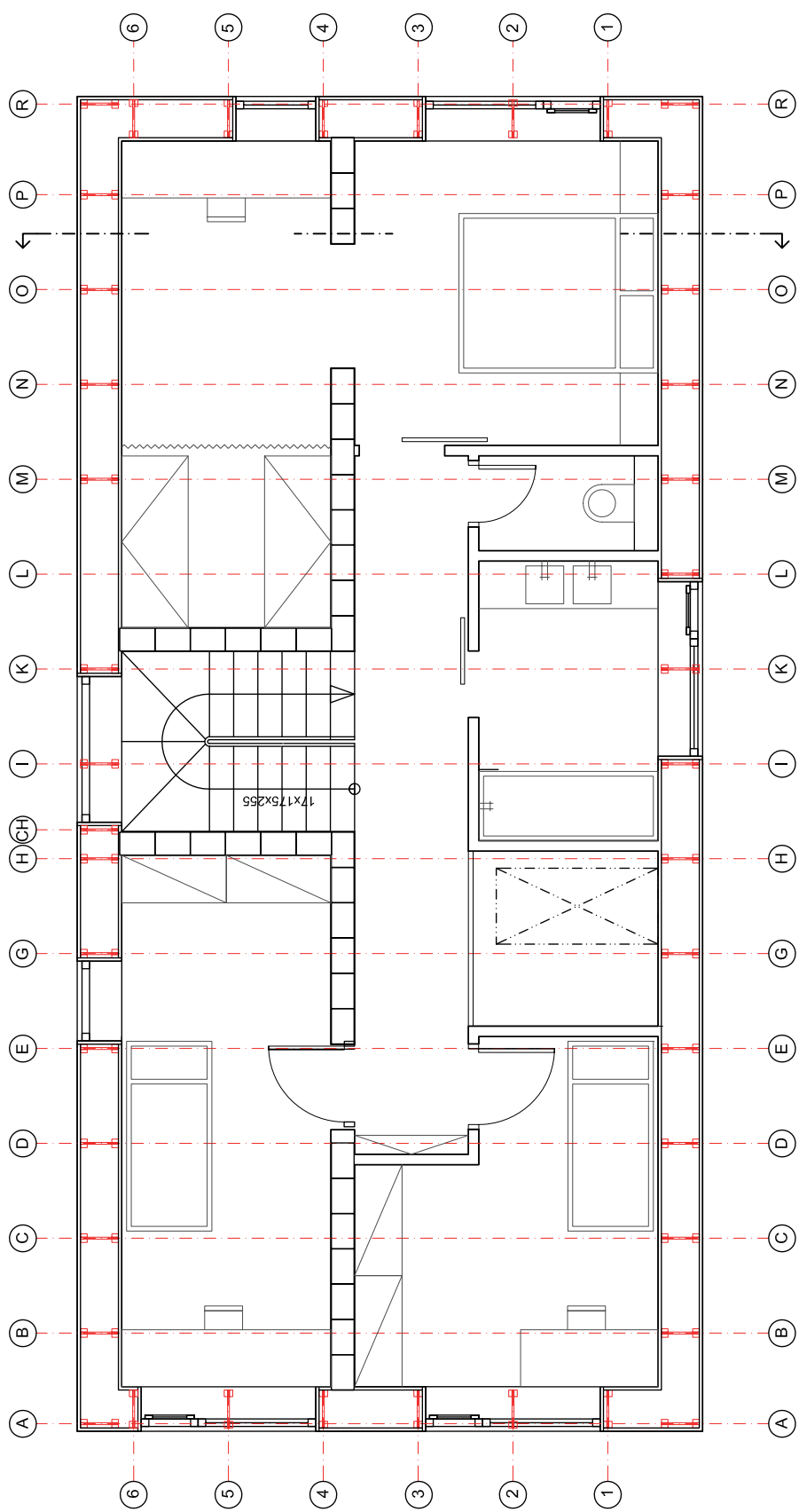


vyobrazení

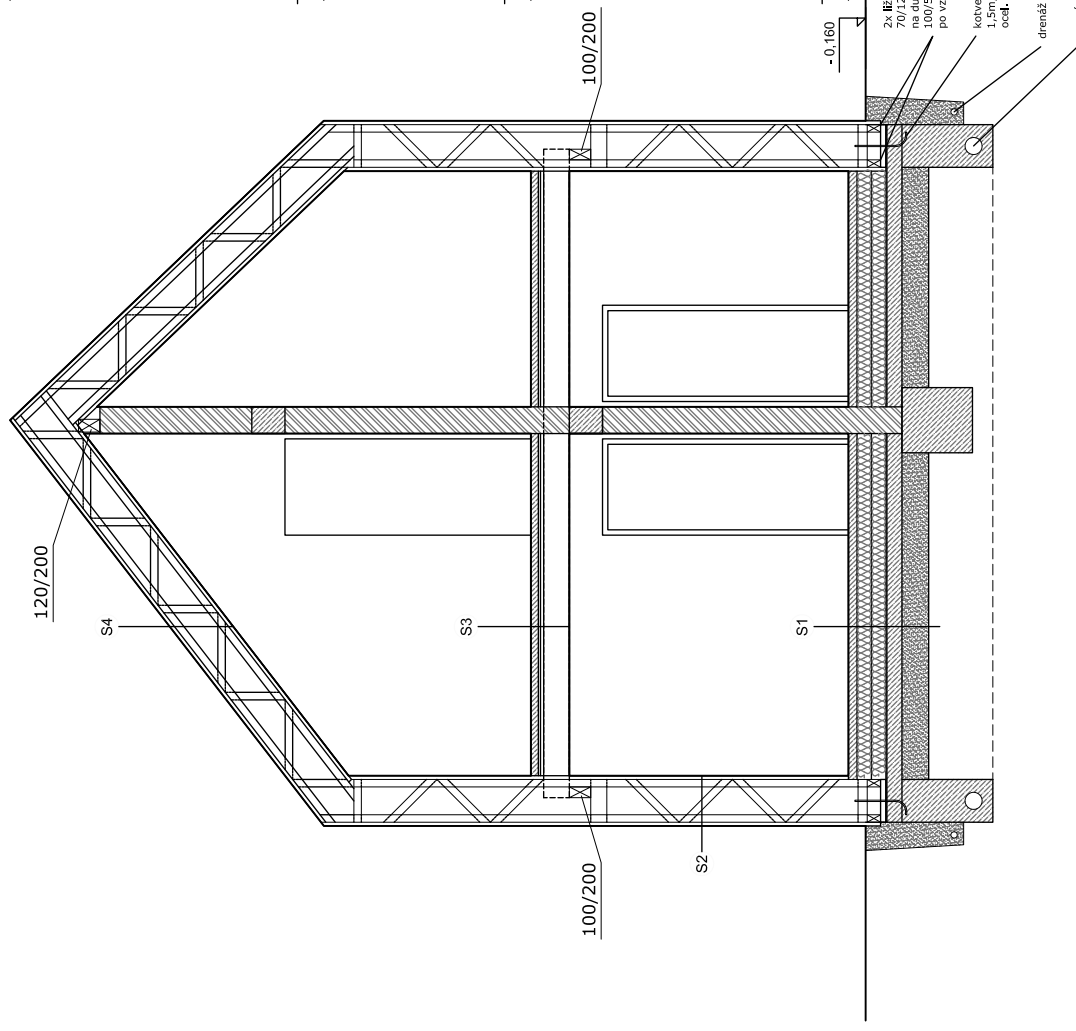
rddva²



konstrukční řešení 1NP



konstrukční řešení 2NP



S2 SKLADBA OBVODOVÉ STĚNY

- modřínové patubky, tl. 25 mm
 - velox deska WSD, tl. 35mm
 - tep. izolace rockwool, tl. 400mm
 - parozábrana
 - velox deska WSD, tl. 35mm
 - tenkovrstvá omítka vyztužená sklolátkovou tkaninou
- finální úprava bude malba

S4 SKLADBA ŠIKMÉ STŘECHY

- pozích, plech
- dřevěná střešní lať rozm. 35x50mm
- OSB deska 19 mm
- tepelná izolace z desek "isovert", tl. 400mm
- vazníky, tl. 400mm
- parotěsná zábrana "jotafol at" tl. 1mm
- vlnob. deska WSD tl. 35mm
- tenkovrstvá omítka vyztužená sklolátkovou tkaninou
- finální úprava bude vnější šuk a malba

S1 SKLADBA PODLAHY V 1. NP

- podlahová krytina + beton, mazanina tl. 80
- ps fólie tl. 1mm
- tep. izolace pen. polystyren PS 20, tl. 270 mm
- protidrávová hydroizolace "FOALBIT" AL S 40, tl. 4 mm
- podkladní beton s ocel. káři síli 4/150, tl. 140 mm
- štefkopiskový vyrovnávací podspý
- náspý hutněný po vstřikávk 30MPa

S3 SKLADBA PODLAHY 2. NP

- podlahová krytina + beton, mazanina tl. 70mm
- vyztužená ocelovou kárl sítí 4/150 mm
- pe fólie
- krojevá izolace z lisované minerální vaty tl. 200mm
- prkenný záklop p-rd tl. 30mm
- konstrukce stropních trámů 160/240mm
- SDK záklop

konstrukční řešení - řez

